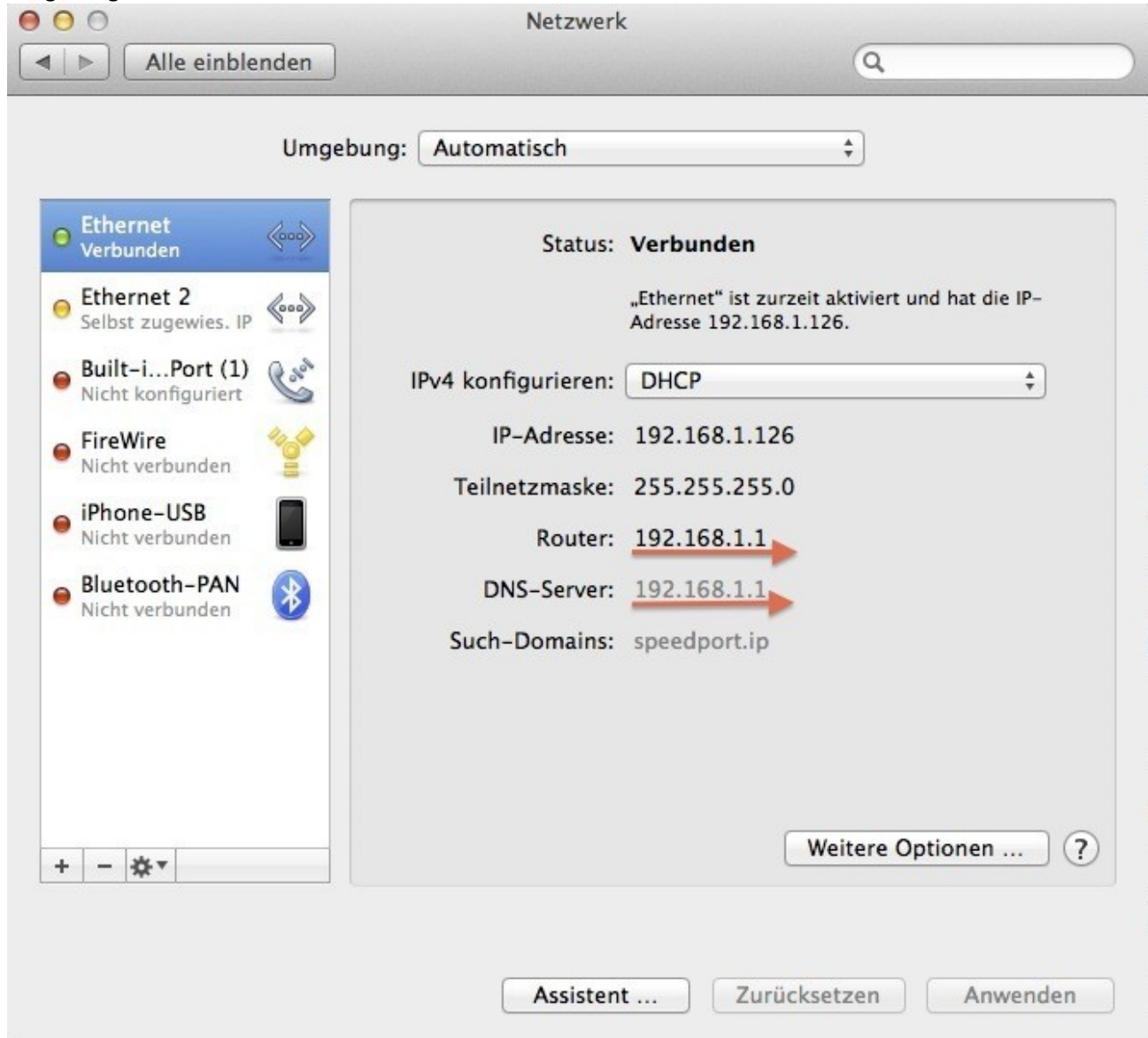


## Erledigt Ram wird nicht erkannt

Beitrag von „thomaso66“ vom 10. Dezember 2013, 23:01

Schau mal bei System Einstellungen -> Netzwerk nach ob das so wie auf dem Bild zu sehen ist eingetragen ist bei deinem W-Lan.



Die IP Adressen können natürlich abweichen bei dir, wichtig ist das Rot unterstrichene, dein Problem hört sich für mich so an als wenn kein DNS Server hinterlegt ist, auch sollten die IP im gleichen Bereich liegen also wie im Bild zu sehen IP 192.168.1.x dazu gehört dann halt der Router 192.168.1.1 und der DNS Server ist (in der Regel bei Home Usern) immer auch der Router also 192.168.1.1 sollte das nicht so sein stell auf Manuell um und vergib einfache feste IP Adressen.