

Erledigt

Neustart nach Problem - evtl. Spin-Lock

Beitrag von „RalphD“ vom 7. Januar 2014, 20:16

Hallo zusammen,

nachdem mit eurer Hilfe mein Rechner läuft treten jetzt ab und zu kleine Problemen auf. Zum einen braucht der Finder ziemlich lange um größere Verzeichnisse zu lesen und zum anderen hat der Rechner in meiner Abwesenheit mal wieder neu gestartet als er im Sleepmodus war. Ich hatte eine Sicherung mit TimeMachine laufen. Als ich zurück an den Rechner kam erwartete mich die Meldung, dass der Rechner aufgrund eines Problems neu gestartet wurde. Ich habe ich Fehlermeldung mal hier mit angehängen.

Es wäre sehr schön wenn sich die Experten hier die Datei mal anschauen würden. Mir sagt das alles nicht wirklich was und selbst wenn wüsste ich nicht was danach zu machen ist.

Auszug aus der Meldung

```
"panic(cpu 0 caller 0xfffff80002e3b83): "Spinlock acquisition timed out  
: lock=0xfffff80008d6028, lock owner thread=0xfffff8029207000, current_thread:  
0xfffff8025b27b20, lock owner active on CPU 0x2, current owner:  
0xfffff8029207000"@/SourceCache/xnu/xnu-2422.1.72/osfmk/i386/locks_i386.c:365"
```

Nochmals auf die lange Ladedauer der Verzeichnisse zurückkommend, könnte ich mir denken, dass vielleicht etwas mit dem Bus nicht stimmt. Sonst ist der Rechner ja sehr schnell. Nur bei dieser Disziplin schwächt er etwas. Unlogisch für mich. Auch habe ich das Gefühl, dass die Maus ab und an etwas hakelt. Da bin ich mir aber nicht sicher ob es nicht an der Maus liegt. Das ist nicht die Beste. Ich bin ja noch in der Bauphase weil noch nicht alle Teile da sind.

Vorab schon mal vielen Dank.

LG Ralph

Beitrag von „TuRock“ vom 7. Januar 2014, 20:23

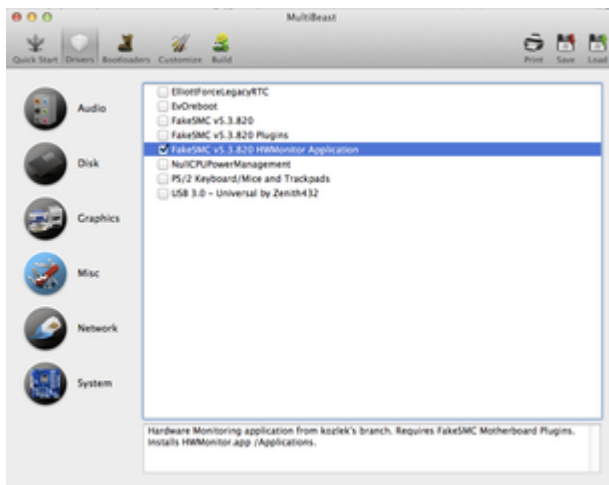
Welche BIOS version benutz du !?
FakeSMC Plugins machen Probleme ... !

Beitrag von „RalphD“ vom 8. Januar 2014, 00:39

Danke für deine Antwort.

Mein Bios ist das Z87MXD3HF5-Ozm-DSDT-G.rom vom 02.01.14 von Thomas66 aus dem Thread <http://hackintosh-forum.de/ind...&postID=100902#post100902>.

Da Thomaso geschrieben hat, dass er die Sensoren entfernt hat und deshalb HWMonitor nichts anzeigt, habe ich mit Multibeast die entsprechende kext (siehe Anhang) nachinstalliert wie er es empfohlen hat.



Habe ich da was falsch gemacht? Wie werde ich die evtl. falsche kext wieder los?

Beitrag von „thomaso66“ vom 8. Januar 2014, 00:44

Einfach die Kexte aus /S/L/E löschen, dann [rechte reparieren](#)

LPCSensor...

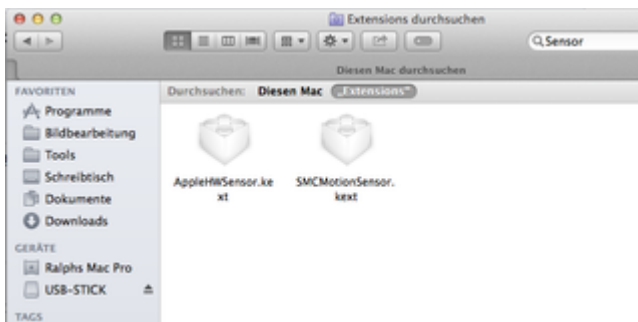
CPUSensor

ACAPISensor

GPUSensor

Beitrag von „RalphD“ vom 8. Januar 2014, 00:52

Danke für die Antwort. Das ist noch zu kryptisch für mich. Meinst du die kexte? Wenn ja, habe ich die nicht. Die einzigen kexte die etwas mit Sensor zu tun haben sind die hier



Soll ich die zwei löschen?

Beitrag von „DoeJohn“ vom 8. Januar 2014, 04:51

Zur langen Ladedauer, schau dir das mal an: <http://hackintosh->

Beitrag von „thomaso66“ vom 8. Januar 2014, 11:09

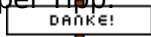
Also HWSensor installiert folgendes ACPIsensors.kext, CPUSensors.kext, GPUSensors.kext and MotherboardSensors.kext (LPC) in /System/Library/Extensions/FakeSMC.kext/Contents/PlugIns.

Da Du aber Ozmosis einsetzt brauchst Du die FakeSMC.kext nicht, die ist ja schon im Bios, also selbige (Sicherheitshalber) Sichern dann löschen, und mit Kext Wizard Rechte und Cache Reparieren lassen.

Beitrag von „RalphD“ vom 8. Januar 2014, 12:55

@Trainer

ups. jetzt habe ich dir im falschen Thread gedankt. Egal, dann hier noch mal. Hat prima geklappt. Super Tipp.



Vielen Dank.

LG Ralph

@Thomaso

Danke für die ausführliche Erklärung. Der KextWiz macht auch immer mal wieder Probleme. Bei Zielfestplatte zeigt der nur Item... an. Ich muss den jedesmal neu installieren. Aber ich werde die FakeSMC löschen.

Danke für den Tipp.

LG Ralph



erledigt. Neustart und sehen was passiert.

Da ist aber jetzt ordentlich was schief gelaufen. Nach dem löschen der FakeSMC und dem reparieren mit dem Kext Wizard startet er nicht mehr. Er bleibt bei dem sich drehenden Kreis hängen. Der Kreis dreht sich fröhlich weiter. 😞

Beitrag von „thomaso66“ vom 8. Januar 2014, 13:29

Drück mal nach dem Beep Ton beim Start alt/cmd +x wenn das nicht geht selbiges mit +v und Foto (eigentlich sollte er die FakeSMC nicht brauchen da im Ozmosis Bios enthalten)

Beitrag von „RalphD“ vom 8. Januar 2014, 13:31

Ich habe eine Windows Tastatur. Welche Tasten sind das dort? ist das alt control?

Gesendet von meinem S4 mini.

Beitrag von „thomaso66“ vom 8. Januar 2014, 13:36

fast richtig 😊 ich meinte mit alt/cmd einmal die Windows Tastatur also alt +v oder bei der Apple Tastatur cmd +v

Beitrag von „RalphD“ vom 8. Januar 2014, 13:41

Da scheint irgend etwas mit dem Cache nicht zu stimmen wenn ich das nun richtig deute, probier mal Windows +f aus, wenn das nicht geht Windows + s (singel Mode) am Kommando prompt dann das nacheinander eingeben, um die rechte auf der Festplatte zu überprüfen.

Code

1. fsck -fy
2. mount -uw
3. reboot

Beitrag von „RalphD“ vom 8. Januar 2014, 14:35

Du meinst in der Shell vom BIOS?

Beitrag von „thomaso66“ vom 8. Januar 2014, 14:40

nein, die von OSX deshalb mit Windows + S booten damit sollte er in den Single Modus (Terminal) Booten wenn Windows + f (also Cache ausser acht lassen nicht geht.)

Beitrag von „RalphD“ vom 8. Januar 2014, 15:48

Das habe ich gemacht. Allerdings ohne Erfolg. Ich lande wieder bei dem Kreis.

Ich war allerdings nicht in Mavericks sondern am Prompt von Win+s

und das war das Ergebnis:



```
root.apple.Launched
102860C: Ident(Ifar (com.apple)): #FC0226-9990331 #b5d: #bad15 #b18b, 2
Singleuser boot -- fsck not done
Root device is mounted read-only
If you want to make modifications to files:
  /sbin/fsck -fy
  /sbin/fsck -uw /
If you wish to boot the system:
  exit
root# fsck -fy
** /dev/rdisk2
** Root file system
Executing fsck_mfs (version Mfs-226.1.1).
** Checking journaled HFS Plus volume.
The volume name is Newericks
** Checking extents overflow file.
** Checking catalog file.
** Checking multi-linked files.
** Checking catalog hierarchy.
** Checking extended attributes file.
** Checking volume bitmap.
** Checking volume information.
** The volume Newericks appears to be OK.
====The volume was modified====
root# mount -uw
root_device on / (hfs, local, read-only, journaled)
devfs on /dev (devfs, local, nonwired)
root#
```

Beitrag von „6fehler“ vom 8. Januar 2014, 16:42

Das von deinem screenshot ist der singleusermode das ist schon gut so.

Da gibst du das ein was thomaso schon in seinem 15er Post schrieb jeweils gefolgt von einem <Enter>

Code

1. fsck -fy
2. mount -uw
3. reboot

Edit : ohne die vorangestellten Zeilennummer 1,2 und 3 😊

Edit2: Du hast dort eine englische Tastaturbelegung d.h. "y" ist mit "z" vertauscht und "-" ist auf der deutschen "?"

gruss,
6f

Beitrag von „RalphD“ vom 8. Januar 2014, 16:44

Habe ich doch gemacht. Das Echo ist auf dem Screenshot zu sehen. Habe es extra vor dem "reboot" fotografiert.

Beitrag von „6fehler“ vom 8. Januar 2014, 16:46



Ok, das habe ich uebersehn

Hat es was gebracht ?

-6F

Beitrag von „RalphD“ vom 8. Januar 2014, 16:47

Naja, leider nur den sich drehenden Kreis ☹️

Aber wenn ich mir den Screenshot jetzt nochmal ansehe. steht das nach "If you want too make a modification to filees:" das Verzeichnis /sbin. Soll ich vielleicht in das wechseln und die Befehle dort nochmal eingeben?

Beitrag von „6fehler“ vom 8. Januar 2014, 16:50

seltsam, hast du danach mal probiert den cache neu aufzubauen ?

win+x

wenns nicht geht boote nachher mit win+v und lass nochmal einen screenshot sehn.

edit:bloedsinn f nicht x (ich alter legasteniker)

l.g.

letztenmal nicht geändert hat)

Wenn win+f (mit ozmosis) nicht geht (ich kann es hier nicht testen im moment) dann muss man den kernel(kext)cache aus dem singleusermode neu aufbauen, das geht auch.

gruss,

6F

Beitrag von „RalphD“ vom 8. Januar 2014, 17:15

keine Änderung bei win+v. Win+f geht direkt zu dem weißen Screen mit dem Kreis. Der geht nicht weg. Bleibt wohl nur der Neuaufbau.

Beitrag von „6fehler“ vom 8. Januar 2014, 17:22

Das geht im singleusermode mit dem Kommando "kextcache" , ich habe das ewig nicht mehr gemacht u. sitze im Moment nicht vor einem mac.

Suche auf developer.apple.com in den manpages nach kextcache da hast du eine kurze beschreibung wie man das macht.

-6F

Beitrag von „RalphD“ vom 8. Januar 2014, 17:38

Vielen Dank für den Link aber das traue ich mir allein nicht zu 😞 Da fehlt mir einfach zu viel Fachwissen und bevor ich da sinnlos irgendwelche Befehle eingebe und vielleicht noch mehr Schaden anrichte, lasse ich das mal lieber. Ist echt lieb gemeint aber sorry, ich leide nicht an Selbstüberschätzung.

Intuitiv würde ich es so machen: [kextcache -system-prelinked-kernel](#), aber mit einem ganz unguuten Gefühl

-system-prelinked-kernel

This option is a convenience to update the prelinked kernel used for startup on the root volume, with all kexts in /System/Library/Extensions and /Library/Extensions that have been

loaded to date. This option implies -all-loaded.

Beitrag von „6fehler“ vom 8. Januar 2014, 17:47

Vergiss das, mach einfach mal das hier im singleusermode:

Code

1. fsck -fy
2. mount -uw
3. touch /System/Library/Extensions/
4. reboot

sollte eigentlich auch reichen

l.g.

6F

Beitrag von „RalphD“ vom 8. Januar 2014, 17:51

Leider auch nicht. ... der sich drehende Kreis grüßt wieder

Beitrag von „6fehler“ vom 8. Januar 2014, 18:00

Ok, den kextcache sollte jetzt trotzdem neu aufgebaut sein.
Welche Kexte hast du genau gelöscht ?
l.g.
6F

Beitrag von „RalphD“ vom 8. Januar 2014, 18:03

Nur die FakeSMC

Gesendet von meinem S4 mini.

Beitrag von „TuRock“ vom 8. Januar 2014, 18:28

Und wie soll dein System ohne FakeSMC funktionieren .. ?

Beitrag von „RalphD“ vom 8. Januar 2014, 18:40

Das weiß ich nicht. Ich habe den Post 7 hier <http://hackintosh-forum.de/ind...&postID=102011#post102011> so interpretiert, dass ich sie löschen soll. War wohl falsch? Hmm. Und jetzt? Ist da noch etwas zu machen? Hab ich wieder schönen Mist gebaut. 😞

LG Ralph

Sie liegt aber als Sicherung auf dem Schreibtisch. Kann man sie von da in das richtige Verzeichnis kopieren oder stelle ich mir das zu einfach vor?

Beitrag von „TuRock“ vom 8. Januar 2014, 18:44

Installiere mal diesen BIOS und versuch zu booten, habe Standard smcemulatorkext von Ozmosis eingefügt !

Beitrag von „RalphD“ vom 8. Januar 2014, 18:52

Habe ich gemacht. Leider bleibt er immer noch bei dem Kreis stehen.

Beitrag von „TuRock“ vom 8. Januar 2014, 18:54

Hast du dein Instal-Stick noch ?

Installiere einfach nochmals darüber, danach sollte alles wieder da sein, also nicht Löschen oder Partitionieren nur darüber installieren !!!

Beitrag von „RalphD“ vom 8. Januar 2014, 19:31

Ok,probiere ich.Nachher wenn ich wieder zu Hause bin. Notfalls mache ich nochmal eine komplette Neuinstallation. Soviel habe ich noch nicht installiert.
Danke für eure Hilfe.

LG Ralph

Gesendet von meinem S4 mini.

Beitrag von „TuRock“ vom 8. Januar 2014, 21:39

Falls du noch nicht neu installiert hast versuche es mal mit der hier !
Habe dir so wie bei mir FakeSMC 5.2.808 ohne HWSensors installiert !
Ich kann damit booten (ohne FakeSMC.kext in S/L/E) !!!

Beitrag von „RalphD“ vom 9. Januar 2014, 00:57

Ich bin noch nicht wieder zu Hause und habe nicht neu installiert. Ich probiere das vorher noch.
Ich habe auch eine Sicherung von TimeMashine . Mal sehen wie ich damit was anfangenkann.
Ich sag dann nochmal Bescheid.

Danke.

Lg Ralph

Gesendet von meinem S4 mini.

Gerade habe ich es ausprobiert. Es hat geklappt.

Vielen Dank. Ihr seid echt Spitze hier.



Was soll ich jetzt machen? Die FakeSMC wieder mit Multibeast installieren? Ich meine die einfache, ohne Sensoren und dann wieder das andere BIOS aufspielen?

Beitrag von „TuRock“ vom 9. Januar 2014, 01:05

Du kannst BIOS so lassen, ~~installiere mit Multibeast FakeSMC und die Plugins, damit sollte HWMonitor auch funktionieren!~~

Installiere die hier s.Anhanag ! (Läuft bei mir bis jetzt stabil)

Beitrag von „RalphD“ vom 9. Januar 2014, 01:17

Da war ich wohl mal wieder zu schnell. Habe es bereits so gemacht wie ich es geschrieben hatte. Das BIOS ist also ausgetauscht und die einfache FakeSMC in Multibeast wurde installiert. Hm, soll ich die FakeSMC durch Deine ersetzen? Wenn ja, einfach in das Verzeichnis schieben und Zugriffsrechte reparieren und den Cache neu aufbauen?
Sorry, ich war so ungeduldig.

Natürlich würde ich mit dem KextWizard die [kext installieren](#).

Beitrag von „TuRock“ vom 9. Januar 2014, 01:21

Ist ja nichts passiert, dein System läuft ja immer noch ... 😊

Falls das nicht so stabil laufen sollte, kannst du die von mir mal versuchen !
(falls du immer wieder abstürze hast mit Fehlern s. Post 1)

Am besten du installierst es mit dem Tool Kext Wizard s.Bilder !
Damit kannst du auch zugriffsrechte reparieren und cache neu aufbauen lassen !

Beitrag von „RalphD“ vom 9. Januar 2014, 01:22

Na da warte ich doch gar nicht erst bis es Probleme gibt und schiebe lieber gleich Deine FakeSMC hinterher. Sicher ist sicher.

Nochmals Vielen Dank für Deine Hilfe.

Beitrag von „6fehler“ vom 9. Januar 2014, 09:54

@ RalphD: aso Du hattest die FakeSMC geloescht - ok, dann konnte es nicht funzen 😊

TuRock: wenn Du ihm eine FakeSMC ins Bios eingebaut hast und er dieses Bios verwendet, ist es aber nicht so gut, wenn dann eine zweite FakeSMC /S/L/E ist oder verstehe ich da jetzt was falsch ?

l.g.

6F

Beitrag von „RalphD“ vom 9. Januar 2014, 12:01

Hallo zusammen,

Ja, stand doch vorn. Ich dachte Du hast das mitbekommen. Ist doch alles gut geworden.

Ein kleines neues Problem ist aufgetaucht. Nachdem ich nun Gersten noch alles Mögliche installiert habe wollte ich den Rechner irgendwann ausschalten. Also Apfel, Ausschalten...

Als ich gerade aufstehen wollte hat der Rechner neu gestartet. Reproduzierbar. Wenn ich auf Ausschalten gehts versteht er das als Neustarten. Kenn ihr das Problem?

Es wäre schön wenn dabei jemand helfen könnte. Alles andere läuft sehr gut. Habt ihr toll hinbekommen.

LG Ralph

Beitrag von „zero130482“ vom 9. Januar 2014, 12:14

Das hatte ich auch mal, habe dann Wake up on lan deaktiviert und es hat geklappt.

Ein versuch ist es wert

Beitrag von „TuRock“ vom 9. Januar 2014, 12:31

[6fehler](#)

Du hast schon recht, FakeSMC an sich stört nicht so sehr, nur die Plugins/ HWSensors beizen sich...

Am besten Mann installiert gleiche Version, BIOS ohne Plugins und in S/L/E mit Plugins!
So ist man auf der sicheren Seite...

Beitrag von „RalphD“ vom 9. Januar 2014, 13:33

[@zero130482](#)

Genau das war es. Als ich das neue BIOS installiert hatte und alles wieder lief, habe ich ganz und gar vergessen die BIOS-Einstellungen zu prüfen weil ich glücklich war das endlich alles lief. Wake on LAN stand noch auf Enabel. Jetzt haut es hin.

Vielen Dank für den Tipp.

LG Ralph

Beitrag von „wona111“ vom 9. Januar 2014, 21:31

Wegen HW Monitor!

Bei mir werden nur die Temperaturen der Festplatten angezeigt!

Wie kann ich die restlichen Sensoren für die Graka u.s.w. Zum Anzeigen bringen? Danke und Grüße

Gesendet von meinem iPhone mit [Tapatalk](#)

Beitrag von „Griven“ vom 9. Januar 2014, 22:05

Du musst die passenden Plugins für FakeSMC installieren (Mainboard Plugins)...

Wir haben ja das selbe Board von daher müsste mein Setup auch bei dir passen, mal abgesehen von der Grafikkarte 😊

Hier mal meine FAKESMC mit allen Plugins ausser Grafik.

[FakeSMC.kext.zip](https://www.hackintosh-forum.de/attachment.php?attachmentid=13566&type=zip)

Und wie Du siehst, werden bei mir alle Sensoren ausgelesen.

HWMonitor	
TEMPERATUREN	
Prozessorkern 1	38°
Prozessorkern 2	42°
Prozessorkern 3	41°
Prozessorkern 4	36°
CPU Die	42°
Prozessor-Kühler	31°
Chipsatz	41°
Hauptplatine	40°
Grafikkarte	40°
Thermal-Zone 1	27°
Thermal-Zone 2	29°
FESTPLATTEN-TEMPERATUREN	
WDC WD10EZEX-00ER1A0	36°
ST3500413AS	36°
FREQUENZEN	
Prozessor-Multiplikator	x29.0
Prozessor-Geschwindi...	2.90GHz
LÜFTER	
Lüfter 0	1016rpm
Lüfter 1	-
Lüfter 2	-
Lüfter 3	-
Lüfter 4	-
SPANNUNGEN	
Prozessor	1.068V
Speicher-Module	1.548V
Hilfsspannung +3.3V	3.360V
Netzteil 2	0.024V
Netzteil 3	2.988V
Netzteil 4	2.880V
Netzteil 5	0.012V
CMOS-Batterie	3.096V
CPU VRM	0.828V
LEISTUNGEN	
CPU Package Cores	10.07W
CPU Package Graphics	0.00W
CPU Package Total	15.90W
BATTERIEN	
Maus Magic Mouse	63%

Beitrag von „wona111“ vom 10. Januar 2014, 14:00

Danke griven werd ich morgen ausprobieren! Gruß

Gesendet von meinem iPhone mit [Tapatalk](#)

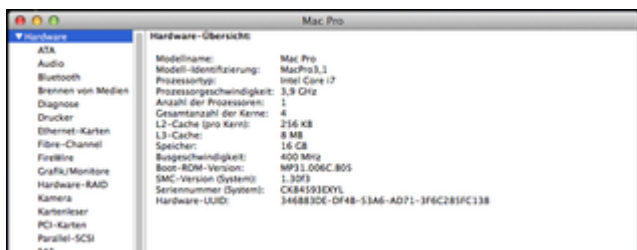
Beitrag von „RalphD“ vom 10. Januar 2014, 18:08

Hallo zusammen,

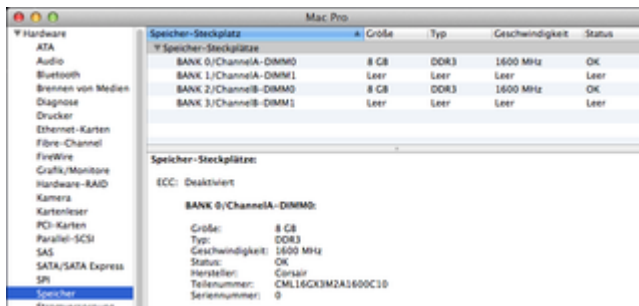
gerade habe ich wieder das Gefühl, dass das Ganze hier etwas hakelt. Ich habe mein Wacom Tablett installiert, ein PlugIn für Photoshop CS6 (NIK) und die neue Apple-Tastatur angesteckt. Ergebnis = komplett eingefrorenes System Nach dem Neustart läuft alles wieder. Warum auch immer. Auf der Suche nach einem Fehlerprotokoll bin ich in den Systeminfos über meine BUS-Geschwindigkeit gestolpert. 400 MHz ist doch bestimmt nicht richtig? Müsste das nicht viel mehr sein oder zeigt das OS hier nicht korrekt an. Gefühl könnende 400 MHz aber schon irgendwie anliegen.

Es wäre sehr schön wenn ihr mal bei schauen könntet was da bei euch steht.

LG Ralph



Der Arbeitsspeicher ist übrigens richtig getaktet.



Beitrag von „thomaso66“ vom 10. Januar 2014, 18:16

400 MHz ist korrekt siehe [hier](#)

Beitrag von „RalphD“ vom 10. Januar 2014, 18:23

Ok. Danke. Aber dann muss irgendetwas anderes nicht stimmen. Hatte gerade wieder einen Freez. Keine Reaktion auf garnichts. Nach einer Weile hat sich alles wieder neu geladen. Bildschirm, Safari, Dock..

Sehr eigenartig. Das kann doch nichts mit einem laufenden Download zu tun haben, oder? Wo könnte ich nach Probleberichten suchen? Irgendwo wird das doch sicher protokolliert. Ich weiß nur leider nicht wo. Gibt es so etwas wie einen Systemtest?

Hoffentlich ist es nichts dramatisches. Ich habe mich schon etwas mit OSX angefreundet.

Ich bin für jeden Hinweis dankbar.

LG Ralph

Beitrag von „thomaso66“ vom 10. Januar 2014, 18:35

Programme->Dienstprogramme-Konsole da sind die Logdateien.

Wechsel mal die USB Ports, also Tastatur und Wacom nicht direkt neben einander.

Beitrag von „RalphD“ vom 11. Januar 2014, 01:12

Danke für die Antwort. Das Tablett habe ich erst mal abgezogen. Ich hatte mich schon gefreut, dass ich das Tablett direkt an den USB-Anschluss der Tastatur anstöpseln kann. War wohl nichts :-(. Ich werde mir dann halt mal einen anderen Port dafür suchen. Aber seltsam ist das schon. Ich dachte es ist egal was man wo in den USB-Port steckt. Aber wenn es Probleme gibt...

Jetzt schaue ich mal in die LogDateien.

Danke

Erwartungsgemäß sehe ich da natürlich nicht sehr viel. Etwas mit Error habe ich aber gefunden. Kann das jemand interpretieren?

```
18.01.14 18:23:24 Finder: copyPrimaryKeyboardInterface:ACInterfaceDeviceNameCopy returned NULL
* 18.01.14 18:23:24 com.apple.CoreServicesAgent:
main failed to compile image for binding VariantBinding [0x2a3] Flags: 0x0 binding: FileBinding [0x400] - extension: com, 0
TI: com.apple.com, fileType: 1997,
* 18.01.14 18:23:24 quicklookd:
Warning: Cache image returned by the server has size range covering all valid image sizes. Binding: VariantBinding [0x200] Flags:
0x0 binding: FileBinding [0x200] - extension: com, 0TI: com.apple.com, fileType: 1997 request size:0 scale: 1
* 18.01.14 18:26:00 nfs:
(Warning) Volume: wd0-B776A2803a00 Open failed. failureCount: 7 (
DisabledRecycleCount = 7)
}
* 18.01.14 18:29:38 sec:
SecErrorDomain: com.apple.security.ses.error for error: The operation couldn't be completed. (com.apple
* 18.01.14 18:29:38 sec:
security_rpc_dictionary_handler EscrowSecurity[1536] DeviceInUse: The operation couldn't be completed. (com.apple.security.s
18.01.14 18:33:29 WindowServer: device_generate_desktop_screenshot: authw 0x000, shield 0x7762631a@2000)
```

Übrigens. Ohne das Tablett läuft jetzt alles wie geschmiert. Ich hoffe das ein anderer Port die Lösung bringt.

Ich habe mir gerade noch mal die Log Dateien angesehen. Die sind ja voll von Error's. Ich hänge sie mal an. [Alle Meldungen.log.txt](#)

Beitrag von „thomaso66“ vom 11. Januar 2014, 01:14

Wegen den USB Ports, schieße das Tablet native an einen USB 3 Port (900mA) an, die können mehr Strom liefern als USB 2 Ports (500mA), wenn das nicht hilft Probier mal einen Aktiven USB HUB (mit externen Netzteil) aus.

Beitrag von „RalphD“ vom 11. Januar 2014, 01:30

Gerade eben wieder ein Freez. Ich sehe den Satball. Mal dreht er sich, mal bleibt er stehen. Nichts reagiert mehr. Es läuft ein Download im Hintergrund und ich wollte gerade Postfächer importieren. Das Tablett ist nicht angesteckt. Es ist aber die Apple-Tastatur dran. Jetzt hilft nur noch der Reset-Knopf.

####

Jetzt habe ich mich mit dem Laptop mal auf dem Rechner via Netzwerk angemeldet. Das geht ganz problemlos und sehr zügig. Der Rechner zeigt aber immer noch den bunten Ball. Was ist da nur los?