

1x HD 6870 / 1x GT 440 parallel (für 4 Displays)

Beitrag von „jayjay_82“ vom 7. Dezember 2011, 12:19

Hallo,

ich habe jetzt meinen ersten hackintosh mit Lion 10.7.2 am laufen.
Hardware ist:

Mainboard: Gigabyte Z68X-UD4-B3

CPU: intel i7 2600K

RAM: 16GB Corsair Value

Harddisk: 2x Seagate 1TB SATA 7200rpm

Grafik: 1x Gigabyte GV-R6870C-1GD (AMD Radeon HD 6870, 1GB) zur Zeit in Betrieb mit 2 TFT's

1x EVGA (nVidia GeForce GT 440, 1GB) soll parallel zwei weitere TFT's bestücken

Ich kann den Rechner starten wenn entweder die Radeon, ODER die GeForce eingebaut ist.
wenn beide parallel eingebaut sind, bleibt der Rechner beim Hochfahren stehen.

Gibt es jemanden, der mir diesbezüglich weiterhelfen kann, oder gar eine solche Konfiguration betreibt?

Für Tipps wäre ich dankbar.

Gruss,
jayjay_82

Beitrag von „Dr. Ukeman“ vom 7. Dezember 2011, 12:56

Auf jedenfall wird das nicht mit dem GraphicEnabler=Yes funktionieren.
Was passiert wenn du ihn auf No setzt?

Eine ähnliche Konfiguration habe ich jedoch noch nicht betrieben.

Ansonsten Poste mal Verbose Output vll kann man da ja was sinnvolles erkennen.

Beitrag von „jayjay_82“ vom 7. Dezember 2011, 13:56

[Zitat von Dr. Ukeman](#)

Auf jedenfall wird das nicht mit dem GraphicEnabler=Yes funktionieren.
Was passiert wenn du ihn auf No setzt?

Also mit "GraphicsEnabler=No" startet der Rechner mit beiden Grafikkarten eingebaut.
Schonmal ein Fortschritt 😊

Der System-Profiler zeigt mir jetzt folgendes:

The image displays two side-by-side screenshots of the System Profiler application. The left screenshot shows the 'Hardware' section, where the 'ATI Radeon HD 5xxx' is selected under the 'Graphics/Displays' category. The right screenshot shows the 'Network' section, where the 'NIC: Lane Bricks' is selected. Both screenshots show various system details like CPU, RAM, and storage.

An der nVidia-Karte ist derzeit ein Display via DVI angeschlossen.
Dieses bekommt allerdings kein Signal.

Gibt es dazu noch Tipps?

Wäre es Problemlos möglich wenn es zwei gleiche Grafikkarten wären (also zweimal die GV-R6870C-1GD "AMD Radeon HD 6870, 1GB"?)

Vielen Dank und Grüsse,
jayjay_82

Beitrag von „jayjay_82“ vom 11. Dezember 2011, 10:39

Hat denn keiner mehr eine Idee?
Ich komme da nicht weiter.

Gruss,
jayjay_82

:hilfe:

Beitrag von „Dr. Ukeman“ vom 11. Dezember 2011, 11:12

wird die NV Extension geladen? evtl muust du in der NV Kext deine IDs eintragen, so dass sie richtig erkannt wird.

Beitrag von „jayjay_82“ vom 11. Dezember 2011, 12:25

OK, also Kext Wizard zeigt (NV*) als geladen an:

```
com.apple.driver.AppleEFINVRAM (1.5.0)
com.apple.NVDAResman (7.1.2)
com.apple.nvidia.nvGF100hal (7.1.2)
```

Wenn ich ID´s eintragen muss, wo und welche?

Danke schonmal!

Gruss,
jayjay_82

Beitrag von „Dr. Ukeman“ vom 11. Dezember 2011, 13:39

ich würde es in der GF 100 hal versuchen und zwar die von deiner Karte.
 Die kannst du mit [SystemInfo](#) auslesen.
 auf jedenfall vorher ein Backup der aktuellen Kext anlegen.

Beitrag von „jayjay_82“ vom 11. Dezember 2011, 14:20

Zitat von Dr. Ukeman

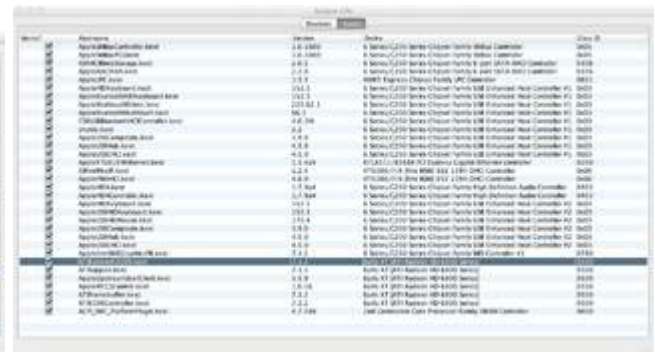
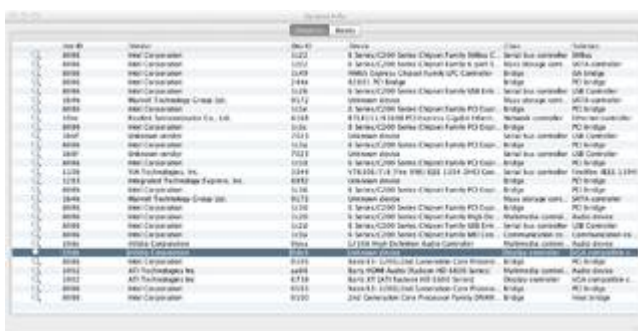
ich würde es in der GF 100 hal versuchen und zwar die von deiner Karte.
 Die kannst du mit [SystemInfo](#) auslesen.
 auf jedenfall vorher ein Backup der aktuellen Kext anlegen.

Jetzt muss ich mal ein bis zwei dumme Fragen stellen.
 Ich bin noch blutiger Anfänger im Bereich hackintosh.

Ich lasse mir den Paketinhalt der Kext-Datei Anzeigen.
 Dann muss ich die info.plist editieren, oder die version.plist?

Und wo, muss ich die Infos wie eintragen?

System Info zeigt mir folgendes:



Sorry, aber ich bin was das betrifft noch am Anfang und brauche ein wenig mehr Hilfe.

gruss,
jayjay_82

Beitrag von „Dr. Ukeman“ vom 11. Dezember 2011, 14:57

in der info.plist

lies dir am besten mal das [voodooHDA Tutorial durch](#)

da wird das relativ anschaulich erklärt und funktioniert bei allen kexten analog.

Beitrag von „Chmul Khom“ vom 11. Januar 2012, 08:51

Hallo jayjay_82,

falls du dein Problem mit der nVidia GeForce GT 440 noch nicht zu deiner Zufriedenheit gelöst hast, und du weiterhin 4x Monitore verwenden möchtest, würde ich dir Empfehlen eine zweite AMD Radeon HD 6870 (am besten Baugleich) zu verwenden. Somit kannst du max. 6 Monitore zeitgleich betreiben (je Graka 2x via DVI und 1x via DP).

Beitrag von „jayjay_82“ vom 3. März 2012, 11:17

Hallo zurück,

Danke für den Tipp.

Ich habe jetzt vorerst folgende Lösung am laufen:

Mit zwei AKTIVEN Mini-Display Port auf DVI Adaptern kann man unter Windows das sogenannte Eyefinity von AMD Radeon nutzen.

So gehen an einer 6870 maximal 4 Bildschirme parallel.

Das funktioniert auch unter Lion.

Ich würde gerne die Live-preview unter Premiere/After Effects nutzen.

Das geht aber nur mit nVidia Karten. (PhysX, bzw. CUDA).

Dafür hätte ich gerne die GeForce genutzt an dem Bildschirm der als Preview gedacht ist.

Evtl. werde ich mir fürs Monitoring aber eine Matrox mxo2 mini zulegen. Wäre qualitativ die bessere Lösung.

Grüsse,

jayjay_82