

Erledigt

Acer Aspire E5-571-52VX + Hackintosh

Beitrag von „Alex1808“ vom 20. Januar 2015, 21:38

Da MacBook von meiner Frau gibt langsam der geist auf, haben wir vor dem Weihnachten einen neuen Notebook gekauft.

Aktuell bei MediaMarkt für 499€



[ACER Aspire E5-571-52VX](#)

"CPU: Intel Core i5-4258U, 2x 2.40GHz • RAM: 4GB • Festplatte: 500GB HDD • optisches Laufwerk: DVD+/-RW DL • Grafik: Intel Iris Graphics 5100 (IGP), HDMI • Display: 15.6", 1920x1080 • Anschlüsse: 1x USB 3.0, 2x USB 2.0, Gb LAN • Wireless: WLAN 802.11b/g/n, Bluetooth 4.0 • Cardreader: 5in1 • Webcam: 0.9 Megapixel • Betriebssystem: Windows 8.1 64bit • Akku: Li-Ionen, 6 Zellen, 5000mAh • Gewicht: 2.50kg • Besonderheiten: Nummernblock"

System info:

Spoiler anzeigen

vor dem kauf habe ich geplant OS auf Mac OSX umzustellen und etwas aufrüsten, HDD gegen einen SSD austauschen und RAM auf 8GB erweitern. Was ich mit aufrüsten geplant habe, habe ich auch umgesetzt. OS X 10.10.1 ist auch schon am laufen mit par kleine Problemen .



Als Bootloader habe ich Clover am laufen.

Grafik mit FullHD 1920x1080 - ok (injekt)

Audio - ok (VoodooHDA)

Lan - ok (RealtekRTL8111.kext)

Prozessor - ok

Was nicht geht, daher muss ausgetauscht werden ist Combo WLAN/Bluetooth 4.0 karte (Broadcom BCM43142). Habe schon eine neue bestellt (BCM94352HMB).

Card Reader (Realtek RTS5287 PCI-E) geht auch nicht, aber nicht relevant.

Es gibt im Moment eine ungelöste problem, **Sleep**. Wenn ich PC ins Ruhezustand schicke und versuche wieder zu starten, bleibt Monitor aus.

Hat jemand eine Idee?

Update 2015.01.06

Heute habe ich eine neue WLAN karte bekommen und ausgetauscht, hat auch gut funktioniert, karte wird als WLAN-karte erkannt, AirDrop geht, bluetooth auch.

Update 2015.01.20

Da ich eigentlich kein DVD-Rom brauche und hätte gern parallel noch Windows auf separate Platte, habe mir ein HDD Caddy Festplatten rahmen zugelegt ([bei amazon für 13€](#)). Original

HDD mit Windows 8.1 eingebaut und DVD-Rom ausgetauscht. Funktioniert in dualboot ohne Probleme! Nur aufpassen es soll 9,5mm dick sein, sonst passt das Teil nicht ins Schlitz.



Beitrag von „MacGrummel“ vom 20. Januar 2015, 22:25

Es ist durchaus möglich, dass es kein Mittel gegen das Sleep-Problem bei Deinem Schlepptop gibt, aber fangen wir mal lieber langsam an: Welche Art Schlaf mag er denn nicht? Geht der Klassiker: Klappe zu und weg, oder hängt es da auch schon?

Beitrag von „Alex1808“ vom 20. Januar 2015, 23:45

Ein weg muss immer geben! 😊

Als Notebook ins Ruhezustand versetzt wird (egal wie, ob mit Klappe zu, nach Energie Einstellungen oder per klick auf Ruhezustand), schaltet er sich normal aus, nach dem eine taste auf der Tastatur betätigt wird geht er wieder an, aber Monitor bleibt dunkel. Über "Bildschirmfreigabe" kann ich mich einloggen, also soweit geht alles, nur halt kein Anzeige auf dem integrierter Monitor. Nur nach dem ich mit "Power" taste Notebook komplett ausschalte und neu starte funktioniert Monitor wieder.

Beitrag von „grt“ vom 21. Januar 2015, 20:16

"wake on lan" im bios und "bei netzwerkzugriff aufwachen" in den systemeinstellungen hast du deaktiviert?

und (ob das bei yosemite auch nötig ist weiss ich nicht - bitte berichtigen!) eine gepatchte appleRTC.kext ist vorhanden?

Beitrag von „Alex1808“ vom 21. Januar 2015, 20:50

1. Ja!

2. Wird vom Clover gepatcht (Fix_RTC)

Beitrag von „grt“ vom 21. Januar 2015, 21:04

ok. das ist es also nicht. den punkt mit dem fix appleintelcpupowermanagement hast du dann wahrscheinlich auch angehakt?

was mich etwas stutzig macht, ist, dass in den monitoreinstellungen dein Monitor als externer dargestellt ist - bei mir ist dort ein bildchen von einem laptop - mag sein, dass das nun einfach

nur eine yosemite-neuerung ist (hab ich noch nicht), könnte aber auch sein, dass der interne monitor als externer vom system wahrgenommen wird, und deshalb nicht wieder mit aufgeweckt wird (mitderstangeimnebelstoher) - ein ähnliches problem hatte ich mit dem w520 unter mavericks, dort wurde der interne monitor von vorneherein nicht erkannt, wenn ich aber einen externen dran hatte, und auf "monitore erkennen" ging, war er dann doch da - der ganze helligkeitskram geht? schieberegler, tasten? pnlf-patch ist in der dsdt - oder macht clover die ganzen (notwendigen) patches on-the-fly und du hast gar keine "eigene" dsdt?

Beitrag von „Alex1808“ vom 21. Januar 2015, 21:33

Ich habe kein eigene gepachte DSDT, nur die was Clover selbst extrahiert. Fast alle Fn tasten gehen, außer Helligkeit.

Habe gerade getestet, tatsächlich mit einem angeschlossenen über HDMI externen Monitor nach dem aufwachen ist anzeige da.

Also es muss FB gepatcht werden damit nicht HDMI sonder interne Anschluss zuerst geschaltet wird. Wie hast es bei dir gelöst? Habe mit intel HD patchen keine Erfahrung.

Beitrag von „grt“ vom 21. Januar 2015, 23:16

umpf.... also eigentlich nicht gelöst. ich hatte irgendwas in der dsdt verändert, hab damit die helligkeitseinstellung eingebüsst (die ich zwar nie genutzt hatte) dadurch aber von start an bild auf dem internen - trotzdem nicht so wirklich schön, und weil auch noch diverse programme unter mav nicht laufen wollten, war die ultimative lösung dann ein downgrade zurück zur bergziege -

ich kann aber noch mal gucken, was ich da in der dsdt angestellt hatte, evtl. hab ich die version aufbewahrt.

fürs FB-patchen brauchst du einen guten hexeditor, den ioregistry-explorer und verdammt gute nerven. geh systematisch dran, alles notieren, jede reaktion veränderung etc. die du bemerkt/vorgenommen hast, sonst verlierst du schnell den überblick.

EDIT:

hab mir auf dem heimweg noch ein wenig deinen kopf zerbrochen 😊

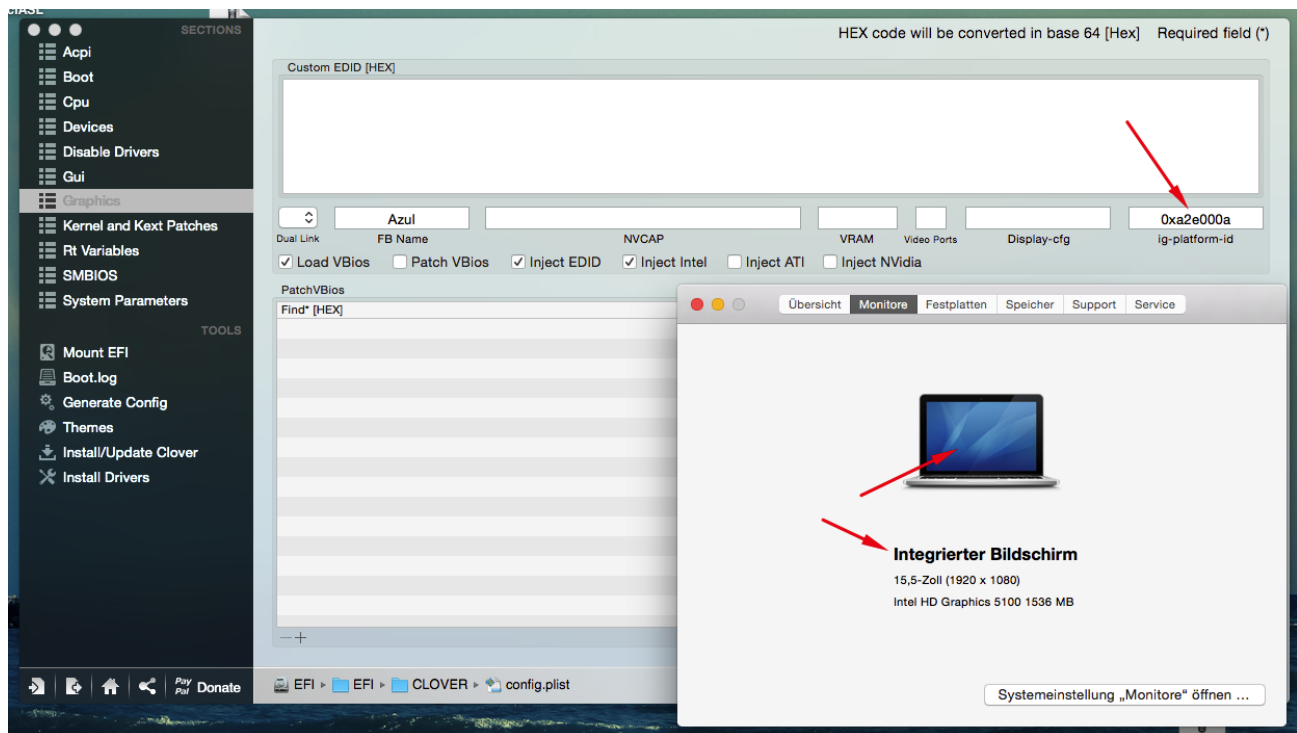
guckstdu [HIER](#), da geht es um das oben erwähnte problem meines w520. die geschichte mit der NVCAP könnte für dich interessant sein.

und [HIER](#) hab ich mal eine anleitung geschrieben, wie man einer hd3000 den vga erklärt. unter umständen hilft es dir, herauszufinden, in welcher reihenfolge deine display-anschlüsse im entsprechenden FB aufgelistet sind, und sie zu tauschen, falls der an erster stelle der externe sein sollte - nur ne vermutung, versuch macht kluch 😄

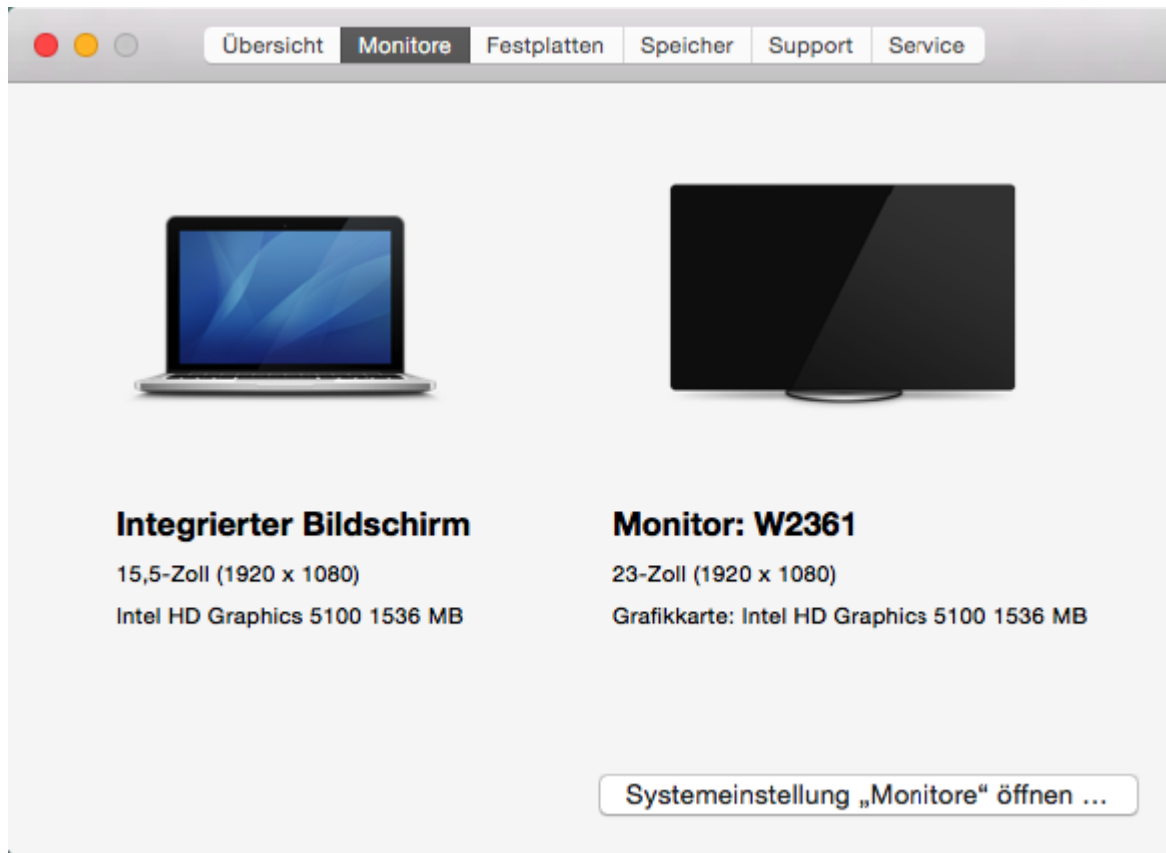
Beitrag von „Alex1808“ vom 22. Januar 2015, 08:10

Danke grt!

Habe gestern auch noch lange getestet und nach einige stunden und Unzahl von Framebuffern habe doch eins gefunden der interner Monitor als "Integrierter Bildschirm" erkennt.



Verbindung mit externem Monitor wird korrekt angezeigt.



Nach dem aufwachen startet er auch endlich als erster 🦎

Gibst allerdings ein Merkmal... als ich Notebook anschalte/neu starte hat Bildschirm nur ca. 50% Helligkeit. Bei Einstellungen die Helligkeit Skala ist zwar vorhanden und lässt sich nach links-recht zu verschieben, hat aber kein Einfluss auf Helligkeit, Bildschirm bleibt bei ca. 50%. Aber wenn ich Notebook ins Ruhezustand versetze und lasse wieder aufwachen hat Bildschirm wieder seine 100% Helligkeit und lässt sich ohne Problemen mit Helligkeit Skala steuern. Habe auf F1 und F2 tasten wie bei apple Tastatur für Helligkeit +/- gehängt.

Also nach dem Ruhezustand geht jetzt sogar besser als vor 😊