

Erledigt

CPU durchgehend auf Volllast (100%) und taktet nicht runter. Yosemite

Beitrag von „HHToprakHH“ vom 20. Februar 2015, 09:17

Hallo Leute. Ich habe gestern Yosemite auf meinem Hackintosh installiert so wie vorher Mavericks auch. Nun habe ich das Problem das meine CPU nicht runter taktet und durchgehend auf 3.5 GHz läuft, unter Mavericks hatte ich das Problem nicht.

Ich habe mit Multibeast verschiedene Einstellungen Probiert und habe sicher 3 oder 4 mal einen kernelpanick erhalten wodrauf ich Yosemite immer neu Installieren musste, da ich nicht mehr Booten konnte und mir die Erfahrung fehlt da irgendwas zu reparieren. **Im Bios ist EIST deaktiviert.**

Das sind meine Multibeast Einstellungen die ich immer für Mavericks verwendet habe und auch jetzt momentan für Yosemite benutze.

Ich habe Angst wieder einen Kernelfehler zu bekommen da ich nicht nochmal alles neu machen möchte. Wäre froh wenn mir da wieder die Erfahrenen Leute hier aus dem Forum weiter helfen würden. Meine hardware könnt ihr der Signatur entnehmen.

Schönen Gruß
HHTHH

Beitrag von „John Doe“ vom 20. Februar 2015, 09:19

Jo Speedstep geht nicht wenn du im Bios den Punkt EIST findest mach den mal aus

Beitrag von „HHToprakHH“ vom 20. Februar 2015, 09:21

Ich hatte bereits geschrieben das EIST im Bios deaktiviert ist.

Beitrag von „Doe1John“ vom 20. Februar 2015, 10:42

Hi HHToprakHH, schwierig diesen Fehler einzugrenzen. Würde so vorgehen: Neuinstallation von Yose, und dann immer nur einen [Kext installieren](#) mit MultiBeast (den Punkt EasyBeast weglassen). Danach immer mit BootArg. -f (Cache löschen) starten. Nur so kannst du den Fehler eingrenzen.

VG Hobbit

Beitrag von „DoeJohn“ vom 20. Februar 2015, 11:22

Ich bin da sehr skeptisch, was die HW Monitor-Anzeige angeht! Nimm mal folgendes Tool, das Intel Power Gadget, installiere es und schau dann mal auf den Intel Power Gadget Monitor! Du findest Intel Power Gadget hier: <http://hackintosh-forum.de/ind...age=Thread&threadID=18077>
So wie ich das sehe wird bei dir immer nur der Kerntakt angezeigt! Hast du im Bios den Turbo Modus aktiviert?

Beitrag von „Dr. Ukeman“ vom 20. Februar 2015, 11:26

Tatsache ist, dass die NullCPUPowermanagement kext wohl installiert ist und diese ja gerade Speedstep unterbindet.

Von daher sollte man die mal löschen und C bzw P States oder eine SSDT generieren.

Wo siehst du denn die Auslastung?

Was sagt die Aktivitätsanzeige?

Welcher Prozess lastet den CPU aus?

Beitrag von „HHToprakHH“ vom 20. Februar 2015, 11:52

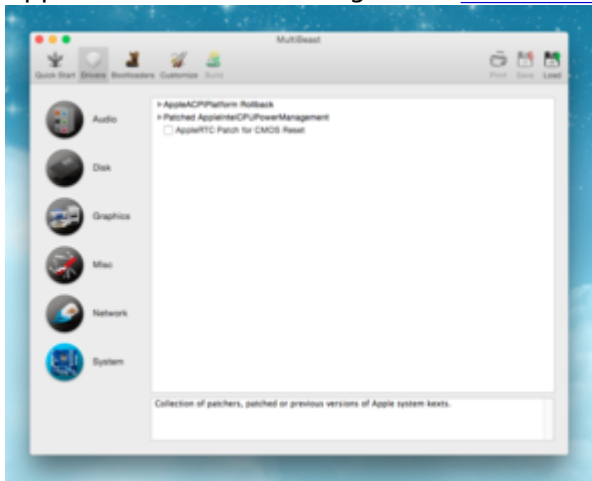
Hier ein Bild vom geforderten Intel Power Gadget. Selbes Spiel. Der Turbomodus ist im Bios aktiv, ja.

Die NullCPUPowermanagement lösche ich aus dem S/L/E Ordner ? Muss ich da noch irgendwas beachten, möchte kein Kernelpanik bekommen?

C & P States dann mit Multibeast installieren ?

Beitrag von „DoeJohn“ vom 20. Februar 2015, 11:55

Evtl. solltest du, nach dem löschen der NullCPUPowermanagement.kext die Patched AppleIntelCPUPowerManagement.kext installieren, siehe Bild:



Beitrag von „HHToprakHH“ vom 20. Februar 2015, 12:09

Mist jetzt ist das passiert was ich nicht wollte. Habe wieder ein kernelpanic Fehler und komm nicht ins OS.

Ich habe per Hand die NullCPU gelöscht, dann mit Multiveast die gepatchte appleIntelCPU... installiert sowie generate CPU States.

Wie komm ich aus der Misere wieder raus?

Beitrag von „DoeJohn“ vom 20. Februar 2015, 12:37

Versuchemal mit -x (Safe-Modus) zu booten!

Beitrag von „HHToprakHH“ vom 20. Februar 2015, 15:50

Ich habe -x beim Start von chinemera eingegeben. Leider wenn das weiße applelogo kommt folgt auch der kernelpanik...

Ich muss wohl wieder Yosemite neu installieren...

edit

Könnt ihr mir support zu Multibeast geben und mir genau schreiben was ich da jetzt für Yosemite alles auswählen soll ?

Wie gesagt ich habe das OS X jetzt wieder frisch installiert und will nichts falsch machen. Die CPU soll sich normal runter takten.

- OS X ist frisch installiert
 - Alle Updates drauf
 - Bios alles auf standard
 - Eist im Bios auf disabled
-

Beitrag von „DoeJohn“ vom 20. Februar 2015, 15:54

Du benutzt ja ein Asus Board. Da gab es mal etwas mit dem Powermanagement! Kann mich daran erinnern, das man das Bios patchen mußte, damit das Powermanagement auf Asus rennt! Weiß aber nicht, ob es bei deinem Board auch zutrifft!

Beitrag von „John Doe“ vom 20. Februar 2015, 16:43

und hier ist der Link dazu probiere es mal : <http://hackintosh-forum.de/ind...age=Thread&threadID=16428>

Beitrag von „HHToprakHH“ vom 20. Februar 2015, 17:15

Werde ich machen. Allerdings ist das eine sehr alte Bios Version. Es gibt mittlerweile 2104. Kann man dieses Ozmosis auch für die aktuelle Version erstellen ? Die 2104 hatte Probleme mit meinem Ram gelöst gehabt.

edit

Ich hab den Thread zum erstellen eines eigenen Ozmosis Bios gefunden. Ich hoffe ich bekomme das hin-

edit

Natürlich bekomme ich das nicht hin mit dem Tool mir ein aktuelles Bios zu einem Ozmosis Bios zu patchen. Kann das jemand für mich machen bitte ? Ich bin nicht so versiert in der Geschichte, bin eher der Endverbraucher Typ 😊 mir fehlt einfach der Hirnschmalz für den ganzen Programmierkram und Konsolenbefehle.

Beitrag von „MaxBukkit“ vom 20. Februar 2015, 17:56

Frage einfach mal per PN [griven](#), der erstellt dir vielleicht eins 😊

Beitrag von „HHToprakHH“ vom 21. Februar 2015, 14:24

Danke, habe Ihm eine Pn geschrieben.

edit

Ozmosis BIOS geflashed. Pc neugestartet, Rechner fährt hoch jedoch bleibt das Bild schwarz und ich sehe nichts... Bitte um Hilfe.

edit

Ich brauche immer noch Hilfe...

Beitrag von „MaxBukkit“ vom 21. Februar 2015, 14:31

Bis wohin kommt er ? Kommt schon der Apple BootScreen, oder gibt er nach dem BIOS Screen den Geist auf ?

Beitrag von „HHToprakHH“ vom 21. Februar 2015, 19:21

Ich kann dir nicht sagen bis wohin er kommt weil ich nach dem drücken des Einschalters am PC nichts mehr sehe. Ich höre nur anhand der Festplatte das er hochfährt bzw. irgendwas macht. Ich sehe also nichtmal das Bios Postscreen oder ähnliches.

edit

Kann mir hier keiner mehr weiterhelfen ? Das Ozmosis Bios wird ja von allen sehr gelobt, bei mir funktioniert jedoch nichts mehr, das Bild bleibt schwarz. Ich hab das original Bios über USB-Flashback drüber gebügelt und bin im OS X.

Was leuft schief mit dem Ozmosis Bios, muss ich da was beachten vor/nach dem Flashen ?

Beitrag von „Griven“ vom 22. Februar 2015, 01:42

Das Problem dürfte wohl die Grafikkarte sein. Wie ist der Monitor an Deine Grafikkarte angeschlossen sprich an welchem Ausgang der Grafikkarte hängt er? Ozmosis hat manchmal eine irgendwie eigenwillige interpretation der GraphicsInjection (sehr AppleLike eben...). Wenn Möglich probier mal die Anschlüsse durch je nachdem was auf der Karte vorhanden ist lohnt es sich von DisplayPort über HDMI zu DVI zu arbeiten. Der schwarze Bildschirm spricht dafür, dass nicht der richtige Port angesprochen wird.

Beitrag von „HHToprakHH“ vom 22. Februar 2015, 09:24

Hi,
ich bin mit meinem Bildschirm per HDMI verbunden. Leider habe ich auch keine andere Möglichkeit etwas aus zu testen da mir die Anschlusskabel für Displayport, Dvi oder Vga einfach fehlen.

edit

Kann mir jemand einen Link bitte geben in der diese Ozmosis Geschichte durchleuchtet wird und genauer beschrieben wird was es macht, welche Vorteile/Nachteile es mit sich bringt und was alles damit besser funktioniert ? Ich habe nichts dazu in diesem Forum gefunden und über Google kommt auch nichts vernünftiges raus. Würde mich freuen falls Ihr mir da etwas brauchbares in deutsch verlinken würdet.

Danke

Beitrag von „MaxBukkit“ vom 22. Februar 2015, 10:03

Also standardweise benötigst du deinen EFI Simulator um OS X auf einem "normalen" PC zu installieren. Der sitzt dann auf der Festplatte und muss ständig geupdatet werden. Anders Ozmosis, er ist zwar auch ein EFI Simulator, aber sitzt nicht auf der Festplatte, sondern im BIOS. Er enthält auch die wichtigsten Kernel Extension, wie SMC Emulator, gelegentlich auch Audio und LAN, wenn genug Platz im BIOS vorhanden ist.

Beitrag von „HHToprakHH“ vom 22. Februar 2015, 10:16

Also werden dem original Bios eines Mainboardes zusätzliche Features eingebaut um die Kompatibilität zur Hardware zu verbessern und die Notwendigkeit auf Zusatzsoftware zu verringern. Das habe ich dann verstanden, danke.

Was ich aber dann nicht verstehe ist, warum es zu Fehlern kommt, wie in meinem Fall, wenn an dem Bios sonst nicht verändert wird, also warum habe ich kein Bild nach dem Start des PC's mit Ozmosis Bios ?

Beitrag von „Doe1John“ vom 22. Februar 2015, 11:42

Hi, kann dir nur diesen Tip geben: Leihe dir von einem Kumpel eine einfache NVIDIA-GrakA aus (z.B. GT640, GT520, oder eine 210er) und probiere es damit aus. Stecke den Monitor entweder an DVI oder HDMI an. Siehe auch Post 19 von [griven](#).

VG Hobbit

Beitrag von „HHToprakHH“ vom 22. Februar 2015, 12:50

Du, ich habe eine Nvidia GTX 680 per HDMI angeschlossen und ein schwarzes Bild.

Beitrag von „Doe1John“ vom 22. Februar 2015, 12:53

Ja, okay ... ich hat das POV in der Bezeichnung etwas verwirrt. Sie müßte eigentlich laufen...
Vg Hobbit