

# Installation von OS X Yosemite mit Clover

**Beitrag von „Coaster“ vom 20. August 2015, 21:29**

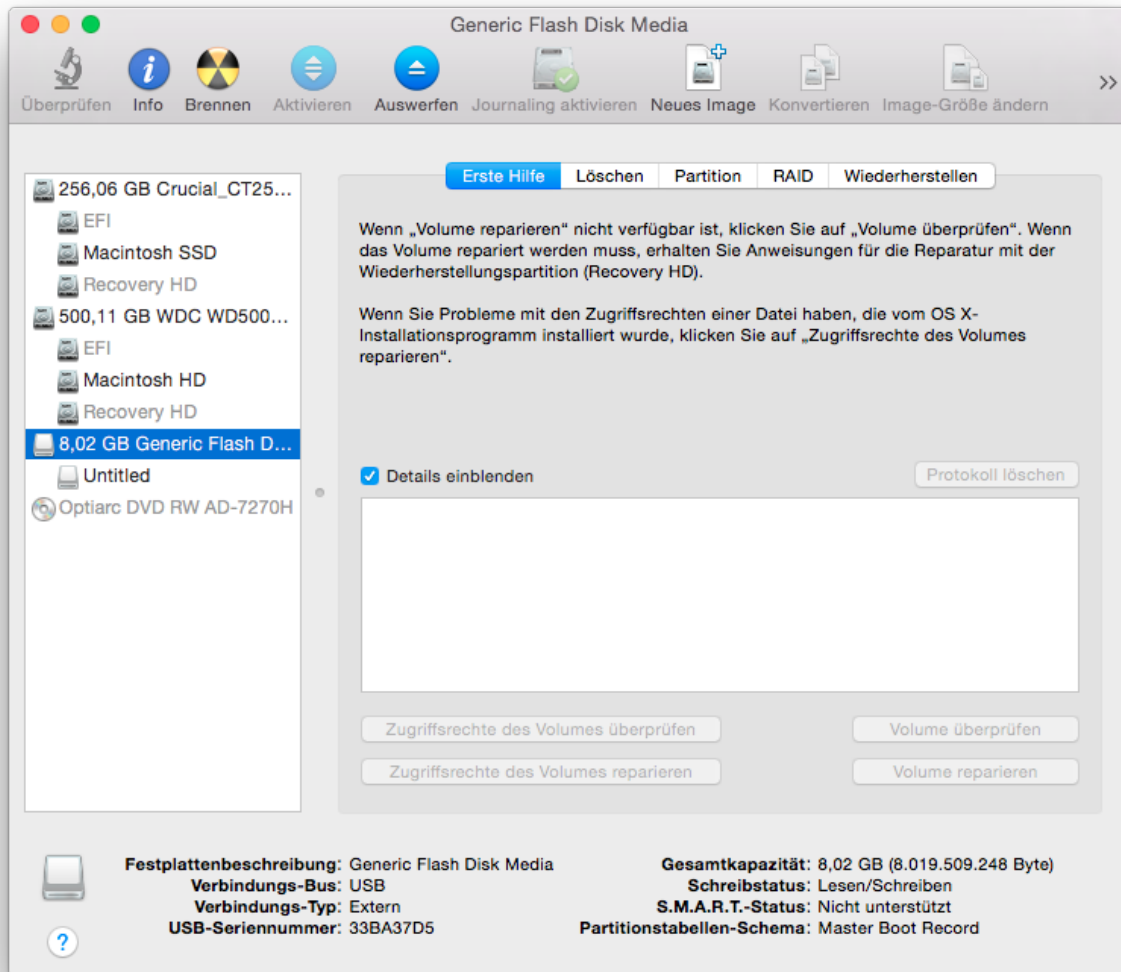
In dieser Anleitung zeige ich euch wie ihr Yosemite mit [Clover installieren](#) könnt.

Schritt 1 : Ladet euch OS X Yosemite aus dem Appstore

1. Öffnet den Appstore
2. Logt euch mit eurer Apple ID ein
3. Ladet Yosemite herunter

Schritt 2 : Erstellen des Bootbaren USB Stick

1. Steckt einen USB stick mit mindestens 8 GB an den Mac
2. Öffnet das Festplattendienstprogramm
3. Klickt auf euren USB Stick links

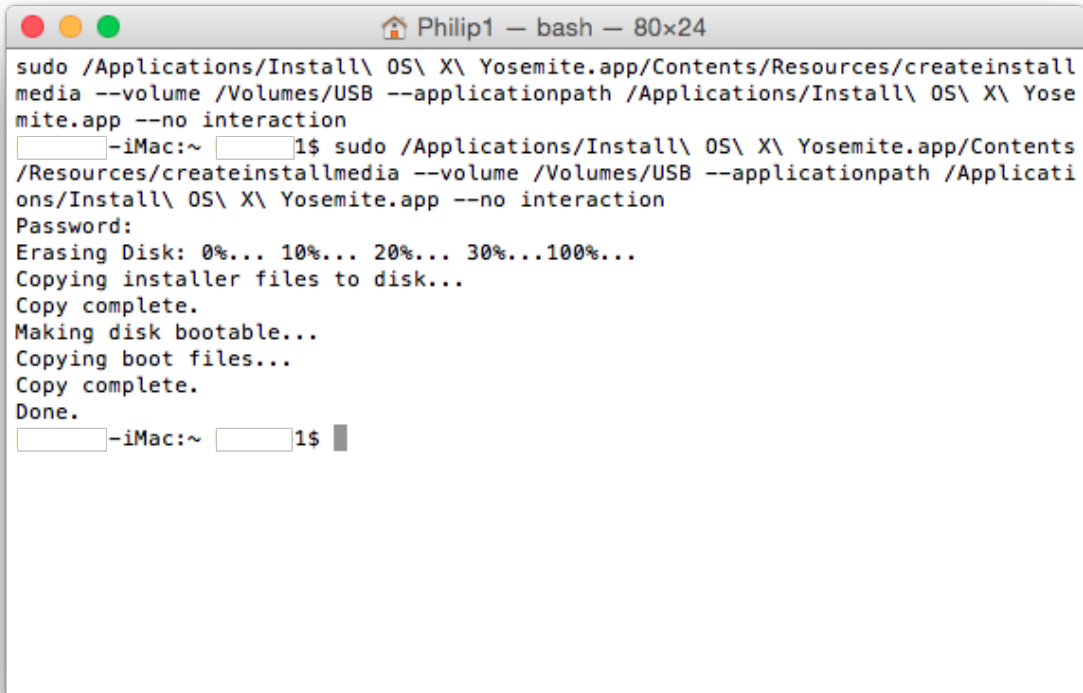


4. Klickt auf den Partition Tab
5. Klickt auf Aktuell und wählt 1 Partition
6. Klickt auf Optionen
7. Wählt GUID Partitions Tabelle
8. Benennt den Stick als USB ( er kann später umbenannt werden)
9. Unter Format wählt ihr Mac OS Extended (Journaled)
10. Klickt auf Anwenden und dann auf Partitionieren
11. Öffnet das Terminal
12. Gebt das folgende ein und bestätigt es mit eurem Kennwort es erstellt euren [Install Stick](#)

Zitat

```
sudo /Applications/Install\ OS\ X\ Yosemite.app/Contents/Resources/createinstallmedia --volume /Volumes/USB --applicationpath /Applications/Install\ OS\ X\ Yosemite.app --no interaction
```

Wenn es fertig ist heißt euer USB stick Install OS X Yosemite.

A screenshot of a macOS terminal window titled "Philip1 - bash - 80x24". The terminal shows the execution of the command: `sudo /Applications/Install\ OS\ X\ Yosemite.app/Contents/Resources/createinstallmedia --volume /Volumes/USB --applicationpath /Applications/Install\ OS\ X\ Yosemite.app --no interaction`. The output of the command is: `Erasing Disk: 0%... 10%... 20%... 30%...100%...  
Copying installer files to disk...  
Copy complete.  
Making disk bootable...  
Copying boot files...  
Copy complete.  
Done.` The prompt `-iMac:~ [redacted]1$` is visible at the end of the output.

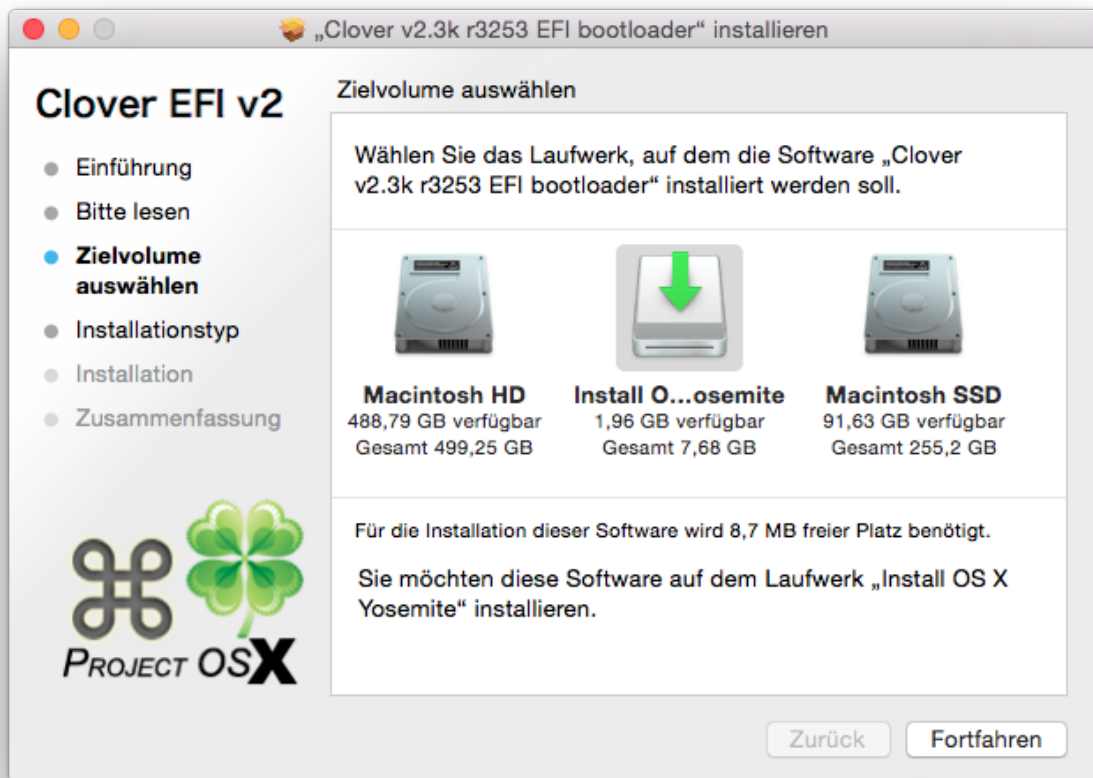
```
Philip1 - bash - 80x24
sudo /Applications/Install\ OS\ X\ Yosemite.app/Contents/Resources/createinstall
media --volume /Volumes/USB --applicationpath /Applications/Install\ OS\ X\ Yose
mite.app --no interaction
-iMac:~ [redacted]1$ sudo /Applications/Install\ OS\ X\ Yosemite.app/Contents
/Resources/createinstallmedia --volume /Volumes/USB --applicationpath /Applicati
ons/Install\ OS\ X\ Yosemite.app --no interaction
Password:
Erasing Disk: 0%... 10%... 20%... 30%...100%...
Copying installer files to disk...
Copy complete.
Making disk bootable...
Copying boot files...
Copy complete.
Done.
-iMac:~ [redacted]1$
```

13. Ladet euch den [Clover installer](#)

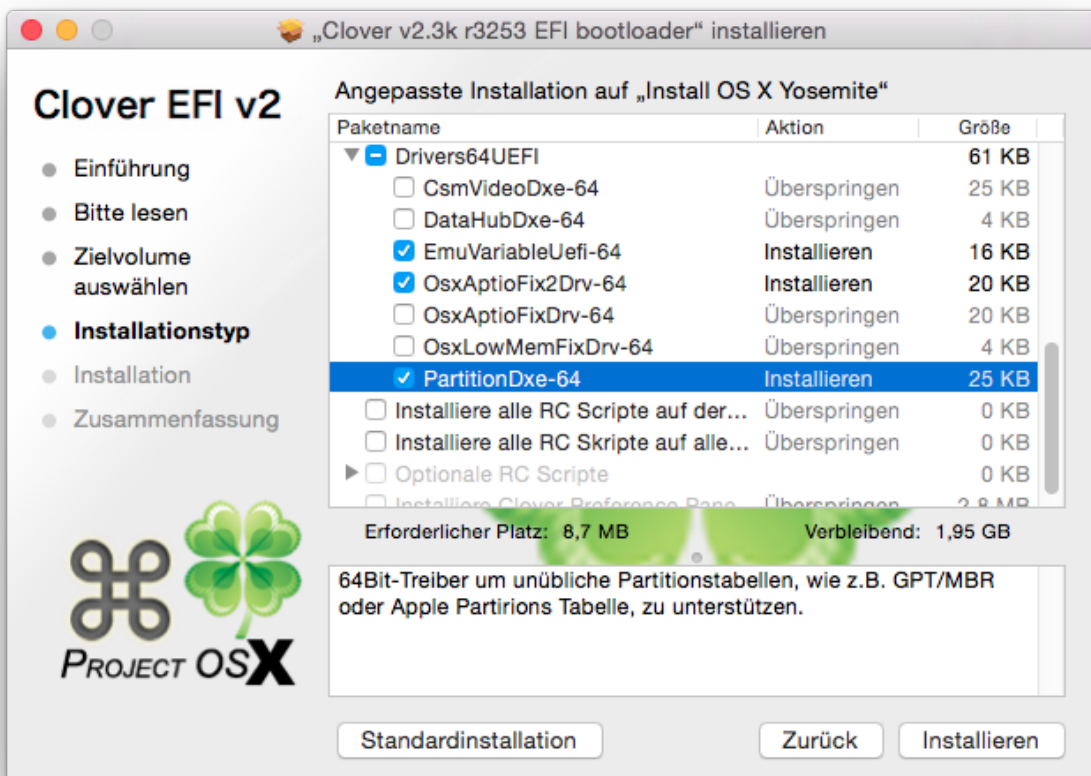
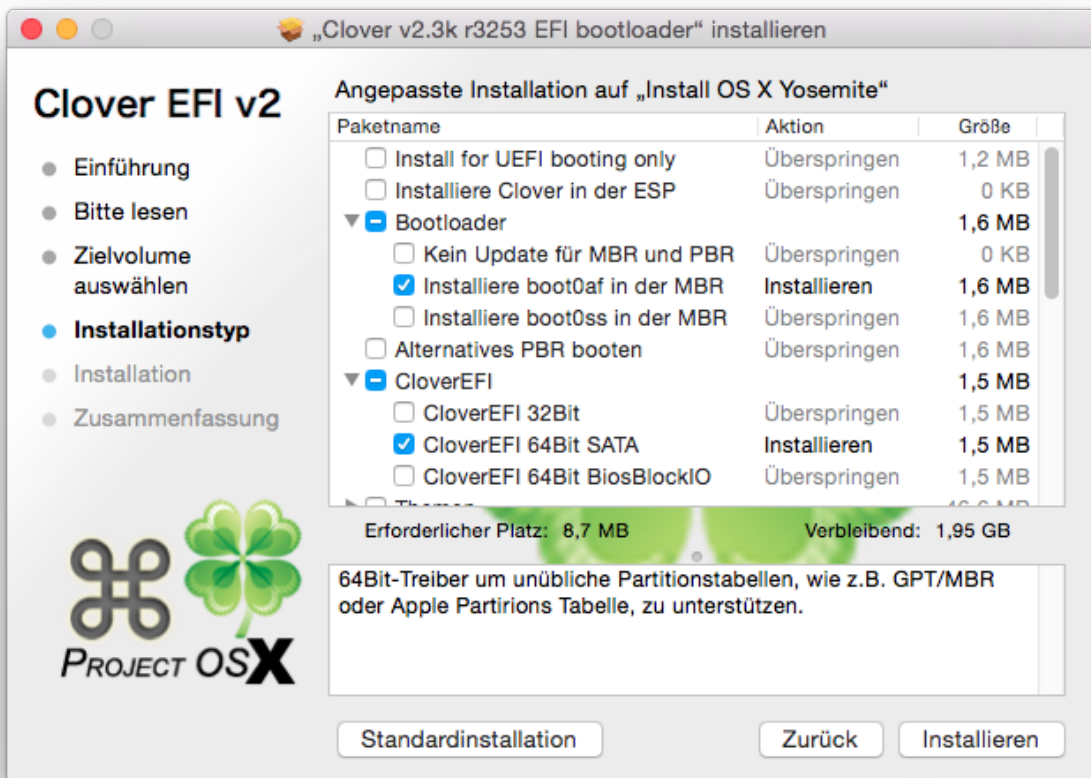
14. Öffnet den Clover installer



15. Klickt Fortfahren, Fortfahren und ändert den Installationsort auf den USB Stick



16. Wählt nun Anpassen aus und wählt folgende Optionen



17. Klickt auf installieren gebt euer Passwort ein und wartet ab bis er fertig ist



Jetzt passen wir den stick noch für unseren Hacki an.

18. wechselt in /EFI/CLOVER/kexts/ und geht dort in den Ordner 10.10

19. in diesem Ordner fügt ihr die [FakeSMC.kext](#) , eure Ethernet kext und die NullCPUPowerMangement.kext

20. wechselt in das verzeichnis /EFI/CLOVER/drivers64UEFI/ löscht VBoxHfs-64.efi

21. Dieser Schritt ist Optional : wechselt in /EFI/Clover/ACPI/patched/ und fügt eure DSDT.aml und SSDT.aml

### Schritt 3 : Installation von OS X Yosemite

1. Startet den PC und wählt als Boot Gerät den USB Stick
2. Sobald ihr im Clover Bootscreen seid wählt den Install OS X Yosemite
3. Das System startet in den OS X Installer
4. Geht ins Festplattendienstprogramm
5. wechselt in den Partition Tab und wählt rechts eure HDD/SSD aus und Formatiert sie mit 1ner Partition in GUID und Extendet Journaled und verlasst das Festplattendienstprogramm
6. Wenn der Installer fragt wo ihr installiert werden soll wählt die gerade Formatierte Platte aus
7. Sobald es fertig ist startet der rechner neu.
8. wählt als Bootgerät wieder den clover stick aus und startet wieder in Install OS X Yosemite
9. Das System startet wieder in die Installation und stellt sie fertig
10. Dannach startet der Rechner wieder neu und im Clover start Bildschirm wählt ihr die Platte wo ihr gerade drauf installiert habt aus und startet in den OS X Setup
11. Richtet dort Euren Account ein.

### Schritt 4 : Post Installation

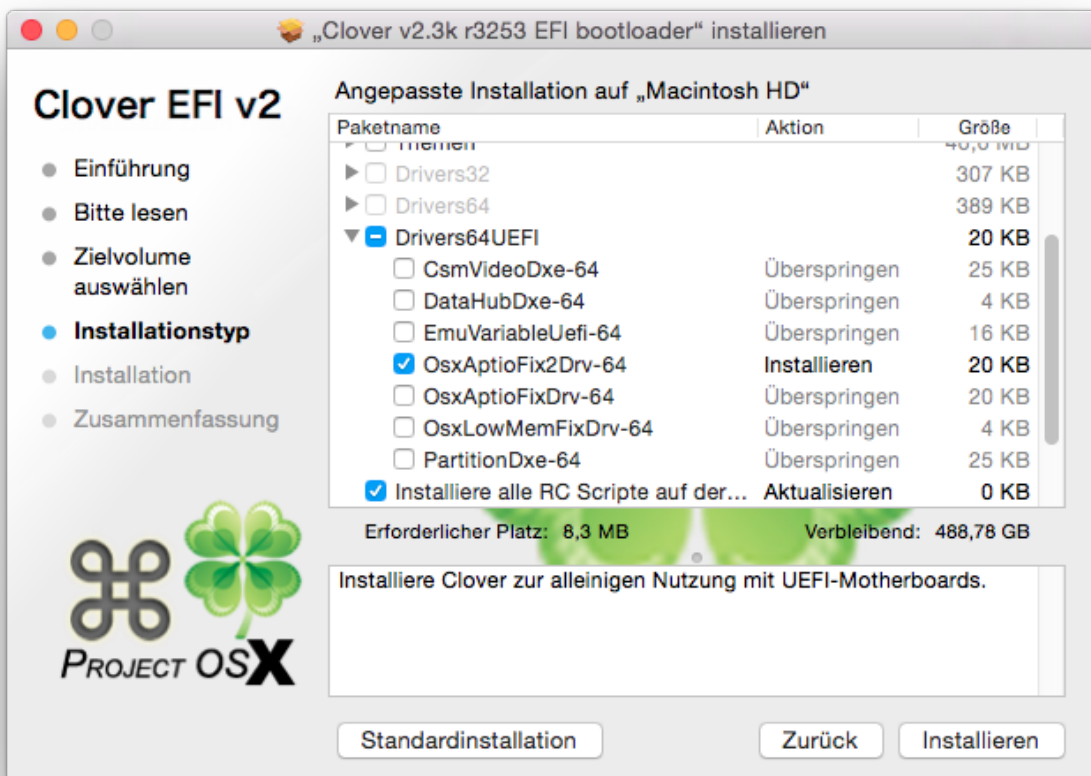
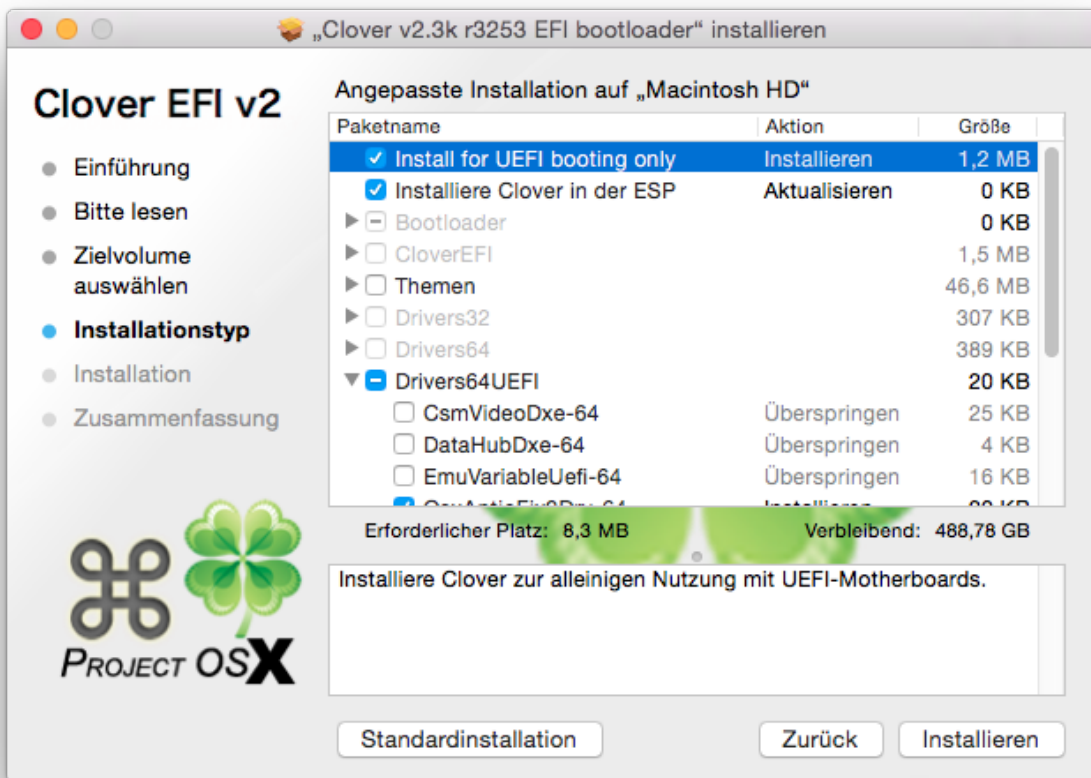
1. Wenn ihr auf dem Desktop seid öffnet das Terminal
2. Gebt ein diskutil lsit und schaut welchen Identifier von eurer EFI Partition ( in meinem Fall war es disk0s1)
3. Gebt folgendes ein um die EFI Partition in Fat 32 zu formatieren.

Zitat

```
sudo newfs_msdos -v EFI -F 32 /dev/rdisk0s1
```

4. Ladet euch wieder die [neuste Version von Clover](#) herunter und trifft folgende Auswahl





dannach kopiert wie beim [Install stick](#) diese sachen in die entsprechenden Ordner in der EFI Partition auf der HDD/SSD

5. geht auf dem Stick und wechselt in das Verzeichnis /EFI/CLOVER/ und tauscht die vorhandene config.plist durch eine der angehangen .plist aus ( passend zu euer Grafik)
  6. wechselt in /EFI/CLOVER/kexts/ und geht dort in den Ordner 10.10
  7. in diesem Ordner fügt ihr die FakeSMC.kext, eure Ethernet kext und die NullCPUPowerMangement.kext
  8. wechselt in das verzeichnis /EFI/CLOVER/drivers64UEFI/ löscht VBoxHfs-64.efi und fügt die HFSPlus.efi hinzu
  9. Dieser Schritt ist Optional : wechselt in /EFI/Clover/ACPI/patched/ und fügt eure DSDT.aml und SSDT.aml
- Links zu den Dateien siehe oben

dann einfach den USB Stick abziehen den Rechner neustarten und dann sollte eurer hackintosh mit Clover Booten und funktionieren. Feintuning kann ab jetzt natürlich auch noch vorgenommen werden 😊

---

### **Beitrag von „steff89“ vom 23. August 2015, 19:23**

Hey,  
danke für die Anleitung!  
Ich habe eine Frage zum "NullCPUPowerManagement.kext". Für was ist dieser kext nötig? Und wo bekommt man den her?

Viele Grüße und nochmal Danke für die Anleitung!  
Steffen

---

### **Beitrag von „crusadegt“ vom 23. August 2015, 20:05**

Der nullcpu power kext legt das powermanagement von Apple lahm.. Nachteil davon ist das der cpu auf Dauer Vollast läuft... Die neueren CPUs brauchen das eig nicht !

---

### **Beitrag von „NickBenolo“ vom 24. August 2015, 12:48**

Woher bekommt man denn seine Ethernet kext?

---

### **Beitrag von „crusadegt“ vom 24. August 2015, 13:07**

Probiere mal diesen Kext <http://hackintosh-forum.de/ind...age=Thread&threadID=14523>

---

### **Beitrag von „NickBenolo“ vom 24. August 2015, 13:23**

Hm, ich probier mal einen anderen Stick bei dem den ich aktuell nutze sieht das beim Boot immer so aus und hängt:

---

### **Beitrag von „xcarsx“ vom 24. August 2015, 13:45**

Hallo bei mir hat alles soweit geklappt aber meine Tastatur wird nicht erkannt ? was muss ich da machen?

---

### **Beitrag von „crusadegt“ vom 24. August 2015, 13:49**

Erstmal deine [Hardware in die Signatur eintragen](#), damit wir wissen um welchen Hackintosh es sich handelt oder gar um welches Hackbook 😊

und ggf. den Namen der Tastatur.. Schnurlos?

---

### **Beitrag von „xcarsx“ vom 24. August 2015, 13:56**

So habe es eingetragen!

---

### **Beitrag von „crusadegt“ vom 24. August 2015, 14:02**

So so ein Laptop alsooo... Schoen, dass die Installation schonmal geklappt hat. du könntest mal den VoodooPS2Controller.kext ausprobieren.. und vorübergehend eine normale Tastatur mittels USB anschließen.. Das erleichtert es doch ungemein.

EDIT: Probiere mal diesen Kext zu löschen: AppleHPET.kext aus System/Library/Extensions.. Vorher eine Sicherung auf den Schreibtisch legen! Danach [rechte reparieren](#), Cache neu aufbauen und reboot!

---

### **Beitrag von „xcarsx“ vom 24. August 2015, 15:49**

So hat alles super geklappt!

Jetzt habe ich das Problem das ich nicht fast Booten kann bekomme immer eine Panik Meldung !

---

### **Beitrag von „crusadegt“ vom 24. August 2015, 15:51**

dann am besten mit -v booten und ein Foto davon machen.. ich schlage vor, du eröffnest einen eigenen Thread, damit dieser nicht unnötig gefüllt wird?

---

### **Beitrag von „liquid88“ vom 24. August 2015, 21:05**

tolle Anleitung muss ich gleich mal testen ! ;D

funktioniert das auch mit einer ati mobility Radeon 4650hd?

---

### **Beitrag von „crusadegt“ vom 24. August 2015, 21:56**

Kann sein, dass die IDs nachträglich noch mit dem Clover Configurator angepasst werden müssen.. Je nach dem.. Hast du die Grafik denn schon am laufen?

---

### **Beitrag von „danielmacx64“ vom 25. August 2015, 21:22**

habe ein t3400 hat folge Daten Dell precision Workstation t3400 /Asus G210 1gb / Intel Core Duo E6750 Ram: 6GB / mainboard: Dell 0TP412 Lan chip : Broadcom BCM5754 NetXtreme audio: Intel 82801IB ICH9

was muss ich denn einstellen da ich kein UEFI mainboard habe ?

---

### **Beitrag von „kruemelnase“ vom 25. August 2015, 21:52**

Habe es Dir an anderer Stelle schon geschrieben, wie wäre es mal mit ein bisschen lesen und sich mit dem Thema befassen!

Nicht immer gleich um Hilfe schreien, es gibt genug Anleitungen dazu wie man Clover im LEGACY mode installiert, und glaub mir das Wissen der Mods kommt auch nicht von irgendwoher, wir haben alle gelesen, wie man bestimmte Sachen löst. Wenn Du keine Lust hast Dich mit der Thematik Hackintosh zu befassen und zu lesen, solltest Du Deine Projekte Hackintosh vielleicht wirklich einstellen!

Für Dich zum Suchen um Deine Installation zu machen, such nach **Clover Legacy Install**. Wenn dann wieder Fragen aufkommen wird Dir sicher geholfen.

---

## Beitrag von „SanChez83“ vom 25. August 2015, 22:48

Moin!

...ich brauch mal Hilfe...

Meine Hardware (HW) etc.:

GA-Z97N WIFI, i5 4460, HyperX 8GB, Hitachi 500GB HDD, Grafik on board

BIOS: Z97NWIFI-F5-OZM-DSDT-1479-M

Ich dachte mir vor dem Kauf das Board wäre safe, aber iwie will das Ding nicht laufen.

Habe schon Einiges probiert:

Ozmosis geflasht, native USB-Installer (Y10.10.4 u. EC10.11.PB1)

- war ok, Installation ging klar, aber nach jedem Neustart ging der Installer von vorne los... (hab glb nach dem 4x die Methode geändert... wo wir bei Clover wären)

Clover, hats etwas weiter geschafft, Installation + Recovery Partition (Y10.10.4)

- kein Sound (nur HDMI getestet, aber allgemein wurde keine Hardware erkannt/angezeigt...), LAN (komischerweise ging es bei der Einrichtung (!) nach dem Neustart plötzlich kein Adapter mehr im Netzwerkmenü)

- WLAN/BT ist egal, habe für BT einen Stick der geht (ausprobiert)...

- was auch nervt; unter Clover fährt er nur über Clover-Stick (sobald Stick weg = Kernel Panic (KP) ACPIPlattform iwas...), habe mit Clover ins EFI (HDD) installiert, auch die config geändert...nix! ...habe auch die config vom Stick auf die HDD kopiert...nada!

Uni/Multibeast, lief ähnlich wie Clover... habe dies als Erstes probiert (kein Sound, bin aber der

Meinung LAN ging...). Da war ich mir nicht sicher welche Sachen zu installieren sind... wollte aber ehrlich gesagt, wenns denn geht ohne Bootloader (also Ozmosis-Style), daher wieder schnell verworfen.

So... nach mehrmaligem Hin und Her, wollte iwie garnichts mehr gehen, ständig Panics bzw. Bootloops...(entweder Installer oder einfach Restart)

Altes BIOS drauf, dann wieder neues BIOS (Original) drauf - Bootloader-Methoden (BM) versucht, nix. Dann wieder OZ-Mod geflasht: BM gehen - native Installer nicht... (keine Ahnung wo er sich aufhängt, kann man ohne Bootloader -v booten???)

Jedenfalls, Clover geht... so halb MIT STICK (also am Stock...), UniBeast-Geschichte geht garnicht...

...aber plötzlich lässt er mich wieder die nativen OSX Installer ausführen... aber nach wie vor gibts einen Loop... (kein Setup nach dem er durchläuft... sondern wieder „wählen sie das Laufwerk bla bla...“)

Ich habe eig alles nach den im Netz gefundenen Anleitungen gemacht...

Aber viele sind an manchen Stellen nicht sehr ausführlich: z.B.

Wann schreibt man das SMBios bei Ozmosis (Terminal im Installer???)

Oder auf nem MacBook (z.B.), aber wie kriege ich die .plist dann in den Hackintosh?

Das selbe gilt für nicht kompatible Kexts: wie lösche ich die nachträglich (wenn der Rechner KP ausgibt)... über den Stick laden, dann aus Verzeichnis löschen???

Versuche gleich nochmal Uni/Multibeast (damit hatte ich mich am wenigsten beschäftigt, vllt geht da was...)

Ja, wäre mal cool wenn jmd, mit gleicher/ähnlicher HW seine Tricks verrät...

Vllt [BIOS Einstellungen](#), Step-by-step Info, Post-Installation etc.

Danke im Voraus,

SC83

## Beitrag von „crusadegt“ vom 25. August 2015, 22:53

Ohweia.. was ein Text 😄

Ich fang mal mitten drin an. Unter OZ kannst du den Verbose Mode starten, in dem du mit cmd(windowstaste)+v drückst beim booten...

Die Systemdefinition kannst du unter OZ im Terminal ändern ist richtig! Aber ich würde dir eher zu Clover raten:

Installiere Clover auf die HDD genauso wie auf den Stick! Anschließend kopiere die config.plist von deinem Stick in den Zielpfad deiner HDD.

Anschließend schaue, welche Kexte sich auf den Stick befinden... Diese benötigst du auch auf deiner Platte!

Dann sollte es eigentlich keine Probleme mehr geben.. Und von Unibeast würde ich die Finger lassen..

---

## Beitrag von „Griven“ vom 27. August 2015, 22:39

Die Anleitung ist unter [Installation von OS X Yosemite mit Clover](#) auch in die WIKI übernommen.

---

## Beitrag von „SanChez83“ vom 2. September 2015, 14:50

Hey Leute,

nur interessehalber...



Fragen:

Worin unterscheiden sich Clover und MultiBeast (Chimera/Chameleon?)?

Was ist der ultimative Vorteil von Clover (reden ja alle davon)?

Hintergrund:

Ich habe mich jetzt seit ca. 2 Wochen damit beschäftigt und vieles ausprobiert, und konnte es irgendwie nicht so ganz nachvollziehen (dass viele über MultiBeast-Methode herziehen bzw. von ihr abraten...)

Clover will bei mir nur bedingt funktionieren..., jedenfalls braucht die Installation ewig, ca 2x20 Minuten (inkl. 2 Reboots WARUM, wg. Recovery Partition?) dann Einrichtung (BL+Einstellungen, Config, Kext, dies, das)...

MB ist dagegen recht fix: 17 Minuten(!), dann das Tool ausführen, fertig!

Hatte Probleme bei dem HDMI Audio Patch...

Musste Clover ins EFI installieren (wg. DSDT, kein Plan wie das bei MB läuft)

und anschließend zwei Terminalbefehle ausführen => HDMI Audio läuft!

Glaube nicht, dass der Erfolg Clover zuzuschreiben ist...

Schließlich habe ich das 10.10.5 Update (App Store) aufgespielt dann ging nix mehr.

(Bei MD wird einem davon abgeraten - man soll nur Combos installieren... das der nächste Schritt...)

Gruß, SC83

---

## **Beitrag von „kruemelnase“ vom 2. September 2015, 15:20**

Was hast du denn im Moment alles bei Dir drauf, in Deiner Signatur steht Ozmosis, dann schreibst Du oben hast mit UniBeast/MultiBeast installiert?

Warum so viele davon abraten die "Beaster" zu nutzen, liegt doch auf der Hand, oder hattest Du keine Probleme nach dem Update? Denn jetzt geht ja scheinbar nichts mehr!

Clover funktioniert auf Deinem Board top, schon genügend selber installiert, andere User nutzen es auch zu ihrer Zufriedenheit. Genauso wie Ozmosis.

Man sollte sich halt an die Anleitungen halten, dann klappt es auch. Das mischen der verschiedenen Bootmöglichkeiten ist für einen Anfänger sicher nicht angeraten.

Du musst Dich für eine Variante entscheiden, und dann auch nach den Anweisungen zu der jeweiligen Methode vorgehen.

Und was Bitte ist "bei MD"? wo Dir vom updaten abgeraten wird und nur ComboUpdates benutzt werden sollen?

Denn diese Probleme hättest du weder mit Clover noch Ozmosis!

Ich könnte Dir ein komplettes Installationspaket mit Clover auf Dein Board zugeschnitten erstellen, die Frage die sich mir stellt ist aber ob Du Dich dann auch an die Anleitung hältst, oder meinst alles so machen zu müssen wie Du es willst!

EDIT: Hier das Paket für ein [GA-Z97N WIFI](#) , komplett mit SSDT, Kexten, config und AudioPatch mit HDMI

Viel Spass beim installieren

---

### **Beitrag von „SanChez83“ vom 2. September 2015, 15:44**

Geile Sch\*\*\*\*!

Danke! Werde gleich mal testen...

MD=MB: Multibeast...

etwas Geschichtsunterricht...

ok, ich hatte zuerst OZ in BIOS geflasht, weil ich meine iwo gelesen zuhaben, dass man bei dieser Methode KEINE Installer (z.B. Unibeast bei Chimera, Diskmaker bei Clover o.ä.) braucht - sondern NATIVE Installer (per Terminal (verwende ich seit neustem), oder früher etwas aufwändiger: Install ESD o. Base System extrahieren...)

Ziel: Verwendung der gleichen Installer wie bei normaler OSX Installation.

Das hat bei mir nicht funktioniert, hatte eine Installationschleife... (sowohl 10.10.4 als auch 10.11 PB1), daher VERMUTUNG -> OZ bringts nicht.

Dann Clover getestet... (Dachte erst wieder Installationsschleife, musste aber anscheinend an der Erstellung der Recovery Part. liegen)... war alles OK, aber Neuaufsetzen dauert halt ewig: Stick erstellen, Clover in den Stick, Config, Kexte etc. auf den Stick, Installieren mit 2 Reboots, Einrichten, Config editieren bzw. einfügen, Clover auf EFI, vom Clover Stick nötige Sachen kopieren... was vergessen? 😊

Dann MB/Chimera getestet... Stick erstellen (Unibeast), Installation dauert ca. 20 Min., Reboot, Setup durchgehen, Tool mit den Einstellungen ausführen, fertig.

Wie gesagt, vom Aufwand her finde ich diese Methode am einfachsten.

Abgesehen vom Update... da muss man (denke ich) die Prozedur einfach wiederholen.

Deshalb frage ich ja welche technischen Vorteile Clover und OZ haben?

Denn Vorteile die ich mir erhofft habe, (Native Installer verwenden, in einem Durchgang alles fertigmachen, das wesentliche OOB laufen sollte) haben sich nicht gezeigt, lassen wir mal „Feintuning“ außen vor....

Die Anleitungen habe ich schon befolgt, sofern ich die richtig verstanden habe und sie nicht meine Fähigkeiten überstiegen.

FAZIT:

Die von OZ ist ja relativ kurz, da kam ich aber nicht weiter...

Clover läuft, braucht viel Zeit... nervig, wenn man mal neu installieren muss (kommt ja bekannterweise am Anfang des Projekts häufiger vor...)

MB, lief zuverlässig, bis HDMI Audio Geschichte...

habe nur wieder zu Clover „migriert“, weil die Patchanleitungen auf Clover ausgelegt waren.

Führte zum Erfolg (alles läuft), bis auf das letzte Update...

Danke nochmal für das Paket.

---

### **Beitrag von „kruemelnase“ vom 2. September 2015, 15:57**

Heißt, Du hast wieder normal Stock Bios!?!

Erstell Dir zum testen einen Clover Stick (ohne OS X Installer) mit den Daten und Einstellungen aus der Datei und Probiere zu booten, wenn is nicht gehen sollte, verbose und Bilder hochladen.

---

### **Beitrag von „SanChez83“ vom 2. September 2015, 17:04**

Hmm, Stock Bios? Default oder was? Habe nachm Ozzy nichts mehr dran verändert... vermute der wohnt da noch drin. Flashe gleich mal das Originale.

Stick habe ich gemacht, die Files passen glb soweit, Boot ging schonmal (ging vorher auch nur eben mit "USB-Starthilfe").

Die HDMI Audio Files: braucht man die ALLE oder nur die raussuchen die zum System passen (Anschlüsse (Anzahl/Art), Codecs/Chipsatz)?

Hatte bei der alten Konfiguration nur 2 Commands ausgeführt (jeweils Restart dazwischen) und es lief...

Zu den Plist-Files (cloverALC): ich habe in meiner "saubere" config Kext/Patch Einträge aus einer anderen angepasst, da waren aber mehr Einträge (Azul und so Zeug...), deine scheint zwar auch zu gehen, da sind nur einige Einstellungen anders...

SSDT habe ich bisher nicht benötigt... wohin damit - EFI/CLOVER/ACPI/Patched ? was macht sie? Was ist IntelMausi - LAN? XD (bei mir laufen LAN-Ports mit ALXEthernet u. AppleIntelE1000e)

---

### **Beitrag von „kruemelnase“ vom 2. September 2015, 18:13**

Das meinte ich, lesen, lesen lesen!

In der SSDT sind Deine HDMI Sachen schon drin, ja sie kommt in den Ordner EFI/CLOVER/ACPI/patched

Schmeiß deine Kexte runter ALXEthernet und vor allem den AppleIntel1000e und nimm die beiden, die in der Datei waren, es sind die richtigen LAN Kexte für das Board.

Ich hatte geschrieben Du solltest einfach die enthaltene config.plist nutzen! Die ist für Deine Kiste eingestellt.

Audio, original AppleHDA, keine HDAEnabler oder sonstiges in der S/L/E, dann [EFI mounten](#), den realtekALC.kext finde kext Ordner in Clover schieben, dann den command "audio\_cloverALC-110\_v1.0d.command" ausführen, in diesem Fenster die jeweiligen Fragen mit ja oder nein beantworten, das wars!

Wenn Das alles nicht hinhaut, Daten sichern und Clean Install!

---

### **Beitrag von „kopeter“ vom 6. September 2015, 17:53**

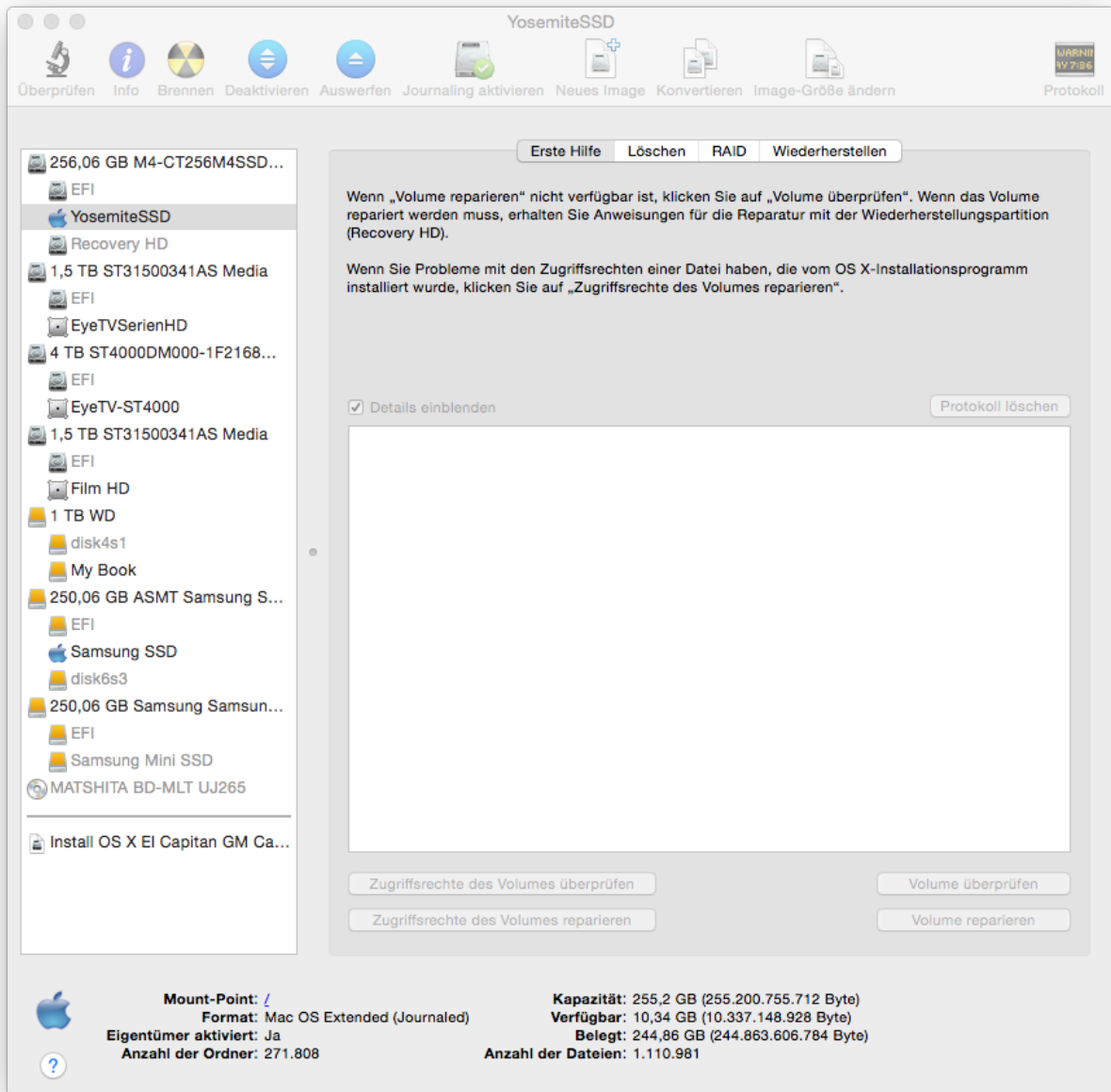
Da bei meinem Board (ASRock H97M) es auch nicht starten wollte, hab ich zum installieren einfach einen FAT32 USB-Stick mit Clover erstellt, und dann funktionierte das Starten der Installation.

---

### **Beitrag von „MacGrummel“ vom 19. September 2015, 21:40**

Man kann sicher auch nen Stick auf Dauer als Booter im Rechner lassen (hatte ich zwei Jahre mit nem Chameleon-Booter..), aber die Dinger sind nicht auf Dauerbetrieb ausgelegt.

Immer wieder gibt es das Problem, dass die Efi-Partition nicht FAT-formatiert ist und sich dann Clover nur in Teilen installieren lässt. Meist hilft nach einem sehr genauen Blick auf das Festplatten-Dienstprogramm



Spoiler anzeigen

kann man die Efi, die Booter werden soll, mit einem einfachen Terminal-Befehl formatieren

Code

1. `sudo newfs_msdos -v EFI -F 32 /dev/rdisk0s1`
2. wenn es die Festplatte mit der Nr. 0 ist, entsprechend dann bei 1 `rdisk1s1`, bei 2 `rdisk2s1`, ..

Und danach den Clover da neu drauf installieren und die wichtigen Daten im EFI/EFI/CLOVER-Ordner wie die `config.plist` und die Ordner `ACPI`, `drivers64UEFI` und `kexts` vom Stick rüber kopieren..

---

### **Beitrag von „Wreckingball“ vom 27. September 2015, 18:02**

Hallo,

ich hab bei der Erstellung eines USB Sticks Probleme.

Bei der Formatierung schreitet es einfach nicht voran.  
Was mache ich falsch?

Wie es, siehe Anhang, im Bild ist, so bleibt es "für immer".

---

### **Beitrag von „El-Capitano“ vom 27. September 2015, 18:05**

Vielleicht einmal neu starten, oder wenn du USB 3 nutzt, versuchs mal auf 2 oder anders herum.

Wenn du pech hast, hast du dir die Partion beim formatieren zerschossenen. Vielleicht auch mal unter Windows oder Linux versuchen zu formatieren.

---

## **Beitrag von „Wreckingball“ vom 28. September 2015, 15:37**

Das mit dem USB hat jetzt funktioniert...Also ihn zu formatieren...

Befinde mich nun im Terminal, aber es sagt mir folgendes:

"Volumes/USB is not a valid volume mount point."

Was mach ich falsch?

---

## **Beitrag von „YogiBear“ vom 28. September 2015, 15:52**

Du willst ja an die ESP des USB-Sticks um Änderungen an Clover vorzunehmen?

In deinem Fall

Code

1. `diskutil mount /dev/disk1s1`
- 

## **Beitrag von „Wreckingball“ vom 28. September 2015, 15:53**

"Volume on disk1s1 failed to mount"

:-/



EDIT: Mit disk1s2 hat es geklappt

---

### **Beitrag von „YogiBear“ vom 28. September 2015, 15:54**

Was gibt denn "diskutil list" aus?

---

### **Beitrag von „Wreckingball“ vom 28. September 2015, 15:56**

```
/dev/disk0
#: TYPE NAME SIZE IDENTIFIER
0: GUID_partition_scheme *21.5 GB disk0
1: EFI 209.7 MB disk0s1
2: Apple_HFS OS X 21.1 GB disk0s2
/dev/disk1
#: TYPE NAME SIZE IDENTIFIER
0: GUID_partition_scheme *31.6 GB disk1
1: EFI 209.7 MB disk1s1
2: Apple_HFS Ohne Titel 1 31.2 GB disk1s2
```

---

### **Beitrag von „crusadegt“ vom 28. September 2015, 18:28**

disk0s1 dann ist das die richtige Wahl 😊

je nach dem welcher Stick es ist 😄

---

## **Beitrag von „Wreckingball“ vom 28. September 2015, 22:19**

disk0s1 ist die, von der VirtualBox generierte, Festplatte.  
Leider klappt es immer noch nicht

---

## **Beitrag von „YogiBear“ vom 28. September 2015, 23:07**

Es ist zwar weniger elegant, aber du könntest mal versuchen die ESP mit dem CloverConfigurator zu mounten. Der Configurator ist ohne ein nützliches Tool und könnte dir bei der weiteren Einrichtung helfen.

---

## **Beitrag von „winniepuuh“ vom 8. Oktober 2015, 20:02**

Hallo,

bei mir funktionieren die Links aus der Anleitung nicht.

Gruss Thomas

---

## **Beitrag von „Griven“ vom 8. Oktober 2015, 20:04**

Die scheinen inzwischen in der Tat nicht mehr zu funktionieren. Vielleicht ist Coaster ja so nett und erneuert seinen Eingangspost 😊

---

## **Beitrag von „HackIntoTheTosh“ vom 31. Oktober 2015, 16:17**

Bei Schritt 3. Kommt das hier:



---

**Beitrag von „crusadegt“ vom 10. November 2015, 09:56**

Sagt leider nicht wirklich viel aus... Boote doch mal im verbose mode und mach dann ein Foto von der Stelle wo ers tehen bleibt

---

**Beitrag von „osx2carly“ vom 16. Dezember 2015, 23:24**

Bitte wo bekomme ich die Ethernet kext und die NullCPUPowerMangement.kext für das ga-h81m-d2v her!

Oder welche Ozmosis Version kann ich für das ga-h81m-d2v revision 1.0 nehmen? Ohne das ich mir das Bios wider zerschieße!

Danke

Gruß Carly

---

**Beitrag von „Max\_Berlin“ vom 25. Februar 2016, 14:29**

Hallo Leute!

Ich versuche seit Gestern bei mir Yosemite mit Clover aufzusetzen, und klappt nicht.

Zu meinem System:

Mobo: GA-Z77M-D3H BIOS F13

Proz: i7-2700 3.5GHz

Mem:32 GB

SSD: Crucial CT 1024 GB

Grafik ASUS NVIDIA Ti 660 (2 Gb GDDR)

Habe mein BIOS resetet, habe danach optimized Defaults geladen, AHCI eingestellt, alles rausgezogen bis auf das SSD und USB für Tastatur, Maus und Pendrive mit Clover.

Der Rechner lädt für eine Weile aber kommt nicht durch, der Balken füllt sich so fast zu 50%, und dann erscheint immer einen Verbotenen Kreis ... und das wars.

Ich habe hier mehrere Macs hier, und die Booten mit Pendrive, nur mein Hack nicht.

Hätte jemand irgend einen Tip für mich!

Vielen Dank im voraus!

Max.

---

### **Beitrag von „ralf.“ vom 25. Februar 2016, 14:47**

Im Clover Menü die spacetaste, verbose mode wählen, und mal ein Foto hochladen.

---

### **Beitrag von „Max\_Berlin“ vom 25. Februar 2016, 14:52**

OH MANN .... die alte Nummer:

still waiting for root device!

Und jetzt? => LÖSUNG GEFUNDEN: Pendrive in ein USB 2.0 anstelle von 3.0 ... und flutscht!