

**Erledigt**

## **Sleep zum 1000x**

**Beitrag von „kimaca“ vom 24. August 2015, 08:27**

sorry ich muss dieses Thema noch mal aufwerfen weil ich nicht weiter komme.

Es geht um mein System mit dem Zotac 9300 itx board. Bis jetzt hatte ich MAvericks drauf und alles funktionierte wunderbar. Jetzt nach der Installationen von Yosemite geht der Hibernate Modus nicht mehr. D.h. Bildschirm geht zwar aus, aber CPU läuft weiter.... und er wacht auch nicht mehr auf.

Bootloader ist Chameleon.

Kexte: FackSMC,NullCPUPower, EvoReboot (sonst geht das Shutdown nicht).

Wie gesagt unter Mavericks (ich hab das parallel drauf) funktioniert das traumhaft.

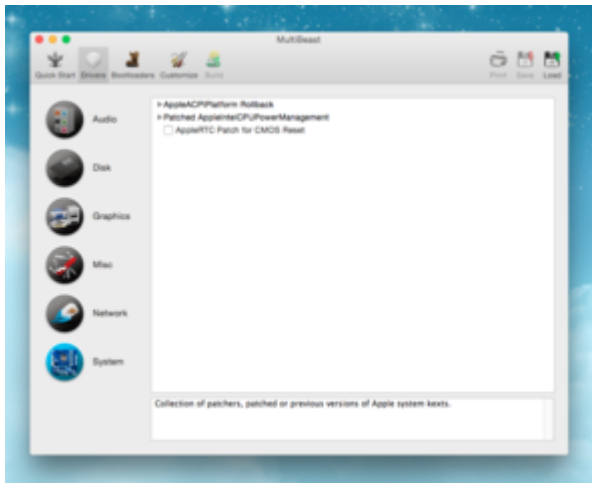
Leider bekomme ich dieses Board mit Clover überhaupt nicht zum laufen, und kann das somit nicht testen.

Sorry wenn das ein Doppelposting ist.

---

**Beitrag von „DoeJohn“ vom 24. August 2015, 15:09**

Nimm mal anstatt die NullCPUPowermanagement.kext (löschen), die "Patched AppleIntelCPUPowerManagement.kext"!



---

### Beitrag von „kimaca“ vom 26. August 2015, 08:59

Danke Trainer, das allein hat nicht geholfen. Ich habe dann EvoReboot wieder rausgeschmissen und jetzt geht der Sleep und Wake wieder. allerdings dauert das Ausschalten etwas länger, aber es geht. Danke!

---

### Beitrag von „DoeJohn“ vom 26. August 2015, 13:02

Schön, das es jetzt funktioniert! Danke für das Feedback!

---

### Beitrag von „kimaca“ vom 27. August 2015, 07:45

Ich muss noch mal , leider funktioniert es doch nicht. Der Rechner bootet zwar , aber nach kurzer Zeit 2-5 minuten friert er ein und nichts geht mehr, es hilft dann nur noch Reset.

also ich habe jetzt als Zusatzkexte nur noch FakeSMC, und die gepatchte CPUPowerManagement von 10.9.0 .

Gut nuch den ALC662 AppleHDA!

Hat jemand ne Idee ?

---

### **Beitrag von „crusadegt“ vom 27. August 2015, 08:19**

Wie friert es sich ein?

Bist du nochmal alle [bios Einstellungen](#) durchgegangen insbesondere die, mit dem Powermanagement?

bekommst du eine Fehlermeldung?

Schonmal geschaut was die Konsole sagt kurz nach dem Absturz? Vielleicht drückt der Schuh ja ganz woanders.

---

### **Beitrag von „kimaca“ vom 27. August 2015, 11:36**

Einfieren heisst die Mouse steht und nichts geht mehr, nur noch der Ausschalter !

Mmmm, das mit der Konsole muss ich heute Abend mal machen mal sehn ob er was ausspuckt. Mit den [Bios Einstellungen](#) das schließe ich mal aus, da es unter Mavericks 1a funktioniert. Was ich noch nicht verstehe, unter Mavericks lade ich sogar die NullCPUPower , und Sleep und Wake funktionieren einwandfrei, ist das nicht ein Widerspruch ?

---

### **Beitrag von „crusadegt“ vom 27. August 2015, 11:45**

Evtl machen die USB Ports ja auch mucken...

Hängt Maus und Tastatur an USB 3.0?

Was sagt die Console?

---

### **Beitrag von „kimaca“ vom 7. September 2015, 16:22**

Sorry ich muss das noch mal aufrollen. Sleep und Shutdown geht jetzt so leidlich, aber Reboot geht nicht. d.h. der Rechner startet nicht durch, Bildschirm und Tastatur gehen aus aber der CPU Lüfter bleibt an.

Ich habe nur NullCPU und FakeSMC als extra kexte drin.

Jetzt meine Frage: gibt es einen DSDT Fix der dieses Problem behebt ?? Also eine Frage an die Profies !

Oder gibt es jemanden der sich meine DSDT mal ansehen kann ????

Danke Waldfex

---

### **Beitrag von „kruemelnase“ vom 7. September 2015, 17:14**

Welches Zotac? Z77? Was für eine CPU?

Lad die DSDT mal hoch!

---

### **Beitrag von „kimaca“ vom 7. September 2015, 18:05**

Es ist ein zotac mini itx 9300 wifi Sockel 775 Board mit einem Core 2 duo. Und einem nvidia mcp97 (oder so) Chipsatz Ähnlichkeit mit einem mac mini unter maverics läuft es wunderbar

---

### **Beitrag von „kruemelnase“ vom 7. September 2015, 18:44**

Was ist denn im Log zu sehen, wenn er sich aufhängt, bzw. nichts mehr geht und Du zum rebooten gezwungen wirst?

Der Grund sollte eigentlich im Log zu sehen sein.

DSDT ist schwer, weil nicht unbedingt neues Board, ab 77er Boards wäre es kein Problem, so müsste ich auch googlen.

---

### **Beitrag von „kimaca“ vom 7. September 2015, 19:02**

[kruemelnase](#)

danke erst mal für deine antworten, ich glaube das ist falsch rüeber gekommen. Es ist ein gewollter Reboot von mir, der Rechner fährt herrunter aber macht keinen Reboot . Alles ist aus bis auf den CPU Lüfter, bzw. das Mainboard. Da kann man nichts mehr im log sehen, weil das System schon weg ist.



Ok, dann muss ich eben damit leben.

---

### **Beitrag von „Doe1John“ vom 7. September 2015, 19:41**

Also die LOG-Dateien werden geschrieben, bis der Schlauberger sich ausschaltet. Öffne doch einmal die "Konsole" und schaue nach Datum und Uhrzeit, wo sich der Rechner herunter fährt.