

**Erledigt**

## **Native Komponenten - was geht?**

**Beitrag von „Olaf\_Muc“ vom 24. August 2015, 10:37**

Hallo Jungs,

ich habe in meinem Rechner mit GA-Z77X-UD5H einige Apple-Komponenten stecken. Die machen mir bei jedem Update immer wieder Freude

- USB-IR-Adapter (die Apple Remote geht)
- WLAN-Karte mit Adapter (Apple BCM94360CD)
- Soundkarte (von einem Exmitglied hier bestellt - bin sehr zufrieden)

Was mich aber immer nervt sind die kleinen Problemchen mit den Treibern für die Netzwerkkarten. So geht z.B. WOL bei mir nicht.

Ich habe ein bisschen rumgegoogelt und rausgefunden, dass wohl der Marvel Chip 88E805 nativ unterstützt wird. Ich habe jetzt mal zwei der Karten aus Hongkong bestellt.

Hat jemand schon Erfahrung mit solchen Komponenten? Würde mich über Beiträge freuen.

Grüße,

Chris

---

**Beitrag von „steff89“ vom 24. August 2015, 11:44**

Hey,

ich kann dir leider nicht weiterhelfen, mich würde aber interessieren wie die Soundkarte heißt die du verwendest.

Würde mich auch über eine native Soundkarte freuen 😊

**PS:** Laut Hardware Center läuft die [TP-Link TG-3468](#) auch out-of-box.

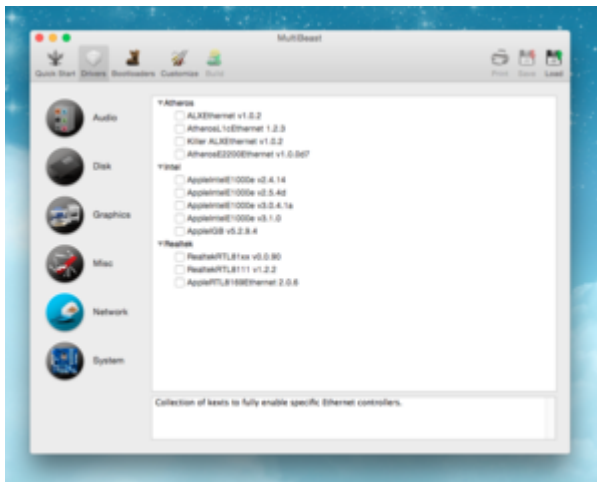
Viele Grüße,  
Steffen

---

## Beitrag von „DoeJohn“ vom 24. August 2015, 14:55

[Olaf Muc](#),

auf deinem Board sind 2 Lan-Chips verbaut! Einmal der Atheros GbE LAN chip (Lan 1) und einmal der Intel GbE LAN chip (Lan 2)! Für den Intel Chip gibt es in MultiBeast einen Treiber.



Dort einen der AppleIntel-Kexte benutzen!

Wake on Lan hat auch etwas mit dem verwendeten Router zu tun. Bei manchen funktioniert es nicht in Verbindung mit einem Mac (Hackintosh)!

---

## Beitrag von „steff89“ vom 24. August 2015, 14:58

@Trainer:

ich glaube Ziel ist es hier eine PCI LAN-Karte zu finden die ohne zusätzliche Kexte auskommt, damit Probleme beim Updaten vermieden werden können.

Grüße,  
Steffen

---

### **Beitrag von „kruemelnase“ vom 24. August 2015, 15:17**

@Trainer

Sorry, die Kexte aus Multibeast sind Schrott!

[Olaf Muc](#)

Nimm diese Beiden, damit funktioniert auch WOL. [Link](#), mit KextUtility zum Installieren. Sind im Moment die besten verfügbaren Kexte, wenn Du nativ laufendes LAN willst, wird es teuer, die einzigen die ich kenne sind die SmallTree Karten, und selbst da muss man noch das firmeneigene Tool installieren.

Edit: Sorry falschen Kext in das Paket gelegt, Atheros ist hier [Link](#)

---

### **Beitrag von „Urteilchen“ vom 24. August 2015, 15:35**

Ich habe eine Sonnet Presto GE1000LAB-E Netzwerkkarte, die OoB perfekt läuft. Leider ist sie relativ teuer.

---

### **Beitrag von „kruemelnase“ vom 24. August 2015, 16:13**

### Urteilchen:

das selbe Prinzip wie bei SmallTree, rechtfertig in meinen Augen keineswegs den Preis, da reichen die Möglichkeiten mit den Kexten völlig aus, zumal die Kexte von Mieke, der Entwicklerin der Kexte, superstabil laufen, egal ob Intel, Realtek oder Atheros. Und alle WOL fähig, was will man mehr?

### Olaf Muc

Und, läuft es jetzt?

---

## **Beitrag von „PJH“ vom 24. August 2015, 16:23**

Hallo kruemelnase,

was ist "Schrott" an den Multibeast kexten? Sind sie schlecht/falsch programmiert?

Sollte man wechseln, auch wenn alles läuft? Wenn ja, welche kexte/Treiber sollte man nehmen und woher?

Danke und einen schönen Gruß.

---

## **Beitrag von „kruemelnase“ vom 24. August 2015, 16:38**

### PJH

Habe da halt eine eigene Meinung, der von mir genannte Intelkext läuft mit WOL und auch im Bond(mehrere Schnittstellen verbinden), keine Verbindungsabbrüche bei Last, wie die aus Multibeast, Realtek dasselbe (WOL und Bond, keine Last Probleme). Tony "borgt" sich oft Elemente oder Kexte von anderen Entwicklern um sie in das Tool zu packen, was für mich ein Grund ist es abzulehnen, der andere, da werden teils gute Kexte noch verändert oder verschlimmbessert.

Wenn man im Netz sucht findet man immer das passende. Es geht auch ohne die "Beaster",

aber ist halt **meine persönliche Meinung**.

Nein, wechseln musst Du nicht wenn alles zu Deiner Zufriedenheit läuft.

---

### **Beitrag von „PJH“ vom 24. August 2015, 16:46**

Hallo kruemelnase, ich frage Dich ja, weil ich viel von Deiner Meinung halte. 👍

Gruß. PJH

---

### **Beitrag von „Olaf\_Muc“ vom 25. August 2015, 08:04**

Danke für die Infos! Ich habe die Lan-Schnittstellen verbunden, um die Lan-Verbindung meines Fernsehers nutzen zu können. Ich weiß, hört sich doof an, aber ich brauche es so. Daß die Kexte-aus Multibeast Probleme machen, ist mir aus leidlicher Erfahrung bekannt.

Ich werde hier berichten, wie die bestellten (billig-)Karten funktionieren.

[steff](#): Ich habe keine Ahnung wie die Audio-Karte heisst. Ich habe sie hier von Gandalf gekauft. Sie meldet sich als Apple-Device und hat (für meine Ansprüche) einen guten Klang. Vielleicht kann er mehr dazu erzählen.

Chris

---

### **Beitrag von „kruemelnase“ vom 25. August 2015, 12:21**

Die LAN Verbindung des Fernsehers nutze ich auch, über die Realtek Schnittstellen auf einem

Z77N WIFI, sollte es für Plex sein, nimm die geposteten Kexte, damit kann ich sogar WOL nutzen, sprich Plex anschalten und das Board (als Server) geht aus dem Ruhezustand und ich kann Plex normal nutzen.

---

### **Beitrag von „Olaf\_Muc“ vom 2. September 2015, 21:13**

Hallo,

ich habe heute die Kexte installiert. Leider geht das WOL immer noch nicht. Und die bestellte Karte aus Hongkong wird auch nicht nativ unterstützt. Leider.



ich glaube, wir schließen hier.



---

### **Beitrag von „Griven“ vom 2. September 2015, 21:23**

Auf Wunsch 