

**Erledigt**

## **Yosemite Probleme mit Flags | Nvidia & Intel core i3**

**Beitrag von „Meowwww“ vom 10. November 2015, 19:52**

Hallo zusammen, ich habe heute versucht, mir Yosemite zu installieren (Chameleon). Es bootet, was mich ziemlich aus den Socken riss...

Bloss brauche ich jetzt noch funktionierende Flags...

Gegoogelt habe ich bereits schon, hat leider nichts funktioniert. Deswegen will ich mich an dieses deutsche Forum wenden.

Jetzt zu meiner Hardware (hoffe das Hackintosh alles unterstützt)

**CPU: Intel Core i3**

**GPU: Geforce GTX 750**

**Ram (ist glaube unnötig): 2x4Gb <http://goo.gl/v2iTob>**

**Motherboard ( D: ) Medion h81h3-em2**

**Ich selber beschäftige mich mit Hackintosh nicht lange, und bin davon überzeugt, das es mit meiner CPU & GPU relativ gut aussieht, bis auf's Mainboard.... 😞**

Hoffe, das ich selbst nichts vergessen habe.

MfG Michael

---

**Beitrag von „Meowwww“ vom 10. November 2015, 20:00**

PS: Habe gerade erfahren, dass ich meinen Yosemite USB Stick NICHT am USB 3.0 Hub anschliessen darf... was ich aber gemacht habe.

Meinen USB Stick liess ich übrigens von Transmac machen (mit Windows 7)

---

**Beitrag von „MacGrummel“ vom 10. November 2015, 20:05**

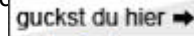
Willkommen im Forum!




Willkommen in unserem Forum!

Ich hoffe, Du meinst mit Yosemite Apples OS X 10.10 Yosemite?

Dann brauchst Du zur Legalisierung eines Spaßes noch eine Mac OS X 10.6.3 SnowLeo-DVD, wir unterstützen hier nämlich keine illegalen Downloads über irgendwelche wackligen Seiten,

guckst du hier →

sondern nur das Original auf selbst  Hardware.

<http://www.hackintosh-forum.de/index.php/ForumRules/> besonders Nr.14..

Sonst: Schön, dass das System schon bootet! Welchen i3-Chip hast Du denn und wo ist Dein Bildschirm angeschlossen? Für die GTX 750 brauchst Du nachher auf jeden Fall spezielle Treiber von der Nvidia-Seite (Webdriver) und in der org.chameleon.Boot.plist zumindest die Boot-Flags nvda\_drv=1 und kext-dev-mode=1, aber das ist noch etwas früh..

---

## Beitrag von „Meowwww“ vom 10. November 2015, 20:12

Danke 😊

Ja, mit Yosemite meine ich Apples OS X 10.10

Tut mir leid, wenn ich jetzt dumme Fragen stelle, aber ich kenne mich eigentlich garnicht mit Versionen aus, oder so... :c

Ich habe es nicht ganz im Kopf, welche Version es war. Ein Kumpel von mir (der einzige mit einem Mac) lieh mir seine OS X CD aus.

Was meinen Sie mit OS X 10.6.2 SnowLeo-DvD?

---

## Beitrag von „MacGrummel“ vom 10. November 2015, 20:29

Das ist Apples letzte [Retrail-System-DVD](#). Wird bei Apple immer noch verkauft, weil nach EuGH eben auch Soft- ohne Hardware....

Und die hat bei uns jeder im Schrank, weil es unsere legale Basis ist. Alles danach waren offiziell immer nur Updates. Und DVDs von einem vorhandenen Mac sind (leider) immer direkt an die Hardware gebunden und lassen sich woanders nicht sauber installieren, auch wenn's die neuste Version sein sollte.. Du kannst allerdings über einen anderen Mac problemlos einen Installer-Stick erstellen - und die DVD im Schrank ganz unten bei den Schulzeugnissen

verstauen..

Vielleicht kannst Du Dir bei Deinem Kumpel mit DiskMaker X einen Installer mit der neusten OS X-Version erstellen, das wir zwar nicht mehr heute fertig (vermutlich..), spart aber viel Mühe. Und dann steht die DVD ja auch im Schrank.

Dumme Fragen gibt es nicht, nur dumme Antworten! Wie heißt es schon in der Sesamstraße??  
Wer nicht fragt, ...

---

### Beitrag von „Meowwww“ vom 10. November 2015, 20:40

Danke für die Klarstellung 😊

Ein Mindestalter gibt es hier nicht, oder?

Ich weis nicht mehr genau, wie aber ich vermute mein Kumpel hat mir den USB Stick mit Unibeast gemacht.

Ist DiskMaker X dasselbe? Und ist YosMite sehr veraltet? 😞

MfG Michael

PS: Habe mein Profil etwas ergänzt 🌈

---

### Beitrag von „YogiBear“ vom 10. November 2015, 21:22



Hallo und 🤗 !

Ein Mindestalter haben wir hier durchaus: Du solltest schon groß genug zu sein um auf die Schreibtischplatte schauen zu können - oder schon wissen, dass man ggf einen Hocker zu Hilfe nehmen kann 😊

Yosemite ist nicht veraltet, denn vor dem .2-Update sollte man Produktivsysteme ohnehin nicht auf die neue OS-Iteration (El Capitan) updaten. Dazu wird es immer noch gut unterstützt bzw. ist für manche Programme noch immer zu neu...

DiskmakerX erstellt dir einen Installationsstick in der Art, dass du einen echten Mac damit installieren könntest. Dh. ohne Bootloader, notwendige Kexte wie die FakeSMC und sonstiges Schnick, Schnack und Schnuck. Unibeast verändert die Installationsbasis bereits in Form von Bootloader oder Zusatzkexten (nicht immer werden die dazugewürfelten benötigt und sorgen machmal sogar für Probleme).

Welchen i3 hast du denn genau verbaut? i3-41xx oder i3-43xx? Letztere hat die HD4600 verbaut, die besser unterstützt wird. Zusätzlich solltest du für die erste Installation die GTX750 ausbauen und erstmal nur die iGPU nutzen - sobald das Basissystem installiert ist, die nVidia-Webdriver installieren und die GTX750 wieder einbauen. Hintergrund: Apple hat bislang keinen Maxwell-Grafikchip verbaut und daher keine Treiber an Bord, somit kann es zu Problemen bei der Installation mit Hilfe einer solchen Karte kommen.

---

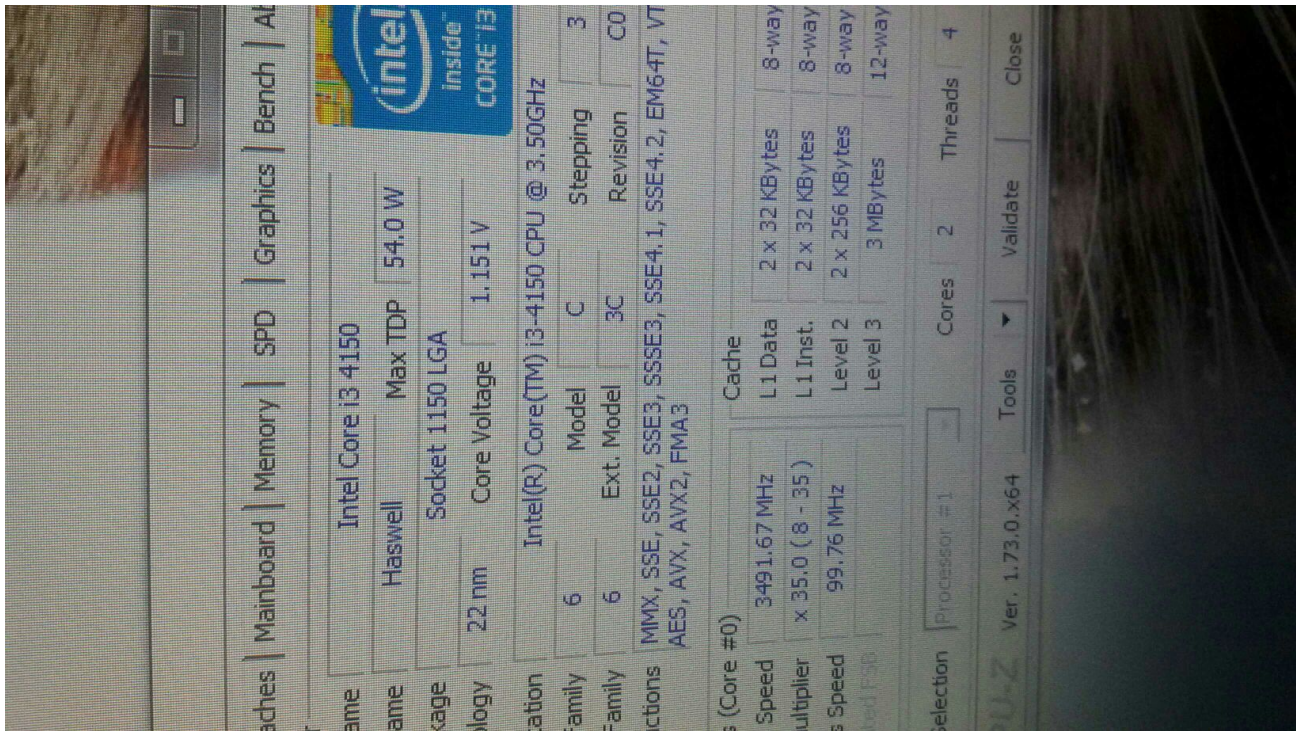
### **Beitrag von „Meowwww“ vom 10. November 2015, 21:47**

Hallo 😊

Das mit dem Mindestalter freut mich.

Warum ist DiskmakerX besser als Unibeast? Wegen den möglichen Problemen?

Soo, mein Rechner fährt gerade hoch, wegen den zwei verschiedenen Prozessoren. Das mit Graka ausbauen, habe ich schonmal gehört



Gesendet von meinem GT-I9301I mit Tapatalk

---

### Beitrag von „MacGrummel“ vom 10. November 2015, 22:13

Das wird mit der Intel® HD Graphics 4400 nicht so einfach..

---

### Beitrag von „Meowwww“ vom 10. November 2015, 22:15



Bei DiskmakerX muss man also noch Treiber dazu installieren?

Gesendet von meinem GT-I9301I mit Tapatalk

---

**Beitrag von „YogiBear“ vom 10. November 2015, 22:17**

Aber die HD4400 soll ja nicht dauerhaft eingesetzt werden, sondern nur bis das Basissystem steht und die GTX750 in Betrieb genommen werden kann. Sollte also klappen

---

**Beitrag von „Meowwww“ vom 12. November 2015, 07:40**

Okay 😊

Reicht es auch aus, wenn ich die GTX trenne? Oder muss sie ganz ausgebaut werden?  
Und wie muss ich bei der Installation vorgehen? Wegen der Intel Grafikkarte.

Gesendet von meinem GT-I9301I mit Tapatalk

---

**Beitrag von „YogiBear“ vom 12. November 2015, 07:58**

Die GTX sollte erstmal komplett raus.

Nutzt du Chameleon oder Clover als Bootloader?

---

**Beitrag von „Meowwww“ vom 12. November 2015, 14:18**

Ich glaube es ist Chameleon...

Also dort wo boot steht, und man Flags dazu schreiben kann.

Habe schon manche ausprobiert, aber da war die GTX noch eingebaut.

Gesendet von meinem GT-I9301I mit Tapatalk

---

### **Beitrag von „derHackfan“ vom 12. November 2015, 16:12**

Ich glaube mit der wichtigste boot flag ist wohl ...

-v

Die gängigste aller boot-flags. Die Eingabe von -v bewirkt den sogenannten Verbose-Mode. In diesem Mode werden Euch alle Vorgänge und Prozesse angezeigt die beim Bootvorgang und im Betrieb des Systems im Hintergrund ausgeführt werden. Tritt ein Fehler auf, friert der Bildschirm ein und Ihr könnt anhand der angezeigten Daten auf Fehlersuche gehen. ([Netzerei.com](http://Netzerei.com))

---

### **Beitrag von „Meowwww“ vom 12. November 2015, 16:31**

Hm, also ich habe schon verschiedene Sachen ausprobiert, zb debug oder auch -v. Einen Freeze hatte ich noch nie, aber zb bei -v startet mein Rechner nach einigen Sekunden neu.

Gesendet von meinem GT-I9301I mit Tapatalk

---

### **Beitrag von „derHackfan“ vom 12. November 2015, 16:48**

Das klingt aber eher nach einem DiskmakerX USB Stick.

Edit: Hast du im BIOS alles richtig eingestellt?

Bei UniBeast sollte es nicht gleich mit -v einen Neustart geben.

Also versuch mal -f -v npci=0x3000 PCIRootUID=1 IGPEabler=Yes und mach mal ein Foto wo du die flags schreibst.

Ein PC ist kein MAC und ein Bios kein EFI daher gilt es einige grundlegende Einstellungen im Bios vorzunehmen bevor es losgehen kann:

- SATA auf AHCI einstellen
- HPET ggf. auf 64Bit einstellen
- USB Legacy support auf enabled
- Powermanagement ggf. auf S3 only stellen
- Jedes ggf. vorgenommene Overclocking ausschalten

AHCI ist obligatorisch, der Rest ist optional und kann von Bios zu Bios anders sein, hier ggf. einfach ausprobieren was nötig ist.

Made by [Griven](#)

---

### **Beitrag von „Meowwww“ vom 12. November 2015, 16:53**

Danke für die Hilfe, probiere ich morgen mal aus 😊

Gesendet von meinem GT-I9301I mit Tapatak

---

### **Beitrag von „Meowwww“ vom 13. November 2015, 14:15**

Soo, bin endlich zu Hause. Meine Frage ist, ob ich bei dem Ausbau der Graka was zu beachten habe? Ausser Strom abstellen 😊

Gesendet von meinem GT-I9301I mit Tapatak



---

**Beitrag von „Meowwww“ vom 13. November 2015, 15:33**

Jungs, wie soll ich meine Graka denn ausbauen? :o  
Ich meine, der HDMI Ausgang geht ja aus der GTX raus...



Ist das eigentlich normal, dass alle Bilder, die ich im Hochformat aufnehme, im Querformat angezeigt werden?

Gesendet von meinem GT-I9301I mit Tapatalk

---

**Beitrag von „derHackfan“ vom 13. November 2015, 16:15**

Die Schraube links am Slot lösen und unten den weissen Nupsie ziehen oder drücken (ist schwer zu erkennen).

Hier noch ein Workshop ... <http://www.pc-magazin.de/ratge...e-grafikkarte-187507.html>

---

**Beitrag von „Meowwww“ vom 13. November 2015, 16:26**

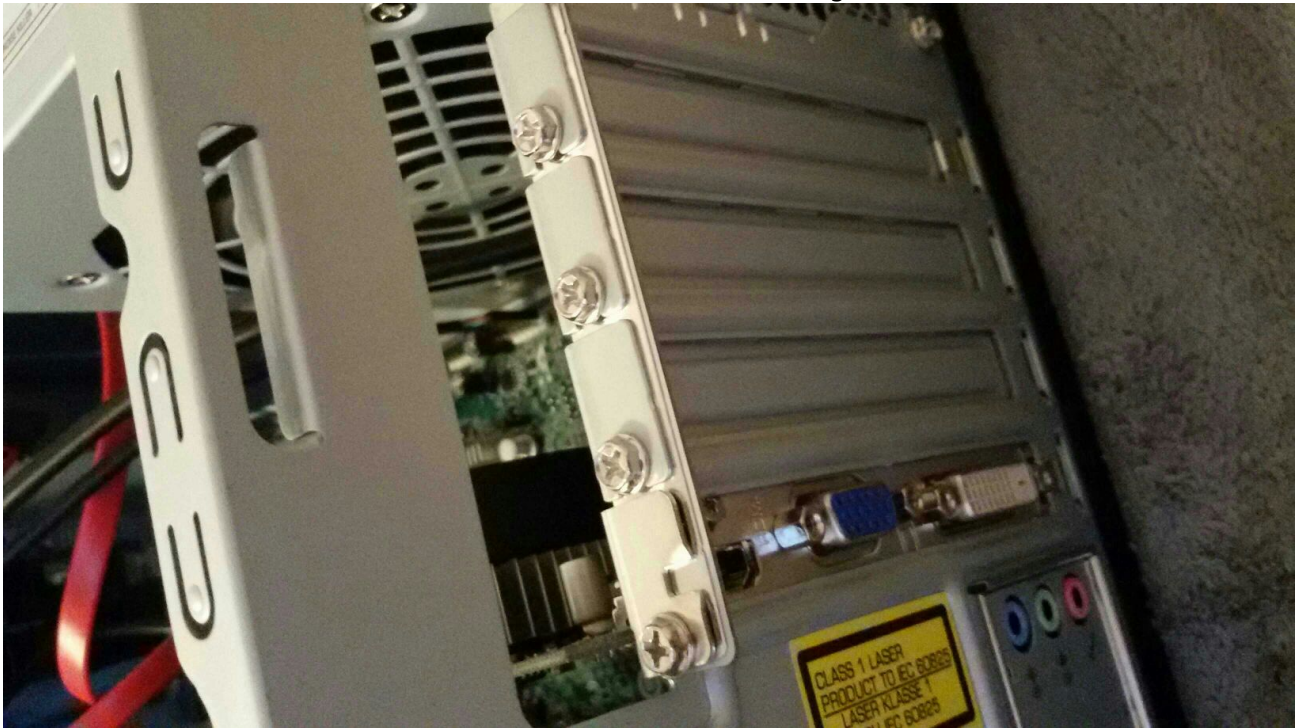
Danke schön, bin grad am heraus nehmen.  
Und mein Mainboard ist kompatibel , oder?

Gesendet von meinem GT-I9301I mit Tapatak

---

**Beitrag von „Meowwww“ vom 13. November 2015, 16:29**

Muss das auch aufgeschraubt werden?



Gesendet von meinem GT-I9301I mit Tapatak

**Beitrag von „derHackfan“ vom 13. November 2015, 16:31**

Ja, das ist die Slot Schraube, die muss raus!

---

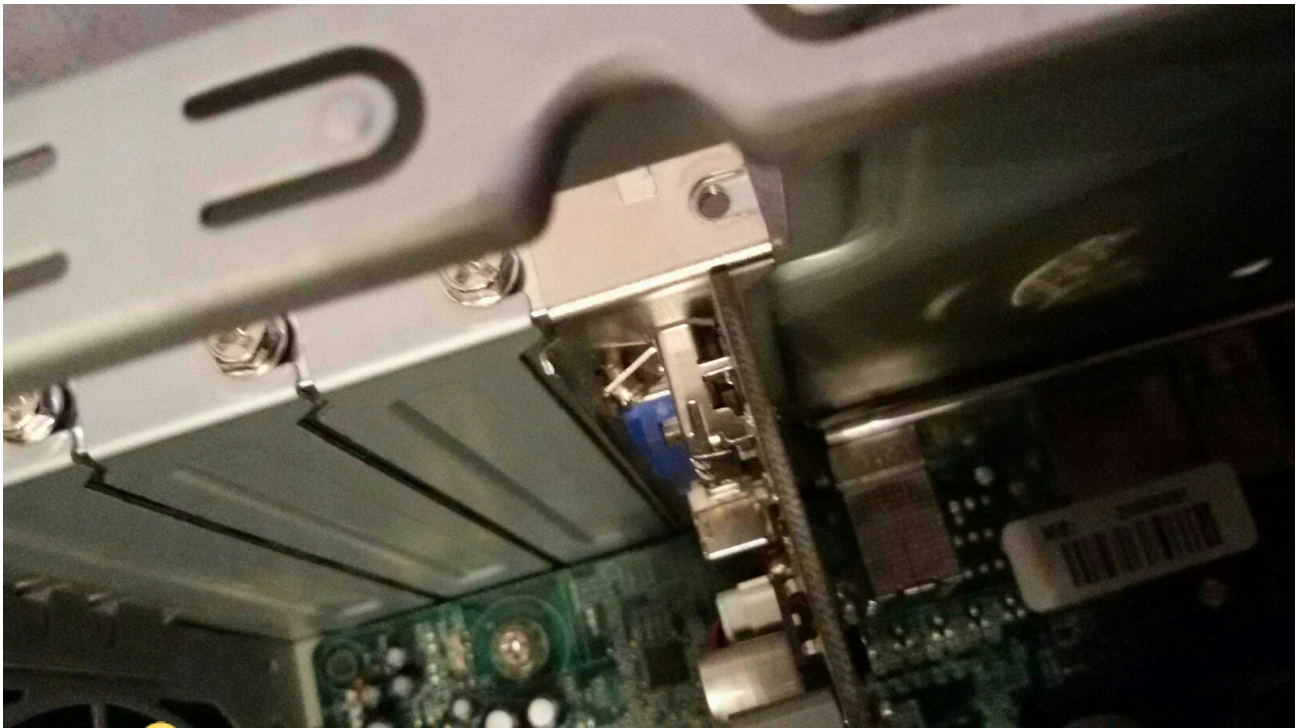
**Beitrag von „Meowwww“ vom 13. November 2015, 16:31**

Die ganz unten?

Gesendet von meinem GT-I9301I mit Tapatalk

---

**Beitrag von „Meowwww“ vom 13. November 2015, 16:33**



So, oder? 😊

Gesendet von meinem GT-I9301I mit Tapatak

---

### Beitrag von „Meowwww“ vom 13. November 2015, 16:34



Yey, was nun :0

Gesendet von meinem GT-I9301I mit Tapatak

---

### Beitrag von „derHackfan“ vom 13. November 2015, 16:43

Wie was nun?

Monitor an PC anschliessen OS X installieren und freuen.

Btw: Du hast ja gar keinen Plan, oder? 😊 Ist nicht schlimm!

[BIOS Einstellungen](#) nicht vergessen und boot flag beachten, Fehlermeldungen fotografieren und hochladen.

---

**Beitrag von „Meowwww“ vom 13. November 2015, 16:45**

[Zitat von derHackfan](#)

Wie was nun?

Monitor an PC anschliessen OS X installieren und freuen.

Btw: Du hast ja gar keinen Plan, oder? 😄 Ist nicht schlimm!

N... naja also... ja so etwa.

Habe mich grad gefragt, was ich tun soll... Ich meine an der Graka ist ja HDI und HDMI 😄 oder gibt es am Mainboard noch ein Anschluss? 😄

Gesendet von meinem GT-I9301I mit Tapatak

---

**Beitrag von „derHackfan“ vom 13. November 2015, 16:47**

Ja, den blauen VGA und (ich glaube die kleinen schwarzen) HDMI und Displayport (DP).

---

**Beitrag von „Meowwww“ vom 13. November 2015, 16:48**

Ok... ist das auf dem Mainboard? Oder soll ich die Graka mit dem Bildschirm verbinden? 😄

Gesendet von meinem GT-I9301I mit Tapatak

---

**Beitrag von „Meowwww“ vom 13. November 2015, 17:37**

Also ich bräuchte schon Hilfe 😞

Gesendet von meinem GT-I9301I mit Tapatalk

---

**Beitrag von „derHackfan“ vom 13. November 2015, 18:21**

Hast du dir deine Bilder eigentlich auch mal angesehen?  
So kleinschrittig kann ich echt nicht, du musst auch mit ausprobieren.  
Siehe roten Pfeil!

---

**Beitrag von „Meowwww“ vom 13. November 2015, 18:22**

Oh, fail... 😅

Gesendet von meinem GT-I9301I mit Tapatalk

---

**Beitrag von „Meowwww“ vom 13. November 2015, 18:23**

Danke, ok welche Flags soll ich benutzen :0 also nachdem ich alles angeschlossen habe

Gesendet von meinem GT-I9301I mit Tapatalk

---

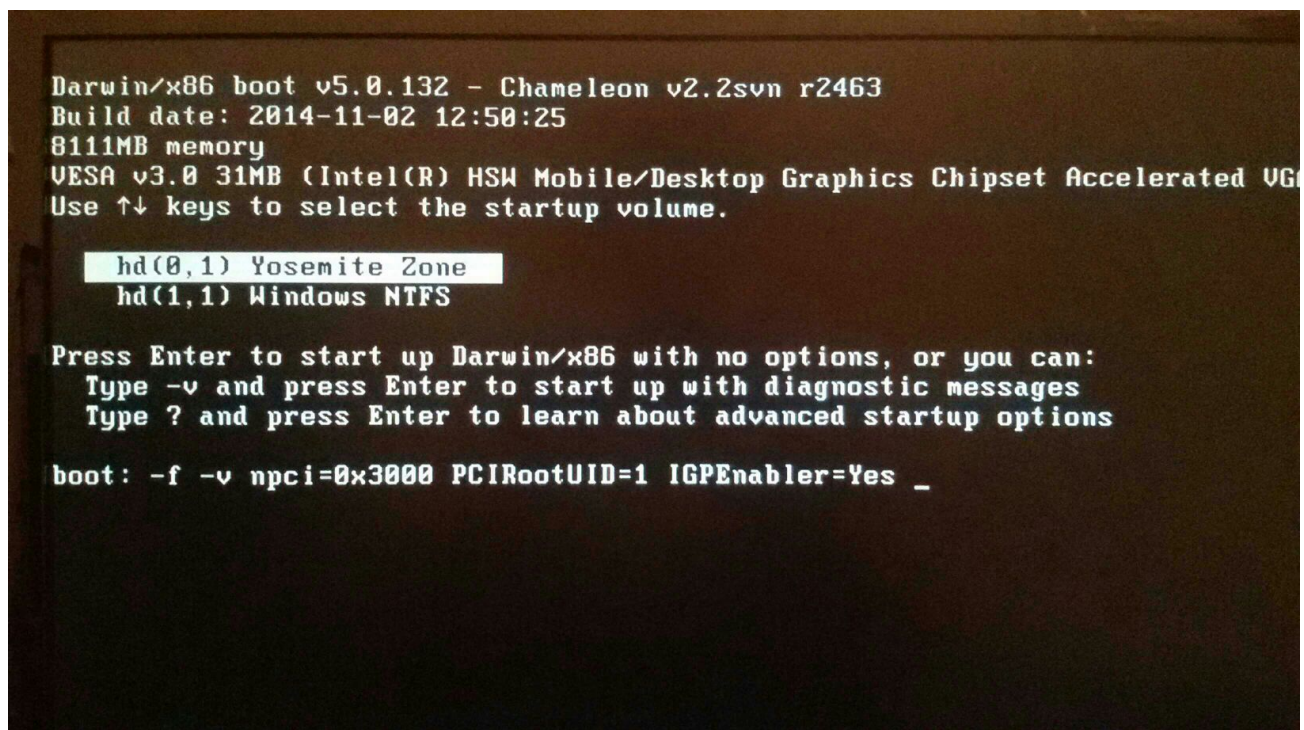
## Beitrag von „Meowwww“ vom 13. November 2015, 18:27

Und wie sieht es mit Windows und Os X auf einem Rechner aus? Habe gerade den Namen nicht im Kopf. Würdw halt gerade beim Start zwischen beide Systeme wechseln können. Bin mir bewusst dass ich erstmal Windows los werden muss, bzw danach eine Neu Installation brauche.

Gesendet von meinem GT-I9301I mit Tapatak

---

## Beitrag von „Meowwww“ vom 13. November 2015, 18:46



EDIT: Er startet neu...

Gesendet von meinem GT-I9301I mit Tapatak

---

## Beitrag von „derHackfan“ vom 13. November 2015, 18:47

Das ist doch eine [Distro](#) die du verwendest, wird hier im Forum nicht unterstützt.!!!

---

### **Beitrag von „Meowwww“ vom 13. November 2015, 18:48**

Was ist eine [Distro](#) :0

Gesendet von meinem GT-I9301I mit Tapatak

---

### **Beitrag von „Nightflyer“ vom 13. November 2015, 22:16**

Eine Raubkopie!!

Du machst dich damit strafbar, und kann verdammt teuer werden.

Legale Versionen gibts NUR direkt von Apple oder Snow Leopard auch von zertifizierten Händlern

---

### **Beitrag von „Meowwww“ vom 13. November 2015, 22:19**

Wie schon gesagt... hat mir mein Kumpel gemacht. Mach ich mich mit dem Besitz des USB Sticks strafbar? :0

Gesendet von meinem GT-I9301I mit Tapatak

---

### **Beitrag von „derHackfan“ vom 13. November 2015, 22:25**

Hier mal die Forenregeln ... <http://www.hackintosh-forum.de/index.php/ForumRules/>



14. Verbote (Auszug davon ...)

Selbiges gilt auch für Links zu Seiten mit **Distributionen** von OS X. Diese dürfen wir aus rechtlichen Gründen nicht unterstützen und ein Verstoß wird mit einer sofortigen Accountsperrung geahndet.

[Distro](#) = Distribution/en

Btw: Irgendwie hat mein Bauch schon gesagt, der ist kein ehrlicher Hackintosh'er ... wahrscheinlich trifft dich keine Schuld.

---

### **Beitrag von „Nightflyer“ vom 13. November 2015, 22:29**

Du brauchst eine Snowleopard RetailDVD, (Das ist deine Lizenz) dann bei Apple eine Apple ID erstellen.

Dann kannst du dir entweder Snowleopard installieren und bis 10.6.8 updaten, oder dir von einem anderem echten Mac oder Hackintosh mit DEINER ID Yosemite oder El Capitan aus dem App Store laden und einen Stick erstellen

---

### **Beitrag von „crusadegt“ vom 14. November 2015, 12:29**

Hmmm.. Ich würde an der Stelle mal Clover empfehlen und den flag: nv\_disable=1 (deaktiviert die Grafikbeschleunigung)

Meistens kann man dann starten

---

### **Beitrag von „Meowwww“ vom 14. November 2015, 13:32**

Ist iAtkos eigentlich auch eine [Distro](#)?

Habe auf Youtube gesehen, dass man dort dann Treiber mit installieren kann, oder so.

---

### **Beitrag von „crusadegt“ vom 14. November 2015, 13:35**

iAktos ist eine [Distro](#) und illegal!

Ich hoffe diese verwendest du nicht? Wenn doch ist der Support hier vorerst einbestellt.

---

### **Beitrag von „Meowwww“ vom 14. November 2015, 13:37**

Nein, wie schon gesagt, hab sie nur auf YouTube gesehen.

Erkennt die OS X CD nicht, dass man es an einem Windows Pc ausführt?

Hatte es so im Internet gelesen, wie installiert ihr dann OS X :0

---

### **Beitrag von „crusadegt“ vom 14. November 2015, 13:40**

OS X CD? Welches OS X versuchst du nun zu installieren? Ich hoffe Snow Leo?

---

### **Beitrag von „Meowwww“ vom 14. November 2015, 13:42**

Ja, Schneemieze

Zu installieren versuche ich momentan nichts, wollte wissen wie ihr denn den Installer austrickst, oder braucht man das garnicht, und mir wurde nur irgendwas eingeredet?

---

### **Beitrag von „crusadegt“ vom 14. November 2015, 13:43**

Zum installieren von Snow Leo brauchst du ne iBootCD

---

### **Beitrag von „Meowwww“ vom 14. November 2015, 13:45**

Ok, werde versuchen, in den nächsten Tagen mir eine OS X Schneemieze CD zuzulegen.  
Bin halt noch Schüler :l

---

### **Beitrag von „Nightflyer“ vom 14. November 2015, 14:15**

Bekommst du hier

<http://www.amazon.de/Apple-10-...ard-Upgrade/dp/B003HAFZQO>

Oder direkt von Apple, ist auch billiger

<http://www.apple.com/de/shop/p...mac-os-x-106-snow-leopard>

Oder im Applestore vorbeischaun, wenn einer in der Nähe ist. Media Markt hat die manchmal auch im Angebot soviel ich weiß

---

### **Beitrag von „Meowwww“ vom 15. November 2015, 14:48**

Jungs, ich lies mir einen USB Stick mit Unibeast und Clover machen 😊

**Beiträge zusammengeführt (YogiBear)**

Jap, ist ein microstar Rechner. Tochterfirma von Medion.

Soll ich meine Graka ausbauen, oder den HDMI Anschluss einfach unten rein stecken?

---

## Beitrag von „Nightflyer“ vom 15. November 2015, 16:11

Du solltest die Karte ganz ausbauen.

btw, du brauchst nicht 2 Beiträge hintereinander schreiben, dafür gibts die editier Funktion (Beitrag bearbeiten)

---

## Beitrag von „Meowwww“ vom 17. November 2015, 18:50

Ok Jungs, ich hatte ja einen zweiten Beitrag verfasst, bei El Capitan. Aber da mir dort niemand helfen mag, schreib ich mal hier weiter.

So, Graka ist ausgebaut, habe ein paar Kodex oder wie die heißen installiert. Und feiere mir grad den Arsch ab, weil OS X auf meine Festplatte installiert wird. Graka ist ausgebaut Und poliere gerade meine GTX. Nur weis ich nicht, was ich nach der Installation machen muss... Zb will ich ja meine Graka wieder einbauen... Und... Ich mich mit "webdriver" nicht auskenne.

Helft mir bitte :c :confused:

Gesendet von meinem GT-I9301I mit Tapatak

---

## Beitrag von „MacGrummel“ vom 18. November 2015, 05:00

Es gibt zu den aktuellen NVIDIA-Grafikkarten auch eine passende [Anleitung](#)

Also kurz: nach dem Update auf die aktuelle oder gewünschte Version des Betriebssystems die [Webdriver](#) passend installieren und aktivieren (geht meist automatisch), wenn die System-Definition kein MacPro ist, empfehle ich noch [Insanely's WebDriver-Updater](#), dann den Rechner ausschalten, Karte rein, BIOS auf externe Karte umstellen, hochfahren, fertig!

**P.S.: Du solltest nicht zwei Threads zu einem Rechner auf machen, nur weil eine Antwort mal etwas länger braucht als ne Viertelstunde. Sonst kann es durchaus vorkommen, dass Dir mehrere Richtungen vorgegeben werden. Die dann allein zwar vielleicht prima funktionieren, zusammen aber garnicht!**

---

## **Beitrag von „Meowwww“ vom 18. November 2015, 09:23**

Hm, kann in meinem BIOS keine Grappa auswählen, also einbauen?

Habe einen neuen Thread gemacht, weil in diesem hier ja schlechte Stimmung herrscht und es hier um Yosemite geht, nicht um El Capitan.

EDIT: Den Link den du mir gegeben hast ist für die GTX 750 TI . Macht es einen Unterschied?

EDIT: Die Nvidia Webdriver sind noch nicht auf OS X 10.11.1 geupdated...

---

## **Beitrag von „MacGrummel“ vom 18. November 2015, 19:56**

Ob da ein „i“ dran ist oder nicht macht da keinen Unterschied, ist nur eine geringe Abwandlung auf Basis von NVIDIAS Maxwell-Grafik-Chip. So lange es eben keine andere Zahl wie 740 oder 770 ist.

Und umschalten kannst Du natürlich nur, wenn nicht nur eine Grafik eingebaut ist. Leider verrät mir meine kleine Glaskugel nicht, welcher i3-Chip mit oder ohne eingebaute Grafik bei Dir läuft. Wenn es eine interne Grafik gibt, solltest Du zum Installieren von OS X die externe 750er aus- und eben hinterher wieder einbauen, wie [beschrieben](#). Und Unterstützung [für 10.10.1 findest Du hier](#)..

---

## **Beitrag von „Meowwww“ vom 19. November 2015, 06:43**

Danke... aber... ich mag ehrlich gesagt kein Hackintosh mehr. Ist mir zu viel Aufwand, aber danke für die ganzen Tipps. 🙄

Gesendet von meinem GT-I9301I mit Tapatak

---

## **Beitrag von „Meowwww“ vom 20. November 2015, 16:07**

Übrigens wollte ich die Webdriver für OS X 10.11.1 und nicht was anderes...

---

### **Beitrag von „MacGrummel“ vom 21. November 2015, 17:49**

Wenn ich Dir den falschen Link geschickt haben sollte: Hier nochmal direkt die [WebDriver-346.03.03f01.pkg.zip](#)..

---

### **Beitrag von „Meowwww“ vom 2. Dezember 2015, 18:53**

Yeah, es installiert gerade.

Danke für die Datei. (kein Plan wo du sie her hast, nvidia's Seite hatte es zu dem Zeitpunkt nicht)

So, ich habe gerade ein Praktika in der Schule, (in einem Pc Laden 😄 )

Und wegen keinen Hausaufgaben ist es natürlich langweilig. Habe mir einfach wieder OS X drauf geladen, mit meinem USB Stick, und ja. 😄

MfG Meowwww

Edit: Nvidia Treiber sind installiert, hoffe das ich nun einfach meine Graka einbauen kann... werde davor aber noch den Bootloader installieren + Realtek 6xx

---

### **Beitrag von „MacGrummel“ vom 2. Dezember 2015, 20:28**

DIE haben die Treiber leider immer gut versteckt! Furchtbar! Sind von der amerikanischen Web-Seite..

---

### **Beitrag von „Meowwww“ vom 2. Dezember 2015, 20:34**

Oh :o

So, ich habe Clover auf meiner HDD installiert, danach ging nichts mehr. Das Problem habe ich nach etwas nachdenken fast selber gelöst ( bin noch am machen)  
Clover braucht ja nun noch die richtige Config, die auf meinem Stick ist 😊

---

### **Beitrag von „Meowwww“ vom 2. Dezember 2015, 22:08**

So... Clover läuft, nun gibt es aber das Problem mit meiner GTX 750... Die web Driver funktionieren, wurden installiert. Erkennen aber die Graka nicht. Habe eine Flag wegen nVidia weg gelassen, als ich die Graka wieder einbaute. Erkannt wurde sie nicht. Brauche nun Hilfe bei dieser Sache 🤔

Gesendet von meinem GT-I9301I mit Tapatak

---

### **Beitrag von „crusadegt“ vom 3. Dezember 2015, 08:09**

Die GTX 750 braucht den bootflag: nvda\_drv=1

Ich hoffe es ist keine Asus Karte? 😄

---

### **Beitrag von „Meowwww“ vom 3. Dezember 2015, 08:34**

Schon probiert, mit dee Flag.  
Woran erkenne ich die Marke? Es steht nirgens was drauf.

---

### **Beitrag von „crusadegt“ vom 3. Dezember 2015, 08:44**

Wenn ich das richtig deute, bist du über HDMI drin? Probiers mal über DVI

---

### **Beitrag von „Meowwww“ vom 3. Dezember 2015, 08:48**

Ja, HDMI.

Ok, probiere ich zuhause aus. Fahre gerade ins Praktika.

DVI von der Graka aus?

---

### **Beitrag von „crusadegt“ vom 3. Dezember 2015, 12:08**

Ja einfach den dvi Port an der Graka nutzen.. Nvda\_drv=1 ist gesetzt?

---

### **Beitrag von „Meowwww“ vom 3. Dezember 2015, 13:00**

Glaube schon, habe gerade Mittagspause.

Gucke zuhause nach. Sonst keine Flags für die Graka?

Web Driver sind schon installiert.

MfG Meowwww

---

### **Beitrag von „apatchenpub“ vom 3. Dezember 2015, 15:49**

nvidia inject muss deaktiviert sein, sonst löppt datt och nich

---

### **Beitrag von „Meowwww“ vom 3. Dezember 2015, 16:17**



Ok, danke. Sonst was? 😊

---

### **Beitrag von „Meowwww“ vom 3. Dezember 2015, 17:09**

So, das sollte so passen oder?  
HDI ist angeschlossen

Graka ist drinnen

EDIT: Ok, also so klappt es schonmal nicht. OS X bootet BIS  
[BluetoothFamily] started

oder so. Das ist die zweite Bluetooth Meldung. Ab da geht nichts mehr 🤔

---

### **Beitrag von „MacGrummel“ vom 3. Dezember 2015, 18:05**

Die BT-Meldung weist immer auf einen Grafik-Fehler hin! Was ist denn jetzt im BIOS aktiviert?  
Das gibt's ja auch noch.. Sollte sein: Extern first..

Welchen Ausgang hast Du denn jetzt angeschlossen? Grad die 750er sind da zickig! Deshalb ja  
auch die (Leid geprüfte) Frage von CrusadeGT nach dem Hersteller ASUS..

---

### **Beitrag von „Meowwww“ vom 3. Dezember 2015, 18:08**

Wie erfahre ich von welcher Firma meine Graka ist? War in dem Aldi-Pc schon dabei. Bios ist  
(noch) vom letzten mal richtig konfiguriert.

Meine Graka kann ich in dem \*\*\*\*\* Bios nicht aussuchen...

EDIT: ich habe es mit HDMI und DVI versucht, beides klappte nicht.

---

### **Beitrag von „apatchenpub“ vom 3. Dezember 2015, 21:00**

das nvidia inject steht in dem angezeigten Menu unter Graphics Injector Menu. Wenn da etwas aktiviert ist führt das auch zu dem genannten Problem. Ansonsten sollte es passen

---

### **Beitrag von „Meowwww“ vom 3. Dezember 2015, 21:04**

Also nicht Nvidia Web Driver auswählen? Bei dem Programm.

---

### **Beitrag von „crusadegt“ vom 3. Dezember 2015, 21:04**

Oder aldi hat die graka von asus bauen lassen xD

---

### **Beitrag von „Meowwww“ vom 3. Dezember 2015, 21:06**



Gibt es keinen Weg, wie ich erkennen kann, von welcher Marke die ist? Da gibt es zwar einen Sticker, aber nur mit "GTX 750 1GB Made in China" drauf. Ist Hackintosh auf Asus Grakas allergisch?

---

### **Beitrag von „crusadegt“ vom 3. Dezember 2015, 21:11**

Jap.. Asus pfuscht ziemlich an den bios der Graka rum worauf OS X gerne allergisch reagiert. Hast du noch ne andere zur Hand? Oder hat der Rechner ne igpu? Sehe es gerade nicht, da ich mobil unterwegs bin

---

### **Beitrag von „apatchenpub“ vom 3. Dezember 2015, 21:12**

den Webdriver aktivierst du ja mit `nvda_drv=1`, im Inject menu werden für die GPU Eigenschaften hinzugefügt mit denen deine Grafikkarte aber nicht funktionieren kann, deswegen muss das inject aus sein

---

### **Beitrag von „Meowwww“ vom 3. Dezember 2015, 21:14**

Was ist eine iGpu? :o etwas von Apple?

Ist das eine integrierte Intel Graka? Wenn ja, dann habe ich eine. Aber die macht unter OS X viele Grafikfehler zb bei Chrome.

EDIT: No, ich habe keine zweite Graka 😞

Aber bald ist ja Weihnachten...

---

### **Beitrag von „crusadegt“ vom 3. Dezember 2015, 21:17**

Ja die igpu ist die integrierte grafikeinheit deines cpus.. Hmm ich werd mal die Glaskugel anschmeißen

---

### **Beitrag von „Meowwww“ vom 3. Dezember 2015, 21:20**

Was für Glas... egal.

Welche Graka wäre zu empfehlen?

Bzw was soll ich nun am besten machen?

Will doch nur ein Hackintosh :c

Hatte die Idee bekommen, mir ein Netbook

zu holen. Aber darauf zu achten, das das Teil alles von Intel hat. Darauf dann Hackintosh drauf installieren, und einen Macbook für etwa ~250€ besitzen.

EDIT: Also mein BIOS ist eigentlich relativ fürn \*\*\*\*\*...

Mir ist aufgefallen, dass ich immer zuviel mit Sternchen zensiere ;3

---

### **Beitrag von „crusadegt“ vom 3. Dezember 2015, 21:24**

Die Glaskugel soll mir zahlreiche Informationen bringen... Spaß bei Seite...

Hast du du mal probiert die interne Grafik im BIOS zu deaktivieren? Naja die gtx von Gigabyte zB läuft einwandfrei.

Netbook und OS X? Würde ich nicht empfehlen gibt wenige Modelle die vernünftig laufen und pauschal kann man da eh nicht sagen ob es läuft auch wenn die chipsätze okay sind

EDIT: hast du nun den Ratschlag von [@apatchenpub](#) befolgt? bezüglich der deaktivierten injection?

---

### **Beitrag von „Meowwww“ vom 3. Dezember 2015, 22:07**

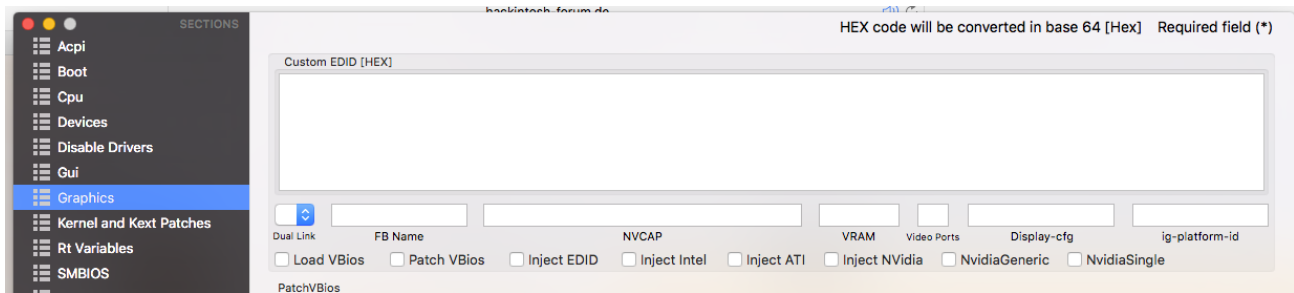
Ja... Also... Mein BIOS ist ja... Naja...

Sagen wirs so, ziemlich abgespackt. Kann keine Grakas deaktivieren.

Das mit dem Netbook war nur so eine Idee ;D

Und den Ratschlag von [@apatchenpub](#) hab ich nicht verstanden D;

## Beitrag von „crusadegt“ vom 3. Dezember 2015, 22:12



Bei Inject Nvidia darf kein Haken sein

---

## Beitrag von „apatchenpub“ vom 3. Dezember 2015, 22:14

dann sage es doch. im Optionenmenü (das was du fotografiert hast) nach Graphics injector menu auswählen und dadrinnen nachschauen das auch nirgendwo etwas angehakt ist, kannst du mit der Leertaste umschalten falls doch.

oder eben mit dem CloverConfigurator wie auf dem Foto von Crusade

---

## Beitrag von „Meowwww“ vom 3. Dezember 2015, 22:15

Oh, ok... werde mich morgen wahrscheinlich darum kümmern, meine Eltern gehen mit Schlafenszeiten nicht freundlich um... Wie Muss ich dann die nVidia Web Driver Software einstellen? IGPU oder Graka? HDI oder HDMI?

Danke [@apatchenpub](#)

---

## Beitrag von „Meowwww“ vom 5. Dezember 2015, 10:55

Danke für die nicht vorhandenen Antworten, bin mir wieder windoof installieren...

---

### **Beitrag von „derHackfan“ vom 5. Dezember 2015, 10:58**

Du hast aber echt wenig Geduld, die meisten hier haben auch noch einen Job und müssen für den Hackintosh Luxus arbeiten.

Im Laufe des Tages werden bestimmt einige hier vorbei kommen, das ist halt manchmal so, also Kopf hoch.

---

### **Beitrag von „MacGrummel“ vom 5. Dezember 2015, 13:43**

Für [NVIDIA-Karten mit Maxwell-Chip](#) gibt es auch eine Anleitung. Da steht auch drin, wie das BIOS eingestellt sein soll: Zuerst BIOS und Kabel auf die integrierte, dann starten und Webdriver installieren, dann aus, Karte rein, ins BIOS, auf PCIe umstellen, aus, Kabel umstecken und komplett durchstarten.

---

### **Beitrag von „Meowwww“ vom 12. Dezember 2015, 16:04**

In meinem BIOS kann ich aber keine Graka auswählen...

Und ich frage mich gerade, warum ich über neue Antworten per Email nicht mehr erinnert wurde. Dachte, ihr wollt mir nicht helfen D:

EDIT: Was ist eigentlich Ozmosis? So wie ich das verstanden habe, ist es ein Bootmenü zum flashen? Kann ich es bei mir so machen?

---

### **Beitrag von „Nightflyer“ vom 12. Dezember 2015, 17:29**

Zitat

EDIT: Was ist eigentlich Ozmosis?

grob ausgedrückt ist es ein modifiziertes Bios, das dein Bios ersetzt  
Damit kann der PC direkt von hfs booten, das heisst, du brauchst keinen Bootloader wie Chamäleon oder Clover um OS X zu installieren und zu starten  
Die Installation läuft dann wie auf einem echten Mac.

wende dich mal an [@griven](#) ob er dir eins für dein board erstellen kann. Im Downloadbereich gibts keins

---

### Beitrag von „Meowwww“ vom 12. Dezember 2015, 19:22

Hm, hat man dort dann auch mehr Einstellungen? Zb die externe Graka zb zu erzwingen?

Gute Neuigkeiten, schreibe gerade von meinem Hackintosh 😄

Also... Lan und Ton gehen schon mal, den Bootloader einzustellen, ist kein Problem, schaffe ich alleine. Habe halt nur noch die GTX 750 als Problem. :l

Was soll ich als nächstes machen :C

Es ist ja bald Weihnachten, und meine Eltern haben mich schon mehrmals gefragt, was ich unter der Tanne sehen will. Ich brauche momentan eigentlich nichts. Ausser vielleicht die TP-Link Antenne, die unter OS X auch läuft. Aber sonst...

EDIT: Meine eigentliche Wlan Antenne wird leider nicht unterstützt. (Vielleicht mit Kexts, aber dazu bin ich zu faul :D,wenn ich schon Powerline habe...)

---

### Beitrag von „griven“ vom 12. Dezember 2015, 19:27

Mehr Einstellungen hast Du durch ein mit Ozmosis versehenes Bios nicht denn am eigentlichen Bios und dessen Funktionen oder Einstellungsmöglichkeiten wird nichts verändert. Im großen und ganzen wird das Bios "nur" um einen Plattformtreiber und einen FileSystemtreiber erweitert

der Rest bleibt unangetastet. Was die GTX750 angeht sollte die eigentlich wenig bis keine Probleme bereiten wenn der passende Webtreiber installiert und aktiviert ist.

---

### **Beitrag von „Meowwww“ vom 12. Dezember 2015, 19:30**

Also ich komme eigentlich mit C...Clover klar 😊

Hm, also soll ich jetzt die passenden Webdrives installieren?

Was danach? herunterfahren und Graka einbauen?

Wie schalte ich eigentlich die Rechtschreibung bei OS X aus? Nervt schon, wenn ich Graka schreibe, und Grippe raus kommt...

Wie muss ich die Webdriver einstellen? auf die iGPU oder auf die GTX?

---

### **Beitrag von „griven“ vom 12. Dezember 2015, 19:36**

Also einfach den zu Deiner OS-X Version passenden Webtreiber runterladen (mit iGPU und ohne GTX) und dann installieren. Wenn die Installation des Webtreibers abgeschlossen ist möchte der Rechner von sich auch neustarten was Du ihm erlaubst. Einmal durchbooten und prüfen ob die Installation erfolgreich war (zu erkennen an dem NVIDIA Symbol oben in der Leiste) und ob der Webtreiber auch verwendet wird (NVIDIA Symbol anklicken) wenn alles passt runterfahren und NVIDIA einbauen und wieder starten -> fertig 😊

Die Rechtschraubverschandelung kannst Du bei OS-X über die Systemeinstellungen -> Tastatur -> Text einstellen bzw. eben abschalten 😊

---

### **Beitrag von „Meowwww“ vom 12. Dezember 2015, 19:43**

Da wartet man auf eine Antwort, refresht die Seite, und bemerkt erst nach 5 Minuten das es Seite 6 gibt... 😊

Und nach dem neu starten? Da kann man bei dem Nvidia Logo oben ja die iGPU und die eine GTX auswählen? Soll ich dann umstellen? Oder nur prüfen, ob Nvidia schon da ist. Ah ja, noch eine Sache. Wie sieht es mit der config.plist aus?



Soll ich da etwas umstellen? :0