

Erledigt

Wie installiere ich mein Netzwerkcontroller

Beitrag von „nick-erik“ vom 13. Dezember 2015, 16:45

Hi,

ich als absoluter Neuling habe soweit erst mal alles zum laufen gebracht jetzt benötige ich noch das Netzwerk aber keine Ahnung wie ich den Kext an irgendeine richtige stelle bekomme und welcher es genau sein muss

Mein Board <http://www.gigabyte.de/product...uct-page.aspx?pid=4992#sp>

gruss sven

Beitrag von „rubenszy“ vom 13. Dezember 2015, 16:52

Leg [El.Capitan.IONetworkingFamily.kext](#) das nach dem entpacken in den Clover/Kext/10.11 Ordner

Sound funktioniert aber oder auch nicht? Sollte er nicht funktionieren [AppleHDA-892.zip](#) nach dem entpacken mit Kext Utility installieren.

Beitrag von „nick-erik“ vom 13. Dezember 2015, 16:58



Du bist mein HELD 😊😊

Beitrag von „al6042“ vom 13. Dezember 2015, 17:00

Na dann..

Aber ein Thread für dein Problem reicht... du musst nicht mehrere aufmachen.

Den anderen mach ich dann mal dicht.

Beitrag von „nick-erik“ vom 13. Dezember 2015, 17:31

Ich gelobe Besserung 😊

Beitrag von „al6042“ vom 13. Dezember 2015, 17:32

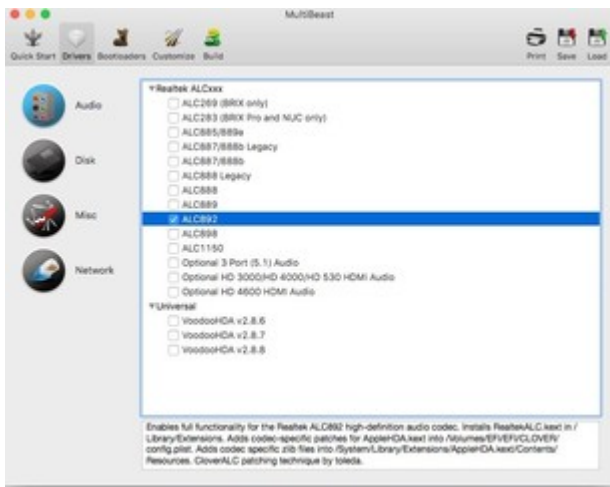
Funktionieren nun die noch ausstehenden Teile?
Netzwerkkarte und Audio?

Beitrag von „nick-erik“ vom 13. Dezember 2015, 20:07

Netzwerk ja und Audio habe ich ehrlich gesagt vergessen probiere ich dann nächste Woche aber wenn du einen Link zum passenden Kext hast würde es die Sache vereinfachen

Beitrag von „al6042“ vom 13. Dezember 2015, 20:12

Hm,
für dein Konstrukt würde ich das Multibeast Package für den ALC892 codec nutzen.



Beitrag von „Nightflyer“ vom 13. Dezember 2015, 20:13

[@rubenszy](#) hatte dir oben schon einen Link gegeben

Beitrag von „nick-erik“ vom 13. Dezember 2015, 20:13

Da muss ich also multibeast noch installieren? Gibt es da keine Konflikte mit clover?

Beitrag von „al6042“ vom 13. Dezember 2015, 20:16

Du musst Multibeast nicht installieren, sondern nimmst nur das Packet aus dem Screenshot. Öffne Multibeast, klicke auf "Drivers" wähle ALC892 aus und klicke auf "Build", dann wirst du in der Zusammenfassung sehen, dass du nur das Packet für den ALC892 installierst. Dann klickst du auf "Install", wartest ab bis er fertig ist und machst danach einen Neustart.

Beitrag von „nick-erik“ vom 13. Dezember 2015, 20:34

Danke ich werde dann berichten:)

schönen Abend und 3. Advent noch