

Erledigt

APPSTORE fix ? Aber wie ?

Beitrag von „peterbln“ vom 13. Dezember 2015, 20:19

Hallo,

habe nun nach einigem Probieren und basteln immernoch ein Problem. Mein App-Store funktioniert nicht.

Ich habe mein OSX El Capitan mit ozmosis auf die Kiste gebraten. Nach dem install des Audio- und Ethernet kextes funktioniert auch alles wie es soll.

Anscheinend wird jedoch mein ethernet als eth1 statt eth0 erkannt. Was wohl das Problem herforuft wie ich mitbekommen habe.

Nun gehen die meinungen auseinander. Was ist in diesem Fall wirklich zutun ? Ohne das ich mir irgendetwas zerfeure was ich nicht möchte.

Viele Grüße

peter

und danke im voraus....

Beitrag von „al6042“ vom 13. Dezember 2015, 20:22

Hi,

gib mal im Terminal den Befehl "ifconfig" ein und poste das Ergebnis.

Da lade dir das Programm DPCIManager, starte es und poste einen Screenshot der Status Seite.

Beitrag von „peterbln“ vom 13. Dezember 2015, 20:32

Das sagt der Terminal dazu:

```
lo0: flags=8049<UP,LOOPBACK,RUNNING,MULTICAST> mtu 16384
options=3<RXCSUM,TXCSUM>
inet6 ::1 prefixlen 128
inet 127.0.0.1 netmask 0xff000000
inet6 fe80::1%lo0 prefixlen 64 scopeid 0x1
nd6 options=1<PERFORMNUD>
gif0: flags=8010<POINTOPOINT,MULTICAST> mtu 1280
stf0: flags=0<> mtu 1280
en0: flags=8863<UP,BROADCAST,SMART,RUNNING,SIMPLEX,MULTICAST> mtu 1500
options=2b<RXCSUM,TXCSUM,VLAN_HWTAGGING,TSO4>
ether 74:d4:35:1d:bb:ef
inet6 fe80::76d4:35ff:fe1d:bbef%en0 prefixlen 64 scopeid 0x4
inet 192.168.0.113 netmask 0xfffff00 broadcast 192.168.0.255
inet6 2a02:2450:102a:16a:76d4:35ff:fe1d:bbef prefixlen 64 autoconf
inet6 2a02:2450:102a:16a:cb1:ae3a:cbae:1457 prefixlen 64 autoconf temporary
inet6 fd9a:c239:aa41::76d4:35ff:fe1d:bbef prefixlen 64 autoconf
inet6 fd9a:c239:aa41::399c:edc4:4aef:2f6c prefixlen 64 autoconf temporary
inet6 2a02:2450:102a:16a::a93 prefixlen 64 dynamic
nd6 options=1<PERFORMNUD>
media: autoselect (1000baseT <full-duplex>)
status: active
```

Was ja anscheinend doch en0 ist.

Beitrag von „al6042“ vom 13. Dezember 2015, 20:58

Stimmt, was mich aber sehr irritiert sind die vielen IPv6 Einträge in deiner en0-Schnittstelle.

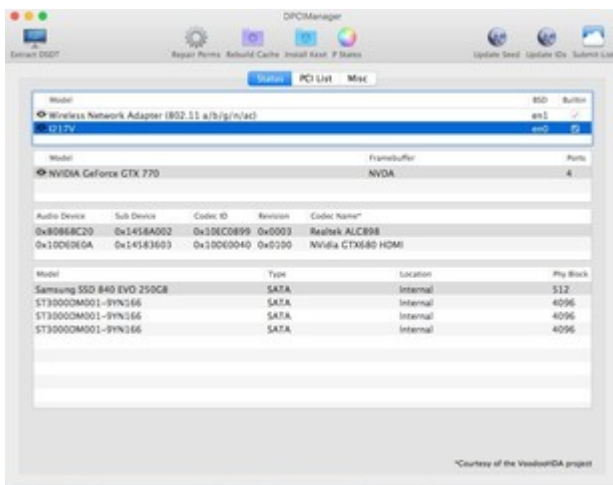
So viele machen meiner Ansicht nach keinen Sinn.

Bei mir schaut das so aus:

Code

1. en0: flags=8863<UP,BROADCAST,SMART,RUNNING,SIMPLEX,MULTICAST> mtu 1500
2. options=6b<RXCSUM,TXCSUM,VLAN_HWTAGGING,TSO4,TSO6>
3. ether 74:d4:35:16:54:cb
4. inet6 fe80::76d4:35ff:fe16:54cb%en0 prefixlen 64 scopeid 0x4
5. inet 192.168.0.99 netmask 0xfffff00 broadcast 192.168.0.255
6. nd6 options=1<PERFORMNUD>
7. media: autoselect (1000baseT <full-duplex,flow-control,energy-efficient-ethernet>)
8. status: active
9. en1: flags=8863<UP,BROADCAST,SMART,RUNNING,SIMPLEX,MULTICAST> mtu 1500
10. ether 60:a4:4c:db:17:bc
11. inet6 fe80::62a4:4cff:fedb:17bc%en1 prefixlen 64 scopeid 0x5
12. inet 192.168.0.100 netmask 0xfffff00 broadcast 192.168.0.255
13. nd6 options=1<PERFORMNUD>
14. media: autoselect
15. status: active

Alles anzeigen

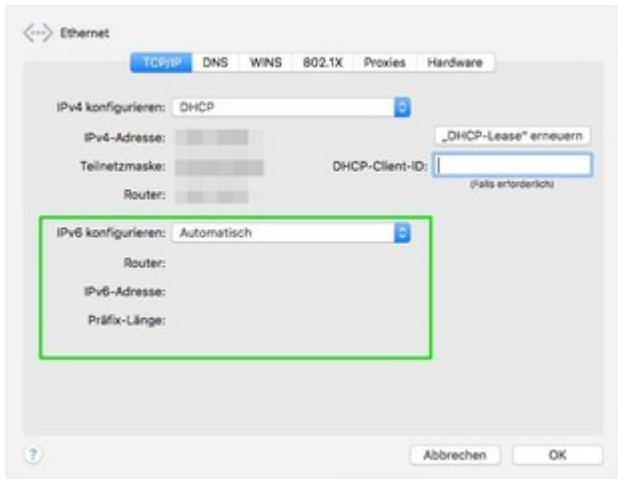


Beitrag von „peterbln“ vom 13. Dezember 2015, 21:01

Hm ich bin auch völlig überfragt.....

Beitrag von „al6042“ vom 13. Dezember 2015, 21:16

Prüfe mal in Systemeinstellungen -> Netzwerk die weiteren Optionen der Netzwerkkarte. Das sollte so aussehen:



Wenn da unter IPv6 mehr drinnen steht, setze es auf "Automatisch" zurück.

Beitrag von „peterbln“ vom 13. Dezember 2015, 21:27

Das ist bei mir unter Automatisch jedoch habe ich immernoch so viele ipv6 adressen. Wird jedoch daran liegen da ich am anfang einfach kexte ohne ende installiert hatte kann sein das er deswegen jetzt verschiedene geräte erkennt.

Beitrag von „al6042“ vom 13. Dezember 2015, 21:34

Die IPv6 Werte haben nichts mit der Anzahl der Kexte zu tun.

Um aber sicher zu gehen, dass diese nicht mehr auftauchen, könntest du folgendes machen:

Lösche die Dateien

/Library/Preferences/SystemConfiguration/NetworkInterfaces.plist

und

/Library/Preferences/SystemConfiguration/preferences.plist

Nach einem Neustart werden diese neu erstellt und damit die alten Angaben hinfällig.

Beitrag von „dn_75“ vom 14. Dezember 2015, 15:38

Bist Du Kabeldeutschland/Vodafone Kunde?

Falls ja können die vielen IPv6 Adressen von denen kommen. Das habe ich bei mir auch.

Lässt sich normalerweise über einen Anruf bei der Hotline abstellen. Dann bekommt man nur noch eine IPv4 Adresse.

Beitrag von „obstkiste“ vom 14. Dezember 2015, 19:38

Ich hatte selbiges Problem nach dem Umstellen von iMac auf MacPro im Multibeast. Irgendwie war mein System samt AppleID mit iMac gespeichert, der wollte mich mit MacPro partout nicht in den Shop lassen.

Beitrag von „peterbln“ vom 17. Dezember 2015, 22:40

Kann mir keiner helfen ??



Brauch dringend mein Mail....

VG

Peter