

Erledigt

OSX Boot Sound im Hackintosh

Beitrag von „WeWin“ vom 11. Januar 2016, 14:14

Hallo,

hat hier jemand aus dem Forum schon mal Erfahrungen gemacht mit kleinen Hardware Tweaks um den OSX Boot Sound beim Starten (nicht vom System aus) vom PC abzuspielen zu lassen?

Gibt ja zwei gute Tutorials:

(ich weiß nicht ob ich sie verlinken darf..)

<http://www.insanelymac.com/for...chime-to-your-hackintosh/>

<http://www.tony.com/powermac-g5/91945-mac-startup-chime-v2-using-arduino.html>

Bin nämlich am Überlegen endlich auch mal so etwas einzubauen.

Beitrag von „griven“ vom 11. Januar 2016, 23:42

Halte uns hier mal auf dem laufenden denn die Idee reizt mich auch um meinen G5 Mod zu perfektionieren 😁

Beitrag von „grt“ vom 12. Januar 2016, 00:17

ich hab so ein tool mal eingebaut, war erstmal schwer enttäuscht, bis ich dann externe lautsprecher zufällig mal dran hatte.

das tool hat ibm (früher mal user hier) hochgeladen, wenn ich mich nicht irre.

der ton kam aber nicht wie beim original direkt beim anschalten, sondern erst kurz vorm aufbau der benutzeroberfläche.

Beitrag von „griven“ vom 12. Januar 2016, 00:20

Hier geht es ja um einen Hardware HACK sprich es kommt ein kleiner Player in den Rechner der beim Einschalten autark den Sound abspielt und zwar schon direkt beim einschalten. Ist im Grunde so ein kleiner Soundchip wie er auch in Glückwunschkarten und co zum Einsatz kommt



Beitrag von „grt“ vom 12. Januar 2016, 00:22

wie jetzt - ein platinchen reinbasteln, das dann einmal plärrt, wenn ich die kiste hochfahre?

links?? infos?? bitte bitte

Beitrag von „griven“ vom 12. Januar 2016, 00:23

Folge mal dem Insanly Link im Eingangspost 

Beitrag von „grt“ vom 12. Januar 2016, 00:35

ist ja eigentlich total simpel, bloss der kauf-das-platinchen-link ist tot.
wenn man so glückwunschkarten neu bespielen könnte, würden die ja auch gehen: 5v vom netzteil statt knopfzelle, taster (was auch immer beim aufklappen den sound auslöst) in einschalter einschleifen, lautsprecher anschliessen, fertig.
bastelehrgeiz ist geweckt, ich klink mich mal ein.

ps. eben war das forum kurz weg? mein rechner oder der server?

Beitrag von „griven“ vom 12. Januar 2016, 00:38

Server, ich arbeite noch immer an einigen Optimierungen und wähle dazu soweit es geht Randzeiten...

Beitrag von „grt“ vom 12. Januar 2016, 00:41

puh... ich hatte heute stress mit meinem internet - das wars also nicht 😊

Beitrag von „WeWin“ vom 12. Januar 2016, 10:40

[@grt](#) Die Software-Lösungen um den Ton zu bekommen sind alle nicht so das Wahre. Hier mal ein [Link](#) zu einem Board welcher noch online ist. Gibt aber bestimmt billigere und/oder das gleiche auf Ebay für nen besseren Preis. Du brauchst aber noch Lautsprecher.

[@griven](#) Ja ich werde mich mal melden wenn ich die Zeit gefunden habe alles einzubauen und zu testen.

Wie du schon sagtest den PowerMac G5 zu perfektionieren reizt mich auch sehr. Mal sehen ob das etwas wird.

Beitrag von „grt“ vom 12. Januar 2016, 12:02

der preis ist ok, versandkosten gibts ja keine. und ebay wird diesbezüglich inspiziert.

und als lautsprecher nimmt man fürs erste so ein kleines gehäusepappding, später kann man es vielleicht in die audio-out-buxe einschleifen.

Beitrag von „apatchenpub“ vom 12. Januar 2016, 19:07

das Modul gibt es auch bei <https://www.reichelt.de/Bausae...OUPID=5727&ARTICLE=139116>
oder <https://www.conrad.de/de/conra...ahmezeit-20-s-191410.html>

Beitrag von „kuckkuck“ vom 28. Oktober 2016, 12:11

Könnte man nicht die Datei im BIOS für den beep Ton beim Hochfahren, durch den Chime Ton ersetzen, sodass Chime beim pressen des OnButtons gespielt wird? Wäre doch mal ein schönes Feature für Ozmosis UEFIs 😊

Beitrag von „Wolfe“ vom 29. Oktober 2016, 21:06

Die schnelle Lösung:

<https://github.com/nicoSWD/Carillon>

edit: @grt - Wäre es möglich, dass Du uns eine Anleitung schreibst, wie man so eine Grußkarte mit Chime in den Häck einbaut?

Beitrag von „grt“ vom 21. Januar 2017, 14:15

hmmmm... dafür müsste ich wissen, wie die karte, bzw. der chip dadrin verdrahtet ist, und woher der in der karte seine betriebsspannung kriegt - und wie das angeschaltet wird. ..ich müsste mir mal so ein platinchen besorgen.

das oben verlinkte ding müsste man ans netzteil anschliessen können, z.b. an die 5v von einem nicht genutzten festplattenstromanschluss - die pins sind sauber beschriftet, und als lautsprecher irgend ein kleines pappdingens, ggf. wenn vorhanden, zusätzliche kabel an den gehäuselautsprecher löten, und an das platinchen anklebmen. oder mit ans frontpanel

dranhängen.

was mir den kopf zerbricht: zuerst dachte ich, ganz einfach den anschalter des rechners an den play-button des platinchens anzulöten, aber in dem moment hätte das platinchen noch gar keinen strom, der käme erst, wenn das netzteil in gang gekommen ist - kann also nicht funktionieren.

müsste eine lösung sein mit transistor z.b., der durchschaltet, sobald die betriebsspannung vom netzteil da ist, und dann aber auch sofort wieder sperrt. und das an den play-taster dran.

ich zerbrech mir mal den kopf. ein rechner, der guten morgen sagt beim anschalten wär schon was feines...

wenn wer nen ebaylink zu so einem besprechbaren soundchip hätte 😊

EDIT: gibts im 3er pack (3x modul, 3x lautplärrchen, 3x kabel) für 8,18 (versand inkl) in der bucht - aus deutschland verkauft. sollen nächste woche eintrudeln. bis dahin kann ich mit der anschalteschaltung experimentieren. anleitung folgt dann.

Beitrag von „sunraid“ vom 21. Januar 2017, 14:41

[Zitat von grt](#)

bis dahin kann ich mit der anschalteschaltung experimentieren. anleitung folgt dann.

Supi, ..., da bin ich echt gespannt! Wollte ich auch schon immer mal umsetzen 😊

Beitrag von „mhaeuser“ vom 21. Januar 2017, 15:38

[Zitat von kuckkuck](#)

Könnte man nicht die Datei im BIOS für den beep Ton beim Hochfahren, durch den Chime Ton ersetzen, sodass Chime beim pressen des OnButtons gespielt wird?

Der Ton wird nicht von der Firmware ausgegeben, sondern vom Speaker. Der bekommt kurz Strom und erzeugt 'nen Piepton.

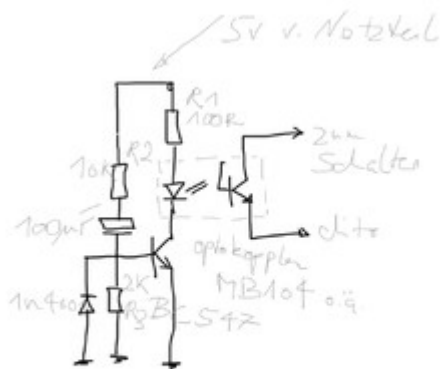
Bei Macs wird er aber wirklich von der Firmware ausgegeben - dafür bräuchten wir für UEFI Soundtreiber.

Beitrag von „grt“ vom 22. Januar 2017, 20:52

hier erste ergebnisse:

ich hab mal eine kleine schaltung zusammengelötet, die nach einschalten der betriebsspannung quasi einen tipptaster betätigt, der nicht im selben stromkreis hängen muss. ein relais könnte an der stelle auch funktionieren, würde aber freundlich klicken..

schaltung:



die größe von R1 könnte anders ausfallen, zum testen hab ich jeweils noch leds eingebaut, um sehen zu können, was wann wo passiert, deswegen fungiert R1 im moment auch als led-vorwiderstand. ich nehme an, dass zum ansteuern des optokopplers auch ein geringerer strom ausreichend ist, demzufolge würde sich R1 vergrößern.

was ich noch gerne hätte, wär eine verzögerung - dicker elko hats nicht gebracht, muss ich noch weiter gucken&denken.

die platinchen sind angeblich heute verschickt worden - sonntags? 😞

zusammengebastelt:



bin gespannt, ob das tatsächlich auch so funzt.