

**Erledigt**

## **R9 390x und El Captain hilfe**

**Beitrag von „marhal“ vom 19. Februar 2016, 20:27**

Hallo alle zusammen,

ich habe dank xyz2610 meine Hackintosh zum laufen gebraucht. Also auch hier noch mal einen RIESIGEN DANK an ihm. Er ist echt geduldig 😊

Nur bei meiner R9 390x konnte er mir nicht helfen. Daher noch mal an anderen Spezialisten  
Meine Karte wird unter EL Capitan erkennt als HD 8xxx. Der Speicher wird richtig dargestellt.  
Doch habe ich das Problem wenn ich die Auflösung ändern will ein schwarzer Bildschirm bleibt  
und ein Reset erst wieder ein Bild bringt.

Device ID 0x67b0  
Version ID 0x0080

Das zweite was mich stutzig macht ist das nur folgende Auflösungen angeboten werden. 😞  
Hat da jemand eine Idee woran es liegt ? und wie ich sie richtig ein binden kann. bisher habe  
ich nur das "Load Vbios" eingestellt. Sobald ich eine ATInject nehme resetet er beim booten

2540x1440  
2048x1152  
1600x900  
720p

da finde ich fehlen doch einige ) jemand ne Idee

---

**Beitrag von „Dr.Stein“ vom 19. Februar 2016, 20:33**

Was hast du den überhaupt für einen Monitor?

---

**Beitrag von „marhal“ vom 19. Februar 2016, 20:34**

Eine Samsung 27" ( S27B970) mit WQHD

Gesendet von iPhone mit Tapatalk

---

**Beitrag von „derHackfan“ vom 19. Februar 2016, 21:19**

Ist das dein Monitor ... <http://www.heise.de/preisvergl...s27b970ds-en-a799692.html> ... mehr  
Auflösung wie 2560 x 1440 geht doch nicht?

---

**Beitrag von „marhal“ vom 19. Februar 2016, 22:13**

Ja das ist er , aber es geht ja auch nicht um mehr. Sondern um die unteren Auflösungen. zb 1920x1680 oder welches es noch so gibt. Und ich habe halt das problem wenn ich die Auflösung ändere das das Bild schwarz wird.

---

**Beitrag von „Adnarel“ vom 19. Februar 2016, 23:24**

Ich bin nicht der Clover Experte, aber heißt "Load VBios" nicht, dass der Clover eine Externes Bios für die Graka lädt und nicht das der Graka?  
... nur so ein Gedanke...

---

### **Beitrag von „derHackfan“ vom 19. Februar 2016, 23:48**

Ganz genau und das Grafikkarten BIOS muss auch noch in EFI/CLOVER/OEM/[model]/ROM oder EFI/CLOVER/ROM liegen ... Klicke die [ROM](#). 😄

---

### **Beitrag von „Adnarel“ vom 19. Februar 2016, 23:52**

ist das denn sinnvoll, geschweige denn vorhanden?... ich nehme an wenn nicht vorhanden ignoriert Clover das einfach, heißt aber auch dass hierin nicht die Lösung des Problems liegt.

---

### **Beitrag von „marhal“ vom 20. Februar 2016, 00:04**

Ahhh ok ein rom angegeben habe ich nun alles nicht. Aber ich habe auch nicht den wirklichen durch blick. Mag mir da jemand helfen ?

---

### **Beitrag von „derHackfan“ vom 20. Februar 2016, 00:09**

Vielleicht hilft das Tool SwitchResX aus dem Thread und Beitrag von [@Sascha 77](#) ... [Anleitung: El Capitan / Yosemite auf Lenovo T420](#)

---

### **Beitrag von „Adnarel“ vom 20. Februar 2016, 00:15**

Interessant ist ggf. noch als was für ein Mac sich dein Hacki ausgibt MacPro / iMac ... da gibt es ja durch aus Unterschiede je nach Grafikkarte. Wir müssen dem Original ja möglichst nahe

kommen. Und der Wechsel von Nvidia zu AMD ist wahrscheinlich schon so ein Unterschied.

---

### **Beitrag von „marhal“ vom 20. Februar 2016, 10:55**

Hallo ich simuliere ein IMac14,2 habe dort auch alles ausgefüllt. nur bei der Graphics nichts bis auf Lord Bios, Patch Bios und inject Intel. Ich kann mir vorstellen da da man noch was feilen muss

---

### **Beitrag von „rubenszy“ vom 20. Februar 2016, 11:47**

8 Antworten gab es und keiner hat im entferntesten mal nach gefragt, was es überhaupt für eine 390x ist.

Dann machen wir das mal richtig von A-Z.

Von welchem Hersteller ist die Karte und was für Anschlüsse sind dran?

Dein Load VBios kannst dir knicken, du musst eher das rot markierte ausfüllen, dazu muss man aber erst mal wissen was für Anschlüsse die Karte hat um den Framebuffer zu bestimmen.

---

### **Beitrag von „derHackfan“ vom 20. Februar 2016, 11:51**

Ist mir jetzt neu ...

Die R9 280X braucht schon keinen Inject ATI mehr, aber ich lasse mich da gerne belehren, nehme alles mit was mit Haken läuft.

Edit: Hat er auch schon selber versucht ...

Zitat

Sobald ich eine ATlinject nehme resetet er beim booten

---

### **Beitrag von „marhal“ vom 20. Februar 2016, 14:41**

Hallo rubenszy

ich habe mir die von Saphire gekauft Sie schimpft sich Saphire Nitro RADEON R9 390X  
Ich habe den FB Name folgende Typen Probiert Baladi und exmoor. Aber irgendwie habe ich da wohl noch nicht das richtige gefunden. Also bin ich für jede weitere Hilfe dankbar

---

### **Beitrag von „Adnarel“ vom 20. Februar 2016, 18:24**

hm. Wenn ich bei Tony schaue im "[Radeon Compatibility](#)"-Thread, dann gibt es dort nur eine Device ID ( 0x67B0 ) und keine weiteren Angaben. ... mal abgesehen von läuft OOB und aber: "Buggy multi screen support, buggy DP"

Und dann gibts da noch einen interessanten Hinweis: [Link](#)

---

### **Beitrag von „marhal“ vom 25. Februar 2016, 12:39**

Gibts schon irgendwelche neuen Erkenntnisse ? Ich bin immer noch nicht weiter .. ich hatte jetzt den Rechner mit DisplayPort dran. Und wie anschaut konnte ich sehen das es noch Buggy ist. Da flackert das Bild immer wieder und mal schaltet der Monitor schwarz.

Hat jemand nicht vielleicht es schon gefixt bekommen ... weil so ist es echt schade das es nicht funktioniert 😊

### **Beitrag von „Adnarel“ vom 25. Februar 2016, 14:04**

Ich glaube nicht, aber wie [@rubenszy](#) (und er kennt sich da deutlich besser aus als ich) schon gesagt hat, schreib doch mal hier her welche Anschlüsse deine Karte hat und dann sehen wir weiter.

Hast du die Device ID eingetragen? (Hast du Clover oder Ozmosis als Booter?)

---

### **Beitrag von „marhal“ vom 25. Februar 2016, 20:02**

Hallo

Also um es einfacher zu machen wegen den Daten der Grafik karte .. hier der link wo ich sie gekauft habe.

<https://www.caseking.de/sapphi...LWw8v7Mk8sCFUs6GwodSwgN8w>

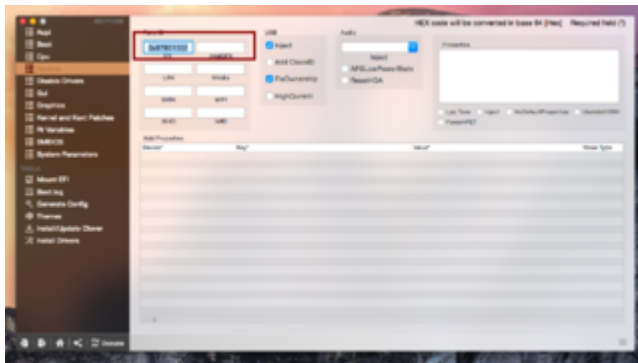
Und ichhalbe kein ID wo eingetragen. Ich nutze clover

danke für die Hilfe

---

### **Beitrag von „derHackfan“ vom 25. Februar 2016, 20:12**

Clover ist perfekt ... da einfach die Fake ID eintragen und speichern ... den FB Name kannst du im Auswahlmenu eingeben. 👍



---

## Beitrag von „Adnarel“ vom 25. Februar 2016, 21:10

Weiß jemand Framebuffer für diese Karte?

---

## Beitrag von „al6042“ vom 25. Februar 2016, 21:46

Na klar:

Zitat

```
// HAWAII
// { 0x67A0, 0x00000000, CHIP_FAMILY_HAWAII, "AMD Radeon", kFutomaki },
// { 0x67A1, 0x00000000, CHIP_FAMILY_HAWAII, "AMD Radeon", kFutomaki },
// { 0x67A2, 0x00000000, CHIP_FAMILY_HAWAII, "AMD Radeon", kFutomaki },
// { 0x67A8, 0x00000000, CHIP_FAMILY_HAWAII, "AMD Radeon", kFutomaki },
// { 0x67A9, 0x00000000, CHIP_FAMILY_HAWAII, "AMD Radeon", kFutomaki },
// { 0x67AA, 0x00000000, CHIP_FAMILY_HAWAII, "AMD Radeon", kFutomaki },
{ 0x67B0, 0x00000000, CHIP_FAMILY_HAWAII, "AMD Radeon R9 290X",
kBaladi },
{ 0x67B1, 0x00000000, CHIP_FAMILY_HAWAII, "AMD Radeon R9 290/390", kBaladi },
// { 0x67B8, 0x00000000, CHIP_FAMILY_HAWAII, "AMD Radeon", kFutomaki },
{ 0x67B9, 0x00000000, CHIP_FAMILY_HAWAII, "AMD Radeon R9 200", kFutomaki },
// { 0x67BA, 0x00000000, CHIP_FAMILY_HAWAII, "AMD Radeon", kFutomaki },
```

```
// { 0x67BE, 0x00000000, CHIP_FAMILY_HAWAII, "AMD Radeon", kFutomaki },
```

Alles anzeigen

---

### **Beitrag von „rubenszy“ vom 25. Februar 2016, 22:52**

Probier das erst mal was [@derHackfan](#) gepostet hat, sollte es nicht zum Erfolg führen, musst du ein rom erstellen von deiner Grafikkarte.

---

### **Beitrag von „marhal“ vom 26. Februar 2016, 08:20**

Hallo alle zusammen,

So nach dem ich die FakeID in Clover eingetragen habe, scheint es unter DVI-D gut zu laufen. Scheint der DP noch buggy zu sein 😞

Dann die Frage ist es bei euch auch so mit den Auflösungen ? er schlägt mir nur folgende vor (siehe Bild)

Und das letzte, er zeigt mir noch das es eine HD8xxxx ist. Ist es Möglich die Einstellung richtig hinzubekommen ?

Gruß  
Marmal

---

### **Beitrag von „rubenszy“ vom 26. Februar 2016, 08:28**

Passt doch alles, er zeigt dir doch die richtige Auflösung für dein Monitor 2560x1440, wo ist



jetzt das Problem.  
Das HD8xxxx ist nur was kosmetisches.

---

### **Beitrag von „marhal“ vom 26. Februar 2016, 08:44**

Problem ist es nicht aber ich wundere mich das ich zB kein hd Auflösung habe

Gesendet von iPhone mit Tapatalk

---

### **Beitrag von „rubenszy“ vom 26. Februar 2016, 09:16**

Hast du ein Monitor angeschlossen der 1080p oder 720p Auflösung hat.

---

### **Beitrag von „marhal“ vom 26. Februar 2016, 09:22**

Nein , aber wenn ich hdmi anschließe dann habe ich hd. Es wunder mich halt nur um die komischen Werte der Auflösung halt

Gesendet von iPhone mit Tapatalk

---

### **Beitrag von „kuckkuck“ vom 26. Februar 2016, 10:03**

Kannst dir mal das tool SwitchResX downloaden und damit neue Auflösungen erstellen 😊

---

### **Beitrag von „apfelnico“ vom 26. Februar 2016, 10:21**

Würde mir darum auch keine Gedanken machen. Das per HDMI zusätzlich noch eine TV-kompatible Auflösung angeboten wird, ist naheliegend. Grundsätzlich würde ich einen Monitor nur mit der nativen Auflösung betreiben, maximal bei mehr als 4K einen RetinaPatch nutzen.

---

### **Beitrag von „marhal“ vom 29. Februar 2016, 07:06**

Hallo alle zusammen,

so mal ein neuer Bericht von mir über meine R9 390X. Ich habe jetzt das mit der FakeID gemacht. Und gab bei meinem größeren Display immer noch die weiteren Aussetzer, sprich Bild wurde schwarz aber halt wirklich unregel mässig.

So das der Fehler schwer zu finden ist 😞 ich habe nun ein alten Monitor dran ein 24" und ich muss sagen da läuft es wirklich besser. Also der Blackscreen ist um einiges weniger.

Sprich mit 1920\*1680 ist es gut ... was getan nur Fake ID und die karte läuft soweit. Mit 2560+1440 kommen öfters mehr Blackscreen. Ich habe noch keine Idee woran es liegt.

Kann mir dabei zwischen durch jemand sagen wie ich die Kosmetik hin bekomme das auch mein Grafikkarte da steht und keine HD8xxxx.

---

### **Beitrag von „derHackfan“ vom 29. Februar 2016, 07:45**

Ich glaube das geht so, wenn du das VBios in Clover Loadest ... evtl. das original BIOS von der

Karte noch mal unter EFI/Clover/Rom ablegen.

So habe ich zumindest mal meine HD 6950 unter Snow Leopard zu 1920 x 1080 gebracht, auch wird sie dann als HD6950 ausgegeben und nicht als HD 6xxx.

---

### **Beitrag von „marhal“ vom 29. Februar 2016, 08:56**

Danke derHackfan,

reicht es denn wenn ich das Bios vom Hersteller einfach Runterlasse und in clever lege ...Oder muss ich die Endung noch irgendwie conventieren ?

---

### **Beitrag von „Adnarel“ vom 29. Februar 2016, 09:11**

Das Bios muss nach einem bestimmten Schema benannt werden und wir dann ins EFI gelegt, soweit ich weiß...

habe ich doch letztens hier irgendwo gelesen...

EDIT: deviceIDvendorID.rom

Da gibts auch einen kurzen Absatz zu im original Clover Wiki und noch einen Link zur Erläuterung: [schwups](#)

Und das Karteneigene Bios per Clover injecten bringt tatsächlich eine Änderung bei den Grafikfehlern?

---

### **Beitrag von „derHackfan“ vom 29. Februar 2016, 09:41**

[@Adnarel](#) Danke das meinte ich ... 👍

Zur Ergänzung der Spoiler ...

LoadVBios

---

### **Beitrag von „marhal“ vom 4. März 2016, 05:17**

Da bin ich noch mal,

also das mit der Grafikkarte funktioniert immer noch nicht anständig 😞

Ich habe mal nach einem Rom geschaut für die GK, aber auch nichts gefunden. Hat den jemand die Erfahrung mal mit dem VBios gemacht ? Weil irgendwie finde ich nicht mal ein ROM :(.

Aber ich habe festgestellt wann ich noch Probleme habe. Und zwar ist es wenn das Bild schwarz, wenn sich wohl am Grafikkarten Ausgang kurz keine signal kommt. Also wenn ich gleich nach dem Start zb die Auflösung anderen möchte, bleibt er dann schwarz. Das lustige ist wenn ich den Rechner resete und dann noch mal die Auflösung ändere. funktioniert das.

Ich finde das alles sehr merkwürdig. Und würde mich freuen wenn jemand konkret mal für mich zeit hat um das anzugehen.

---

### **Beitrag von „derHackfan“ vom 4. März 2016, 09:38**

Es kann sein dass sich deine beiden Anfragen aus der letzten Stunde überschneiden, da solltest du dich auf einen Thread konzentrieren.

1.) [R9 390x und El Captain hilfe](#)

## 2.) [Clover Auflösung](#)

Auf jeden Fall solltest du eine Menge Geduld mitbringen und nicht noch einen dritten Thread starten, das führt am Ende zu gar nichts. 😊

---

### **Beitrag von „marhal“ vom 4. März 2016, 09:48**

Hi,

Ich wollte nun nicht wieder ein neues Thema aufmachen. Daher frage ich hier noch mal nach. Also die Grafikkarte läuft soweit. Nur wo ich immer ein schwarzen Bildschirm bekomme ist wenn ich die Auflösung ändere 😞

Kann jemand mit mir bitte noch mal sich das anschauen. Wie ich die Grafikkarte richtig einbinde. Bisher habe ich nur die FakeID eingestellt.

Es wäre echt super wenn wir das noch hinbekommen könnten