

**Erledigt**

## **Probleme mit bcm94360CD**

**Beitrag von „HausI“ vom 10. März 2016, 21:29**

Hi Leute,

habe mir für problemloses WIFI und BT4.0 extra die bcm94360CD Karte gekauft und diesen Adapter dazu.

[http://www.amazon.de/gp/produ...585296347&pf\\_rd\\_i=desktop](http://www.amazon.de/gp/produ...585296347&pf_rd_i=desktop)

Tja, leider funktioniert weder BT noch WLAN, der Adapter scheint auch im DPCI Manager nicht auf.

Kann es am Asrock Board liegen? Bleibt mir wohl nix anderes übrig, als die Teile nochmal zu kaufen um eine Hardwaredefekt feststellen zu können?

Hab auch schon alle PCIe Slots am Board durchprobiert.

---

**Beitrag von „YogiBear“ vom 10. März 2016, 21:37**

Ahoi,

ich muss gestehen, dass ich das BIOS der aktuellen ASRock-Boards nicht kenne (mein letztes war ein 939DUAL-SATA, lang, lang ist es her). Hast du Einstellmöglichkeiten für PCIe? Irgendwas mit FastBoot o.ä.? Du hast dir eine DSDT selbst gepatchet?

Der Adapter selbst sollte auch im DCPI-Manager nicht auftauchen, da er nur die Signale von einem Standard zu anderen konvertiert, ohne eine eigene Funktion/Chips zu haben. Das die BCM94360 nicht auftaucht ist allerdings merkwürdig...

### **Beitrag von „Hausl“ vom 10. März 2016, 21:56**

also bezüglich PCIe kann ich im BIOS nur bei den einzelnen Slots Gen 1 - 3 einstellen oder halt Auto.

Fast Boot ist deaktiviert.

Hab auch noch gerade mal ohne der DSDT gestartet, wird auch nicht erkannt. Ich schätze mal, dass entweder der Adapter oder die Karte selbst nen Defekt hat 🤔

---

### **Beitrag von „YogiBear“ vom 10. März 2016, 22:09**

Kannst du die beiden Artikel noch umtauschen/zurückgeben?

---

### **Beitrag von „Hausl“ vom 10. März 2016, 22:30**

den Adapter auf alle Fälle und die Karte hab ich per Aliexpress in China bestellt, keine Ahnung ob da was geht.

---

### **Beitrag von „YogiBear“ vom 10. März 2016, 22:40**

Wahrscheinlich eher nicht. China ist weit...

Wo kommst du denn her? Ist evtl ein Hackintosher mit ähnlicher Karte/Adapter in deiner Nähe? Dann könnte man ja beide Teile mal überkreuz prüfen

### **Beitrag von „Hausl“ vom 10. März 2016, 22:54**

aus dem Innviertel in Oberösterreich. Wäre ja interessant, ob in der Nähe wirklich jemand ist, mit dem man das testen könnte 😊

---

### **Beitrag von „steff89“ vom 10. März 2016, 23:01**

Hast du die Karte auch richtig in den Adapter eingebaut? USB Kabel am Mainboard korrekt angeschlossen?

---

### **Beitrag von „Hausl“ vom 10. März 2016, 23:06**

naja, beim Karte in den Adapter stecken und USB Kabel am Mainboard anschließen kann man ja eigentlich gar nichts verkehrt machen oder?

---

### **Beitrag von „derHackfan“ vom 10. März 2016, 23:17**

Hast du noch eine Windows Installation oder vielleicht einen Linux USB Live Stick, damit könntest du schauen wie es sich bei einem anderen Betriebssystem verhält.

---

### **Beitrag von „Hausl“ vom 10. März 2016, 23:25**

Kann ich probieren, aber da ich die nichtmal im DPCI Manager sehe, denke ich, dass die in nem anderen Betriebssystem wohl auch nicht funktionieren wird.

Edit: nich ne blöde Frage: der Adapter müsste aber zumindest erkannt werden, auch wenn die

Antennen nicht angeschlossen sind? Dass dann natürlich kein Empfang möglich ist, ist mir klar, aber die Karte sollte zumindest vom system schon mal erkannt werden?

---

### **Beitrag von „rubenszy“ vom 11. März 2016, 07:28**

Mach doch mal ein Test, lade dir eine Live DVD von linux und starte mal damit, sollte da die Karte erkannt werden hilft dir, dann nur noch das hier [https://github.com/toleda/wireless\\_half-mini](https://github.com/toleda/wireless_half-mini).

---

### **Beitrag von „derHackfan“ vom 11. März 2016, 22:38**

Hallo [@rubenszy](#) kannst du die Umsetzung von deinem Link vielleicht ein wenig erklären?



Ich denke da gerade an die (neuen und alten Forenmitglieder) Thread Besucher, welche nicht so fit sind im Umgang mit einem Hackintosh wie du, würden es dir bestimmt danken.

Danke und Gruß derHackfan

---

### **Beitrag von „Hausl“ vom 13. März 2016, 14:04**

so, ich habe es mittlerweile mal mit einer Linux DVD und mit Windows 10 probiert, die BCM94360CD Karte wird in keinem System erkannt.

Also bleiben mir folgende 3 Möglichkeiten. BCM Karte defekt, PCIe Adapter defekt oder tatsächlich mit dem Asrock Board inkompatibel. 🤔

Es kommt hier nicht zufällig jemand aus Oberösterreich, um die Karte zu testen in nem

anderen Hackintosh zu testen? 😊

---

### **Beitrag von „YogiBear“ vom 13. März 2016, 18:35**

Eigentlich muss es ja kein Hackintosh zum Testen sein, eigentlich reicht jeder PC mit PCIe-Slot um die generelle Funktion der Kombination Adapter plus BCM94360 zu testen - damit ließe sich zwar nicht bestimmen, ob Adapter oder Karte ggf defekt sind. Aber zum Ausschluss einer Inkompatibilität mit deinem Board würde es reichen...

Leider konnte ich keinen User in Oberösterreich finden, der sich in der Karte eingetragen hat.

---

### **Beitrag von „Hausl“ vom 13. März 2016, 20:56**

ich wohne direkt an der deutschen Grenze, vielleicht ist ja eher jemand im Raum Passau oder Simbach hier? Alles mit PLZ 94xxx sollte nicht allzu weit weg sein von mir 😊

---

### **Beitrag von „YogiBear“ vom 13. März 2016, 22:09**

Die nächsten User mit Karteneintrag wären in Straubing, Erding oder Salzburg...

---

### **Beitrag von „Hausl“ vom 13. März 2016, 22:54**

salzburg wäre nur 50 km entfernt, darf ich fragen wer das ist?

---

## Beitrag von „YogiBear“ vom 13. März 2016, 23:00

Nö, ist Geheimsache: <https://www.hackintosh-forum.de/index.php/UserMap/> 😊

---

## Beitrag von „HausI“ vom 13. März 2016, 23:05

oha 😊 danke

falls das mit meinem Asrock Board nun nicht funktionieren sollte, kann ich da mal den GMYLE BT Dongle probieren. WLAN bräuchte ich ja eigentlich gar nicht, da ich per Kabel dran hänge. Oder gibt es Funktionen in OSX für die explizit WLAN vorausgesetzt ist?

---

## Beitrag von „YogiBear“ vom 13. März 2016, 23:21

Continuity - so fern du iPhone oder iPad benutzt...

---

## Beitrag von „HausI“ vom 13. März 2016, 23:32

und dazu benötigt man unbedingt WLAN? Ist es nicht egal, ob man per Kabel dranhängt, hauptsache im selben Netzwerk?

---

## Beitrag von „YogiBear“ vom 13. März 2016, 23:39

Es gibt Funktionen innerhalb von Continuity, die auch laufen, wenn man sich im gleichen Netzwerk befindet - allerdings sind das nicht alle. Beispielsweise braucht Handoff eine Wlan-Verbindung...

---

### **Beitrag von „Hausl“ vom 14. März 2016, 14:29**

So, hab die Karte und den Adapter mal testweise in einen anderen Rechner verbaut (verschiedenen PCIe x1 slots) und auch hier wird die Karte nicht erkannt.

Auch wenn keine Treiber drauf sind aber im gerätelolauncher müsste das Teil doch zumindest als unerkanntes Objekt aufgelistet sein oder?

---

### **Beitrag von „Delta9“ vom 14. März 2016, 14:56**

Wenn die Karte unter Windows in keiner Weise auftaucht, kann man eigentlich, sofern die Settings im Bios stimmen, davon ausgehen, dass sie defekt ist.

---

### **Beitrag von „Hausl“ vom 14. März 2016, 16:39**

In kleinster Weise in Windows auftauchen. Noch andere Tools außer den gerätelauncher benutzen? Da sollte ja eigentlich alles drin stehen, was an Hardware irgendwie verbaut oder angeschlossen ist oder?

---

### **Beitrag von „Delta9“ vom 14. März 2016, 16:44**

Du könntest es mal mit Everest versuchen.

<http://winfuture.de/downloadvorschalt,3313.html>

---

### **Beitrag von „jboeren“ vom 14. März 2016, 17:06**

bist du dir ganz sicher das der Adapter ganz im pcie sockel ist? Ich weiss aus eigener erfahrung das bei manche systeme der letzte "halbe" mm fehlt... vielleicht versucht du mal ohne diese metalle blende?

---

### **Beitrag von „Hausl“ vom 14. März 2016, 19:22**

hab ich gerade versucht, bringt auch nix. scheint wohl wirklich der Adapter oder die Karte defekt zu sein.

---

### **Beitrag von „jboeren“ vom 14. März 2016, 22:57**

Schade! 

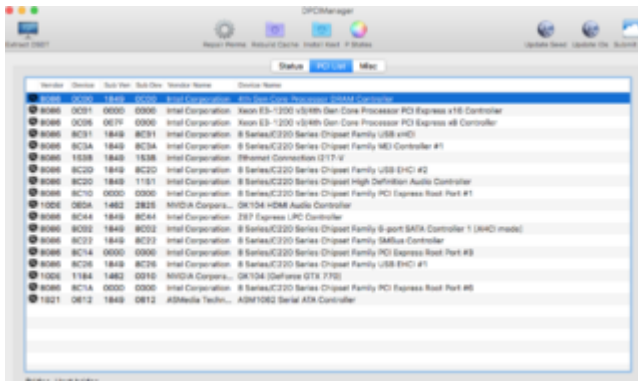
---

### **Beitrag von „Hausl“ vom 21. März 2016, 21:29**

sooo, ich hab nun nen neuen Adapter hier:

im DPCI Manager wird immerhin erkannt, dass in dem Slot etwas steckt, das ist in dem Bild unten der vorletzte Eintrag, welcher mit Port #6 endet. Der Eintrag erscheint nur, wenn am Adapter auch die BCM Karte drinsteckt. Wenn ich nur den Adapter einstecke, habe ich hier keinen Eintrag.





So weit, so gut. Aber sollte da im DPCI Manager nicht die Karte direkt erkannt werden? Also mit Namen und Hersteller? Funktionieren tut nach wie vor weder BT noch WLAN.

---

### Beitrag von „Delta9“ vom 21. März 2016, 21:37

ja, eigentlich sollte die Karte richtig gelistet werden. Was für eine Karte ist es denn?

---

### Beitrag von „derHackfan“ vom 21. März 2016, 21:40

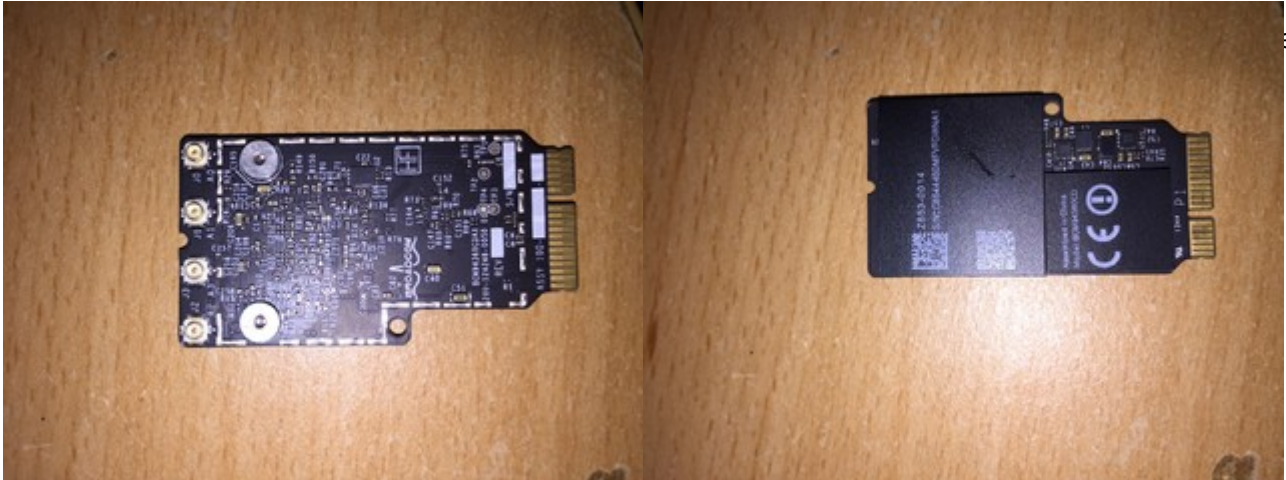
Meine BCM943602CS ist heute gegen 6€ Versand wieder nach China unterwegs. Die ganze Lieferung war 100% defekt, lief nicht unter Windows und unter OS X (egal welcher meiner Hack), egal welche Version 10.9.5/10.10.5/10.11.3 einfach nichts. Die Karte wurde einfach nicht erkannt, der Bezeichnung Out Of The Box entspricht das nicht, wer billig kauft, kauft zweimal.

---

### Beitrag von „HausI“ vom 21. März 2016, 21:48

Zitat von Delta9

ja, eigentlich sollte die Karte richtig gelistet werden. Was für eine Karte ist es denn?



edit: [@derHackfan](#) oje, das hört sich ja exakt nach meinem Problem an. Bei welchem Händler gekauft?

---

### Beitrag von „Delta9“ vom 21. März 2016, 21:50

Aber diese Karte läuft in einem anderen OS erkannt und funktioniert?

---

### Beitrag von „Haus1“ vom 21. März 2016, 21:53

nein leider, im Windows Gerätemanager wird auch nur erkannt, dass etwas im Slot steckt, aber auch mit installiertem Treiber aus Bootcamp wird sie nicht erkannt.

### **Beitrag von „derHackfan“ vom 21. März 2016, 21:53**

Bei ... daiwei0070755 ... <http://www.ebay.de/itm/BCM9436...1e0fd8:g:BSQAAOSw5dNWhOtn>

Es gibt ja auch Lieferungen die funktionieren, nur kommt mir das zu sehr nach Lotterie vor, das ist reine Zeit und Geldverschwendung. 😞

---

### **Beitrag von „Delta9“ vom 21. März 2016, 21:55**

Evtl ist gar nicht die Karte Schuld, sondern dein PCI-E Adapter.

---

### **Beitrag von „HausI“ vom 21. März 2016, 22:06**

naja, den Adapter habe ich schon ausgetauscht, funktioniert noch immer nicht. Oder meinst du generell das Adaptermodell?

---

### **Beitrag von „Delta9“ vom 21. März 2016, 22:11**

Nein, nicht das Model generell, ist in dem Adapter überhaupt schon einmal eine Karte gelaufen?

---

### **Beitrag von „HausI“ vom 21. März 2016, 22:13**

nein, habe nur die eine oben abgebildete Karte hier. Muss wohl nochmal nen Versuch wagen. Nur dass das aus China halt jedes mal 3 Wochen dauert 🤔

---

### **Beitrag von „Delta9“ vom 21. März 2016, 22:29**

Ich würde erstmal den Adapter mit einer wissentlich funktionierenden Karte testen.

---

### **Beitrag von „Hausl“ vom 21. März 2016, 22:38**

ja das wäre auch mein erster Gedanke, nur eben mal ne Karte aus China bestellen, die man im Zweifelsfall auf eigene Kosten wieder dahin retournieren muss, ist auf Dauer auch etwas nervig.

Und in meinem Umfeld findet sich auch leider niemand, der sowas besitzt, um die Karte mal eben zu testen.

---

### **Beitrag von „djangosal“ vom 7. April 2016, 16:14**

Ich hab auch bei daiwei eine karte + adapter bestellt:

<http://www.ebay.de/itm/1918158...geName=STRK%3AMEBIDX%3AIT>

Schrägerweise wird Bluetooth sowohl unter OSX als auch Windows erkannt, aber Wifi nicht. Mit dem DPCI Manager wird aber nicht einmal die Karte korrekt erkannt, dort steht nur Error usw.

Ich hab ein altes MSI Mainboard P67A-C45 (B3) und hab die Karte in einen PCIe X1 Slot gesteckt und das USB Kabel auch angeschlossen.

Kann es sein, dass für Bluetooth die USB-Verbindung ausreichend Strom liefert und für Wifi eben der Adapter kaputt ist? Ich werde es jetzt probieren austauschen zu lassen, aber das ganze ist doch recht frustrierend.

---

## Beitrag von „steff89“ vom 7. April 2016, 17:05

So wie ich das verstanden habe, gehen die Bluetooth Daten über die USB Verbindung und die WLAN Daten über den PCI Slot. Strom kommt genug über den PCI Port durch. Bei mir funktioniert die Karte nur am 8x PCIE Slot, warum weiß ich auch nicht. Kannst ja mal testen.

---

## Beitrag von „derHackfan“ vom 7. April 2016, 18:05

### [Zitat von djangosal](#)

Schrägerweise wird Bluetooth sowohl unter OSX als auch Windows erkannt, aber Wifi nicht. Mit dem DPCI Manager wird aber nicht einmal die Karte korrekt erkannt, dort steht nur Error usw.

Dann ist ja immerhin ein Teil der Karte i.O. weil meine war ja unter Windows nicht lauffähig. Ich kann mir gut vorstellen, dass ein großer Teil der Ware schon defekt verschickt wird, das zurückschicken kostet mehr wie 6€.

---

## Beitrag von „djangosal“ vom 7. April 2016, 21:21

Ich hab jetzt die Karte aus dem Adapter raus getan und selber neu eingesetzt. Auf einmal findet mein Rechner jetzt auch das WLAN Modul. Jetzt hab ich mich gefreut und gedacht, dass jetzt eh alles passt, aber dafür hab ich jetzt ein neues Problem. Der WLAN Empfang ist derart schlecht, dass ich mich nicht verbinden kann.

Ich hab jetzt lange herum getan mit den Antennen und mit den Antennenkabel, aber der Empfang wird nicht besser, offenbar muss da doch etwas defekt sein 😞

---

## Beitrag von „special\_b“ vom 8. April 2016, 15:19

So, mich hats auch erwischt. Seit ein paar Tagen liegt meine BCM94360CD rum, heute ist endlich der Adapter aus China gekommen. Gleich eingebaut und siehe da: Nichts. Gar nichts. Hm.

Der BCM könnte aber doch in einem Mac Pro 3,1 passen? Da hab ich noch einen rumstehen, wenn ich später nochmal Zeit hab probier ich das. Dort sind zwar Bluetooth und WLAN auf separaten Karten, aber vielleicht passt das Ding in einen der zwei Slots. Probier ich später mal.

mfg

Special\_B

---

### **Beitrag von „leachimus“ vom 8. April 2016, 17:00**

Wo habt die Teile gekauft? ebay? Vielleicht wäre es besser gewesen den kram hier: <http://www.osxwifi.com/apple-b...adapter-for-pc-hackintosh> zu kaufen.

---

### **Beitrag von „djangosal“ vom 8. April 2016, 18:41**

Ich habs von [deiwei](#) gekauft und ich muss sagen dieser Adapter ist ein ziemliches Glumpat. Die Karte selbst scheint ok zu sein, aber durch diesen Adapter hab ich keine Chance halbwegs einen Empfang zu bewerkstelligen, sodass ich mich mit dem 5 Meter entfernten WLAN verbinden könnte (was per USB Stick am selben Computer mit hervorragender Qualität klappt).

Osxwifi wär qualitativ sicher ok, aber ist doch ziemlich überteuert mit Versand + wahrscheinlich nochmal Zoll.

## Beitrag von „special\_b“ vom 10. April 2016, 14:13

Ich hab beides von eBay; meine BCM94360CD kommt aus Dortmund, der Adapter wurde scheinbar per Fahrradkurier aus Shenzhen hier hergefahren. Jedenfalls probier ich das mal am Mac Pro wenn ich mal Zeit hab. Das Wochenende wird mal wieder stressig. Aber die Zeit läuft ja, ich brauch nicht mehr lange warten denn die BCM Karte liegt hier ja schon ein paar Tage...

mfg

Special\_B

EDIT:

Der Test am Mac Pro ist negativ verlaufen, der Anschluss passt nicht. Also hab ich jetzt per Amazon Prime einen neuen Adapter gekauft, der am Montag kommt. Dann wird weiter getestet.

mfg

Special\_B

Nochmal Edit:

Vorhin ging auf einmal Bluetooth mit der Karte. Jetzt nicht mehr. Dafür geht jetzt WLAN?!? Ich schreibe diesen Text über WLAN. Mit dieser Karte. Komisch. Warum das jetzt auf einmal geht, aber Bluetooth nicht weiß ich nicht.

Schon wieder Edit:

Jetzt geht auch der Blauzahn. Und der Flughafen. Komisch. Warum jetzt und nicht schon vorhin?

mfg

Special\_B

---

### **Beitrag von „djangosal“ vom 11. April 2016, 16:42**

Man liest öfters von Leuten bei denen die Karten Probleme mit der Stromzufuhr haben, sodass abwechselnd entweder Bluetooth oder Wifi oder gar nichts geht. Meistens lässt sich das Problem lösen wenn man die Karte in einen PCIe x1 Anschluss steckt, bei manchen Leuten aber geht es in einem x8 Anschluss. Solltest du mehrere Anschlüsse haben würd ich empfehlen etwas zu experimentieren.

---

### **Beitrag von „special\_b“ vom 11. April 2016, 22:22**

Ich hatte die Karte in 4 verschiedenen Slots probiert, nix hat funktioniert. An dem USB Kabel ist mir dann aber später mal aufgefallen dass eine Ader der 2 Datenleitungen nicht richtig im Stecker an der Karte war. Daher konnte da Bluetooth nicht funktionieren. Aber warum jetzt auf einmal alles funktioniert weiß ich auch nicht.

Wahrscheinlich hat der Hacki mitbekommen dass ich einen weiteren Adapter bestellt habe. Deshalb wird jetzt alles gehen. Wenn der Adapter morgen kommt und wieder zurückgeschickt wird geht wahrscheinlich wieder nichts mehr. Ich kenne mein Glück ja. 😊

mfg

Special\_B

---



**Beitrag von „griven“ vom 12. April 2016, 23:27**

Ich tippe da ja mal eher auf das Kabel 😄

---

**Beitrag von „fhf1231“ vom 13. April 2016, 13:13**

94360wifi Bluetooth 4.0