

# Sapphire R9 290 (non x) Vapor-x

**Beitrag von „rama1981“ vom 2. April 2016, 18:28**

Hallo,

da ich jetzt fast 1 Jahr benötigt habe um die Grafikkarte mit Beschleuniger zum Laufen zu bringen hab ich nun die Antwort für die Clover Installation auf El Capitan 10.11.6.

Cinebench Open GL 90 fps.

Unter Devices: Fake ID/ATI: 0X67B01002 eingeben.  
unter Graphics / FB name: Radeon  
und Inject ATI anhaken.

Mac Pro 6,1 in SMBios definieren.

Das wars.

Ich hab 3D-Beschleunigung mit meinem Benq 4K am Display Port.!

Vorsicht, es dürfen keine anderen Anschlüsse auf der Grafikkarte belegt sein, sonst habe ich einen Black Screen.

Hab jetzt einen Monitor entfernt und den Beamer hänge ich manuell, wenn ich mit Windows arbeite drauf.

Hoffe es hilft jemanden!

Edit: März 2017 - Mit Sierra hab ich überhaupt kein Glück. Hab so ziemlich alle Foren durch und Postings zu R9 290. Alle Framebuffer versucht, plists in den Texten geändert, mit und ohne IGPU mit Kabel ziehen und nicht. Fazit: Ich bleib bei El Capitan.

Edit Sept. 2017:  
Sierra 10.12.6  
Lilu & Whatevergreen ins Clover/kext/other  
FB Name: Greyhound  
Fake ID/ATI: 0X67B01002  
Inject ATI - haken rein  
Bios Igpu/PCIe - Automatic

that´s all

lg  
rama1981

---

### **Beitrag von „L0g4n“ vom 2. April 2016, 20:13**

Hi, denkst du das ganze würde auch für die Sapphire 390X Nitro funktionieren (ist ja eigentlich vom Chip her die 290X aber eben nicht die 290), mit der hatte ich nämlich immer Probleme, siehe: [config.plist führt zum Blackscreen auf dem Desktop](#) (hatte den Monitor immer über den DVI-D Port angeschlossen).

LG

---

### **Beitrag von „rama1981“ vom 3. April 2016, 11:08**

guck mal hier:  
<https://www.hackintosh-forum.de/9-390X-Nitro-EL-Capitain/>  
sieht so aus als, hätte es bei funktioniert.

Zitat:

Mit Futomaki und mit beiden Monitoren im DP funktioniert es (kein Fake ID / Portangabe 5 /  
Kein Vbios

---

### **Beitrag von „leachimus“ vom 3. April 2016, 15:32**

[@rama1981](#), was ist das für ein Benq 4K Modell?

---

### **Beitrag von „L0g4n“ vom 3. April 2016, 16:09**

[Zitat von rama1981](#)

guck mal hier:

[Sapphire R9 390X Nitro EL Capitain](#)

sieht so aus als, hätte es bei funktioniert.

Zitat:

Mit Futomaki und mit beiden Monitoren im DP funktioniert es (kein Fake ID /  
Portangabe 5 / Kein Vbios

Ok werds mal nächste Woche probieren mit diesem Lösungsansatz, mal schauen ob das auch funktioniert, wenn der Monitor per DVI-D connected ist und nicht DP.

---

### **Beitrag von „rama1981“ vom 3. April 2016, 19:35**

[Zitat von leachimus](#)

[@rama1981](#), was ist das für ein Benq 4K Modell?

<http://www.e-tec.at/frame1/details.php?art=206416>

BENQ BL2420U, 23.6"

---

### **Beitrag von „MyKeyz“ vom 21. Dezember 2016, 21:48**

Edit by derHackfan: Bitte keine Vollzitate verwenden.

Habe die selbe Grafikkarte aber leider funktioniert der DP trotzdem nicht, DVI und HDMI funktionieren aber.. was für ein SMBIOS benutzt du? Wäre nett wenn du mal dein EFI Ordner postest damit ich selber mal gucken kann..

---

### **Beitrag von „rama1981“ vom 8. Januar 2017, 11:20**

Hi!

Im ersten Posting steht:

"Mac Pro 6,1 in SMBios definieren."

Was willst du genau vom EFI Ordner - die Files oder meine config?

---

### **Beitrag von „MyKeyz“ vom 12. Januar 2017, 02:21**

Am besten einfach den ganzen EFI Ordner damit ich auch sehen kann welche Kexte etc du hast. Benutzt du deine iGPU in irgendeiner Weise? Weil ich hab ja die identische GPU, nur bin ich auf x99 und bekomme den DisplayPort nicht zum funktionieren..

---

### **Beitrag von „rama1981“ vom 22. Januar 2017, 19:37**

hi!

hab alles gezippt.  
iGPU is off.

Bin derzeit wenig am Rechner, darum dauern auch mal antworten ein paar Tage. Sorry  
[EFI.zip](#)

lg

---

### **Beitrag von „MyKeyz“ vom 1. Februar 2017, 10:08**

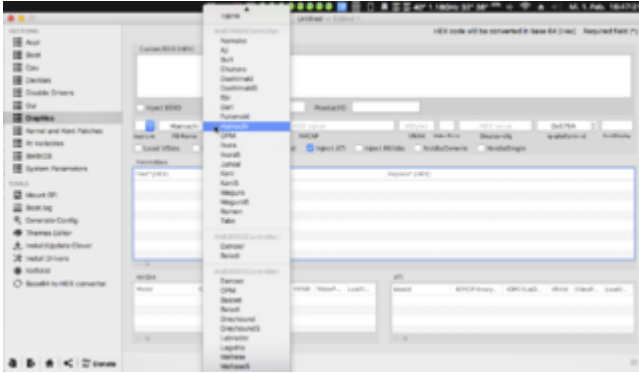
Danke, leider schaffe ich es trotzdem nicht den Displayport zum funktionieren zu bringen :(.  
Weiß einfach nicht warum das nicht funktionieren will..

---

### **Beitrag von „MacGrummel“ vom 1. Februar 2017, 16:49**

Leider ist die Sapphire r9 290 Vapor-X nicht nur heftig übertaktet, sondern weicht auch erheblich vom Ur-Design der R9 280 ab, da wären es nämlich zwei Mini-Displayport, ein HDMI und ein DVI-Ausgang. Meine MSI 280er läuft genau so wie meine 280x mit dem Framebuffer Hamachi völlig Problemfrei. Sie trägt eine andere ID, aber die muss man ja nichtmal eintragen:

0x679A statt 0x6798. Wenn Du die jeweils aktuelle Clover- und CloverConfigurator-Versionen benutzt, kannst Du da jetzt in einem Ausklapp-Menü auf der Graphics-Seite problemlos weitere vielleicht passende framebuffer austesten..



---

### Beitrag von „rama1981“ vom 1. Februar 2017, 19:35

@'MyKeyz

achja. bei mir ist auf der Grafikkarte der UEFI - Schalter auf on - das heißt er leuchtet... Dieser befindet sich auf der Seite der Graka Richtung der Anschlüsse.

so long  
rama

---

### Beitrag von „MyKeyz“ vom 18. Februar 2017, 19:54

Habe leider schon alles versucht, ohne Erfolg... der DP Port möchte einfach nicht funktionieren. Es ist halt extrem komisch da der Monitor richtig erkannt (Modell etc) wird und laut Anzeige Option verbunden ist, lediglich der Monitor bleibt schwarz..

---

### Beitrag von „rama1981“ vom 19. Februar 2017, 03:23

am Mainboard hab ich nur external gpu eingestellt. Vielleicht das noch?

---

### **Beitrag von „Famouz“ vom 17. April 2017, 02:21**

Hallo

Könntest du mir helfen meine R9 390 zum laufen zu bringen ?

Bräuchte dann halt erstmal das osx ...

---

### **Beitrag von „al6042“ vom 17. April 2017, 02:31**

[@Famouz](#)

Bleibe bitte bei deinem Thread -> [macOS Sierra R9 390 SMBIOS & VBIOS Experten gesucht](#)

---

### **Beitrag von „Famouz“ vom 17. April 2017, 19:14**

Der wurde leider geschlossen 🤔

Aber würde ne Gevorce GT 220 1 Giga auch laufen als helper card ?

---

### **Beitrag von „griven“ vom 17. April 2017, 20:16**

Die geht genau so gut wie die GT210 es geht letztlich nur darum das die R9 nicht vom Bios initialisiert wird...

Bitte kapere jetzt nicht alle möglichen anderen Threads es hat schon einen Grund warum Dein Thread geschlossen wurde ansonsten steht alles was Du wissen musst in dem geschlossenen Thread.

---

## Beitrag von „Famouz“ vom 17. April 2017, 21:13

Ok habe die karte !

Lets go 😊