

Erledigt

WiFi-BT Combo - BCM943602CS

Beitrag von „MarcWitt“ vom 14. April 2016, 17:14

Hallo zusammen,

ich plane einen Hack auf Mini-ITX-Basis mit einem GA Z97N Gaming 5. Leider ist wohl WiFi und BT inkompatibel, weswegen ich das verbaute Modul von Intel gerne austauschen möchte.

In einem anderen Forum habe ich über folgende Lösung gelesen und wüsste gerne, ob jemand schon Erfahrungen damit gemacht hat?

Modul: <http://www.ebay.de/itm/3019160...geName=STRK%3AMEBIDX%3AIT>

Adapter: <http://www.ebay.de/itm/1816954...geName=STRK%3AMEBIDX%3AIT>

Sollwohl alles OOB laufen, inkl. AirPlay, Continuity, etc....

Beitrag von „schluden“ vom 14. April 2016, 17:33

Das interessiert mich auch. Aber da muss ich kurz einhaken. Wie verbaust du den Adapter? Ich dachte bei dem mini itx Board haben wir nur ein PCIe Port, und den für die Grafikkarte?

Beitrag von „MarcWitt“ vom 14. April 2016, 17:34

Jo, es gibt den den mini-PCIE-Slot, da sitzt jetzt ja das Intel-Modul drin. Da kommt dann der

statt dessen der Adapter mit der BCM rein, oder passt das nicht?

Beitrag von „schluden“ vom 14. April 2016, 17:37

Achso, ein Mini-PCIe. Dann sollte das ja passen. Bin auch gespannt, ob sich jemand meldet, der damit Erfahrungen gemacht hat.

Beitrag von „MarcWitt“ vom 14. April 2016, 17:46

Wäre natürlich ideal, wenn das möglichst OOB läuft...Platz ist schließlich keiner vorhanden, da wäre das (neben externen USB-Dongles) sicher die beste Variante...

Beitrag von „Fantomas“ vom 14. April 2016, 19:20

Diese hier läuft OOB, jedenfalls bei mir unter Yosemite und auch El Capitan!
<http://www.ebay.de/itm/2514439...geName=STRK%3AMEBIDX%3AIT>

Hatte davon gleich 3 Stück bestellt und alle laufen OOB! Kommt zwar aus Polen, Versand geht aber relativ schnell!

Und die passt auch ohne Adapter in den Mini-PCIe-Slot!

Beitrag von „MarcWitt“ vom 14. April 2016, 19:35

[@Fantomas](#) Bieten die auch AirDrop, Continuity und Handoff OOB? Für 10 € natürlich ein Schnapper...

Beitrag von „Fantomas“ vom 14. April 2016, 19:46

Das wohl eher nicht aber darauf kann ich verzichten.

Noch etwas, ich glaube, das die Karte, die du oben verlinkt hast, zusammen mit dem Adapter nicht in den PCIe-Slot passt!

Ich hatte mir diese Konstellation mal gekauft und die kann alles das, was du angesprochen hast:

<http://www.ebay.de/itm/653-001...17212?hash=item281589633c>

<http://www.ebay.de/itm/BCM9436...f7b75a:g:-QsAAOSw8cNURjvG>

Passt aber alles leider nur in einen PCIe x 1 oder x 4 PCIe Slot! Für den Slot auf deinem Board bleibt dir wohl nichts anderes übrig, als auch darauf zu verzichten und die Karte, die ich in meinem anderen Post verlinkt habe einzusetzen!

Beitrag von „MarcWitt“ vom 14. April 2016, 20:04

In den PCIE passen Karte+Adapter sicher nicht, aber das müsste doch in den Mini-PCIE passen, oder bin ich da auf dem falschen Dampfer? Rein optisch sieht alles passend aus...

Beitrag von „leachimus“ vom 14. April 2016, 21:22

Von der Höhe wird es denke ich eng werden. Ich habe ja auch dieses Board. Derzeit nutze ich eine reine wlan Karte, die OOB funktioniert in Kombination mit einem OOB funktionierenden USB Dongle. Aber alles im Gehäuse ist natürlich eleganter.

[@Fantomas](#), wie ist denn die Reichweite? Meine Mists steht in einem Schrank und da hatte ich mit Bluetooth Empfangsprobleme, wenn der Dongle direkt hinten am PC s steckt.

Beitrag von „schluden“ vom 14. April 2016, 21:27

[@Fantomas](#) dein Adapter wird nicht passen. Ist aber ein anderer Adapter den [@MarcWitt](#) im Starpost angegeben hat.

Nur was [@leachimus](#) mit der Höhe sagt, müsste man mal testen.

Wäre gespannt auf deine Antwort

Beitrag von „MarcWitt“ vom 14. April 2016, 21:38

Höhe könnte wirklich ein Thema sein...laut Beschreibung meines Gehäuses (http://www.lian-li.com/en/dt_portfolio/pc-q01/) kann man bis 9cm Höhe verbauen, dann stößt man an´s Netzteil...Ich halte euch hier auf dem Laufenden, ob´s passt...

[@leachismus](#) Welche Wlan-Karte und welchen Dongle nutzt du? Läuft bei dir AirDrop & Continuity? Alles intern ist zwar eleganter, aber zu einem kleinen BT-Dongle würde ich mich noch überreden lassen 😊

Beitrag von „Fantomas“ vom 14. April 2016, 21:44

[schluden](#): Habe ich doch in meinem Post geschrieben (Passt aber alles leider nur in einen PCIe x 1 oder x 4 PCIe Slot!)

[MarcWitt](#): Bei der verlinkten Wlan-Karte (<http://www.ebay.de/itm/3019160...geName=STRK%3AMEBIDX%3AIT>) deines ersten Posts sind die Antennenanschlüsse kleiner als die Norm. Da werden die Anschlüsse der mitgelieferten Antenne nicht passen (Habe die Karte selber mal gehabt)!

Du brauchst eine von diesen Karten:

<http://www.ebay.de/itm/Apple-i...08d194:g:GxgAAOSwDNdVoUPn>

http://www.ebay.de/sch/i.html?...nkw=BCM94360CDAX&_sacat=0

Auch wenn es dann vom Slot her passt, wirst du mit der Befestigung tricksen müssen, da es

keine Half-Size-Mini-Karte und Adapter ist!

Beitrag von „derHackfan“ vom 14. April 2016, 21:49

Ich habe mal deine "[Foxconn T77H365.00 \(Broadcom BCM943228HMB\) WLAN Mini PCI Karte mit Bluetooth 4.0](#)" Empfehlung bestellt und werde berichten. 👍

Beitrag von „Fantomas“ vom 14. April 2016, 21:53

Die läuft übrigens auch unter Windows 10 OOB! Bluetooth und Wlan!

[leachimus](#): Ich habe da meine Bluetooth Tastatur und Maus drüber laufen. Zu einer größeren Reichweite kann ich nichts sagen!

Beitrag von „MarcWitt“ vom 14. April 2016, 21:53

[@derHackfan](#) die Karte wäre auf einem größeren Board auch meine 1. Wahl!

Mit den Antennenanschlüssen hast du wohl Recht [@Fantomas](#) ...Aber die hier müssten passen: <http://www.ebay.de/itm/Apple-i...570f9e:g:O7kAAOSwvFZW798B>

Was meint ihr? Combo wäre halt die perfekte Lösung für mini-ITX...und wenn dann noch alles OOB läuft...Träumchen;)

Beitrag von „schwoabajogge“ vom 14. April 2016, 22:55

Habe seit kurzem diese PCIe-Kombi:

<http://www.amazon.de/Bluetooth...sr=8-1&keywords=Abwb+wifi>

Klar, ist kostspielig. Aber funktioniert bisher bestens unter OSX (OOB) und Windows (Treiber müssen aus dem Bootcamp-Treiberpaket "gefischt" werden). Der WLAN-Empfang ist sehr gut. Bluetooth lässt leider zu wünschen übrig. Da habe ich mit einem Verlängerungskabel für die Antenne nachgeholfen.

Einziger Haken (wobei dafür vermutlich nicht die Karte direkt schuld ist):

Solange die Karte eingebaut ist, wacht mein Rechner nach einer Sekunde im Ruhezustand gleich wieder auf.

Siehe hier: [url='https://www.hackintosh-forum.de/index.php/Thread/26579-Fragen-zu-Post-Installation-unter-Ozmosis-Defaults.plist-Boot-Argumente-und-GTX9/?postID=227456#post227456']Fragen zu Post-Installation unter Ozmosis - Defaults.plist, Boot-Argumente und GTX970

Beitrag von „keiner99“ vom 14. April 2016, 23:04

Mini PCI-Express kann ich nur diese Karte empfehlen:

<http://www.ebay.at/itm/Broadco...d20142:g:uNgAAOxyhXRT07xE>

hab ich bei meinem Z87N-Wifi im Betrieb mit AC Wlan + BT 4. braucht zwar ein paar kleine Clover Patches aber dafür läuft alles danach..

in Win 10 läuft die Karte oob

Beitrag von „leachimus“ vom 14. April 2016, 23:15

[@MarcWitt](#), meine ganzen Komponenten kannst du meinem Profil entnehmen.

Den Bluetooth Dongle habe ich mit einer 1 Meter USB Verlängerung so ca. einen halben Meter Luftlinie entfernt liegen, da es an den hinteren Ports zu Verbindungsabbrüchen und Ruckler kam. Seither läuft es flüssig.

Nutze die Apple Bluetooth Maus mit Batterien und die neue Tastatur mit dem integrierten Akku.

Datentransfer vom und zum Smartphone habe ich noch nicht getestet. Und Handoff etc. Geht mit dem Dingens nicht. Ist mir auch nicht so wichtig.

Beitrag von „[schluden](#)“ vom 15. April 2016, 05:55

[@keiner99](#) na das ist doch mal ein Wort. Läuft alles alles? Auch Hands-Off und Continuity?

Beitrag von „[keiner99](#)“ vom 15. April 2016, 09:10

[@schluden](#) ja läuft alles alles, handoff und co damit schon erfolgreich getestet 😊 Airdrop hat damit zwischen zwei Hackis auch funktioniert! bei Interesse kann ich gerne eine config.plist und die passenden Kexte für 10.11 bereitstellen.

wenn du Interesse hast meine Wlan Karte wird in ca einer Woche frei 😊

Beitrag von „[schluden](#)“ vom 15. April 2016, 09:17

[@keiner99](#) gut zu wissen, denn auf dein Angebot mit den kexten komme ich sicher noch zurück. Aber die WLAN Karte solltest du dem Thread Ersteller [@MarcWitt](#) anbieten. Zumal ich noch keinen Hackintosh habe. Werde erst in 3-4 Monaten Hardware kaufen.

Beitrag von „keiner99“ vom 15. April 2016, 09:33

alles klar.

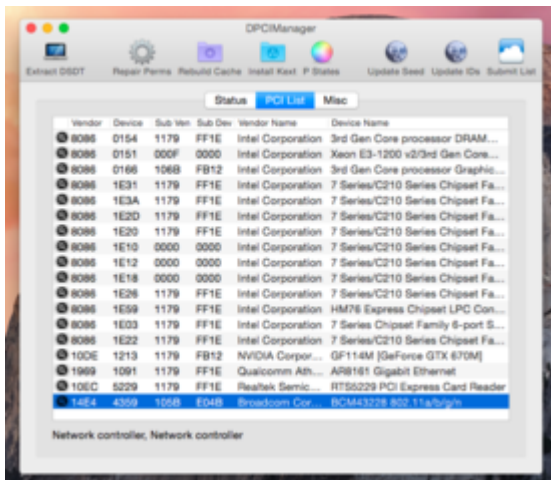
[@MarcWitt](#) meine BCM4352 wird nächste Woche frei, bei Interesse der Karte bitte PN.

Beitrag von „derHackfan“ vom 19. April 2016, 14:02

Meine Karte ist heute gekommen, gleich in mein Toshiba Hackbook eingebaut, **läuft nicht** ... was ich auch erwartet hatte.

Hat jemand eine Idee woran es liegen könnte, unter Yosemite 10.10.5 wird sie zwar im DPCI Manager angezeigt, das war es aber auch schon.

Wo finde ich Windows 7 64Bit Treiber für die Karte, mit Google ist das einfach unmöglich, ich will doch keinen Treiber Agenten ... ich will den Hardware Treiber.



Beitrag von „YogiBear“ vom 19. April 2016, 17:28

Suchst du einen Treiber für Windows oder OSX oder beides?

Hinsichtlich OSX muss ich dich jedoch schon mal enttäuschen, da sich an der bcm43228 schon so manch begabterer als ich die Zähne ausbiss. Selbst Toleda sagt, dass sie nicht läuft...

Beitrag von „derHackfan“ vom 19. April 2016, 17:43

Sie soll natürlich mit beiden OS laufen, dafür habe ich sie ja gekauft, auf die Empfehlung von [@Fantomas](#) gehofft.

Jetzt habe ich zwar einen Windows Treiber gefunden und installiert, kann auch Netzwerke sehen und den WLAN Key eingeben, bekomme aber trotzdem keine Verbindung. Bluetooth geht garnicht, da bekomme ich nicht mal einen Adapter angezeigt, der Bluetooth Stack funktioniert aber 100%.

Unter OS X wird die Karte unter Netzwerk garnicht erkannt, ich verstehe nicht warum bei mir die Karten immer nicht wollen. 😞

Mit einem Linux Live System tut sich auch nichts, dachte man kann die Karte vielleicht aus dem Tiefschlaf holen, aber wo keine Hardware da kein aufwachen.

Beitrag von „YogiBear“ vom 19. April 2016, 17:55

Die BCM943224HMB läuft
die BCM943225HMB läuft
die BCM943228HMB läuft nicht.

Das liegt am neueren Sende/Empfangs-Chip der "8", der nun ein BCM2057 anstelle des BCM2056 bei den beiden andern Karten ist.

Es ist zwar einschwacher Trost, aber ich habe auch schon eine BCM94313 ersteigert, da ich nicht genau hingeschaut hatte und die Auktion in den letzten beiden Minuten war. Gebraucht hätte ich aber eine 94331, denn die 94313 wird ebenfalls nicht seitens OSX unterstützt - zumindest nicht bevor jemand mit Talent ("Hallo Mieze, hörst du mich?") einen Treiber schreibt...

Diese hier würde laufen (so als Beispiel; sowohl ich als auch mein Hund sind mit dem Verkäufer weder verwandt noch bekannt noch erhalten wir Provision)
<http://www.ebay.de/itm/Broadco...90d65b:g:QIsAAOxygKZSR~1E>

Beitrag von „derHackfan“ vom 22. April 2016, 15:56

Karte gekauft BCM943225HMB ...

Heute angekommen, gleich eingebaut und **läuft nicht**, weder WLAN noch Bluetooth mit Yosemite oder El Capitan. 😡

Beitrag von „biggasnake“ vom 22. April 2016, 16:06

Du hast aber auch ein gewaltiges Pech mit den Karten 😨

Beitrag von „leachimus“ vom 22. April 2016, 16:20

Reden wir noch von Mini pcie?

Beitrag von „derHackfan“ vom 22. April 2016, 16:23

Wir reden über die BCM943225HMB

Jetzt habe ich zwar WLAN mit dem toledaARPT.kext aber das war es auch schon ...

Das ist nicht OOB ... 😡

Ich brauche WLAN und Bluetooth unter Windows 7 64 Bit und OS X Yosemite + El Capitan.

Ich beisse gleich in mein Qosmio Hackbook, da hätte ich auch bei der USB Stick Lösung bleiben können.

Beitrag von „YogiBear“ vom 22. April 2016, 17:37

Statt dem ARPT-kext hättest du die DeviceID auch händisch in das Plugin "AppleAirPortBrcm43224.kext" innerhalb der IO80211Family.kext eintragen können - zwar läuft die BCM943224HMB angeblich ooB, aber man findet sie nirgends oder wenn doch dann zu Preisen, die dreistellig vor dem Komma sind.

Schau dir doch mal https://github.com/toleda/wireless_half-mini/ an...

Beitrag von „derHackfan“ vom 22. April 2016, 17:52

Die Seite habe ich auch schon gefunden, ich habe aber keine Ahnung was ich damit machen soll.

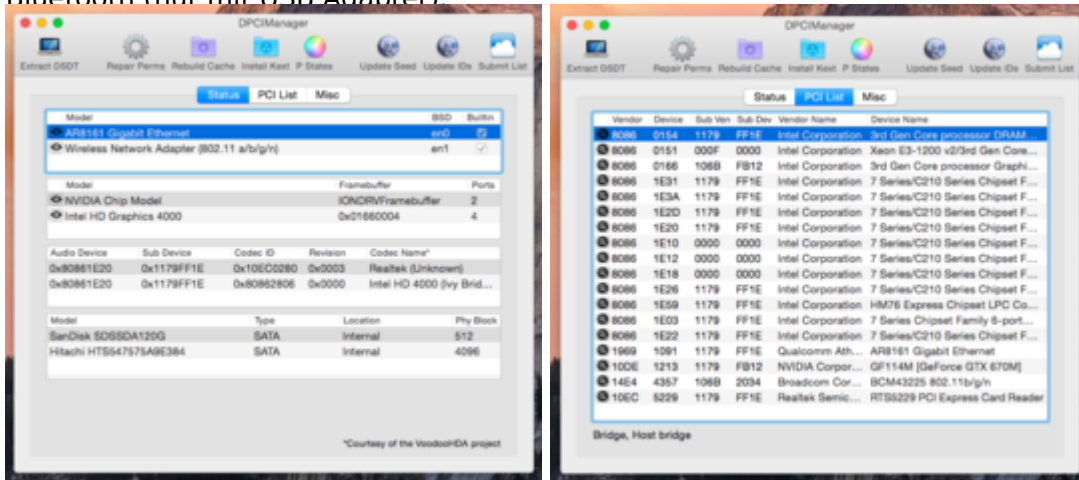
Ich kann einen Kext nach S/L/E installieren oder in Clover ablegen, dann ist aber auch schon Ende im Gelände.

Beitrag von „YogiBear“ vom 22. April 2016, 17:59

Was sagt denn der DCPIManager zu den DeviceIDs?

Beitrag von „derHackfan“ vom 22. April 2016, 18:04

Wie schon geschrieben ... das WLAN läuft mit dem toledaARPT.kext ... aber leider kein Bluetooth (nur mit USB Adapter)



Beitrag von „YogiBear“ vom 22. April 2016, 18:12

Ist im BIOS BT deaktiviert oder gibt einen Hardware-Schalter? Eigentlich sollte die DeviceID auftauchen...

Beitrag von „derHackfan“ vom 22. April 2016, 18:18

Im BIOS habe ich keine (Schalter) Möglichkeit und die Intel Centrino WLAN/Bluetooth Combo lief doch auch unter Windows.

Jetzt habe ich nur unter OS X WLAN und muss die Maus mit dem Dongle nutzen, das ist doch

voll kacke ... 😞

Beitrag von „griven“ vom 22. April 2016, 18:26

Starte die Kiste mal mit einer Linux Live DVD meist reicht das schon um BT wieder an den Start zu bringen. Ist beim T61 genau so dann und wann vergisst das BT Modul das es vorhanden ist. Ein kleiner Schubs mit der Linux DVD und schon geht es wieder...

Beitrag von „al6042“ vom 22. April 2016, 18:41

Ist bei mir genauso und wird mit Grivens Hinweis bei Bedarf gelöst....

Ausserdem zeigt sich bei den Laptops der BT-Schnuddel auch im DPCI-Manager nicht, da dieser an USB angebunden ist:

The image shows a screenshot of a Mac OS X desktop. At the top, the system status bar shows the date and time as 'Fr, 22. Apr, 18:36'. Below the status bar is the 'DPCIManager' application window. The window has a menu bar with 'Status', 'PCI List', and 'Misc'. The main content area is a table with columns for Vendor, Device, Sub Ven, Sub Dev, Vendor Name, and Device Name. The table lists various hardware components, including Intel Corporation devices and a Centrino Advanced-N 6205. Below the DPCI Manager window is the 'USB Device Tree' window. It shows a hierarchy of USB devices: 'USB 2.0 Bus' containing a 'Hub' with 'HP HD Webcam [Fixed]' and 'WiFi'; another 'USB 2.0 Bus' containing a 'Hub' with an 'EMV Smartcard Reader' (highlighted with a green box) and 'BCM20702A0' (also highlighted with a green box); and a 'USB 3.0 Bus'.

Beitrag von „derHackfan“ vom 22. April 2016, 18:49

[@griven](#) Nö, geht nicht!

[@al6042](#) Nö, ist nicht da!

Ich verstehe das einfach nicht, auch unter Linux läuft nur WLAN aber kein Bluetooth, als wenn ich die Seuche an den Händen beim Einkaufen habe.

Beitrag von „YogiBear“ vom 22. April 2016, 18:52

Nur mal so zur Sicherheit: Was steht denn auf der Karte?

Beitrag von „derHackfan“ vom 22. April 2016, 19:06

Das was da drauf stehen sollte Combo Karte ...



Beitrag von „YogiBear“ vom 22. April 2016, 19:31

Okay, das paßt schon mal - nicht das dir eine BCM943225HM(S) geschickt wurde...


Wenn du die Intel-Karte eingebaut hast, taucht dann etwas unter den USB-Geräten auf?

Beitrag von „derHackfan“ vom 22. April 2016, 19:38

Sie taucht ja nicht mal unter Linux auf ...

Kann mir jemand einen funktionierenden Link geben für Windows 7 64Bit WLAN und Bluetooth?



Dieser Mist aus dem [OS-Shop](#) geht nicht und das Passwort OS-Shop stimmt auch nicht ... 

Beitrag von „al6042“ vom 22. April 2016, 19:42

Wie ist dass denn eigentlich bei diesen Teilen...

Muss da nicht ein Kabel für den USB-Connect angebracht werden?

liegt es vielleicht daran?

Beitrag von „Nightflyer“ vom 22. April 2016, 19:46

Beim Chinesen Ali steht:

Zitat

Supported Operating Systems

XP/Win8/ WIN8.1/ WIN10/ MAC OS

Not for Win 7!!

Beitrag von „griven“ vom 22. April 2016, 21:41

Im Anhang sollten die passenden Treiber für WIN 7 64Bit sein 😄

Beitrag von „derHackfan“ vom 22. April 2016, 22:36

Läuft immer noch nicht ... 😞

Diese Karte sollte auf keinen Fall einfach so empfohlen werden, das kommt zu sehr einem Lotteriespiel gleich, bei dem einen läuft und bei dem nächsten nicht. 🙄

Einzig die original Intel Centrino Combo Karte wird unter Linux und Windows vollständig erkannt, dadurch habe ich nichts gewonnen ausser Kopfschmerzen.

Beitrag von „griven“ vom 22. April 2016, 22:59

Naja oder einfach Pech gehabt. Wenn die Karte unter keinem OS korrekt erkannt wird kann es auch einfach ein Hardware Defekt sein und/oder der PCIe Slot ist nicht komplett beschaltet, das gibt es ja auch. Es ist ja vom Grundsatz her so, dass der WLAN Teil über PCIe angebunden ist und der BT Teil über USB jetzt mag es schon sein, dass die Centrino Karte nur die Signalleitungen für USB benötigt nicht jedoch den Strom (geteilt über PCIe Versorgung) und die AzureWave aber gerne einen voll beschalteten Slot haben möchte also neben PCIe und USB Signal auch noch USB Power. Ob das funktioniert oder nicht hängt dann letztlich davon ab ob der Hersteller des Notebooks da gespart hat oder nicht. Der Delta9 hat mit dem T61 eine ähnlich ernüchternde Erfahrung gemacht denn auch da ist der PCIe nicht komplett beschaltet und die ComboCard versagt ihm BT...

Beitrag von „YogiBear“ vom 22. April 2016, 23:36

Sofern zusätzlich ein USB-Anschluß für eine ComboKarte bemüht wird, wird bei diesen jedoch nur Strom abgegriffen, keinerlei Daten. Da zuvor eine andere Combokarte lief, würde ich sagen, dass der Anschluss volleschaltet sein müsste. Zumindest hatte ich mit Datenschaltung sowie Stromversorgung bislang keine Probleme, wenn zuvor eine Intel ComboKarte verbaut war.

Sofern gewünscht, kann ich mir die Karte mal ansehen...