

Erledigt

Bitte um Hilfe! OS X startet nicht nach Clover Installation.

Beitrag von „the_viking90“ vom 8. Mai 2016, 20:27

Guten Abend zusammen!

Mittlerweile hab ich es geschafft auf meinem Asus A55 Notebook via UniBeast 10.11 zu installieren.

Jedoch scheitert es am nächsten Schritt...

wenn ich via MultiBeast nur den Bootloader installiere plus die Kexte die er mir so oder so aufs Auge drückt startet mein Hackbook trotzdem nicht ohne den USB Stick.



jemand ne Idee woran mein Vorhaben scheitert?

Beitrag von „wellini“ vom 8. Mai 2016, 21:21

Boote vom Stick und lade Dir eine andere Cloverversion hier aus dem Downloadbereich und installiere den auf die HD.

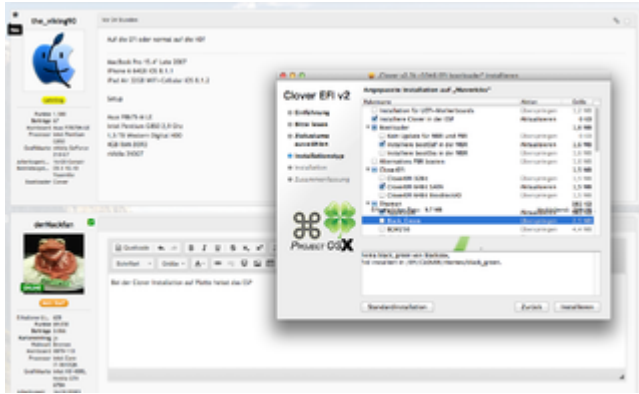
so hat es bei mir geklappt.

Beitrag von „the_viking90“ vom 8. Mai 2016, 21:34

Auf die EFI oder normal auf die HD?

Beitrag von „derHackfan“ vom 9. Mai 2016, 21:27

Bei der Clover Installation auf Platte heisst das ESP ... siehe Bild.



Allerdings würde ich erst mal auf einem kleinen USB Stick 1 - 2 GB üben, wenn dann alles läuft hast du ein Notfall-Medium zum booten, dann erst würde ich den Clover Bootloader auf der SSD/HDD installieren.

Wenn du keine Angst hast und bei einem möglichen Fehler oder einer Panik von vorn Anfangen möchtest, dann immer zu und zur Not rufst du ganz laut hier in deinem Thread um Hilfe. 😊

Beitrag von „the_viking90“ vom 10. Mai 2016, 20:39

Ist schon das 4. mal das ich das ganze installiere. Also Angst vor einem Neuanfang habe ich nicht. Der Stick mit UniBeast ist ja auch noch da.

Beitrag von „derHackfan“ vom 13. Mai 2016, 23:58

Gibt es denn schon einen neuen Stand der Dinge? 😊

Beitrag von „the_viking90“ vom 15. Mai 2016, 13:00

Nein, ich wollte es jetzt versuchen.

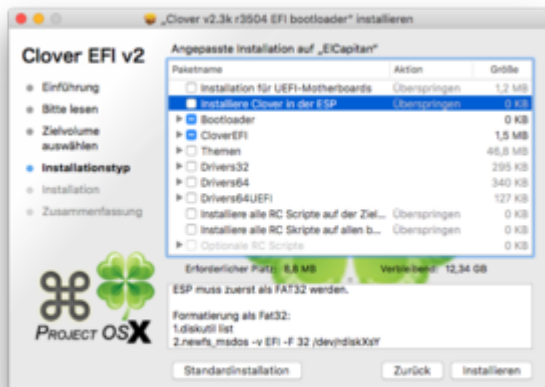
EDIT

Kein Erfolg, in der ESP installieren angewählt, ohne USB stick geht es nicht.

Kann mir einer evtl ne Hilfestellung geben was ich am besten anwähle damit Clover auch erfolgreich installiert wird?

Beitrag von „griven“ vom 24. Mai 2016, 23:37

Normalerweise reicht es aus im Installer von Clover den Haken bei "Installiere Clover in der ESP" gesetzt ist wichtig ist aber, dass man auch den Hinweis unten im Fenster des Installers beachtet damit das klappt.



Der wichtige Punkt ist, dass die ESP zuerst im Fat32 Format formatiert werden muss denn das ist sie von sich aus nicht und somit scheitert das schreiben der Clover Files in die ESP an der Stelle.

Beitrag von „the_viking90“ vom 25. Mai 2016, 18:55

Also verstehe ich das richtig, dass ich dann zwei Partitionen bei der Installation einrichten muss?

Wie groß sollte diese Partition ausfallen? Ich hatte immer Gedacht, dass sich der Bootloader in die EFI-Partition installiert.

Was wähle ich am besten noch alles an um noch weitere Fragen zu vermeiden?

Ich hab schon festgestellt das ich einen Stick für EFI Systeme erstellen musste damit das ganze bootet. Legacy Mode hat in keiner Art und Weise auch nur irgendwas bewegen können. Ich schreib gleich mal die Daten von dem Notebook in die Signatur damit man nicht ständig suchen muss.

Beitrag von „lhanke28“ vom 25. Mai 2016, 19:59

Ich bin jetzt etwas verblüfft.

[@griven](#)

Weshalb muß die EFI Partition mit Kommandozeilentools noch als fat32 formatiert werden. Ist sie doch eigentlich schon durch die OSX Partitionierung. Oder kommen die Probleme, wenn man vorher mit Chameleon 'rumgemacht' hat?

Beitrag von „the_viking90“ vom 25. Mai 2016, 20:10

Sorry...jetzt versteh ich nur Bahnhof...

Beitrag von „griven“ vom 25. Mai 2016, 20:33

Wenn man eine Platte in OS-X GUID partitioniert ist zwar in der Regel schon eine ESP (EFI Partition) vorhanden allerdings ist diese nicht bindend auch im Fat32 Format formatiert. Clover

aber auch OZ benötigen die Partition aber im FAT32 Format um ihre Daten dort ablegen zu können. Wenn sich Clover nun per se nicht in der ESP installieren lassen möchte (normalerweise bricht der Installer mit einem Fehler ab) kann es nicht schaden die Partition über das Terminal schnell im Fat32 Format zu formatieren um auf Nummer sicher zu gehen.

Beitrag von „the_viking90“ vom 25. Mai 2016, 20:35

Wenn ich über clover die efi mounte und die dann formatiere, hab ich dann keine Probleme um später kexte etc zu installieren?


Kann mir jetzt einer sagen was ich machen muss?

Beitrag von „griven“ vom 25. Mai 2016, 21:03

Warum über Clover mounten? Mach es doch so wie es unten im Installer beschrieben steht die Anleitung ist doch Step by Step und nahezu narrensicher?

Einmal als Fat32 formatiert lässt sich Clover auch in der ESP installieren. Nachdem das erledigt ist kannst Du die EFI Partition zum Beispiel mit dem CloverConfigurator mounten und dort dann Deine Texte, DSDT oder was immer Du brauchst in den entsprechenden Ordnern ablegen.

Beitrag von „the_viking90“ vom 25. Mai 2016, 21:21

 Genau das ist es ja, ich hab jetzt noch mal ne Installation gemacht mit 2 Partitionen. Läuft immer noch nicht. Ganz so narrensicher scheint es doch nicht zu sein

Beitrag von „griven“ vom 25. Mai 2016, 21:30

Du mußt keine Extra Partition erstellen. Sobald Du im Festplattendienstprogramm die Festplatte als GUID partitionierst und mit HFS+ formatierst wird die ESP (EFI Partition) automatisch am Anfang der Platte erstellt. die ESP ist relativ klein im Normalfall nicht größer als 200MB. Geh also wie folgt vor:

1. OSX installation starten
2. Im Festplattendienstprogramm (Leiste oben -> Dienstprogramme) partitionierst Du die Platte neu (1 Partition typ GUID und Format HFS)
3. Auf diese Partition wird jetzt OS-X installiert
4. Nach Abschluss der Installation den Rechner vom Stick starten und die eben durchgeführte Installation zum starten wählen
5. [Clover installieren](#), die Installation auf die ESP erfolgt automatisch sobald der entsprechende Haken im Installationsprogramm von Clover gesetzt ist
6. Alle nötigen Treiber auf die ESP kopieren (bleibt nach der Installation gemounted)
7. Neustart von der Platte und fertig 😊
8. Feintuning....

Eigentlich nicht schwer wenn man das ganze so angeht wie man es auch auf einem MAC machen würde denn der hat auch eine ESP und das ganz ohne das man vorher mehrere Partitionen angelegt hätte.

Beitrag von „the_viking90“ vom 25. Mai 2016, 21:33

Genau daran scheitert es. Ich setze den Haken für die Installation in der ESP, starte neu und lande im BIOS. Deswegen versteh ich nicht was ich falsch mache.

Ich starte jetzt noch mal ne saubere Installation und fange dann noch mal von vorn an. Irgendwie werden wir schon zu einer Lösung kommen.
Gibt es noch andere Haken die ich setzen muss für Clover? Nicht das ich etwas dabei übersehe.

Beitrag von „griven“ vom 25. Mai 2016, 21:41

Hum bootest Du im UEFI oder im Legacy Mode?

Wenn UEFI Mode dann musst Du auch Installation für UEFI Motherboards wählen und zudem im Bios den Secure Boot abschalten damit es klappt.

Beitrag von „the_viking90“ vom 25. Mai 2016, 21:44

Also als ich mich durchprobiert hab hatte Legacy Mode nicht funktioniert, UEFI Modus scheint zu gehen (Installation läuft grade).

Nicht das ich was dabei vergesse. Das Bios sieht aus wie ein klassisches Bios aber der installationsstick läuft auf UEFI. Also scheine ich doch ein EFI board zu haben.

Das Notebook ist ein A55V
Intel Pentium B970 2,3Ghz
4 GB Ram
Geforce 610M 2GB

Nach der Installation von Clover war die EFI nicht gemounted, und ich lande immer noch im bios

korrektur. ich lande jetzt in clover, jedoch bootet er nicht. sprich, kein Apfel und nur schwarzer Bildschirm.

wenn ich über den stick boote nimmt er auch den bootloader vom stick. ich kann dann 2 mal auswählen welche clover options ich nehme. hab die vom usb gelöscht und die von der HDD hinzugefügt.

Wenn ich mit -v boote kommt nur eine Zeile mit Pluszeichen. Ist das jetzt eine Sache der config? Wegen Bootvolume?

Beitrag von „griven“ vom 25. Mai 2016, 23:25

Nö, da fehlen einfach noch die passenden Treiber auf der Platte...

Punkte sind immer fehlender AptioFix sprich hier kann der Kernel nicht geladen werden zudem

ist ohne bearbeitete config die [SIP](#) in voller Pracht aktiv was auch zu Problemen führt...

Beitrag von „the_viking90“ vom 26. Mai 2016, 09:03

Okay. Kann man mir dann beim Feintuning denn ein wenig helfen? KextWizard und DPCIManager hab ich auf dem Rechner drauf. FakeSMC und NullCpu hab ich schon in sämtliche Verzeichnisse geladen. Welche Kexte sind unbedingt nötig? Welche Einstellungen in Clover muss ich beachten?

Folgendes Funktioniert noch nicht:

WLAN

Grafik (wird nur mit 4MB angezeigt)

Hilft vielleicht ein [BIOS Flash](#)? (Auf der Asus Seite werde ich nicht fündig)

letzen Endes wär es zumindestens schön wenn iMessage und iCloud funktioniert, ich weiss das ich irgendwann die Karte tauschen muss damit Handoff etc voll funktionsfähig ist.

Beitrag von „griven“ vom 1. Juni 2016, 21:55

Bestimmt lade doch einfach für den Anfang mal Deine aktuell genutzte config.plist und eine zum Board passende DSDT hoch und dann sehen wir weiter 😄

Beitrag von „the_viking90“ vom 2. Juni 2016, 19:37

DSDT hab ich keine (ich weiss auch nicht woher ich die beziehen kann?) config hab ich angehängen plus das was mit DPCI manager auslesbar ist. WLAN wär für den Anfang ne große Hilfe damit ich Clover auf den neusten stand bringen kann und evtl Treiber laden kann. Ich denke wenn ich Continuity und Handoff haben will muss ich die Karte tauschen wegen Bluetooth, das macht die Karte die installiert ist nicht.

Beitrag von „derHackfan“ vom 2. Juni 2016, 21:31

Wenn du den Clover Bootloader verwendest, dann drücke mal beim Start im Auswahlmeü die Taste "F4", damit erzeugst du die notwendigen Rohdaten.

Beitrag von „griven“ vom 2. Juni 2016, 21:43

Wlan ist hier leider schon ein Showstopper denn die verbaute AR9485 ist leider nicht wirklich kompatibel mit Yosemite und/oder ElCapitan. 😞

Was die Grafik angeht kannst du mal die config.plist aus dem Anhang probieren damit sollte das dann schon mal laufen 😄 Läuft denn die Lan Schnittstelle wenigstens?

Beitrag von „the_viking90“ vom 3. Juni 2016, 07:18

Leider muss ich jetzt alles neu installieren weil das System nicht mehr hochfahren möchte. icj Versuch es mal ohne kexte, so wie es aussieht erkennt er ja LAN von sich aus. Welche Karte müsste ich verbauen? Ich hab noch ein altes MBP aus 07 hier.

EDIT

LAN funktioniert, nur wie finde ich dann die Daten wenn ich F4 gedrückt habe? die Config probier ich jetzt gleich aus.

Die Config die ich geladen habe zeigt mir immer noch Monitor 4MB an, oder kann ich mit der config schon ohne stick booten?

Beitrag von „derHackfan“ vom 3. Juni 2016, 08:35

Du findest die Rohdaten für die zukünftige DSDT.aml unter ESP/EFI/Clover/ACPI/origin, die

einfach als Archiv hier hochladen.

Beitrag von „the_viking90“ vom 3. Juni 2016, 08:58

Okay, wie ist jetzt das weitere vorgehen bezüglich der Treiber um selbstständig booten zu können? ich hab die alte config gegen die neue von Griven ersetzt, jedoch ohne erfolg. Ich muss über den stick booten und dafür verwendet er die config aus dem installer. Soll ich die auch mal tauschen?

EDIT

Hab die config vom bootstick getauscht mit der config von griven. er bleibt in dem Bild was ich als Anhang habe stehen. Die alte Config hab ich noch gesichert. ich werd es noch mal mit der ausprobieren.

Beitrag von „lhanke28“ vom 3. Juni 2016, 10:57

```
<key>AsusAICPUPM</key>  
<false/>
```

Das sollte bei einem Asus Board wohl besser auf 'true' stehen, dann kommt auch diese KP nicht.

Beitrag von „the_viking90“ vom 3. Juni 2016, 11:15

Wo kann ich das einstellen?

ich hab jetzt auch mal den "F4" Teil hinter mich gebracht, ich hoffe das es das richtige ist.

Beitrag von „lhanke28“ vom 3. Juni 2016, 11:33

Textedit - und damit die config.plist von griven korrigieren. Oder eben mit dem CloverConfigurator.

Beitrag von „the_viking90“ vom 3. Juni 2016, 11:35

Ja, das hab ich schon verstanden, aber ich finde die sparte nicht in der ich es ändern könnte in clover.

Hab es gefunden und korrigiert....er bootet dafür rennt der Lüfter auf volle pulle und ich lande mittlerweile immer in clover statt in OS X.

mit der alten pliste die standardmäßig auf dem bootstick ist läuft er ohne Probleme durch. Können wir denn jetzt vielleicht bestimmen was ich bräuchte damit ich erst mal ohne stick booten kann? internet hab ich zwar nur mit Kabel dran, aber vielleicht kann ich ja die alte karte aus meinem MBP 07 nutzen? die sollte doch ohne weiteres funktionieren?

Beitrag von „lhanke28“ vom 3. Juni 2016, 12:32

Dann die Kurzfassung (ich bin nicht zu Hause).

Du kannst also Dein installiertes OS problemlos von Installstick (auf dem auch Clover drauf ist booten? Dann benenne doch den Clover Ordner auf Deiner Platte in meinetwegen Clover.original um und kopiere dafür das Clover Verzeichnis vom Stick genau dort hin und Stick raus und Neustart. Zwischen den Cloverversionen von Stick und HD sollten allerdings keine Welten liegen.

Beitrag von „the_viking90“ vom 3. Juni 2016, 13:30

jetzt tut sich nichts mehr. ich erstelle noch mal einen neuen bootstick und werde noch mal eine neue installation machen ohne clover und werde erst mal nur mit dem stick booten.

also, wir halten noch mal fest: das ganze Verzeichnis kopieren hat das ganze nicht wirklich gelöst & auch die korrigierte config hat mich immer wieder in den bootloader katapultiert. Kann doch nicht sein das das so ein Umstand ist?