

Erledigt

EDID

Daten

System/Library/Displays/Contents/Resources/Overrides eintragen.

Beitrag von „Banduri1984“ vom 17. Mai 2016, 19:29

Hallo Leute

Mein Display wirft sporadisch schlechte Bilder aus.
Nun gibt es diverse Anleitungen um dieses EDID Problem zu beheben.

Aber um dieses einzutragen muss ich aber an den Ordner **Displays** ran.

Pfad: System/Library/**Displays**/Contents/Resources/Overrides

Was ich gemacht habe ist:

- die [SIP](#) via Clover deaktiviert
- versteckte Dateien anzeigen via Terminal aktiviert.
- Desktop-Finder-GO- ALT Taste auf der Tastatur- dann auf LIBRARY

Weder bei mir auf dem Laptop noch auf dem Desktop ist dieser Ordner **Displays** zu finden.
Ich lese hier von "You have to override the files".
Keine Ahnung was das bedeutet.

Auf keiner Seite habe ich eine Antwort gefunden.

Gruss

Bei mir fehlt auch der System Ordner direkt am Anfang.

Er schickt mich im Finder über mein Benutzeraccount in irgendeine Library.

Was bleibt mir übrig

Suchen suchen suchen

Gruss

Beitrag von „al6042“ vom 17. Mai 2016, 20:44

Ach was...

gehe doch mal ins Terminal und gib dort den Befehl ein

Code

1. `cd /System/Library/Displays/Contents/Resources/Overrides`

wenn du dann ohne Fehlermeldung drinnen bist, nutzt du den Befehl

Code

1. `ls -l`

und siehst dann hoffentlich auch die Ordner, die ich dir oben im Screenshot gezeigt habe...

Beitrag von „Banduri1984“ vom 17. Mai 2016, 21:08

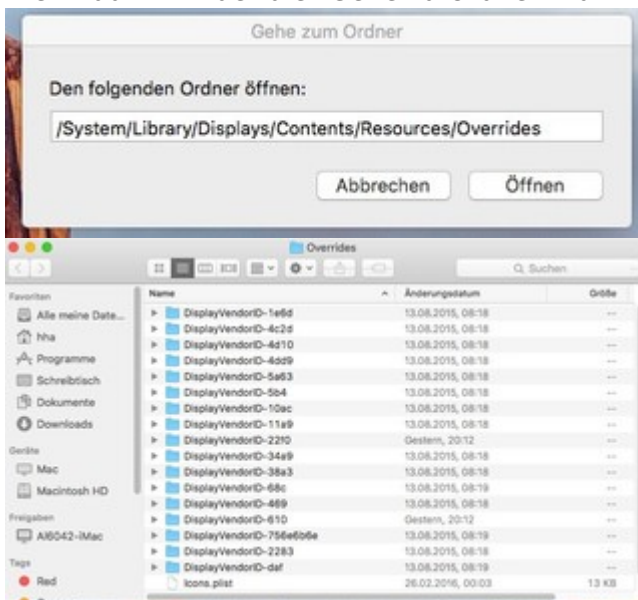
Hammer hat funktioniert.

Danke

Beitrag von „al6042“ vom 17. Mai 2016, 21:18

Gern geschehen...

Wenn du im Finder die "Gehe zu Ordner" Funktion nutzt, kommst du eigentlich auch gut hin:



Beitrag von „apfelnico“ vom 18. Mai 2016, 09:18

[Zitat von Banduri1984](#)

Desktop-Finder-GO- ALT Taste auf der Tastatur- dann auf LIBRARY

Da landest du in einen anderen Library-Ordner. Und zwar im Benutzer-Ordner. Nicht System.