

Erledigt

Asrock Z77m

Beitrag von „munkken“ vom 17. Juni 2016, 14:22

Hey alle zusammen, Ich habe ein Problem ich habe diesen Mod ASRock-Z77M geflasht, alles läuft Wunderbar ohne Probleme das einzige was ich Installieren musste waren RT8111 Treiber, so nun zum Eigentlichen Problem, Ich weis nicht woran das genau nun liegt aber meine Datenplatte von 1 Tb wird entweder nicht erkannt oder sie wird Kurz erkannt und dann verschwindet sie Plötzlich mit der Meldung (Nicht korrekt ausgeworfen), komisch finde ich auch das alle beiden sowohl die SSD und auch 1 TB platte als Externe erkannt werden. Habe auch schon andere SATA Ports Probiert leider kein erfolg das selbe Spielchen. die SSD ist auch auf SATA 0 angesteckt. komme echt nicht mehr weiter evtl weis jemand Rat? Bin für jeden Hilfe Dankbar.

Ich weis meisten würden sagen Warum Ozmosis und nicht Clover oder ähnliches, ich wollte mal was neues Ausprobieren und das war der Ozmosis da ich den noch nie getestet habe 😊

Wenn ihr mehr Daten braucht einfach bescheid sagen.
bei mir läuft El Capitan 10.11.5

Mit freundlichen Grüßen
Alex

Beitrag von „derHackfan“ vom 17. Juni 2016, 19:37

Ist bei meinem ASRock Z77 Pro4 auch so, wenn ich Ozmosis nutze sind die Festplatten gelb, da hilft nur der (mir ist der Name entfallen) Kext.

Wenn ich aber den Clover Bootloader nutze, dann werden die Festplatten als interne erkannt, da braucht es keinen weiteren Kext.

Scheint wohl an dem begrenzten Platz im BIOS/UEFI zu liegen, wobei ich nicht mal Ethernet en0 zum Build-In überreden konnte.

Beitrag von „munkken“ vom 17. Juni 2016, 19:59

Hmm... sind es evtl. die SATA Treiber was ich installieren muss?

Gruß
Alex

Beitrag von „derHackfan“ vom 17. Juni 2016, 20:54

Jau, das ist es ... AHCI 3rd Party ... entweder in die EFI ablegen oder nach System/Library/Extensions installieren.

Gibt es hier [AHCI 3rd Party](#)

Beitrag von „munkken“ vom 17. Juni 2016, 21:07

ok Danke ich werde es mal Probieren und Berichten

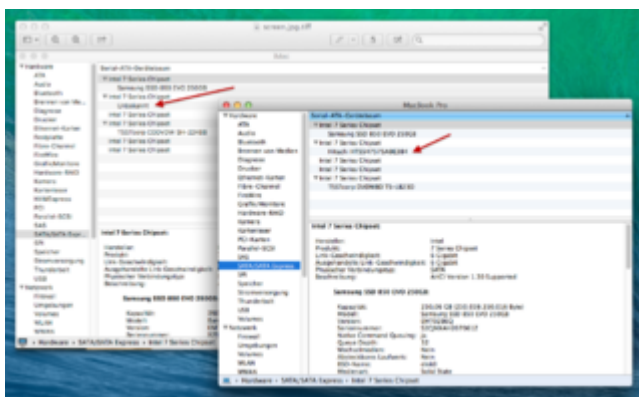
edit. Vielen dank jetzt zeigt er mir die HDD nicht mehr in Gelb an 😊 aber ein Problem besteht immer noch und das ist die Daten Platte kurz erkannt wird dann kommt Oben Rechts das hier Nicht korrekt ausgeworfen etc. Obwohl das ne Interne Platte ist.

Hatte auch schon mal Versucht die 1Tb Platte zu Formatieren aber, gescheitert, die wird nicht in Windows 10 oder OSX im Installier erkannt im Bios wird sie aber erkannt.

hab mal was gefunden evtl. liegt es daran? unter Intel 7 Serie Chipset steht Unbekannt

Beitrag von „derHackfan“ vom 17. Juni 2016, 21:41

Das könnte sein, siehe mal mein Bild über deinem Bild, ein mal unbekannt und ein mal bekannt.



Beitrag von „munkken“ vom 17. Juni 2016, 21:51

ok und an was kann es liegen, das der nicht richtig erkannt wird? Liegt es am Ozmosis oder fehlen mir noch kexte?

Beitrag von „derHackfan“ vom 17. Juni 2016, 21:56

Ich bin ja kein Ozmosis Experte und müsste da auch andere Fragen, [@griven](#) [@al6042](#) [@Delta9](#) können sicherlich genaueres zu dem Problem sagen.

Beitrag von „al6042“ vom 17. Juni 2016, 21:58

Es bietet sich die Nutzung einer gepatchten DSDT an, da kann auch der Kram eingebaut werden....

Beitrag von „munkken“ vom 17. Juni 2016, 22:09

Danke für die Info woher bekomme ich den die DSDT. Oder muss ich die selbst Herstellen, den man findet kaum was für das Asrock Z77m was. Oder bin einfach nur Blind.

Beitrag von „al6042“ vom 17. Juni 2016, 22:18

Die DSDT ist Bestandteil des BIOS.

Ich kann diese aus dem aktuellen ROM extrahieren und entsprechend der von dir eingesetzten Hardware und den grundsätzlich benötigten Einträgen patchen.

Danach muss diese gepatchte DSDT.aml auf die versteckte EFI-Partition in den Ordner /EFI/Oz/Acoi/Load kopiert und der Rechner neu gestartet werden...

Das wär's dann auch schon... 😊

Beitrag von „munkken“ vom 17. Juni 2016, 22:20

Das wer echt Super wenn du dies machen könntest 😊 sehr nett, brauchst du den von mir weitere Daten? Den bis jetzt gibt es ja nur ein Asrock Z77m mit dem OZ Bios

Achja bei mir Funktioniert kein APP Store und so nur iTunes, habe schon alle Anleitungen Probiert was es hier gab, aber kein erfolg kriege immer ne Fehler Meldung, Ethernet ist bei mir

auch auf en0

hier ist noch eine default.plist vom OZ weis nicht ob du sie brauchst

Beitrag von „al6042“ vom 17. Juni 2016, 22:32

Nope... ist zwar sehr hübsche, aber die brauche ich nicht... 😊
Anbei die gepatchte DSDT...
Versuche danach mal den AppStore... 😊

Viel Erfolg...

Beitrag von „munkken“ vom 17. Juni 2016, 22:40

Dankeschön für deine mühe ich werde es gleich mal testen und hoffe das alles läuft 😊

Beitrag von „al6042“ vom 17. Juni 2016, 22:41

Ich auch... 😊
Ich meine, ich hoffe, dass danach alles läuft... 😊

Beitrag von „munkken“ vom 17. Juni 2016, 22:48

Hmm... ok zwar Zeigt er mir nicht mehr das Unbekannt an aber die 1TB platte ist nicht da 😞

Beitrag von „al6042“ vom 17. Juni 2016, 22:50

Zeig mal einen Screenshot des Bereichs PCI (3 Zeilen oben drüber)

Beitrag von „munkken“ vom 17. Juni 2016, 23:04

ok mom

Beitrag von „al6042“ vom 17. Juni 2016, 23:20

Ok.. Teste bitte mal schnell den AppStore und dann solltest du mal das Tool [DPCI-Manager](#) nutzen und je einen Screenshot vom "Status" und "PCI-List" Fenster posten.

Dazu bitte noch einmal das Programm [IORegistryExplorer](#) ausführen, das angezeigt "Ergebnis" als .ioreg-Datei Sichern und gezippt bereitstellen...

Auf deinem Board sind SATA2 und SATA3 Ports verbaut.

Ich muss mit diesen Infos prüfen, welches Gerät das ist und an welchem intern Bus das Dingen läuft.

Beitrag von „munkken“ vom 17. Juni 2016, 23:25

Hi ok werde ich gleich machen Danke

und der APP Store geht immer noch nicht kommt immer ein Fehlermeldung * Beim Anmelden ist ein unerwarteter Fehler aufgetreten *

Beitrag von „al6042“ vom 18. Juni 2016, 00:37

Ok,

ich habe die DSDT nochmal angepasst um dein AppStore-Problem zu lösen, aber ich habe keine Hinweise auf einen weiteren SATA-Controller gefunden.

Ich würde dich bitten, die "fehlende" Festplatte an einen anderen SATA-Port auf dem Board anzuschliessen und es noch mal zu testen.

Natürlich mit der neuen DSDT...

Beitrag von „munkken“ vom 18. Juni 2016, 01:15

ok danke werde ich gleich mal Testen.

edit. wo ich das gemacht habe und anderen Port probierte ging es erst nicht hab dann noch mal Ausgemacht und einfach mal ein anderen Sata Kabel genommen und zwar habe ich das vom DvD Laufwerk genommen und da wo das DvD Laufwerk drin war habe ich die 1TB ran gemacht und den DvD Laufwerk in ne anderen und nun funktioniert es wie es soll mit der 2t Platt, danke für deine Hilfe bin froh das ich dank deiner Hilfe doch noch geschafft habe das Laufwerk zum laufen zu bringen 😊

edit2. ok war nicht auf dauer habe das Gefühl das die HDD nach einer gewissen zeit einfrieren tut 😞

nur das der APP Store immer noch nicht läuft warum auch immer 😞

Beitrag von „al6042“ vom 18. Juni 2016, 10:28

Dann sollten wir im Laufe des Tages mal eine kleine Teamviewer Sitzung abhalten und das AppStore Problem beheben... 😊

Was die SATA-Geräte angeht, würde ich mal darauf achten, ob deren Strom-Zufuhr vielleicht auch getauscht werden kann.

Auf dem Board wird die Hot-Plug-Funktion für SATA-Anschlüsse unterstützt und wenn da dein Netzteil einen "Hauweg" hat, könnte das der Ursprung deines Problems sein. (Siehe Seite 37/38 der Bedienungsanleitung)

Beitrag von „munkken“ vom 18. Juni 2016, 13:49

Hey Danke können wir gerne machen, werde mal das mit dem Netzteil probieren

Gesendet von iPhone mit Tapatalk