

**Erledigt**

## **Asus X53SM Intel HD 3000 installieren?**

**Beitrag von „Leky24“ vom 18. September 2016, 14:54**

Hi bin neu hier und sorry falls ich den Beitrag vielleicht falsch poste kenn mich hier noch nicht so aus hab mich hier angemeldet weil ich gehofft hab das mir hier vielleicht jemand helfen kann ich bekomme leider den grafiktreiber nicht installiert stick ist bereits erstellt und os x ei capitan 10.11.5 läuft ebenfalls postinstall hab ich im moment noch nicht installiert weil ich es grad frisch installiert verwende legacy boot mode als bootloader benutze ich clover

<http://m.emag.ro/laptop-asus-c...53sm-sx086v/pd/EZ99TBBBM/>

sollten weiter technische daten noch benötigt werden ergänze ich den Beitrag würd mich freuen wenn dann läuft ich wollt im moment nur die intel hd3000 zum laufem bekommen weil ich mir nicht sicher bin ob es mit der gt630 funkoniert

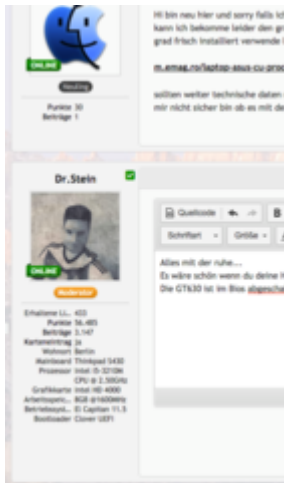
---

**Beitrag von „Dr.Stein“ vom 18. September 2016, 15:11**

Hallo und Willkommen im Forum [@Leky24](#)

Alles mit der ruhe...

Es wäre schön wenn du deine HardwareDaten in dein Profil einträgst.



Die GT630 ist im Bios abgeschalten?

---

### Beitrag von „Leky24“ vom 18. September 2016, 15:17

Boaa super danke für die schnelle rückmeldung bin grad mit dem ipad auf der seite und da will die touch funktion manchmal nicht und auf dem laptop ist osx installiert ohne treiber aber ich such mal wo ich die daten eintragen kann

---

### Beitrag von „Dr.Stein“ vom 18. September 2016, 15:20

Klick auf dein Profilbild & dann im Reiter "über mich" 😊

Deine Grafik lässt sich bestimmt mit einer DSDT machen.. frag dazu mal unseren guten [@al6042](#) der hier auch grade im Thread rumschwirrt 😄

---

### Beitrag von „Leky24“ vom 18. September 2016, 15:24

Ja mach ich danke 😊

---

### **Beitrag von „DelphiXE“ vom 18. September 2016, 16:21**

Ich denke das kann man auch (Jedenfalls die Intel HD) mit dem Fake PCIID.Kext und der entsprechenden ig-plattform machen. Die Plattform muss in clover eingefügt werden. wenn du willst kann ich mal über deine Config.plist drüber schauen.

Und mach bitte mal einen Screenshot von dem Fenster "Über meinen Mac".

---

### **Beitrag von „Leky24“ vom 18. September 2016, 16:29**

Wow danke für die schnelle antwort hab grad das osx frisch installiert hab noch kein post install gemacht und noch keine treiber wie wlan installiert soll ich ganz normal mit multibeast instalieren oder kannst du da was anderes empfehlen danke nochmal für die hilfe hänge da schon paar tage dran und schon ca. 5 neu installiert schreib grad vom ipad deswegen sorry falls es etwas dauert

---

### **Beitrag von „jboeren“ vom 18. September 2016, 16:43**

Hallo! Willkommen im Forum! Am besten du benutzt gar kein Multibeast... Es gibt bessere und transparente lösungen!

---

### **Beitrag von „DelphiXE“ vom 18. September 2016, 16:56**

Bitte KEIN MultiBeast. das zerstört das komplette System nur. Unibeast ist zum Anfangen ganz

gut, weil es halt unaufwendig ist. Aber Multibeast kannst du vergessen, zumal da nicht alles drin ist. Installiere bitte einfach normal Clover und die FakePCIID kexte und poste die config.plist dann im Forum.

---

### **Beitrag von „Leky24“ vom 18. September 2016, 17:10**

Ok danke kann jemand vielleicht link schicken was ich da am besten verwenden soll

---

### **Beitrag von „DelphiXE“ vom 18. September 2016, 17:16**

Wie verwenden soll?  
Meinst du ne kext liste?

---

### **Beitrag von „Leky24“ vom 18. September 2016, 17:32**

Sorry ich bin noch nicht so erfahren mit unibeast erstellt man den stick colver instalirt man den bootloader kext sind dann treiber oder programme die über die anwendung kexty ulltiy installiert werden oder ? Und eine frage noch wenn ich bei der installation von ei capitan disk utility die patitionen lösche löscht er auch die efi patiotion automatisch weil die wird mir nicht angezeigt ?

---

### **Beitrag von „DelphiXE“ vom 18. September 2016, 17:43**

Also: erstmal würde ich dir empfehlen dir die FAQ durchzulesen. Danach hast du erstmal einen überblick, was geht, was nicht und wie der spaß, den du willst heißt. Danach können wir besser über deine Probleme reden.

---

## Beitrag von „Dr.Stein“ vom 18. September 2016, 21:51

<https://www.youtube.com/watch?v=7AXZsXLTpI4>

So wie in meinem Video erstelle Ich immer die Sticks. Das war jetzt Speziell zu einem Gigabyte Board aber damit du eine Vorstellung davon bekommst... reicht das 😊  
Auf meinem Kanal findest du noch ein weiteres Video was auch noch mal wichtig wird für dich wenn es darum geht dein System anzupassen.

---

## Beitrag von „Leky24“ vom 6. Oktober 2016, 18:25

ok ich habs Geschafft die Grafikkarte zu nutzen 🐸 jetzt bräuchte ich etwas Hilfe weil ich langsam nicht mehr weiter weiß wie aktiviere ich QE CI ? und wie aktiviere IGPEenabler hängt das zusammen oder muss ich noch ne [kext installieren](#) ?

Würd mich freuen wenn mir da jemand weiter helfen könnte

---

## Beitrag von „griven“ vom 10. Oktober 2016, 22:58

Um welche Grafik geht es denn die HD3000 oder die Nvidia?  
Handelt es sich bei dem System um einen Desktop oder einen Laptop und wenn es ein Laptop ist kann die NVIDIA gesondert genutzt werden oder kommt Optimus zum Einsatz?

---

## Beitrag von „Leky24“ vom 22. Oktober 2016, 20:47

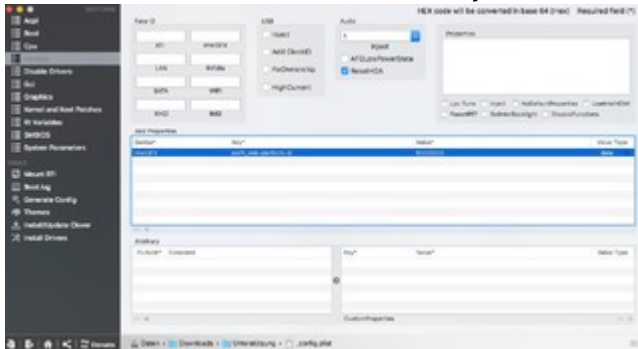
Die intel Hd 3000 auf meinem Laptop und die Nvidia nutze ich nicht bzw. habe ich diese deaktiviert ich weiß leider nicht wie ich im Moment QE / CI aktivieren kann oder was ich dafür benötige um es zu aktivieren als Bootloader verwende ich Clover hab mich in den Anfänger

FAQ durchgelesen

---

### Beitrag von „al6042“ vom 22. Oktober 2016, 20:53

Damit du mit Clover die HD3000 injecten kannst, musst du folgenden Eintrag erstellen:



und unter "Graphics" den Haken bei "Inject Intel" setzen.

---

### Beitrag von „Leky24“ vom 22. Oktober 2016, 21:00

habe ich bereits eingestellt und er bootet auch ohne Problem aber meine leiste ist immer noch nicht transparent 😞 gibt es da vielleicht noch andere Einstellungen die ich vornehmen kann ? würd mich freuen wenn mir da jemand helfen kann

---

### Beitrag von „al6042“ vom 22. Oktober 2016, 21:05

Poste doch bitte mal einen Screenshot aus dem Systembericht mit Fokus auf "Grafik/Monitore" und deine aktuelle Config.plist als [Dateianhang](#).  
Nutzt du auch eine DSDT?

---

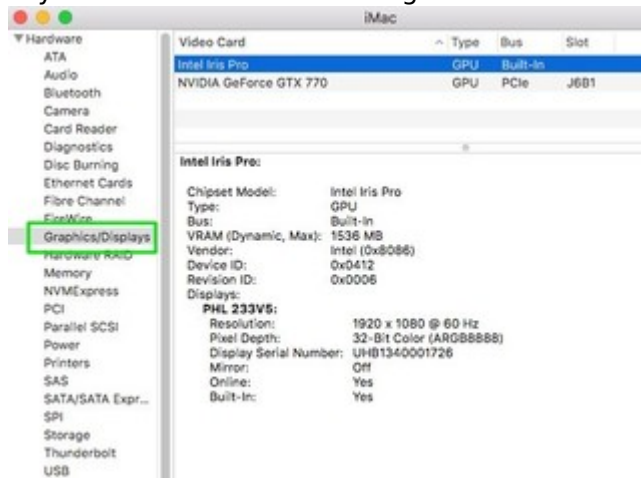
### Beitrag von „Leky24“ vom 22. Oktober 2016, 21:17

das mit dem Bild hochladen wird leider nicht so einfach gehen hab leider kein Handy Mehr 😞  
aber vielleicht find ich noch was womit ich es fotografieren kann screenshot während des bootvorgangs wird wahrscheinlich nicht gehen

---

## Beitrag von „al6042“ vom 22. Oktober 2016, 21:35

Den Systembericht öffnest du im laufenden OSX über das Apple-Logo -> "Über diesen Mac" -> "Systembericht" und sieht ungefähr so aus:



EDIT:

Ausserdem war der von mir oben gezeigte Eintrag in deiner Config.plist falsch eingetragen.  
Teste es mal mit der hier beiliegenden Version.

---

## Beitrag von „Leky24“ vom 22. Oktober 2016, 21:44

ja danke mache ich teste gleich die config  
hab die config getestet hat leider nicht geklappt

hab gelesen das man QE / CI mit IORegistryExplorer aktivieren kann weiß jemand wie das mit Programm funktioniert ?

---

**Beitrag von „griven“ vom 23. Oktober 2016, 00:19**

Ähm aber das sieht doch alles vollkommen richtig aus wie kommst Du drauf das QE/CI nicht aktiv wären?

---

**Beitrag von „al6042“ vom 23. Oktober 2016, 00:24**

Ich hasse es, wenn die Leute ihre Threads aktualisieren und ich es nicht mitkriege...  
Das passt doch einwandfrei... das Dock ist transparent... was will man mehr... 😊