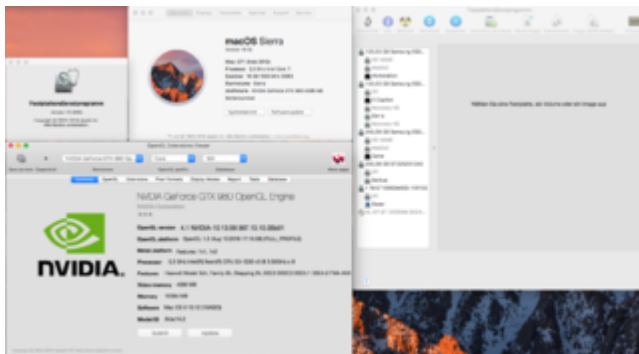


Erledigt

Festplattendienstprogramm (Disk Utility) Version 13 für macOS Sierra

Beitrag von „rubenszy“ vom 21. September 2016, 00:55

Da viele schon gemeint haben ob es wieder eines geben wird, Ja und hier ist es, in deutsch.



[Disk.Utility.13.for.macOS.Sierra.zip](#)

Beitrag von „cobanramo“ vom 21. September 2016, 21:35

das funzt aber ned 😊

gruss
coban

Beitrag von „griven“ vom 21. September 2016, 21:37

Doch tut es allerdings musst Du Sierra vorher schon erlauben Apps zu öffnen die nicht von

einem verifizierten Entwickler stammen 😄

Beitrag von „cobanramo“ vom 21. September 2016, 21:39

hoppla 😄
und wie tut man das wirst du gleich sagen oder? 😊

danke.

Gruss
Coban

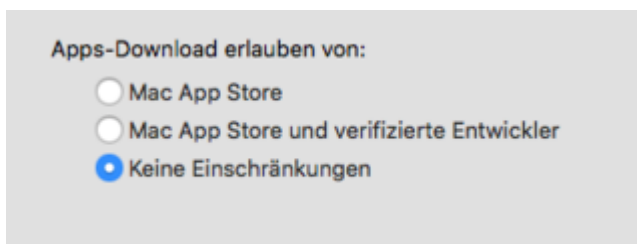
Beitrag von „rubenszy“ vom 21. September 2016, 21:41

Terminal öffnen das

Code

1. `sudo spctl --master-disable`

eingeben und schon ist das wieder möglich



Beitrag von „cobanramo“ vom 21. September 2016, 21:43

dachte ich mir schon wo zum geier ist das jetzt, daran wurde geschraubt.

danke jungs

Gruss

cobanramo

Beitrag von „kuckkuck“ vom 21. September 2016, 21:46

Sollte man es hiermit laufen lassen?

Code

1. defaults write com.apple.DiskUtility DUDebugMenuEnabled 1
-

Beitrag von „griven“ vom 21. September 2016, 21:47

Einfach kurz ein Terminal öffnen und folgenden Befehl eingeben

Code

1. sudo spctl --master-disable

und schon kann man an gewohnter Stelle auch wieder einstellen das man Software aus allen Quellen öffnen möchte...

Beitrag von „polaplex“ vom 21. September 2016, 21:54

erstmal besten dank fürs Posten habe es sehr vermisst gehabt. Ist das normal das er jedesmal wenn ich es starte nach mein Passwort fragt ?

Beitrag von „Dr.Stein“ vom 21. September 2016, 22:01

Bist du den bereits als Admin angemeldet ?

Beitrag von „cobanramo“ vom 21. September 2016, 22:02

nebenbei, kann das sein das am "Launchpad" auch was geändert wurde?
hab es umbenannt auf "Festplattendienstprogramm13.app" und ins Dienstprogramme reinkopiert.
über finder kann ichs starten, aber im launchpad ist es unsichtbar, als ob nicht vorhanden.

gruss cobanramo

Beitrag von „Dr.Stein“ vom 21. September 2016, 22:03

Manchmal dauert es etwas bis da neue Programme angezeigt werden.
Hast du direkt in Programme geschoben oder ausversehen in einen Unterordner ?

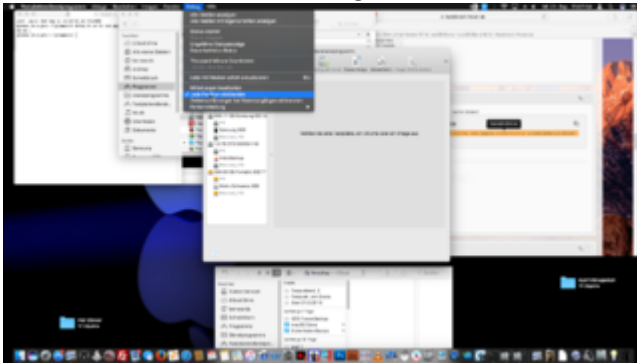
Beitrag von „cobanramo“ vom 21. September 2016, 22:12

hmm unter "Programme/Dienstprogramme" hab ichs.
anders ist auch das er nach anmelde fenster 2x mal auftaucht im Dock.

Beitrag von „MacGrummel“ vom 21. September 2016, 22:24

Ich parke sowas gleich ins Dock. Der Befehl, mit dem sich fremde Programme auch unter macOS Sierra öffnen lassen, bzw die passende Einstellung dazu wieder zurück kommt, funktionierte auch schon bei den Betas und steht u.a. im kleinen [Sierra-Update-Paket](#) und dank [@rubenszy](#) auch schon bei den laufenden Sierra-Installationen und natürlich beim [Sierra September-Verweis](#)..

Das mit dem Passwort und dem Doppel-Symbol hab ich auch. Das soll sicher nicht so.. Und man muss zum Anzeigen der EFIs natürlich wissen, wo das geht..



Beitrag von „polaplex“ vom 22. September 2016, 20:59

Bekomme es auf mein MBP nicht zum laufen. Nachdem ich das Passwort eingebe sehe ich noch kurz das Symbol im Dock und dann ist es schon wieder weg.

Beitrag von „Granten“ vom 23. September 2016, 23:47

weiß schon jemand wie man die Passwortabfrage weg bekommt?

Beitrag von „al6042“ vom 23. September 2016, 23:50

Die kriegst du garnicht weg, da um das alte FestplattenDienstprogramm ein Script "gewrappt" wurde, was das ausführen des Programms im "Sudo"-Modus ermöglicht. Dafür muss aber das Passwort abgefragt, bzw. eingegeben werden.

Beitrag von „Granten“ vom 23. September 2016, 23:52

hm ok. mir ist eben auch aufgefallen das es zum teil auf englisch ist. funktionieren die alten Wege wie bei 10.11 nicht mehr um die alte app zu bekommen?

Beitrag von „kuckkuck“ vom 24. September 2016, 00:00

Nein leider nicht...

Beitrag von „MacGrummel“ vom 24. September 2016, 01:01

Das liegt am drastisch gekürzten Programm-Code in Sierra. Der Installer hat ja nur noch 4,78GB, fast 2 weniger als der von El Capitan..

Beitrag von „Granten“ vom 24. September 2016, 09:21

das ist sehr schade gibt es inzwischen alternativ Programme die etwas taugen?

Beitrag von „al6042“ vom 24. September 2016, 11:24

Wofür?

Die Funktionen der Rechte-Reparatur wurden durch die "Erste Hilfe" ersetzt und das Mounten von EFI-Partitionen kannst du über das Terminal, dem Clover Configurator oder dem EFI Mounter erledigen.

Wenn du tatsächlich deine Partitionen verändern möchtest, kann es das aktuelle FestplattenDienstprogramm doch ziemlich gut...

Beitrag von „Sascha_77“ vom 24. September 2016, 11:44

Hier ein Tip wie man die Passwortumfrage umgehen kann.

Aber Vorsicht. Das Passwort steht dann in Reinform im AppleScript welches sich mit im Programm befindet. Haben andere Leute noch Zugriff auf den Rechner ist davon abzuraten bzw. generell ist sowas nicht empfehlenswert! Mit anderen Worten: Nutzung auf eigene Gefahr!!

Ihr öffnet:

Code

1. Festplattendienstprogramm.app/Contents/MacOS/execute.scpt

mit dem Scripteditor. Dann geht ihr in die Letzte Zeile und findet das hier vor:

Code

1. do shell script u_path with administrator privileges

Das ersetzt ihr durch:

Code

1. do shell script u_path password "DEIN_PASSWORT" with administrator privileges

Das Passwort wird nun nicht mehr abgefragt.

Beitrag von „MacGrummel“ vom 24. September 2016, 12:00

So ist das schon schön! Ich hab das Teil mit [einer kurzen Anleitung](#) gerade in den Download-Bereich verschoben, ich hoffe, [@rubenszy](#) hat da nichts dagegen..
Dein Skript für das Passwort sollte ich da vielleicht gleich einfügen..

Beitrag von „Sascha_77“ vom 24. September 2016, 12:01

Ja mach das.

Beitrag von „polyhistor“ vom 9. Dezember 2016, 22:46

Hallo Leute,

ich habe das selbe Problem wie "polaplex".

Bei mir öffnet sich das Program kurz und schließt sich sofort darauf wieder. Ich habe alle Anweisungen befolgt...und es immer wieder über das Terminal probiert, aber leider funzt nichts. Ich habe eine unsichtbare Partition mit 200GB die ich gerne wieder sichtbar machen wollte und auf Sierra und Win 10 aufteilen wollte.

Kann mir bitte jemand einen Rat dazu geben?

Danke.

Beitrag von „al6042“ vom 9. Dezember 2016, 23:16

Hallo [@polyhistor](#) und herzlich Willkommen im Forum... 😊

Es gibt das kleine, aber feine Programm [ESP Mounter Pro 1.6](#), dass dir beim Mouneten der sogenannten EFI-Partition helfen kann.

Ich verstehe aber nicht, was du damit meinst:

Zitat

Ich habe eine unsichtbare Partition mit 200GB die ich gerne wieder sichtbar machen wollte und auf Sierra und Win 10 aufteilen wollte.

Diese EFI-Partition sollte in der Größe nicht geändert werden.

Was genau hast du denn vor?

Und bitte trage deine Hardware Details entweder in deiner Signatur oder deinem Profil, im Bereich "Über mich", ein.

Beitrag von „griven“ vom 14. Dezember 2016, 00:02

Naja wenn die EFI Partition 200GB groß ist würde ich die in der Größe aber auch sehr dringend ändern wollen denn 200GB hat man ja im Normalfall nicht einfach mal so über 😄

Beitrag von „al6042“ vom 14. Dezember 2016, 00:15

Ups...

GB, MB... wo ist da heute noch ein Unterschied... 😊