

Erledigt

USB 3.0 Karte unter Sierra mit Clover (VIA Technologies - VL80x xHCI USB 3.0)

Beitrag von „MrLight“ vom 25. September 2016, 17:17

Hallo Forum,

nun habe ich mich entschieden auf Sierra aufzusteigen und muss vieles lernen. Da ich bisher unter 10.9 unterwegs war und mit Chameleon und den Extra Ordner usw, kam ich bis her ganz gut zu recht. Jetzt stehe ich vor dem Problem meine USB 3.0 Karte zum Laufen zu bringen.

Ich hatte es mit "RehabMan-Generic-USB3-2015-1215" probiert, also mit einem "GenericUSBXHCI.kext", doch damit hatte ich kein Glück, ist wahrscheinlich zu alt, es war für 10.11. Es passiert einfach nix. Hatte es mit "Kext Utility" installiert. Mit einem "GenericUSBXHCI.kext" hatte es damals unter 10.9 funktioniert.

Dann habe ich den modifizierten "AppleUSBXHCI.kext" heruntergeladen und einfach hineingesetzt, auch kein Effekt. Langsam weiss ich nicht mehr weiter. Auch ist das Wissen ein wenig verstaubt, nachdem man einmal alles installiert hat. Das ist das Übel an OS X man vergisst solche Dinge. 😞

Wenn mir jemand kurz zur Hand gehen könnte und ein paar Tips geben könnte was man noch ausprobieren kann, wäre ich dankbar.

LG

MrLight 😊

Habe ein ASUS P5W DH Deluxe Board, und von wem die USB 3.0 Karte ist, weiss ich nicht mehr, müsste den Rechner dafür aufschrauben.

Zur Not habe ich noch ein Win 7 System und 10.9 hier auf dem Rechner, wenn das hilft.

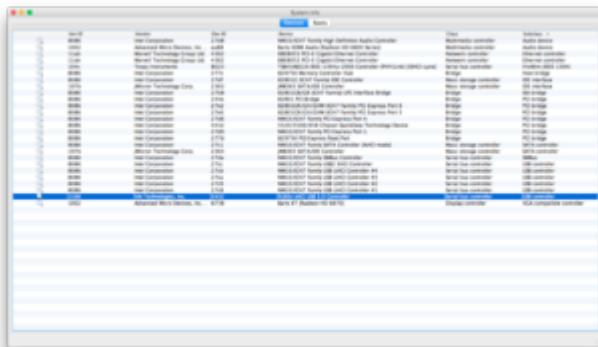
Beitrag von „ralf.“ vom 25. September 2016, 17:53

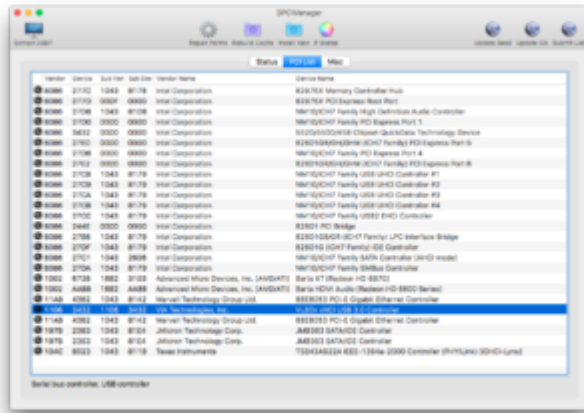
Check doch mal mit Sysinfo oder DPCI Manager welche Hardware das ist.
Im Downloadbereich

Beitrag von „MrLight“ vom 25. September 2016, 18:30

Hi, habe beide heruntergeladen und installiert.

Es ist "VIA Technologies - VL80x xHCI USB 3.0 Controller"





Hilf das weiter?

LG

PS: Mir ist noch was aufgefallen, wenn ich während des Betriebes eine 3.0 Festplatte verbinde, wird diese ganz normal gemundet, wird aber NICHT unter System Info > USB angezeigt. Auch das kopieren von Daten geht recht flott. Doch sie taucht nicht auf. Wenn ich jedoch versuche zu booten (nicht von USB), hängt das System immer in einer Schleife. Also Stürzt während des booten ab, und fängt wieder von vorne an...

Beitrag von „al6042“ vom 25. September 2016, 18:35

Hallo und herzlich Willkommen im Forum... 😊

Es wäre unglaublich hilfreich, wenn du deine Hardware-Details entweder in deiner Signatur oder deinem Profil, im Bereich "Über mich", eintragen würdest.

Damit würden sich einige aufwendige Frage/Antwort-Posts mit Leichtigkeit umgehen.

Beitrag von „MrLight“ vom 25. September 2016, 18:40

Habe ich erledigt, hoffe es ist so richtig...

Beitrag von „TakisGR“ vom 29. September 2016, 02:19

Sicher bin ich mir nicht ? aber ich glaube das wird Sierra nicht auf deine Kiste laufen, Versuch es lieber mit El cap

Beitrag von „Ka209“ vom 29. September 2016, 03:33

Signatur ist so in Ordnung... willkommen im Forum

Beitrag von „ralf.“ vom 29. September 2016, 08:32

[Hier](#) ist ein Kext der funzen könnte

Beitrag von „MrLight“ vom 1. Oktober 2016, 14:52

@ralf:

Habe dein Kext ausprobiert, in der EFI Partition -> EFI -> CLOVER -> kexts -> Other; wie auch mit Hilfe von "Kext Utility" unter S/L/E -> IOUSBHostFamily.kext -> Contents -> PlugIns installiert, beide kein Erfolg. (Natürlich nicht beides gleichzeitig. Trotzdem Danke.

[TakisGR:](#)

Nun ja das System läuft ja. Zwar noch einwenig unsicher, aber ich bin guter Hoffnung. Sollte ich es komplett zu laufen bringen, werde ich hier eine Zusammenfassung in einem neuem Thread posten, für die Nachfolger.

[Ka209:](#)

Danke, und auch gerne hier.

Ich glaube, ich werde das Problem mit der Hammer-Methode lösen, und die Karte rausreißen, und mir folgende Karte als Ersatz zulegen:

Inateck -> PCI-Expresskarte 5 USB 3.0 Anschlüsse KTU3FR-5O2I

Homepage: http://www.inateck.com/de/ajax/index/options/product_id/268/

Amazon: https://www.amazon.de/dp/B00FP..._em_r_mt_dp_dA57xb0BA0S0T

Ich hoffe ich darf den Link hier Posten, Ich habe gelesen diese funktioniert OTB.

Ich habe nur noch Sleep und Wake Up hinzubekommen. Also der Rechner geht zwar in den Sleep-Modus, nur wenn ich ihn aufwecke, bekomme ich nur einen blinkenden Cursor auf einem Schwarzen Monitor. Wenn jemand eine Idee hat, dann her damit. In der Zwischenzeit sehe ich mich im Forum um.

Für Tips wäre ich dankbar.

LG

Beitrag von „Werner_01“ vom 2. Oktober 2016, 20:15

Hi, MrLight,

... und du bist sicher, dass die KTU3FR-5O2I problemlos laufen wird?

Die hat einen externen Stromanschluss dran - so wie meine USB 3.0 Karte (ich muss mal schauen, wie die heißt) ... Und ich hatte damit bei meinen Versuchen, von Yosemite auf El Capitan (oder Sierra) upzudaten, ständig die "overcurrency detected"-Meldung.

Soweit ich inzwischen informiert bin, sollen die Inateck KT4004 oder KT4006 wohl das beste von denen sein für diesen Zweck. Die haben auch keine weiteren Stromanschlüsse dran. Ich denke/vermute, die verursachen in einem Mac-System Probleme.

Die KT4004 und KT4006 werde ich mir wohl mal einbauen - damit die Hardware bei meinen Experimenten nicht sofort streikt.

Viele Grüße
Werner

Beitrag von „MrLight“ vom 3. Oktober 2016, 01:41

Also mit absoluter Sicherheit weiss ich es erst, wenn ich sie eingesetzt habe,.. 😄

Ich beziehe mich da eher auf diesen Post: <http://www.insanelymac.com/forum/topic/28687-usb-3-0-karte-unter-sierra-mit-clover-via-technologies-vl80x-xhci-usb-3-0/>
und zwei mal unter "tony-mac-x-86", die ich anscheinend hier nicht posten darf, warum auch immer, findet man aber einfach.

ich hatte die Karte noch an paar anderen Stellen gesichtet, und werde sie einfach mal bestellen und es ausprobieren, wenn sie es nicht tut, dann sende ich sie wieder zurück. Berichte auf jeden fall hier.

Beitrag von „Werner_01“ vom 3. Oktober 2016, 11:00

Da bin ich mal gespannt.

Wenn das Ganze hier mit den anderen beiden Karten klappt, wie ich es mir denke, dann habe ich erst einmal erreicht, dass mir nicht schon die Hardware sofort beim Hochfahren aussteigt. Dann kann man mit Wechselplatten basteln, ohne jedes Mal die Kiste zu zerlegen. Ich habe ja hier auch noch eine PCI-Karte mit mit externer Stromversorgung drin und dazu Mac Pro 6.1 als Definition. Nur hat der echte Mac Pro ja gar keinen PCI-Slot mehr ... Das Teil, das

unter Yosemite noch läuft, muss ich für El Capitan zwangsweise ausbauen.
Was zwar sauteuer aber in Sachen Kompatibilität 1A sein soll, sind die Sonnet Allegro-Karten.

Beitrag von „centris“ vom 13. August 2017, 12:21

Hallo [@MrLight](#) hast Du die Karte unter Sierra zum Laufen gebracht?
Ich brauche nämlich auch eine USB3 Karte und stehe noch etwas auf dem Schlauch...

Beitrag von „vankomicin“ vom 31. März 2018, 21:01

Hallo [@MrLight](#),

sorry for English. I also have a P5w motherboard and want to do a fresh install of Sierra but am stuck at the beginning. I am not new to hackintoshes and have built many (10.11 on P5W also). How did you install Sierra? Clover version, kexts and config.plist settings would be very helpful. Thanks!