

Erledigt **VoodooSDHC ist zurück**

Beitrag von „Thogg Niatiz“ vom 13. Oktober 2016, 23:06

Es gibt wieder Hoffnung für die verloren geglaubten Kartenleser in den Notebooks in unserem Forum! Es ist noch nicht Weihnachten, aber ich wollte es euch im Angesicht des Weihnachtsgebäcks vor mir nicht länger vorenthalten 😊

Nach etwas Bastelarbeit ist es mir gelungen, die etwas eingestaubte Voodookunst wiederzubeleben und so den internen PCIe Kartenleser 197b:2391 in meinem HP EliteBook 8460P unter macOS Sierra wieder in Betrieb zu nehmen.

Leider ist diese Version kaum getestet, sollte aber problemlos funktionieren, wie in den Screenshots ersichtlich. Um deinen Kartenleser einzufügen sollte es reichen, VendorID und DeviceID des Kartenlesers in die VoodooSDHC.kext/Contents/Info.plist unter IONameMatch einzutragen. Wenn dein Kartenleser funktioniert oder du einen aktuellen IOReg Dump (IORegistryExplorer) postest, trage ich dein Gerät im nächsten Release nach. Mit der Zeit sollte diese Kext dadurch immer universeller werden. Wenn deine IDs eingetragen sind kann die Kext einfach in EFI/CLOVER/Kexts/[version]/ eingesetzt oder nach /S*/L*/E*/ oder /L*/E*/ installiert werden.

Derzeit sollten Kartenleser von JMicron, Ricoh und Texas Instruments unter macOS Sierra unterstützt werden.

Bitte testen und hier berichten, inklusive:

- IORegistryExplorer Dump als Anhang (notfalls gezippt)
- verwendete Karte (Kapazität, Typ: SD, SDHC, SDXC)
- Konsolen Log (Console.app, Suche nach "VoodooSDHCI")
- Besondere Vorkommnisse (Freeze, Abstürze, etc.)

Ein Dank gilt [@darkey1991](#), [@griven](#), [@neidersun](#) und [@Reprise80](#) für Inspiration und Unterstützung, und natürlich besonders VoodooLabs für den etwas betagten Sourcecode!

[VoodooSDHC.kext.zip](#)

Beitrag von „al6042“ vom 13. Oktober 2016, 23:39

Bei mir mag das irgendwie nicht funktionieren.

Mein T530 hat "<string>pci1180,e823</string>" als CardReader im DPCI Manager und die Info.plist des VoodooSDHC ist entsprechend eingerichtet.

Ich lasse den Kext aus der EFI heraus laufen, aber wenn ich eine SD-Karte einschiebe, hängt sich der Finder weg und ich kann nur einen Neustart per Power-Button anleihen...

Was fehlt mit denn noch?

Beitrag von „Bombeiros“ vom 13. Oktober 2016, 23:41

Ja stimmt, das gleiche habe ich auch, hängt sich komplett auf...

Beitrag von „j0nm1“ vom 13. Oktober 2016, 23:50

Der Kext funktioniert nur für Sierra, richtig? Ich hab den jetzt einfach mal bei mir getestet (unter El Capitan) und der Cardreader wurde trotz richtiger IDs nicht einmal erkannt. Wäre natürlich auch zu schön gewesen 😄

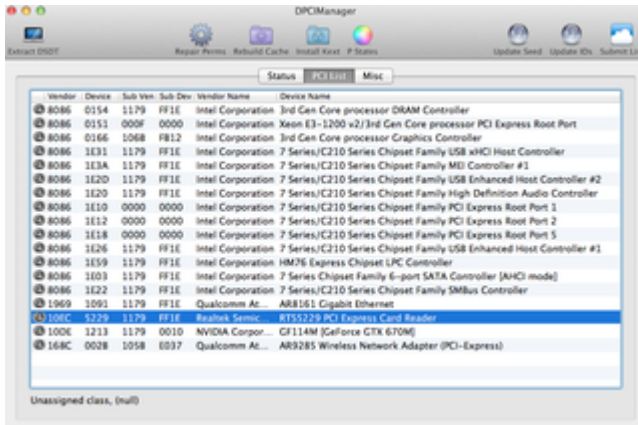
Beitrag von „Thogg Niatiz“ vom 13. Oktober 2016, 23:51

Könnt ihr mal bitte eure IOReg Dumps posten? Wenn möglich mit eingesteckter Karte, wenn es das System soweit zulässt und "nur" der Finder betroffen ist. Das Problem hatte ich auch den ganzen Tag über, aber jetzt funzt es. Vielleicht hilft euch dann ein DSDT Patch weiter, vielleicht fehlt aber auch noch was im Kext. Muss ich schauen...

Ein Test auf der El Capitan Installation von [@darkey1991](#) ist schon fehlgeschlagen, wobei ich eher sein System selbst als Größtfehler einschätze

Beitrag von „derHackfan“ vom 13. Oktober 2016, 23:58

Bei mir unter Yosemite funzt es nicht, obwohl die VendorID und DeviceID des Kartenlesers schon in der Info.plist enthalten sind.



Beitrag von „Thogg Niatiz“ vom 14. Oktober 2016, 00:16

Yosemite? Ich habe leider aktuell keine alten Systeme mehr laufen. Kannst du mal bitte in den System Informationen unter Erweiterungen schauen, welche Versionen IOKit, IOPCIFamily und IOStorageFamily haben?

Edit: Bei wem es sich aufhängt bitte mal mit der gesprächigen Variante schauen in der Konsole schauen, was VoodooSDHCI erzählt. Und ich würde bitte sehen, was der IORegistryExplorer weiß.

Beitrag von „al6042“ vom 14. Oktober 2016, 00:43

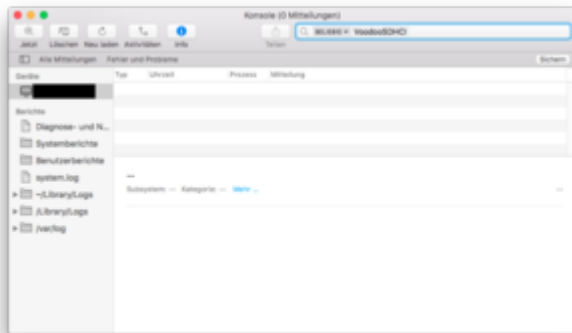
Ich kann dir nur den IOREG anbieten...

Wo sollte ich den vom Voodoo die Verbose Infos finden?

Beitrag von „Thogg Niatiz“ vom 14. Oktober 2016, 00:56

Ich sehe schon das Problem, aber ich habe noch keine Lösung dafür. Muss noch ein paar Sachen probieren.

Die Ausgabe kannst du in der Console auslesen:



Beitrag von „j0nm1“ vom 14. Oktober 2016, 01:16

Ja, also dann auch von mir die IOReg Datei. Ich hab' wie gesagt El Capitan in Verwendung und der DPCIManager listet den Cardreader mit Vendor "10EC" und Device "5209", allerdings wird die Kext nicht geladen (trotz meiner Meinung nach richtiger Bearbeitung).

ich hoffe du kannst damit etwas anfangen.

Beitrag von „Reprise80“ vom 14. Oktober 2016, 08:09

Erstmal ein **FETTES** Danke 😊 das du dich so ins Zeug legst dafür 😊 aber leider kann ich

kein erfolg melden, ich habe auch das problem das sich mein finder aufhängt, wenn ich die Karte paar mal raus und rein stecke 😞

EDIT : Hier meine IOREG mit deinem kext 😊

Beitrag von „Doctor Plagiat“ vom 14. Oktober 2016, 09:28



von mir auch ein recht herzliches 🙌 auch wenn es bei mir erstmal noch nicht funktioniert.

Es handelt sich um mein HP Envy mit EC und es tut sich gar nichts, als würde es keinen (PCIe)CardReader geben.

Im DPCI-Manager wird bei mir aber auch nur ein Realtek Semiconductor angezeigt. Das muss der CardReader sein, da ich keine andere Realtek-Hardware drin oder dran habe...

Vendor	Device	Sub...	Sub...	Vendor Name	Device Name
8086	1904	103C	80DF	Intel Corporation	
8086	1916	106B	80DF	Intel Corporation	
8086	1903	103C	80DF	Intel Corporation	
8086	9061	103C	80DF	Intel Corporation	
8086	903A	103C	80DF	Intel Corporation	
8086	9003	103C	80DF	Intel Corporation	
8086	9015	0000	0000	Intel Corporation	
8086	9048	103C	80DF	Intel Corporation	
8086	9021	103C	80DF	Intel Corporation	
8086	9070	103C	80DF	Intel Corporation	
8086	9023	103C	80DF	Intel Corporation	
8086	9031	103C	80DF	Intel Corporation	
8086	9060	103C	80DF	Intel Corporation	
8086	902F	8086	727D	Intel Corporation	
8086	9015	0000	0000	Intel Corporation	
10EC	522A	103C	80DF	Realtek Semiconductor Co., Ltd.	
14E4	4381	106B	0019	Broadcom Corporation	BCM4352 802.11ac Wireless Network Adapter

...und hier noch mein IOReg-Auszug mit eingelegter SD-Karte.

[MacBook Air.ioreg.zip](#)

Nachtrag: in Sierra habe ich die kext nach S/L/E installiert, aber auch hier gibt es keinen Erfolg zu vermelden. Den string hatte ich in Form von Vendor, Device eingetragen, ist doch

hoffentlich richtig.

Beitrag von „Thogg Niatiz“ vom 14. Oktober 2016, 15:02

Bei [@darkey1991](#), [@Doctor Plagiat](#) und [@j0nm1](#) wird VoodooSDHC gar nicht geladen. Entweder sind die IDs falsch eingetragen oder sie kommt einfach nicht damit klar, das Device PXSX zu finden. Ihr könnt mal versuchen, das Gerät in der DSDT in SDXC umzubenennen. darkey1991 findet es unter RP05, j0nm1 unter RP03 und Doctor Plagiat unter RP09. Nutzt auch die Daten aus meinem DSDT Patch für den Kartenleser im 8460P, vor allem den _DSM Teil. Dann im IORegistryExplorer schauen, ob die VoodooSDHC Kext von unten eingebunden wird. Darunter sollte dann auch noch IOBlockStorageDriver geladen werden, ähnlich wie im Screenshot. Ich schaue inzwischen, wie ich eure Realtek Geräte implementiere. Bisher sind nur Ricoh, TI und JMicron Geräte dabei. Leider habe ich selbst keinen Realtek Kartenleser und bin noch recht neu bei der Sache, es ist also etwas kompliziert.

[@al6042](#) dein Gerät ist zwar implementiert, ist aber anders als die anderen per USB angebunden. Du kannst dich auch gern mal am DSDT Patch bedienen, obwohl du das meiste darin wohl eh schon gemacht hast. Dein Leser heißt SDXC, wie es sich gehört 😊 Bei deinem IOReg ist mir aufgefallen, dass in IOBlockStorageDriver > Statistics die Werte alle auf 0 stehen. Das war bei mir anfangs auch so und erst mit etwas experimentieren änderten sich die Werte und damit wurde dann auch die Karte erkannt. Leider weiß ich nicht direkt, wie man die Werte beeinflussen kann...

Beitrag von „Doctor Plagiat“ vom 14. Oktober 2016, 17:00

Ich habe in der DSDT unter PR09 PXSX durch SDXC ersetzt. Ebenso bei den anschließenden Compiler-Fehlern. Das Ergebnis ist, dass jetzt im IOReg-Explorer unter PR09 SDXC steht. VoodooSDHC fehlt aber weiterhin.

Wenn ich den SDXC-Patch anwende, bekomme ich gleich in der ersten Zeile einen Compilerfehler "Input file does not appear to be an ASL or data table source file".

Beitrag von „Thogg Niatiz“ vom 14. Oktober 2016, 17:05

Der Patch hatte tatsächlich einen Fehler, du kannst den Patch bei deinem System aber nicht einfach so übernehmen - du hast keinen 8460P. Hab den Fehler im Patch oben behoben. Überlege dir gut, welche Patches bei deiner DSDT Sinn machen - notfalls trägst du die Änderungen händisch an die richtigen Stellen ein.

Beitrag von „Doctor Plagiat“ vom 14. Oktober 2016, 17:20

Danke Dir. Ja, ich wollte den Patch noch anpassen, so weit wie ich das verstehe. Aber das Problem ist, händisch Änderungen an der richtigen Stelle zu machen, wenn man nicht weiß "was und wo". Na mal schauen.

Beitrag von „Thogg Niatiz“ vom 14. Oktober 2016, 17:21

Gibt mir mal bitte deine DSDT

Beitrag von „Doctor Plagiat“ vom 14. Oktober 2016, 17:34

Das ist keine originale, die ist für das HP Envy schon gepatcht. Unter PR09 habe ich schon alle Einträge PXSX durch SDXC ersetzt.

[DSDT_HPEnvoy13.zip](#)

Beitrag von „Thogg Niatiz“ vom 14. Oktober 2016, 17:54

Unglaublich, was HP sich da zusammengepfuscht hat...

[DSDT.aml](#)

Beitrag von „Doctor Plagiat“ vom 14. Oktober 2016, 19:57

Vielleicht war ich das, der da was zusammengepfuscht hat. 😊

Jedenfalls vielen Dank für deine Arbeit. Funktioniert aber leider auch nicht. In der VoodooSDHC.kext habe ich Vendor und Device eingetragen und diese dann in Cover/kexts/Other/ hinzugefügt. Im IOReg-Explorer steht unter PR09 nur SDXC@0, VoodooSDHC wird also nicht geladen.

EDIT: Im Windows Geräte-Manager habe ich eben nochmal nachgesehen. Es ist ein PCIe Realtek Cardreader mit Vendor 10ec und Device 522a

EDIT2: In Sierra wird VoodooSDHC geladen. wird im IOReg-Explorer unter RP09/SDXC@0 angezeigt. Im Finder und im System-Profiler aber Fehlanzeige.

Beitrag von „Thogg Niatiz“ vom 14. Oktober 2016, 23:26

Nein, das war HP. Die DSDT von darkey1991 sah auch so zerstreut aus 😊

Deine Geräteerkennung ist übrigens schon enthalten, musst du also nicht mehr manuell einsetzen. Schade, dass es noch nicht funktioniert, aber dafür muss ich jetzt wohl noch etwas Arbeit leisten. Sieht so aus, als wäre das noch nicht Realtek-freundlich. Derzeit leider nur Ricoh, Texas Instruments und JMicron - ich schreibe das mal vorerst in den Eingangspost.

Gut, dass die Kext jetzt an der richtigen Stelle gelandet ist. Wie hast du das geschafft? Hat die

letzte DSDT geholfen? Bitte prüfe das mal mit der alten DSDT gegen. Dann bastle ich einen mehr oder weniger Universalpatch für die ganzen anderen Systeme. Und sieh mal bitte nach, ob der Kartenleser im Profiler als PCI Gerät gelistet wird. Als Kartenleser wird es nicht aufgeführt und wird es wohl auch nie werden. Sobald die Kext die Realtek Geräte unterstützt wird das Gerät aber im Finder und Disk Utility als interner Apple Kartenleser aufgeführt.

[@Doctor Plagiat](#) da die Kext jetzt bei dir geladen wird würde mich mal interessieren, was sie in die Konsole schreibt. Einfach console.app öffnen, oben VoodooSDHCI als Filter eingeben, Karte einlegen und bitte einen Screenshot vom Fenster mit der letzten Ausgabe hochladen.

Beitrag von „Reprise80“ vom 15. Oktober 2016, 03:00

wie gesagt, stelle mein Hacki über Teamviewer gerne zur verfügung 😊

Beitrag von „Thogg Niatiz“ vom 15. Oktober 2016, 03:07

Das ist nett, aber da sich dabei möglicherweise der Rechner aufhängt und vor allem weil ich kaum etwas machen kann, da du die Karte selbst einsetzen musst reicht mir erstmal ein Screenshot von der Konsolenausgabe

Beitrag von „Reprise80“ vom 15. Oktober 2016, 03:17

ok was soll ich eingeben und wo 😊 ?

Beitrag von „Doctor Plagiat“ vom 15. Oktober 2016, 10:43

Hi [@Thogg Niatiz](#)

In Sierra, im System-Profiler unter Software/Erweiterungen wird mir die VoodooSDHC als "geladen" angezeigt. Das ist mit deiner DSDT der Fall, aber auch mit meiner alten DSDT, wo der CardReader noch nicht integriert wurde. Also wird die kext alleine durch die Anwesenheit in Clover geladen.

Im Terminal mit "kextstat | grep org.voodoo" wird org.voodoo.VoodooSDHC aufgelistet, aber in der Konsole.app taucht sie leider gar nicht auf, weder mit noch ohne eingesteckte SD-Karte.

In El Capitan habe ich dieselben Tests gemacht. Dort bleibt die VoodooSDHC weiter verschollen. Erst in Sierra hatte ich diesen Teilerfolg.

Beitrag von „al6042“ vom 15. Oktober 2016, 11:03

Ich bin beim Lenovo erst mal nicht weiter gekommen, deswegen habe ich mich gestern Abend mal an das HP 8470p gewagt...

Das Teil hat aber auch zwei Vendor/Device-IDs für den SD-Card-Reader im Einsatz...

Code

1. 23:00.1 System peripheral [0880]: JMicron Technology Corp. SD/MMC Host Controller [197b:2392] (rev 30)
2. 23:00.2 SD Host controller [0805]: JMicron Technology Corp. Standard SD Host Controller [197b:2391] (rev 30)

197B	2391	103C	179B	JMicron Techno...	Standard SD Host Controller
197B	2392	103C	179B	JMicron Techno...	SD/MMC Host Controller

Wenn ich nun den VoodooSDHC auf die pci197b,2391 festlege und damit starte, erhalte ich zwar im IORegistryExplorer eine Rückmeldung:



Aber die Karte wird weder im Finder, noch im Disk Utility angezeigt.

Beitrag von „Doctor Plagiat“ vom 15. Oktober 2016, 11:21

Da bist du ja schon mal ein Stück weiter als ich. Bei mir wird unterhalb von VoodooSDHC gar nichts eingeblendet.

Beitrag von „Thogg Niatiz“ vom 15. Oktober 2016, 11:57

@all bitte die aktuelle Kext unten nehmen. Eure Geräte sind bereits eingetragen, also bitte nichts daran ändern. Leider noch immer keine Treiber für Realtek Geräte enthalten - trotzdem sollte die Kext geladen werden und im IORegistryExplorer dem Kartenleser zugeordnet werden.

[@Reprise80](#) siehe [hier](#) - beim Karte einlegen sollte da etwas angezeigt werden.

[@al6042](#) an der Stelle scheint HP also vom 60er zum 70er nichts verändert zu haben. Bei mir ist es der gleiche PCI Node und auch das XDCC Device (umbenannt zu SDXC) mit gleicher DeviceID. Der einzige Unterschied zu meinem Gerät sind sicher die Werte vom IOBlockStorageDriver. Besonders unter Statistics sollte es etwas belebter aussehen als 0x0. Wie ist das bei dir? Vielleicht musst du dich auch nochmal an meinem DSDT Patch bedienen, um dein SDXC Device etwas mehr Apple-like zu bekommen.

[@Doctor Plagiat](#) danke für die Infos! Leider kann ich mir nicht so richtig erklären, warum da bei dir von VoodooSDHC kein IOBlockStorageDriver geladen wird. Sehr, sehr merkwürdig... Wie gesagt, ich stehe noch recht am Anfang und die richtige Treiberunterstützung für RTS Geräte wird noch etwas Zeit in Anspruch nehmen, zumal ich es hier an keinem Gerät testen kann, aber VoodooSDHC und IOBlockStorageDriver sollten den Kartenleser auch so finden und geladen werden.

Beitrag von „Doctor Plagiat“ vom 15. Oktober 2016, 12:13

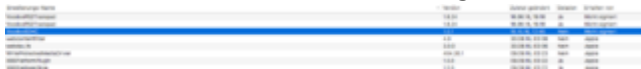
Ich danke Dir für deine Arbeit, die Bemühungen, den Aufwand und die Zeit, welche du hier investierst. 👍

Ich warte geduldig auf weitere Ergebnisse und bin mir aber auch darüber im Klaren, dass es vielleicht keine Lösung geben wird. Ich stehe für weitere Tests gerne zur Verfügung.

Beitrag von „Reprise80“ vom 15. Oktober 2016, 12:53

ok so in der Konsole bekomme ich keine Meldungen, aber mir ist aufgefallen das der kext wohl installiert ist aber nicht geladen wird. 😞

Trotzdem danke für die Bemühungen und ich bin weiter bereit für alles 😊



The image is a screenshot of a terminal window showing system boot logs. It lists various hardware components and their status, including the kernel (kext) and its loading status. The text is partially obscured by a blue highlight.

Beitrag von „al6042“ vom 15. Oktober 2016, 13:05

[@Thogg Niatiz](#)

Meine DSDT hat für den "pci197b,2391" folgenden Eintrag:

Spoiler anzeigen

Den "pci197b,2392" habe ich zusätzlich wie folgt eingetragen:

Spoiler anzeigen

Laut deinem DSDT Patch sollte das ja reichen.

Beitrag von „Thogg Niatiz“ vom 15. Oktober 2016, 13:15

[@al6042](#)

Mach das vom 2392 mal wieder weg. Ich weiß nicht genau, was das ist, aber es ist nicht der Kartenleser.

Bei mir sieht das SDXC Device so aus:

Spoiler anzeigen

Einfach mal ARE1 und _PRW probieren, die habe ich so aus einem MPB8,2 IOReg Dump.

[@Reprise80](#) Danke für die Info. Hast du die Kext installiert? Ich hatte sie bisher nur mit Clover injected, darum wurde sie gar nicht im Sys Profiler angezeigt. Jetzt habe ich sie mal installiert und sehe sie in der Liste. Sie wird als geladen angezeigt. [@al6042](#) kannst du mal bitte überprüfen, ob sie bei dir als geladen angezeigt wird? Vielleicht habe ich doch noch etwas übersehen.

Beitrag von „Reprise80“ vom 15. Oktober 2016, 13:57

unter clover wurde es bei mir auch nicht angezeigt, darum habe ich ihn normal installiert, aber ja wird leider nicht geladen

Beitrag von „al6042“ vom 15. Oktober 2016, 18:24

Bei mir wird der VoodooSDHC geladen, egal ob er unter /L/E oder in der EFI liegt.

Damit man aber feststellen kann, ob er aus der EFI geladen wird, nutzt den folgenden Befehl:

Code

1. kextstat > ~/Desktop/kextstat.txt

und sucht in der Text-Datei nach dem VoodooSDHC...

Ist der Eintrag aufgeführt, wurde der Kext geladen.

[@Thogg Niatiz](#)

Ich baue mal den Part

Code

1. OperationRegion (ARE1, PCI_Config, Zero, 0x04)
2. Field (ARE1, ByteAcc, NoLock, Preserve)
3. {
4. AVND, 16
5. }
6. Name (_PRW, Package (0x02) // _PRW: Power Resources for Wake
7. {
8. 0x19,
9. 0x03
10. })

ein... eventuell reicht das ja schon...

EDIT:

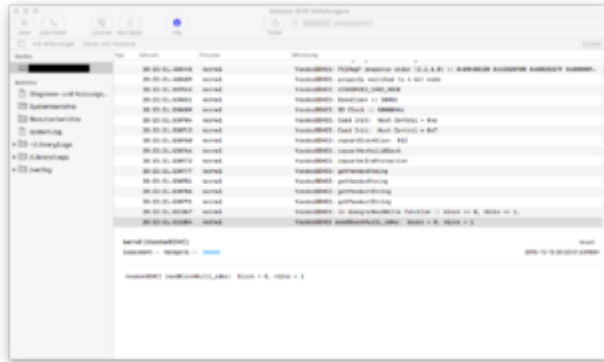
Ohne den "pci197b,2392" wird mir nach Einschub der SD-Karte das zwar im IOReg gezeigt, aber weder Finder noch Disk Utility zeigen eine Regung...

Beitrag von „Thogg Niatiz“ vom 15. Oktober 2016, 20:27

Danke für den kextstat Hinweis 😊

[@al6042](#)

Es funktioniert auch mit dem Code Teil oben nicht? Verrät die Konsole etwas? In dem Stadium, aus dem dein IOReg Screenshot von oben stammt war mein Leser auch schon, aber da hat die Konsole schon vieles erzählt. Nicht so viel wie in meinem Screenshot, aber sicher ~20 Zeilen.



Welche Kartentypen verwendet ihr? Ich habe leider "nur" eine 32GB SDHC Karte hier. Falls ihr SDXC Karten verwendet könnte das ein Problem sein, wäre jedenfalls eine Vermutung

Beitrag von „al6042“ vom 15. Oktober 2016, 20:34

Ich werde nachher mal den kompletten DSDT-Teil bei mir einbauen und nochmal schauen. Habe nur ab und an die Logs mit angeschaut und dort auch tatsächlich Reaktionen gesehen. Was mich irritiert sind die 0x0 Werte im IORegistryExplorer, die ja nach deinen Infos bereits andere Werte beinhalten sollten.

PS: Würdest du bitte mal deinen kompletten DSDT-Eintrag für das "Device (RP0x)", in dem dein SDXC eingebunden ist, hier posten?

Beitrag von „Thogg Niatiz“ vom 15. Oktober 2016, 20:39

Bei mir sieht das so aus.

Beitrag von „Doctor Plagiat“ vom 15. Oktober 2016, 20:41

Danke für den Hinweis. Ich hatte eine SDXC-Karte im Reader und habe jetzt mal eine SDHC-Karte eingesetzt. Keine Reaktion im Finder bzw. im FPDP.

Ich habe dann nochmal den IOReg-Explorer aufgemacht und habe jetzt unter VoodooSDHC IOBlockStorageDriver stehen. Das war bei meinem letzten Test nicht der Fall, allerdings habe ich gar nichts geändert in der Zwischenzeit. 😞

Beitrag von „Thogg Niatiz“ vom 15. Oktober 2016, 20:52

Hm doof, dann gibt es wohl noch viel mehr zu tun. Unter Windows funktioniert es eh, oder? Dann ist wohl aufgrund der Kompatibilität nur SD und SDHC implementiert. Leider sehen die SD Spezifikationen keine Abwärtskompatibilitäten vor...

Beitrag von „Doctor Plagiat“ vom 15. Oktober 2016, 21:02

Ja, unter Windows funzt es, egal welche Karte. Aber warum doof, es hat sich doch nichts verändert. In Sierra wird der CardReader nicht erkannt, falls sich das mal ändern sollte, wird sich ja erst dann herausstellen, welche Karten funktionieren.

Beitrag von „Thogg Niatiz“ vom 15. Oktober 2016, 21:06

Doof, weil das zeigt, dass derzeit gar kein SDXC implementiert ist. Somit würden solche Karten auch nicht funktionieren, selbst wenn ich die Treiber für die Realtek Geräte implementiere. Kommt also zu RTS Treiber auch noch SDXC für alle Hersteller hinzu.

Beitrag von „Doctor Plagiat“ vom 15. Oktober 2016, 21:09

Aber man könnte, wenn der Reader funktioniert, erstmal SDHC-Karten nutzen? Wäre doch

schon mal besser als gar nichts.

Beitrag von „Thogg Niatiz“ vom 15. Oktober 2016, 21:16

Ja vermutlich schon, sobald ich für eure Realtek Geräte die Linux Treiber migriert habe. Das ist schon eine Herausforderung für sich, aber das gehört ja zum Hackintoshing dazu 😊 Ich hoffe, dass [@al6042](#) bald Erfolg hat und damit meine Vermutungen bezüglich DSDT und SDHC/SDXC bestätigen oder widerlegen kann.

Beitrag von „Doctor Plagiat“ vom 15. Oktober 2016, 21:22

Großartig, dass du das machst. 👍 Selbst wenn es nicht funktionieren sollte, kann hier deine Bereitschaft und deine Bemühungen nicht genug gewürdigt werden.

Beitrag von „Reprise80“ vom 15. Oktober 2016, 21:26

Sehe ich genau so ! Allein für den versuch hast du mein Respekt, Danke das du Dich dafür so ins Zeug legst 😊

Beitrag von „Thogg Niatiz“ vom 15. Oktober 2016, 21:28

Give it back to the community... oder so... 😊
Hoffentlich lässt sich das Projekt mit eurer Hilfe zeitnah erfolgreich abschließen.

Beitrag von „al6042“ vom 15. Oktober 2016, 22:21

Ich zitiere ja ungern meine eigenen Posts, aber irgendwie scheint der Part überlesen worden zu sein... 😊

[@Thogg Niatiz](#)

Zitat

PS: Würdest du bitte mal deinen kompletten DSDT-Eintrag für das "Device (RP0x)", in dem dein SDXC eingebunden ist, hier posten?

Beitrag von „Thogg Niatiz“ vom 15. Oktober 2016, 22:26

Oh sorry, das habe ich tatsächlich übersehen. Anbei das RP03 Device

Beitrag von „al6042“ vom 15. Oktober 2016, 22:39

Vielen Dank...

Hast du noch einen speziellen JMB38X.kext oder HSSDBlockStorage.kext am Laufen?

Beitrag von „Thogg Niatiz“ vom 15. Oktober 2016, 22:44

Nein, nichts dergleichen

Beitrag von „al6042“ vom 15. Oktober 2016, 22:47

Irgend noch was explizit im BIOS eingestellt?

EDIT:

Ich habe den JMB38X.kext & HSSDBlockStorage.kext entfernt.

Den letzten Kext von gestern Nachmittag 14:22 Uhr in der EFI abgelegt.

VoodooSDHC wird geladen, im IOReg wird der Einschub einer SD und einer SDHC grün quittiert, aber weder Finder noch Disk Utility wollen damit spielen.

Beitrag von „Thogg Niatiz“ vom 15. Oktober 2016, 22:59

Nein, nichts auffälliges PCIe/Card spezifisches. Alle Ports sind aktiviert (ja, auch parallel und seriell, ist der Kiste total egal).


Und das aktuellste BIOS vom Sommer 2016 - und vielen Dank nochmal an HP an dieser Stelle fürs löschen der Seriennummern aus dem EEPROM und die passende Fehlermeldung bei jedem

Start. 

Beitrag von „al6042“ vom 15. Oktober 2016, 23:13

Das könnte natürlich ein Grund sein.

Ich habe noch das Original BIOS vom 08/2012 am Start.

Damit werde ich mich aber nicht herum schlagen... 

Die anderen Settings habe ich mal vorsichtshalber wieder aktiviert... wer weiss...

Beitrag von „zuhause“ vom 16. Oktober 2016, 12:49

Moin,

auf meinem ThinkPad X220 habe ich soeben die neue Kext ausprobiert; nach bisherigen Ermittlungen funktioniert die Kext , wenn sie mit dem Programm "Kext Utility" installiert ist. Wenn die Kext in "EFI-Clover-Kexts-10.12" plaziert ist, funktioniert es nicht. Außerdem erscheint muß die SD-Card mit der GUID-Partitionstabelle versehen sein, damit mittels des Programms Finder auf den Inhalt zugegriffen werden kann. Mit der Partitonstabelle MBR kann die SD-Card nicht initialisiert werden.

Vielen Dank für die Neuerung des SDHC-Kext.

zuhause

Nachtrag: In der Info.plist ist 1180 und E823 schon eingetragen; dasselbe wie bei meinem X220 der DPCIManager zeigt

Beitrag von „Reprise80“ vom 16. Oktober 2016, 19:40

Hier sind die Realtek Treiber für Linux zu meinem Reader falls das Hilft 😊

Beitrag von „Thogg Niatiz“ vom 16. Oktober 2016, 19:48

Die Treiber sind schon kompiliert, helfen also nicht weiter, trotzdem danke. Ich habe mir den Quellcode für den Treiber schon besorgt. Das Implementieren wird aber noch eine Weile dauern, genau kann ich das leider nicht abschätzen...

Beitrag von „al6042“ vom 16. Oktober 2016, 20:48

BTW...

Beim Lenovo hat es jetzt geklappt:



Ich habe aber festgestellt, dass es womöglich an der Anordnung in der DSDT liegt. Mit dem Lenovo hatte ich das wie folgt gesetzt:

Spoiler anzeigen

Beim HP 8470p hatte ich wohl die `_PRW`-Geschichte nach der `_DSM`-Methode gesetzt...

Leider kann ich das nun nicht mehr nachprüfen, da das Gerät heute den Besitzer gewechselt hat...

[@Caldir](#)

Falls dazu noch Interesse besteht, melde dich kurz per PN... 😊

Beitrag von „Thogg Niatiz“ vom 16. Oktober 2016, 21:06

Sehr cool, danke für die Info!

Kannst du validieren, dass es an der DSDT liegt, also mal mit der originalen gegenprüfen? Wie sah der Teil der DSDT denn vorher aus? Wenn ich dazu mehr Infos habe lässt sich vielleicht ein Universalpatch oder notfalls auch Geräteklassen-spezifische Patches schreiben. Dann bliebe "nur noch" Unterstützung RTS Geräte, SDXC und natürlich Abwärtskompatibilität, scheint ja derzeit nur unter Sierra zu laufen...

Btw: ich will auf dem 8460P mal zum Testen El Capitan und Yosemite installieren. Leider starten die Installer nicht mehr unter Sierra. Gibt es ein gutes Tool, gern auch fürs Terminal,

um ohne Umweg über createinstallmedia o.ä. die alten Systeme auf eine andere interne Platte zu installieren? Dann kann ich mal schauen, warum die Kext nur unter Sierra läuft und notfalls wieder auf ein altes Xcode umsteigen.

Beitrag von „al6042“ vom 16. Oktober 2016, 21:13

Wie bereits erwähnt, hat das HP 8470p heute das Haus verlassen und mein Einfluss darauf ist somit dahin gegangen... 😊

Ich suche mal noch auf meinem großen Rechner nach einer Sicherheitskopie...

Beitrag von „Thogg Niatiz“ vom 16. Oktober 2016, 21:22

Ich bezog mich bei der DSDT jetzt auch schon wieder auf dein Lenovo. Das mit dem HP ist schade, aber vielleicht mag [@Caldir](#) ja hier mithelfen oder es findet sich jemand anders mit so einer Kiste. Es gibt ja noch etliche davon da draußen.

Beitrag von „al6042“ vom 16. Oktober 2016, 21:30

Den Eintrag des Lenovo habe ich oben stehen...

Der war auch tatsächlich vorher vertauscht, heisst zuerst `_DSM`, dann `_PRW`.

Das Ergebnis war damit entsprechend der gestrigen Schilderungen... VoodooSDHC geladen, Eintrag in IOReg gesehen, reagierte auf eingeschobene SD-Karte, aber dass war's dann.

Durch den Wechsel der Reihenfolge, zuerst `_PRW`, dann `_DSM`, konnte ich es auf dem Lenovo flicken.

Frage doch mal die Kollegen, die hier im Thread die gleiche, beschriebene Situation haben...

Beitrag von „Doctor Plagiat“ vom 17. Oktober 2016, 10:12

Ich kann die Einträge nicht so einfach austauschen, da in meiner von HP "zusammengepflüchteten" DSDT die DSM-Methode des CardReaders in "_SB.PCIO.PR09.SDXC" eingetragen ist. Die PRW-Methode steht unterhalb von "_SB.PCIO / PR09 / SDXC". Das hat [@Thogg Niatiz](#) so eingebaut, da es nicht anders ging. Daher kann ich das mit dem Austauschen nicht testen.

Beitrag von „Thogg Niatiz“ vom 17. Oktober 2016, 11:40

[@Doctor Plagiat](#)

Probier mal diese DSDT. Da habe ich nochmal alles vom SDXC zusammengesucht, was in irgendwelchen Scopes quer verteilt war, und direkt ins Device verschoben, damit die _PRW vor _DSM kommt. Allerdings fliegt im Device jetzt noch sehr viel anderes Zeug herum, das eventuell stören könnte. Vielleicht muss davon auch noch einiges weg, damit es Wirkung zeigt. Versuch es aber erstmal damit.

Beitrag von „Doctor Plagiat“ vom 17. Oktober 2016, 15:40

Leider lande ich mit dieser SDT in einen Blackscreen. Seltsamerweise bekomme ich im Verbose-Mode keine Textausgabe, sondern wieder das Apple-Logo mit Ladebalken.

Muss ich doch gleich mal testen, ob ich mit der "alten" DSDT mit -v eine Textausgabe sehe.

EDIT: Mit der "alten" DSDT funktioniert der Verbose-Mode.

EDIT2: [@Thogg Niatiz](#) Sorry, ich habe was falsch gemacht, deine DSDT funktioniert soweit, allerdings der CardReader nicht.

Ich hatte deiner DSDT einen eindeutigen Namen gegeben und diesen im CloverConfigurator eingetragen. Vielleicht hat sich Clover an dem doch etwas längeren Namen verschluckt. Nachdem ich meine "alte" DSDT umbenannt und deine einfach in DSDT geändert habe, funktionierte auch der Start des BS.

Ich hoffe, dass du jetzt nicht schon auf Fehlersuche in der DSDT warst. Das würde mir sehr leid tun.

Beitrag von „Thogg Niatiz“ vom 17. Oktober 2016, 16:16

[@Doctor Plagiat](#)

Keine Sorge, die Uni hat mich glücklicherweise von weiteren Nachforschungen abgehalten. Gut, dass du den Fehler gefunden hast - das Problem mit zu langen ACPI Dateinamen hatte ich auch schon. Ich werde nachher mal schauen, ob das Problem bei den Clover Entwicklern bekannt ist.

Der Kartenleser selbst kann auch noch immer nicht funktionieren, da noch immer keine passenden Treiber in der Kext enthalten sind.

[Zitat von Doctor Plagiat](#)

Bei mir wird unterhalb von VoodooSDHC gar nichts eingeblendet.

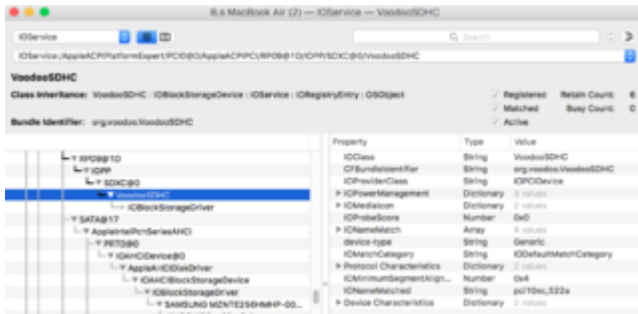
Konnte die DSDT dieses Problem lösen?

Ich habe mir inzwischen mal Yosemite und El Capitan aufs Notebook installiert. Werde mal schauen, dass die Kext abwärtskompatibel wird, bevor ich mich an die RTS Treiber mache.

Beitrag von „Doctor Plagiat“ vom 17. Oktober 2016, 17:00

Da bin ich aber froh, dass die Uni doch zu etwas gut ist. 😄

Mit der DSDT hat sich sonst leider keine Veränderung ergeben. So sieht es aus.



Kurz noch etwas 🙄 Mit der DSDT von HP habe ich auch schon andere Merkwürdigkeiten erlebt. Z. B. wenn ich GFX0-Einträge in IGPU ändere, wird mein SATA-Controller bzw. die M.2-SSD nicht mehr erkannt. Das nur am Rande, es sollte keine Aufforderung sein, sich auch noch um dieses Problem zu kümmern.

Beitrag von „Thogg Niatiz“ vom 17. Oktober 2016, 17:10

Hat sich im IOBlockStorageDriver etwas getan? Bitte dort mal alles aufklappen.

Ich hoffe, dass solche Merkwürdigkeiten bei den Herstellern nicht zum Trend werden. Die DSDT von darkey1991 sah ja ganz ähnlich aus. Würde mich nicht wundern, wenn bei größeren Änderungen dort auch das System kollabiert.

Beitrag von „Doctor Plagiat“ vom 17. Oktober 2016, 17:21

Nein, da ist alles aufgeklappt. Unterhalb von IOBlockStorageDriver ist nichts.

Beitrag von „Thogg Niatiz“ vom 17. Oktober 2016, 17:28

Nicht unterhalb, ich möchte mal die Werte des IOBlockStorageDrivers bei eingelegter Karte als Screenshot oder einen aktuellen IOReg sehen. Bei Statistics sollten mehrere der 12 Werte größer als 0x0 sein, auch wenn die Karte aufgrund der noch immer fehlenden Treiber nicht im Finder angezeigt wird. Erst dann wissen wir, ob die DSDT tatsächlich eine wichtige Änderung bewirkt oder nicht.

Beitrag von „Doctor Plagiat“ vom 17. Oktober 2016, 17:39

Bei Statistics ist "12 values" abgeblendet und die Werte zeigen leider alle 0x0

[B.s MacBook Air \(2\).ioreg.zip](#)

Beitrag von „Thogg Niatiz“ vom 17. Oktober 2016, 17:54

Schade, aber dann wissen wir immerhin, dass die DSDT an dieser Stelle nicht weiterhilft und dann du auf die passenden Treiber warten musst.

Edit: eine Idee wäre noch, dass es eventuell aufgrund der Systemdefinition nicht funktioniert. Die Geräte von al6042 und griven haben laut Definition auch im Original einen Kartenleser verbaut - dein MBA6,1 nicht...

Beitrag von „Doctor Plagiat“ vom 17. Oktober 2016, 18:24

Mit der Sys-Def MacbookPro12.1 keine Veränderung. Dann warte ich geduldig weiter. Erstmal vielen Dank bis dahin.

Beitrag von „Thogg Niatiz“ vom 17. Oktober 2016, 18:50

Ich danke dir für die Unterstützung!

Edit: Ich habe eine schlechte und eine gute Nachricht:

- es wird erstmal keine Abwärtskompatibilität geben, da ich nicht mehr an alte SDKs für Xcode komme, um El Capitan und älter zu unterstützen
- dadurch werde ich mich früher mit den Realtek Geräten beschäftigen können

Beitrag von „Reprise80“ vom 19. Oktober 2016, 11:21

Gibts es schon wieder Neuigkeiten, bezüglich Realtek ? 😊

Beitrag von „Thogg Niatiz“ vom 19. Oktober 2016, 11:53

Noch nicht, ich muss erstmal die Linux Treiber verstehen

Beitrag von „Denis“ vom 19. Oktober 2016, 11:54

falls du noch einige test Kandidaten brauchst ich melde mich freiwillig

laut lsusb

Code

1. ID 0bda:0129 Realtek Semiconductor Corp. RTS5129 Card Reader

Beitrag von „Thogg Niatiz“ vom 19. Oktober 2016, 12:03

Danke, ich melde mich dann hier im Thread. Dann können alle, die helfen wollen, die Kext testen und berichten. Hilfreich sind meist:

- IORegistryExplorer Dump als Anhang (notfalls gezippt)
- verwendete Karte (Kapazität, Typ: SD, SDHC, SDXC)
- Konsolen Log (Console.app, Suche nach "VoodooSDHCI")
- Besondere Vorkommnisse (Freeze, Abstürze, etc.)

Aber bitte bringt noch etwas Geduld mit...

Beitrag von „Reprise80“ vom 19. Oktober 2016, 14:00

ok alles klar 😊

Beitrag von „Medusalix“ vom 20. Oktober 2016, 10:16

Großes Dankeschön, funktioniert bei meinem ProBook 6570b einwandfrei 👍
Besitzt schließlich auch den gleichen JMicon Kartenleser mit den selben IDs wie deiner 😊

Beitrag von „Thogg Niatiz“ vom 20. Oktober 2016, 15:52

Danke für die Rückmeldung. Bitte berichte mal noch, mit welchen Kartentypen es bei dir funktioniert oder eventuell auch nicht funktioniert.

Beitrag von „Medusalix“ vom 20. Oktober 2016, 21:52

Meinst du mit Kartentypen nur micro/normale SD-Karten oder auch verschiedene Speichergrößen?

Beitrag von „al6042“ vom 20. Oktober 2016, 21:54

Er meint die Typen wie SD, SDHC und SDXC...

Beitrag von „Medusalix“ vom 20. Oktober 2016, 22:35

OK, werde morgen dann mal verschiedene Typen testen (Habe gerade noch eine SDHC gefunden, SDXC hab ich leider nicht).

Die Typen haben auch etwas mit der Speichergröße zu tun 😊 . Meine Frage war ein bisschen dumm.

Beitrag von „Dr.Stein“ vom 20. Oktober 2016, 22:50

Die Typen haben wohl auch was mit der Schreib und lesegeschwindigkeit zu tun 👍

Beitrag von „Thogg Niatiz“ vom 20. Oktober 2016, 22:57

Wäre super, wenn du das mal testen und berichten würdest. Und ja, das hat auch etwas mit der Speichergröße zu tun. Aber auch mit Datendurchsatz, Speicherdichte und viel mehr, das man den Karten optisch nicht ansieht, aber schnell für Inkompatibilität zwischen den Typenspezifikationen sorgt.

@all

Ich will an dieser Stelle mal auf [mein aktuelles Gesuch im Marktplatz](#) aufmerksam machen. Leider ist die Weiterentwicklung ohne passende Hardware doch eher ein Ding der Unmöglichkeit und Tests per Teamviewer o.ä. sind nur bei größeren Fortschritten sinnvoll, was derzeit aber nicht der Fall ist. Daher suche ich dort ein HackBook oder Notebook, das gern eins werden will, mit Realtek Kartenleser.

Beitrag von „wellini“ vom 21. Oktober 2016, 10:38

Hallo,

habe heut den kext geladen und angepasst, Rechte rep. rebootet.
Es wird kein Kartenleser angezeigt,,
Habe ich eventl. die falschen Werte eingetragen?
Es handelt sich um einen Ricoh Kartenleser in meinem HP 2540p

Beitrag von „Thogg Niatiz“ vom 21. Oktober 2016, 10:48

Wenn ich das richtig lese verwendest du nicht macOS Sierra. Bitte lies nochmal den Eingangspost.

Außerdem nochmal der [Hinweis aufs Protokoll](#), ich habe diesbezüglich jetzt nochmal den Eingangspost angepasst. Ohne vollständigen Bericht kann ich leider nicht viel machen...

Beitrag von „wellini“ vom 21. Oktober 2016, 11:54

sorry, wer lesen kann ist klar im vorteil 😊

hier die Daten:
Ich benutze eine SDHC 8GB Karte,
keine Fehler beim Hochfahren, kein Freeze etc.
Mach Dir bitte keinen Kopf,,wenn's nicht geht auch gut
Danke und Gruß

Beitrag von „Medusalix“ vom 21. Oktober 2016, 12:19

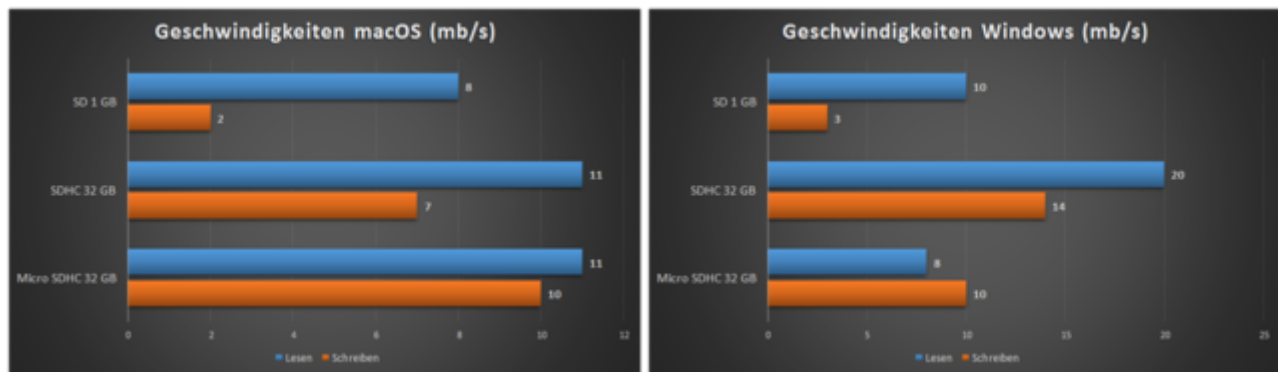
So, habe nun endlich alle Test durchgeführt 😊

Die Testkandidaten waren folgende:

- 1) **hama 1 GB SD**
- 2) **SanDisk 32 GB Class 10 SDHC**
- 3) **Samsung 32 GB Class 10 micro SDHC**



Unter macOS wurden der **AJA System Test** für die 1 GB SD verwendet und der **Blackmagic Disk Speed Test** für die restlichen Karten.
Für einen Vergleich wurden die selben Karten auch unter Windows mit **CrystalDiskMark** unter Verwendung eines **Ultron Kartenlesers** gemessen.



Vereinzelt kam es zu Abstürzen des Finders.

Wenn ich noch irgendwas testen soll, sagt bescheid 😊

Beitrag von „wellini“ vom 21. Oktober 2016, 14:03

so bin ein kleines Stückchen weiter,, habe aus einem anderem Forum , indem über meine Karte gesprochen wurde , den bereitgestellten, bereits gepatcheten Voodoo.kext heruntergeladen und installiert. Nun versucht er diesen zu laden und kommt dann mit der Meldung:

```
Kernel: VoodooSDHCI initialize SD Host controller
Kernel: failed to create interupt source.
```

Beitrag von „Thogg Niatiz“ vom 21. Oktober 2016, 14:35

[@wellini](#)

Dass es in deinem vorletzten Post nicht funktioniert liegt daran, dass die Kext nur für macOS 10.12+ kompiliert ist. Die Kext wird laut IOReg gar nicht ans Gerät gebunden. Da lässt sich derzeit nichts machen, da ich keinen Zugang zu einem älteren SDK habe.

Zu der anderen Kext kann ich so nicht viel sagen. Zum einen fehlt wieder ein aktueller IOReg Dump, zum anderen müsste ich den Quellcode davon haben, um beurteilen zu können, ob da schon Ricoh Geräte implementiert sind. Der "Fortschritt" ist in diesem Fall nur, dass das Ding mit deiner OS X Version kompatibel ist und deshalb die notwendigen IO Kit Ressourcen laden kann.

[@Medusalix](#)

Danke für die ausführlichen Tests. Kannst du mal bitte die SanDisk Karte nochmal mit dieser Kext testen? Mich interessiert nur, ob die Transferraten dadurch größer werden. Bei den anderen Karten ist der Unterschied zu Windows vernachlässigbar - sehr gut.

Ein Hinweis noch: Ich bitte dich, Bilder und andere Anhänge, soweit innerhalb der 10MB möglich, per Erweiterte Antwort hochzuladen. Externe Hosters können schnell mal Dateien wieder down nehmen oder verschieben mit der Folge, dass in ein paar Jahren Leute, die wie [@wellini](#) uralte Thread durchblättern (no offence, finde ich löblich) auf tote Links zu ursprünglich wichtigem Material stoßen. Auf diesem Server wird nichts so bald gelöscht oder verschoben, Speichermangel gibt es bisher auch nicht und solange [@griven](#) sich nicht beschwert... 👍

Beitrag von „wellini“ vom 21. Oktober 2016, 14:58

nu mit Anhang,

Beitrag von „Medusalix“ vom 21. Oktober 2016, 17:45

Danke für den Hinweis, werde die Bilder als erweiterte Antwort hochladen. Dachte nur, es ist übersichtlicher, wenn sie direkt im Post drinstehen.(Kann man auf die Bilder im Quellcode verweisen?).

Nochmal zurück zum Thema:

Mit welchem Kext soll ich die SanDisk Karte testen? Im Moment benutzte ich das *VoodooSDHC.kext* von dir.

Beitrag von „Thogg Niatiz“ vom 21. Oktober 2016, 17:56

[@wellini](#)

Das ist eine kompilierte Kext, kein Quellcode, aber anhand des IOReg Dumps nehme ich mal an, dass das ein noch früherer Treiber ist, der den Kartenleser nicht kennt.

[@Medusalix](#)

Sorry, hab ich doch glatt vergessen, die Kext anzuhängen. Habe ich oben nachgeholt...

Zum Anhang: Wenn du etwas hochgeladen hast findest du darunter zwei Icons - eins zum Löschen und eins zum Einfügen eines kleinen Snippets, der dann im Fall von Bildern das Bild direkt im Post anzeigt. Wie du sagst: Ist übersichtlicher und hat gegenüber externen Hostern auch den Vorteil, dass man es sich schnell in groß in einer Lightbox ansehen kann.

Beitrag von „Fredde2209“ vom 21. Oktober 2016, 18:41

Also wenn ich mir das hier alles durchlese, muss ich sagen:

Ich bin so ein Glückspilz 🤪 Bei mir läuft der Card Reader nämlich OOB. Auch wenn ich ihn nicht brauche, aber, wer hat der hat 😄

Beitrag von „Medusalix“ vom 21. Oktober 2016, 18:45

Das nenne ich mal *Black Magic* 😄



Ich glaube, da ist irgendetwas schiefgegangen.

Mit dem AJA System Test kriege ich reelle Ergebnisse:



Aber leider noch immer nicht schneller 🤔

Beitrag von „Thogg Niatiz“ vom 21. Oktober 2016, 18:49

Hast du da versehentlich deine SSD durchgemessen? 😊

Ok, danke für die Info. Dann waren entweder die Linux Treiber schlecht gemacht oder ich sollte in Betracht ziehen, von einem Universaltreiber hin zu spezifischen Treibern gehen.

Beitrag von „Medusalix“ vom 21. Oktober 2016, 19:09

Oh... ähm... könnte natürlich sein... 😞

Für jeden Hersteller nen eigenen Treiber wird aber viel Arbeit 😬

Beitrag von „Reprise80“ vom 26. Oktober 2016, 14:28

Gibt es schon was neues 😊 ?

Beitrag von „Thogg Niatiz“ vom 26. Oktober 2016, 14:37

Leider nicht, bin noch immer auf der Suche nach einem günstigen Testgerät.