

Erledigt

AutoCAD problem unter 10.11.6

Beitrag von „delija999“ vom 24. Oktober 2016, 22:31

hallo

acad für mac will auf meinem system nicht starten es kommt folgende meldung:

Beitrag von „al6042“ vom 24. Oktober 2016, 22:49

Du willst mit der HD550 auf dem Laptop AutoCAD für OSX nutzen?

Cool...

Hier ein paar Hinweise aus der Windows Welt:

<https://knowledge.autodesk.com...r-has-been-corrupted.html>

<http://forums.autodesk.com/t5/...-corrupt-hdi/td-p/3843308>

Beitrag von „delija999“ vom 24. Oktober 2016, 23:49

hab mit schlechteren grafikkarten acad im win betrieben. ich nutze es hauptsächlich für 2d. mein acad 2015 funktioniert auf dem laptop mit win 10.

ich habe mir die demoversion für mac runtergeladen um zu sehen wie der acad auf mac ist. jedoch startet der nicht.

ich habe alle diese vorschläge ausprobiert ohne erfolg

Beitrag von „rubenszy“ vom 25. Oktober 2016, 05:52

einfach mal in die Systemanforderungen für AutoCAD for Mac, schon weiß man warum das so ist

Begin by selecting the type of hardware you want to find. The results of your search will appear beneath the form.

*** Required Fields**

1. What type of hardware do you want to find?
☐ System Hardware ☒ Graphics Hardware

2. * For which product(s) or suite
* Product(s) (3 maximum)
Autodesk
AutoCAD
AutoCAD for Mac
Autodesk 3ds Max
Autodesk Alias
Autodesk Alias SpeedForm
Or a Design Suite
Select one
Suite Edition
* Product or Suite Release
2015

3. * For which operating system and manufacturer?
Operating System
Mac OS X 10.10
Graphics Card Manufacturer
INTEL

Which results would you like to see? ☒ Recommended ☐ Certified ☐ All

Find

The hardware below meets the criteria you provided. Select a Card for detailed information.

Selected Product(s): AutoCAD 2015 for MAC
Operating System: Mac OS X 10.10
Graphics Card Manufacturer: INTEL

Rating	Card	Generation	Memory (MB)	Type	Manufacturer
	Intel Iris		1536	Mobile	INTEL

Begin by selecting the type of hardware you want to find. The results of your search will appear beneath the form.

*** Required Fields**

1. What type of hardware do you want to find?
☐ System Hardware ☒ Graphics Hardware

2. * For which product(s) or suite
* Product(s) (3 maximum)
Autodesk
AutoCAD
AutoCAD for Mac
Autodesk 3ds Max
Autodesk Alias
Autodesk Alias SpeedForm
Or a Design Suite
Select one
Suite Edition
* Product or Suite Release
2016

3. * For which operating system and manufacturer?
Operating System
Mac OS X 10.10
Graphics Card Manufacturer
INTEL

Which results would you like to see? ☒ Recommended ☐ Certified ☐ All

Find

The hardware below meets the criteria you provided. Select a Card for detailed information.

Selected Product(s): AutoCAD 2016 for MAC
Operating System: Mac OS X 10.10
Graphics Card Manufacturer: INTEL

Rating	Card	Generation	Memory (MB)	Type	Manufacturer
	Intel Iris Graphics 6100		1536	Mobile	INTEL

Begin by selecting the type of hardware you want to find. The results of your search will appear beneath the form.

*** Required Fields**

1. What type of hardware do you want to find?
☐ System Hardware ☒ Graphics Hardware

2. * For which product(s) or suite
* Product(s) (3 maximum)
Autodesk
AutoCAD
AutoCAD for Mac
Autodesk 3ds Max
Autodesk Alias
Autodesk Alias SpeedForm
Or a Design Suite
Select one
Suite Edition
* Product or Suite Release
2015

3. * For which operating system and manufacturer?
Operating System
Windows 10 64-bit
Graphics Card Manufacturer
INTEL

Which results would you like to see? ☒ Recommended ☐ Certified ☐ All

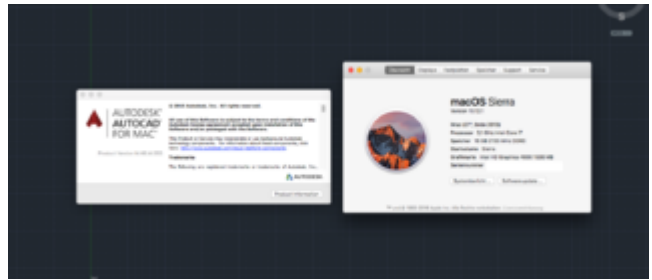
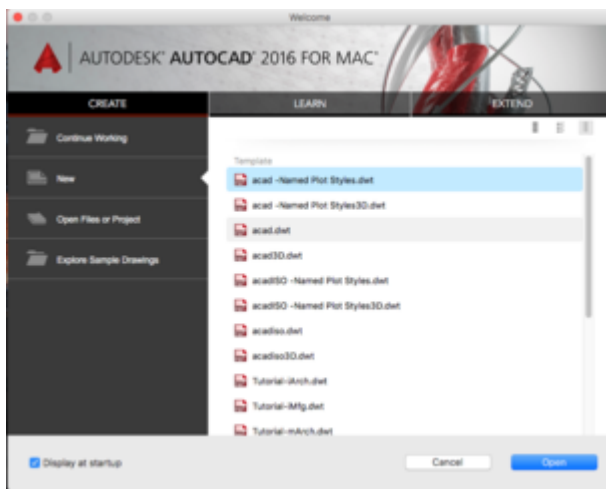
Find

The hardware below meets the criteria you provided. Select a Card for detailed information.

Selected Product(s): AutoCAD 2015
Operating System: Windows 10 64-bit
Graphics Card Manufacturer: INTEL

Rating	Card	Generation	Memory (MB)	Type	Manufacturer
	Intel(R) Iris(TM) Pro Graphics P580			Workstation	INTEL

Falscher iGPU, mit der HD 4600 läuft die 2016 Version



Beitrag von „delija999“ vom 25. Oktober 2016, 11:42

d.h. acad unterstützt meine graka? oder habe ich es falsch verstanden?

Beitrag von „rubenszy“ vom 25. Oktober 2016, 13:36

im Windows Betriebssystem ja unter macOS noch nicht.

Beitrag von „delija999“ vom 27. Oktober 2016, 15:09

es funktioniert! FakePCIID hat gefehlt.

Beitrag von „al6042“ vom 27. Oktober 2016, 21:38

Cool... 😊

War es nur die FakePCIID?

Die kommt normalerweise immer im Doppelpack mit einer weiteren FakePCIID_blahblah...



Beitrag von „derHackfan“ vom 27. Oktober 2016, 21:40

[@delija999](#) Jup, als CAD Anwender ist das für mich eine interessante Wandlung im Thread, Glückwunsch.

Beitrag von „delija999“ vom 27. Oktober 2016, 21:58

[@al6042](#)

FakePCIID.kext und FakePCIID_Intel_HD_Graphics.kext in die kexte und das wars. vorausgesetzt man hat vorher diese einstellungen im clover:

clover => graphics => ig-platform-id: **0x19260000**, Inject Intel (id ist für iris 550 aus deiner liste)

clover => devices => IntelGFX: 0x19268086 (keine ahnung wieso, habs von rehabman übernommen)

Beitrag von „al6042“ vom 27. Oktober 2016, 22:12

Cool...

Vielen Dank für die Rückmeldung...