

Erledigt

Shutdown Problem Sierra

Beitrag von „OldMan“ vom 1. November 2016, 08:30

Mein Zotac läßt jetzt ,mit Sierra, gleich clover config wie unter Capitan. Leider geht das shutdown nicht mehr, sonder er macht einen Reboot! Hat jemand einen Plan was sich gegenüber Capitan geändert hat ? Dort funktioniert noch alles gut. Ich benutze keine DSDT sondern mache alles nur über Clover.

Danke

Beitrag von „Charly10000“ vom 1. November 2016, 08:49

Hallo,
hatte ich bei mir das gleiche an meinem Laptop. Bei mir war es die DSDT. Was genau in der DSDT nicht "kompatibel" zu Sierra war, weiß ich nicht.
Hab sie mit Sierra neu gepatched und nun funktioniert.

Beitrag von „OldMan“ vom 1. November 2016, 09:04

Mein Problem ist das ich keine Ahnung von DSDT habe, und es jetzt auch so leidlich ohne ging

Beitrag von „al6042“ vom 1. November 2016, 10:52

Guten Morgen zusammen... 😊

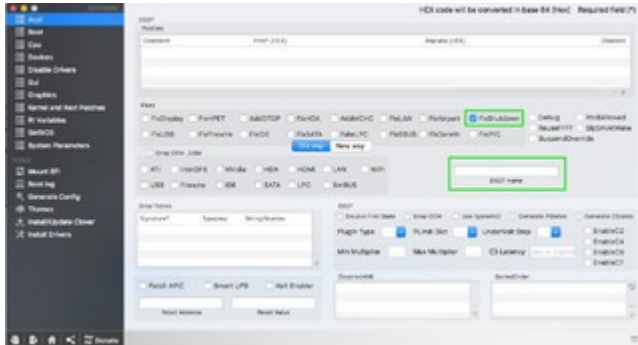
[@OldMan](#)

Hast du in deiner Clover Config.plist, wenn du diese mit dem Clover Configurator öffnest, steht in dem Feld "DSDT name" der Begriff "DSDT.aml"?

Wenn ja, dann schau bitte auf der versteckten EFI-Partition in den Ordner /EFI/Clover/Acpi/patched ob dort die beschriebene Datei drinnen liegt und poste sie hier und ich schau was sich machen lässt.

Wenn nicht, ist der "FixShutdown"-Fix angehakt?

Wenn nicht, dann mache das mal und teste erneut.



Beitrag von „OldMan“ vom 1. November 2016, 18:03

[@al6042](#)

Also mit dem Restart "fix das bringt" auch nichts, das führ unter El Capitan nur dazu das die Kiste nicht richtig aus geht, fährt zwar runter aber bleibt an. Dewegen hatte ich bei El Capitan den RestartFix auch rausgenommen. Ich hänge dir mal die Original DSDT und meine config.plist dran. Lässt sich aber bei mir nicht compilieren. Ist wohl ein Fehler drin. Es wäre schon wenn Du wie angeboten mal drüber schauen würdest.

Mit dem Shutdown da hatte ich schon immer Probleme, und das nervt

Danke Hartmut

Beitrag von „al6042“ vom 1. November 2016, 18:34

Hast du die DSDT per F4-Taste beim Auftauchen des Clover Bootmenüs extrahiert oder während dem laufenden OSX?

Letzteres wäre doof, da hierbei die Clover DSDT-Patche bereits eingesetzt sind und das Ergebnis verfälschen könnten.

Wenn das aber die unbehandelte aus dem Ordner /EFI/Clover/Acpi/origin ist, dann teste doch bitte folgende beide Dateien.

Die DSDT muss nach /EFI/Clover/Acpi/patched und deine aktuelle config.plist bitte vorher umbenennen, bevor du beiliegende einsetzt.

Beitrag von „OldMan“ vom 2. November 2016, 08:03

Al6042

Ich habe die DSDT mit F4 im Clover extrahiert, müsste also völlig ungepatchts sein.

Danke, diese config läuft, der Rechner fährt auch herunter, schaltet aber nicht komplett aus, d.h. CPU Lüfer und Power bleiben an. Beides sowohl bei ElCapitan & Sierra!

Mit was hast Du kompiliert, MaciASL 1.4 bringt einen Fehler. Mich würde mal interessieren welche Patches du angewendet hast, oder hast Du die DSL von hand editiert? Ich würde gerne verstehen was vor sich geht! Wie ich sehe hast du einen Patch für die ALC662 drin, aber geht auch noch nicht.

Auch wenn es noch nicht der ganz große Wurf war DANKE.

Gruß OldMan

Beitrag von „al6042“ vom 2. November 2016, 08:12

Ich nutze hier den Maciasl 1.31, der zwar eine geringere Nummer hat, aber trotzdem aktueller ist.

[MaciASL](#)

Wegen der DSDT müssen wir heute Abend noch mal schauen.

Diese alten Boards werden leider nicht mit aktuellen Patches versorgt, da muss man ein wenig mit vorhanden Elementen und auch mit den text-basierenden Patchen aus dem alten "DSDT Editor" spielen.

Beitrag von „Xairoo“ vom 12. November 2016, 19:03

[@OldMan](#)

Ähnliches Problem. Allerdings tritt der Reboot nur auf wenn der Hackintosh via SSH von einem anderen Rechner aus herunterfahren wird... und dann auch nur via Cronjob.

Per manueller Eingabe in der Shell, vom anderen Rechner, tritt es nicht auf. 😞

Kommt bei dir danach auch der Login Screen obwohl die automatische Anmeldung aktiv ist?

Beitrag von „Ka209“ vom 12. November 2016, 19:22

ich habe das selbe Problem mein Rechner fährt auch nicht ganz runter bzw. bleibt unter power obwohl alles fast aus ist Restart ist nur möglich wenn ich power für 10 sek. gedrückt halte und dann wieder auf power gehe

Shutdown fix bringt bei mir auch nichts

ich mach garnicht mehr aus 😞

Beitrag von „Mc-dee“ vom 3. Oktober 2017, 19:21

Ich greife das Thema nochmal auf,

mein Hacki will sich auch nicht abschalten lassen,

ich habe die DSDT.aml extrahiert und in den patched Ordner gepackt, und fix shutdown angehakt.

Ich habe OSX 10.13 und die wirklich Aktuellste Clover Version 4233

Beitrag von „Doctor Plagiat“ vom 3. Oktober 2017, 21:09

Wenn du die DSDT in Clover mit F4 extrahiert hast muss sie aber wenigstens noch von Fehlern bereinigt werden bevor du sie in den patched-Ordner packst.

Beitrag von „Mc-dee“ vom 3. Oktober 2017, 21:53

Ich habe sie so übernommen.... hmm wie stelle ich das an?

Beitrag von „Doctor Plagiat“ vom 3. Oktober 2017, 21:56

Lade sie hier mal bitte hoch.

Beitrag von „Mc-dee“ vom 3. Oktober 2017, 22:12

Hier bitte direkt aus dem Origin Ordner

Beitrag von „Doctor Plagiat“ vom 4. Oktober 2017, 08:09

Teste mal bitte ob es hiermit geht.

[DSDT.aml](#)

Beitrag von „Mc-dee“ vom 4. Oktober 2017, 17:34

Nein leider nicht....

Beitrag von „Doctor Plagiat“ vom 4. Oktober 2017, 17:47

Ist in deiner config unter ACPI noch der FixShutdown_0004 angehakt? Falls ja, bitte deaktivieren und nochmal testen.

Beitrag von „Mc-dee“ vom 4. Oktober 2017, 18:39

Ich habe es inzwischen hinbekommen,

ich habe den Netzwerk Kext getauscht, einen Sound Kext hinzugefügt.

und der Haken ist noch immer drin, aber es funktioniert zumindest getestet der Shutdown.

Vielen Dank 😊

Beitrag von „kunststoffel“ vom 9. November 2017, 16:24

Hallo Hackintosh-Gemeinde,

mein System lief eigentlich ganz ordentlich. Ich habe es über den Sommer aufgebaut. Was ich nicht zum Laufen gebracht habe, war der Ruhezustand (Darkwake=8) ist eingestellt -nach dem Aufwecken flackerte immer mein Bildschirm. Dies wollte ich jetzt beheben.

Nun habe ich festgestellt, dass mein Hackintosh, beim Ausschalten, ausgeht (Lüfter sind aus etc.) betätige ich aber eine Taste der Tastatur bzw. das Trackpad denn geht er an.

Könnt Ihr mir weiterhelfen, dass er zum einen wieder ausgeht und evtl. noch das Ruhezustand-Problem lösen?

Die config.plist ist beigefügt. Im Ordner ... ACPI/patched ist keine Datei enthalten - auch keine Versteckte. Im Clover wird aber etwas angezeigt.

Vielen Dank für eure Hilfe.

PS: Dies ist mein erster Beitrag im Forum - ich hoffe er ist an der richtigen Stelle. Der Aufbau meines System ist in meinem Profil hinterlegt.

Grüße

Kunststoffel

Beitrag von „griven“ vom 19. November 2017, 01:31

Das der Rechner in dem Fall wieder angeht ist nicht unbedingt ein Fehler es gibt bei vielen Mainboards das feature das sich ein Rechner über Eingaben auf der Tastatur/Maus/Trackpad starten lassen demnach erstmal nichts ungewöhnliches...

Wenn der Rechner in dem Zustand startet startet er dann komplett durch sprich mit Bios Post clover und so weiter oder wacht er eher auf sprich die Oberfläche ist direkt wieder da?

Beitrag von „kunststoffel“ vom 19. November 2017, 10:15

Hallo Griven,

der Rechner Startet komplett von vorne. Inklusiv Bios-Screen Clover etc. Also die normale Vorgehensweise wie bei einem normalen Starten des PC's.

Der Markierungen bei Energiesparen für "Ruhezustand bei Netzwerkzugriff beenden" ist entfernt. Diese Option ist im Motherboard allerdings noch aktiv.

Habe das Gefühl ,dass dies seid dem letzten Update unter Sierra aufkam.

Da ich mittlerweile noch andere Problemchen festgestellt habe, wie sehr viele Booteinträge im Bios, würde ich sehr gerne meinen Hackintosh mit High Sierra, und eurer Hilfe, komplett neu aufsetzen.

Ist es Sinnvoll dazu einen neuen Thread zu öffnen?

Vielen Dank für die Antwort.

Grüße

Kunststoffel

Beitrag von „griven“ vom 24. November 2017, 22:06

Ja mach dazu bitte einen neuen Thread auf. Was die sich selbstständig vermehrenden Boot Einträge angeht scheint das ein Clover Problem zu sein hatten das beim letzten Stammtisch auch bei einem Rechner bei dem war über die Zeit die Liste so vollgelaufen das er sich geweigert hat das F12 Menu überhaupt anzuzeigen. In dem Fall Clover neu installiert und auf eine aktuelle Version gebracht und der Spuk hatte ein Ende.

Beitrag von „kocko“ vom 7. Dezember 2017, 17:22

I have a similar problem when I turn off my PC through Windows - it does not turn on with my mouse. If you turn it off via MAC, then when you shut it down, move your mouse or touch the keyboard to turn it on. FixShutdown is labeled, the BIOS error will not be, because when shutting down Windows, the PC does not turn on the mouse. I'm giving Config.plist - please help.

Beitrag von „griven“ vom 10. Dezember 2017, 01:03

Depending on the windows Version windows will not shut down completely (I guess this feature was introduced with win 8). Shut down Windows in this case means enter extended hibernate Mode (hibernate to disk) to speed up next boot and unfortunately it will not disconnect drivers correctly which leads to Problems if an other OS should start meanwhile since the Device ist locked to the hibernated Windows driver. To come across this issue you may configure Windows to shut down completely instead of using hibernate stuff for one time usage simply press and hold the shift key while you choose "shut down".

Beitrag von „kocko“ vom 10. Dezember 2017, 18:27

griven, thank you for the answer.

Windows Hibernation is not turned on. In Windows PC, after turning off, it will remain off. The PC is turned on only in MAC.

FixShutdown does not help. In BIOS, USB-enabled is turned off. When I work on MAC and I want to shut it down, I restart the PC and shut down the PC in Windows.

I have something wrong set up in Config.plist ??? 😞

Beitrag von „SonyK_87“ vom 18. April 2018, 00:33

Hallo,

an meine Hacki geht zwar der Ruhemodus ohne Probleme, aber Neustart und Herunterfahren leider nicht. Wenn ich eins der beiden Sachen auswähle geht der Monitor aus aber ich höre noch wie und sehe an der RGB und Lüfter das er noch läuft. Dann muss ich über meine Reset Taste den neustarten. mein Darkwake=0 und shutdown fix ist ein Hacken dran.

Beitrag von „X_22“ vom 19. April 2018, 13:54

Hatte ähnliches Problem. Ist Wake on LAN (oder WAKE on WLAN: ich weiß es nicht mehr genau) im Bios deaktiviert?
Das hat mir geholfen.

MfG

Beitrag von „SonyK_87“ vom 20. April 2018, 01:39

Ne das ist bei mir deaktiviert