

Erledigt

Wie kriege ich die volle Auflösung 2560x1440?

Beitrag von „Dolo“ vom 27. November 2016, 20:54

Liebe Hackintosh-Freunde,

nachdem mir der erste Build auf Anhieb problemlos geklärt ist, habe ich mir nun einen neuen Monitor gegönnt.

Jetzt suche ich gerade einen Weg in den Genuß der vollen Auflösung in 2560x1440 zu gelangen. Je mehr ich lese, desto verwirrt werde ich allerdings 😅

Ich nutze (noch) den Onboard Grafikchip meines Z97D3H. Laut Specs liefert das Board per DVI 1920x1080 und via HDMI 2560x1600, ein DisplayPort ist nicht vorhanden.

Habe es nunmal mit einem HDMI Kabel versucht, welches ich hier noch rumliegen hatte (sicher schon 7 Jahre alt), aber dennoch bringt er nicht mehr als 1920x1080.

Die Frage ist nun ob das evtl. an einer fehlerhaften Clover Einstellung liegt oder ob das HDMI Kabel zu alt ist (bei meiner Recherche habe ich gelesen, dass der heutige Standard wohl HDMI 1.3 oder 1.4 ist)?

Folgende Lösungswege habe ich mir jetzt zurecht gelegt:

a) Mit eurer Hilfe in Clover rumspielen

b) Neues HDMI Kabel welches 1.3 bzw. 1.4 unterstützt

c) Eine Adapterlösung auf DisplayPort. Dabei wäre dann die Frage, ob ich hier dann die Variante HDMI auf DisplayPort oder DVI auf Displayport wählen soll. Ich nehme an HDMI auf DisplayPort, oder?



Wäre euch dankbar, wenn ich mir in diesem Falle einen Rat geben könntet

Gruß
euer Dolo

Beitrag von „Fr0zen“ vom 27. November 2016, 21:04

Ich würde ein neues HDMI Kabel kaufen, bei 7 Jahren ist es wahrscheinlich eine zu alte HDMI version.

Beitrag von „lupotmac“ vom 27. November 2016, 21:09

Ich hatte bei mir dasselbe Problem mit meiner integrierten HD 530 und meinem 21:9 Display. Wirklich lösen konnte ich das Problem allerdings nicht... Ich habe mir per SwitchResX eine eigene Auflösung erstellt, leider funktioniert die nur mit 50 statt 60 Hz...

Wird dir die korrekte Auflösung in den Systemeinstellungen nicht angezeigt oder wie macht sich das bemerkbar?

Zum HDMI- Kabel kann ich leider nix sagen...

Beitrag von „dietanu“ vom 27. November 2016, 21:20

Viele Kabel können erstmal (v1.2) nur 1920x1080. Oft können aber auch die Monitore über

HDMI nur "Full HD" (was der Auflösung entspricht). Mein 27" Dell hat z.B. diese merkwürdige Konfiguration.

Ich würde auch ein Dual-Link DVI oder DisplayPort Kabel setzen, sofern möglich.

Beitrag von „Dolo“ vom 27. November 2016, 21:31

[Zitat von lupotmac](#)

Wird dir die korrekte Auflösung in den Systemeinstellungen nicht angezeigt oder wie macht sich das bemerkbar?

In den Systemeinstellungen kann ich gar keine Änderungen vornehmen, ich bekomme nur 1920x1080 angezeigt.

Via alt "Monitore erkennen" bringt da leider auch keine Änderung.

Beitrag von „kuckkuck“ vom 27. November 2016, 21:38

Du könntest wenn noch SwitchResX probieren und damit die Resulation herbeizwingen... Ansonsten ist es das kabel...

Beitrag von „Dolo“ vom 27. November 2016, 21:47

[Zitat von kuckkuck](#)

Du könntest wenn noch SwitchResX probieren und damit die Resulation

herbeizwingen... Ansonsten ist es das kabel...

Von SwitchResX habe ich im Zuge der Recherche auch schon gelesen, werde das mal probieren.

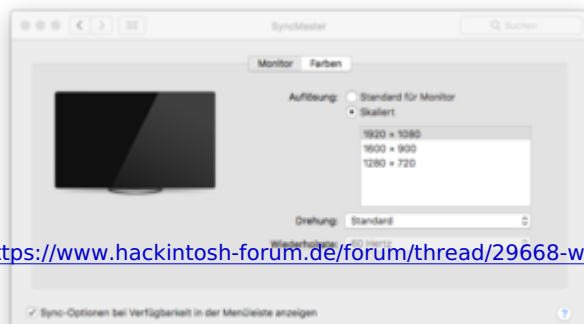
Was würdet ihr ansonsten für ein eine Anschlussart empfehlen? HDMI only oder Adaptervariante mit Displayport?

Beitrag von „lupotmac“ vom 27. November 2016, 22:52

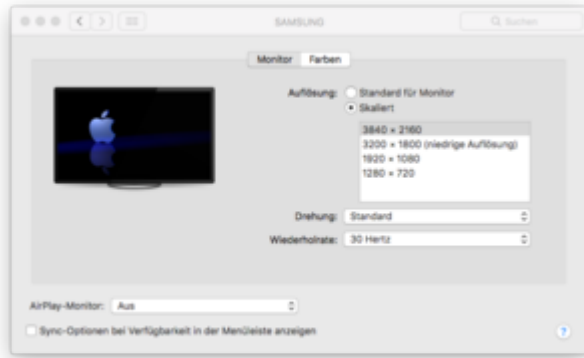
ja genau so ähnlich sah das bei mir auch aus.
HDMI sollte reichen, wenn Du das richtige Kabel hast...

Beitrag von „MacGrummel“ vom 27. November 2016, 23:52

HDMI hat meist den Haken, dass der Schirm nur als Fernseher erkannt und dann auch nur entsprechend aufgelöst wird. Das heißt bei meinem 21:9er Schirm dann 16:9er Auflösung reichlich verschoben. Da geht es mit DisplayPort deutlich besser - aber der originale Apple-Adapter Mini-DP auf HDMI löst ganz offiziell auch nicht mehr als FullHD auf, also 1920 x 1080 Pixel @60 Hz,



Größere Auflösungen machen dann auch größere Probleme. Und langsamer.



Beitrag von „Dolo“ vom 28. November 2016, 20:40

So, liebe Leute, folgendes habe ich nun ausprobiert:

Neues HDMI Kabel mit 4K Unterstützung gekauft.

Nun wurde wenigstens der Monitor in den Systemeinstellungen erkannt, aber ich konnte immer noch keine 2560x1440 einstellen.

Mit SwitchResX konnte ich die Auflösung dann erfolgreich erzwingen.

Die Kiste läuft nun mit 2560x1440, allerdings nur mit 30Hz, was sich meines Erachtens direkt in der pomadigen Cursorführung bemerkbar macht.

Jemand noch einen Tipp, wie ich von hier weiterkomme?

Beitrag von „al6042“ vom 28. November 2016, 22:05

Unter Umständen hilft der Wechsel auf eine geeignete SystemDefinition.

Der alte MacPro3,1 aus deiner Signatur ist da nicht unbedingt die beste Wahl...

Nutze da lieber einen iMac14,2 oder iMac15,1...

Beitrag von „Dolo“ vom 28. November 2016, 22:30

[Zitat von al6042](#)

Nutze da lieber einen iMac14,2 oder iMac15,1...

Beide Systemdefinitionen soeben getestet, keine Änderung 😞

Beitrag von „al6042“ vom 28. November 2016, 22:35

Nutzt du in Clover den "Inject Intel" mit der entsprechenden "ig-platform-id" für deine HD4600 oder läuft das über eine gepatchte DSDT?
Oder eventuell sogar die offenen Inject-Kexte...?

Beitrag von „Dolo“ vom 28. November 2016, 22:43

[Zitat von al6042](#)

Nutzt du in Clover den "Inject Intel" mit der entsprechenden "ig-platform-id" für deine HD4600 oder läuft das über eine gepatchte DSDT?
Oder eventuell sogar die offenen Inject-Kexte...?

Eine DSDT nutze ich nicht.

Ich habe in Clover lediglich *InjectIntel* angehakt, unter *ig-platform-id* ist nichts eingetragen.

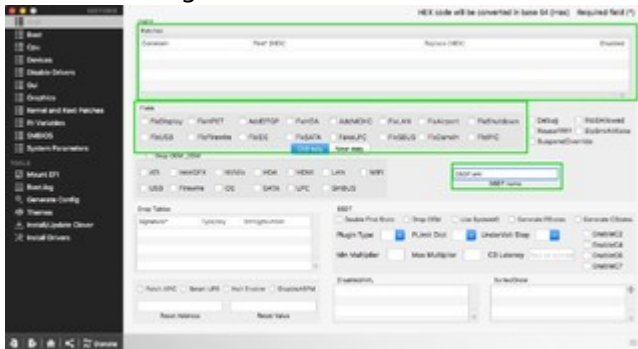
Welche Werte müssen hier rein?

Beitrag von „al6042“ vom 28. November 2016, 22:53

Lass uns den komplett sauberen Weg gehen...

Ich habe hier eine DSDT für das Z97-D3H, wobei zur Nutzung einige Einträge aus der Clover config.plist raus müssen.

Zum Beispiel dürfen unter "ACPI" keine "DSDT Patches" eingetragen und unter "DSDT Fixes" keine Haken gesetzt sein:



Erstelle aber vor etwaigen Änderungen eine Kopie von deiner aktuellen Config.plist.

Beitrag von „Dolo“ vom 30. November 2016, 21:49

[@al6042](#)

Vielen Dank für die Datei. Leider bleibt die Kiste irgendwo zwischen Himmel und Hölle hängen. Ich habe die DSDT in EFI->ACPI-patched gelegt und in Clover unter ACPI sind keine Einträge vorhanden.

Was hab ich falsch gemacht?

Beitrag von „al6042“ vom 30. November 2016, 23:10

Das liegt an einem anderen Problem...

Du solltest mal versuchen ohne den Boot-Arg "npci=0x2000" in Verbindung mit der DSDT starten.

Beitrag von „Dolo“ vom 1. Dezember 2016, 20:37

Lieber [@al6042](#)

danke für deine Hilfe, leider bringt das keine Verbesserung. Bleibe wieder beim booten hängen (siehe Anhang).

Habe es danach auch mal ohne die Bootflags "rootless=0" und "kext dev mode=1" probiert, aber das bewirkt ebenfalls nichts.

Beitrag von „al6042“ vom 1. Dezember 2016, 20:50

Dann fällt mir aktuell nichts ein.

Vielleicht hat einer der Kollegen eine Idee.

Beitrag von „lupotmac“ vom 1. Dezember 2016, 23:40

Lass mich raten es kommt zuerst eine Zeile mit OsxAptioFixDrv dann ++++++++ und dann

relativ flott diese Zeilen bis er hängen bleibt... genauso war es nämlich bei mir und es war relativ simpel zu lösen in der config.plist.

Leider kann ich mich nicht mehr dran erinnern was genau der Fehler war und ich habe bis Sonntag leider auch keinen Rechner wo ich das mal testen könnte... Dennoch würde es sicher helfen wenn wir einen Einblick in Deine config.plist und den EFI Ordner bekämen...

Nur zur Sicherheit: die Rede ist immer noch von El Cap so wies in deinem Profil steht?

Beitrag von „Dolo“ vom 3. Dezember 2016, 01:15

[@lupotmac](#)

Ja, es geht immer noch um den Capitano und eigentlich läuft das System ja auch.

Wenn er hängen bleibt, dann sieht es so aus, wie auf den obigen beiden Screenshots.

Allerdings habe ich festgestellt, nachdem ich in Clover rumgespielt habe (und auch alles wieder rückgängig gemacht habe), dass das System nicht mehr richtig aus dem Sleep Modus aufwacht. Statt aufzuwachen bootet er erfolgreich neu aber gibt mir aber vorher den Hinweis aus:

```
OsxAptioFixDrv Starting Override for System Library/Core/Services/Boot.efi
Using reloc block no hibernate wake:no
+++++
```

Anbei meine config.plist
[config.plist](#)

Und der EFI Ordner:
[EFI.zip](#)

EDIT by [@Patricksworld](#)

Externe links wurden gedownloadet und intern geuploadet

Beitrag von „coopter“ vom 28. Juni 2017, 16:02

Habe auch ein ähnliches Problem mit meinen 4K Monitor. Also bei mir läuft der Monitor nur mit dem DP Kabel auf 60 Hz bei 1,2 alle HDMI Kabel bringen bei mir nur 30 Hz. 😊

Beitrag von „Altemirabelle“ vom 28. Juni 2017, 19:52

Ich benutze das gleiche Board und wirklich happy hat mich erst eine Grafikkarte gemacht.

Beitrag von „derHackfan“ vom 29. Juni 2017, 09:16

Hallo [@Dolo](#) kannst du deine Dateien bitte im Forum hochladen/einbinden?

Das geht über den Button "Erweiterte Bearbeitung" und dann über "Dateien" und dann über "Hochladen", ich bin so gar kein Freund von diesen Links und außerdem haben wir ja extra dies Option im Forum, die config geht direkt und die EFI geht als Archiv.