

Anleitung: High Sierra auf HP Elitebook 8460p mit Intel Core i7-2620M und ATI HD 6470M

Beitrag von „anonymous_writer“ vom 3. Dezember 2016, 17:11

Das HP Elitebook 8460p ist zwar schon etwas älter, aber wenn es mal läuft ist es aus meiner Sicht bestens für High Sierra geeignet. Es gibt zwei Varianten davon. Eine mit zusätzlichem Grafikchip ATI HD 6470M mit einer Auflösung am Display von 1600x900 und die Standardvariante ohne zusätzliche Grafikchip mit einer Auflösung am Display von 1366 x 768. Das HP Elitebook 8460p ohne Grafikchip wurde bereits mehrfach mit OSX erfolgreich installiert. Das war auch der Grund warum ich auf die Idee kam auf diesen Laptop Sierra aufzusetzen. Die Grundinstallation war auch sehr einfach und innerhalb kürzester Zeit bootete Sierra vom 8460p. Dann ging es an die Grafikkarte, welche bis dahin nur im VGA Modus lief und damit kam auch die Erkenntnis warum es so wenig Anleitungen für dem Laptop 8460p ATI Variante im Netz zu finden gibt. Das Problem ist nicht der Grafikchip sondern der Controller. Der hat mir einige Zeit am Laptop beschert, um diesen zum Laufen zu bringen. Da der Laptop jetzt aber wirklich problemlos mit Sierra läuft, und das auch noch recht flott dachte ich mir, schreibe ich hier mal eine kurze Anleitung zur Installation.



Vorab:

Die in beiden Varianten des 8460p verbauten WLAN und Bluetooth Karten sind nicht für OSX geeignet. Daher müssen dies getauscht werden, was eigentlich recht einfach ist. Einzige funktionierende Karte unter OSX für diesen Laptop ist eine BroadCom BCM943224HMS, da das Bios eine White List hat. Außerdem muss auch noch darauf geachtet werden das die Karte HP

gepatcht ist. Ansonsten wird die Karte nicht vom Bios erkannt.

Ich diese Karte bestellt:

BCM943224HMS

Vorbereitung Bios:

Am Bios habe ich nicht viel verändert. Lediglich den UEFI Modus habe ich eingeschaltet und zugelassen das auch andere OS Versionen auf dem Laptop installiert werden dürfen.

Die BCM943224HMS war nach dem Einbau leider erst mal durch Hardware Switch gesperrt. Im Bios gibt es jedoch eine Funktion mit welcher man den Wechsel zulassen kann.

Installation:

Das Erstellen eines Bootsticks möchte ich hier nicht erklären. Dazu gibt es ja bereits genügend Anleitungen im Forum. Mit einem erstellten Bootstick lässt sich Sierra dann auch problemlos installieren.

Nach der Installation:

Am besten ihr kopiert euch den HP Probook Installer auf einen Stick.

Hier der Link:

<https://bitbucket.org/dhnguyen...-clover-edition/downloads>

~~Die letzte Version ist eigentlich für El Capitan. Aber unter Sierra funktioniert er auch. Nur einige Kexte sind veraltet und lassen sich nicht installieren was aber nichts macht.~~

Im Anhang findet ihr meinen EFI-Ordner. Diesen könnt ihr bereits zur Installation verwenden.

~~Danach sollte eigentlich alles laufen. Einzig was noch fehlt ist der Sound. Dazu habe ich VoodooHDA installiert.~~

<https://sourceforge.net/projects/voodoohda/>

Dass wars eigentlich. Über eine Rückmeldung würde ich mich freuen.

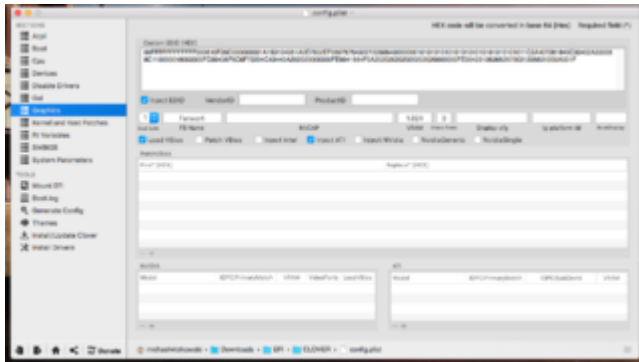
Gruß wl_michael

PS:Wer sich selber versuchen möchte mit den Einstellungen im EFI Ordner, hier noch ein paar

Infos.

Am meisten habe ich wie bereits erwähnt mit dem Controller zum Grafikchip gekämpft. Ich erhielt ständig nur Streifen oder gar kein Bild. Letztendlich hat es dann nur mit dem Prinzip Try and Error funktioniert.

Wichtig war dabei die Einstellungen genauso zu setzen wie im Bild.



Die DSDT.aml ist gepatcht mit HP8460P_Ati.txt. Ich habe dazu eine Patch von Thogg Niatiz hier aus den Forum erhalten. Diese musste jedoch etwas angepasst werden, da bei der ATI-Variante vom Laptop sonst nicht der Sleep funktionier. Danke dazu nochmal an Thogg Niatiz.

21.10.2017 Update EFI auf High Sierra. High Sierra läuft jetzt Vanilla ohne jegliche Änderungen am Betriebssystem. Alle nötigen Änderungen werden nur über Clover eingesteuert.

9.11.2017 EFI-Ordner Update auf High Sierra 10.13.2 Beta 2

20.11.2017 Hier ergänzend eine config.plist für die Variante i5-2520m mit der HD6470M mit Dank an [@OptimusPeter73](#) an die Vorarbeit. [config i5 2520m mit der HD6470M.zip](#)

Beitrag von „nightskull“ vom 21. Dezember 2016, 17:24

Hallo wl_michael,

hat diese Karte auch Bluetooth integriert , sowie die Originale von HP?

Beitrag von „anonymous_writer“ vom 21. Dezember 2016, 20:22

Hallo nightskull,
die Karte hat auch Bluetooth integriert. Funktioniert wunderbar.
Gruß wl_michael

Beitrag von „nightskull“ vom 21. Dezember 2016, 21:03

Danke, habe eine gerade geordert

Gesendet von iPhone mit Tapatalk

Beitrag von „anonymous_writer“ vom 21. Dezember 2016, 21:08

Wenn die Karte da ist nicht vergessen bei Clover "0x435314E4" einzutragen. Dann funktionier die Karte bestens.

Beitrag von „nightskull“ vom 21. Dezember 2016, 21:33

Super, aber was bedeutet dieser zahlen Code ?

Gesendet von iPhone mit Tapatalk

Beitrag von „anonymous_writer“ vom 21. Dezember 2016, 21:44

Das ist die PCIID der Karte. Damit sagst du OSX das die Karte unter dieser Adresse su finden ist. Ansonsten wird die Karte nicht erkannt.

Beitrag von „nightskull“ vom 22. Dezember 2016, 06:58

[Zitat von wl_michael](#)

Die BCM943224HMS war nach dem Einbau leider erst mal durch Hardware Switch gesperrt. Im Bios gibt es jedoch eine Funktion mit welcher man den Wechsel zulassen kann.

Kommt diese Funktion (Meldung) automatisch nach dem Einbau der Karte, oder muß man ins Bois um diesen Hardware Switch zu deaktivieren?

Beitrag von „anonymous_writer“ vom 22. Dezember 2016, 10:36

Hallo nightskull,

an diesem Punkt weis ich nicht mehr genau was ich im Bios geändert hatte. 😞

Es gibt bei mir da einen Punkt der sich nennt wechseln der Hartware zulassen.

Festgestellt hatte ich das indem ich mit einer Linux Live CD gebootet hatte. Da wurde dann diese Meldung angezeigt.

Das muss aber gar nicht unbedingt bei deinem Bios auch der Fall sein. Das Elitebook ist hier etwas speziell und sehr störrisch.

Gruß wl_michael

Beitrag von „nightskull“ vom 22. Dezember 2016, 10:57

Hallo wl_michael,

danke für den Hinweis. Hoffe die China Ware kommt bald. Kann es kaum erwarten das Wlan einzurichten.

Beitrag von „tidow“ vom 23. Dezember 2016, 10:56

Hi @wl_michelm. wenn ich das so lese, habe ich in der Bucht geschaut würde den das Teil den gehen?

<http://www.ebay.de/itm/HP-Elit...894308:g:BkgAAOSwnHZYStqa>

Beitrag von „anonymous_writer“ vom 23. Dezember 2016, 12:12

Hallo tidow,

Der Laptop ist bis auf den Prozessor der gleiche wie meiner. Der ist aber auch kompatibel und daher geht das sicher.

Die HDD würde ich gegen eine SSD tauschen. Arbeitsspeicher habe ich noch 4GB hinzugesteckt. Die Wlan Karte musst du gegen die aus meinem Link oben tauschen.

Gruß wl_michael

Beitrag von „nightskull“ vom 3. Januar 2017, 07:40

[Zitat von wl_michael](#)

Wenn die Karte da ist nicht vergessen bei Clover "0x435314E4" einzutragen. Dann funktionier die Karte bestens.

Hallo,

ich wollte mich nochmals bei wl_michael bedanken.



Die Wlan Karte wie oben beschrieben ist angekommen. Habe sie sofort in das Laptop 6470B



eingebaut, und nach diesen Angaben eingerichtet.

Beitrag von „garimond“ vom 28. Februar 2017, 01:49

Hey Great Post! I have been trying to get this to work for days, I found your post and its running great so far, I wasn't sure I would get that graphics card to work but it says AMD Radeon HD 6470 m series 1024mb right in the about this mac window, awesome. Thanks again!

Auch ich war in der Lage, die ankommenden usb-ports zu bekommen, die mit den usb-Optionen in Multibeast arbeiten

Ich habe Probleme mit der Herstellung von Dual-Boot mit Windows 7 Pro, die ursprünglich in diesem Computer war, irgendwelche Vorschläge? Ich habe versucht, Anweisungen zu machen, um einen UEFI Bootable Windows Installer hier zu machen <http://Https://www.eightforums...drive-create-windows.html> "Kein Glück so weit. Ich konnte die CD an einem Punkt installieren, konnte aber nicht booten, Bekam gerade eine Disk-Grafik auf dem Bildschirm.

Beitrag von „anonymous_writer“ vom 11. April 2017, 20:19

Was lange dauert wird dann irgendwann gut. 😄
Das HP Elitebook 8460p mit der ATI läuft jetzt auch mit Sierra 10.12.4
Musste dazu die 1002_6760.rom im EFI Ordner austauschen.

https://github.com/dch/mbp2011...002.6760.from_ioreg_0.rom

Ganz nebenbei ist mir noch aufgefallen das auf diesem Laptop Handoff tadellos funktionier.
Beim meinem Latitude E6330 tuts das leider nicht. 😭

Gruß wl_michael

Beitrag von „Dr.Stein“ vom 11. April 2017, 20:30

[@wl_michael](#)

Das ist ja klasse.
Welche SMBIOS hast du den eingestellt?

ach ja... meine Seriennummer fängt auch mit C02 an 😄

Beitrag von „anonymous_writer“ vom 11. April 2017, 20:41

[@Dr.Stein](#), meinst das mit dem Handoff liegt am SMBIOS?
Genau das wollte ich morgen mal am Latitude testen, indem ich hier nur mal testweise das gleiche einstelle wie am Elitebook.

Gesendet von iPhone mit Tapatalk

Beitrag von „derHackfan“ vom 11. April 2017, 20:46

Was mich aber am SMBIOS MacBook Pro 12,1 wundert, ist dass da ja nur die Intel Iris Graphics 6100 werkelt, also warum läuft die AMD Radeon HD 6470M?

Beitrag von „anonymous_writer“ vom 11. April 2017, 20:54

Das kann ich nicht beantworten. Einzig was mir aufgefallen ist, beim Elitebook kann ich einstellen was ich will. Es läuft immer.

Meine anderen beiden Hackis, wo eigentlich viel Problemloser sind, mache aber genau da Probleme. Die gehen nur mit dem richtigen SMBIOS.

Gesendet von iPhone mit Tapatalk

Beitrag von „Dr.Stein“ vom 11. April 2017, 21:00

[@wl michael](#)

Ich habe bei meinem HP Probook jetzt die SMBios auch mal geändert. von 8.1 auf 12.1 und hatte absolut keine Probleme beim neustart.

Beitrag von „mhub“ vom 18. April 2017, 23:41

[@wl michael](#)

Ich bin nach Deiner Anleitung vorgegangen. Leider kommt bei mir immer das Verbotsschild beim booten mit Clover vom Installationsstick. Kannst Du mir mal Deine Bios-Version vom Laptop sagen, damit ich eine mögliche Fehlerquelle ausschließen kann.
Viele Grüße

mhub

Beitrag von „Thogg Niatiz“ vom 18. April 2017, 23:50

Um das gleich auszuschließen: der Installationsstick steckt nicht zufällig an einem der USB 3.0 Ports?!

Beitrag von „mhub“ vom 19. April 2017, 00:02

Hallo Thogg Niatiz,
ich habs gerade noch einmal kontrolliert. Es ist der USB 2.0 Anschluss auf der linken Seite. Im Verbose Modus bleibt der Laptop ein bisschen nach Ethernet stehen. Die Schrift schaut dann richtig zerhackt aus. Ich glaube die letzte Meldung heißt: still waiting for root device.

mhub

Beitrag von „Thogg Niatiz“ vom 19. April 2017, 00:32

Meines Wissens gibt es keine Version des 8460P, das auf der linken Seite nicht ausschließlich den NEC USB 3.0 Controller mit 2 Ports verbaut hat...

Beitrag von „mhub“ vom 19. April 2017, 00:45

Du hast recht. Auf der linken Seite sind die USB 3.0 Anschlüsse. (Gekennzeichnet als SS)
Auf der rechten Seite ist der USB 2.0 Anschluss.

Tja, manchmal sieht man den Wald vor lauter Bäumen nicht. 🙄



Vielen Dank für Deine Hilfe.

Gruß

mhub

Beitrag von „Thogg Niatiz“ vom 19. April 2017, 00:47

Auf der rechten Seite sind sogar zwei - der eSATA Port ist ein Kombi-Port 😊

Beitrag von „anonymous_writer“ vom 19. April 2017, 10:12

Der EFI Ordner in der Anleitung ist jetzt upgedatet auf Sierra 10.12.4.

Beitrag von „mhub“ vom 21. April 2017, 11:45

Ich hoffe Ihr könnt mir weiterhelfen, langsam verzweifle ich an der Kiste 🙄

Jetzt habe ich es schon ca. 10mal probiert Sierra zu installieren.

Zuletzt habe ich den Bootstick mit Drive Maker erstellt. Anschließend mit Clover_v2.4k_r4061 Clover auf dem Stick , und die FakeSmc (14.4.17) in den Ordner kexte-other abgelegt.

Clover wird richtig gebootet. Bei der Installation im verbosemodus wird aber der Fehler "System uptime in nanoseconds: 1268009905" angezeigt und der Rechner bleibt stehen. Habe ich etwas übersehen zum installieren? Könnte ich evtl. nicht gleich zum erstmaligen Booten die EFI-Datei von ml_michael auf den Stick kopieren?

Es wäre sehr nett von Euch, mir zu helfen, denn momentan steh ich total auf dem Schlauch.

Viele Grüße
mhub

Beitrag von „Thogg Niatiz“ vom 21. April 2017, 13:17

Sicher kannst du erstmal seinen EFI Ordner auf den Stick kopieren, wahrscheinlich hast du etwas beim eigenen Versuch übersehen. Denk aber dran, vor dem Booten entsprechend der Anleitung im Wiki das SMBIOS anzupassen.

Beitrag von „mhub“ vom 21. April 2017, 13:24

Dann also auf ein neues.

--

--

Leider wieder fehlgeschlagen. Der Rechner bootet ewig lange vom Stick und am Schluss erscheinen nur Streifen (Disco) 🙄

Welche Kexte habt Ihr bei der Cloverinstallation gesetzt? Ich habe die gleichen Einstellungen wie in den FAQs beschrieben gesetzt.

mhub

Beitrag von „griven“ vom 22. April 2017, 22:12

Die Disko mag was it der Grafik zu tun haben. Nutzt Du bei dem Book die AMD Karte oder die HD3000 der CPU bzw. hast Du über das Bios eine Möglichkeit Einfluss darauf zu nehmen welche Grafik verwendet wird? Unter Sierra 10.12.4 kommt es bei AMD Karten der 5XXX und 6XXX Serie zu diesen Diskoeffekten...

Beitrag von „anonymous_writer“ vom 22. April 2017, 22:47

Leider hat man beim HP 8460p im Bios keinen Einfluss auf die Grafik.
Bei der AMD Radeon HD 6470M Variante ist die HD3000 auch noch deaktiviert.

[@mhub](#),

Ist bei dir wirklich alles so eingestellt wie im Bild?

Die Disko ist bei mir beim falschen Framebuffer > muss Fanwort sein.

Auch die Werte Custom EDID müssen passen.

PS:

Hast du den EFI-Ordner mit den Clover-Einstellungen von mir verwendet?

Beitrag von „mhub“ vom 22. April 2017, 23:47

Hallo wl_michael,

Ich hab schon mehrere Versuche durchgeführt. Auch mit deinem Efi-Ordner. Da habe ich nur den SMBIOS geändert. Ergebnis: Disko

Wenn ich die Cover Datei wie im FAQ beschrieben erstelle, bleibt der Rechner einfach hängen.

Aber das habe ich ja schon beschrieben.

mhub

Beitrag von „anonymous_writer“ vom 22. April 2017, 23:59

Seltsam!

Wenn ich es richtig sehe ist der einzige Unterschied der I5 zu meinem I7.
Das Disko kommt normalerweise from Framepuffer.

Du kannst folgendes testen.

Starte mit meiner EFI ohne den Hacken bei Inject ATI. Dann solltest du Bild haben ohne Grafikbeschleuniger.

Sollte das gehen dann liegst definitiv am Framepuffer.
Teste bei dir dann mal Hydrilla als Framepuffer.

Du kannst unter den Systemeinstellungen Freigaben entfernte Verwaltung aktivieren.
Auch bei Disko konnte ich mich immer über Remote anmelden und so verschiedene Framepuffer testen.

Beitrag von „mhub“ vom 23. April 2017, 17:14

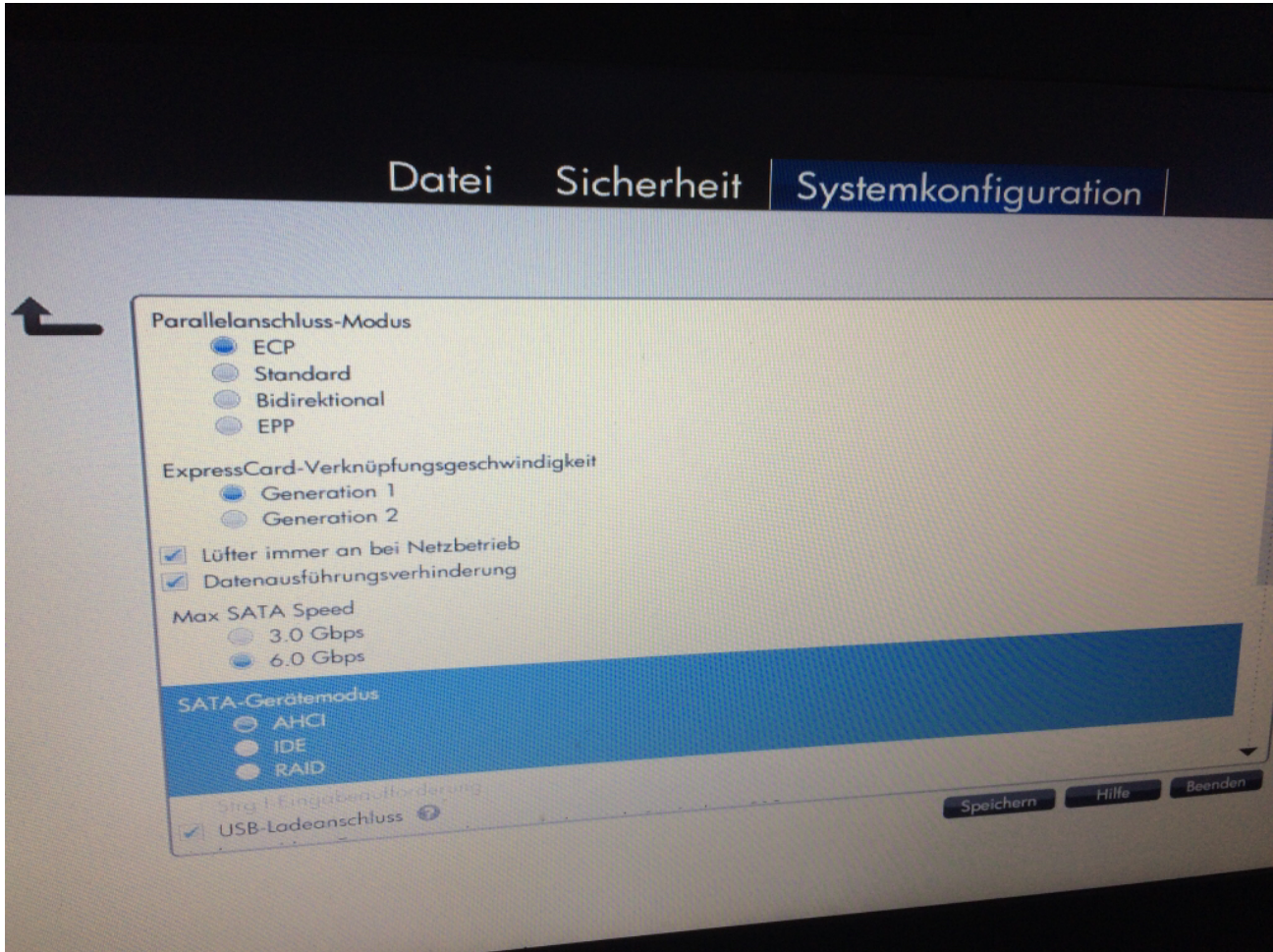
Jetzt habe ich es ohne Inject ATI probiert. Der Rechner braucht ca. 5 Minuten zum booten und es erscheint dann wieder das Bildschirmflimmern.

Ich bin echt ratlos was ich noch einstellen könnte. Am BIOS oder auch am USB-Stick kann es vielleicht nicht liegen?

Ich habe auch noch ein paar Screenshots vom booten angehängt.

Beitrag von „anonymous_writer“ vom 24. April 2017, 09:15

Stelle dein BIOS mal auf AHCI.



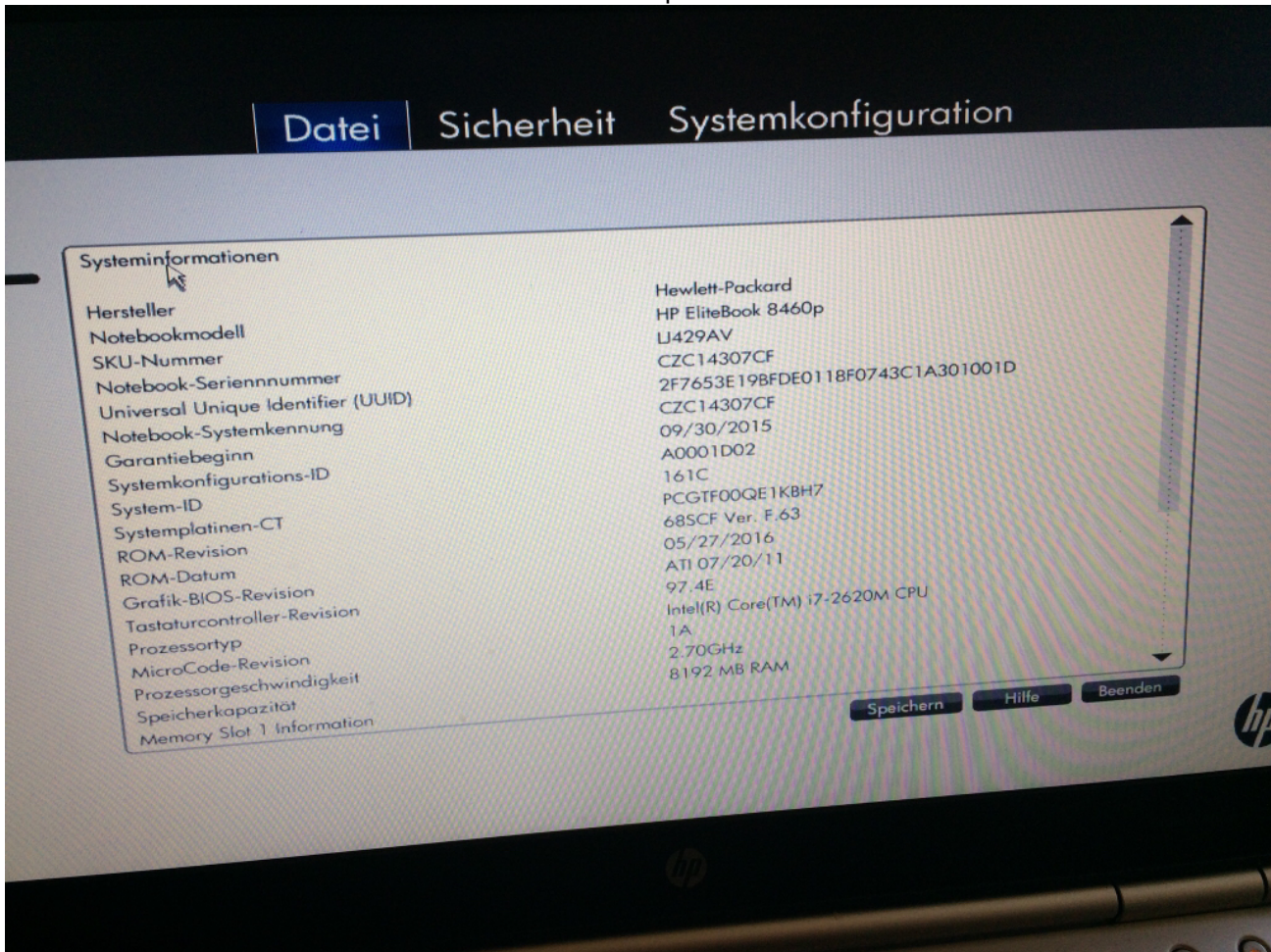
Gesendet von iPhone mit Tapatalk

Beitrag von „mhuh“ vom 24. April 2017, 09:54

Hab ich kontrolliert. AHCI war bereits aktiviert.

Beitrag von „anonymous_writer“ vom 24. April 2017, 15:43

Hier mein verwendete Bios Version zum prüfen ob du eine andere verwendest.



Gesendet von iPhone mit Tapatalk

Beitrag von „mhuh“ vom 24. April 2017, 20:41

Danke wl_michael für den Screenshot. Ich hab eine ältere Version.

Das Bios-Update schlägt momentan auch fehl. Ich glaube die Kiste hat die Krätze 🤒

mhub

Beitrag von „brufi“ vom 26. April 2017, 11:30

Hallo mhub,

ein ähnliches Problem hatte ich bis vor ca. 3 Tagen ebenfalls: Bootstick erstellt, versucht zu booten - nix ging mehr - mit Clover 4061.

Dann noch einmal von vorne:

Mit dem drivemaker-Skript auf dem Stick Sierra installiert dann die Clover-Version Clover_v2.4k_r4049 aufgerufen mit folgenden Einstellungen:

- Installation für UEFI-Motherboards
- Installiere Clover in der ESP
- Alle Themen anhaken
- OsxAptioFix2Drv-64

Sonst hab ich glaube ich auf den Install-Stick nix gemacht.

Dann beim Booten F9 (beim 4530s zumindest)

Boot from EFI File -> USB Stick auswählen -> EFI Ordner unten auswählen -> Clover -> CLOVERX64

Und dann ging es.

Viel Erfolg
Brufi

P.S.:

ach so: Das [Bios Update](#) über den USB-Stick (erstellt über das Bios-Programm unter Windoof) ging bei meinem Probook 4530s auch nicht. Habe dann Windoof 8 installiert und das Bios (ohne Umweg über den Stick) updaten können. Hat mich 2 Tage gekostet :-((

Beitrag von „mhub“ vom 4. Mai 2017, 15:59

Hallo, nach längerer Zeit melde ich mich wieder zurück, nach unzähligen Versuchen. Mittlerweile habe ich mit einer älteren Cloverversion und der config.plist von Michael ein kleines Erfolgserlebnis gehabt. Er bootet schon Mal durch. Es erscheint aber nicht der Installationsdialog sondern wechselnde Bilder mit Maus und Rechner (fehlt hier Bluetooth?) Beim booten erscheinen auch eine Menge von Acpi- Fehlern. Vielleicht kann mir jemand wieder einen Tipp geben, wie ich weiter vorgehen soll.

mhub

Beitrag von „anonymous_writer“ vom 4. Mai 2017, 16:06

Kannst du den EFI-Ordner welchen du aktuell zum booten verwendest hier mal als ZIP-Datei hochladen?
Kann mir denn heute Abend mal ansehen.

Beitrag von „mhub“ vom 4. Mai 2017, 16:16

Ich hab die EFI-Datei mal angehängt.

Besten Dank im voraus!

mhub

Beitrag von „Thogg Niatiz“ vom 4. Mai 2017, 16:58

Ich kann mir die Fehler grad nicht anschauen, aber eventuell sind die nach der Installation eh weg. Wegen der Suchmeldung: Das Gerät sucht dort nach USB Peripherie, findet aber keine (VoodooPS2Controller -> interne Tastatur und Trackpad sind per PS2 angebunden) und sucht daher nach eventuell vorhandener BT Peripherie. Mit der Leertaste kannst du die Meldung wegbekommen und dann einfach installieren, da die PS2 Geräte trotzdem funktionieren (sollten).

Beitrag von „anonymous_writer“ vom 4. Mai 2017, 20:06

Hallo mhub,
da fehlt noch wichtiges in deinem Clover Ordner.

Der Ordner /EFI/CLOVER/kexts/Other ist komplett leer. Da gehören diese Kexte rein.
[Other.zip](#)

Die Rom zum Patchen des Grafikbios fehlt auch. Ohne diese ist die ATI HD 6470M zu keiner

Bildausgabe mit Grafikbeschleuniger zu bewegen. Gehört in /EFI/CLOVER/ROM.
[ROM.zip](#)

Im Ordner /EFI/CLOVER/ACPI/patched liegt meine ssdt.aml. Ich habe diese für den I7 Prozessor generiert. Die solltest du löschen und neu erstellen. Ist aber für das Funktionieren nicht ausschlaggebend. Der Laptop sollte erst mal auch ohne diese laufen.

Gruß wl_michael

PS: Welche OSX-Version versuchst du zu installieren? Mein EFI-Ordner ist optimiert für Sierra. Ältere Versionen von OSX laufen damit eventuell nicht.

Beitrag von „mhub“ vom 5. Mai 2017, 09:37

Hallo Michael und Thogg Niatiz,
meine Lernkurve steigt 😊

Mit deinen Dateien komme ich in den Installationslog. 😄 Ich habe dann mit dem Festplattendienstprogramm die Festplatte gelöscht (Mac OS Extended Journaled).

Bei der anschließenden Installation von Sierra wird die Installation aber nach ca. 15 Minuten abgebrochen mit der Meldung: "Beim Vorbereiten der Installation ist ein Fehler aufgetreten. Versuche, das Programm erneut auszuführen".

Im Anhang habe ich mal die Log-Dateien angehängt. Vielleicht habt Ihr noch eine Tipp 😊

mhub

Beitrag von „anonymous_writer“ vom 5. Mai 2017, 11:59

Bist du nach dieser Anleitung vorgegangen?

<https://www.hackintosh-forum.d...allation-von-OS-X-Mac-OS/>

Wichtig ist das du das GUID-Format verwendest.

Gruß Michael.

Beitrag von „mhub“ vom 5. Mai 2017, 12:03

Ich bin mir eigentlich sicher, dass ich die GUID-Tabelle verwendet habe. Ich werde es einfach noch einmal probieren. (Zum gefühlten 1000. Mal)

Gruß
mhub

Update:
Jetzt habe ich es noch einmal probiert. Festplatte ist mit GUID-Tabelle.
Wieder der gleiche Fehler am Ende der Installation.

mhub

Beitrag von „anonymous_writer“ vom 5. Mai 2017, 13:02

Ich hatte das auch mal das OSX sich nicht installieren lässt.
Habe dann mit GParted von Linux die Festplatte komplett gelöscht und dann eine einzige OSX Partition damit angelegt. Dann gings.

<http://gparted.org/livecd.php>

Beitrag von „mhub“ vom 6. Mai 2017, 07:54

Ich hab es gestern Abend noch ein paar Mal probiert, der Rechner bricht aber immer zum Schluss die Installation ab.

Da könnte man den Rechner am liebsten ins Eck werfen aber ich geb nicht auf!

mhub

Beitrag von „Thogg Niatiz“ vom 6. Mai 2017, 08:42

Mit welcher Methode hast du denn macOS auf den Stick gebracht?

Beitrag von „mhub“ vom 6. Mai 2017, 09:21

Wie in der FAQ beschrieben: Über die Konsole

Beitrag von „Thogg Niatiz“ vom 6. Mai 2017, 09:27

Vorsicht: Konsole != Terminal. In der macOS Konsole findest du diverse Logs, mit dem Terminal kannst du mit Programmen interagieren. Meinst du createinstallmedia?

Probier es mal damit: [macOS Install Drive Maker](#)

Beitrag von „mhub“ vom 6. Mai 2017, 09:31

Ja genau. Das war der Befehl: createinstallmedia. Dann probiere ich es noch Mal mit dem Install Drive Maker.

Beitrag von „anonymous_writer“ vom 6. Mai 2017, 10:15

Eine Recovery Disk Installation funktionierte bei mir auch noch nie, ausser auf einem "echten" Apple.

Der Weg von Thogg Niatiz ist der richtige mit Install Drive Maker.

Beitrag von „mhub“ vom 8. Mai 2017, 22:56

Jetzt habe ich einen Stick mit dem Install Drive Msker erstellt. Leider bleibt der Rechner am Schluss mit folgender Meldung stehen: bless-Tool konnte das aktuelle Startvolume nicht festlegen.

Könnte ich evtl. Sierra von einer bestehenden Yosemite-Installation aus installieren?

mhub

Beitrag von „Thogg Niatiz“ vom 8. Mai 2017, 23:03

Versuch nochmal mit Disk Utility im Installer den Datenträger zu reparieren und versuche dann erneut die Installation. Auf original Macs hilft das gelegentlich.

Ansonsten kannst du auch die Platte an einen anderen Mac hängen und von dort auf die Platte installieren. Danach einfach zurück ins Notebook bauen und weiter machen 😊

Beitrag von „marecks“ vom 16. Mai 2017, 14:08

Hallo Michael,
vielen Dank für diese sehr gelungene Anleitung. Ich habe nun Sierra auf meinem 8460p. Besagte W-Lan Karte habe ich nun auch eingebaut (habe diese über deinen Link bestellt). Nun weigert sich mein Elitebook diese anzunehmen. Du schreibst etwas von einem Hardware-switch den man deaktivieren kann. Ich kann diesbezüglich leider gar nichts im Bios finden... Ich wüsste auch nicht, wo ich da suchen soll? Hast Du einen Rat? Vielen Dank 😊

Beitrag von „anonymous_writer“ vom 16. Mai 2017, 19:09

Hallo marecks,

Es gibt im Bios einem Punkt der sich in etwa nennt "andere Hardware zulassen". Das muss aktiviert werden, dann ging die Karte bei mir. Da ich gerade den 8460p nicht bei mir habe kann ich dir denn genauen Wortlaut nicht sagen. Frühestens am Donnerstagabend.

Du kannst mit einem Linux Live System testen ob die Karte vom Bios erkannt wird. Sollte die hier gehen dann fehlt noch etwas in Sierra. Hier ein Link zu einem Linux Live System.

<http://www.system-rescue-cd.org/>

Wenn die Karte dann mal läuft kannst du mit dem angehängten Patch die Erkennung ändern. Wird dann als Airport Extreme Karte erkannt.

Viel Spass mit dem Laptop.
Gruß Michael

Beitrag von „mhub“ vom 16. Mai 2017, 23:25

Hallo Michael, Thogg Niatiz,

jetzt habe ich, ich weis nicht wie oft, versucht den HP 8460 mit Sierra auszustatten. Leider sind sämtliche Versuche fehlgeschlagen. Wenn es gut geht kommt am Schluß die Meldung: **bles-Tool konnte das aktuelle Startvolumen nicht festlegen**. Ich könnte 😡 .

Ich hab auch den letzten Tipp von Thogg Niatiz befolgt, und die Festplatte an einem anderen Rechner mit Sierra installiert. Aber irgendwie klappt das nicht, beim reboot bei der Installation. Da hängt sich der Rechner auf.

Das einzige was mir noch einfällt, daß ich in meinen HP eine andere WLAN-Karte (HP Broadcom BCM943224HMS) habe. Unter Yosemite läuft sie auch einwandfrei. Ich werde sie mal ausbauen und dann wieder einmal die Installation versuchen

mhub

Beitrag von „Thogg Niatiz“ vom 17. Mai 2017, 07:50

Die WLAN Karte sollte schon funktionieren, das hat sicher nichts mit dem Installationsfehler zu tun.

Installiere mal nochmal die aktuelle Clover Version auf den Stick mit den RC Scripts (im Installer anhängen) und dem EmuVariableUefi.efi Treiber - falls letzterer noch fehlt hast du wahrscheinlich ein NVRAM Problem, das sich damit beheben lässt.

Beitrag von „anonymous_writer“ vom 17. Mai 2017, 08:10

Dein "Mein 1. Hacki", läuft der und welche OSX-Version versuchst du zu installieren auf dem 8460p?

Beitrag von „mhub“ vom 17. Mai 2017, 10:58

Hallo Michael,
auf dem 1.Hacki läuft ElCapitan ganz wunderbar. Die Installation wurde mit Ozmosis durchgeführt. Clover wurde nicht benötigt.

Im dem HP habe ich zwei Festplatten. Auf der ersten ist Yosemite, auf der zweiten versuche ich verzweifelt 10.12.4 zu installieren. Mit mäßigen Erfolg 😊
Später werde ich dann den 1.Hacki auf Sierra updaten.
Ich habe auch noch einen Dell T20 auf dem läuft bereits Sierra auf 10.12.4
Da fällt mir auf ich muss meine Signatur ergänzen.

Aber jetzt probier ich mal die Tipps von Thogg Niatiz. Hoffentlich funktioniert es diesmal.
Drückt mir die Daumen.

mhub

Beitrag von „marecks“ vom 17. Mai 2017, 11:00

Hallo Michael,

vielen Dank für deine Hilfe. Also das Elitebook erkennt die Karte und es kommt direkt nach dem Start die Meldung, dass diese deaktiviert wird, siehe Foto. Besagten Menue-Punkt finde ich nicht, aber vielleicht liegt es an der Bios-Version. Sollte es daran liegen, muss ich mir wohl Windows installieren um ein Update zu machen, zumindest hab ich bei HP nichts anderes gefunden (unter Linux wird bei HP nur eine alte Bios-Version angeboten, warum auch immer).

Bevor ich nun aber ein Update mache, würde mich interessieren, welche Bios-Version Du hast?

Danke und schönen Gruß!

PS. wenn man bedenkt, dass dieses wirklich hochwertige Elitebook mit etwas Glück für 100.- zu haben ist, kommt man schon ins grübeln angesichts der Preise bei gebrauchten Macbooks...

Beitrag von „anonymous_writer“ vom 17. Mai 2017, 11:37

Hallo marecks,

Wenn es wirklich diese Karte ist
BCM943224HMS

dann liegt definitiv am Bios. Aktualisiere das dann.

Leider geht das [Bios Update](#) wie du bereits schreibst nur mit Windows. Ich habe F.63 Rev.A drauf.

Gruß Michael

Beitrag von „Thogg Niatiz“ vom 17. Mai 2017, 19:55

Kleine Anmerkung: das Angebot hinter deinem Link ist schlecht - offenbar weiß der Verkäufer selbst nicht, was er da verkauft. BCM943224HMS und BCM943224HMP sind unterschiedliche Karten - erstere ist für die Verwendung mit HP und Lenovo Geräten mit Whitelist, letztere für alle anderen Geräte. Scheinbar gibt es dort beide und man hat keinen Einfluss darauf, welches Modell man bekommt. Um zukünftig Ärger zu ersparen solltest du deinen Link durch ein eindeutiges BCM943224HMS Angebot ersetzen 😊

Beitrag von „anonymous_writer“ vom 17. Mai 2017, 20:17

Hallo Thogg Niatiz,

Danke für den Hinweis. Ist mir damals gar nicht aufgefallen als ich die Karte bestellt hatte. Der Verkäufer muss das geändert haben.

Habe jetzt nur noch BCM943224HMS in der Anleitung.

Gruß Michael

Beitrag von „marecks“ vom 17. Mai 2017, 22:32

Alles klar, natürlich habe ich die HMP-Karte erhalten 😞
Auf ein Neues:-)
Und trotzdem Danke für die Hilfe Michael und Danke für den Hinweis Thogg...

Beitrag von „Thogg Niatiz“ vom 17. Mai 2017, 22:33

Dann viel Erfolg. Vielleicht tauscht der Händler ja, wenn er eh alles da hat.

Beitrag von „anonymous_writer“ vom 18. Mai 2017, 07:57

Ich würde auf jedenfall Reklamieren, da ja auch im Text steht " half Mini PCI-Express WLAN Card for HP", Dick und Fett.

Beitrag von „marecks“ vom 18. Mai 2017, 09:38

...habe reklamiert, er schickt die HMS-Version. Also wieder drei Wochen warten. Aber dann wird alles gut... 😊

Beitrag von „mhub“ vom 18. Mai 2017, 17:19

Zitat von Thogg Niatiz

Die WLAN Karte sollte schon funktionieren, das hat sicher nichts mit dem Installationsfehler zu tun.

Installiere mal nochmal die aktuelle Clover Version auf den Stick mit den RC Scripts (im Installer anhaken) und dem EmuVariableUefi.efi Treiber - falls letzterer noch fehlt hast du wahrscheinlich ein NVRAM Problem, das sich damit beheben lässt.

Hallo Thogg Niatiz,

ich hab deinen Rat befolgt mit der aktuellen Clover Version. Das komische ist, wenn ich den EmuVariableUefi.efi Treiber in Clover einbinde, bootet der Rechner nicht mehr von der EFI-Partition vom USB-Stick. Wenn ich den Treiber wieder lösche komme ich wieder in den Installationsmodus. Die Installation schlägt dann aber fehl mit der Meldung: bless-Tool konnte das aktuelle Startvolumen nicht festlegen. 😞😡

Wie sagt man: Da beißt sich die Katze in den Schwanz


Was ich nicht verstehe, dass die Installation von Yosemite auf dem HP 8460 total easy war. Und bei Sierra beiss ich mir die Zähne aus 😞 . Ich hab noch einmal meine aktuelle Efi-Datei angehängt. Vielleicht hat ja jemand von Euch Lust und auch Zeit die mal durchzuschauen 😊

Viele Grüße
mhub

Beitrag von „Thogg Niatiz“ vom 18. Mai 2017, 17:31

Eine weitere Möglichkeit, die auch von Zeit zu Zeit vorkommt ist, dass die Install macOS Sierra.app aus dem Appstore hin ist. Passiert selten, habe ich hier und in anderen Foren aber schon gelesen. Lösche den Installer nochmal und lade ihn erneut, um sicher zu gehen.

Beitrag von „mhub“ vom 19. Mai 2017, 11:01

Hallo Thogg Niatiz,
ich hab Sierra neu gedownloadet, und mit "MacOS Install Drive Maker" den USB-Stick neu beschrieben. Leider kommt zum Schluß der Installation wieder die blöde bless-Meldung 

Beitrag von „Thogg Niatiz“ vom 19. Mai 2017, 11:18

Dann probier es nochmal hiermit

Beitrag von „mhub“ vom 25. Mai 2017, 22:19

Hallo, jetzt habe ich es geschafft mit Sierra.

Die Installation mit uefi-boot hat einfach nicht funktioniert, deshalb hab ich jetzt Sierra im BIOS Legacy Modus (mbr) installiert. Den Bootstick habe ich mit den Efi-Daten von Michael bestückt. Diese Daten habe ich dann auch in den Efi-Ordner auf meiner Festplatte kopiert.

Beim booten erscheinen zwar noch einige ACPI Fehler - er bootet aber durch bis zur Anmeldemaske.

Das einzige was jetzt noch nicht funktioniert, sind die interne Tastatur und das Trackpad. Eine angeschlossene USB-Tastatur und Maus funktionieren.

Viele Grüße

mhub

Beitrag von „iczu“ vom 26. Mai 2017, 15:43

Hallo

Ich habe ja, wie bekannt auch den 8460p.
Allerdings mit Intel HD 3000.

Aber darum soll es nicht gehen 😊

Ich habe mir jetzt die Wlan Karte gekauft die im ersten Thread von michael angegeben wurde,
die kam auch nun nach 2 Wochen an.
Jedoch meckert das Bios wenn ich das Notebook starte.

Und ich find keine Einstellung wo ich die Karte zulassen kann so wie von michael gesagt.

Kann mir jemand auf die Sprünge helfen?

Habe diese Karte

<http://www.ebay.de/itm/HP-Comp...461f08:g:VQYAAOSwEjFXc37T>

Ausserdem ist mir aufgefallen das die Karte die ich bekommen habe nicht diese Bezeichnung hat

BCM943224HMS

sondern diese

BCM943224HMPx

Ich denke diese wird nicht funktionieren oder?

LG

Beitrag von „Thogg Niatiz“ vom 26. Mai 2017, 16:33

Keine Chance, die Karte die du bekommen hast wirst du in dem Notebook nicht zum laufen bringen. HP hat die Whitelist erst in der Nachfolgeserie mit Ivy Bridge CPUs entfernt. Da dir der Händler eine falsche Karte geschickt hat solltest du dir nochmal das richtige Modell (HMS wie in der Beschreibung) schicken lassen.

Beitrag von „iczu“ vom 26. Mai 2017, 17:18

Danke Thogg

Das hatte ich mir schon fast gedacht 😞

Habe den Verkäufer jetzt angeschrieben ...ich hoffe er ist der englischen Sprache mächtig!

Nochmal 2-3 Wochen warten will ich nicht und habe deswegen direkt eine neue Karte bestellt. Ebenfalls über ebay aber ein anderer Verkäufer aus DE, dafür ist die Karte aber auch doppelt so teuer.

12 Euro + 2 Euro Versand!

Hier der Link für nachfolgende User die keine 3 Wochen warten wollen.

<http://www.ebay.de/itm/HP-Broa...56715?hash=item41bfc0c86b>

LG

Beitrag von „Thogg Niatiz“ vom 26. Mai 2017, 17:21

Ich musste für mein 8460P damals auch doppelt kaufen... hoffentlich schickt dieser Verkäufer die richtige Karte. Immerhin schreibt er sie auch als HP kompatibel aus.

Beitrag von „Merowinger0807“ vom 31. Mai 2017, 08:29

Da ich den Thread mal neugierig durchgeblättert habe wollte ich mal kurz einhaken und fragen...Wäre das ganze Prozedere evtl. auch auf einen 8570P mit 7570M anwendbar? WiFi Karte austauschen ist klar da die Intel nicht mitspielt aber grundsätzlich wäre es interessant. Hab hier eins von meinem Chef in die Hand gedrückt bekommen zum spielen und bevor ich mir jetzt eins kaufe wäre es natürlich seeehr erfreulich wenn ich mir den Kauf sparen könnte 😊

Beitrag von „anonymous_writer“ vom 31. Mai 2017, 09:07

Anderer Prozessor und andere Grafikkarte > neues Glück.

Der Prozessor ist nicht das Problem. Bei meinem 8460p wurde von HP die HD3000 abgeschaltet und es gibt keine Möglichkeit diese zu aktivieren.
Beim 8570P ist eine HD Graphics 4000 auf dem Prozessor.

Ich würde daher folgendes machen.

Wenn du in Windows die 7570M deaktivieren kannst und danach startet der Laptop mit der HD4000 würde ich es probieren.

Sollte die HD4000 nicht zu aktivieren sein, dann lieber einen anderen Laptop.

Der Prozessor i7-3520M mit der HD4000 läuft super mit Sierra in meinem Latitude E6330.

Gruß Michael

Beitrag von „anonymous_writer“ vom 21. Oktober 2017, 11:32

Ich habe diese Anleitung auf High Sierra aktualisiert.

Das Betriebssystem läuft jetzt mit dem was ich seit dem ersten Einrichten dieses Laptops gelernt habe nun Vanilla.

Beitrag von „OptimusPeter73“ vom 18. November 2017, 19:06

mhub,

Können Sie bitte Ihren EFI-Ordner veröffentlichen, wenn Ihr MacOS-System funktioniert? Ich habe das gleiche Elitebook mit i5. Ich habe ein Problem mit der Installation MacOS.

Beitrag von „anonymous_writer“ vom 18. November 2017, 19:57

@OptimusPeter73,



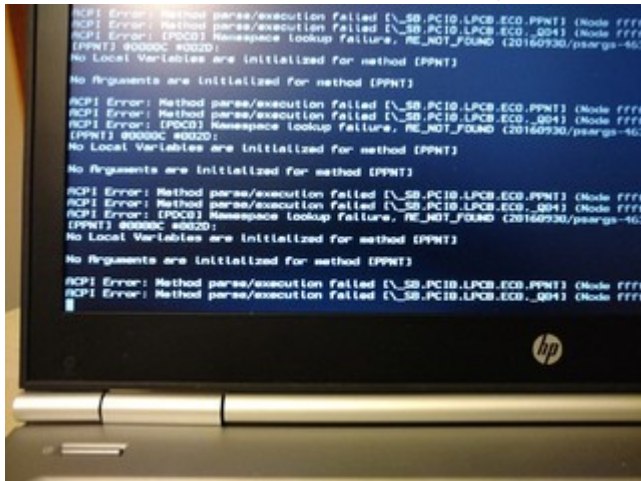
Willkommen im Forum

was ist den das Problem bei der Installation?

Beitrag von „OptimusPeter73“ vom 18. November 2017, 22:31

Hallo ! 😊

Wenn ich MacOS installieren möchte, erhalte ich diesen Fehler:



Ich verwende den EFI-Ordner auf der ersten Seite dieses Themas.

Beitrag von „anonymous_writer“ vom 18. November 2017, 22:58

Teile bitte noch mit deinen genauen I5 Prozessortyp.
Ausserdem ist noch wichtig welche Grafik verwendet wird.

Beitrag von „OptimusPeter73“ vom 18. November 2017, 23:03

Der Prozessor ist i5 2520m. Die Grafikkarte ist HD6470M.

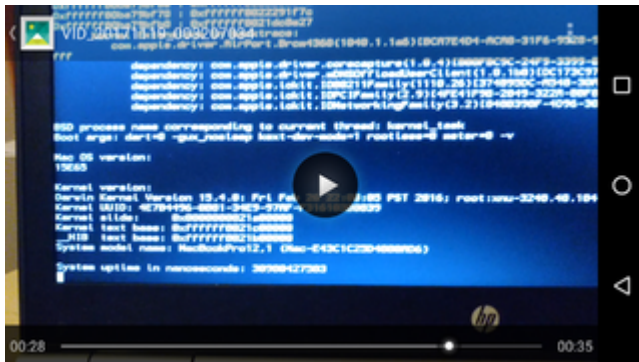
Beitrag von „anonymous_writer“ vom 18. November 2017, 23:11

Dann versuche es mal indem du nur die "/EFI/CLOVER/ACPI/patched/ssdt.aml" gegen die Angehängte tauschst.

Beitrag von „OptimusPeter73“ vom 19. November 2017, 00:46

Danke!

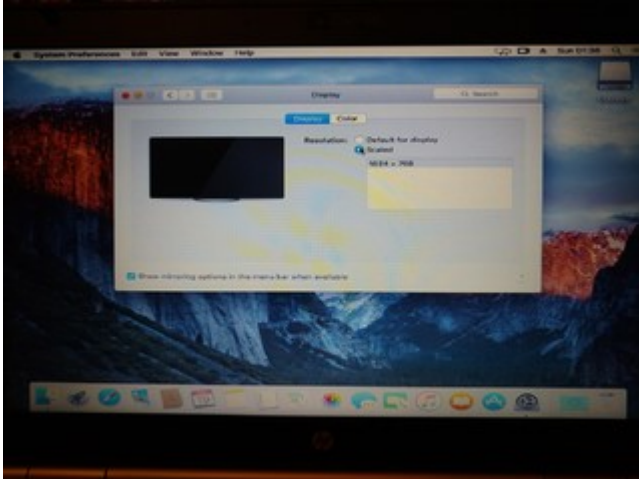
Leider hat es nicht funktioniert:



Ich habe es geschafft zu installieren El Capitan mit EFI was ich anhängte.

[EFI.zip](#)

Leider HD6470M funktioniert nicht gut. (Native Bildschirmauflösung ist 1366x768)



Beitrag von „anonymous_writer“ vom 19. November 2017, 10:09

Hallo [@OptimusPeter73](#),

mit diesem EFI-Ordner kommst du bei der HD6470M nicht weiter. Als Einsteiger hast dir mit diesem Laptop so einen richtigen Problemfall geholt was die dedizierte Grafikkarte angeht und leider hat HP auch noch die HD3000 deaktiviert.

Wir sollten bei meinem EFI-Ordner bleiben. Der beinhaltet bereits alles was du für die HD6470M benötigst. Das Startproblem mit dem I5 Prozessor bekommen wir schon hin. Nimm daher nochmal mein EFI-Ordner und lösche dort die ssdt.aml. Dann ersetze die config.plist durch die angehängte. Vielleicht klappt dann "schon" Versuch zwei.

Ansonsten noch der Hinweis das mein EFI-Ordner zuletzt mit High-Sierra lief. EL-Capitan ist bei mir schon lange überholt.

Beitrag von „OptimusPeter73“ vom 19. November 2017, 12:07

Danke!

Ich habe es nach deinen Instruktion gemacht. Ich habe Ihren EFI-Ordner und die letzte config.plist verwendet, ich habe die SSDT entfernt.

Leider hat die Installation des High Sierra die Botschaft gezeigt "Unsupported CPU" und dann erscheint ein schwarzer Bildschirm.



Beitrag von „anonymous_writer“ vom 19. November 2017, 12:19

Dann versuche es noch zusätzlich mit diesem Kext in "/EFI/EFI/CLOVER/kexts/Other".

Beitrag von „OptimusPeter73“ vom 19. November 2017, 13:08

Leider funktioniert es nicht. Dieselbe Nachricht wird angezeigt.

Beitrag von „anonymous_writer“ vom 19. November 2017, 13:09

Ich schau mir das später noch mal an. Bin Kaffeetrinken.

Gesendet von iPhone mit Tapatalk

Beitrag von „OptimusPeter73“ vom 19. November 2017, 14:52

Ok , danke.

Ich benutze HDD, Aber es spielt wahrscheinlich keine Rolle.

Beitrag von „anonymous_writer“ vom 19. November 2017, 18:29

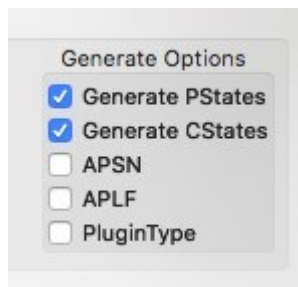
Nee, HDD macht sicher nichts aus.

Eventuell liegt es am falschen SMBIOS. Hier nochmals eine Variante der config.plist.

Die NullCPUPowerManagement.kext und die SSDT.aml in der EFI von mir löschen und die config.plist mit der im Anhang überschreiben.

PS: [@OptimusPeter73](#),

eventuell noch die beiden Hacken hier setzen. Habe das noch in der config.plist geändert.



Beitrag von „OptimusPeter73“ vom 19. November 2017, 19:46

Mit neuer Identifikation ohne Veränderung.

Ich extract EDID mit Windows und Ich habe sie ersetzt in config.plist. Ich ausgeschaltet "InjectAti" und High Sierra Installation war erfolgreich. Bildschirm arbeitet in native 1366x768. Wenn "Inject Ati" ist markiert in Clover , boot danach Bildschirm leuchtet schwarz.

Beitrag von „anonymous_writer“ vom 19. November 2017, 19:50

Habe ich nicht ganz Verstanden. War jetzt der Fehler vom Prozessor weg mit der neuen config.plist oder nicht?

Beitrag von „OptimusPeter73“ vom 19. November 2017, 20:16

Zitat

War jetzt der Fehler vom Prozessor weg mit der neuen config.plist oder nicht?

Nicht. Trotzdem war die Installation des Systems erfolgreich. Ich musste die "injektAti" ausschalten und den EDID-Code ändern (Meine Bildschirmauflösung ist 1366x768). Das System funktioniert, beschleunigt aber nicht die Grafikkarte.

