

**Erledigt**

## **macOS Sierra 10.12.2 auf dem Acer Predator G3-605**

**Beitrag von „Rixhl“ vom 28. Dezember 2016, 21:50**

Guten Abend Gemeinde,

habe nun den Schritt gewagt und als Neuling nun macOS Sierra 10.12.2 auf dem Acer Predator G3-603 installiert.

1. macOS Bootstick erstellen.

Hier habe ich auf meinem iMac late 2008 per UniBeast 7.0.1 macOS Sierra 10.12.2 auf einen 32GB USB Stick gebannt.

2. macOS Sierra 10.12.2 vom Bootloader USB Stick gestartet.

3. Festplatte 60GB SSD m.2 dafür formatiert.

4. macOS auf die SSD installiert.

5. Nvidia WebDriver per Google gesucht und installiert.

MultiBeast wurde absichtlich nicht benutzt, da beim ersten mal der Installation nicht mehr ging, schwarzer Bildschirm.

That´s it ... Habe hier nun eine Frage, alles außer W-LAN & Bluetooth funktioniert von Anfang an.

Übersehe ich hier was oder bin ich zu gutgläubig?

Getestet habe ich alle LAN, USB2.0 / 3.0 Anschlüsse, iMessage so wie FaceTime und meine anderen internen Festplatten.

Alles geht, sogar der Sound, meine USB Tastatur, Maus und Headset...

Viele Grüße und bis dahin



---

### **Beitrag von „al6042“ vom 28. Dezember 2016, 21:58**

Na Hallo....!!! Respekt... 😊

Weisst du welche WLAN Karte verbaut ist?

Wenn nicht, dann nutze das Programm [DPCIManager](#) und poste mal einen Screenshot des Fensters "PCI List".

---

### **Beitrag von „Ka209“ vom 28. Dezember 2016, 22:09**

Super Leistung fürs erste mal.

ich finde es schon gut das du multibeast nicht geschafft hast drauf zu packen  
währe eh smurr rausgekommen.

Zu 90 % wird nie direkt Wlan und BT funktionieren da fast immer intel producte verbaut sind  
und die restlichen 10 % glückssache entweder mit kext oder oob.

EDIT

falls ich den richtigen gesehen habe im internet hatt es eine atheros carte aber welche ?  
wie al schon sagte einmal PClliste posten

---

### **Beitrag von „Rixhl“ vom 28. Dezember 2016, 22:25**

Hallo Al6042, danke für die schnelle Hilfestellung ...

Anbei der Screenshot wie gewünscht oder auch nicht, hehe ich muss erst schauen wie das hier  
geht \*Schandeübermich\*.

168C, 0034, 11AD, 6621, Qualcomm Atheros, AR9462 Wireless Network Adapter

---

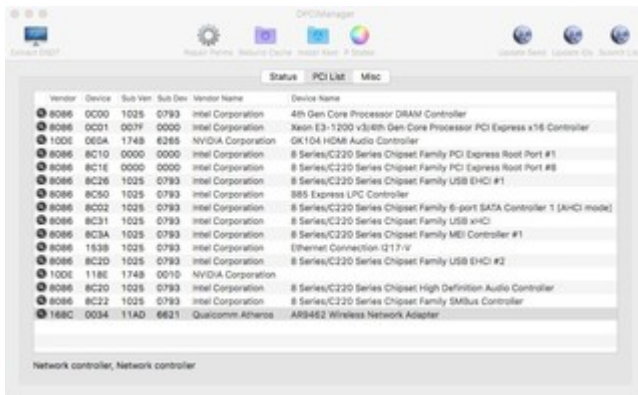
### **Beitrag von „al6042“ vom 28. Dezember 2016, 22:27**

Über die "Erweiterte Antwort" gibt es den Reiter "[Dateianhänge](#)", damit kannst du Bilder  
hochladen... 😊

## Beitrag von „Rixhl“ vom 28. Dezember 2016, 22:31

Danke für den Tipp wg. dem Bild.

Hier das Bild von mir ... dann hätte ich das Zeug gar nicht abtippen müssen :))



---

## Beitrag von „al6042“ vom 28. Dezember 2016, 22:32

Laut <http://forum.osxlatitude.com/i...supported-wireless-cards/> ist deine Atheros mit dem AR9462-Chip unter OSX nicht supported...Erste Zeile bei den "Unsupported"...

---

## Beitrag von „Rixhl“ vom 28. Dezember 2016, 22:37

Schade, könnte ich dann wie hier im Forum gelesen, diese Apple WiFi Karte BCM943602CS mit PCI-E Adapter einbauen?

---

## Beitrag von „jboeren“ vom 29. Dezember 2016, 13:53

Stimmt! Die BCM943602CS karte inklusive adapter soll funktionieren!

---

**Beitrag von „Rixhl“ vom 29. Dezember 2016, 15:32**

Danke Dir Jan ...

Dann gehe ich mal shoppen 😊