

Erledigt

Anfänger Fragen mit dem Z170N-Wifi

Beitrag von „CENGOiSM“ vom 8. Januar 2017, 00:08

Hi,

hab heute mein Hackintosh soweit problemlos zum laufen gebracht, hier sind etliche sehr gute Tutorials zu finden.

Mein Setup:
Gigabyte Z170N-Wifi
i5-6600
Broadcom BCM94352Z

Die einzige Sachen die noch stören sind: Bluetooth, HDMI Audio und iMessage.

Für Bluetooth will ich die entsprechenden Kexts unter /S/L/E installieren, bekomme aber ständig "Systemerweiterungen können nicht genutzt werden."

Zu HDMI Audio hab ich leider nichts passendes gefunden, ist das nicht gefixt?

Und für iMessage hab ich etliche Tutorials befolgt, im CloverConfig die entsprechenden Felder ausgefüllt, WLAN wird als en0 gelistet, die Coaches von iMessage gelöscht. Will einfach nicht..

Hat hier vielleicht jemand einen Rat für diesen Neuling. Danke!

Grüße, CENGOiSM

Beitrag von „al6042“ vom 8. Januar 2017, 18:27

Hallo und herzlich Willkommen im Forum... 😊

Ich habe deine Anfrage aus dem anderen Thread herausgelöst, da es sich um 2 komplett verschiedene Boards handelt und das "hi-jacken" von Threads kein netter Zug ist...

Beitrag von „Fredde2209“ vom 8. Januar 2017, 18:46

HDMI Audio bekomme ich vielleicht noch hin... wie hast du denn dein Audio zum Laufen gebracht? Wenn du eine DSDT.aml hast, kannst du mir oder [@al6042](#) die ja mal schicken (Damit ist nicht per PN gemeint).

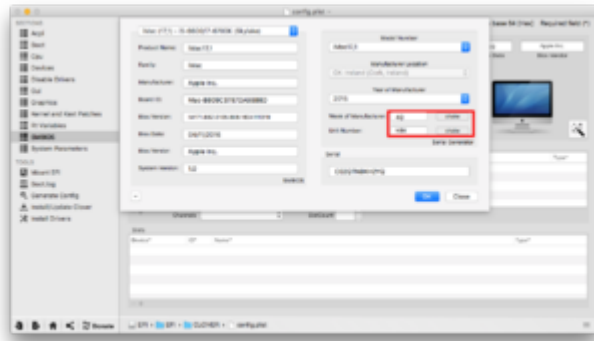
WLAN Karten kann ich auch nur Googlen...

iMessage kann ich aber 😄

Also, es gibt eine Anleitung hier, aber die ist leider etwas lang und mir als faulem Kerl zu aufwändig. Ich lösche erstmal die Einträge unter RT Variables in der Config.plist. Dafür einfach mal so mit dem Clover Configurator öffnen und die Einträge oben links löschen (ob es was bringt - keine Ahnung), wie hier zu sehen:



Dann gehe ich zu SMBios und erstelle erstmal ein "neues" SMBios. Dabei einfach ein paar Mal auf "shake" herum klicken. Dann wird die Seriennummer angepasst. Das Ziel: Die Seriennummer ist eine, die von keinem anderen Mac benutzt wird und man kommt sich da nicht in die Quere.

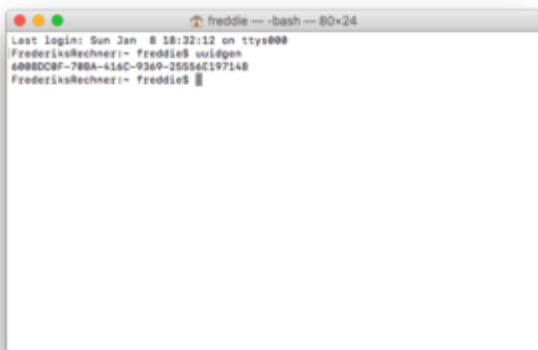


Dann öffne ich das Terminal und gebe

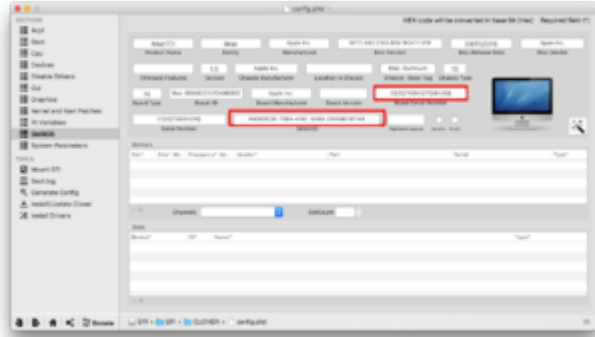
Code

1. uuidgen

ein.



Diese gebe ich unter SMBios bei SmUuid ein. Dann nehme ich die "Serial Number", kopiere sie in das Feld "Board Serial Number" und füge 5 zufällig ausgewählte Stellen hinzu. Völlig schnuppe welche.



Neustart und anmelden. Fertig 😊

Beitrag von „neon“ vom 9. Januar 2017, 00:34

Hallo,

ich habe das selbe Board wie du und benutze *danke an @al6042* den Clover Ordner von al6042 aus folgendem Thread: [Meine-Skylake-Kiste](#)

Mit dem Clover Ordner funktioniert bei mir alles außer Wlan / Bluetooth. Merkwürdigerweise wurde gestern einmal meine Tastatur erkannt nach einem Reboot aber nicht mehr. (Nur damit du weißt was bei mir funktioniert und was nicht...)

Ich habe das Bios übrigens auch auf F20 geupdatet.

Der Clover Ordner aus dem Skylake Sammelthread funktioniert bei mir nicht dort habe ich die "Grafikfehler".

Bitte nicht übel nehmen falls das nicht sinnvoll ist, will nur helfen! 😊

Edit: Sehe gerade du hast bereits eine andere BT Karte, also kannst du das überlesen von mir
HDMI funktioniert aber trotzdem damit