

Erledigt

Probleme mit ASROCK H61M U3S3

Beitrag von „Isolight“ vom 19. Februar 2017, 13:36

Hallo Leute,

ich bin neu in der Szene und habe leider keine genaueren Infos zu meinem Mainboard gefunden.

Gibt es große Unterschiede in den Endungen? (u3s3 oder ähnliches?)

Ich bekomme Sierra einfach nicht zum laufen, ich habe alle englischen und deutschen Forenbeiträge durchgeforscht aber ich hänge mit der Installation über clover immer beim apple Logo (ohne Ladebalken) oder noch davor fest.

Using Safe Mode

Error allocating 0x4a08 pages at 0x00...00c7a000 alloc type 2

Error loading kernel Cache (0xe)

Boot failed, ...

benötige ich die Methode mit den DSDT's ?

muss ich das [bios flashen](#)?

es gibt zig verschiedene Informationen, ich hoffe jemand kann mir sagen wie ich vorgehen muss, möglichst schon bei unibeast :)))

wäre auch gewillt auf ein unkomplizierteres Mainboard umzusteigen, leider hänge ich durch den 2500k am 1155 Sockel fest 🤔

mfg

i5 2500k

ASROCK H61M U3S3

AMD Radeon HD6570 (ginge auch erstmal mit onboard - will sowieso eine neue graka anschaffen)

Beitrag von „al6042“ vom 19. Februar 2017, 13:43

Hallo und herzlich Willkommen im Forum... 😊

Um das besser beurteilen oder unterstützen zu können, wäre es hilfreich, wenn du deinen Clover-Ordner als ZIP hier als Anhang posten könntest.

Beitrag von „Isolight“ vom 19. Februar 2017, 13:47

Danke für die schnelle antwort !!!
Hier bittesehr, ich hoffe das ist so richtig 😊

Beitrag von „al6042“ vom 19. Februar 2017, 13:54

Ah... Standard Tomaten-Settings...

Die werden dir nicht viel helfen.

Da fehlen jede Menge zusätzlicher EFI-Treiber und die Kexte entsprechend der Tomaten-Devise "Alles rein, wird schon gehen" 😊 sind aber teilweise als alt und überholt zu bezeichnen.

Welche Clover-Version wird denn angezeigt, wenn du im Clover Bootmenü den Punkt "Infos" auswählst?

Beitrag von „Isolight“ vom 19. Februar 2017, 14:01

Info, siehe Bild

danke für Die Notfallhilfe

Beitrag von „al6042“ vom 19. Februar 2017, 14:07

Dann machen wir mal weiter... 😊

Trage bitte die Hardware-Details entweder in deiner Signatur oder deinem Profil, im Bereich "Über mich", ein, damit man nicht immer zum ersten Post hochscrollen muss, um sich die Infos abzuholen.

Hast du einen anderen Mac oder Hack zur Verfügung, um die fehlenden .efi-Dateien per Clover Configurator auf den Stick zu bringen?

Beitrag von „Isolight“ vom 19. Februar 2017, 14:09

Wird sofort erledigt !!

Ja ja ich komme an ein MacBook ran, ist aber von einem Kollegen, weshalb ich daran nicht Stunden verbringen will, sondern mit gebündelten Infos und wissen zu ihm fahre und es schnell abwickeln möchte.

hoffe das ist verständlich 😊

Beitrag von „al6042“ vom 19. Februar 2017, 14:17

Ich verstehe das...

Leider habe ich selbst kein Asrock Board im Einsatz, deswegen kann ich auch keine Garantie auf den von dir gewünschten Erfolg geben.

Wenn du aber auf diesem MB die Config.plist deines Sticks per Clover Configurator öffnest, kannst du auch unter "Install Drivers" die folgenden UEFI-bezogenen Teile hinzufügen:

DataHubDxe
EmuVariableUefi
OsxAptioFix2Drv
PartitionDxe

Dann einfach nochmal mit dem Stick booten, dabei aber den Verbose Mode auswählen, bei einem Kernel Panic ein Handy-Foto vom Screen erstellen und hier als Anhang posten.

Beitrag von „Isolight“ vom 19. Februar 2017, 14:27

Danke, ich habe mehrere Sticks Ich könnte also 3 verschiedene Sachen ausprobieren. werde dort gleich mal vorbeifahren und in ca 1-2 Stunden kommt ein Bild, würde mich freuen wenn ihr/ du mir noch ne alternative geben könntest, dann zieh ich das auf die anderen sticks drauf.

ich wähle ja Legacy Boot Mode aus richtig ? Da Intel 6?

Beitrag von „al6042“ vom 19. Februar 2017, 14:33

Laut den Specs kann dein Board UEFI:

Zitat

- 32Mb AMI UEFI Legal BIOS with GUI support

Dementstprechend würde ich das auch nutzen...

Beitrag von „Isolight“ vom 19. Februar 2017, 15:16

auch wenn dort steht, dass man legacy boot mode für die intel generationen 5,6 nutzen soll?
habe ja einen sandybridge prozessor

Beitrag von „al6042“ vom 19. Februar 2017, 15:23

Dem SandyBridge ist es Wurscht, ob er per Legacy oder als UEFI angesprochen wird.
das Board muss mitspielen, was es laut specs ja auch tun sollte.

Beitrag von „Isolight“ vom 19. Februar 2017, 15:27

sierra downloadet grade, ich werde einen stick mit uefi boot machen und einen mit legacy 😊
dann bin ich sicher.

werde deine tipps einfügen und wenn ich wieder zuhause bin melde ich mich 😊

danke schonmal !!

Beitrag von „McRudolfo“ vom 19. Februar 2017, 15:28

Vielleicht bringt ein Aktualisieren des BIOS auf die neueste Version ein echtes UEFI. Bei
meinem Asus H61M-K war es jedenfalls so.

Wenn du einen nur Clover-Stick bastelst (FAT32) und einen Installerstick (z.B. Terminal-
Methode) kannst du einfacher mit einem Windowsrechner und einem Texteditor die config.plist

bearbeiten und efi-Treiber und Kexte in den Cloverordner kopieren.

Beitrag von „Isolight“ vom 19. Februar 2017, 16:23

Danke für die Antwort,

soll ich lieber clover configurator benutzen oder Multibeast?
ist der clover nicht im multibeast integriert ?

Beitrag von „al6042“ vom 19. Februar 2017, 16:28

Die Beaster können dir an der Stelle nicht wirklich helfen, soweit ich weiss.
Nutze lieber den Clover Configurator dafür, da hast du mehr Einfluss auf das zu erzielende Ergebnis.

Beitrag von „Isolight“ vom 19. Februar 2017, 16:50

DataHubDxe
dies finde ich im clover Efi v2 nicht

Ist die Meldung am Ende normal ?

Beitrag von „al6042“ vom 19. Februar 2017, 16:56

Was du da fotografiert hast, ist nicht der Clover Configurator, sondern der Installations-Dialog der neuesten Clover Version 4012...

Der Clover Configurator ist ein AddOn, dass dir hilft Einstellungen und EFI-Treiber einer bestehenden Clover-Installation zu beeinflussen.

Das Tool findest du hier:

[Clover Configurator immer aktuell](#)

Beitrag von „Isolight“ vom 19. Februar 2017, 17:03

Ok also zuerst mit dem clover efi ein Boot stick erstellen und dann mit dem configurator die config ändern ?

Beitrag von „al6042“ vom 19. Februar 2017, 17:16

Du hast doch bereits einen Installstick, auch wenn der über die Tomaten-Tools erstellt wurde. Den kannst du mit dem Clover Configurator entsprechend der obigen Liste mit den fehlenden EFI-Treibern ausstatten.

Der neueste Clover 4012 macht hier erstmal noch keinen Sinn, da in der Config.plist aus den Tomaten-Tools einige Haken unter "Acpi"->"DSDT"->"Fixes"->"Old Way" eingesetzt sind, die vom neuen Clover nicht mehr berücksichtigt werden.

Hier mal zum Nachlesen: [Clover Bootloader aktuelle und ältere Versionen](#)

Beitrag von „Isolight“ vom 19. Februar 2017, 17:49

Sooo.

ich habe nun den Bootstick (Uefi Boot Mode) neu erstellt mit dem beast..

danach die config Datei mit dem clover configurator so geändert wie du es mir super beschrieben hast, Danke nochmal 😊

ich werde damit nun nach hause fahren und es ausprobieren.

bios ist auf dem neusten stand.

ich hoffe es klappt 😊

Beitrag von „al6042“ vom 19. Februar 2017, 17:50

Ich drücke dir die Daumen... 😊

Beitrag von „Isolight“ vom 19. Februar 2017, 19:01

Clover bootloader lädt um Welten schneller und das Navigieren ist viel besser als zuvor ...
dennoch dieser Fehler, siehe Bild
2. Bild ist ohne den -x Mode , nur -v

Beitrag von „al6042“ vom 19. Februar 2017, 19:18

Und du bist jetzt wieder zuhause und hast keine Möglichkeit an dem Stick noch Änderungen auszuführen, weil das dazu benötigte MacBook mehrere Kilometer entfernt steht?
Sehr ungünstig...

Beitrag von „Isolight“ vom 19. Februar 2017, 19:20

Nein, da käme ich heute noch ran 😊

Beitrag von „al6042“ vom 19. Februar 2017, 19:26

Aber wie lange dauert es, bis du wieder an dem System bist?

Beitrag von „Isolight“ vom 19. Februar 2017, 19:26

wenn ich ohne -v und -x und den Rest Boote, kommt das Applelogo immerhin ...

edit: MacBook kommt zu mir gleich

Beitrag von „al6042“ vom 19. Februar 2017, 19:30

Aber das hilft ja nicht, wenn das Dingen beim Logo hängen bleibt...

Beitrag von „Isolight“ vom 19. Februar 2017, 19:37

Das stimmt,
was kann ich denn ändern wenn das MB gleich kommt ? Kann es bis morgen ausleihen

Beitrag von „al6042“ vom 19. Februar 2017, 19:41

Der nächste Schritt wäre der Wechsel des OsxAptioFix2Drv zum OsxAptioFixDrv (ohne 2) und dem nächsten Versuch.

Beitrag von „Isolight“ vom 19. Februar 2017, 19:50

hat leider nichts gebraucht

Beitrag von „al6042“ vom 19. Februar 2017, 20:24

Dann lass mich nochmal die Config.plist im Hintergrund anschauen.
Die habe ich ja noch hier.

EDIT:

So, ich habe mal anbei ein ZIP gelegt, das folgende Elemente beinhaltet.

- /EFI/CLOVER/config.plist
- /EFI/CLOVER/Acpi/patched/DSDT.aml
- /EFI/CLOVER/kexts/Other/AppleALC.kext
- /EFI/CLOVER/kexts/Other/AtherosL1cEthernet.kext
- /EFI/CLOVER/kexts/Other/FakeSMC.kext

Die obigen Ordner Angaben sind für dich der Hinweis, wo die Dateien hin müssen.

Viel Erfolg...

Beitrag von „Isolight“ vom 19. Februar 2017, 22:51

Dankeschön für die Mühe,
ich habe die Dateien ersetzt, leider bekomme ich immer den gleichen Fehler s.o.



Edit: hier meine [bios Einstellungen](#) ... vielleicht liegt da der Hund begraben

edit2: sollen keine anderen Änderungen im clover configurator benutzt werden? Nur deine Dateien ersetzen ?

Beitrag von „al6042“ vom 19. Februar 2017, 23:05

Sorry, da hat aber vielleicht ein Asrock-User noch eine Idee dazu...

[@derHackfan](#) wie sieht's aus? 😊

Beitrag von „rocketb“ vom 19. Februar 2017, 23:17

Die Probleme sind mir neu :/. Habe selber ein Asrock Board und so ein Fehler ist mir da noch nie unter gekommen ... ich empfand die Installation als sehr einfach da vieles schon out of The Box lief. Ich kann gerne mal schauen ob ich meine [BIOS Einstellungen](#) noch als Text Datei finde. Diese könnten dann ausprobiert werden

Beitrag von „Isolight“ vom 19. Februar 2017, 23:37

Ist es normal, dass wenn ich den USB Stick mit den 2 Partitionen nach einem fehlgeschlagenen Versuch am PVC , wieder ans MB stecke, nurnoch die eine angezeigt wird? Die durch clover configurator erstellte ist dann weg?

Beitrag von „ralf.“ vom 19. Februar 2017, 23:47

Ich würde das mit dem Beast aufgeben und [die neueste Clover](#) installieren. Das Tomatentool ist doch nie aktuell genug.

Beitrag von „Isolight“ vom 19. Februar 2017, 23:52

Bei clover erhalte ich das..

[@rocketb](#) welche Einstellungen hast du im Uefi vorgenommen ?

Beitrag von „ralf.“ vom 20. Februar 2017, 00:04

Vielleicht mußt du noch CSM im Bios deaktivieren.

Das läßt sich nur deaktivieren, wenn Hardware verbaut ist, die einigermaßen neueren Datums ist. - UEFI-fähig.

Bei der Graka bin ich mir da nicht sicher. Die würde ich ausbauen.

Aber die Option Install Anyway ist ja vorhanden.

Beitrag von „Isolight“ vom 20. Februar 2017, 00:07

dem Spender macbook* tue ich damit also nichts ? Das war nur meine Sorge ..

Beitrag von „ralf.“ vom 20. Februar 2017, 00:16

Ganz wichtig ist bei Clover das richtige Ziel auszuwählen



Nicht das du Clover auf der HDD des Gastsystems - sondern auf dem Stick installierst.

Beitrag von „Isolight“ vom 20. Februar 2017, 00:21

danke, das habe ich glücklicherweise schon entdeckt.

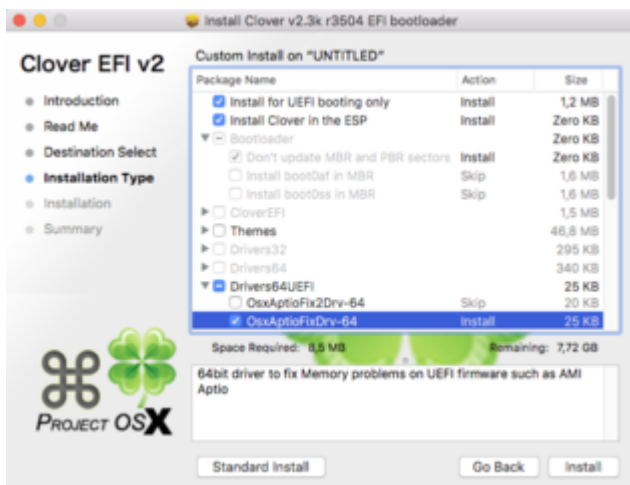
mit dem install anyways zerschiesse ich nicht das macbook???
was wähle ich in costumize aus?

mfg

Beitrag von „ralf.“ vom 20. Februar 2017, 00:59

Wenn du als Installationsmedium den Stick wählst, passiert dem MacBook nichts.

Du hast ja ein UEFI-Board. Dann so



Und eine FakeSMC.kext in den Ordner 10.12 legen.

Beitrag von „Isolight“ vom 20. Februar 2017, 01:07

Vielen Dank für eure Hilfe, ich habe nun sierra erfolgreich gebootet, habe die volle auflösung aber wie zu erwarten kein ton / wifi. mein board hat kein wifi daher nutze ich den asus usb-n14 der auch für osx funktioniert. leider klappt das noch nicht wirklich bei mir...

Für alle die auf das Thema stoßen: SO hat es funktioniert:

- 1.) USB Boot-stick mit UNIBEAST erstellt (UEFI Boot MODE)
- 2.) [BIOS Settings](#): (wie in dem video: [klick mich](#))
 -default
 -Share Memory -> 64MB
 -AHCI für die Sata Contollers
 -ACPI HPET Table Enable
 -Boot Priorities euren USB wählen.
- 3.)USB Stick (UEFI) booten
- 4.)bei Problemen(ich habe von der Onboard installiert: GraphicsEnabler=No)
- 5.)OSX installieren (sollte keine probleme geben)
- 6.)Reboot (wieder über f11 USB auswählen)
- 7.)Multibeast rüberziehen und ausführen....

an dieser stelle hapert es bei mir, ich bekomme keinen boot ohne usb stick hin..

ich hoffe ihr könnt mir nochmal helfen 😊😊