

Erledigt

Problem mit Appstore Verbindung

Beitrag von „zocker092“ vom 23. Februar 2017, 23:07

Hallo,

ich habe noch mal ein Problem mit meinem Hackintosh.

Nach dem ich nun alle so weit an Laufen habe und auch sehr zufrieden bin, habe ich ein Problem festgestellt.

Ich kann mich leider im App Store nicht anmelden.

Es kommt immer die Fehlermeldung das der Mac nicht verifiziert werden konnte.

Ich habe schon in Google gesucht und einige Lösungen versucht aber nichts hat bisher geholfen.

Meine Internetverbindung besteht über LAN (en0)

Ich habe bereits versucht mich in der iCloud abzumelden -> PC neu starten und im Appstore dann anzumelden

Und auch in Clover habe ich bereits den FixLan ausprobiert alles leider ohne Erfolg.

Hat jemand von euch da noch eine Idee?

Würde mich freuen über Vorschläge zu einer Lösung.

Grüße

zocker092

Beitrag von „ralf.“ vom 24. Februar 2017, 00:04

Das liegt oft daran dass das System-Datum nicht genau eingestellt ist.

Die Lan-Schnittstelle muß auch als builtin bezeichnet sein.

Beitrag von „zocker092“ vom 24. Februar 2017, 16:41

[Zitat von ralf.](#)

Das liegt oft daran dass das System-Datum nicht genau eingestellt ist.
Die Lan-Schnittstelle muß auch als builtin bezeichnet sein.

Also das Datum und die Uhrzeit habe ich gerade geprüft, dass passt.
Bzgl. der builtin Bezeichnung, wo kann ich das genau nachschauen ob dies der Fall ist oder nicht?

Beitrag von „Doctor Plagiat“ vom 24. Februar 2017, 17:01

In "Über diesen Mac", in den Systemeinstellungen, bei "Hardware -> Ethernet-Karten" müsste bei "Steckplatz" "Built In" stehen.
Oder du lädst dir den DPCIManager aus dem Downloadbereich (Tools). Da wird dir ebenfalls angezeigt ob die Netzwerkkarte "Built In" ist oder eben nicht.

Beitrag von „zocker092“ vom 25. Februar 2017, 00:09

[Zitat von Doctor Plagiat](#)

In "Über diesen Mac", in den Systemeinstellungen, bei "Hardware -> Ethernet-Karten" müsste bei "Steckplatz" "Built In" stehen.
Oder du lädst dir den DPCIManager aus dem Downloadbereich (Tools). Da wird dir ebenfalls angezeigt ob die Netzwerkkarte "Built In" ist oder eben nicht.

Okay, ich habe mir beides mal angeschaut und beide Programme sagen mir, dass es keine

BuiltIn ist also der haken fehlt.

Nur wie bekomme ich denn denn jetzt wohl da hin, dass sie eben als solche erkannt wird?

Ich nutze als Kext aktuell die RealtekRTL8100 um sie überhaupt ans laufen zu bringen (Falls das eine Relevante Info ist.;))

Beitrag von „ralf.“ vom 25. Februar 2017, 00:26

Vielleicht hilft [dieser](#) Kext.

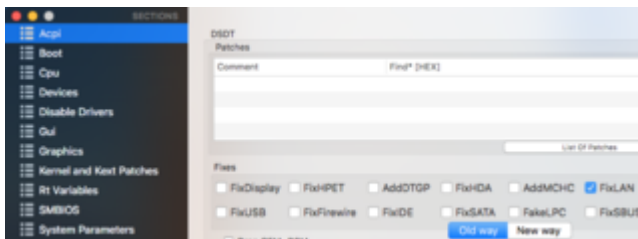
Oder ein anderer Kext. Aber ohne Daten für das Notebook kann man dazu nichts sagen.

Beitrag von „Doctor Plagiat“ vom 25. Februar 2017, 14:47

[Zitat von zocker092](#)

Nur wie bekomme ich denn denn jetzt wohl da hin, dass sie eben als solche erkannt wird?

Teste mal bitte diesen Fix. Mit der neuesten Clover-Version (40012) funktioniert allerdings der "old way" nicht mehr.



Beitrag von „zocker092“ vom 27. Februar 2017, 21:04

[Zitat von ralf.](#)

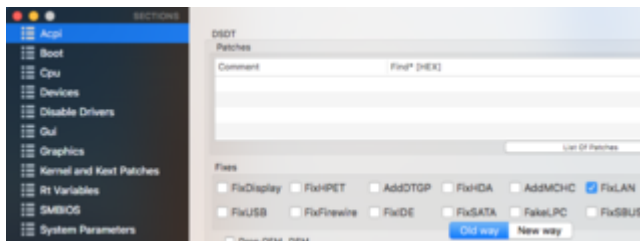
Vielleicht hilft [dieser](#) Kext.

Oder ein anderer Kext. Aber ohne Daten für das Notebook kann man dazu nichts sagen.

Ich habe es gerade mal damit versuch leider ohne erfolg. 🤔
Aber Bzgl. der Daten Laut DPCI Manager habe ich eine RTL8106EUS
Device: 8136
Sub Ven: 17AA
Sub Dev:380A

[Zitat von Doctor Plagiat](#)

Teste mal bitte diesen Fix. Mit der neuesten Clover-Version (40012) funktioniert allerdings der "old way" nicht mehr.



Das habe ich auch bereits getestet ebenfalls ohne Erfolg. 🤔

Beitrag von „ralf.“ vom 27. Februar 2017, 21:17

Vielleicht passt die SMBIOS nicht. Oder es funzt mit dem Kext über Wlan

Beitrag von „zocker092“ vom 27. Februar 2017, 23:18

[Zitat von ralf.](#)

Vielleicht passt die SMBIOS nicht. Oder es funzt mit dem Kext über Wlan

Ich habe es gerade auch mal über WLAN getestet aber leider wieder das Problem.

Aber vielleicht habe ich bei meiner Vorgehensweise etwas falsch gemacht?

Ich habe die NullEthernet über KextUtility Installiert

Anschließend die Injector Kext geöffnet und in der.plist meine MAC von der Ethernetkarte eingetragen.

Dann noch die Geräte Adresse (0x813610ec) und die Kext ebenfalls installiert.

Nun habe ich noch die preferences und NetworkInterface.plist gelöscht und neugestartet.

Anschließend war alles wie immer.

Daraufhin habe ich die RTL8100.kext gelöscht den Cache erneuert und neu gestartet.

Nun wurde meine Karte zwar noch erkannt aber ich hatte kein Internet mehr.

WLAN Stick dann angeschlossen da hatte ich dann zwar wieder Internet aber ein anmelden war noch immer nicht möglich.

Und um noch kurz auf deine SMBIOS Frage einzugehen, mein Mac läuft als:

MacBookPro11,1

Beitrag von „al6042“ vom 27. Februar 2017, 23:28

Hallo erstmal und Willkommen im Forum... 😊

Du machst jede Menge komischer Dinge, wenn ich das mal so sagen darf...

Warum löschst du den RTL8100.kext, wenn doch eine Realtek Netzwerkkarte im System zu verbaut zu sein scheint.

Und was machst du mit den NullEthernet.kext?

Wozu soll der bei dir gut sein, wenn du doch eine Realtek-LAN-Karte hast...

Um was für ein Laptop-Modell/Hersteller handelt es sich denn bei deiner Möhre?

Beitrag von „zocker092“ vom 27. Februar 2017, 23:34

[Zitat von al6042](#)

Hallo erstmal und Willkommen im Forum... 😊

Du machst jede Menge komischer Dinge, wenn ich das mal so sagen darf...

Warum löschst du den RTL8100.kext, wenn doch eine Realtek Netzwerkkarte im System zu verbaut zu sein scheint.

Und was machst du mit den NullEthernet.kext?

Wozu soll der bei dir gut sein, wenn du doch eine Realtek-LAN-Karte hast...

Um was für ein Laptop-Modell/Hersteller handelt es sich denn bei deiner Möhre?

Alles anzeigen

Ich versuche jedem Tipp nachzugehen, denn ich kommt da alleine nicht weiter 😞
Und wenn ich was lösche mache ich auch meistens ein Backup, und spiele alles wieder zurück wenn es dann nicht geht 😊

Es handelt sich um einen Lenovo G50-70 😊

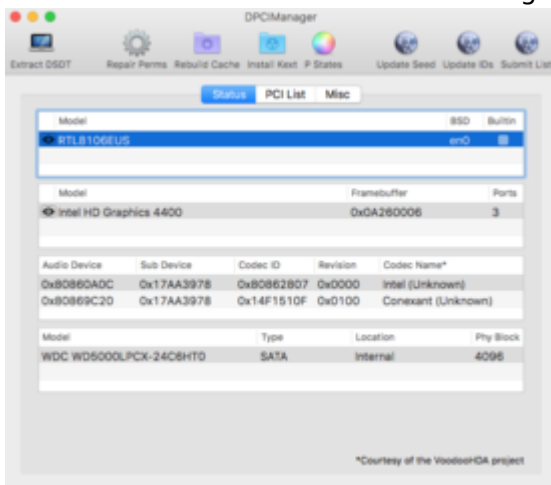
Beitrag von „al6042“ vom 27. Februar 2017, 23:39

Na dann... 😊

Kannst du bitte deine Internet-Verbindung wieder herstellen und je einen Screenshot vom Fenster "Status" und "PCI List" des [DPCIManager](#) als Screenshot hier posten?

Beitrag von „zocker092“ vom 27. Februar 2017, 23:46

Ich hoffe du kannst damit etwas anfangen 😊



Beitrag von „al6042“ vom 28. Februar 2017, 00:17

Jup...

Der Haken bei "Builtin" fehlt, in der Zeile, welche deine Realtek-LAN-Karte aufweist. Hast du in deiner Config.plist den Haken unter "Acpi"->"DSDT"->"Fixes"->"FixLAN" gesetzt? Wenn nicht, hole das gleich mal nach.

Beitrag von „Doctor Plagiat“ vom 28. Februar 2017, 11:41

FixLAN ist doch aber "old way" und das funzt seit den letzten zwei Clover-Versionen nicht mehr. Kann man das denn jetzt noch über Clover fixen oder geht nur noch eine DSDT.

EDIT: Das hatte ich ihm auch schon vorgeschlagen, hat aber nicht funktioniert.

Beitrag von „al6042“ vom 28. Februar 2017, 13:35

Da ich nicht weiss welche Clover-Version im Einsatz ist, war das mein erster Rat. Einen "Ersatz" für diese OldWay-Fixes kenne ich bisher nur als tatsächlich gepatchte DSDT.

Wieder ein Grund mehr es direkt dort zu Verankern, als sich auf Tools zu verlassen, dessen Entwicklung man selbst nicht absehen kann.

Beitrag von „zocker092“ vom 28. Februar 2017, 19:04

[Zitat von al6042](#)

Jup...

Der Haken bei "Builtin" fehlt, in der Zeile, welche deine Realtek-LAN-Karte aufweist. Hast du in deiner Config.plist den Haken unter "Acpi"->"DSDT"->"Fixes"->"FixLAN" gesetzt?
Wenn nicht, hole das gleich mal nach.

Das habe ich aktiviert.

[Zitat von al6042](#)

Da ich nicht weiss welche Clover-Version im Einsatz ist, war das mein erster Rat.
Einen "Ersatz" für diese OldWay-Fixes kenne ich bisher nur als tatsächlich gepatchte DSDT.

Wieder ein Grund mehr es direkt dort zu Verankern, als sich auf Tools zu verlassen, dessen Entwicklung man selbst nicht absehen kann.

Ich verwendet Clover 4012 also die neuste Version.

Beitrag von „Doctor Plagiat“ vom 28. Februar 2017, 19:09

Mit dieser Clover-Version funzt "old way" nicht mehr. Das Anhängen von "FixLAN" hilft also in diesem Fall nicht.

Du könntest ein Clover-Downgrade machen, z. B. auf Clover 3974 oder deine DSDT müsste modifiziert werden.

Beitrag von „zocker092“ vom 28. Februar 2017, 22:49

[Zitat von Doctor Plagiat](#)

Mit dieser Clover-Version funzt "old way" nicht mehr. Das Anhängen von "FixLAN" hilft also in diesem Fall nicht.

Du könntest ein Clover-Downgrade machen, z. B. auf Clover 3974 oder deine DSDT müsste modifiziert werden.

Einen Downgrade habe ich gerade versucht geht leider nicht.
Ich erhalten dann beim Starten immer ein Rotes Bild mit Fehlern.

Aber das DSDT Patching wäre theoretisch möglich?

Wo finde ich denn einen solchen Patch, dann versuche ich das mal 😊

Beitrag von „Doctor Plagiat“ vom 1. März 2017, 11:43

Kannst du das "Rote Bild mit Fehlern" mal bitte posten?

Einen DSDT-Patch findet man nicht einfach so. Das kann man aber selber machen. Im Clovermenü werden, wenn du die F4-Taste drückst, alle ACPI-Tabellen in EFI/Clover/ACPI/origin/ gespeichert. Darunter befindet sich eine DSDT.aml, die modifiziert werden muss.

[Hier](#) findest du einen ausführlichen Artikel wie man vorgehen muss.

Falls du damit gar nicht klar kommst, lade die ungepatchte DSDT hier bitte hoch.

Die Fehler im roten Bild würden mich trotzdem interessieren.

Beitrag von „zocker092“ vom 1. März 2017, 17:53

[Zitat von Doctor Plagiat](#)

Kannst du das "Rote Bild mit Fehlern" mal bitte posten?

Einen DSDT-Patch findet man nicht einfach so. Das kann man aber selber machen. Im Clovermenü werden, wenn du die F4-Taste drückst, alle ACPI-Tabellen in EFI/Clover/ACPI/origin/ gespeichert. Darunter befindet sich eine DSDT.aml, die modifiziert werden muss.

[Hier](#) findest du einen ausführlichen Artikel wie man vorgehen muss.

Falls du damit gar nicht klar kommst, lade die ungepatchte DSDT hier bitte hoch.

Die Fehler im roten Bild würden mich trotzdem interessieren.

Also das Bild was bei mir kam sah wie folgt aus: <http://imgur.com/YmZdvL7>
(Das Bild hatte ich in Google gefunden aber die Fehler sind die gleichen)

Bzgl. dem DSDT Patch was muss denn an der Datei dann modifiziert werden?
Ich muss dort ja irgend etwas einfügen/löschen oder ändern.

Beitrag von „Doctor Plagiat“ vom 1. März 2017, 18:18

Du musst meinen Beitrag nicht zitieren, wenn er genau über deinem Post ist.
Bilder kannst du hier im Forum unter "Erweiterte Antwort -> [Dateianhänge](#) -> Hochladen" posten.

Hast du denn deine DSDT.aml schon extrahiert?

Das zu erklären, was genau in der DSDT modifiziert bzw. geändert werden muss, würde jetzt hier den Rahmen sprengen. Die Anleitung, die ich dir verlinkt habe, hast du gelesen? Da steht es drin, was du machen musst. Die Repos in MaciASL beinhalten u.a. genau diese Patches.

EDIT: Sorry, was auf dem verlinkten Bild zu sehen ist, habe ich noch nie gesehen und kann es auch nicht deuten.

Beitrag von „zocker092“ vom 1. März 2017, 18:23

Ok, dann werde ich das gleich mal ausprobieren und mir die MaciASL Repos anschauen.
Extrahiert habe ich die schon, aber kann man auch eine gepatchte DSDT Datei noch mal patchen?

Da meine DSDT bereits gepatcht ist.

Beitrag von „Doctor Plagiat“ vom 1. März 2017, 18:30

Die kann man immer wieder patchen, solange sie dann keine Fehler enthält. Weißt du was darin alles gepatched wurde?

Beitrag von „zocker092“ vom 1. März 2017, 20:30

Ich habe gerade mal versucht die DSDT zu patchen.

Leider bleibt der Button um den Patch auszuführen grau, es scheint als würde er die LAN Karte in der DSDT nicht finden?

Bzw. die Stelle, an der der LAN Patch ausgeführt werden soll.

Ich habe im Anhang mal meine aktuell in Verwendung befindliche DSDT kann mir da vielleicht jemand helfen beim Patchen?

Die Datei habe ich nicht selber gepatcht bzw. erstellt sondern auf folgender Seite heruntergeladen:

- bitte nicht mutwillig die Zensur umgehen - /Thogg

Beitrag von „Doctor Plagiat“ vom 1. März 2017, 21:07

Sorry, mir fehlt der Durchblick in deiner DSDT. Ich finde einfach keine Stelle wo sich der Lan-Anschluss verstecken könnte. Wahrscheinlich würde ein IOREg-Auszug helfen, ihn zu finden.

Vielleicht schauen aber auch bald unsere DSDT-Experten [@al6042](#) oder [@Thogg Niatiz](#) hier rein, die dir ganz bestimmt helfen können. Ich hoffe jedenfalls.

Beitrag von „Thogg Niatiz“ vom 1. März 2017, 21:29

Das Gerät befindet sich irgendwo an `_SB.PCI0.RP0x`, eines der nicht vielsagenden PXSX Devices. Da hilft tatsächlich nur mal ein Blick in den IORegistryExplorer aus dem Downloadbereich. Einfach öffnen, speichern, komprimieren und hier hochladen.

Beitrag von „zocker092“ vom 1. März 2017, 21:41

Okay im Anhang habe ich mal die Datei vom IORegistryExplorer.
Ich hoffe sie ist vollständig 😊

Beitrag von „Thogg Niatiz“ vom 1. März 2017, 22:11

Also es scheint das Device RP03 zu sein...

Schau mal, ob der NIC jetzt als Built In erkannt wird und lade sonst nochmal einen IOReg Dump hoch.

Beitrag von „zocker092“ vom 1. März 2017, 22:45

Erst einmal Vielen Dank für die Hilfe und das Patchen 😊
Leider startet mit der DSDT mein Notebook garnicht mehr.
Hier ein Bild vom Fehler:



Und im Anhang ist noch mal ein Neue IOReg Dump.

[edit](#): Neues leserliches Bild eingefügt.

Beitrag von „Thogg Niatiz“ vom 1. März 2017, 22:50

Ein neuer Versuch

Beitrag von „zocker092“ vom 1. März 2017, 23:00

Das ist ja der Wahnsinn, es läuft



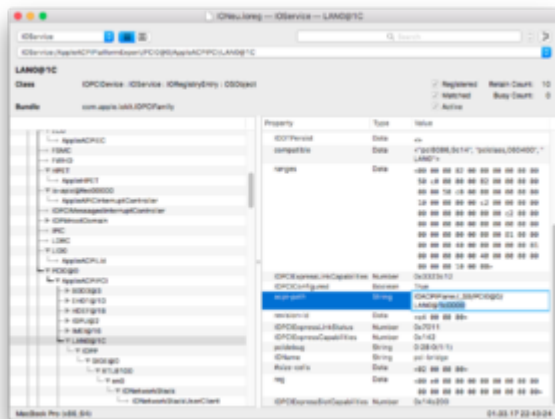
Darf man fragen, was du wo verändert hast?

Vielleicht kann ich ja dadurch noch etwas lernen 😊

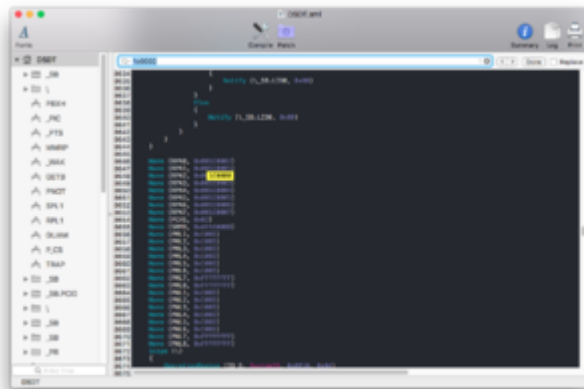
Beitrag von „Thogg Niatiz“ vom 1. März 2017, 23:14

Das ist super.

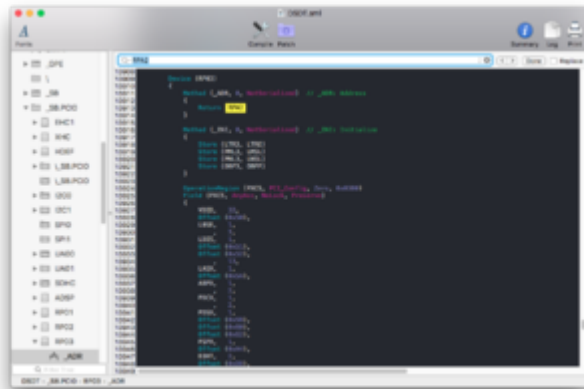
Im IOReg Dump findest du den NIC (LAN0). LAN0 gibt es so nicht in der DSDT, auch das übliche GLAN oder ähnliche Device Tags findet man dort nicht. Allerdings kann man die Geräteadresse im IORegistryExplorer sehen: 1c0000



Einfach danach in der DSDT suchen. Die Adresse wird dort an die Konstante RPA2 übergeben.



Diese wiederum wird von der _ADR Methode im Device RP03 aufgerufen. Das ist also das gesuchte Gerät.



Der Realtek GLAN Patch aus Pjalm's Repository lässt sich dann etwas modifiziert anwenden:

Code

1. # Fixes 'Built-in' status for Realtek Gigabit Ethernet
2. into_all method label _DSM parent_label RP03 remove_entry; # in dem Fall vernachlässigbar, da eh keine _DSM enthalten, aber wenn du den Patch versehentlich mehrfach anwendest sollte die Zeile nicht fehlen
3. into device label RP03 insert begin
4. Method (_DSM, 4, NotSerialized)\n
5. {\n
6. Store (Package (0x0C) {\n
7. "AAPL,slot-name", "Built In",\n

8. "name", "Realtek Ethernet Controller",\n
9. "model", "Realtek [Serienbezeichnung, Kosmetik] Gigabit Network Controller",\n
10. "device_type", Buffer (0x13) {"Ethernet Controller"},\n
11. "built-in", Buffer (One) {0x01},\n
12. "location", Buffer (0x02) {"1"}\n
13. }, Local0)\n
14. DTGP (Arg0, Arg1, Arg2, Arg3, RefOf (Local0))\n
15. Return (Local0)\n
16. }
17. end;

Alles anzeigen

Beitrag von „zocker092“ vom 2. März 2017, 00:03

Okay, das sieht erst mal ganz logisch aus, wenn man dann weiß wonach man suchen muss. 😞
Ich werde das dann morgen auch selber noch einmal machen, um es einfach mal gemacht zu haben. 😊

Vielen Dank nochmals für deine Hilfe.

Und auch an alle anderen die mir geholfen haben Vielen Dank. 😊