

Erledigt Sierra 10.12.4 und Samsung Evo 960

Beitrag von „rhasqx“ vom 14. April 2017, 08:17

Da ja seit kurzem Treiber für Nvidia's Pascal Chips verfügbar sind, dacht ich mir jetzt erst recht und hab mir die 960 Evo gekauft. Installation von Sierra klappte einwandfrei mit NVMeGeneric.kext und der Bootoption "-x".

Nun habe ich folgendes Problem: Ich kann nur mit "-x" starten, ansonsten bricht der Boot-Vorgang ab. Egal ob ich NVMeGeneric.kext oder IONVMEFamily.kext (vom MacBook mit 10.12.4 kopiert) in EFI/CLOVER/kexts/10.12 liegen habe.

[NVMe Patches](#) habe ich in der config.plist schon drin.

Hat jemand eine Idee?

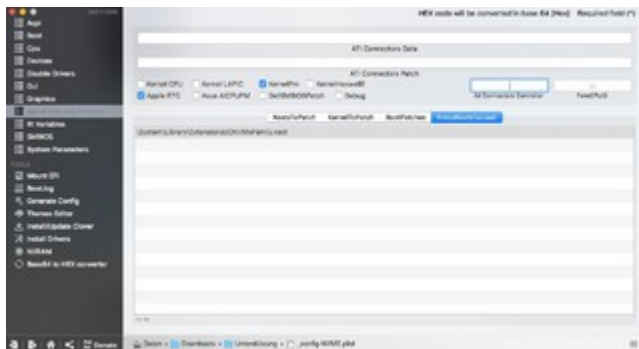
Beitrag von „al6042“ vom 14. April 2017, 11:43

Moin,

der GenericNVMeGeneric.kext und/oder IONVMEFamily.kext müssen aus der EFI gelöscht werden.

Damit die KextsToPatch-Einträge funktionieren, musst du unter "ForceKextsToLoad" den IONVMEFamily.kext eintragen.

Das sieht dann so aus:



Achte auf das Ordner-Trennzeichen, denn das muss ein Backslash sein, nicht wie üblich ein

Slash.

Wenn der Eintrag drinnen ist, musst du mindestens zweimal starten, damit der Wirkung zeigen kann.

Beitrag von „rhasqx“ vom 14. April 2017, 12:05

Ich hab zwar keine Ahnung woran es genau lag, aber es geht jetzt!

ausgetauscht:

- FakeSMC.kext

eingefügt:

- IONVMeFamily.kext
- Lilu.kext
- Lilu.kext.dSYM

entfernt:

- AHCI_3rdParty_SATA.kext
- NVMeGeneric.kext
- NvidiaGraphicsFixup.kext

Jedenfalls klappts jetzt mit 10.12.4 und WebDriver-378.05.05.05f01 (Nvidia Treiber für die 1070 war die zweite Baustelle, nachdem ich ohne Safe Mode endlich booten konnte) 😊

Trotzdem danke für die Hilfe!!!