

**Erledigt**

## **GIGABYTE Z97MDH3 Sierra Bootet nicht nach erfolgreicher Instalation**

**Beitrag von „spennemama“ vom 20. Juni 2017, 06:45**

Hallo

ich hatte auf meinem system Jahrelang Yosimite. Zugegeben wenig im Gebrauch. Nachdem ich im Sommerloch ein wenig Zeit hatte wolte ich I Movie instalieren was auch funktioniert hat. Leider startete danch Yosimite nicht mehr hoch und ich habe gedacht ich probiere mal Sierra zu installieren

Mein System

Gigabyte Z97MDH3

I5 CPU 4690 3,5 GHZ 3,5GHZ

16 MB Ram

SSD Samsung 850EVO

Nvidia GT740

Die Intallation per Unibeast USB hat funktioniert mit der UEFI Methode und Sierra ist gestartet. Danach mit Multibeast Postinstalliert das UEFI Paket und ein paar Treiber und danach neu gestartet.

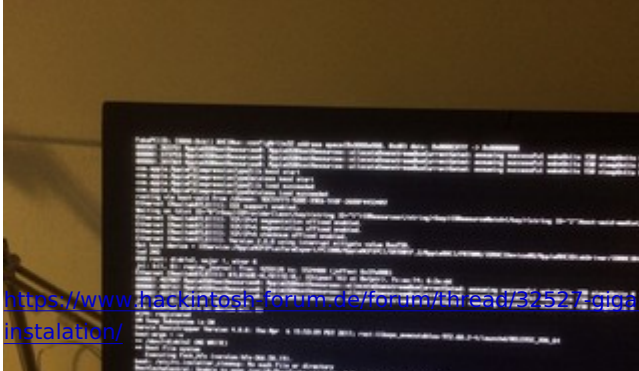
Leider bootet Sierra nicht und bleibt nach ca 5Sec haengen. Das Apple Logo und Ladebalken erscheint und danach grauer Bildschirm und nichts geht mehr

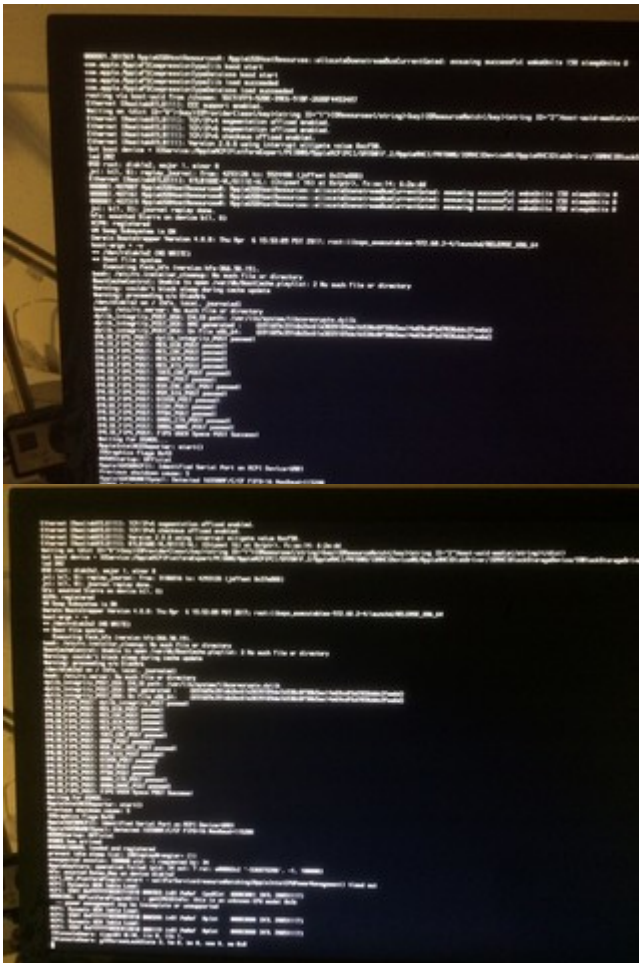
Screenshots im Verbose mode

Wie stoppe ich noch mal den screen um in ruhe ein Bildschirmfoto zu machen?“

Habe ich vergessen und beim hochlaufen Fotos gemacht....

Wenn Ihr was wisst gerne info. Ist das Mainboard ggf zu alt fuer Sierra?“





|

---

**Beitrag von „the\_viking90“ vom 20. Juni 2017, 07:00**

Durchlaufen tut er auch nicht wenn du ihn einfach machen lässt?

Benutzt du eine gepackte DSDT? Bzw SSDT? Lad bitte mal deine config.plist hoch, damit evtl mal einer fix nen Blick drauf werfen kann.

HALT!

Ich sehe grade das du Multibeast/Unibeast benutzt, mach das bitte nicht, da die Beaster nicht das gelbe vom Ei sind.

Welche Clover Version benutzt du? Das F7 BIOS ist auch etwas in die Jahre gekommen oder?

Les dich bitte im Wiki mal ein wie man mit Clover nen sauberen Stick erstellt usw.

---

### **Beitrag von „spennemama“ vom 20. Juni 2017, 07:38**

vielen Dank fuer die Blitzantwort

ich erneuere mein BIOS, lese mich ein und lase das gelbe vom Ei gelb sein 🤪

Ich melde mich auch bei Erfolg

Danke

---

### **Beitrag von „Altemirabelle“ vom 20. Juni 2017, 09:20**

Abgesehen von der GraKa habe ich das gleiche hardware, und auch fahre ich BIOS 7. Du kannst Einstellungen überprüfen, aber BIOS wird das nicht sein.

Wird ein Problem der config oder kexts sein. Oder wie viking90 sagte clover zu alt.

---

### **Beitrag von „the\_viking90“ vom 20. Juni 2017, 10:06**

Die Clover Version von unibeast ist ne 3000er Version.

---

### **Beitrag von „Dr.Stein“ vom 20. Juni 2017, 10:16**

Mach den stick bitte nochmal ohne musltibeast und Unibeast. Sauber! 😊  
Dann können wir Fehlerquellen besser ausschließen.  
Zu dem verwendest du nen ur alten clover.

---

### **Beitrag von „al6042“ vom 21. Juni 2017, 07:14**

Wichtiger Tipp für Sierra:

Achte auf aktuellere Kexte... die Beaster sind hier auch gerne einige Wochen und Monate hinterher.

Schau in unserem Downloadbereich -> Kexte...

<https://www.hackintosh-forum.de/index.php/Board/61-Kexte/>

Da findest du alles wichtige, was du per Clover direkt unter /EFI/CLOVER/kexts/Other auf der versteckten EFI-Partition ablegen kannst, sodass diese Kexte nicht direkt ins macOS installiert werden müssen.

---

### **Beitrag von „Dr.Stein“ vom 21. Juni 2017, 10:40**

Auf dem letzten Bild hängt der bei der Grafik.

nv\_disable=1

Als bootarg nutzen

---

### **Beitrag von „spennemama“ vom 22. Juni 2017, 07:08**

Guten Morgen

ich hing ein wenig fest bei der Stick Erstellung....jetzt hat es aber geklappt ueber das Festplattendienstprogramm beschrieben im WIKI. Bei allen anderen Varianten ging es nicht bei mir..

Der Clover Configurator laeuft nicht auf meiner OS Version und ich werde also versuchen alle wichtigen KEKSE manuell einzubauen.

Ich bereite den PC vor und probiere es gleich mal aus...und melde mich dann.

VG

---

### **Beitrag von „Dr.Stein“ vom 22. Juni 2017, 07:31**

[Zitat von spennemama](#)

alle wichtigen KEKSE manuell einzubauen

Kekse hätte ich auch gerne. 😄

Dann musst du halt im Download-Center mal nach einer älteren Clover Konfigurator Version suchen. 😊

---

### **Beitrag von „spennemama“ vom 22. Juni 2017, 07:48**

leider bin ich schon wieder da schnelle als gedacht....System startet nicht vom Stick und haengt....

```
panic(cpu 0 caller 0xfffff0016ed6fe4): "Unable to find d
rnl/IOPlatformExpert.cpp:1672
Debugger called: panic()
Backtrace (CPU 0), Frame : Return Address
0xfffff01fc46a8b0 : 0xfffff00168aa53c
0xfffff01fc46ba30 : 0xfffff0016ed6fe4
0xfffff01fc46ba40 : 0xfffff0016e9752d
0xfffff01fc46ba80 : 0xfffff0016e9727e
0xfffff01fc46bf10 : 0xfffff0016e96036
0xfffff01fc46bf60 : 0xfffff0016e9624a
0xfffff01fc46bf80 : 0xfffff0016d998f7

BSD process name corresponding to current thread: Unknown

Mac OS version:
Not yet set

Kernel version:
Darwin Kernel Version 16.0.0: Fri Apr 14 16:21:16 PDT 2017;
root:xnu-2201.2/2201.2~3/20170414-3C54-214D-BC06CC94E34C
Kernel slide: 0x0000000016d00000
Kernel text base: 0xfffff0016d000000
___jit text base: 0xfffff00167000000

System uptime in nanoseconds: 974377925
```



---

### Beitrag von „crusadegt“ vom 22. Juni 2017, 08:32

Guten Morgen....

Boote doch 1x im Verbose mode und lade ein Foto hoch, auf dem ersichtlich ist wo er stehen bleibt

---

### Beitrag von „Altemirabelle“ vom 22. Juni 2017, 08:39

Gib uns hier deine EFI aus dem Stick ohne Themen.

---

## Beitrag von „spennemama“ vom 22. Juni 2017, 19:35

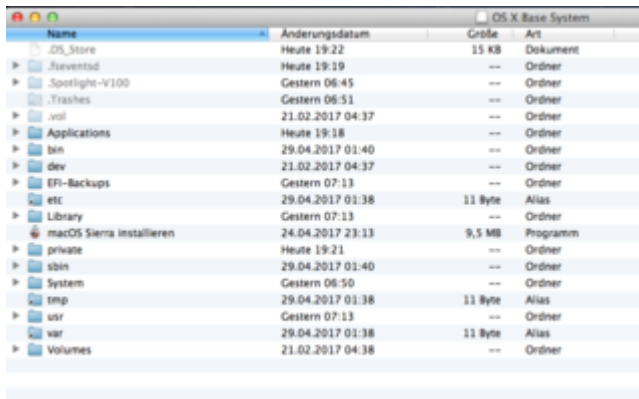
Guten Abend  
hier im Verbose Modus



Ich habe den Stick aus dem PC gezogen und wollte mir die EFI partition anschauen auf meinem Mac und kopieren wie gewuenscht....es oeffnet sich aber nur eine Partition...verschunden. Das gib es doch nicht ..kann das sein oder bin ich zu ....



das ist der Stick



Name	Änderungsdatum	Größe	Art
.DS_Store	Heute 19:22	15 KB	Dokument
.fseventsd	Heute 19:19	--	Ordner
Spotlight-V100	Gestern 06:45	--	Ordner
.Trashes	Gestern 06:51	--	Ordner
vol	21.02.2017 04:37	--	Ordner
Applications	Heute 19:18	--	Ordner
bin	29.04.2017 01:40	--	Ordner
dev	21.02.2017 04:37	--	Ordner
EFI-Backups	Gestern 07:13	--	Ordner
etc	29.04.2017 01:38	11 Byte	Alias
Library	Gestern 07:13	--	Ordner
macOS Sierra installieren	24.04.2017 23:13	9,5 MB	Programm
private	Heute 19:21	--	Ordner
sbin	29.04.2017 01:40	--	Ordner
System	Gestern 06:50	--	Ordner
tmp	29.04.2017 01:38	11 Byte	Alias
usr	Gestern 07:13	--	Ordner
var	29.04.2017 01:38	11 Byte	Alias
Volumes	21.02.2017 04:38	--	Ordner

---

### Beitrag von „the\_viking90“ vom 22. Juni 2017, 19:52

Führe mal bitte den Befehl `diskutil list` aus im Terminal mit dem USB Stick eingesteckt. Dir sollte dann auffallen, dass dir dort die versteckte EFI ins Auge springt. mit dem Befehl `diskutil mount disk0s1` (hier fiktiv, die Partition wird nen anderen Namen haben) und schwups, EFI gemountet und bereit zum fröhlichen kopieren 😄

---

### Beitrag von „Altemirabelle“ vom 22. Juni 2017, 19:56

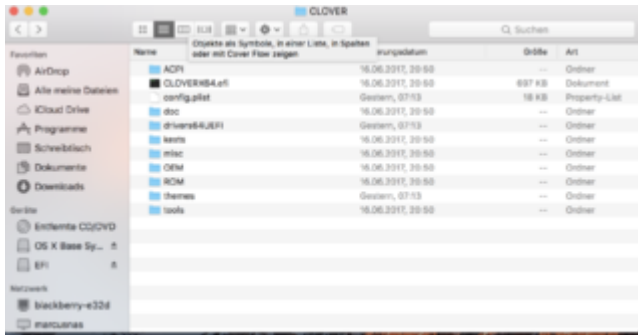
Aber man muss mit einem mac und Clover Configurator eine korrekte EFI Partition mounten können. Mach mal Neustart von dem mac und versuch es noch mal. Und die richtige auswählen!

---

### Beitrag von „spennemama“ vom 22. Juni 2017, 20:15

Hat alles mit den alten macs nicht geklappt nur mit einem neueren mit Sierra??  
ist der stick ggf zu neu....???

hier die EFI als screen und config.plist,,oder was braucht Ihr alles?



[config.plist](#)

---

### Beitrag von „derHackfan“ vom 22. Juni 2017, 23:30

Versuch es mal bitte mit der config.plist aus dem Anhang, wobei es noch wichtig wäre zu wissen welche Kexte du unter Clover/kexts/10.12 oder Other abgelegt hast.

---

### Beitrag von „Dr.Stein“ vom 22. Juni 2017, 23:32

[Zitat von spennemama](#)

hier die EFI als screen

Bringt nur nichts. Es geht um die Unterordner. Besonders der Kexte bereich.

## Beitrag von „spennemama“ vom 23. Juni 2017, 06:26

Guten Morgen,  
hier die EFI mit Unterordnern



mit der config plist auch no success



---

## Beitrag von „derHackfan“ vom 23. Juni 2017, 08:25

Ich würde es mal nur mit dem FakeSMC.kext versuchen, also ohne Sensoren (alles andere löschen) und dann neu booten, deine Hardware laut Benutzerprofil sollte eigentlich so

durchlaufen.

---

### Beitrag von „Altemirabelle“ vom 23. Juni 2017, 09:32

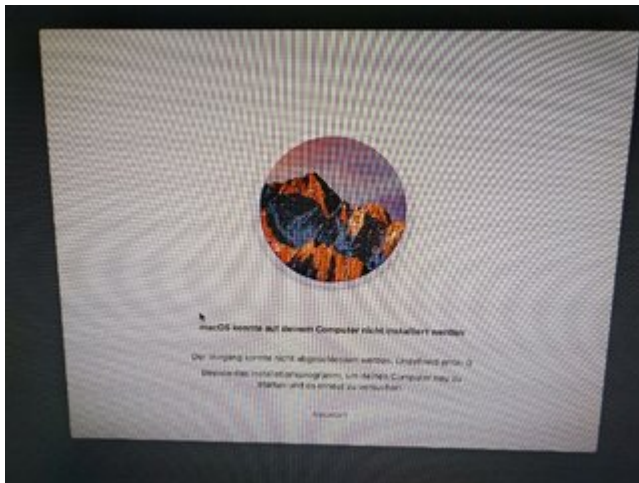
Du kannst auch meine config versuchen, damit hab ich die erste Sierra installiert. Und nur die kexte in dem Ordner, natürlich ohne Sensoren. Da ist ein nullcpupowermanagement.kext, in meinem Fall war es notwendig. Und falls du was im Ordner ACPI/Origin oder Patched hast nimm es raus.

---

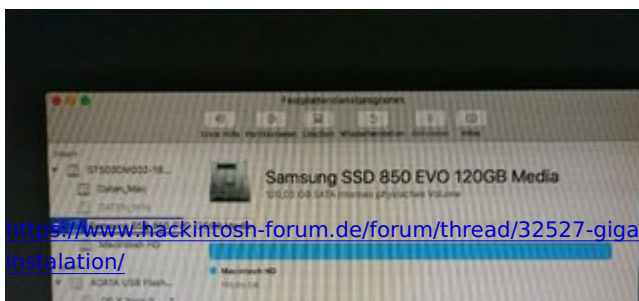
### Beitrag von „spennemama“ vom 23. Juni 2017, 20:17

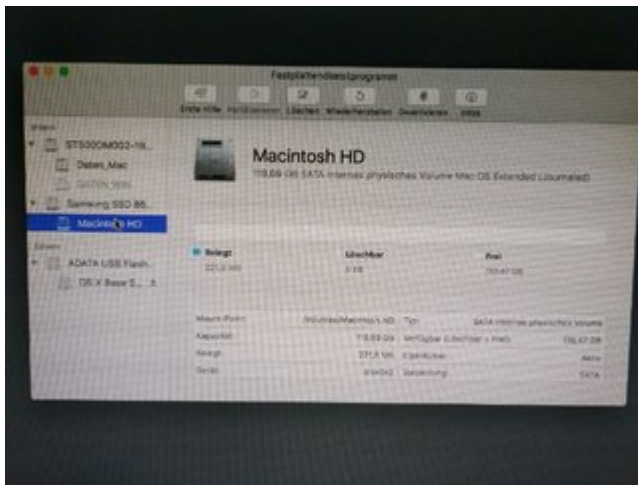
Gute Nachricht

Das System startet durch und ich kann die Installation starten dann geht es jedoch nicht weiter mit der Festplatte...ich lösche die SSD wie im WIKI erklärt und will dann installieren und dann kommt diese Meldung

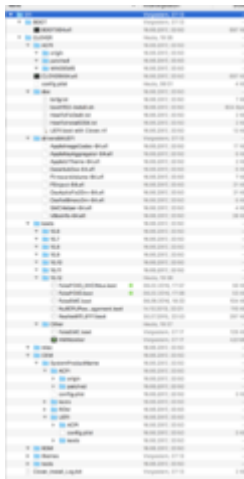


so sieht die HD aus





hier nochmals die EFI die nun durchläuft




---

### Beitrag von „Altemirabelle“ vom 23. Juni 2017, 20:31

Die Sachen in Other bitte rausnehmen, weil doppelt - FakeSMC. Oder du verschiebst alles nach "other".

Die Platte hast du korrekt formatiert?

Und es kann auch sein dass der Installer auf USB eine Macke hat. Der Stick sollte so im FDP aussehen: (nicht OSX Base System...)

---

### Beitrag von „spennemama“ vom 23. Juni 2017, 20:43

ok schaue ich nach, vielen Dank  
was ist mit der config plist, die taucht unten auch einige mal auf.....

---

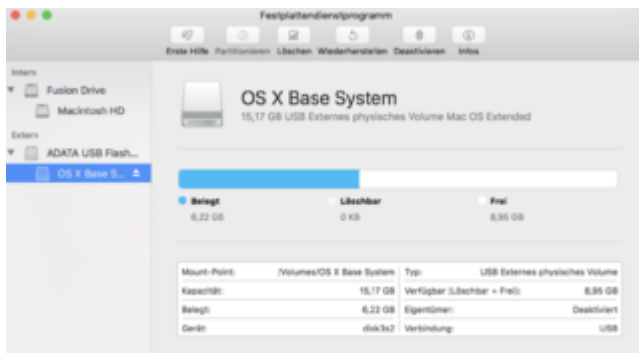
### Beitrag von „Altemirabelle“ vom 23. Juni 2017, 21:01

Kommt nicht von mir.  
Löschen einfach.

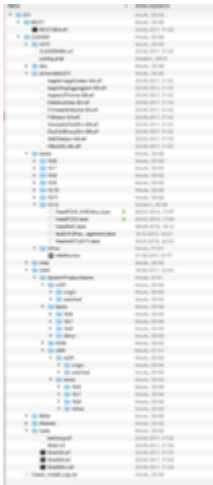
---

### Beitrag von „spennemama“ vom 24. Juni 2017, 07:10

Mein USB Stick heisst OSX Base System..und sieht so aus..anders als der von Altemirabelle



die EFI nochmals bereinigt und ein neuer Versuch



---

### Beitrag von „Altemirabelle“ vom 24. Juni 2017, 09:00

Ja, wie hast du den gemacht und wovon?  
HWMonitor braucht man bei Installation auch nicht.

---

### Beitrag von „derHackfan“ vom 24. Juni 2017, 09:19

Ich tippe mal über das FPD und da dann die .dmg wiederhergestellt, was meiner Meinung nach ungünstig ist, lieber einen Ein-Phasen-Installer mit den bekannten Tools hier aus dem Forum machen.

- macOS Install Drive Maker von [@Thogg Niatiz](#)
- Sierra Installationsstick von [@ralf.](#)
- Flash Drive Maker von [@Fljagd, InsanelyMac](#)

---

### Beitrag von „Altemirabelle“ vom 24. Juni 2017, 09:26

Ja, es gibts auch Leute, die sich das BaseSystem.dmg einfach von dem schwarzen Schiff downloaden. Vielleicht nicht die beste Methode.

---

### **Beitrag von „spennemama“ vom 24. Juni 2017, 18:37**

Guten Abend,  
ich habe Sierra offiziell von meinem System als Update. Leider hat die normale Stickerstellung nicht funktioniert mit keinem Tool nur ueber das FPD.

Ich versuche also nochmal und beginne mit dem Stick....

---

### **Beitrag von „Altemirabelle“ vom 24. Juni 2017, 18:58**

Also in deinem Programmordner befindet sich die "App macOS Sierra installieren"?  
Du kannst einfach das Programm DiskMaker X 6 verwenden. Ist kostenlos. Mit dem kann man einfach den Stick mit Sierra bauen, ohne Clover. Das verwendet man auch für original macs.  
Und für Clover kann man ein anderes verwenden, nur mit installiertem bootloader und Zeug was man so braucht. DSDTs, Treiber und Programme. Falls was daneben geht muss man nur Clover Stick verbessern.  
Und für Installation USB2 nehmen. Alles andere abnehmen. Rechner möglichst einfach gebaut.  
Ich meine keine Zusatzkarten usw. keine USB Geräte.  
Mal sehen!

Hab noch die 3 Tools von Post 29 übersehen, die kenne ich nicht, aber man hat doch sehr viele Möglichkeiten.

---

### **Beitrag von „TakisGR“ vom 24. Juni 2017, 19:24**



Und warum Flash du nicht ozmosis ? Gibt's für dein Board auch.

---

### **Beitrag von „spennemama“ vom 24. Juni 2017, 20:06**

was spricht gegen ggf fuer ozmosis vs clover etc  
ich habe noch win 10 auf einer anderen platte haengen

---

### **Beitrag von „TakisGR“ vom 24. Juni 2017, 20:33**

Bin mir nicht sicher jetzt ,ob man erst win und dan os oder umgekehrt.aber win muss als uefi installiert sein, sonst erscheint nicht in bootsauswal menu.

---

### **Beitrag von „spennemama“ vom 24. Juni 2017, 20:53**

ich bleibe jetzt ersteinmal bei clover etc und mache mich an den Stick...

---

### **Beitrag von „the\_viking90“ vom 24. Juni 2017, 21:17**

Grundsätzlich erst Windows installieren und dabei alle anderen Platten abklemmen. Danach OS X.

---

### **Beitrag von „spennemama“ vom 24. Juni 2017, 21:22**

genauso habe ich das auch

ich dachte Osmosis sei ggf nicht kompatibel?

Ich hänge aber immer noch am Stick fest

die ganzen tools funzen nicht, daher hatte ich ja beim erstmal über das FPD den stick erstellt

driver tool z.B meldet

Spoiler anzeigen

Terminallösung geht auch nicht...

Ich habe es auf unterschiedlichen macs versucht immer wieder scheinen die sticks am formatieren zum scheitern.

Wie kann ich die sticks komplett platt machen mit allen versteckten Partitionen etc?

Ich hatte die sticks damals genutzt mit der multibeast Variante....

Ggf liegt hier das Problem?

---

### **Beitrag von „the\_viking90“ vom 24. Juni 2017, 21:41**

Nimm dann bitte mal DiskMaker X. ozmosis ist fast das selbe wie Clover, aber eben halt ne andere Geschichte.

---

## Beitrag von „spennemama“ vom 25. Juni 2017, 08:00

Vielen Dank an derHackfan - post 29 -  
die Stickerstellung hat mit dem TOOL Flashdrive Maker funktioniert alle anderen Tools  
haben bei mir nicht gefunzt auch nicht diskmaker

System startet von HD

Vielen Dank an das Forum und die Hilfe



---

## Beitrag von „Altemirabelle“ vom 25. Juni 2017, 09:01

Ist schon etwas seltsam, dass DiskMaker X nicht funktioniert hat. Und auch der Terminalbefehl,  
bei mir funktionierten beide.  
Aber egal, Hauptsache macOX funktioniert.

---

## Beitrag von „spennemama“ vom 25. Juni 2017, 09:24

jetzt mache ich mich an die Feineinstellungen und habe schon das erste Problem

Ich habe versucht Clover auf der HD zu installieren nach Eurer WIKI Anleitung wie folgt

<https://www.hackintosh-forum.d...38-Installation-von-macOS>

## 1. Clover auf der Festplatte installieren

1. Wenn ihr auf dem Desktop seid öffnet das Terminal
2. Gebt Source Code  
diskutil list

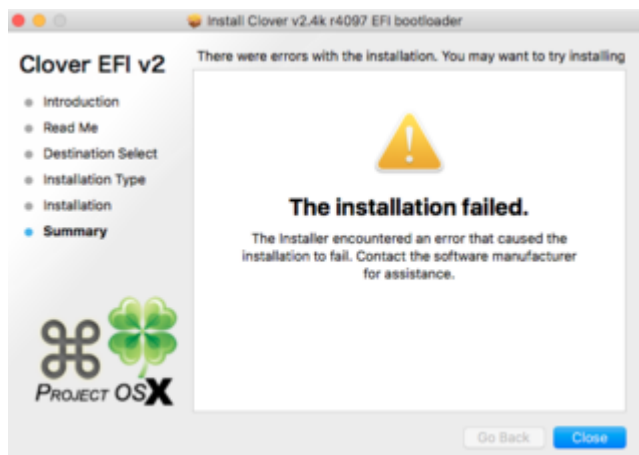
ein und schaut welchen Identifier eure EFI Partition hat ( in meinem Fall war es disk0s1)

3. Gebt folgendes ein um die EFI Partition in Fat 32 zu formatieren:

Source Code

```
sudo newfs_msdos -v EFI -F 32 /dev/rdisk0s1
```

Danach wollte ich über Clover 4097 die EFI installieren und erhalte folgende Fehlermeldung



---

## Beitrag von „Altemirabelle“ vom 25. Juni 2017, 10:06

Du solltest die EFI nicht neu formatieren!

Alles war richtig. Bei der Installation, (hat man formatiert auf GUI) war die EFI automatisch korrekt erstellt.

Das einfachste ist, die EFI mit Clover Configurator zu mounten und auch die EFI von dem USB Stick, falls der richtig gemacht wurde.

Und du kopierst den EFI Ordner von USB Stick nach EFI disk0s1.

Jetzt solltest du von HD starten können, im BIOS als erste eingestellt.

Und weiter bearbeitest du die config.plist, weil die von mir nur für die Installation gemacht wurde.

---

### **Beitrag von „derHackfan“ vom 25. Juni 2017, 10:11**

Jenau, einfach nur den EFI Ordner rüberziehen und auf die 'Altemirabelle' hören. 😄

---

### **Beitrag von „spennemama“ vom 25. Juni 2017, 10:17**

mhhh ich wollte blind der Anleitung folgen.

wie auch immer kann ich die Formatierung der EFI auf meiner SSD wider rueckgaengig machen....

das war der Befehl....

```
sudo newfs_msdos -v EFI -F 32 /dev/rdisk0s1
```

oder alles von vorne machen

---

### **Beitrag von „the\_viking90“ vom 25. Juni 2017, 11:14**

Und was funktioniert bisher bei dir nicht? Ich denke mal iCloud, iMessage etc?

---

## Beitrag von „Altemirabelle“ vom 25. Juni 2017, 13:41

Versuche das aus dem Post 43 zuerst.

---

## Beitrag von „spennemama“ vom 26. Juni 2017, 07:32

Guten Morgen

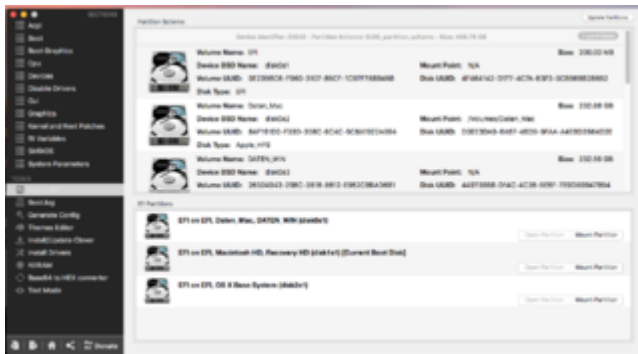
habe versucht die EFI der HDD und auch des Sticks zu mounten per Clover configurator ohne Erfolg und per Terminal auch nicht, siehe Bild

```
/dev/disk1 (internal, physical):
#:          TYPE NAME          SIZE      IDENTIFIER
0:          GUID_partition_scheme  *120.0 GB  disk1
1:          EFI EFI             209.7 MB  disk1s1
2:          Apple_HFS Macintosh HD  119.2 GB  disk1s2
3:          Apple_Boot Recovery HD  650.0 MB  disk1s3

/dev/disk2 (external, physical):
#:          TYPE NAME          SIZE      IDENTIFIER
0:          GUID_partition_scheme  *31.0 GB  disk2
1:          EFI EFI             209.7 MB  disk2s1
2:          Apple_HFS OS X Base System  30.7 GB  disk2s2

spennemamaMac:~ spennemama$ diskutil mount disk1s1
Volume on disk1s1 failed to mount
If the volume is damaged, try the "readOnly" option
spennemamaMac:~ spennemama$ diskutil mount disk2s1
Volume on disk2s1 failed to mount
If the volume is damaged, try the "readOnly" option
spennemamaMac:~ spennemama$
```

Per CloverConfigurator werden doe EFI aufgelistet aber diese lassen sich nicht mounten. Mounten button druecken keine Reaktion....



---

### Beitrag von „TakisGR“ vom 26. Juni 2017, 07:50

deine efi ist disk1 s1,erst Mount EFI wie auf dem Bild linke Seite dann Mount partition, und open partition.

---

### Beitrag von „derHackfan“ vom 26. Juni 2017, 08:18

[@spennemama](#) Das Phänomen mit den nicht mountbaren EFI's kenne ich, nur leider habe ich auch keine Erklärung und oder Abhilfe dafür.

Du könntest ein weiteres Tool versuchen z.B. [ESP Mounter Pro 1.6](#), [EFI Mounter für Sierra](#), dazu unter Sicherheit/Apps-Download erlauben von 'Keine Einschränkung'.

Ansonsten lief doch deine Installation einwandfrei, ich habe gerade ein wenig den Faden verloren ... ?

---

### Beitrag von „Altemirabelle“ vom 26. Juni 2017, 10:07

Oder die ältere Version von Clover versuchen.

---

### Beitrag von „spennemama“ vom 26. Juni 2017, 20:23

@Hackfan

zur Info wo ich stecken geblieben bin.

die Instalation lief dann spaeter mit ein paar Umwegen per stick. Sierra ist nun auf der SSD

Ich wollte danach die EFI von dem Stick auf die SSD kopieren um von HD starten zu koennen ohne stick. Dabei bin ich der Anletung im Forum gefolgt was wohl nicht richtig war.

<https://www.hackintosh-forum.d...38-Installation-von-macOS>

Dabei habe die EFI der SSD per `sudo newfs_msdos -v EFI -F 32 /dev/rdisk0s1` formatiert.

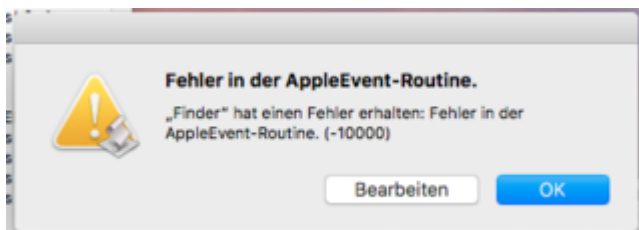
Danach wollte ich die EFI der SSD mounten ohne Erfolg. Aber auch der Stick laesst sich nicht mounten.

Daher meine Frage ob ich die formatierung der EFI der HD mit einem Terminal Befehl wieder rueckgaengig machen sollte. Der Befehl oben hat die EFI der HD in eine Fat 32 formatiert so lese ich das als Laie.

gff liegt hier der Hund begraben.

Ansonsten fange ich nochmal von vorne an...

Apropos Tools der EFI mountain tool meldet





## Beitrag von „derHackfan“ vom 26. Juni 2017, 20:55

Der Fehler war die EFI zu formatieren, keine Ahnung ob man das rückgängig machen kann, wahrscheinlich ist der Bock jetzt kastriert. 😊

Es reicht nach dem erfolgreichen Install die EFI zu mounten oder Clover Bootloader zu installieren, anschließend liegt die EFI auf dem Schreibtisch und kann per doppel Klick geöffnet werden.

---

## Beitrag von „spennemama“ vom 26. Juni 2017, 20:57

ok, mache alles platt und starte von vorne.....melde mich dann

ggf loescht Ihr die Anleitung



Guten Morgen,

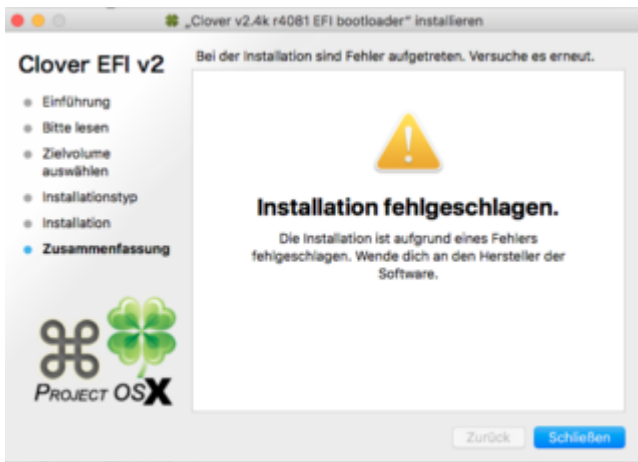
alles von vorne gestartet und wieder am Ende.....

Sierra habe ich über einen **neuen Stick** erfolgreich auf der SSD installieren können mit Hilfe der configPlis und Treiber von Altemirabelle post 22.

Sierra läuft per stick hoch

Jetzt wollte ich die EFI per [Clover installieren](#) und vom Stick auf die SSD spielen.

1. Clover mit verschiedenen Versionen meldet



Wenn ich die HDD oder den Stick mounten will per Terminal oder Tools keine Chance

Terminal

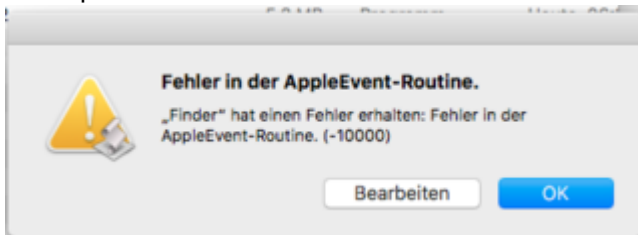
```
spennemama -- -bash -- 80x24
3:      Apple_Boot Recovery HD      650.0 MB  disk0s3

/dev/disk1 (internal, physical):
#:      TYPE NAME                    SIZE      IDENTIFIER
0:      GUID_partition_scheme        *500.1 GB  disk1
1:      EFI EFI                      209.7 MB  disk1s1
2:      Apple_HFS Daten_Mac          250.1 GB  disk1s2
3:      Microsoft Basic Data DATEN_WIN 249.7 GB  disk1s3

/dev/disk2 (external, physical):
#:      TYPE NAME                    SIZE      IDENTIFIER
0:      GUID_partition_scheme        *15.6 GB  disk2
1:      EFI EFI                      209.7 MB  disk2s1
2:      Apple_HFS Install macOS Sierra 15.3 GB  disk2s2

[spennemasiMac:~ spennemama$ diskutil mount disk0s1
Volume on disk0s1 failed to mount
If the volume is damaged, try the "readOnly" option
[spennemasiMac:~ spennemama$ diskutil mount disk2s1
-bash: diskutil: command not found
[spennemasiMac:~ spennemama$ diskutil mount disk2s1
Volume on disk2s1 failed to mount
If the volume is damaged, try the "readOnly" option
spennemasiMac:~ spennemama$
```

Oder per Tool



habt Ihr eine Idee?

ich oeffne zum Thema Postintallation issue einene neuen Thread, da sich dieser erledigt und geloest hat Siera bootet!  
schlage vor diesen zu schliessen

---

### **Beitrag von „al6042“ vom 27. Juni 2017, 19:59**

Hi, hier werden keine Threads geschlossen, ausser sie verstoßen gegen die Forenregeln... 😊  
Da der Vorgang erstmal erfolgreich abgeschlossen wurde, bekommt der Thread aber einen grünen "Erledigt"-Haken.