

**Erledigt**

## **NVidia GTX 970 4GB Zotac**

**Beitrag von „Cronax3“ vom 30. Juni 2017, 20:45**

Hallo liebe Community,  
ich bin am verzweifeln. Ich besitze ein Macbook und dachte mir heute, dass ich mir doch mal Mac auf den Desktop-PC installieren könnte. Nach langem hin und her habe ich es geschafft Hackintosh auf meinen PC zu installieren. Internet, Audio und USB funktioniert super. Nun habe ich das Problem mit der Grafikkarte. Ich besitze eine GTX 970 von Zotac. In den Systeminformationen steht unter Grafikkarten "nvidia chip model 7mb". In dem Bootloader wird meiner Grafikkarte als GTX 970 korrekt erkannt.

Ich habe mir den aktuellsten Treiber heruntergeladen und installiert. Den Systemparameter "WebDriver" habe ich auf true gesetzt. Deaktiviere ich nv\_disable, lädt der Ladebalken nur noch halb und dann startet der PC neu. Ist nv\_disable gesetzt komme ich ins System rein, nur flackert dann leider alles.

Ich habe keinerlei Ahnung was ich machen soll, ich bin ein absoluter Neuling. Ich hoffe es kann mir hier jemand helfen, das wäre super

MFG

Cronax3

PS: Mein System gebe ich sofort im Profil an!

---

**Beitrag von „Dr.Stein“ vom 30. Juni 2017, 20:46**

Hallo und Willkommen, schick mal bitte diene Config.plist rüber. Danke

---

## Beitrag von „Nio82“ vom 30. Juni 2017, 20:50

@Cronax3



Hallo & Willkommen im Forum.

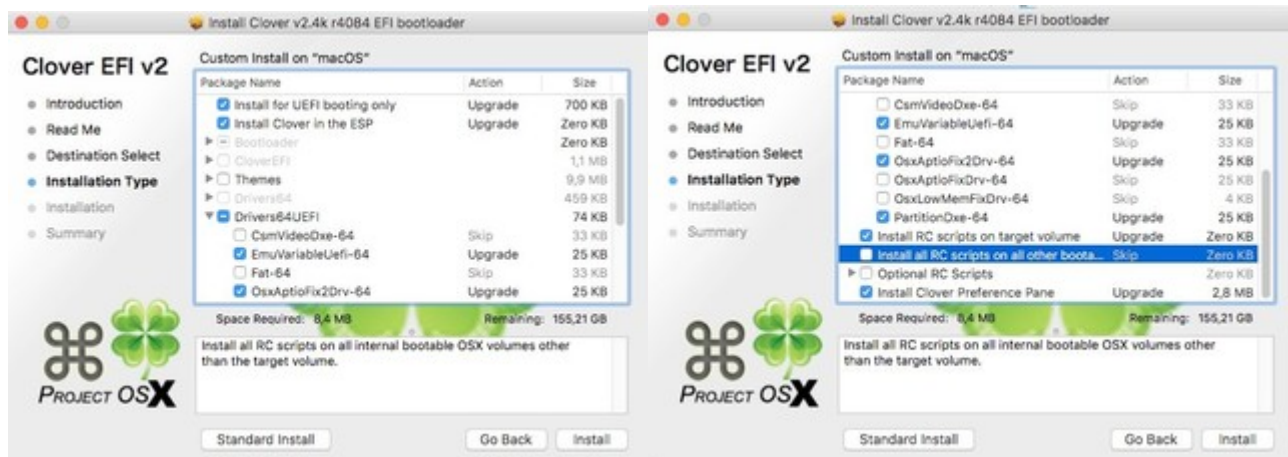
Wie die GTX 970 mit OSX läuft steht hier: [NVidia GTX970](#)

Nenne uns doch auch mal deine restliche Hardware & noch besser trage diese in dein Profil oder Signatur ein, wie z.B. bei mir. 😊

---

## Beitrag von „al6042“ vom 30. Juni 2017, 20:51

Hallo und herzlich Willkommen im Forum... 😊



Wenn nicht, solltest du das wiederholen und so einrichten.

Damit wird bei Systemen ohne NVRAM-Unterstützung über den EmuVariabelUefi-64 und die RC-Scripte beim Herunterfahren der "temporäre" NVRAM in eine Datei geschrieben und beim Booten wieder eingelesen, anstatt dass sich der NVRAM bei jedem Start auf einen unbehandelten Standard, ohne die wichtigen Settings, zurücksetzt.

---

### **Beitrag von „Dr.Stein“ vom 30. Juni 2017, 20:51**

[@Nio82](#)

Der Eintrag ist doch schon Steinzeit und nicht mehr wirklich hilfreich da sich in Clover und co ja einiges geändert hat.

---

### **Beitrag von „Cronax3“ vom 30. Juni 2017, 20:55**

Das wäre meine config.plist.

So genau kenne ich meine Hardware nicht. All das, was ich in meinem Profil angegeben habe, ist auch leider all das was ich weiß. Sorry!

Das mit den Optionen im Setup von Clover habe ich im Laufe des Tages bereits gemacht. Da ich aber da auch sehr viel andere Einstellungen gemacht habe, werde ich diese nochmals probieren. Vielen Dank. Werde ich sofort testen

---

### **Beitrag von „Nio82“ vom 30. Juni 2017, 20:59**

[@Cronax3](#)

Passt schon so, die wichtigen Infos hast du ja geschrieben. 😊 Als ich meinen Post geschrieben hab stand es noch nicht da.

[@Dr.Stein](#)

OK dann weiß ich es jetzt fürs nächste mal.

---

### **Beitrag von „Nio82“ vom 30. Juni 2017, 21:05**

[@Cronax3](#)

Damit du Clover wie von AL6042 geraten installieren kannst hier noch der Clover Installer <https://sourceforge.net/projects/cloverefiboot/> ohne Tomaten Tool. 😊 Uni/MultiBeast solltest du übrigens möglichst nicht benutzen, da gibts bessere Wege zum Ziel.

---

### **Beitrag von „Cronax3“ vom 30. Juni 2017, 21:13**

Ich habe den Clover mit den angegebenen Optionen neu installiert. Leider immernoch das gleiche Problem: wenn ich nv\_disable deaktiviere startet der PC bei der Hälfte des Ladevorgangs neu

---

### **Beitrag von „Nio82“ vom 30. Juni 2017, 21:17**

[@Cronax3](#)

Du musst statt nv\_disable, nvda\_drv=1 anhacken.

Falls du es noch nicht machst, benutze CloverConfigurator zum Anpassen der config.plist <http://mackie100projects.alter...10.0941460132598876953125>

Da hast du eine Grafische Oberfläche, das macht es etwas einfacher. 😊

---

### **Beitrag von „Cronax3“ vom 30. Juni 2017, 21:32**

Danke, den benutze ich bereits. Die Option, die du mir vorgeschlagen hast, hat leider auch nichts gebracht. Zusätzlich ist mir aufgefallen, dass Clover bei jedem Start automatisch `dart` und `nv_disable` hinzufügt, egal ob ich sie im clover configurator festlege oder nicht.

LG

---

### **Beitrag von „umax1980“ vom 30. Juni 2017, 21:39**

Die Frage wäre, wird die Änderung die du vornimmst gespeichert. Veränderst du die richtige `config.plist`?

Bitte prüfe genau welche config du bearbeitest

---

### **Beitrag von „Cronax3“ vom 30. Juni 2017, 21:53**

Ich habe die richtige config bearbeitet, nur habe ich den loader vom noch steckenden USB Stick ausversehen genutzt. Jetzt habe ich ihn draußen, das Problem besteht weiterhin.

---

### **Beitrag von „Heregailing“ vom 30. Juni 2017, 21:54**

Welche NVidia GTX 970 4GB Zotac ist es denn? Diese hier läuft bei mir unter macOS Sierra

astrein.

[https://www.zotac.com/us/product/graphics\\_card/gtx-970](https://www.zotac.com/us/product/graphics_card/gtx-970)

---

### **Beitrag von „Cronax3“ vom 30. Juni 2017, 21:55**

Hi, es ist folgende:

<https://www.zotac.com/de/produ.../gtx-970-amp-extreme-core>

Wenn mir jemand über Teamviewer helfen könnte, wäre ich sehr glücklich und dankbar 😊

---

### **Beitrag von „griven“ vom 3. Juli 2017, 23:29**

Naja vielleicht findet sich hier jemand der Dir zur Hand geht und falls nicht schreib mich mal an wenn ich Zeit finde gucke ich gerne mal drauf.

---

### **Beitrag von „Dr.Stein“ vom 4. Juli 2017, 10:47**

[@Cronax3](#)

Kann ich gerne machen