

Erledigt

Mein AsRock x79 Extreme9 Build mit Ordentlich Power und 3 Monitoren

Beitrag von „TheTuner“ vom 11. Juli 2017, 20:47

Hallo Com,

Erstmal ein Riesen Danke an [@griven](#), der dieses Projekt überhaupt erst möglich gemacht hat, du warst mir eine sehr große hilfe.

Ich habe mir vor ca. 3 Jahren einen Rechner zusammen gestellt mit dem ich zuhause viel gearbeitet habe, vorzugsweise mit Programmen wie der Adobe Creative Suite, hauptsächlich Adobe Premiere Pro, After Effects und Photoshop und außerdem habe ich sehr viel mit Cinema 4D gemacht, allerdings bin ich dann auf ein MacBookPro umgestiegen da für mich erstens der Workflow auf einem Mac viel besser ist und zweitens hat es mich irgendwann genervt das ich den Windows Rechner jedes Jahr neu aufsetzen musste da Windows ja dafür bekannt ist mit der Zeit immer langsamer zu werden.

Nun als Hackintosh ist das Ding fühlbar schneller im Workflow und ich bilde mir auch ein das ich beim Rendern von 3D Material und Video Dateien nicht mehr so lange waren muss wie vorher.

So dann nun zu den Details...

Hardware

Gehäuse: CoolerMaster Cosmos SE

Netzteil: SilverStone Strider Gold 1200 Watt

Blu-Ray: LG Super Multi BH16

CPU-Kühler: Scythe mugen4 PCGH-Edition

Mainboard: AsRock x79 Extreme9

CPU: intel i7-4960x

Grafikkarten: 2mal GeForce GTX 780 (Zotac amp!)

RAM: 64GB G.Skill F3-19200C10

SSD: 500GB Samsung SSD 840 EVO
HDD: 3TB WD

OS: macOS Sierra 10.12.5nullSchreibtisch Bild

Benchmark Test



Beitrag von „TheTuner“ vom 7. November 2018, 00:56

#Update

Es wird nun ein Update geben von meinem Hackintosh.

Und zwar habe ich vor von den 2 NVIDIA GeForce GTX 780 auf eine einzelne AMD Radeon 580 (Saphier Special Edition) zu wechseln, also von 3GB auf 8GB VRAM, richtig geil zum Zocken und für den Videoschnitt den ich tagtäglich betreibe, einfach perfekt.

Zudem habe ich mir eine weitere 500GB SSD von Crucial gekauft wo ich meine jetzige Platte mittels CCC (CarbonCopyCloner) klonen werde um dann von Mac OS Sierra auf Mac OS Mojave upzugraden damit die RX 580 auch butterweich läuft.

Wünscht mir Glück das alles gut geht dann ist das hier demnächst die Hardware meines Hackintosh...

Hardware

Gehäuse: **CoolerMaster Cosmos SE**

Netzteil: **SilverStone Strider Gold 1200 Watt**

Blu-Ray: **LG Super Multi BH16**

CPU-Kühler: **Scythe mugen4 PCGH-Edition**

Mainboard: **AsRock x79 Extreme9**

CPU: **intel i7-4960x / 6x 3.60GHz (Turbo: 4.00GHz) mit 12 Threads**

Grafikkarten: **Sapphire 11265-21-20G Radeon RX 580 (Nitro+ Special Edition)**

RAM: **64GB G.Skill F3-19200C10**

SSD: **500GB Crucial MX500**

HDD: **3TB WD**

Beitrag von „TheTuner“ vom 11. November 2018, 06:43

Vielen Dank an [griven](#) ,

Dank Ihm funktioniert seit letzter Nacht meine neue Maschine.

Die neue SSD und Grafikkarte funktionieren einwandfrei unter Mojave, das einzige was leider nicht funktioniert ist das Multi Screen Setup.

Ich habe 3 Monitore, wovon 1xDP, 1xHDMI & 1xDVI sind, der einzige Monitor der angezeigt wird ist Display Port, die anderen gehen aus irgend einem Grund nicht.

Habe aktuell SMBIOS 14,2, hatte aber auch schon 17,1 / 13,1 / 15,1 getestet und dabei hat sich einfach Mal überhaupt nichts verändert. Hatte das Versucht weil ich das irgendwo gelesen hatte.

Ich habe die Sapphire Nitro+ Special Edition der RTX580

<https://smedia.click/RTX580AZ>

vielleicht hat ja irgend jemand einen Tipp für mich.

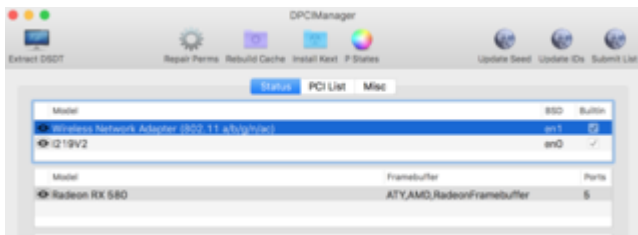
Liebe Grüße 😊

Beitrag von „sunraid“ vom 11. November 2018, 07:10

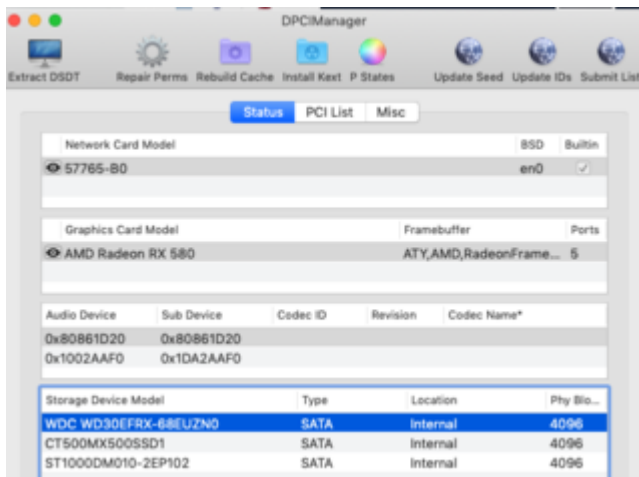
Haste du mal mit dem DPCI-Manager drauf geschaut, ob die Ports auch angezeigt werden?

Bei meiner Karte sieht es so aus:

Anschlüsse der Grafikkarte: 1xDVI, 1xHDMI, 3xDisplayPort



Beitrag von „TheTuner“ vom 11. November 2018, 07:22



ja werden auch 5 Ports erkannt, die Monitore zeigen ja auch kein "No Signal" an sondern sind einfach nur Schwarz

Beitrag von „HackinToTheTosh“ vom 11. November 2018, 07:43

Installiere versuchsweise Whatevergreen.kext und lilu.kext und schreib ob sich was geändert hat.

Beitrag von „TheTuner“ vom 11. November 2018, 07:45

[Edit by NoirOSX -> Bitte keine Vollzitate von Beiträgen, die direkt über deiner Antwort stehen...](#)

Das hatte ich schon bevor die RX580 überhaupt erst drin war.

Hier in meinem Stream kann man sich vielleicht etwas durch klicken wenn man mag, dann sieht man schon einiges was versucht wurde...

<https://www.twitch.tv/videos/334263320>

Und vorher ist das hier alles noch passiert...

<https://www.twitch.tv/videos/334177031>

Beitrag von „HackinTotheTosh“ vom 11. November 2018, 07:54

Dann nimm jetzt beide kexte raus.

wie sieht das layout deiner karte aus 2x hdmi 2xdp 1x dvi?

Beitrag von „TheTuner“ vom 11. November 2018, 08:01

Genau so sieht es aus 2x DP / 2x HDMI und 1x DVI davon belegt sind

1x DP / 1x HDMI / 1x DVI und nur DP funktioniert.

Kexte raus genommen habe ich auch schon über Clover vor dem Start, da ändert sich garnichts.

Beitrag von „HackinTotheTosh“ vom 11. November 2018, 08:12

Das war ja auch nicht die Lösung,

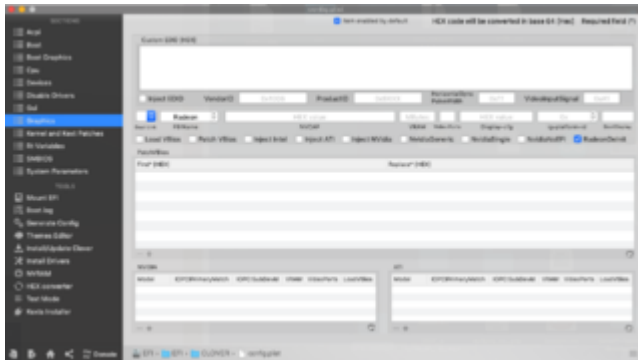
Im Asrock board gehe auf boot und stelle CSM auf Disabled,

In der config nimm alles raus was bei Grafik drin ist FB hacken alles, nvidia webdriver aus und sonst irgendwelche grafikpatches und kexte.

So dann machst du in der config bei grafik RadeonDeInit auf True oder clover configurator hacken rein.

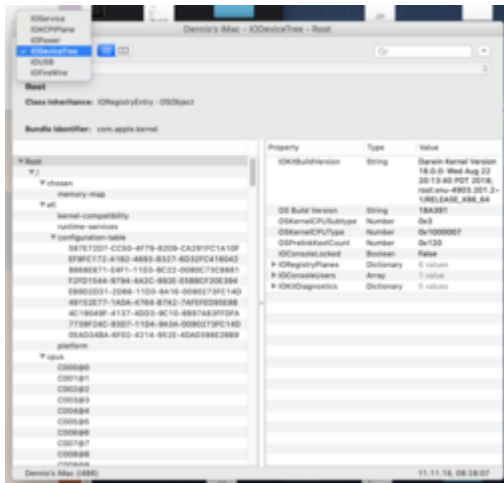
Danach verräts du mir deine DevID mit iojones..

Beitrag von „TheTuner“ vom 11. November 2018, 08:33



ist die Einstellung so korrekt?

und wo finde ich hier die DevID ?



rest war schon eingestellt

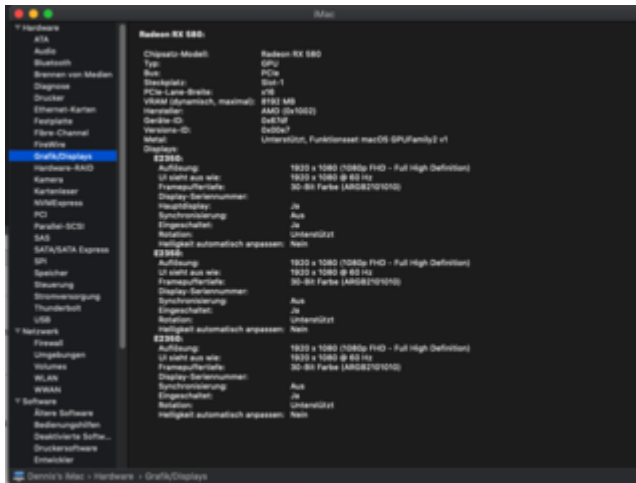
Beitrag von „HackinToTheTosh“ vom 11. November 2018, 08:49

bei FB Name Radeon raus kannst auch mit plist edit rauslösch, mach mal einen screenshot bei "über diesen mac" systembericht Grafik da stehn die IDs

Beitrag von „TheTuner“ vom 11. November 2018, 08:59

Edit by NoirOSX -> Bitte keine Vollzitate von Beiträgen, die direkt über deiner Antwort stehen...

Okay Radeon ist raus und hier der Screenshot...



Beitrag von „HackinTotheTosh“ vom 11. November 2018, 09:12

Ok wähl bei Grafik im Clover Configurator bei Grafik FB Name: Acre und Bei ig-platform-id 0x67EF1002 einsetzen aber halte einen Clover usb stick bereit falls blacksreen kommt will nur mal sehen ob es geht...

Beitrag von „TheTuner“ vom 11. November 2018, 09:21

Edit by NoirOSX -> Bitte keine Vollzitate von Beiträgen, die direkt über deiner Antwort stehen...

funktioniert das auch mit meiner alten Samsung EVO ?

weil hatte ja meine alte Samsung SSD auf eine Crucial geklont, da sind die Confogs ja noch wie vorher, oder soll ich einfach schnell clover auf nem Stick installieren mit den aktuellen EFI Files?

Beitrag von „HackinTotheTosh“ vom 11. November 2018, 09:25

ist egal hauptsache du hast nen rettungsanker weil es es kann halt schnell mal passieren das

man mehrere efis vertauscht, vom stick booten dann bist du sicher.

Beitrag von „TheTuner“ vom 11. November 2018, 09:27

Edit by NoirOSX -> Bitte keine Vollzitate von Beiträgen, die direkt über deiner Antwort stehen...

also am besten EFI auf der Crucial SSD unberührt lassen und auf den Stick meine Experimente?

Okay, mache mir schnell nen Stick, bin halt nicht so der Profi, also einfach Clover drauf und die Aktuellen EFIS rein machen mit eben der Änderung die du gerade gesagt hast, mache ich jetzt



Beitrag von „HackinToTheTosh“ vom 11. November 2018, 09:31

nee ich meinte umgekehrt, mach die experimente auf der ssd und stick steckst du wenn nichts mehr geht..

Beitrag von „griven“ vom 11. November 2018, 12:59

Nur mal so am Rande die IGPlattformID hat mit der Radeon rein gar nichts zu tun und bezieht sich lediglich auf die Intel IGPU welche der i7-4960x aber gar nicht besitzt.

Grundsätzlich wichtig und essentiell dafür das WEG aber überhaupt etwas tut ist das der CSM Mode deaktiviert wird im Bios. WEG braucht eine UEFI GOP Bios damit es arbeitet was aber nicht zum tragen kommt solange im Bios CSM aktiviert ist. Hier bitte wirklich als aller erstes ansetzen und gucken das man den CSM Mode über das Bios deaktiviert. Wenn WEG die Karte dann noch immer nicht richtig zum fliegen bringt müssen wir uns mal die Connectors auf der Karte angucken und diese ggf. mittels einer SSDT an WEG so übergeben wie sie auch wirklich vorhanden sind. WEG erkennt die in aller Regel zwar automatisch doch das funktioniert nicht in allen Fällen wirklich gut.

Beitrag von „HackinToTheTosh“ vom 13. November 2018, 18:17

Das Layout der Karte ist völlig falsch, reference Layout hat 1Dvi 1Hdmi und 3x Displayport.

Die device id ist sollte 0x67DF sein.

Für den 1 Monitor betrieb geht das ganz gut aber für multi nicht ohne patches.

Es sollte viel öfter drauf hingewiesen werden das man sich eine referenz Karte holt die auch macos voll unterstützt, oder so nahe wie möglich der referenz entspricht.

Fast alle OC moc doc joci (übertaktete) wie sie nicht alle heißen haben meistens die falsche devid. Hier sieht man die devid's <https://www.techpowerup.com/vgabios/>

Ist weiter nicht schlimm im clover mit zwei drei klicks lösbar, aber bei den ausgängen siehts ganz anders aus, z.b bei referenz design ist auf port 3 Displayport auf der gekauften DVI u.s.w

Jetzt die richtigen connectoren zu patchen ist mit viel aufwand verbunden.

Für anfänger fast unlösbar.

Deshalb sage ich sagt den leuten das auch öfters.

Beitrag von „TheTuner“ vom 14. November 2018, 01:28

ich habe eine RX580, da haben alle die ich jetzt gesehen habe 1x DVI / 2x DP / 2x HDMI

wo hast du eine RX580 gefunden bei der es anders ist, selbst bei dem Model von Haus aus ist das so

Beitrag von „HackinToTheTosh“ vom 14. November 2018, 02:15

Welches ist das Model von Haus aus? Es gibt ein Referenz Design das AMD erstellt, danach gibt es die Chiphersteller die wiederrum ihr eigenes Design drauf klatschen wie 2 Hdmi ports 1 dvi oder boosttakt ändert usw bunt anmalen usw...

Apple produziert keine Grafikkarten, für die Drivers nehmen die ein Referenz Design.

Hier hast du Lesestoff erster Link:

<https://www.google.ch/search?q...-8&hl=de-ch&client=safari>

Hier hast du noch eine kleine auswahl:

<https://geizhals.de/?cat=gra16...ort=t&hloc=at&hloc=de&v=e>

Beitrag von „TheTuner“ vom 14. November 2018, 02:19

Ausnahmslos ALLE AMD Radeon RX580 haben das selbe Layout, alle haben 2x HDMI / 2x DP und 1x DVI

ich weiß ehrlich gesagt nicht wo du deine informationen her hast.

Egal Ob AMD / Sapphire / Asus / Gigabyte / MSI

Egal von welchem Hersteller, alle Karten haben die gleichen Anschlüsse beim Model RX 580

Beitrag von „HackinToTheTosh“ vom 14. November 2018, 02:28

Ich muss schon sagen das du schlauer als ich warst beim einkaufen.

Den chiphersteller hast du getroffen,

das Modell hast du auch getroffen ja sogar bei der DevID nur

leider bei dem portlayout nicht.

Sieh es positiv,

ich habe schon beim chiphersteller versagt (Nvidia) 😊

Griven meinte das mann es mit einer SSDT patchen kann, habe aber leider keinen Plan von ssdt's.

Ich hab dir doch ein link geschickt mit referenz designs?

Such mal in google Amd rx580 reference Card dann klickst du auf Bilder und was siehst du da 3x dp 1hdmi.

Beitrag von „TheTuner“ vom 14. November 2018, 02:33

lol jetzt habe ich es auch gesehen,

<https://www.google.de/imgres?i...whJKAkWCQ&iact=mrc&uact=8>

habe vorher wirklich bei egal welcher Karte nur die gleichen anschlüsse gesehen wie bei mir.

aber wenn die 3 DP und 1 HDMI Hat sollte ich doch 2 DP und 1 HDMI nutzen können oder nicht?

Beitrag von „HackinToTheTosh“ vom 14. November 2018, 02:40

Das ding gibts sogar zu kaufen hier:

<https://www.amazon.com/Radeon-...1&keywords=amd+radeon+oem>

Wie gesagt mit der SSDT die richtigen Anschlüsse patchen sollte danach laufen.

Hoffentlich.