

# Aus einem EFI-Ordner eine Legacy-Bootloader-DMG erzeugen

Beitrag von „ralf.“ vom 21. Juli 2017, 14:12

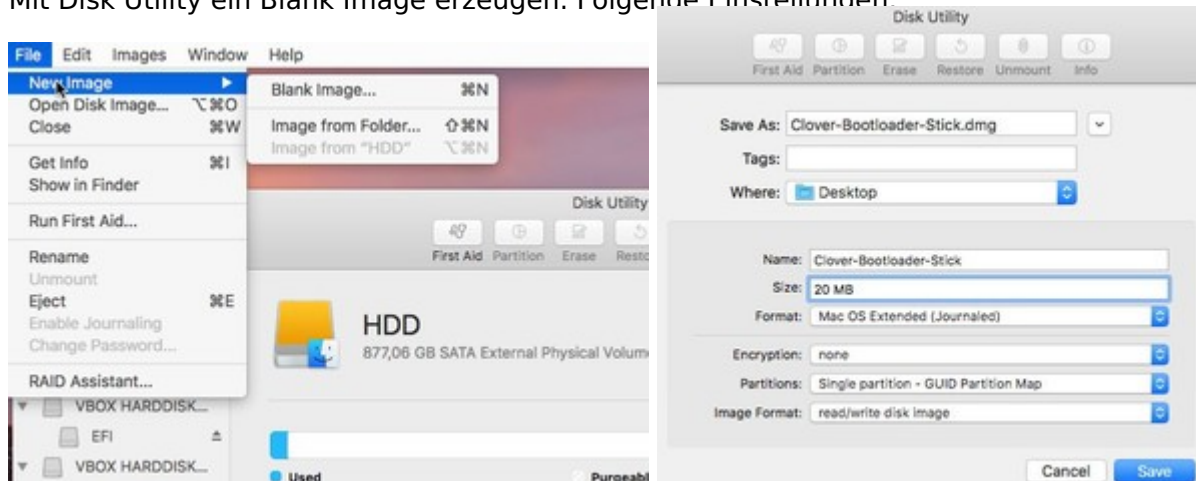
Für eine UEFI-Installation reicht ein EFI-Ordner aus. Ein Legacy-Boot-Bios von älteren Systemen kann davon nicht booten.

Mit diesem kleinen Tutorial kann man ein DMG-Image erzeugen. Einem anderen User ist es mit dem DMG-Image möglich einen Bootloader-Stick zu erzeugen.

(Für die Installation von macOS ist natürlich noch ein zweiter Stick mit dem Installer nötig).

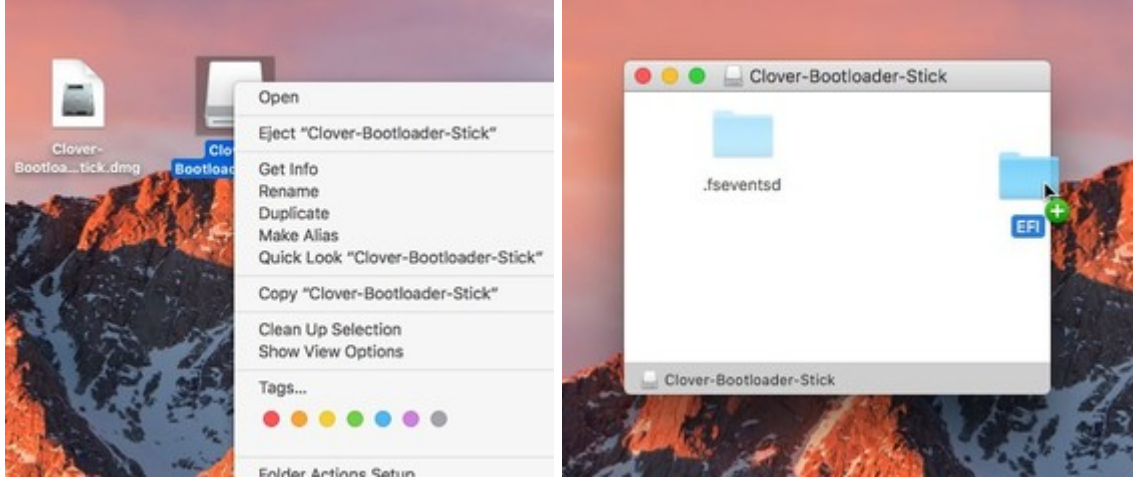
## Image erstellen

Mit Disk Utility ein Blank Image erzeugen. Folgende Einstellungen:

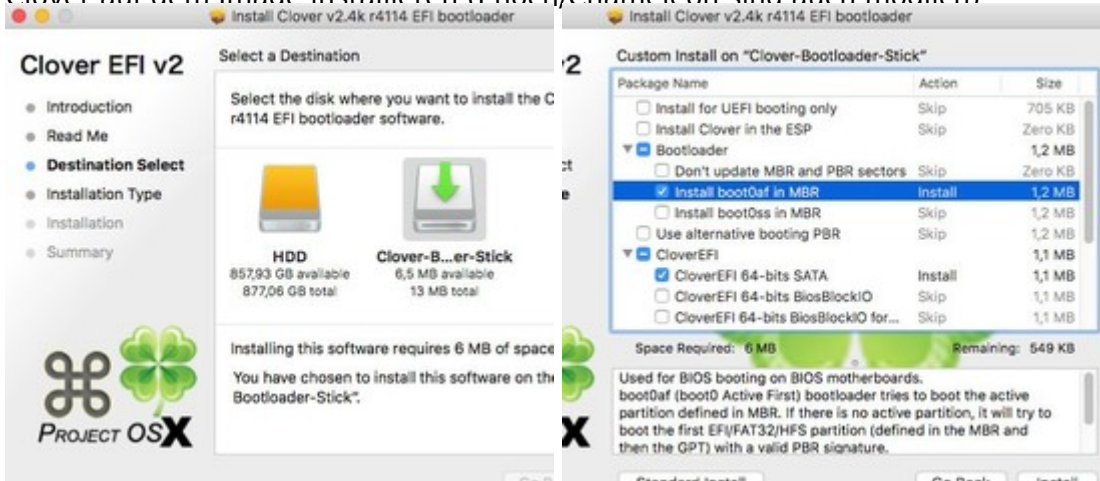


GUID oder MBR funktionieren beide.

Das Image erscheint auf dem Desktop. Öffnen und seinen eigenen EFI-Ordner rein kopieren.



Clover auf dem Image installieren (Enoch/Chameleon sind auch möglich)

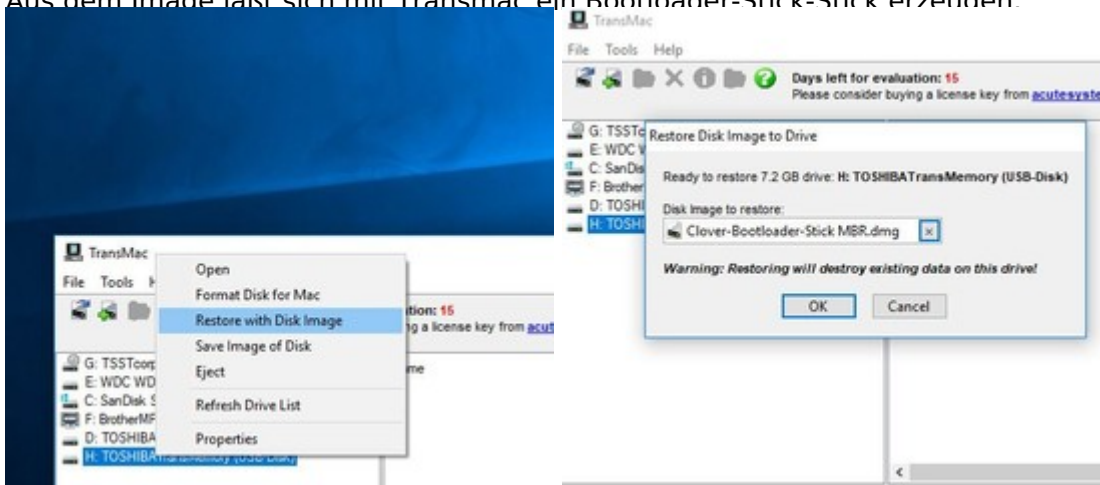


Diese Fehlermeldung ignorieren.

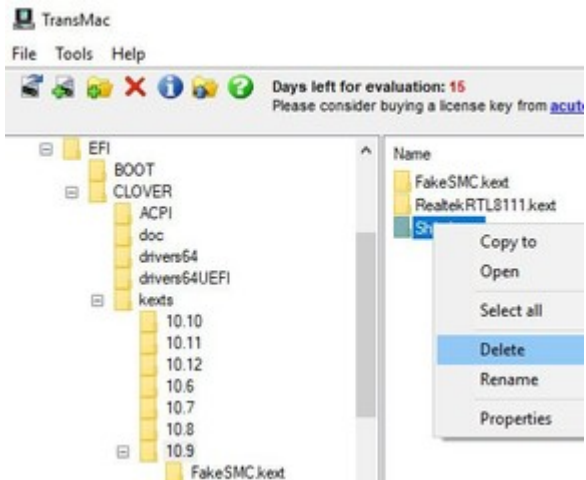


## Bootloader-Stick erzeugen

Aus dem Image läßt sich mit Transmac ein Bootloader-Stick-Stick erzeugen.



Das Image lässt sich mit Transmac bearbeiten



[Hier eine DMG für ein 775er-System](#)

---

**Beitrag von „Patrickworld“ vom 21. Juli 2017, 14:19**

Top [@ralf.](#)

Vielen lieben Dank für die Anleitung.

MFG Patrick

---

**Beitrag von „maestroking“ vom 21. Juli 2017, 14:20**

Danke [@ralf.](#)

das ist doch super

---

### **Beitrag von „derHackfan“ vom 21. Juli 2017, 14:30**

Super gemacht! 😄

---

### **Beitrag von „ralf.“ vom 21. Juli 2017, 14:41**

Okay ,

Danke



---

### **Beitrag von „MegaMacPlotz“ vom 18. Januar 2020, 12:55**

Hey, ich komme bei der Stelle

"Das Image erscheint auf dem Desktop. Öffnen und seinen eigenen EFI-Ordner rein kopieren."  
nicht weiter

kann jemand helfen ?

LG und Danke!

(ich mache das grade auf dem Mac meines Bruders mit Mac OS Catalina)

---

**Beitrag von „ralf.“ vom 18. Januar 2020, 13:07**

Wenn das Image auf dem Desktop ist: Doppelklick drauf, dann müsste ein Fenster aufgehen

---

**Beitrag von „MegaMacPlotz“ vom 18. Januar 2020, 13:09**

Das habe ich noch hinbekommen aber wo bekomme ich den EFI Ordner her bzw. wie mache ich ihn sichtbar ?

---

**Beitrag von „ralf.“ vom 18. Januar 2020, 13:11**

Kommt darauf an, für welchen Hackintosh das Image erstellt werden soll. Dementsprechend einen passenden EFI-Ordner suchen

---

**Beitrag von „MegaMacPlotz“ vom 18. Januar 2020, 14:43**

ahhh okay, danke! ist für ein Laptop (Lenovo think Pad P50s) wo finde ich solche ordner ?

---

**Beitrag von „ralf.“ vom 18. Januar 2020, 14:55**

Google nach: Lenovo think Pad P50s Hackintosh

---

**Beitrag von „DonBot“ vom 25. Juni 2020, 17:28**

Perfekt, deine Anleitung hat mein grösstes Problem gelöst.

Danke