

Erledigt

OS X AUF DELL E6420 XFR

Beitrag von „Michael45“ vom 27. Juli 2017, 15:44

Hi,

ich habe mir eingebildet auf irgendeine Art und Weise OS X auf mein Dell XFR E6420 zu bringen.

Im Vorfeld hätte ich gern Euch um Rat gefragt, ob das zu einem sinnvoll oder überhaupt machbar ist.

Mein XFR ist zwar erst drei Jahre alt, hat aber leider noch die ältere Intel HD 3000 Graphics eingebaut.

Mehr Infos zu meinem System im Anhang.

Ich nutze seit Jahr und Tag Macs, möchte aber gerade für den Urlaub oder wenn es zum Arbeiten draussen etwas rauer oder nasser zugeht, nicht mein aktuelles MBP mitnehmen.

Mich würde einfach interessieren welches OS X auf dem Dell möglich ist und wie ich es installieren könnte.

Vielen Dank schonmal für Eure Antworten, sollte der Post im falschen Unterforum sein, bitte verschieben.

Beitrag von „DerGiftzwerg“ vom 27. Juli 2017, 15:58

Hallöchen und Herzlich Willkommen im Forum,

ich selbst habe auch ein 6420 aber nicht die XFR variante. Bei mir läuft Sierra und das recht gut. Habe auch die HD3000 in betrieb.

Schau mal in der Forum Suche nach "Dell E6420" dort solltest du alles finden oder im "Dell E6330" Thread

Beitrag von „Michael45“ vom 31. Juli 2017, 18:49

Hi, erstmal vielen Dank für deine Antwort.
Gibt es speziell für das E6420 eine detaillierte Anleitung ?
Bin irgendwie zu dämlich OS X auf das Dell zu bekommen.

Danke
LG

Beitrag von „Heregailing“ vom 31. Juli 2017, 19:03

Ja, hier findest du eine detaillierte Anleitung.

<http://forum.osxlatitude.com/i...n-precision-clover-guide/>

Beitrag von „DerGiftzwerg“ vom 31. Juli 2017, 21:31

Hab momentan auch meine Probleme 10.12.6 zum Laufen zu bekommen.

Das ganze lief unter 10.12.5 besser und einfacher ab.

Welches OS versuchst du zu installieren?

Beitrag von „Michael45“ vom 31. Juli 2017, 21:35

Aktuell 10.12.6

Bei mir scheiterts noch an den Basics, ich muss mich erst in das Thema Hackintosh einarbeiten um den richtigen Weg zu finden um es mit Clover usw. auf mein Dell zu installieren.

Beitrag von „DerGiftzwerg“ vom 31. Juli 2017, 21:39

Also ich erstelle den Stick immer via Terminal Befehl.

Danach Clover (4097,4114, gingen damals)als Legacy. Da bei dem Dell zwar UEFI im BIOS vorhanden ist aber nicht OSX booten will als EFI. Also Clover im Legacy Modus

Beitrag von „anonymous_writer“ vom 1. August 2017, 07:56

Hallo Michael45,

Zum Booten sollte die EFI im Anhang funktionieren.

Ansonnten kannst dich an meine Anleitung halten.

[Kurzanleitung: Sierra auf Dell Latitude E6330 \(E6230 \) mit Intel Core i7-3520M und HD4000](#)

Installationsstick erstellen ist hier im Forum beschrieben.
<https://www.hackintosh-forum.de/forum/thread/33047-os-x-auf-dell-e6420-xfr/>

Gruß wl_michael

Beitrag von „Michael45“ vom 2. August 2017, 19:06

Haut leider noch nicht so ganz hin.

Mein Dell stürzt ab, nachdem er versucht den Touchpad Treiber zu laden, den er wahrscheinlich nicht findet.

Woran könnte das liegen ?

Beitrag von „al6042“ vom 2. August 2017, 20:29

Das 2. Bild sagt etwas anderes aus...

Wenn der Text so zerlegt wird, liegt es meistens daran, dass der Zugriff zu den Boot-Dateien auf einem Installstick oder der bereits installierten Festplatte "verloren" gegangen ist...

Beitrag von „Michael45“ vom 5. August 2017, 12:20

Ok, jetzt bin ich ein bisschen weiter, nur das bei der Hälfte der Installation der Bildschirm Streifen bekommt 😞

Was das nu wieder?

Beitrag von „anonymous_writer“ vom 5. August 2017, 13:00

Probiere mal unter ig-platform-id "0x00030020" oder "0x00030010".

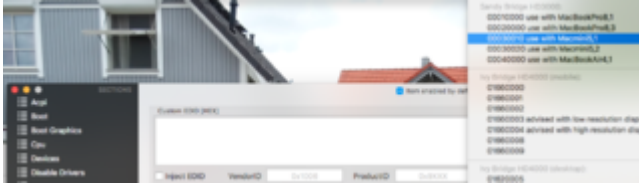
Gruß wl_michael

Beitrag von „Michael45“ vom 5. August 2017, 13:08

im Clover Configurator!

Beitrag von „anonymous_writer“ vom 5. August 2017, 13:10

Ja 😊



Beitrag von „Michael45“ vom 5. August 2017, 13:16

In der 123.plist oder config.plist ?

Beitrag von „anonymous_writer“ vom 5. August 2017, 14:11

config.plist mit [Clover Configurator immer aktuell](#)

Beitrag von „DerGiftzwerg“ vom 5. August 2017, 18:21

Ich werde dir heute Abend den EFI Ordner mal hochladen. Dann sollte das gehen. Bin nur aktuell gute 200km von zuhause Entfernt.

Beitrag von „Michael45“ vom 6. August 2017, 10:11

Vielen Dank 😊

Beitrag von „anonymous_writer“ vom 6. August 2017, 10:24

Hallo

Ich finde es ja super von [@DerGiftzwerg](#) das er dir einen EFI Ordner hochladen will, aber du hast doch bereits meine. Und die Funktioniert offensichtlich.

Es fehlen nur noch die Grafikeinstellungen für die HD3000. Das kann man überall hier im Forum nachlesen.

Ausserdem finde ich sollte man versuchen ein wenig das System zu verstehen. Ansonsten wird es immer wieder problematisch wenn mal was nicht geht.

Hast du denn die ig-platform-id "0x00030020" oder "0x00030010" mal getestet?

Eventuell fehlt nur der Hacken bei Inject ATI.

Da ich keine HD3000 habe solltest du das testen.

Gruß wl_michael

Beitrag von „Michael45“ vom 6. August 2017, 10:34

Grundsätzlich hast Du vollkommen recht.

Ich hatte alles versucht, leider ohne Erfolg.

Den Installationsstick hab ich über das Terminal erstellt, dann Dein EFI Ordner hinzugefügt und geändert.

Die beiden Einstellungen der IG-Plattform brachten leider auch nichts. Inject ATI war gesetzt
Ich hatte gestern Stunden verbracht um irgendwelche Anpassungen vorzunehmen, bzw. zu ändern.

Bis jetzt keine Chance OS X auf meinem Dell zum laufen zu bringen.

Beitrag von „DerGiftzwerg“ vom 6. August 2017, 10:52

Hallo Jungs, ich stand gestern noch ewig im Stau, daher war ich erst zu spät Zuhause. Ich bin gerade noch am Frühstück. Danach werde ich den Laptop Mal hochfahren und den EFI Ordner hier hochladen (30min-45min).

Beitrag von „anonymous_writer“ vom 6. August 2017, 11:10

OSX läuft. Die Grafik passt noch nicht.

Boote mal im Save Mode. Das geht indem man im Clovermenü beim Booteintrag die Leer-Taste drückt und dort dann Save auswählt.

Der Laptop sollte dann ohne Grafikkarte starten.

Ebenfalls im Clover-Bootmenü dann die F4 Taste drücken.

Du findest danach im EFI-Ordner unter "/EFI/CLOVER/ACPI/origin" eine DSDT.aml. Poste diese dann bitte hier.

Welche Bios-Version verwendest du?

Oder du wartest auf die von [DerGiftzwerg](#). Der hat ja denn gleichen Rechner.

Beitrag von „DerGiftzwerg“ vom 6. August 2017, 11:50

Hallöchen,

anbei mein EFI Ordner. Ich habe bereits die SMBios angepasst, kannst also direkt damit starten.

Einfach deinen EFI Ordner auf der "EFI Partition" auf deinen Schreibtisch sichern und durch meinen ersetzen.

[Komplette EFI Partition \(DerGiftzwerg\) Ohne Other.zip](#)

Danach musst du noch den Other Ordner auf der EFI ersetzen (EFI/Clover/Kext/Other):

[Other.zip](#)

Info: Bios Version ist bei mir A23, solltest du also schon auf A24 sein, weiß ich nicht, ob es klappt.

Beitrag von „Michael45“ vom 6. August 2017, 11:50

Ja, bin auf A24

Soweit so gut, nur leider erkennt der PC nicht die eingebaute SSD, extern scheint es zu funktionieren.

Beitrag von „anonymous_writer“ vom 6. August 2017, 13:26

Du musst deine SSD erst richtig Partitionieren mit dem Festplattendienstprogramm.

<https://www.hackintosh-forum.de/...allation-von-OS-X-Mac-OS/>

Beitrag von „Michael45“ vom 6. August 2017, 13:31

Weiss ich, die SSD erscheint nur nicht im FDP

Beitrag von „DerGiftzwerg“ vom 6. August 2017, 14:14

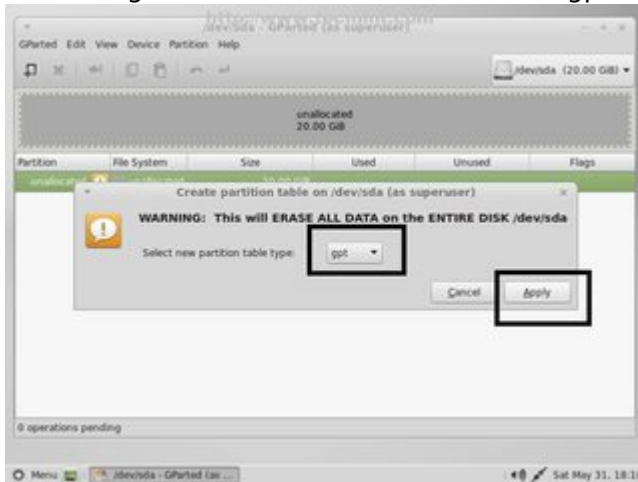
Hast du dein Bios eingestellt?

AHCI und UEFI müssen aktiv sein. Raid0 und Legacy darf nicht gewählt werden.

Beitrag von „anonymous_writer“ vom 6. August 2017, 14:32

Probiere es mal mit <http://gparted.org/livecd.php>.

Damit kannst du die SSD auch Partitionieren und Formatieren im HFS+ und die EFI in FAT32. Nicht vergessen den Partitionstabelle mit gparted zuerst neu erstellen im GPT Format.



Wird hiermit die SSD auch nicht angezeigt liegt es an der SSD.

Beitrag von „Michael45“ vom 6. August 2017, 15:17

Sorry, Bios war falsch eingestellt.

Vielen Dank an alle Beteiligten, habe Dank Eurer Hilfe OS Sierra auf meinem Dell.

Mir fehlen noch ein paar Treiber für Wlan, Bluetooth und Lautstärke, dann schauts eigentlich ganz gut aus.