

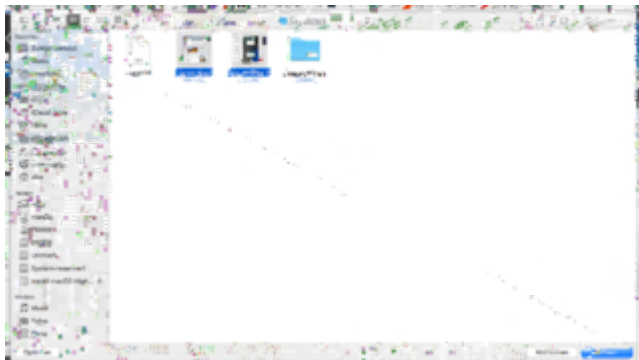
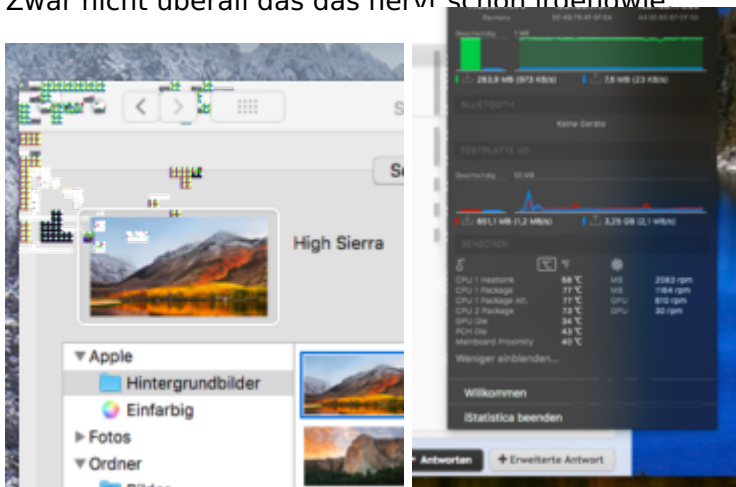
Erledigt

Nvidia GTX 660 + macOS High Sierra, Mojave, Catalina (Beta und GM)

Beitrag von „revunix“ vom 20. September 2017, 14:17

Edit by derHackfan: Das Thema wurde aus dem macOS High Sierra Beta Thread ausgeschnitten und in einen Grafikkarten Thread verfrachtet.

Dafür habe ich komische Glitche... Jemand eine Idee was das sein könnte?
Zwar nicht überall das das nervt schon irgendwie



Update: Habe mal die Shiki.kext entfernt und einen Neustart gemacht, bis jetzt ist es erstmal weg.

Okay, es ist immer noch da...

Beitrag von „derHackfan“ vom 20. September 2017, 14:48

Ich habe keine Ahnung woher die Probleme kommen, aber meine GTX 660 macht das auch, jetzt sind wir zu zweit (noch jemand?) 😄

Übersicht Nvidia GT und GTX 600 Serie

	A	B	C	D	E	F	G
1	Username	Model	Hersteller	Bezeichnung	Osmosis	Clover	macOS Version
2	Smallerien	GTX 660 Ti	ASUS		none	ohne Probleme	10.11.1
3	MacGrummel	GTX 660 Ti	Palit		none	Artefakte	10.11 Beta
4	derHackfan	GTX 660 Ti	Gigabyte		Artefakte	Artefakte	10.11.3
5	Dreg	GTX 660	Gigabyte	GV-N660OC-2GD	mit Probleme	ohne Probleme	10.11.2
6	unix.wtf	GTX 660	Palit		none	Artefakte	10.11.2
7	ductator	GTX 650 Ti			none	Artefakte	10.11 Beta
8	Moonviper	GTX 650			ohne Probleme	none	10.11 Beta

Beitrag von „revunix“ vom 20. September 2017, 14:58

Na super...

Das passiert bei mir aber nicht direkt sondern dauert ein paar Minuten, ist es bei dir ähnlich?

Beitrag von „derHackfan“ vom 20. September 2017, 15:01

Ja, ich kann booten und auf dem Schreibtisch ist alles in Ordnung, aber nach einer gewissen Zeit treten die ersten Artefakte oder Glitches auf und ab dann geht eigentlich gar nix mehr und es hilft nur ein Neustart.

Beitrag von „revunix“ vom 20. September 2017, 15:05

So kann ich das auch bestätigen. Bleibt nur die Frage... was zur Hölle ist das?! 😞

Beitrag von „derHackfan“ vom 20. September 2017, 15:17

Entweder ist es der GK 104 oder der GK 106 welcher da nicht mit High Sierra GM zusammenarbeiten will, wobei der GK 104 auch in der GTX 760 (also die direkte Nachfolgekarte) verbaut ist, die macht wiederum keine Probleme.

Welchen Kartenhersteller hast du und welcher Chip ist bei dir verbaut?

Meine Karte ist eine Gigabyte GTX 660 Ti mit 2GB und ich nutze zusätzlich die NvidiaGraphicsFixup und Lilu Combo in der EFI, hauptsächlich um mit verschiedenen SMBIOS Varianten zu experimentieren.

Beitrag von „revunix“ vom 20. September 2017, 15:28

~~Kurze gegen Frage, hast du auf deinem System CUDA installiert? Ich hatte nämlich CUDA installiert wo der Updater nach dem Upgrade von 10.12.* auf 10.13 GM gejammt hat das die Version nicht funktioniert, zuerst habe ich es nicht beachtet und nach ein paar Minuten gab es Artefakte und Glitches... Nach dem 2. Neustart habe ich dann CUDA entfernt und ich hab jetzt keine Probleme mehr (noch). Und zack ist es wieder da....~~

Zu meiner Karte: Ich habe eine GTX 660 von Palit mit 2GB RAM, welcher Chip da verbaut ist.. Keine Ahnung. Wo kann ich das nach schauen?

PS: Ich habe für meinen Monitor noch Custom EDID und Inject EDID aktiv, kann das ggf. daran liegen?


Meinst du mit NvidiaGraphicsFixup.kext würde es funktionieren?

Beitrag von „Doctor Plagiat“ vom 20. September 2017, 15:34

[Zitat von derHackfan](#)

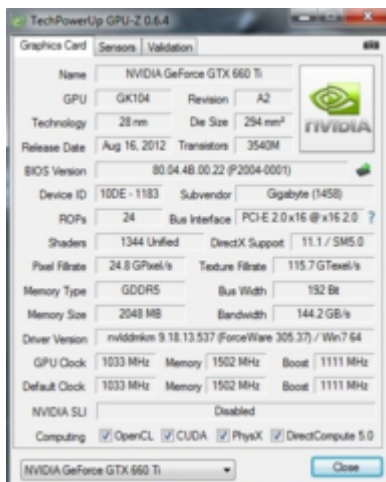
meine GTX 660 macht das auch, jetzt sind wir zu zweit

Nein, wir sind zu dritt. Ich hatte plötzlich bei der DB9 diese Artefakte und las ich auf GM updatete ging gar nichts mehr. Irgendwelche inode-Fehler und dann no load KernelCache. Ich habe dann auf meinem Macbook Pro 30 GB frei geschaufelt und dort HS installiert, dann einen Clone mit CCC auf eine externe SSD gemacht. Am Hacki dann noch ne EFI draufkopiert und jetzt lande ich immer in einem Blackscreen.

Dann habe ich noch einen neuen Install-Stick erstellt (Createmediainstall-Methode), mit dem ich auch immer im Blackscreen ende. Ich werde mir wohl jrtzt doch eine AMD-Karte kaufen, zum testen reicht ja erstmal ne 560er. Da ich keine Spiele  sollte die vielleicht reichen. Ich bin mir ehrlich gesagt etwas unsicher welche Leistung ich eigentlich brauche, ob ne 560er für Video-Rendering reicht.

Beitrag von „derHackfan“ vom 20. September 2017, 15:35

Das geht mit GPU-Z unter Wndows ... siehe Bild.



Ich habe gar kein EDID angehakt und die Probleme kommen auch ohne den NvidiaGraphicsFixup.kext und oder wenn ich mit einem, zwei oder drei Monitoren arbeite, also DVI + DVI + HDMI und quasi immer. 😄

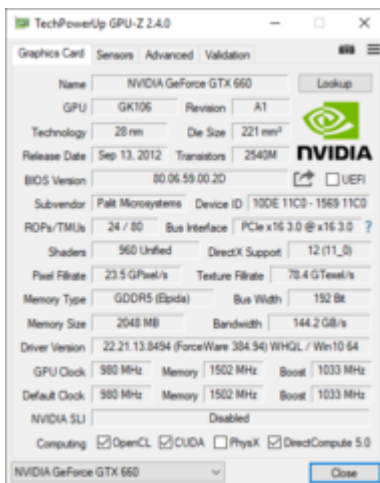
Edit: @Doctor Plagiat die RX 560 kommt ja schon an eine [Nvidia GTX 960](#) heran.

Edit: Ich habe die letzten Beiträge zum Thema Nvidia GTX 660 mal in einen eigenen Thread verschoben.

Beitrag von „revunix“ vom 20. September 2017, 15:44

Also ich habe mit jetzt mal den NvidiaGraphicsFixup.kext rein gepackt, mal schauen...

Läuft die RX 560 denn oob? die gibts ja mit 4GB schon ab 125€ wäre für mein System ja ein richtiges upgrade 😄



@derHackfan Bitte auch mit verschieben

Beitrag von „Altemirabelle“ vom 20. September 2017, 15:51

Wenn die GTX 960 nur 2 GB RAM hat kann die Radeon sogar besser sein (unter win, games bemessen).

Beitrag von „Doctor Plagiat“ vom 20. September 2017, 16:24

[Hier](#) gibt es eine 4GB Variante schon für 120€ und man spart auch noch die Versandkosten.

EDIT: Oder doch ne [580er](#) für 290 Euronen. Ist zwar immernoch ganz schön teuer, aber ich habe schon ganz andere Preise gelesen, seit diesem Mining-Schei..

EDIT2: Viele rufen ja utopischr Preise auf und können sie nicht mal liefern. 🙄

EDIT3:

[Zitat von unix.wtf](#)

Läuft die RX 560 denn oob?

Mit Whatevergreen und Lilu soll die oob laufen.

Beitrag von „revunix“ vom 20. September 2017, 16:31

[Zitat von Doctor Plagiat](#)

[Hier](#) gibt es eine 4GB Variante schon für 120€ und man spart auch noch die Versandkosten.

Lohnt sich ggf. auch eine GTX 1050 TI mit 4GB RAM für ca. 150€ ?
Unter Windows spiele ich ab und an mal Rainbow6 und CS:GO.

Wobei mir auch erstmal lieber wäre wenn es nicht Glitchen würde... Ein Fallback auf 10.12.*
kommt erstmal nicht in Frage.

Beitrag von „derHackfan“ vom 20. September 2017, 16:34

Für die Nvidia 10xx Karten gibt es aber unter 10.13 keinen Web Driver.

Beitrag von „Doctor Plagiat“ vom 20. September 2017, 16:35

Bitte keine Nvidia unter macOS mehr. Für HS gibt es ja noch keine WebTreiber (logisch ist ja
noch Beta), aber die letzten Webtreiber unter Sierra waren nicht wirklich für die Pascal-Karten
geeignet und dafür auch gar nicht gedacht.

Beitrag von „revunix“ vom 20. September 2017, 16:44

Okay dann halt mal dir RX 560, testen kann man sie ja mal... Und im vergleich zur 660? Lohnt
sich das überhaupt?

Beitrag von „derHackfan“ vom 20. September 2017, 16:51

Das ist ja immer relativ.

- weniger Stromverbrauch
- mehr Leistung
- Ausgabe für die Neuanschaffung
- macOS High Sierra
- zukünftiges macOS
- Sleep und HDMI Sound
- etc

Beitrag von „umax1980“ vom 20. September 2017, 16:55

Vielleicht sollte man aber bis zur Veröffentlichung der finalen Version warten.
Dann tut sich eventuell auch noch was in Bezug auf NVIDIA Treiber.

Beitrag von „Doctor Plagiat“ vom 20. September 2017, 16:56

[Zitat von derHackfan](#)

Entweder ist es der GK 104 oder der GK 106 welcher da nicht mit High Sierra GM zusammenarbeiten will

Unter den ganzen Betas 1 - 8 gab es damit überhaupt keine Probleme. Was hat Apple also in der GM verändert? Die Frage ist nur rhetorischer Natur, das weißt du natürlich auch nicht.

Beitrag von „derHackfan“ vom 20. September 2017, 16:59

Ich wüsste es gerne. 😊

Beitrag von „revunix“ vom 20. September 2017, 17:20

Also die RX560 läuft dann auch OOB richtig?

Dann würde ich sie mir da mal bestellen und mal schauen wie die so ist.

<https://direkt.jacob.de/Grafik...-2467r-artnr-3665362.html>

Beitrag von „derHackfan“ vom 20. September 2017, 17:24

Die Karte reizt mich auch und ich werde mal eine Nacht drüber schlafen, allerdings bin ich nicht so der Freund vom ITX Format, habe da mehr so eine große Karte im Visier.

Beitrag von „revunix“ vom 20. September 2017, 17:26

Meine Palit 660 OC ist auch ITX, ich kenne das also schon 😄
Werde sie mir jetzt mal bestellen, und dann mal probieren.

ggf. auch noch direkt einen neuen Kühler für meine CPU.

Beitrag von „Altemirabelle“ vom 20. September 2017, 17:27

- + Viel leiser
-

Beitrag von „Doctor Plagiat“ vom 20. September 2017, 17:28

Ich habe gerade mal eine Anfrage an jacob.de gestellt, ob der Lüfter im Normal-Betrieb still steht. Ich finde die Karte von der Größe her ideal in meinem kleinen Gehäuse.



Beitrag von „revunix“ vom 20. September 2017, 17:54

Hab sie jetzt mal bestellt.

Na mal schauen ob das alles so funktioniert wie ich mir das vorstelle :\$

[Doctor Plagiat](#) Ich kann dir noch 1€ Rabattcode geben 😁

Beitrag von „bananaskin“ vom 20. September 2017, 17:57

Ja tut er, ich war da auch erst überrascht, dass im normalen Office-Betrieb der Lüfter nicht läuft.... dachte schon an einen Defekt,

aber nachdem ich ein Benchmark (Heaven) gestartet hatte, ging der Lüfter los, dann nervt der allerdings, flugs abgebaut... und ein 120er von unten mit 7Volt "ansäuseln"..... cool und leise ist nun das ganze

Beitrag von „Doctor Plagiat“ vom 20. September 2017, 18:02

[Zitat von unix.wtf](#)

[Doctor Plagiat](#) Ich kann dir noch 1€ Rabattcode geben

Ich habe auch einen. 😄

Beitrag von „Altemirabelle“ vom 20. September 2017, 18:07

Das ist der Nachteil der Bauweise. Nur 1 Lüfter und kleiner Kühler. Die mit 2 Lüftern laufen etwas ruhiger. Das mit dem 12 cm Lüfter hatte ich auch mal gemacht, funktioniert sehr gut.

Beitrag von „revunix“ vom 20. September 2017, 18:08

[Zitat von worschdsupp](#)

aber nachdem ich ein Benchmark (Heaven) gestartet hatte, ging der Lüfter los, dann nervt der allerdings, flugs abgebaut... und ein 120er von unten mit 7Volt "ansäuseln"..... cool und leise ist nun das ganze

Kannst du davon mal ein Foto machen? 😄

[Zitat von Doctor Plagiat](#)

Ich habe auch einen.

Du hast also auch bestellt?

Beitrag von „Doctor Plagiat“ vom 20. September 2017, 18:10

Danke, genau das kann ich ja mal 14 Tage testen. Falls die Ruhestörung des Lüfters penetrant wird, geht die Karte zurück.

Beitrag von „revunix“ vom 20. September 2017, 18:15

[Zitat von Doctor Plagiat](#)

Falls die Ruhestörung des Lüfters penetrant wird, geht die Karte zurück.

Bin ganz bei dir, wobei ich mich daran schon lange gewöhnt habe 😄

Allerdings wurde meine Frage immer noch nicht beantwortet... Die läuft OOB richtig?

Beitrag von „Doctor Plagiat“ vom 20. September 2017, 18:17

Doch, das hatte ich hier beantwortet.

[Zitat von Doctor Plagiat](#)

Mit Whatevergreen und Lilu soll die oob laufen.

EDIT: Was wiederum nicht OOB ist.

Beitrag von „Doctor Plagiat“ vom 20. September 2017, 18:22

[Zitat von unix.wtf](#)

Kannst du davon mal ein Foto machen?

Von dem Euro oder dem Rabattcode? 😄

Ja, ich habe auch bestellt.

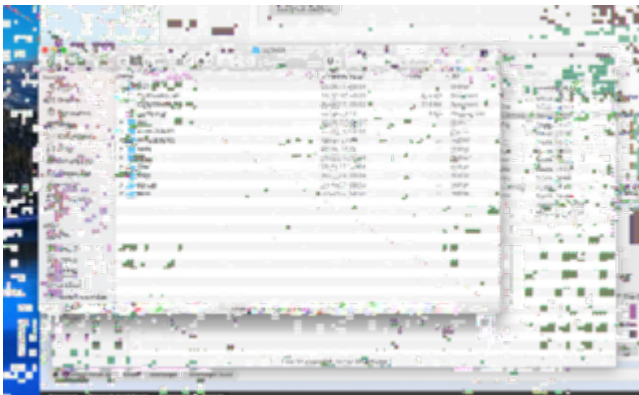
Beitrag von „revunix“ vom 20. September 2017, 18:25

Ja komm, die zwei Kexte in Clover... für mich ist das OOB da man nichts weiter einstellen muss oder ins /S /L /E packen muss..

Ich meinte die umgebaute RX560 von Altemirabelle.

Falls die noch jemand auf der Seite bestellen möchte, hier gibts nochmal 1€ Rabatt (wie Großzügig :D) : OENZwrv80a (Funktioniert natürlich nur 1x)

EDIT: Hier nochmal was zur Belustigung...



Zustellung der RX560 ist dann angeblich Freitag, wehe wenn nicht. Dann gibts Tote 😊

Beitrag von „apfelnico“ vom 20. September 2017, 19:12

Ich glaub du hast den Tetris-Virus.

Beitrag von „revunix“ vom 20. September 2017, 19:17



Ja ne is klar 😊

Ich überlege gerade ob ich bis die Graka da ist einfach Sierra auf einer zweiten HDD installieren soll, das ewige Neustarten nervt ganz schön 😊

Beitrag von „Doctor Plagiat“ vom 20. September 2017, 19:22

Geht es nicht übergangsweise mit der iGPU (HD4000) ?

Beitrag von „revunix“ vom 20. September 2017, 19:38

Ich habe nur ein DVI und VGA Anschluss und keine Kabel davon da. Und ich habe zwei Monitore.

Beitrag von „derHackfan“ vom 20. September 2017, 19:40

Wie wäre es mit einem Linux USB Live Stick bis Freitag? 😄

Beitrag von „revunix“ vom 20. September 2017, 19:41

Hau mir ab damit, sowas gehört auf einen Server aber nicht auf einen PC/Notebook. 😄
Da nutze ich lieber Windows oder mein Macbook.

Beitrag von „Doctor Plagiat“ vom 20. September 2017, 19:42

Wieso bis Freitag? Der 25. ist ein Montag und zwar der kommende. 😊

Beitrag von „revunix“ vom 20. September 2017, 19:49

Also ich weiß ja nicht was bei dir steht aber bei mir steht: Lieferung bis 22.09.2017 LUL

Beitrag von „Doctor Plagiat“ vom 20. September 2017, 20:10

Da stand ich wohl ein kleines bisschen neben mir und dachte an den Erscheinungstermin von HS. 😞

Beitrag von „revunix“ vom 20. September 2017, 20:12

Macht ja nichts.

Was kann man noch für so eine GTX 660 OC verlangen?!

Beitrag von „Doctor Plagiat“ vom 20. September 2017, 20:19

Keine Ahnung, musst du mal bei ebay recherchieren für was die so weggehen, wenn denn überhaupt welche verkauft werden. Ich leg sie erstmal in den Schrank, frisst ja kein Brot.

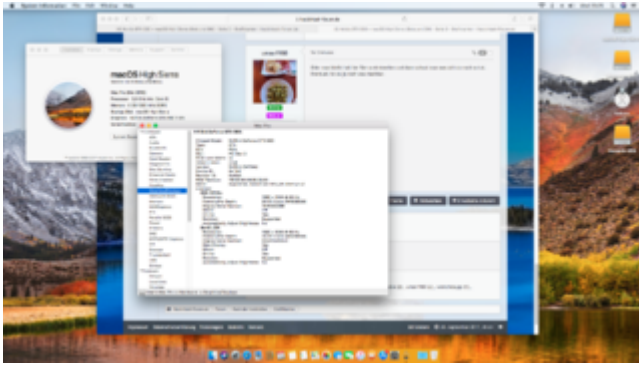
Beitrag von „umax1980“ vom 20. September 2017, 20:22

Oder man bleibt halt bei Sierra einstweilen und dann schaut man was sich da noch so tut. Eventuell ist da ja noch was machbar.

Beitrag von „derHackfan“ vom 20. September 2017, 20:31

Bei mir gibts ein Update ...

Habe macOS High Sierra auf eine externe USB HDD installiert, ein SMBIOS MacPro5,1 eingestellt und seit dem keine Artefakte oder Glitches mehr, kann mir das aber nicht erklären. Wir haben ja gelernt dass das SMBIOS vereinfacht gesagt ohne Bedeutung ist ob ein Grafiktreiber geladen wird oder nicht, vielmehr schaut macOS was da für eine Karte verbaut ist und lädt dann dem entsprechend alles notwendige.



Kurz und knapp, alles gut bis jetzt, kein Tetris oder Mosaik. 😄

Beitrag von „umax1980“ vom 20. September 2017, 20:34

Sehr interessant. Aber wenn das das Problem lösen kann, dann sollte das mal jemand mit dem identischen Problem ebenfalls so durchführen um das mal gegen zu testen.

Beitrag von „derHackfan“ vom 20. September 2017, 20:39

Tada 🙌



Hast-du-wirklich-geglaubt-dass-das-so-einfach-ist?

Beitrag von „Doctor Plagiat“ vom 20. September 2017, 20:41

Ich bin ja zuletzt mit meiner am Macbook vorbereiteten SSD immer im Blackscreen gelandet. Ich kann ja mal SMBIOS MacPro 5,1 testen. Werde berichten.

EDIT:

[Zitat von derHackfan](#)

Hast-du-wirklich-geglaubt-dass-das-so-einfach-ist?

Auch wenn ich nicht gemeint war. Man soll ja die Hoffnung nie aufgeben.

Beitrag von „umax1980“ vom 20. September 2017, 20:45

Tritt das direkt nach Start auf?

Beitrag von „derHackfan“ vom 20. September 2017, 20:49

Nein, nach ungefähr dreissig Minuten fangen die Grafikfehler an und werden nach und nach mehr, bis man am Ende wirklich gar nichts mehr erkennen kann.

Beitrag von „revunix“ vom 20. September 2017, 20:49

[Zitat von umax1980](#)

Tritt das direkt nach Start auf?

Nein... das ist es ja, es dauert seine Zeit.

Aber danke [@derHackfan](#) das du es nochmal versucht hast 😊

Beitrag von „umax1980“ vom 20. September 2017, 20:55

Wie kann das sein, gibt es da Vermutungen.
Sowas kennt man sonst nur von zu heißen Grafikkarten, oder bei defekten.

Wirklich sehr interessant...

Beitrag von „revunix“ vom 20. September 2017, 20:56

[Zitat von umax1980](#)

Sowas kennt man sonst nur von zu heißen Grafikkarten, oder bei defekten.

Korrekt. Das kann aber nicht sein, denn ich spiele gerade unter Windows damit 😊

Mal kurz Off-Topic, wie schaut's aus mit einem Ryzen System? Gut oder meh?

Beitrag von „umax1980“ vom 20. September 2017, 21:02

Das passiert ja wenn dann nicht bei so vielen gleichzeitig, dass sich die Hardware verabschiedet.

Beitrag von „Eule“ vom 20. September 2017, 21:04

[Zitat von unix.wtf](#)

Also die RX560 läuft dann auch OOB richtig?

Dann würde ich sie mir da mal bestellen und mal schauen wie die so ist.

<https://direkt.jacob.de/Grafik...-2467r-artnr-3665362.html>

Weiß nicht, die 560er ist schlechter als die GTX 760 und 960. Und die sind schon recht alt. Als Alternative bleibt eigentlich nur die 480 oder 580 oder die RX Vega 56 8G

Wird die 480 und 580 er von HS direkt erkannt? Oder muss man erst Treiber installieren?

Ich werde ein paar Wochen nach Release warten, und wenn keine Webtreiber kommen, dann zu AMD wechseln. Soll auch für Final Cut besser sein.

Beitrag von „revunix“ vom 20. September 2017, 21:12

Wahrscheinlich kauf ich mir eine Grafikkarte für knapp 300€ oder? Ne...
Und besser als meine GTX 660 ist sie auf jeden Fall!

Beitrag von „derHackfan“ vom 20. September 2017, 21:15

[@Eule](#) Laut dem Vergleich von [GameStar](#) ist die Karte " ... nur sechs Prozent langsamer als die ehemals spürbar teurere Geforce GTX 960 von Nvidia." und braucht keinen WebDriver und keinen 6 oder 8 Pin Stromanschluss und ist wesentlich günstiger.

Full HD und WQHD Grafikkarten-Rangliste

Beitrag von „Eule“ vom 20. September 2017, 21:26

Zitat

Laut dem Vergleich von GameStar ist die Karte " ... nur sechs Prozent langsamer als die ehemals spürbar teurere Geforce GTX 960 von Nvidia." und braucht keinen WebDriver und keinen 6 oder 8 Pin Stromanschluss und ist wesentlich günstiger.

Ich hatte eine GTX 960 ... macht mit Starcraft 2 keinen Spaß 😞

Und wenn die RX 560 noch langsamer ist... dann ist das ein NoGo.
(die GTX 1060 / RX 480 / RX 580 sind fast doppelt so schnell als die RX 560)

Wobei ich eher zur 480 tendiere... die verbraucht nur 150 Watt anstatt 185 Watt.

Deshalb entweder die 480 oder die 580. Die sind in etwas so schnell wie meine jetzige GTX 1060 6GB

Frage ist nur... laufen die unter HS.

Beitrag von „derHackfan“ vom 20. September 2017, 21:37

Dein Aussage war ja dass die GTX 760 und GTX 960 besser sei, jetzt kann man sich über die minus 9% streiten oder aber die Karten als gleichwertig betrachten. 😊

Für die Nvidia GTX 10xx Serie gibt es keinen WebDriver und niemand kann zur Zeit sagen ob und wann es einen WebDriver geben wird, die AMD RX 480 und RX 580 spielen in einer ganzen anderen Liga und kosten drei oder vier mal so viel?

Edit: Also für mich ist die AMD RX 560 mit 4GB ganz eindeutig der Preis Leistungssieger. 👍

Beitrag von „Altemirabelle“ vom 20. September 2017, 21:38

[@Eule](#)

Hab das Spiel durchgespielt, abgesehen davon, dass es nicht die Qualität des ersten Teiles hat, hatte ich keine Probleme bezüglich Performance.

Das war jedoch die win Variante. Unter OSX spiele ich nicht.

Sogar Teile wie FarCry4 laufen auf der 960 zufriedenstellend.

Beitrag von „Eule“ vom 20. September 2017, 21:42

Zitat

Edit: Also für mich ist die AMD RX 560 mit 4GB ganz eindeutig der Preis Leistungssieger.

Das ist wohl wahr 😊

Zitat

Hab das Spiel durchgespielt, abgesehen davon, dass es nicht die Qualität des ersten Teiles hat, hatte ich keine Probleme bezüglich Performance.

Das stimmt, aber man muss die Grafik runterschrauben. Mit der GTX 1060 spiele ich auf Ultra



Interessant ist das hier: <https://egpu.io/rx-580-review-amd-xconnect-freesync/>

Externe RX 580 über TB3

Durch diese Lösung bekommen die Macs mächtig Aufwind denke ich... denn jetzt gehen HighEnd Games und VR ohne Probleme.

Das letzte Manko von MacOS ist damit beseitigt 😊

Also ... wenn die RX 580 läuft, und es scheint so als wenn das der Fall ist, und keine Webtreiber kommen, wird es eine RX 580 😊

Wenn der nächste MacMini was taugt, dann werd ich vielleicht wieder zum Mac Mini wechseln und mir eine Externe GPU Box kaufen. Dann ist der Hackintosh überflüssig. Denn das war seit 2014 nur eine Notlösung, nach dem MacMini Desaster.

Beitrag von „revunix“ vom 21. September 2017, 11:02

Das ist doch zum Mäusemelken... genau 61min hat die 660 ausgehalten, und ich dachte es hat sich von alleine wieder behoben... Ich bekomme eine Mitteilung und alles fängt wieder an...

Beitrag von „umax1980“ vom 21. September 2017, 12:33

Hast du eine Vermutung woran das liegen könnte....

Beitrag von „revunix“ vom 21. September 2017, 13:05

Tja... leider nicht. Ich bin mal gespannt ob das von jemanden gefixt werden kann.

Beitrag von „revunix“ vom 22. September 2017, 18:23

[Doctor Plagiat](#) Hast du deine Karte schon bekommen? Bei mir hat der komische Zustellservice „Trans-O Flex“ einfach nur n' Zettel reingeworfen... toll jetzt kann ich bis Montag warten... well done.

Beitrag von „Doctor Plagiat“ vom 22. September 2017, 18:39

Ich habe sie heute mittag erhalten und eben eingebaut. Läuft mit Whatevergreen und Lilu ohne Probleme und wird in "Über diesen Mac" als Radeon Pro 560 4096 MB angezeigt. Die Leistung ist leider unterirdisch und sogar schlechter als meine GTX660, gemessen mit Unigine Heaven. Dabei bleibt sie aber erstaunlicherweise sehr leise. Die geht wieder zurück. Ich werde dann wohl doch in den sauren Preisapfel beissen und eine 580er bestellen



Beitrag von „revunix“ vom 22. September 2017, 18:51

Also die kann auf keinen Fall schlechter als die GTX 660 sein, versuch mal n' anderen Test. Oder spiel mal was unter Windows.

Beitrag von „Doctor Plagiat“ vom 22. September 2017, 19:05

Ich spiele nicht und mit Windows schon gar nicht. 😄

Beitrag von „revunix“ vom 22. September 2017, 19:08

Dann nimm halt n' andern Benchmark. Die kann auf keine Fall schlechter sein. Die Tacktet doch alleine schon viel höher.

Beitrag von „Doctor Plagiat“ vom 22. September 2017, 19:29

Beim LuxMark liegt sie knapp hinter meiner GTX960. Da sieht es also schon etwas besser aus.



Beitrag von „modzilla“ vom 22. September 2017, 20:07

Die RX 560 ist auch einfach nicht so gut wie die 960, ist einfach so...
Sie kann der 960 halt höchstens in OpenCL und Vulkan auf die Pelle rücken, oder vllt sogar vorbeiziehen....

Beitrag von „Doctor Plagiat“ vom 22. September 2017, 20:21

Meine Entscheidung steht ja auch schon fest. Die geht zurück.

Beitrag von „Altemirabelle“ vom 22. September 2017, 20:27

[Doctor Plagiat](#)

Hast du auch Photoshop drauf auf deinem Rechner?

Beitrag von „Doctor Plagiat“ vom 22. September 2017, 20:34

j a .

Beitrag von „Altemirabelle“ vom 22. September 2017, 21:05

Kannst du die Karte etwas testen, falls du die noch im Rechner hast? Mit dem Photoshop Speed Test, einfach Aktion hinzufügen, Bild öffnen und die Aktion starten, Zeit mit der Smartphone-Stoppuhr messen.

Das zweite ist eine PS 3d Dateichen, mich würde interessieren ob die Karte irgendwie reagiert wenn man die Datei rendert im PS. Ob Anzeichen vorhanden sind, dass PS sie überhaupt verwendet.

Ich hab ebenfalls vor die 960 durch eine Radeon zu ersetzen, jedoch werde ich vermutlich die 570 nehmen. Halt wegen Strom.

Beitrag von „Doctor Plagiat“ vom 22. September 2017, 21:48

Danke für die Dateien. Die 3D-Datei wird bearbeitet. Das habe ich ein bisschen laufen lassen und dann abgebrochen.

Den Speed Test finde ich irgendwie nicht. Ich habe die atn-Datei einfach mit Photoshop geöffnet. Das Test-Image öffnen dauert nur den Bruchteil einer Sekunde.

EDIT: Ich habe mir gerade eine 580er 8GB VRAM bestellt. Damit kann ich dann ja weiter testen.

Beitrag von „Moorviper“ vom 23. September 2017, 01:40

So ich hatte ja auch im verlaufe des Tages das Problem das meine GTX650 mit HighSierra nicht wollte und ich nur einen blackscreen hatte.

2 Bier später gelöst:

Habe per nvram befehle auf den iMac13,2 umgestellt

NVRAM

falls der Speicher nicht richtig erkannt wird:

```
sudo nvram 1F8E0C02-58A9-4E34-AE22-2B63745FA101:DisableNvidialInjection=%01
```

Bisher läuft es einwandfrei:

sc2 spielt sich komisch aber das dürfte bei 68FPS nicht an der Grafikkarte liegen 😊

(Habe es mit 2 verschiedenen GTX 650 von verschiedenen Herstellern getestet)

Interessanterweise ist die METAL Performance unter sc2 am schlechtesten:

OpenGL 2.x 35FPS @ ultra

OpenGL 4.x 30FPS @ ultra

Metal 20FPS @ ultra



Das Bios hatte ursprünglich die Defaults im Anhang:

Beitrag von „Altemirabelle“ vom 23. September 2017, 09:27

[Doctor Plagiat](#)

Supi, beobachte den Temperaturanstieg auf der Karte mit HWMonitor, und ob sich Lüfter drehen während PS rendert. Ich hab den Eindruck, dass die GTX 960 nur wenige Funktionen beschleunigt. Die 3D Funktionen eben nicht. Alles läuft über Prozessor.

Die Cachestufen im PS unter Voreinstellungen/Leistung auf 6 setzen, da arbeitet PS etwas schneller. Die Renderzeiten im PS sind wirklich ein Witz.

Ich freu mich auch auf deine Meinung über RX 580.

Beitrag von „revunix“ vom 23. September 2017, 10:47

Ich werde die RX 560 dann gleich doch testen können. Der Lieferrand war gestern doch noch da :o

Geh sie nachher abholen und berichte, ob sie schneller als die 660 OC ist werde ich unter Windows testen.

Beitrag von „Altemirabelle“ vom 23. September 2017, 12:39

Wenn die 660 keine Ti ist muss die RX 560 besser sein. Minimum 25%.

Beitrag von „revunix“ vom 23. September 2017, 15:28

Nein, meine ist keine TI.

Habe sie jetzt mal verbaut, mit dem Whatevergreen.kext läuft sie direkt ohne Probleme.

Ich werde sie nachher mal in Games testen was sie so kann, bis jetzt macht sie einen guten Eindruck.

Werde jetzt auch mal das Upgrade auf High Sierra fahren und dann schauen ob es immer noch zu Problemen kommt. Aber davon gehe ich mal nicht aus.

Beitrag von „Eule“ vom 23. September 2017, 17:21

Was ich so an Benchmarks gesehen habe ist die 660er leicht schneller als die RX 560.

Erst die RX 580 kommt an die GTX 1060 ran.

Die RX 560 ist mehr als 200% langsamer als die RX 580

Daher lohnt die RX 560 überhaupt nicht. Da sollte man besser 100€ drauflegen und sich über die Leistung der RX 580 freuen (bei Amazon für 241€ mit 4 GB, die 8GB Version kostet leider noch 348€).

Beitrag von „Altemirabelle“ vom 23. September 2017, 17:59

Meinst du die PowerColor AXRX 580 4GB?

Beitrag von „Eule“ vom 23. September 2017, 18:07

Ja das scheint die zu sein.

Wow, ich habe mal geschaut was die RX 580 an Strom braucht... fast das dopplte der GTX 1060.

Auch im Leerlauf: RX 580 15 Watt, GTX 1060 6,5 Watt

Hmmm... ich hoffe mal das die Webdriver für die GTX kommen.

Beitrag von „revunix“ vom 23. September 2017, 18:10

[Zitat von Eule](#)

Hmmm... ich hoffe mal das die Webdriver für die GTX kommen.

Und genau deswegen habe ich mir die RX 560 gekauft. Die ist völlig ausreichend, zumindest für meine Ansprüche. Wozu benötige ich eine fette Grafikkarte wenn meine CPU von vor drölf Jahren ist? 😄

Beitrag von „Altemirabelle“ vom 23. September 2017, 18:41

Aus dem Grund tendiere ich eher zu der RX 570.

Beitrag von „mitchde“ vom 23. September 2017, 20:03

Würde mich mal interessieren wie die sich gegen die **30 Watt GT 1030** - natürlich bei Sierra 😊 - macht.

Meine GTX 650 hat sie total abgeledert. Hätte ich nicht gedacht bei einer ..30er Karte. Früher taugten die meist nix.

Ganz brauchbar, als real world test, ist der Metal Benchmark (Metal 3.1)
<https://gfxbench.com/benchmark.jsp>

Beitrag von „Eule“ vom 24. September 2017, 03:46

Hab den auch mal laufen lassen. Meine GTX 1060 ist ungefähr 4-5x schneller, bei ca. 100-120 Watt

Was mir an dem Benchmark nicht gefällt... der dauert ewig. 2 Minuten wären ja ok, aber fast 10 Minuten, sorry. Geht nicht.

Beitrag von „revunix“ vom 24. September 2017, 08:59

Aber was bringt die 1060 unter macOS wenn sie nicht richtig unterstützt wird, nur mit WebDrivers wo man ständig auf den Hersteller angewiesen ist.

Und das du hier die ganze Zeit über Benchmarks redest und alles andere schlecht machst ist auch nicht gerade motivierend. Zudem hast du es mittlerweile schon mehrfach gesagt. Und ich glaube wir haben es verstanden.

Beitrag von „mitchde“ vom 24. September 2017, 12:17

Nun das ganze mit AMD / Nvidia ist eben komplexer - je nach dem was man von einer GPU erwartet.

BSP dafür und gleichzeitig Frage an 550/560 User:

Gehen diese zwei Karten denn inzwischen auch (Dank Whatevergreen) **OHNE** aktiver / vorhandener **iGPU**?

Denn ich habe eine i5 ohne iGPU. Bisher war es doch so dass alle AMD seit 10.11 damit Probleme hatten (Sleep/kein Startscreen).

Falls keiner der 550/560 User eine iX CPU ohne iGPU hat wäre es nett, wenn man die mal im BIOS deaktiviert und neu bootet und guckt ob die RX 550/RX 560 dann noch normal läuft (also sleep, Bootscreen usw. geht)

Ich fände die AMD RX 560 auch OK (obwohl sie für die Speed gegenüber Pascal mehr Watt schluckt!), die 550 wäre mir aber echt zu schlecht in Watt/Speed -da ist die 1030 gleich schnell braucht aber deutlich weniger Watt.

Beitrag von „Altemirabelle“ vom 24. September 2017, 12:20

Ich hab den Verdacht, dass die Nvidias sogar mit dem WebDriver nicht richtig und vollständig unter macOS unterstützt sind.

Beitrag von „revunix“ vom 24. September 2017, 12:45

[Zitat von mitchde](#)

Falls keiner der 550/560 User eine iX CPU ohne iGPU hat wäre es nett, wenn man die mal im BIOS deaktiviert und neu bootet und guckt ob die RX 550/RX 560 dann noch normal läuft (also sleep, Bootscreen usw. geht)

Also ich hab die HD Grafik im BIOS deaktiviert, bei mir ist alles Super. Das einzige was komische ist... wenn ich starte und das Apple Logo kommt, und er auf beide Monitore wechseln will glitcht der zweite Monitor kurz, und ich hab das Gefühl das der Rechner etwas länger braucht um zu starten, so ca. 5sek mehr als mit der GTX 660. Aber das ist meckern auf ganz hohem Niveau.

Währenddessen schaltet sich der Hauptmonitor in den Sleep und kommt dann zurück. Für den Hauptmonitor wurde eine EDID gesetzt.



Beitrag von „al6042“ vom 24. September 2017, 12:57

[@Altemirabelle](#)

Woran machst du diesen Hinweis fest?

Meine GTX1080 läuft hier mM mit den WebDrivern einwandfrei.

Beitrag von „Altemirabelle“ vom 24. September 2017, 13:14

Durch Tests verschiedener Treiberversionen im Photoshop. Nur wenige Versionen beschleunigen tatsächlich PS, in dem Fall rechnet PS gewisse Befehle 3 x schneller. Meistens jedoch sieht man von der Existenz einer Nvidia im PS gar nix, oder wenig.

Das ist jedoch nur eine Vermutung und muss noch mit einer anderen Karte bestätigt werden. Eben mit einer RX. Das kann auch an PS liegen, jedoch dieses Verhalten zeigen alle PS Versionen von CS6 bis CC2017.

Da testet man mal ohne und mal mit Beschleunigung und summiert die Zeiten. Wenn ohne eingeschalteter Beschleunigung PS genauso lange rechnet, heisst das doch, dass da was nicht stimmt. Oder?

Beitrag von „al6042“ vom 24. September 2017, 13:20

Da ich kein PS im Einsatz habe, kann ich hierzu natürlich keine Aussagen machen... 😊

Aber deine Vermutung hat da schon eine gewisse Logik.

Wobei das eben voraussetzt, dass Adobe in PS für OSX tatsächlich auch eine Unterstützung der Maxwell- und Pascal-Karten eingebaut hat.

Beitrag von „mitchde“ vom 24. September 2017, 13:23

Wie gesagt, ist das Thema komplex (Nvidia vs AMD) und je nach Anwendungseinsatz (plus

auch Win native Nutzung..) kann man höchstens die jeweiligen Pros und Contras aufzählen. Und der "Sieger" hängt entscheidend vom Einsatzgebiet + Watt Wunsch ab und nicht nur!!! davon, ab ob die Karte **jetzt schon** unter HS GM läuft oder nicht. CUDA 9 RC zB. läuft auch mit der Pascal GPU - insofern supportet Nvidia "uns" OS X user schon noch 😊

Danke für die Info dass die RX 550/560 Dank Whatevergreen inzwischen auch ohne iGPU/ Helpercard funktioniert.

Ich werde das mit HS und Nvidia mal weiter verfolgen und durchaus auch mal auf AMD switchen - wens Nachfolgerkarten der RX 560 (bei gleicher Speed) jedoch nur bis zu 60 Watt gibt. Noch liegt sie bei 80 Watt - fast das dreifache an Watt meiner GT 1030 OHNE das auch dreifache an Speed zu bringen = ich warte...

Beitrag von „Eule“ vom 24. September 2017, 18:53

[Zitat von mitchde](#)

Wie gesagt, ist das Thema komplex (Nvidia vs AMD) und je nach Anwendungseinsatz (plus auch Win native Nutzung..) kann man höchstens die jeweiligen Pros und Contras aufzählen. Und der "Sieger" hängt entscheidend vom Einsatzgebiet + Watt Wunsch ab und nicht nur!!! davon, ab ob die Karte **jetzt schon** unter HS GM läuft oder nicht.

Absolut richtig!

Ich war sehr verwundert warum die AMD Karten so viel Strom schlucken im Vergleich zu NVidia Karten (vor allem im Vergleich mit der NVidia Pascal Version), und das im IDLE. Die Kritik an den Webdriver bei NVIDIA kann ich nicht verstehen, da hatte ich noch nie Probleme. Auch nicht beim Speed. Wenn mal ein Programm nicht schneller läuft, dann wird eben die Grafikkarte einfach nicht unterstützt. Zum Beispiel habe ich gelesen das für Final Cut Pro AMD Karten mehr Speed bringen sollen als NVidia Karten, weil wohl Apple AMD Karten bevorzugt.

Was Spiele anbelangt, da kann ich mich über die GTX 1060 mit 6GB nicht beschweren 😊

Und ich denke auch, wie einige das hier auch schon vermuten, das NVidia Webdriver für High

Sierra ganz schnell nachschieben werden.

Zitat

Beim LuxMark liegt sie knapp hinter meiner GTX960. Da sieht es also schon etwas besser aus.

Hier mal mein LuxMark Result: