

Erledigt

Umstieg von Chameleon zu Clover

Beitrag von „JasMich“ vom 24. September 2017, 16:59

Moin zusammen,
nachdem ich nun lange Chameleon benutzt habe, möchte ich zum besseren Clover wechseln.
Hat bisher alles gut geklappt, das System bootet, aber ich kriege keine GUI.
Daher meine Frage: Wie kann ich folgende Boot-Parameter in Clover verwenden:

Code

1. dart=0 darkwake=0 slide=1

Wichtig ist: Die folgenden Parameter verhindern das Booten.

Code

1. nvda_drv=1 nv_disable=1 GraphicsEnabler=No

Meine ganzen Configs:

org.chameleon.Boot.plist

XML

1. `<?xml version="1.0" encoding="UTF-8"?>`
2. `<!DOCTYPE plist PUBLIC "-//Apple//DTD PLIST 1.0//EN" "http://www.apple.com/DTDs/PropertyList-1.0.dtd">`
3. `<plist version="1.0">`
4. `<dict>`
5. `<key>CsrActiveConfig</key>`
6. `<string>3</string>`
7. `<key>DropDMAR</key>`
8. `<string>Yes</string>`
9. `<key>EthernetBuiltIn</key>`
10. `<string>Yes</string>`
11. `<key>Graphics Mode</key>`
12. `<string>1280x1024x32</string>`
13. `<key>HDAEnabler</key>`
14. `<string>Yes</string>`

15. <key>Kernel Flags</key>
16. <string>darkwake=0 dart=0 slide=1 </string>
17. <key>PrivateData</key>
18. <string>No</string>
19. <key>Quiet Boot</key>
20. <string>Yes</string>
21. <key>RebootOnPanic</key>
22. <string>No</string>
23. <key>Theme</key>
24. <string>Choose_Your_OS</string>
25. </dict>
26. </plist>

Alles anzeigen

smbios.plist

XML

1. <?xml version="1.0" encoding="UTF-8"?>
2. <!DOCTYPE plist PUBLIC "-//Apple//DTD PLIST 1.0//EN" "http://www.apple.com/DTDs/PropertyList-1.0.dtd">
3. <plist version="1.0">
4. <dict>
5. <key>SMUUID</key>
6. <string>74DE8669-68FF-35DE-99F0-B782191A0CA3</string>
7. <key>SMBiosdate</key>
8. <string>05/10/12</string>
9. <key>SMBiosvendor</key>
10. <string>Apple Inc.</string>
11. <key>SMBiosversion</key>
12. <string>MBP101.88Z.00EE.B00.1205101839</string>
13. <key>SMboardmanufacturer</key>
14. <string>Apple Computer, Inc.</string>
15. <key>SMboardproduct</key>
16. <string>Mac-C3EC7CD22292981F</string>
17. <key>SMbusspeed</key>
18. <string>0</string>
19. <key>SMfamily</key>
20. <string>MacBook Pro</string>
21. <key>SMmanufacturer</key>

```

22. <string>Apple Inc.</string>
23. <key>SMmemmanufacturer</key>
24. <string>0xCE00000000000000</string>
25. <key>SMmempart_1</key>
26. <string>0x4D342037305432393533435A332D43453620</string>
27. <key>SMmempart_2</key>
28. <string>0x4D342037305432393533435A332D43453620</string>
29. <key>SMmemserial_1</key>
30. <string>0xF6387B2C</string>
31. <key>SMmemserial_2</key>
32. <string>0xF6387B39</string>
33. <key>SMproductname</key>
34. <string>MacBookPro10,1</string>
35. <key>SMserial</key>
36. <string>C02LG529DKQ1</string>
37. <key>SMsystemversion</key>
38. <string>1.0</string>
39. </dict>
40. </plist>

```

Alles anzeigen

kernel.plist

XML

```

1. <?xml version="1.0" encoding="UTF-8"?>
2. <!DOCTYPE plist PUBLIC "-//Apple//DTD PLIST 1.0//EN"
   "http://www.apple.com/DTDs/PropertyList-1.0.dtd">
3. <plist version="1.0">
4. <dict>
5. <key>KernelBooter_kexts</key>
6. <string>Yes</string>
7. <key>KernelHaswell</key>
8. <string>Yes</string>
9. <key>KernelLapicError</key>
10. <string>Yes</string>
11. <key>KernelLapicVersion</key>
12. <string>Yes</string>
13. <key>KernelPm</key>
14. <string>Yes</string>

```

15. <key>KernelSSE3</key>
16. <string>Yes</string>
17. <key>KernelcpuFamily</key>
18. <string>Yes</string>
19. </dict>
20. </plist>

Alles anzeigen

Wie müsste ich dafür die Clover config.plist gestalten?

Danke schon mal!
JasMich

Beitrag von „al6042“ vom 24. September 2017, 17:32

Hi,
gibt es einen bestimmten Grund, warum du das Teil als MBP10,1 und mit deaktiviert Nvidia-Karte "nv_disable=1" laufen lässt?

Beitrag von „Shado“ vom 24. September 2017, 19:54

[@JasMich](#), also wenn du mit Yose am Start bist und mit der GT710 im System, brauchst du den entsprechenden WebDriver von NVIDIA.

Ab Sierra braucht die GT 710 keinen WebDriver mehr.

In das Yose-Gui kommst du, wenn im Clover (config.plist) dieses gesetzt ist:

Code

1. nvda_drv=0 nv_disable=1 GraphicsEnabler=Yes

Wenn du dann auf dem DT bist kannst du die Webdriver installieren und dieses wieder in der config.plist einsetzen:

Code

```
1. nvda_drv=1 nv_disable=0 GraphicsEnabler=No
```

Beitrag von „JasMich“ vom 25. September 2017, 06:42

[Zitat von Shado](#)

[@JasMich](#), also wenn du mit Yose am Start bist und mit der GT710 im System, brauchst du den entsprechenden WebDriver von NVIDIA.

Ab Sierra braucht die GT 710 keinen WebDriver mehr.

In das Yose-Gui kommst du, wenn im Clover (config.plist) dieses gesetzt ist:

Code

```
1. nvda_drv=0 nv_disable=1 GraphicsEnabler=Yes
```

Wenn du dann auf dem DT bist kannst du die Webdriver installieren und dieses wieder in der config.plist einsetzen:

Code

```
1. nvda_drv=1 nv_disable=0 GraphicsEnabler=No
```

Ich benutze Sierra, was müsste ich da einstellen?

Beitrag von „al6042“ vom 25. September 2017, 07:35

Unter Sierra, mit der Nutzung einer aktuellen Clover Version und eines aktuellen Clover Configurators, sollte es eigentlich reichen die Punkte "nvda_drv" und "nv_disable" zu deaktivieren.

Beitrag von „derHackfan“ vom 26. September 2017, 09:38

Hallo [@JasMich](#) ich habe die Diskussion bezüglich der Fermi und Kepler Karten mal in einen eigenständigen Thread ausgegliedert.

[Fermi und Kepler - Probleme mit Nvidia Karten](#) (Sammelthread)

Beitrag von „JasMich“ vom 26. September 2017, 14:40

Deaktiviert funktioniert es bei mir nicht. Mit

Code

1. `nvda_drv=1 nv_disable=0 GraphicsEnabler=No`

bootet es zwar, aber der Bildschirm flackert immer (Streifen am Bildschirm von oben nach unten.)

Beitrag von „rubenszy“ vom 26. September 2017, 14:48

Lade mal deine config hier hoch und am besten den ganzen EFI Ordner.

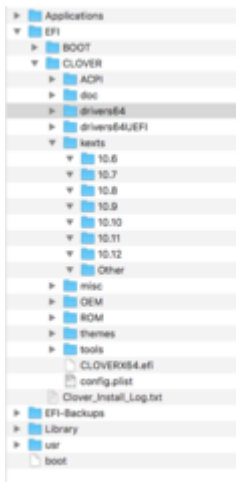
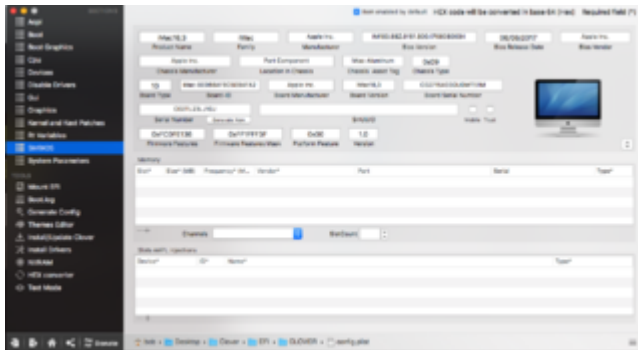
`nvda_drv=1 nv_disable=0 GraphicsEnabler=No` in deiner config als bootargs macht null Sinn.

Beitrag von „JasMich“ vom 26. September 2017, 15:50

Ich boote im BIOS-Modus. Habe meinen derzeitigen Bot-Stick archiviert und angehängt.

Beitrag von „rubenszy“ vom 26. September 2017, 17:34

Da sieht man ja mal warum schon einiges verkehrt läuft.



Dann machen wir das mal richtig.

Beitrag von „JasMich“ vom 26. September 2017, 19:31

Danke, habe ich auf meinen Boot-Stick gepackt. Die Maus funzt wieder 🙄 . Es bleibt aber das Problem mit dem Bildschirm. Ich habe alle mathematisch möglichen Kombinationen von Code

1. nvda_drv nv_disable GraphicsEnabler

durchprobiert. Nix. Kann es sein, dass ich da was im Clover-Configurator einstellen muss?

Beitrag von „Shado“ vom 28. September 2017, 12:00

Bei Sierra und einer GT710 sollten alle Haken bei diesen Einträgen raus:

nvda_drv

nv_disable

GraphicsEnabler

Die GT710 (Kepler-Chip) wird von System Sierra nativ erkannt.

Beitrag von „JasMich“ vom 28. September 2017, 16:04


Okay, bei mir kommt, wenn eigentlich der Login-Screen erscheinen sollte nur ein schwarzer Bildschirm und der Monitor geht in Stand-By-Modus. Bist du dir sicher, dass da keine zusätzlichen Einstellungen benötigt werden?, wobei ich das mit

Code

1. nvda_drv nv_disable GraphicsEnabler

nur bestätigen kann, da unter Chameleon es ebenfalls ohne diese läuft. Es muss also an den Clover Einstellungen liegen.

Beitrag von „Shado“ vom 28. September 2017, 19:31

Hi, lade doch mal deine EFI-Partition hoch, die, wo der Clover drauf ist. Habe zwar noch kein FIJITSU-Board zwischen den Fingern gehabt, aber irgendwie muß es doch gehen..... 

Ich schaue einfach mal rein in die EFI.... Oder auch jemand auch dem Forum.