

Erledigt

Probleme nach 10.13 Installation--

Beitrag von „mratw“ vom 8. Oktober 2017, 10:16

Nachdem ich 10.13 nun erfolgreich geladen und einen Stick erstellt habe folgt das nächste Problem. Installation lief problemlos durch. Beim Boot ins HS kommt nun folgendes:

Kexte wurden erneuert. Und soweit auch alles wie in der Anleitung beschrieben gemacht. Hab mein System als 17.1 laufen,kann es daran liegen?

Beitrag von „mratw“ vom 11. Oktober 2017, 14:16

Keiner ne Idee?????

Beitrag von „McRudolfo“ vom 11. Oktober 2017, 15:30

Nutzt du die R9 280 oder die iGPU HD4600? Welche Kexte nutzt du? Und Clover oder Ozmosis?

Beitrag von „TakisGR“ vom 11. Oktober 2017, 15:37

z 97
haben die meistens 14.1 14.2 als System def.

Beitrag von „McRudolfo“ vom 11. Oktober 2017, 15:42

Ich werfe mal als Systemdefinition iMac15,1 ins Rennen: im Original i5 4590, R9 M290

Beitrag von „TakisGR“ vom 11. Oktober 2017, 16:32

15.1 ist sogar Besser Wegen cpu und R9

Beitrag von „mratw“ vom 11. Oktober 2017, 18:30

Zitat von McRudolfo

Nutzt du die R9 280 oder die iGPU HD4600? Welche Kexte nutzt du? Und Clover oder Ozmosis?

Nutze die R9 280, bei Sierra lief das alles ohne Probleme. Hab Clover als Hauptlader, Oz nutze ich nur um bei Clover irgendwas zu probieren.

Als Kexte, AtherosE2200, FakeSMC, IntelGraphicsFixup-1.1.7., Lilu, Shik
ki, und VoodooHDA

Als Systemdef. hab ich iMac17.1. Hatte es auch ,it 15.1 probiert, da war es das gleiche Bild.

Beitrag von „McRudolfo“ vom 11. Oktober 2017, 18:32

Hast du mal iMac15,1 ausprobiert?

Beitrag von „mratw“ vom 11. Oktober 2017, 18:35

Ja hatte ich....

Beitrag von „McRudolfo“ vom 11. Oktober 2017, 18:49

Läuft Sierra mit iMac15,1?

EDIT: Vielleicht kann dir da jemand mit einer R9 280 weiterhelfen, ich glaube der [@kuckkuck](#) hat so etwas laufen?

Beitrag von „Harper Lewis“ vom 11. Oktober 2017, 18:59

Mein Skylake-Desktop läuft als iMac17,1 mit einer R9 280, die iGPU HD5 530 ist aktiv und connectorless. Unter 10.12.6 läuft die R9 auch ohne Lilu und Whatevergreen (damit sleep/wake so funktioniert, muss die iGPU als primäre Grafikeinheit eingestellt sein), unter 10.13 brauche ich zwingend beide Kexts.

[@mratw](#): Für die Installation würde ich die iGPU deaktivieren und die R9 als primäre Grafikeinheit einstellen. Dazu dann noch Lilu und Whatevergreen. Später kann man dann noch schauen, ob sich die iGPU connectorless in dein System integrieren lässt, damit QuickSync funktioniert.

Beitrag von „mratw“ vom 11. Oktober 2017, 19:05

[Zitat von Harper Lewis](#)

Mein Skylake-Desktop läuft als iMac17,1 mit einer R9 280, die iGPU HD5 530 ist aktiv und connectorless. Unter 10.12.6 läuft die R9 auch ohne Lilu und Whatevergreen (damit sleep/wake so funktioniert, muss die iGPU als primäre Grafikeinheit eingestellt

sein), unter 10.13 brauche ich zwingend beide Kexts.

[@mratw](#): Für die Installation würde ich die iGPU deaktivieren und die R9 als primäre Grafikeinheit einstellen. Dazu dann noch Lilu und Whatevergreen. Später kann man dann noch schauen, ob sich die iGPU connectorless in dein System integrieren lässt, damit QuickSync funktioniert.

Ich habe die R9 immer als primär laufen, wenn du die Einstellung im Bios meinst. Den Whatevergreen hatte ich noch nicht probiert, vielleicht ist das ja das Heilmittel. Hst du sonst noch irgendwelche Einstellungen in Clover vorgenommen?

[McRudolfo](#): Ja hatte es gerade nochmal als iMac 15.1 probiert, da läuft Sierra auch.

Beitrag von „Harper Lewis“ vom 11. Oktober 2017, 19:41

Dann würde ich es mal mit Lilu und WhateverGreen probieren. In der config.plist sollten erstmal alle Einstellungen für die R9 entfernt werden, falls vorhanden: Fake ID ATI unter *Devices*, Framebuffer und InjectATI unter *Graphics* raus.

Beitrag von „mratw“ vom 12. Oktober 2017, 16:36

Hab's jetzt so probiert wie beschrieben, das Problem bleibt.....??????

Edit:

So bin jetzt drin, hatte vergessen die interne Grafik auszuschalten...Nun das nächste Problem, hab 3 Monitore an der Karte. Es werden auch alle 3 Monitore vom System erkannt. Nur liefert er mir auf 2en ein Bild und der Dritte bleibt schwarz. Hab probiert alle mal zu Synchronisieren,

das gleiche. Wie gesagt, Monitor ist erkannt, nur kein Bild....Weiteres Problem, beim Versuch ein Film abzuspielen friert die Kiste ein.....

Beitrag von „Harper Lewis“ vom 12. Oktober 2017, 16:38

Benutzt du denn nun WhateverGreen? Bei Problemen mit mehreren Monitoren kann es helfen, die connector-priority der Ausgänge anzupassen. Das ist nicht so wirklich selbsterklärend und du müsstest vorab die Debugversionen von Lilu und WhateverGreen.kext und dann zusätzlich die dazu passenden Bootflags nutzen: `-raddbg -liludbg`

Dann:

Code

```
1. log show --predicate 'process == "kernel" AND (eventMessage CONTAINS "WhateverGreen" OR eventMessage CONTAINS "Lilu")' --style syslog --source
```

Nachtrag: Da ein Monitor bei dir am DVI-Port hängen dürfte, probiere mal diese Bootarg:
`-raddvi`

Beitrag von „mratw“ vom 12. Oktober 2017, 19:03

Ja, den WhateverGreen benutze ich...Die Debug-Version hab ich schon mit in dem Ordner drin. Wo gebe ich die ganzen Dinge denn ein?

Gesendet von iPhone mit Tapatalk

Beitrag von „Harper Lewis“ vom 12. Oktober 2017, 19:06

Versuche erstmal nur `-raddvi`. Einfach im Clover Configurator unter *Boot>Custom Flags* hinzufügen. Nachtrag: Bitte immer nur eine Kextversion benutzen. Also entweder Debug, oder Release. Nicht beide gleichzeitig.

Beitrag von „mratw“ vom 13. Oktober 2017, 15:08

Danke für die Hinweise, werde es morgen mal probieren. Melde mich dann wie es gelaufen ist

Edit:

@ Harper Lewis brachte leider keinen Erfolg, Monitor bleibt dunkel.....

-mir scheint als ob das mit der internen Grafik zusammenhängt, schalte ich die ab, dann habe ich unter Sierra auch kein Bild auf dem 3. Monitor. Schalte ich sie ein dann schmiert High Sierra ab, aber Sierra zieht mir alle so wie gewohnt an. Scheinbar greift die R9 wohl auf die interne Grafikkarte zu, kann das sein?

Beitrag von „Harper Lewis“ vom 13. Oktober 2017, 15:52

Die alten AMD-Karten laufen unter High Sierra anscheinend noch nicht so gut, wie noch unter Sierra. Ich habe zwei Monitore an meiner R9 hängen. Läuft erstmal wunderbar, aber nach dem Aufwachen aus dem Ruhezustand gibt es einen Blackscreen.

Was man bei dir noch versuchen könnte, ist die Reihenfolge der Ausgänge anzupassen (connector priority). Starte den Rechner bitte nochmal mit den Debug-Versionen von Lilu und WhateverGreen (`-raddvi` erstmal drinlassen) und gib dann im Terminal ein:

Code

```
1. log show --predicate 'process == "kernel" AND (eventMessage CONTAINS "WhateverGreen" OR eventMessage CONTAINS "Lilu")' --style syslog --source
```

Das Ergebnis dann bitte hier als Spoiler posten.

Beitrag von „mratw“ vom 13. Oktober 2017, 17:08

Hier mal das gewünschte....mit 2 Monitoren funzt das bei mir auch...Nun hab ich aber 3 und an das Arbeiten mit den 3 gewöhnt...Wie gesagt, unter Sierra geht das auch nicht mit Monitoren wenn die interne Grafik ausgeschaltet ist...

Spoiler anzeigen

Edit: Habs jetzt unter High Sierra gemacht

Beitrag von „Harper Lewis“ vom 13. Oktober 2017, 18:11

Hallo,

da fehlt entweder noch die Debug-Version von WhateverGreen.kext oder das Custom Flag `-raddbg`. Oder beides.

Unter Sierra funktioniert bei mir auch alles bestens mit der R9.

Beitrag von „Noir0SX“ vom 13. Oktober 2017, 18:41

-raddbg -liludbg oder -liludbgall

Beitrag von „mratw“ vom 13. Oktober 2017, 22:09

Neuer Versuch....irgenwas scheint das auch mit der Auflösung zu Haken. Die beiden funktionierenden Bilschirme laufen auf 2560*1080, bei dem dritten nicht funtionierenden kommt die Meldung das ivh die Auflösung von 1920 auf 2560 stellen soll...
Ich bekomme hier leider nicht alles reinkopiert

Spoiler anzeigen

Beitrag von „Noir0SX“ vom 13. Oktober 2017, 22:12

Mal unabhängig vom Problem, nimm mal die aktuellen kext(e).

Beitrag von „mratw“ vom 13. Oktober 2017, 22:21

Welche meinst du...hab die aktuellen von der Seite geladen....

Spoiler anzeigen

Beitrag von „Noir0SX“ vom 13. Oktober 2017, 22:26

Jetzt... vorhin stand da im Log *Extension 1.1.7 (Lilu)*

Beitrag von „mratw“ vom 13. Oktober 2017, 22:27

```
[spoiler]2017-10-13 21:55:32.440277+0200 localhost kernel[0]: (kernel) Lilu: patcher @ (DBG)
invoked at kext loading/unloading
2017-10-13 21:55:32.446813+0200 localhost kernel[0]: (kernel) Lilu: patcher @ (DBG) last
kext is <private> and its name is com.apple.AGDCPluginDisplayMetrics
2017-10-13 21:55:32.448334+0200 localhost kernel[0]: (kernel) Lilu: patcher @ (DBG) invoked
at kext loading/unloading
2017-10-13 21:55:32.448428+0200 localhost kernel[0]: (kernel) Lilu: patcher @ (DBG) last
kext is <private> and its name is com.apple.driver.AppleGraphicsControl
2017-10-13 21:55:32.448584+0200 localhost kernel[0]: (kernel) WhateverGreen: rad @ (DBG)
GetProperty discovered property merge request for aty_properties
2017-10-13 21:55:32.455158+0200 localhost kernel[0]: (kernel) WhateverGreen: rad @ (DBG)
GetProperty discovered property merge request for aty_config
2017-10-13 21:55:32.455977+0200 localhost kernel[0]: (kernel) Lilu: patcher @ (DBG) invoked
at kext loading/unloading
2017-10-13 21:55:32.456099+0200 localhost kernel[0]: (kernel) Lilu: patcher @ (DBG) last
kext is <private> and its name is com.apple.driver.AppleGraphicsDevicePolicy
2017-10-13 21:55:32.457179+0200 localhost kernel[0]: (kernel) Lilu: patcher @ (DBG) invoked
at kext loading/unloading
2017-10-13 21:55:32.464221+0200 localhost kernel[0]: (kernel) Lilu: patcher @ (DBG) last
kext is <private> and its name is com.apple.driver.AppleUpstreamUserClient
2017-10-13 21:55:32.505954+0200 localhost kernel[0]: (kernel) Lilu: patcher @ (DBG) invoked
at kext loading/unloading
2017-10-13 21:55:32.507671+0200 localhost kernel[0]: (kernel) Lilu: patcher @ (DBG) last
kext is <private> and its name is com.apple.filesystems.ntfs
2017-10-13 21:55:33.181845+0200 localhost kernel[0]: (kernel) WhateverGreen: con @ (DBG)
0 is type 00000400 (DP ) flags 00000304 feat 0100 pri 0000 txmit 21 enc 03 hotplug 06 sense
04
2017-10-13 21:55:33.192367+0200 localhost kernel[0]: (kernel) WhateverGreen: rad @ (DBG)
translateAtomConnectorInfoV1 got sense id 04
2017-10-13 21:55:33.201977+0200 localhost kernel[0]: (kernel) WhateverGreen: rad @ (DBG)
translateAtomConnectorInfoV1 checking 2220 object id
2017-10-13 21:55:33.212092+0200 localhost kernel[0]: (kernel) WhateverGreen: rad @ (DBG)
autocorrectConnector use -raddvi to enable dvi autocorrection
```

2017-10-13 21:55:33.222064+0200 localhost kernel[0]: (kernel) WhateverGreen: con @ (DBG)
0 is type 00000800 (HDMI) flags 00000204 feat 0100 pri 0000 txmit 11 enc 02 hotplug 01
sense 03

2017-10-13 21:55:33.232619+0200 localhost kernel[0]: (kernel) WhateverGreen: rad @ (DBG)
translateAtomConnectorInfoV1 got sense id 03

2017-10-13 21:55:33.241953+0200 localhost kernel[0]: (kernel) WhateverGreen: rad @ (DBG)
translateAtomConnectorInfoV1 checking 2120 object id

2017-10-13 21:55:33.251379+0200 localhost kernel[0]: (kernel) WhateverGreen: rad @ (DBG)
autocorrectConnector use -raddvi to enable dvi autocorrection

2017-10-13 21:55:33.260980+0200 localhost kernel[0]: (kernel) WhateverGreen: con @ (DBG)
0 is type 00000004 (DVI) flags 00000014 feat 0100 pri 0000 txmit 02 enc 04 hotplug 04 sense
02

2017-10-13 21:55:33.272504+0200 localhost kernel[0]: (kernel) WhateverGreen: rad @ (DBG)
translateAtomConnectorInfoV1 got sense id 02

2017-10-13 21:55:33.272664+0200 localhost kernel[0]: (kernel) WhateverGreen: rad @ (DBG)
translateAtomConnectorInfoV1 checking 2121 object id

2017-10-13 21:55:33.272825+0200 localhost kernel[0]: (kernel) WhateverGreen: rad @ (DBG)
autocorrectConnector use -raddvi to enable dvi autocorrection

2017-10-13 21:55:33.272987+0200 localhost kernel[0]: (kernel) WhateverGreen: con @ (DBG)
0 is type 00000004 (DVI) flags 00000004 feat 0100 pri 0000 txmit 00 enc 00 hotplug 03 sense
06

2017-10-13 21:55:33.273145+0200 localhost kernel[0]: (kernel) WhateverGreen: rad @ (DBG)
translateAtomConnectorInfoV1 got sense id 06

2017-10-13 21:55:33.273306+0200 localhost kernel[0]: (kernel) WhateverGreen: rad @ (DBG)
translateAtomConnectorInfoV1 checking 211E object id

2017-10-13 21:55:33.273466+0200 localhost kernel[0]: (kernel) WhateverGreen: rad @ (DBG)
autocorrectConnector use -raddvi to enable dvi autocorrection

2017-10-13 21:55:33.312693+0200 localhost kernel[0]: (kernel) WhateverGreen: rad @ (DBG)
getConnectorInfo leaving unchanged priority

2017-10-13 21:55:33.332762+0200 localhost kernel[0]: (kernel) WhateverGreen: rad @ (DBG)
getConnectorsInfo resulting 4 connectors follow

2017-10-13 21:55:33.333398+0200 localhost kernel[0]: (kernel) WhateverGreen: con @ (DBG)
0 is type 00000400 (DP) flags 00000304 feat 0100 pri 0000 txmit 21 enc 03 hotplug 06 sense
04

2017-10-13 21:55:33.333557+0200 localhost kernel[0]: (kernel) WhateverGreen: con @ (DBG)
1 is type 00000800 (HDMI) flags 00000204 feat 0100 pri 0000 txmit 11 enc 02 hotplug 01
sense 03

2017-10-13 21:55:33.352938+0200 localhost kernel[0]: (kernel) WhateverGreen: con @ (DBG)
2 is type 00000004 (DVI) flags 00000014 feat 0100 pri 0000 txmit 02 enc 04 hotplug 04 sense
02

2017-10-13 21:55:33.353095+0200 localhost kernel[0]: (kernel) WhateverGreen: con @ (DBG)

3 is type 00000004 (DVI) flags 00000004 feat 0100 pri 0000 txmit 00 enc 00 hotplug 03 sense 06

2017-10-13 21:55:33.353258+0200 localhost kernel[0]: (kernel) WhateverGreen: rad @ (DBG) SetProperty caught model 19 (AMD Radeon HD 7xxx)

2017-10-13 21:55:33.353416+0200 localhost kernel[0]: (kernel) WhateverGreen: iokit @ (DBG) getOSData vendor-id has 1002 value

2017-10-13 21:55:33.353622+0200 localhost kernel[0]: (kernel) WhateverGreen: iokit @ (DBG) getOSData device-id has 679A value

2017-10-13 21:55:33.426941+0200 localhost kernel[0]: (kernel) WhateverGreen: iokit @ (DBG) getOSData revision-id has 0 value

2017-10-13 21:55:33.427102+0200 localhost kernel[0]: (kernel) WhateverGreen: iokit @ (DBG) getOSData subsystem-vendor-id has 1043 value

2017-10-13 21:55:33.427267+0200 localhost kernel[0]: (kernel) WhateverGreen: iokit @ (DBG) getOSData subsystem-id has 47E value

2017-10-13 21:55:33.427432+0200 localhost kernel[0]: (kernel) WhateverGreen: rad @ (DBG) SetProperty autodetect found for 1002:679A:0000 1043:047E

2017-10-13 21:55:33.436993+0200 localhost kernel[0]: (kernel) WhateverGreen: rad @ (DBG) SetProperty autodetect found AMD Radeon HD 7950

2017-10-13 21:55:38.207865+0200 localhost kernel[0]: (kernel) Lilu: patcher @ (DBG) invoked at kext loading/unloading

2017-10-13 21:55:38.207896+0200 localhost kernel[0]: (kernel) Lilu: patcher @ (DBG) last kext is <private> and its name is com.apple.kext.AMDFramebuffer

2017-10-13 21:55:38.208057+0200 localhost kernel[0]: (kernel) Lilu: patcher @ (DBG) caught the right kext at <private>, invoking handler

2017-10-13 21:55:38.208216+0200 localhost kernel[0]: (kernel) Lilu: mach @ (DBG) aslr/load slide is 0xb200000

2017-10-13 21:55:38.208375+0200 localhost kernel[0]: (kernel) WhateverGreen: rad @ (DBG) current kext is com.apple.kext.AMDFramebuffer progressState 2946

2017-10-13 21:55:38.223259+0200 localhost kernel[0]: (kernel) WhateverGreen: rad @ (DBG) updateAccelConfig found gpu model Radeon HD 7950

2017-10-13 21:55:38.225657+0200 localhost kernel[0]: (kernel) Lilu: patcher @ (DBG) invoked at kext loading/unloading

2017-10-13 21:55:38.225794+0200 localhost kernel[0]: (kernel) Lilu: patcher @ (DBG) last kext is <private> and its name is com.apple.driver.AppleTyMCEDriver

2017-10-13 21:55:38.315878+0200 localhost kernel[0]: (kernel) Lilu: patcher @ (DBG) invoked at kext loading/unloading

2017-10-13 21:55:38.324062+0200 localhost kernel[0]: (kernel) Lilu: patcher @ (DBG) last kext is <private> and its name is com.apple.filesystems.exfat

2017-10-13 21:55:38.505631+0200 localhost kernel[0]: (kernel) Lilu: patcher @ (DBG) invoked at kext loading/unloading

2017-10-13 21:55:38.505636+0200 localhost kernel[0]: (kernel) Lilu: patcher @ (DBG) last

kext is <private> and its name is com.apple.kext.triggers
2017-10-13 21:55:38.506211+0200 localhost kernel[0]: (kernel) Lilu: patcher @ (DBG) invoked
at kext loading/unloading
2017-10-13 21:55:38.506214+0200 localhost kernel[0]: (kernel) Lilu: patcher @ (DBG) last
kext is <private> and its name is com.apple.filesystems.autofs
2017-10-13 21:55:45.122353+0200 localhost kernel[0]: (kernel) Lilu: patcher @ (DBG) invoked
at kext loading/unloading
2017-10-13 21:55:45.122358+0200 localhost kernel[0]: (kernel) Lilu: patcher @ (DBG) last
kext is <private> and its name is com.apple.driver.IOBluetoothHIDDriver
2017-10-13 21:55:45.123004+0200 localhost kernel[0]: (kernel) Lilu: patcher @ (DBG) invoked
at kext loading/unloading
2017-10-13 21:55:45.123007+0200 localhost kernel[0]: (kernel) Lilu: patcher @ (DBG) last
kext is <private> and its name is com.apple.driver.AppleHSBluetoothDriver
2017-10-13 21:55:45.609379+0200 localhost kernel[0]: (kernel) Lilu: patcher @ (DBG) invoked
at kext loading/unloading
2017-10-13 21:55:45.609384+0200 localhost kernel[0]: (kernel) Lilu: patcher @ (DBG) last
kext is <private> and its name is com.apple.driver.AppleInputDeviceSupport
2017-10-13 21:55:45.610259+0200 localhost kernel[0]: (kernel) Lilu: patcher @ (DBG) invoked
at kext loading/unloading
2017-10-13 21:55:45.610263+0200 localhost kernel[0]: (kernel) Lilu: patcher @ (DBG) last
kext is <private> and its name is com.apple.driver.AppleMultitouchDriver
2017-10-13 21:55:45.611131+0200 localhost kernel[0]: (kernel) Lilu: patcher @ (DBG) invoked
at kext loading/unloading
2017-10-13 21:55:45.611136+0200 localhost kernel[0]: (kernel) Lilu: patcher @ (DBG) last
kext is <private> and its name is com.apple.driver.AppleTopCaseHIDEventDriver
2017-10-13 21:56:02.153784+0200 localhost kernel[0]: (kernel) Lilu: patcher @ (DBG) invoked
at kext loading/unloading
2017-10-13 21:56:02.153789+0200 localhost kernel[0]: (kernel) Lilu: patcher @ (DBG) last
kext is <private> and its name is com.apple.filesystems.msdosfs
2017-10-13 21:57:23.715165+0200 localhost kernel[0]: (kernel) Lilu: config @ (DBG) boot
arguments disabled 0, debug 1, slow 0, decompress 1
2017-10-13 21:57:23.717494+0200 localhost kernel[0]: (kernel) Lilu: init @ (DBG) initialising
policy
2017-10-13 21:57:23.718933+0200 localhost kernel[0]: calling mpo_policy_init for Lilu
2017-10-13 21:57:23.720292+0200 localhost kernel[0]: Security policy loaded: Lilu Kernel
Extension 1.2.0 DEBUG build (Lilu)
2017-10-13 21:57:23.741900+0200 localhost kernel[0]: kxld[as.vit9696.Shiki]:
__ZN7LiluAPI10shouldLoadEPKcmPS1_mS2_mS2_m13KernelVersionS3_Rb
2017-10-13 21:57:23.802306+0200 localhost kernel[0]: (kernel) Lilu: api @ (DBG) got load
request from WhateverGreen (110)
2017-10-13 21:57:23.809500+0200 localhost kernel[0]: (kernel) WhateverGreen: rad @ (DBG)

not enabling CAIL_DisableDrmdmaPowerGating
2017-10-13 21:57:23.810916+0200 localhost kernel[0]: (kernel) WhateverGreen: rad @ (DBG)
not enabling CAIL_DisableGfxCGPowerGating
2017-10-13 21:57:23.812312+0200 localhost kernel[0]: (kernel) WhateverGreen: rad @ (DBG)
not enabling CAIL_DisableUVDPowerGating
2017-10-13 21:57:23.813670+0200 localhost kernel[0]: (kernel) WhateverGreen: rad @ (DBG)
not enabling CAIL_DisableVCEPowerGating
2017-10-13 21:57:23.815028+0200 localhost kernel[0]: (kernel) WhateverGreen: rad @ (DBG)
not enabling CAIL_DisableDynamicGfxMGPowerGating
2017-10-13 21:57:23.816557+0200 localhost kernel[0]: (kernel) WhateverGreen: rad @ (DBG)
not enabling CAIL_DisableGmcPowerGating
2017-10-13 21:57:23.817916+0200 localhost kernel[0]: (kernel) WhateverGreen: rad @ (DBG)
not enabling CAIL_DisableAcpPowerGating
2017-10-13 21:57:23.819273+0200 localhost kernel[0]: (kernel) WhateverGreen: rad @ (DBG)
not enabling CAIL_DisableSAMUPowerGating
2017-10-13 21:57:23.820658+0200 localhost kernel[0]: (kernel) WhateverGreen: rad @ (DBG)
init 24-bits 0 logo 0 pg mask 0 dvi 0 progress 896
2017-10-13 21:57:23.957132+0200 localhost kernel[0]: (kernel) Lilu: policy @ (DBG) init bsd
2017-10-13 21:57:24.089032+0200 localhost kernel[0]: (kernel) WhateverGreen: iokit @ (DBG)
getOSData vendor-id has 1002 value
2017-10-13 21:57:24.095404+0200 localhost kernel[0]: (kernel) WhateverGreen: iokit @ (DBG)
getOSData device-id has AAA0 value
2017-10-13 21:57:24.101730+0200 localhost kernel[0]: (kernel) WhateverGreen: audio @ (DBG) corrects digital audio for hdau at HDAU with 1002:AAA0
2017-10-13 21:57:24.108583+0200 localhost kernel[0]: (kernel) WhateverGreen: iokit @ (DBG)
getOSData class-code has 30000 value
2017-10-13 21:57:24.108738+0200 localhost kernel[0]: (kernel) WhateverGreen: iokit @ (DBG)
getOSData vendor-id has 1002 value
2017-10-13 21:57:24.108896+0200 localhost kernel[0]: (kernel) WhateverGreen: iokit @ (DBG)
getOSData device-id has 679A value
2017-10-13 21:57:24.109055+0200 localhost kernel[0]: (kernel) WhateverGreen: audio @ (DBG) corrects digital audio for gpu at PEGP with 1002:679A
2017-10-13 21:57:24.109213+0200 localhost kernel[0]: (kernel) WhateverGreen: audio @ (DBG) fixing gpu plane name to GFX0
2017-10-13 21:57:24.109373+0200 localhost kernel[0]: (kernel) WhateverGreen: audio @ (DBG) existing hda-gfx in gpu (1) or hdau (1), assuming complete inject
2017-10-13 21:57:24.109529+0200 localhost kernel[0]: (kernel) WhateverGreen: audio @ (DBG) found existing layout-id in hdau
2017-10-13 21:57:24.109688+0200 localhost kernel[0]: (kernel) WhateverGreen: audio @ (DBG) found existing built-in in hdau
2017-10-13 21:57:24.109846+0200 localhost kernel[0]: (kernel) WhateverGreen: audio @

(DBG) fixing built-in in gpu

2017-10-13 21:57:24.110006+0200 localhost kernel[0]: (kernel) WhateverGreen: rad @ (DBG) compatible property starts with pci1043,aaa0 and is 47 bytes

2017-10-13 21:57:24.110163+0200 localhost kernel[0]: (kernel) WhateverGreen: audio @ (DBG) found HDAU in compatible, ignoring

2017-10-13 21:57:24.849933+0200 localhost kernel[0]: (kernel) Lilu: config @ (DBG) init via mac_cred_check_label_update_execve

2017-10-13 21:57:24.853252+0200 localhost kernel[0]: (kernel) Lilu: mach @ (DBG) MachInfo asKernel 1 object constructed

2017-10-13 21:57:24.866945+0200 localhost kernel[0]: (kernel) Lilu: mach @ (DBG) readMachHeader for /System/Library/Caches/com.apple.kext.caches/Startup/kernelcache

2017-10-13 21:57:24.878762+0200 localhost kernel[0]: (kernel) Lilu: mach @ (DBG) readMachHeader got magic BEBAFECA

2017-10-13 21:57:37.836530+0200 localhost kernel[0]: (kernel) Lilu: patcher @ (DBG) invoked at kext loading/unloading

2017-10-13 21:57:37.843394+0200 localhost kernel[0]: (kernel) Lilu: patcher @ (DBG) processing already loaded kexts by iterating over 96 summaries

2017-10-13 21:57:37.850892+0200 localhost kernel[0]: (kernel) Lilu: patcher @ (DBG) discovered the right kext com.apple.iokit.IOGraphicsFamily at <private>, invoking handler

2017-10-13 21:57:37.858893+0200 localhost kernel[0]: (kernel) Lilu: mach @ (DBG) aslr/load slide is 0x11600000

2017-10-13 21:57:37.865743+0200 localhost kernel[0]: (kernel) WhateverGreen: rad @ (DBG) current kext is com.apple.iokit.IOGraphicsFamily progressState 896

2017-10-13 21:57:37.873614+0200 localhost kernel[0]: (kernel) Lilu: patcher @ (DBG) last kext is <private> and its name is com.apple.iokit.IOGraphicsFamily

2017-10-13 21:57:37.888307+0200 localhost kernel[0]: (kernel) Lilu: patcher @ (DBG) invoked at kext loading/unloading

2017-10-13 21:57:37.895208+0200 localhost kernel[0]: (kernel) Lilu: patcher @ (DBG) last kext is <private> and its name is com.apple.iokit.IOSMBusFamily

2017-10-13 21:57:37.903394+0200 localhost kernel[0]: (kernel) Lilu: patcher @ (DBG) invoked at kext loading/unloading

2017-10-13 21:57:37.910439+0200 localhost kernel[0]: (kernel) Lilu: patcher @ (DBG) last kext is <private> and its name is com.apple.driver.AppleSMBusController

2017-10-13 21:57:37.918980+0200 localhost kernel[0]: (kernel) Lilu: patcher @ (DBG) invoked at kext loading/unloading

2017-10-13 21:57:37.926105+0200 localhost kernel[0]: (kernel) Lilu: patcher @ (DBG) last kext is <private> and its name is com.apple.driver.AppleMCCSControl

2017-10-13 21:57:37.934328+0200 localhost kernel[0]: (kernel) Lilu: patcher @ (DBG) invoked at kext loading/unloading

2017-10-13 21:57:37.941150+0200 localhost kernel[0]: (kernel) Lilu: patcher @ (DBG) last kext is <private> and its name is com.apple.iokit.IOSlowAdaptiveClockingFamily

2017-10-13 21:57:37.949870+0200 localhost kernel[0]: (kernel) Lilu: patcher @ (DBG) invoked at kext loading/unloading

2017-10-13 21:57:37.957229+0200 localhost kernel[0]: (kernel) Lilu: patcher @ (DBG) last kext is <private> and its name is com.apple.driver.AppleIntelSlowAdaptiveClocking

2017-10-13 21:57:37.965952+0200 localhost kernel[0]: (kernel) Lilu: patcher @ (DBG) invoked at kext loading/unloading

2017-10-13 21:57:37.972849+0200 localhost kernel[0]: (kernel) Lilu: patcher @ (DBG) last kext is <private> and its name is com.apple.AppleGraphicsDeviceControl

2017-10-13 21:57:37.981227+0200 localhost kernel[0]: (kernel) Lilu: patcher @ (DBG) invoked at kext loading/unloading

2017-10-13 21:57:37.987920+0200 localhost kernel[0]: (kernel) Lilu: patcher @ (DBG) last kext is <private> and its name is com.apple.kext.AMDSupport

2017-10-13 21:57:37.995178+0200 localhost kernel[0]: (kernel) Lilu: patcher @ (DBG) caught the right kext at <private>, invoking handler

2017-10-13 21:57:38.002248+0200 localhost kernel[0]: (kernel) Lilu: mach @ (DBG) aslr/load slide is 0x11600000

2017-10-13 21:57:38.008834+0200 localhost kernel[0]: (kernel) WhateverGreen: rad @ (DBG) current kext is com.apple.kext.AMDSupport progressState 896

2017-10-13 21:57:38.016688+0200 localhost kernel[0]: (kernel) Lilu: mach @ (DBG) found symbol __ZN14AtiBiosParser116getConnectorInfoEP13ConnectorInfoRh at 0x<private> (non-aslr 0x<private>)

2017-10-13 21:57:38.024915+0200 localhost kernel[0]: (kernel) Lilu: patcher @ (DBG) diff 3F2FCF5 argument 3F2FCF5

2017-10-13 21:57:38.031779+0200 localhost kernel[0]: (kernel) Lilu: patcher @ (DBG) diff <private> argument FC14B97F

2017-10-13 21:57:38.038595+0200 localhost kernel[0]: (kernel) WhateverGreen: rad @ (DBG) routed __ZN14AtiBiosParser116getConnectorInfoEP13ConnectorInfoRh

2017-10-13 21:57:38.047456+0200 localhost kernel[0]: (kernel) Lilu: mach @ (DBG) found symbol __ZN14AtiBiosParser216getConnectorInfoEP13ConnectorInfoRh at 0x<private> (non-aslr 0x<private>)

2017-10-13 21:57:38.056149+0200 localhost kernel[0]: (kernel) Lilu: patcher @ (DBG) diff 3F2570F argument 3F2570F

2017-10-13 21:57:38.063383+0200 localhost kernel[0]: (kernel) Lilu: patcher @ (DBG) diff <private> argument FC15607F

2017-10-13 21:57:38.070924+0200 localhost kernel[0]: (kernel) WhateverGreen: rad @ (DBG) routed __ZN14AtiBiosParser216getConnectorInfoEP13ConnectorInfoRh

2017-10-13 21:57:38.079887+0200 localhost kernel[0]: (kernel) Lilu: mach @ (DBG) found symbol __ZN14AtiBiosParser126translateAtomConnectorInfoERN30AtiObjectInfoTableInterface_V117AtomConnectorInfo at 0x<private> (non-aslr 0x<private>)

2017-10-13 21:57:38.090748+0200 localhost kernel[0]: (kernel) Lilu: patcher @ (DBG) diff

3F2FEA5 argument 3F2FEA5
2017-10-13 21:57:38.099492+0200 localhost kernel[0]: (kernel) Lilu: patcher @ (DBG) diff
<private> argument FC14BAB3
2017-10-13 21:57:38.107474+0200 localhost kernel[0]: (kernel) WhateverGreen: rad @ (DBG)
routed
__ZN14AtiBiosParser126translateAtomConnectorInfoERN30AtiObjectInfoTableInterface_V117AtomConnectorI
2017-10-13 21:57:38.118589+0200 localhost kernel[0]: (kernel) Lilu: mach @ (DBG) found
symbol
__ZN14AtiBiosParser226translateAtomConnectorInfoERN30AtiObjectInfoTableInterface_V217AtomConnectorI
at 0x<private> (non-aslr 0x<private>)
2017-10-13 21:57:38.129931+0200 localhost kernel[0]: (kernel) Lilu: patcher @ (DBG) diff
3F259EB argument 3F259EB
2017-10-13 21:57:38.138481+0200 localhost kernel[0]: (kernel) Lilu: patcher @ (DBG) diff
<private> argument FC1561A7
2017-10-13 21:57:38.146947+0200 localhost kernel[0]: (kernel) WhateverGreen: rad @ (DBG)
routed
__ZN14AtiBiosParser226translateAtomConnectorInfoERN30AtiObjectInfoTableInterface_V217AtomConnectorI
2017-10-13 21:57:38.158223+0200 localhost kernel[0]: (kernel) Lilu: mach @ (DBG) found
symbol __ZN13ATIController5startEP9IOService at 0x<private> (non-aslr 0x<private>)
2017-10-13 21:57:38.168235+0200 localhost kernel[0]: (kernel) Lilu: patcher @ (DBG) diff
3FB45FB argument 3FB45FB
2017-10-13 21:57:38.177171+0200 localhost kernel[0]: (kernel) Lilu: patcher @ (DBG) diff
<private> argument FC0C7731
2017-10-13 21:57:38.185954+0200 localhost kernel[0]: (kernel) WhateverGreen: rad @ (DBG)
routed __ZN13ATIController5startEP9IOService
2017-10-13 21:57:38.196309+0200 localhost kernel[0]: (kernel) Lilu: patcher @ (DBG) invoked
at kext loading/unloading
2017-10-13 21:57:38.205502+0200 localhost kernel[0]: (kernel) Lilu: patcher @ (DBG) last
kext is <private> and its name is com.apple.kext.AMD7000Controller
2017-10-13 21:57:38.215749+0200 localhost kernel[0]: (kernel) Lilu: patcher @ (DBG) invoked
at kext loading/unloading
2017-10-13 21:57:38.225017+0200 localhost kernel[0]: (kernel) Lilu: patcher @ (DBG) last
kext is <private> and its name is com.apple.driver.AppleFIVRDriver
2017-10-13 21:57:38.236065+0200 localhost kernel[0]: (kernel) Lilu: patcher @ (DBG) invoked
at kext loading/unloading
2017-10-13 21:57:38.244858+0200 localhost kernel[0]: (kernel) Lilu: patcher @ (DBG) last
kext is <private> and its name is com.apple.driver.IOPlatformPluginFamily
2017-10-13 21:57:38.254925+0200 localhost kernel[0]: (kernel) Lilu: patcher @ (DBG) invoked
at kext loading/unloading
2017-10-13 21:57:38.264121+0200 localhost kernel[0]: (kernel) Lilu: patcher @ (DBG) last
kext is <private> and its name is com.apple.driver.IOPlatformPluginLegacy

2017-10-13 21:57:38.274618+0200 localhost kernel[0]: (kernel) Lilu: patcher @ (DBG) invoked at kext loading/unloading

2017-10-13 21:57:38.283449+0200 localhost kernel[0]: (kernel) Lilu: patcher @ (DBG) last kext is <private> and its name is com.apple.driver.ACPI_SMC_PlatformPlugin

2017-10-13 21:57:38.293974+0200 localhost kernel[0]: (kernel) Lilu: patcher @ (DBG) invoked at kext loading/unloading

2017-10-13 21:57:38.303541+0200 localhost kernel[0]: (kernel) Lilu: patcher @ (DBG) last kext is <private> and its name is com.apple.iokit.IOSerialFamily

2017-10-13 21:57:38.314144+0200 localhost kernel[0]: (kernel) Lilu: patcher @ (DBG) invoked at kext loading/unloading

2017-10-13 21:57:38.322967+0200 localhost kernel[0]: (kernel) Lilu: patcher @ (DBG) last kext is <private> and its name is com.apple.driver.Apple16X50Serial

2017-10-13 21:57:38.333428+0200 localhost kernel[0]: (kernel) Lilu: patcher @ (DBG) invoked at kext loading/unloading

2017-10-13 21:57:38.342245+0200 localhost kernel[0]: (kernel) Lilu: patcher @ (DBG) last kext is <private> and its name is com.apple.driver.Apple16X50ACPI

2017-10-13 21:57:38.352505+0200 localhost kernel[0]: (kernel) Lilu: patcher @ (DBG) invoked at kext loading/unloading

2017-10-13 21:57:38.361346+0200 localhost kernel[0]: (kernel) Lilu: patcher @ (DBG) last kext is <private> and its name is com.apple.driver.AudioAUUC

2017-10-13 21:57:38.389797+0200 localhost kernel[0]: (kernel) Lilu: patcher @ (DBG) invoked at kext loading/unloading

2017-10-13 21:57:38.398720+0200 localhost kernel[0]: (kernel) Lilu: patcher @ (DBG) last kext is <private> and its name is com.apple.driver.AppleOSXWatchdog

2017-10-13 21:57:38.409739+0200 localhost kernel[0]: (kernel) Lilu: patcher @ (DBG) invoked at kext loading/unloading

2017-10-13 21:57:38.418664+0200 localhost kernel[0]: (kernel) Lilu: patcher @ (DBG) last kext is <private> and its name is org.voodoo.driver.VoodooHDA

2017-10-13 21:57:38.428886+0200 localhost kernel[0]: (kernel) Lilu: patcher @ (DBG) invoked at kext loading/unloading

2017-10-13 21:57:38.428894+0200 localhost kernel[0]: (kernel) Lilu: patcher @ (DBG) last kext is <private> and its name is com.apple.driver.AppleSMBusPCI

2017-10-13 21:57:38.429634+0200 localhost kernel[0]: (kernel) Lilu: patcher @ (DBG) invoked at kext loading/unloading

2017-10-13 21:57:38.466163+0200 localhost kernel[0]: (kernel) Lilu: patcher @ (DBG) last kext is <private> and its name is com.apple.driver.AppleLPC

2017-10-13 21:57:38.476970+0200 localhost kernel[0]: (kernel) Lilu: patcher @ (DBG) invoked at kext loading/unloading

2017-10-13 21:57:38.485780+0200 localhost kernel[0]: (kernel) Lilu: patcher @ (DBG) last kext is <private> and its name is com.apple.iokit.IONDRVSupport

2017-10-13 21:57:38.496268+0200 localhost kernel[0]: (kernel) Lilu: patcher @ (DBG) invoked

at kext loading/unloading

2017-10-13 21:57:38.505089+0200 localhost kernel[0]: (kernel) Lilu: patcher @ (DBG) last kext is <private> and its name is com.apple.driver.AppleBacklightExpert

2017-10-13 21:57:38.515374+0200 localhost kernel[0]: (kernel) Lilu: patcher @ (DBG) invoked at kext loading/unloading

2017-10-13 21:57:38.524179+0200 localhost kernel[0]: (kernel) Lilu: patcher @ (DBG) last kext is <private> and its name is com.apple.driver.AppleBacklight

2017-10-13 21:57:38.535688+0200 localhost kernel[0]: (kernel) Lilu: patcher @ (DBG) invoked at kext loading/unloading

2017-10-13 21:57:38.545333+0200 localhost kernel[0]: (kernel) Lilu: patcher @ (DBG) last kext is <private> and its name is com.apple.AVEBridge

2017-10-13 21:57:38.555791+0200 localhost kernel[0]: (kernel) Lilu: patcher @ (DBG) invoked at kext loading/unloading

2017-10-13 21:57:38.564638+0200 localhost kernel[0]: (kernel) Lilu: patcher @ (DBG) last kext is <private> and its name is com.apple.AppleGPUWrangler

2017-10-13 21:57:38.574066+0200 localhost kernel[0]: (kernel) WhateverGreen: iokit @ (DBG) getOSData vendor-id has 1002 value

2017-10-13 21:57:38.574592+0200 localhost kernel[0]: (kernel) Lilu: patcher @ (DBG) invoked at kext loading/unloading

2017-10-13 21:57:38.574717+0200 localhost kernel[0]: (kernel) Lilu: patcher @ (DBG) last kext is <private> and its name is com.apple.Dont_Steal_Mac_OS_X

2017-10-13 21:57:38.575535+0200 localhost kernel[0]: (kernel) Lilu: patcher @ (DBG) invoked at kext loading/unloading

2017-10-13 21:57:38.583575+0200 localhost kernel[0]: (kernel) WhateverGreen: iokit @ (DBG) getOSData device-id has AAA0 value

2017-10-13 21:57:38.583775+0200 localhost kernel[0]: (kernel) WhateverGreen: audio @ (DBG) corrects digital audio for hdau at HDAU with 1002:AAA0

/spoiler]

ein bisschen hab noch...

Beitrag von „Noir0SX“ vom 13. Oktober 2017, 22:49

Bei Dir wird nun automatisch DVI gesetzt, auf was [@Harper Lewis](#) hinaus wollte kannst Du hier <https://github.com/vit9696/WhateverGreen/Manual/Sample.dsl#L86> anpassen

Beitrag von „mratw“ vom 14. Oktober 2017, 11:22

OK...was habe ich da zu tun? Vorallem wo?
Angeschlossen ist es 2xHDMI und einmal DP....

Wie gehe ich denn nun weiter vor?

Beitrag von „Harper Lewis“ vom 14. Oktober 2017, 12:31

Das funktioniert wie im Link von [@BlackOSX](#) beschrieben über eine SSDT, kann aber auch über einen Eintrag in der config.plist erfolgen. Dafür müsste ich wissen, welche PCI-Adresse deine Grafikkarte hat. Bitte einmal im Terminal dies eingeben: `BDMESG`

Dann den Eintrag "GetDevices" suchen, das sollte in etwa so aussehen:

Zitat

```
0:100          0:000          ===          [          GetDevices          ]  
=====
```

```
0:100 0:000 PCI (00|00:00.00) : 8086 191F class=060000  
0:100 0:000 PCI (00|00:01.00) : 8086 1901 class=060400  
0:100 0:000 PCI (00|01:00.00) : 1002 679A class=030000  
0:100 0:000 - GFX: Model=AMD Radeon HD 7950/8950/R9 280 (ATI/AMD)  
0:100 0:000 - RADEON_BIOS_0_SCRATCH = 0x00000050
```

Alles anzeigen

Bei mir hat die R9 die PCI-Adresse (PciAddr) 01:00.00. Falls das bei dir anders aussehen sollte, bitte entsprechend anpassen.

Versuchen wir es mal mit der connector-priority: DP, HDMI, DVI, DVI (04030206)



Hier der wichtige Teil aus dem Log:

Spoiler anzeigen

Ich habe im Insanely Mac Forum gelesen, dass das Anpassen der connector-priority einigen Leuten geholfen hat. Einen Versuch ist es wert. Eventuell müssen auch mehrere Werte ausprobiert werden, 04030602 beispielsweise.

Beitrag von „mratw“ vom 14. Oktober 2017, 13:01

[Zitat von Harper Lewis](#)

Bitte einmal im Terminal dies eingeben: `BDMESG`

Das funktioniert nicht, da kommt "command not found"

Beitrag von „al6042“ vom 14. Oktober 2017, 13:16

Versuche es mal mit Kleinbuchstaben... 😊

Beitrag von „mratw“ vom 14. Oktober 2017, 13:19

Ne da kommt das gleiche.....

Beitrag von „al6042“ vom 14. Oktober 2017, 13:31

Dann nutze den Clover Configurator und lasse dir damit ein Boot.log-File erstellen.
Dort stehen diese Daten auch drinnen.
Die Funktion findest du im unteren Bereich unter "Tools".

Beitrag von „mratw“ vom 14. Oktober 2017, 13:42

Hier die Werte...

Spoiler anzeigen

Beitrag von „Harper Lewis“ vom 14. Oktober 2017, 14:31

Dann kannst du das hier mal ausprobieren:



Beitrag von „mratw“ vom 14. Oktober 2017, 14:37

Ne es bleibt dabei, kein Bild auf dem 3.Monitor.....Soll die interne Grafik aus bleiben?

Beitrag von „Harper Lewis“ vom 14. Oktober 2017, 14:51

Schade... Versuche es zusätzlich mal bitte mit dem Custom Flag `-raddvi`

Und dann bitte nochmal:

Zitat

```
log show --predicate 'process == "kernel" AND (eventMessage CONTAINS "WhateverGreen" OR eventMessage CONTAINS "Lilu")' --style syslog --source
```

Ich würde das ja gerne mal selbst ausprobieren, habe aber nur zwei Monitore.

Beitrag von „mratw“ vom 14. Oktober 2017, 15:49

Hir nochmal die neuen Daten.....

Beitrag von „Harper Lewis“ vom 14. Oktober 2017, 16:29

Hast du den Eintrag in der config.plist mit dem Clover Configurator so vorgenommen, wie auf meinem Screenshot zu sehen?

Die Logdatei sagt nämlich, dass alle vier Ausgänge die connector-priority 0 haben:

Zitat

```
2017-10-14 15:36:41.299260+0200 localhost kernel[0]: (kernel) WhateverGreen: con
@ (DBG) 0 is type 00000400 (DP ) flags 00000304 feat 0100 pri 0000 txmit 21 enc 03
hotplug 06 sense 04
```

```
2017-10-14 15:36:41.310266+0200 localhost kernel[0]: (kernel) WhateverGreen: con
@ (DBG) 1 is type 00000800 (HDMI) flags 00000204 feat 0100 pri 0000 txmit 11 enc
02 hotplug 01 sense 03
```

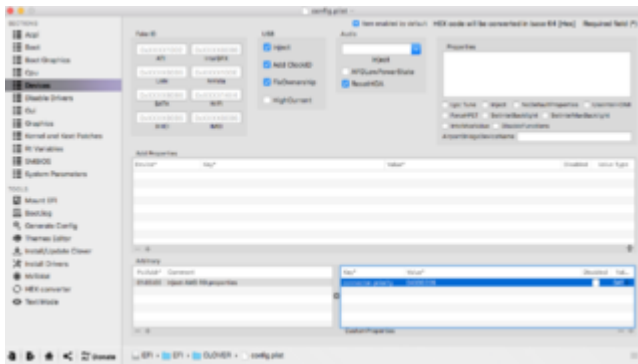
```
2017-10-14 15:36:41.321192+0200 localhost kernel[0]: (kernel) WhateverGreen: con
@ (DBG) 2 is type 00000004 (DVI ) flags 00000014 feat 0100 pri 0000 txmit 12 enc
04 hotplug 04 sense 02
```

```
2017-10-14 15:36:41.332037+0200 localhost kernel[0]: (kernel) WhateverGreen: con
@ (DBG) 3 is type 00000004 (DVI ) flags 00000004 feat 0100 pri 0000 txmit 10 enc
00 hotplug 03 sense 06
```

Funktioniert das Aufwachen aus dem Ruhezustand?

Beitrag von „mratw“ vom 14. Oktober 2017, 20:45

Hab es so gemacht wie von dir gesagt



Beitrag von „Noir0SX“ vom 14. Oktober 2017, 21:12

Gibt es bei Dir im Bios CSM Support, mal deaktiviert? Andere Idee connector-priority in einer anderen Reihenfolge erstellen.

Beitrag von „mratw“ vom 14. Oktober 2017, 22:18

CSM ist auf Uefi gestellt, wenn es das ist was du meinst.....

Zitat

connector-priority in einer anderen Reihenfolge erstellen

Daran hatte ich auch gedacht, nur fehlt mir da das Wissen soetwas anzustellen....

Beitrag von „Harper Lewis“ vom 15. Oktober 2017, 09:54

Moin,

DP = sense 04
HDMI = sense 03
DVI = sense 02
DVI = sense 06

Du hast jetzt folgende connector-priority ausprobiert: DP, HDMI, DVI, DVI = 04030206

Du könntest jetzt alle anderen möglichen Kombinationen ausprobieren. Hier sind z.B. die beiden DVI-Ausgänge vertauscht:

DP, HDMI, DVI, DVI = 04030602

Wichtig ist, dabei, dass die von dir eingestellte Reihenfolge auch im Log auftaucht. Das sollte dann z.B. so aussehen:

Zitat

```
2017-10-14 15:36:41.299260+0200 localhost kernel[0]: (kernel) WhateverGreen: con
@ (DBG) 0 is type 00000400 (DP ) flags 00000304 feat 0100 pri 0001 txmit 21 enc 03
hotplug 06 sense 04
2017-10-14 15:36:41.310266+0200 localhost kernel[0]: (kernel) WhateverGreen: con
@ (DBG) 1 is type 00000800 (HDMI) flags 00000204 feat 0100 pri 0002 txmit 11 enc
02 hotplug 01 sense 03
2017-10-14 15:36:41.321192+0200 localhost kernel[0]: (kernel) WhateverGreen: con
@ (DBG) 2 is type 00000004 (DVI ) flags 00000014 feat 0100 pri 0003 txmit 12 enc 04
hotplug 04 sense 02
2017-10-14 15:36:41.332037+0200 localhost kernel[0]: (kernel) WhateverGreen: con
@ (DBG) 3 is type 00000004 (DVI ) flags 00000004 feat 0100 pri 0004 txmit 10 enc 00
hotplug 03 sense 06
```

Nachtrag: Versuche es bitte auch mal ohne connector-priority, aber mit `-raddvi` und CSM

disabled.

Beitrag von „jwk“ vom 15. Oktober 2017, 12:27

Habe mal eine Frage zu High Sierra,

bei meinem Rechner hat die Installation von High Sierra ohne große Probleme funktioniert. Mein Problem, dass sowohl bei einer Clean-Installation als auch bei einem Update von El Capitan, wacht der Rechner nach dem Ruhemodus nicht mehr auf. Die Festplatten reagieren aber der Monitor bleibt schwarz. Das ist mein System:

Zitat

Modellname: iMac

Modell-Identifizierung: iMac14,2

Prozessortyp: Intel Core i5

Prozessorgeschwindigkeit: 3,20 GHz

Anzahl der Prozessoren: 1

Gesamtanzahl der Kerne: 4

L2-Cache (pro Kern): 256 KB

L3-Cache: 6 MB

Speicher: 16 GB

Boot-ROM-Version: IM142.0123.B00

SMC-Version (System): 2.15f7

Seriennummer (System): D25Q6567F8JC

Hardware-UUID: 7E158C40-8C53-5492-BF42-B94E7D86BF90

Alles anzeigen

Hat eventuell jemand eine Idee?

mfg

jwk

Beitrag von „al6042“ vom 15. Oktober 2017, 12:30

[@jwk](#)

handelt es sich dabei um das Gerät, dass in deinem Profil aufgeführt ist?

Beitrag von „jwk“ vom 15. Oktober 2017, 13:09

Es ist genau das im Profil stehende Gerät.

Beitrag von „al6042“ vom 15. Oktober 2017, 13:17

Eventuell fehlt hier der Whatevergreen.kext für die AMD-Karte, da ich aber kein AMD-GPU-Spezi bin, muss dir das jemand anderes bestätigen.

Beitrag von „jwk“ vom 15. Oktober 2017, 13:24

Ich überlege, ob ich mir eventuell eine leistungsstärkere Nvidia-Karte zulege. In meinem Windowssystem arbeite ich mit einer Nvidia GTX 960. Ist die auch beim Hackingtosh brauchbar?

Beitrag von „al6042“ vom 15. Oktober 2017, 13:31

Äh.. klar...

du solltest dir mal die Beiträge und die Signaturen/Profile der beteiligten User anschauen, dann siehst du was geht...

Beitrag von „mratw“ vom 15. Oktober 2017, 17:57

Spoiler anzeigen

So, nun hab ich das mal probiert...Die Priorität immer geändert, aber es tut sich nichts. Das einzige was passiert, ich sehe die eingestellten Arbeitsplätze an anderen Monitoren. Das Problem ist wohl der DVI Ausgang/Eingang, bzw die dritte Stelle der Priorität. Über DP und HDMI bekomme ich immer ein Bild geliefert. Beim Booten funzt es auch noch.Sobald der Apfel weg ist geht es dann nicht mehr...

Edit: Hab jetzt mal den DP-Monitor abgeklemmt, bringt auch kein Erfolg. Der DVI-Monitor wird zwar erkannt, liefert aber kein Bild

Beitrag von „Harper Lewis“ vom 15. Oktober 2017, 18:07

10.13 und WhateverGreen wollen anscheinend noch nicht so wirklich miteinander spielen, bei mir läuft es ja leider auch noch nicht rund. Da muss man wohl die nächsten Updates abwarten...

Beitrag von „mratw“ vom 15. Oktober 2017, 18:09

Bis auf das hab ich keine Probleme...läuft bei dir der DVI-Ausgang?

Beitrag von „Harper Lewis“ vom 15. Oktober 2017, 18:16

Das habe ich noch gar nicht ausprobiert. Bei mir hängt ein Monitor am DisplayPort, der andere am HDMI-Ausgang. Das funktioniert auch bis auf den Ruhezustand unter High Sierra prima. Es wird zwar nach dem Aufwachen aus dem Ruhezustand auf beiden Monitoren ein Bild angezeigt, kurz danach friert High Sierra aber ein.

Beitrag von „mratw“ vom 15. Oktober 2017, 23:29

Ja das hab ich vorhin auch getestet, bei mir das gleiche Problem.....

@ Harper Lewis ...Versuch mal bitte den DVI....

Edit: Hab jetzt mal unter Sierra die interne Grafik abgeschalten. Siehe da, kein Bild über DVI....
Kann es sein das die R9 hier auf die interne Grafik zugreift um das Bild über DVI zu liefern?
Anscheinend hat High Sierra damit ein Problem. Denn mach ich das bei HS, dann bekomme ich
absolut kein Bild.....Vorschläge?