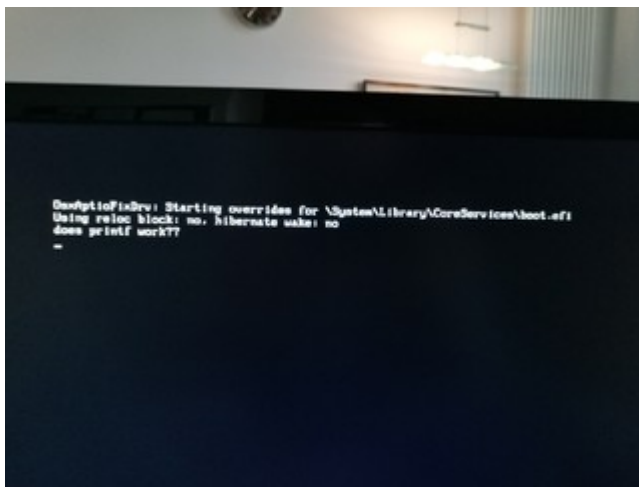


Erledigt **does printf work??**

Beitrag von „noEE“ vom 21. November 2017, 11:02

Neues Phänomen. Habe noch nichts dazu finden können, aber seit dem Update auf High Sierra startet der PC sporadisch nicht mehr und ich muss einige Neustarts machen, bis es dann geht.

Bei **does printf work??** bleibt er dann stehen.



Habe eben mal f gedrückt und komme dann wieder ins Clover Menü.

Hab auch schon OsxAptioFix2Drv-64.efi gegen OsxAptioFixDrv-64.efi getauscht, aber dann startet er gar nicht mehr. Es geht um das Asus P8H61-M LE. Bei meinem Skylake hab ich keine Probleme. Und auf dem Asus hab ich einen Klon vom SKylake laufen.

Schon jemand das gehabt?

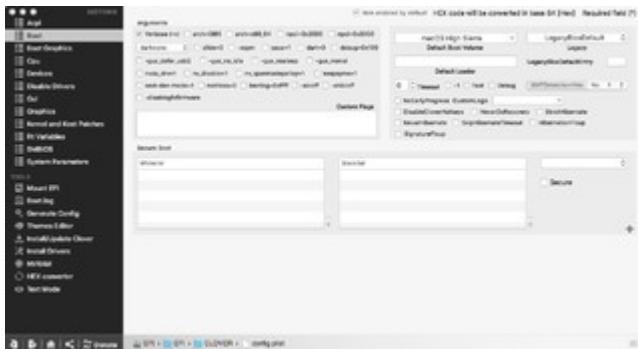
Grüße

Beitrag von „anonymous_writer“ vom 21. November 2017, 11:14

Ja habe ich auch wenn ich die Recovery Partition auf meinem Asus Board im Save Mode starte. Lösung keine außer nicht den Save Mode zu benutzen. 😊

Beitrag von „noEE“ vom 21. November 2017, 14:22

Nicht das wir beide aneinander vorbeireden. Zwar habe ich eine Recovery Partition, aber Clover ist so eingestellt, dass er automatisch von der macOS High Sierra starten soll. Und auch nur im verbose Mode. So wie auf den Screenshot eingestellt. Ich boote nicht von der Recovery Partition und auch nicht im safe Mode.



Inzwischen habe ich ein paar Neustarts gemacht und er lief durch. Was nicht heißt, dass es so bleiben muss. Aber ich habe zuvor die nvram.plist gelöscht, die aktuelle apfs.efi installiert und noch mal Clover drüber laufen lassen. Ich beobachte das mal weiter.

Beitrag von „anonymous_writer“ vom 21. November 2017, 14:26

Was denn Fehler angeht nicht. Ist exakt der gleiche. Ich bekomme denn eben nur im Safe Mode und dort auch nur bei der Recovery Partition.

Beitrag von „noEE“ vom 22. November 2017, 15:58

Ich bekomme die Startprobleme nicht gelöst. Heute morgen hab ich ca. 7 Anläufe benötigt um High Sierra zu starten. Da es sich wie oben geschrieben um einen Klon handelt, der auf meinem Heimrechner einwandfrei funktioniert, muss es an der Hardware liegen.

Wenn sonst keiner mehr einen Geistesblitz hat, werde ich wohl auf Sierra zurück müssen. So kann man nicht arbeiten.

Grüße

Beitrag von „anonymous_writer“ vom 22. November 2017, 16:09

Da dein Bord "ähnlich, nur älter" zu meinem Bord ist kann ich mal heute Abend deine config.plist mit meiner vergleichen.

Ich habe auch eine Patchliste zusammengestellt für die dsdt.aml. Die sollte auch funktionieren bei deinem Mainboard. Dazu benötige ich die original dsdt.aml.

PS: Stimmt das mit dem Intel® Core™ i5-2500 Prozessor?

Beitrag von „noEE“ vom 22. November 2017, 17:50

Der Core i5-2500 stimmt.



Die original DSDT hänge ich mit an. Hatte noch keine neue gepatchte nach dem [Bios Update](#) angefertigt. Mal schauen, vielleicht bekommst du das ja hin. Vielen Dank dir erstmal.

Beitrag von „anonymous_writer“ vom 22. November 2017, 19:49

Versuche es mal mit dieser DSDT.aml.

Beitrag von „noEE“ vom 23. November 2017, 20:12

Hey wollte mich noch mal zurückmelden. Mit deiner DSDT ändert sich leider auch nichts. Vermute hier die Ursache in Clover. Evtl bei einer der efi Dateien aus dem drivers64UEFI Ordner.

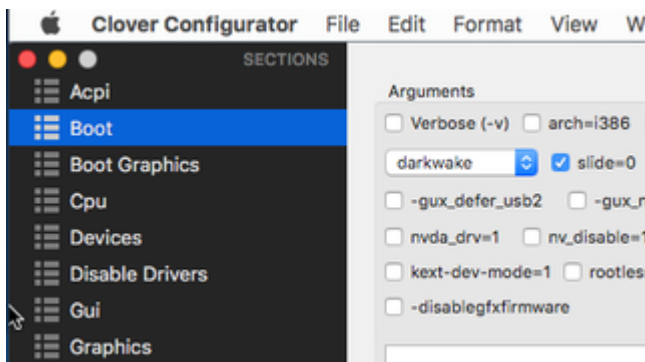
Bin erstmal wieder zurück auf Sierra. Das läuft jedenfalls zuverlässig und auf meinen Arbeitsrechner ist das eben das Ah und Oh. Falls die Preise für RAM wieder sinken sollten, wäre es mal Zeit für ein Hardware Update.

Dank dir und Grüße

Beitrag von „MiChARiot“ vom 8. Februar 2018, 19:14

Hey ich hab das gleiche Problem mit einem P8H67-M... bekomme immer wieder zufällig die gleiche Meldung...

Beitrag von „ralf.“ vom 8. Februar 2018, 19:31



den slide-Wert in der config.plist ändern bringt oft etwas. Oder mal mit dem Texteditor andere Werte...

Beitrag von „MacGrummel“ vom 8. Februar 2018, 19:33

Im Clover gibt es zur Zeit 4 verschiedene AptioFix-Treiber, versuch mal einen anderen! Bei meinen "normalen" Rechnern geht der allererste am Besten, der AptioMemoryFix.efi

Beitrag von „blackcat“ vom 8. Februar 2018, 19:43

Yo, just heute und vorhin ebenfalls zum ersten Mal, als ich den neuen DDR4 Speicher eingesetzt hatte, der leider schneller ist als das gelötete Ram.
Könnte auf Ramfehler hindeuten bzw. Inkompatibilität.

Beitrag von „sv0911“ vom 8. Februar 2018, 21:37

Probiert mal in Clover unter Boot-Flags: slide=128

edit:

Ach ja,..

Bios checken:

- Most up-to-date UEFI BIOS firmware (check your motherboard vendor website).
 - Fast Boot and Hardware Fast Boot disabled in BIOS if present.
 - Above 4G Decoding or similar enabled in BIOS if present.
 - VT-d disabled in BIOS if present (you could also drop ACPI DMAR table with a bootloader).
 - CFG Lock (MSR 0xE2 write protection) disabled in BIOS if present (consider [patching it](#) otherwise if you have enough skills).
 - CSM disabled in BIOS if present (you may need to flash GOP ROM on NVIDIA 6xx/AMD 2xx or older, relevant material: [#1](#), [#2](#), [#3](#)).
 - EHCI/XHCI Hand-off enabled in BIOS *only* if boot stalls unless USB devices are disconnected.
 - VT-x, Hyper Threading, Execute Disable Bit enabled in BIOS if present.
-

Beitrag von „MiChARiot“ vom 9. Februar 2018, 19:45

[Zitat von MacGrummel](#)

Im Clover gibt es zur Zeit 4 verschiedene AptioFix-Treiber, versuch mal einen anderen!
Bei meinen "normalen" Rechnern geht der allererste am Besten, der

AptioMemoryFix.efi

Zusammen mit dem OsxAptioFix oder muss ich diesen dann rauswerfen?

Das Bios hab ich vor dem Installieren noch aktuellisiert die Werte werd ich jetzt nochmal überprüfen!

Was mach slide genau? werde auch das mal noch probieren!

MfG

EDIT:

mit silde = 128 scheint es anscheinend wirklich zu funktionieren hatte bereits 3 bootvorgänge ohne abbruch!

DANKE

Beitrag von „MacGrummel“ vom 9. Februar 2018, 20:12

Es darf immer nur ein AptioFix-Treiber im System stecken, sonst weiß das nicht, wo es lang gehen soll.

Beitrag von „griven“ vom 18. Februar 2018, 15:11

Der Slide Wert gibt an wie weit die Startadresse des Kernels verschoben werden bzw. welche für die KASLR (Kernel Adress Space Layout Randomization) verwendet werden soll.