

Erledigt

MSI GL72 7RDX - Feintuning LAN, WLAN, AUDIO, GKARTE

Beitrag von „deydi“ vom 28. Dezember 2017, 23:56

Hallo, nachdem ich die totur von Snow leopard auf El capitan in VMbox hinter mir hatte und dachte, endlich ans ziel zu kommen, um mein erstes hackintosh laptop mein eigen zu nennen, muss ich dann doch noch mal n TH auf machen 🤔 (hatte schon n hackintosh deskop)

der nette [@ralf](#). hat sich an mir wohl schon dumm Geschrieben, 8|. Und sehr weit geholfen. (nebenbei erwähnt, hat supper geholfen)

Nun denn. So hatte ich auch erfahren, das mein laptop das MSI GL72 7RDX ein kabylake ist.

Und ich bekomme denn spaß einfach nicht zum Laufen. Sprich zu installation. Zuerst mal was ich schon versucht hatte.

(Screens im anhang)

ich bin die Installation in Anleitung: macOS Sierra auf einem Kaby Lake/Skylake installieren, durchgegangen. Erfolglos (siehe anhang)

Erstes Problem war, das ich über windows 10, VMbox und El capitan keine USB sticks einbinden kann. also high sierra über VHD attak und co, auf windows gebracht und auf nen stick gedrückt.

Dann, lief alles schon so TOLL 😞 das Snow leopard VMbox keine EFI USB sticks mehr erstellen wollte (EFI mount)

also, anfangen EFIs usm forum zu ziehen.

da bin ich auf [@Dr.Stein](#) seinen EFI ordner gestoßen. jenner zeigt nicht mehr das übliche fehler bild, wie die 1000 davor. Sonndern, einen Sperrboutton... (gut oder schlecht ? ich weiß nicht)

denn hab ich natürlich mit:

-SMBIOS

-VoodooPS2Controller.kext

usw. "Getunet"

naja, fehler bleibt bestehen. Was jetzt ??

Hoffe jemand kann helfen 🤔

Beitrag von „ralf.“ vom 29. Dezember 2017, 13:47

Probier den mal.
und dann sollte im Ordner misc eine log-Datei sein

Beitrag von „deydi“ vom 29. Dezember 2017, 14:47

[@ralf.](#)

Danke dir, aber mit diesem EFI ordner komme ich überhaupt nicht weiter... Ich peil nichts mehr....

Es kommt zwar clover menü, denn Boot OSX. doch direkt nach dem Drauf klicken, kommt dieses Sperrzeichen.

Log datei hat es auch keine gegeben..... 😞

edit

nachdem ich den USBstick noch mal komplett Formatiert habe, konnte ich Clover Starter. 😞
Jedoch wird high sierra nicht erkannt.

Es gibt nur die möglichkeit Windows zu booten (was mit einem Weißen viereck im Schwarzen screen endet)

Aber eine debug hat es dieses mal ausgespuckt (Anhang)
Ich habe keine ahnung, was ich mit den Infos anfangen soll 🤔

Wo sind den all die, die schon einen kaby lake zum laufen gebracht haben ? ist der ralf der einzige der mir in meiner lage versucht zu helfen ?

Ich habe eben in der Kabylake Conig geschnüffelt und was entdeckt.

```
<key>ProductName</key>
<string>iMac18,3</string>
<key>SerialNumber</key>
<string>C02VH2AVJ1GJ</string>
<key>Version</key>
<string>1.0</string>
```

Sollte bei SerialNumber nicht eine serial stehen ?
oder bei Version eine version ?
Da ich nicht mit clover Conf. Arbeiten kann, muss ich das von Hand bearbeiten ?

Beitrag von „ralf.“ vom 29. Dezember 2017, 16:34

Nein, das ist richtig so, Seriennummer steht in der zweiten zeile.<string>C02VH2AVJ1GJ</string>

Fehler Bild2. da könnte der Kext helfen
<https://github.com/BarbaraPalv...raphicsDVMTFixup/releases>
zusammen mit dem Lilu.kext

Beitrag von „deydi“ vom 29. Dezember 2017, 16:37

Danke dir.

muss ich dafür die IntelGraphicsFIXup.kext raus schmeißen ?

mit dem Elitebook 8460p hatte einer ja n ähnliches Problem, und es hieß man müsse irgendwas mit Grafik an der config machen ?

Beitrag von „Noir0SX“ vom 29. Dezember 2017, 16:40

Vielleicht haste zum Anfang damit mehr Erfolg

Beitrag von „deydi“ vom 29. Dezember 2017, 18:15

[@BlackOSX](#) nach dem ich deinen EFI Ordner benutzt habe

[@ralf.](#)

habe ich was zum freuen.

Endlich eine andere Fehlermeldung XD

Kann mir wer sagen, wie ich die nun weg bekomme ?

einfach mal makieren 😁 evtl. is das jetzt ein Schritt in die richtige richtung

Beitrag von „Noir0SX“ vom 29. Dezember 2017, 18:42

Versuch mal ohne die Fake Geschichte, also config ersetzen

Beitrag von „deydi“ vom 29. Dezember 2017, 18:55

Danke, Fehler bleibt jedoch bestehen 🤔

Gibts denn noch ne möglichkeit ??

Es muss doch irgendwie gehen ?



Was soll ich tun ? Irgendwer noch ne idee ? BITTE

Beitrag von „ralf.“ vom 30. Dezember 2017, 13:03

Der Fehler ist irgendwie High-Sierra-typisch.

in Virtualbox, mit Enoch + High-Sierra hab ich das gerade erst gehabt. Die High-Sierra-Maschine bootet mit Clover oder UEFI. Aber bei Enoch dieser Fehler.

Das bild mit dem schmalen Text und das letzte Bild von Post 7 sind der gleiche Fehler.

Das mit dem Verbotsszeichen ist, wenn die Verbindung zum USB-Stick abreißt.

Beitrag von „deydi“ vom 30. Dezember 2017, 13:34

Ich nutze ja Clover.

Ich habe hier im Forum Leute mit dem gleichen Screen gesehen.

Jedoch sind die Lösungen für mich leider unbrauchbar 🤔

Zieh mir schon config.pls von YouTube, aber will auch nicht besser werden.

Irgendwie muss das doch gehen. hier gibt es viele die es auf einem Kaby lake zum laufen bekommen haben. Why geht das dann bei meinem nicht

Beitrag von „Noir0SX“ vom 30. Dezember 2017, 13:47

... neuer Versuch, im EFI von oben einfügen

Beitrag von „ralf.“ vom 30. Dezember 2017, 13:49

Kaby-Lake-Hackbooks mit der der Mobilen HD630Grafik sind schon eher selten.
Falls du da einen Thread findest, solltest du die config testen.

Beitrag von „deydi“ vom 30. Dezember 2017, 14:11

[@BlackOSX](#)

Danke aber wer hätts Gedacht..... Gleicher Fehler. 😡

[@ralf.](#)

Man könnte eigentlich sagen, im moment schaut es Dunkel uas für meinen "Hackintosh" ?

Ich habe jetzt mal mein HM175 ins Internet eingeben, und ein Tutorial bei (Tonygemüse) Gefunden, wo es am ende gelaufen ist.

Jedoch ist mein English so Schlecht, das mir das nichts bringt 🤔 (Übersetzer is mal ne quall)

Ich bin am a***

Initial reports and experimentation seem to indicate that Kaby Lake can be supported by spoofing the hardware as Skylake.

Ist das tatsächlich möglich ?

You can use FakeCPUID to patch the kernel such that the Kaby Lake CPU is assumed to be Skylake

This setting is already present in the Kaby Lake plists that are linked from the Clover guide (eg. config_HD620.plist)

You can also use the SKL graphics drivers by using FakeID/IntelGFX and FakePCIID.kext + FakePCIID_Intel_HD_Graphics.kext.

The FakeID setting is already present in the Kaby Lake plists that are linked from the Clover guid e(eg. config_HD620.plist)

Bringt mir das was ? Weiß nicht ob ich es falsch gelsen habe

Beitrag von „ralf.“ vom 30. Dezember 2017, 14:22

Probier mal den Link.

In El Capitan ausführen: <https://itunes.apple.com/us/ap...sierra/id1127487414?mt=12>

Beitrag von „deydi“ vom 30. Dezember 2017, 14:43

[@ralf.](#)

Das ganz normale sierra ? das ist natürlich eine Idee.

Kann ich da meine Clover Einstellungen erst mal so lassen ?

Beitrag von „ralf.“ vom 30. Dezember 2017, 14:47

10.12.6 unterstützt ja die CPU voll. also keine Änderungen

[Zitat von deydi](#)

using FakeID/IntelGFX and FakePCIID.kext + FakePCIID_Intel_HD_Graphics.kext.

Das ist Kalter Kaffee, ist in meinen config.plist schon integriert.

Beitrag von „Noir0SX“ vom 30. Dezember 2017, 14:52

... bevor Du alles neu machst

Beitrag von „deydi“ vom 30. Dezember 2017, 15:16

Mit der config erkennt er high Sierra leider nicht.
Wird nicht angezeigt

naja ich lad mir jetzt Sierra.

[@ralf.](#)

muss ich bei clover irendwas beachten, oder soll ich den stick mal so lassen ?

Beitrag von „ralf.“ vom 30. Dezember 2017, 17:05

lass den stick so

EDIT

Resource busy bedeutet, in dem Zusammenhang dass die dmg noch gemountet ist. also erst schließen.

Beitrag von „deydi“ vom 30. Dezember 2017, 17:12

Jetzt hat es mir zusaätzlich auch n basesystem ausgeworfen. dmg. eben mit Transmac auf USB ziehen.

Mla schauen, ob es jetzt stimmt. 🤔

edit 1

Ich glaube Sierra geht.

Nur ist die Datei wie erwartet beschädigt.

Aber so weit zu kommen, ist doch ein gutes Zeichen ?

edit 2

Das Installationsstick Creating-tool wie auch DMG-CDR-Creating-Tool

Springen, beim erstellen immer gleich mal 10 Punkte. Das lustige ist, am schluß hat die datei halt 7,5GB aber das geht halt 10Sekunden, dann ist das ding durch O.o
Habe alles geschlossen, so das die datei nicht verwendet werden kann, bringt halt nichts.

Beitrag von „ralf.“ vom 30. Dezember 2017, 17:58

Ist auf jeden Fall gut, dass das Booten funzt. 👍

Die Meldung kenne ich nur von High Sierra. Schau mal ob die Datei tatsächlich vorhanden ist, und wie groß die ist.

Clover/Drivers64UEFI: EmuVariableUefi-64 eventuell löschen.

Beitrag von „deydi“ vom 30. Dezember 2017, 18:01

Ich glaube nicht, dass das stimmt. Ist ja so wie beschrieben. Der will mir das nicht Richtig auf den desktop legen. (Muss es ja ohne USB mit VHD machen) Und der vorgangen des Erstellens ghet 10 sekunden. Das kann ja nicht stimmen.....

Und wenn ich es dann von desktop auf die VHD schiebe, ladet der mir die 6 GB, erst logisch langsam. und die letzten 4 GB in ner Sekunde 😞

Es fehlt nicht mehr viel.... nur noch ein stückchen 😡😭

Ein dickes EDIT

Erst Mal zum Test auf HDD Partition "Linux"

Nach dem ganzen Problemen traue ich dem noch nicht.

Schreibe Ausführlicher, wenn Laptop wieder nutzbar ist 😊

Beitrag von „ralf.“ vom 30. Dezember 2017, 20:03



Booten ist halt das wichtigste

Beitrag von „deydi“ vom 30. Dezember 2017, 20:40

Ja, bin drinnen. Habe nur ein Problem WLAN.... Gibt es da für meins ne Kext oder irgendwie so was ? Bin gerade zimmlich Geschockt.

Win10 kann ich auch nicht mehr booten 😊 Missing operating System....

XD

Kann mir da einer Helfen ? bin gerade an nem ersatz Laptop... hab ich aber nicht mehr lange (Kurz geliehen)

der stick mit dem ich damals mit El capiatn online war (NETGAR WNA3100) wird von Sierra nicht merh unterstützt (Installation ausgegraut)

Beitrag von „deydi“ vom 30. Dezember 2017, 21:29

So mein 3 Und hoffentlich letztes TH 😊

Nach Hartem Kampf und viel Unterstützung von ralf und BlackOSX läuft auf meinem MSI jetzt OSX Sierra (kann irgendwie nicht makieren)
noch mal ein FETTES DANKE !!!!!!!!!!!!!!!

Jedoch geht's jetzt an das feintunig. Und glaubt mir, ich habe panische Angst da jetzt noch was

zu Schrotten. Daher nochmal ein TH.

Wobei noch mal ein TH halte ich eh für besser, da es jetzt ins Einstellen geht.

Was mich im Moment am meisten Stört ist das ich kein Internet habe. Intern wird nicht erkannt. Bei meinem Alten hackintosh hatte ich einen WIFI USB stick von sitecom. Jedoch kann ich den nicht mehr Installieren, alles "Grau" evtl zu alt ?

Weiß einer welche treiber/kext ich brauche ?

LAN/WLAN:

Qualcomm Atheros AR8171/8175 PCI-E Gigabit Ethernet (10/100/1000MBit), Intel Dual Band Wireless-AC 3168 (a/b/g/n/ac), Bluetooth 4.2

dann:

-muss ich noch von USB booten, das würde ich auch gerne noch ändern.
evtl so, das er ohne ins clover menü zu gehen, direkt bootet.

-das touchpad, reagiert leider nicht, bei doppelklick auf die touch fläche.

und was muss ich bei Clover Config. einstellen ? wäre toll wenn mir da noch mal jemand unter die Arme greifen könnte 😊

edit:

Falls das gut oder schlecht ist. Im Moment läuft es als Macbook Pro.

PRozessor wird voll erkannt

Und Ram auch

Edit:

(siehe Bild)

Wird meine Netzkarte erkannt ? Ich versteh nicht ganz, was dieses suggestions sein soll ..

edit2

Okey Ethernet wird jetzt angezeigt. Als einziges ist nun WLAN ausgegraut ? was muss ich tun, das das läuft ?

Beitrag von „ralf.“ vom 31. Dezember 2017, 10:18

der Atheros-Kext ist doch hier [AtherosE2200Ethernet.kext](#)

Beim Booten kommt es drauf an ob Windows mit laufen soll, ob booten im UEFI-Mode funzt.

Beitrag von „deydi“ vom 31. Dezember 2017, 11:36

Die habe ich ja benutzt.

Aber ich habe noch immer kein WLAN

Die Auswahl "WLAN" bleibt auch wie vor als einziges grau 🤔

Beitrag von „sunraid“ vom 31. Dezember 2017, 11:50

[Zitat von deydi](#)

Intel Dual Band Wireless-AC 3168 (a/b/g/n/ac), Bluetooth 4.2

Die Intel Karten werden in der Regel nicht unterstützt!
Da mußt du eine kompatible Karte nehmen,,,
Es gibt einen Thread dazu! Finde ich gerade nicht, sorry!

Beitrag von „deydi“ vom 31. Dezember 2017, 11:58

Ich hatte irgendwo gelesen das atheros ar8151
Laufen müsste (mein W/LAN board)

[Endlich , Atheros AR9485 WIFI voll funktionsfähig Kext Download](#)

Würde das gehen ? Oder zerschiese ich da dann was ?

Beitrag von „Noir0SX“ vom 31. Dezember 2017, 12:26

Sieht aber eher so aus das eine ist Lan und der Intel ist Wlan.

Beitrag von „sunraid“ vom 31. Dezember 2017, 12:28

[Zitat von deydi](#)

Qualcomm Atheros AR8171/8175 PCI-E Gigabit Ethernet (10/100/1000MBit), Intel Dual

Band Wireless-AC 3168 (a/b/g/n/ac),

Das sind zwei unterschiedliche Sachen!!!!

Wie gesagt die WLAN Karte von Intel wird in der Regel nicht unterstützt und muss ggf ausgetauscht werden

Läuft das LAN denn bei dir?

Beitrag von „deydi“ vom 31. Dezember 2017, 12:30

Über Bluetooth geht es. Ist nur mega lahm haha.

Aber wlan wird wohl nicht gehen ?

Mist

LAN kann ich nicht testen 🤔

Das ist ja mein Problem. Bin auf drahtlos angewiesen

Beitrag von „derHackfan“ vom 31. Dezember 2017, 12:41

Zur Not nimmst du einen der zahlreichen USB WLAN Dongle für kleines Geld, siehe hierzu auch in unserem Hardware Center, manche sind mit passendem Wireless Utility verlinkt.

Beitrag von „deydi“ vom 31. Dezember 2017, 12:52

Ich habe ja eigentlich einen USB w-lan Stick. Der OSX kompatibel ist. Denn sitecom AC 1200
Aber ich kann den nicht installieren. Das ist alles grau 🤔

Beitrag von „derHackfan“ vom 31. Dezember 2017, 13:24

Hast du mal einen Download Link für mich (Hersteller, Händler, Installer Paket, etc.), ich würde mir das USB Produkt gerne mal anschauen?

Beitrag von „deydi“ vom 31. Dezember 2017, 13:31

<https://www.sitecom.com/de/wi-...er-ac1200/wla-7100/p/1617>

Download is bei Support

Bin am Handy, da kann ich das Lieder nicht hier hoch laden 🤔

Edit.

Hat doch geklappt.

Beitrag von „derHackfan“ vom 31. Dezember 2017, 14:28

Da steht aber nicht explizit macOS Sierra oder High Sierra, könnte das der Grund sein oder kannst du mit Gewissheit sagen dass das Paket passt, man müsste jetzt als nächstes schauen welcher Chip verbaut ist.

Beitrag von „deydi“ vom 31. Dezember 2017, 14:33

Die instalation ist ja einfach grau.

Auf El capitan lief es ja auch 🤔 und Windows 10.

Sollte es nicht kompatibel mit Sierra sein, gibt es da irgendwelche Tricks ?
Irgendwie USB WIFI Allrounder, die den Stick erkennen ?

Oder irgendwas am Cover configurator?

Beitrag von „derHackfan“ vom 31. Dezember 2017, 15:03

Man kann auf jeden Fall RTL8812AU erkennen, das heißt man könnte auf ein anderes Wireless Utility und Kext ausweichen, je nach dem welcher Hersteller den Chip verbaut hat.
Da ist Google dein bester Freund... 😄

Beitrag von „deydi“ vom 31. Dezember 2017, 15:22

lol

Ich habe meinen hackintosh mit Android per Hotspot verbunden ES GEHT

Edit 1

okey, jetzt hab ich n anderes Problem. Wollte mich im App Store anmelden, und meine alten gekauften Sachen downloaden. Aber die meinen, doch glatt, mein System konnte nicht verifiziert werden ???

Edit2

Gibt es irgendwo eine clover configuration Anleitung für Dummys ?
Ich glaub Fehler In edit1 kommt vom SMBios

Edit 3

Juhuuu aller guter Dinge sind 3. Nvidia web Driver lässt sich auch nicht installieren.

Edit 4

Ja, ich spam alles zu.

Ich will wenn alles an Programmen und Fehler behoben sind, OSX noch Mal neu auf meine SSD installieren. Da wo im Moment mein Windows 10 liegt.

Jedoch erkennt OSX die nicht ?

Normal müsste ich doch in Computer darauf zugreifen können? (Geht bei meiner HDD ja auch)
Denn so steh ich vor 2 Problemen.

1) ich müsste noch paar Textdokumente rüber ziehen

2) so kann ich OSX nicht auf der SSD installieren.

Wurde im Festpalette Dienstprogramm nämlich auch nich angezeigt?

Wäre cool, wenn ihr mir bei den Fragen noch Tipps geben könntet 😊

Beitrag von „derHackfan“ vom 31. Dezember 2017, 16:00

[Zitat von deydi](#)

okey, jetzt hab ich n anderes Problem. Wollte mich im App Store anmelden

Wird die Verbindung denn mit BuiltIn und en0 oder en1 ausgegeben, ist sie mit dem DPCIManager auszulesen und oder unter Ethernet oder Netzwerk in den Systeminformationen?

Beitrag von „deydi“ vom 31. Dezember 2017, 16:18

En2 steht da

Beitrag von „derHackfan“ vom 31. Dezember 2017, 16:29

Jetzt musst du das ganze neu sortieren, der Ethernet Anschluss braucht en0, das WLAN oder der HotSpot braucht en1 und Bluetooth bekommt en2, dafür haben wir einen Eintrag im Wiki wo steht welche Dateien zu löschen sind damit es nach einem Neustart passt und der App Store funzen sollte.

Guckst du hier ... [LAN Karte en0 zuweisen](#). 😊

Beitrag von „deydi“ vom 31. Dezember 2017, 17:01

[@derHackfan](#)

Danke dir 😊

hat funktioniert.

Die letzten 2 Probleme wären, Das Problem das der Webdriver nicht Installiert werden will.

Das steht: Mac OS X version is not compatible

Mac OS X version 10.12.6 (16G1114) is not supported whit this package.... Wo soll ich n das supported herbekommen ? Hab extra 10.12.6 eingegeben.

dann das Problem, das die SSD nicht erkannt wird.

Evtl, weißt du ja noch, welche Clover config anleitung ich brauche ?

Beitrag von „derHackfan“ vom 31. Dezember 2017, 17:07

[Zitat von deydi](#)

dann das Problem, das die SSD nicht erkannt wird.

Auch nicht wenn du über das Festplattendienstprogramm die SSD löscht und oder neu formatierst im Apple (HFS+) Journaled?

Beitrag von „sunraid“ vom 31. Dezember 2017, 17:11

Schau mal hier

<http://www.insanelymac.com/for...s-sierra-update-12072017/>

<http://www.insanelymac.com/for...s-sierra-update-12072017/>

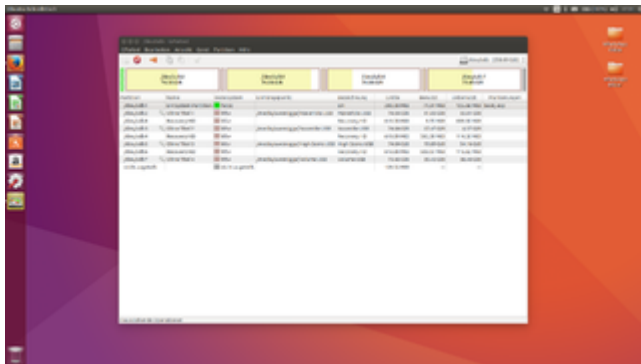
Beitrag von „deydi“ vom 31. Dezember 2017, 17:14

Nop, wird mir auch dort nicht angezeigt 🤔
Hab ich gestern Abend gleich Mal geschaut.
Wenn ich Windows booten will (is auf SSD)
Kommt Missing Operation system ? Hat das was damit zu tun ?

Danke, webdriver ist drauf 😊

Beitrag von „derHackfan“ vom 31. Dezember 2017, 17:27

Du könntest mit einem Linux USB Live Stick booten, dort kannst du über GParted auf jeden Fall die SSD sprichwörtlich platt machen und beliebig formatieren, danach sollte OS X oder macOS die SSD auch wieder erkennen. 👍



Beitrag von „deydi“ vom 31. Dezember 2017, 17:33

[@derHackfan](#)

Dann mach ich das nachher so.

Okey, hab den Web Driver jetzt drauf.

Aber meine 1050 will nicht erkannt werden.

Wäre nicht soooo schlimm, jedoch habe ich nur 7Mb Grafikspeicher :O

Gibts da n Patch ?

Beitrag von „derHackfan“ vom 31. Dezember 2017, 17:43

Nur mal so nebenbei, ist das hier deine Möhre ... **also die** [Version MSI GL72 7RDX-602](#) mit Intel Core i7-7700HQ und NVIDIA GeForce GTX 1050 und Optimus Verbund?

Beitrag von „deydi“ vom 31. Dezember 2017, 17:46

japgenaudas is meiner

Beitrag von „derHackfan“ vom 31. Dezember 2017, 18:04

Wenn du den Optimus Verbund nicht im UEFI/BIOS auflösen oder abstellen kannst, bzw. nicht nur die Nvidia Grafik für die Bildausgabe einstellen kannst, dann wird das nichts mit dem Web Driver.

In den meissten Fällen ist es ratsam der Intel HD Graphics 630 zu vertrauen und ihr die Arbeit zu überlassen, auf jeden Fall gibt es nicht viele Notebooks in der Community wo ausschließlich

die Nvidia Grafik arbeitet, wenn dann ist es ein Lenovo aus der T oder X Serie mit mod BIOS.

Beitrag von „deydi“ vom 31. Dezember 2017, 18:23

Ich schau da gleich mal nach.

Gibt da dann sonst noch ne Möglichkeit ?

edit;
woran sehe ich im UEFI/BIOS den Optimus Verbund ?

Beitrag von „derHackfan“ vom 31. Dezember 2017, 18:37

Nein, der Optimus Verbund ist der Stolperstein für alle Notebooks mit Nvidia Karte, auch meine Möhre (siehe Benutzerprofil) läuft nur mit der Intel HD 4000 Graphics. 😄

Beitrag von „deydi“ vom 31. Dezember 2017, 18:43

Ist es das ?

mir ist es im Grunde egal. Ober er die GTX 1050 erkennt. Ich wäre bloss froh, mehr als 7MB Grafikspeicher zu haben 😄

sagt mir bitte nicht, das alles um sonst war 🤔 IRGENDEINE LÖSUNG !!! BIITTEEE

EDIT

Ich für meinen Teil mach hier mal dicht.

Hab jetzt den ganzen Tag damit verbracht mir eine PC Konfiguration zusammen zu stellen. Soll das mein neuer Hack werden 😄

Laptop war n versuch wert.

Und ne Nette Erfahrung, es auch zu versuchen. SO n Rückschlag ist auch was nettes 😊

Danke an Allen Helfenden

Beitrag von „griven“ vom 7. Januar 2018, 23:32

Auch wenn es im Grunde ja nicht erledigt ist habe ich es mal als erledigt markiert da Du Dich dazu entschieden hast das Projekt aufzugeben. Schade aber manchmal ist es halt so...

Beitrag von „deydi“ vom 8. Januar 2018, 14:45

naja, Da ich dieses DoppelG-karten nicht deaktivieren kann, komme ich ja eh nicht weiter. Da dies wohl im Moment unlösbar ist.