

Erledigt

Packard Bell P7YS0 Intel HD 3000

Grafikprobleme Mojave

Beitrag von „DieKrabbe“ vom 27. Februar 2018, 15:17

Hallo liebe Community,

seit meinem Hack T430 habe ich mich dazu entschieden ein Notebook, welches hier rumliegt, mit Hackintosh auszustatten. Dank meiner Erfahrungen mit dem T430 habe ich alles soweit zum laufen bekommen doch plage ich mich gerade mit einem Problem.

Wenn ich den Installer starte und alles durchgelaufen ist (also das Verbose Gedöns) bleibt der Laptop-Bildschirm schwarz

Schließe ich dann aber einen externen Monitor an den HDMI Port an kommt ein weißes flackerndes Bild auf dem Laptop-Bildschirm und auf dem Externen ist dann alles zu sehen. Soweit ich gelesen habe kann das ganze mit irgend einer Bildschirm ID zu tun oder so....

Hier die Daten:

CPU: i3-2350M

RAM: 6GB DDR3

GPUs: Intel HD Graphics 3000 & Radeon HD 7400M

Unten ist der Clover Ordner angehängen

Ich hoffe jemand kann mir helfen 😊

PS: Es ist wichtig das er erstmal alles anzeigt und der Installer bedienbar ist. Den Rest also Audio etc. mache ich später...

PPS: Er hat kein UEFI sondern nur Legacy Boot

MfG
Marcel

Beitrag von „McRudolfo“ vom 27. Februar 2018, 16:54

Hallo [@DieKrabbe](#),
Sind denn beide Grafikkarten aktiv? Poste doch mal ein Screenshot vom 'Status' und 'PCI List' vom DPCIManager.

Beitrag von „DieKrabbe“ vom 27. Februar 2018, 18:22

[Zitat von McRudolfo](#)

Sind denn beide Grafikkarten aktiv? Poste doch mal ein Screenshot vom 'Status' und 'PCI List' vom DPCIManager.

Es ist noch kein Mac installiert deshalb kann ich dir keine DPCIManager Liste rausgeben

Ja beide Karten sind aktiv

Im Bios sind die Grafikkarten auf Switchable ingestellt

Ich kann auch auf Integrated schalten

Beitrag von „McRudolfo“ vom 27. Februar 2018, 19:24

Dann schalte mal die AMD-Karte ab - also auf integrated. Dann nutzt du die intel HD3000. Versuche es mal mit der angehängten config.plist.

Beitrag von „DieKrabbe“ vom 27. Februar 2018, 20:43

Wenn ich die AMD Karte abschalte habe ich auch ein schwarzes Bild auf dem Laptop-Bildschirm und wenn ich ein externen Monitor anschlieÙe verhält er sich ähnlich wie mit ATI Karte nur dass das Bild auf dem Laptop-Bildschirm nicht mehr flackert 🤔

Was hast du in der config geändert? Ich hab das Gerät gerade nicht zu Hand 😊

Beitrag von „McRudolfo“ vom 27. Februar 2018, 21:10

Ich habe einige ACPI-Patches rausgenommen (es waren ja fast alle aktiviert), habe die [SIP](#)-Einstellungen etwas liberaler gestaltet (0x67) sowie Intel Inject aktiviert. Pack mal die IntelGraphicsFixup.kext nach /Clover/Kexts/Other/:

[IntelGraphicsFixup.kext](#)

Beitrag von „DieKrabbe“ vom 27. Februar 2018, 21:58

[Zitat von McRudolfo](#)

Ich habe einige ACPI-Patches rausgenommen (es waren ja fast alle aktiviert), habe die [SIP](#)-Einstellungen etwas liberaler gestaltet (0x67)

Kannst du mir das bitte näher erklären?

Zitat von McRudolfo

Intel Inject aktiviert.

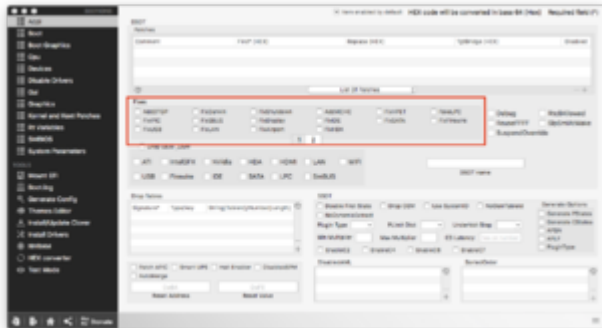
Das hab ich verstanden 😄

Beitrag von „McRudolfo“ vom 28. Februar 2018, 07:01

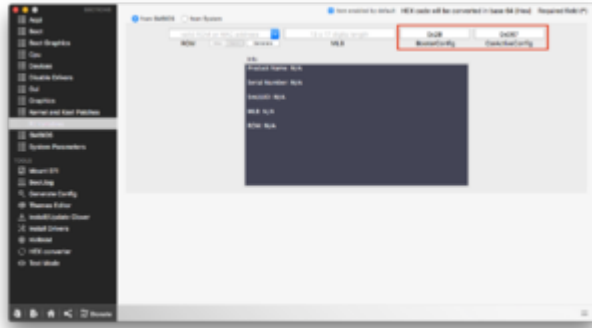
Hat die Kext etwas gebracht?

Im Clover Configurator kann man die config.plist übersichtlich bearbeiten.

Unter ACPI liegen die ACPI-Patches, die mit einem Haken aktiviert werden können - weniger ist hier oft mehr. Unter (2) liegen weitere Patches.



Unter RT Variables liegen die BooterConfig (0x28) und die CsrActiveConfig, die den [SIP](#)-Status festlegt.



Erklärungen zu [SIP](#):

<https://www.hackintosh-forum.de/wffaq/index.php/FAQ/129-SIP/>

<https://www.hackintosh-forum.de/threads/tem-Integrity-Protection/>

Beitrag von „DieKrabbe“ vom 7. März 2018, 09:14

Hallo,

habe deine Config + Kext versucht und es hat leider nicht geklappt

Beitrag von „McRudolfo“ vom 7. März 2018, 11:13

Wie genau sieht es denn aus? Bleibt der Bildschirm immer noch schwarz?
Versuche es bitte mit der angehängten config.plist.

Beitrag von „DieKrabbe“ vom 24. August 2019, 14:40

Hallo liebe Community,

ich habe mich diesem Projekt nach langer Zeit erneut gewidmet und habe ein paar erfolge erzielt.

Zunächst muss ich sagen dass ich komplett von vorne begonnen habe und nun Mojave installiert habe und es bereits läuft (LEGACY)

Also Installer lief, es wurde alles angezeigt und das System ist auch eingerichtet

Derzeit läuft dieser Laptop ohne der 2. AMD Grafikkarte da sie doch nicht unbedingt gebraucht wird. Ich habe sie im BIOS abgestellt

Folgendes Problem:

Mojave unterstützt die Intel HD Graphics 3000 nicht mehr und deshalb muss man einen Patch installieren (unten angehängen). Dabei werden die nötigen Kexte auf das System installiert und die Karte kann wieder genutzt werden. Wenn ich ein sauberes System ohne diesen Patch installiere startet das System ohne Probleme und zeigt mir das Bild auf dem Bildschirm an wie es gewohnt ist jedoch ist der VRAM nur bei 5MB. Wenn der Patch installiert ist scheint das System auch zu starten aber es kommt nur ein schwarzer Bildschirm...

Dieses Problem scheinen einige zu haben und es werden viele Lösungen geboten aber gefühlt funktioniert nichts davon

Die DSDT ist mit einem 1600x900 Patch versehen und das wars aber auch

Hier der Link vom Patch: <https://www.elitemacx86.com/threads/fix-intel-hd-graphics-3000-on-macos-mojave-10-14-x.332/page-4>

Beitrag von „DieKrabbe“ vom 26. August 2019, 17:24

--- Push ---

Weil Thema wieder auf "In Arbeit" umgestellt

Beitrag von „Proxary“ vom 26. August 2019, 18:10

Um welches Problem handelt sich das denn ?

Beitrag von „DieKrabbe“ vom 26. August 2019, 22:07

[Zitat von DieKrabbe](#)

Hallo liebe Community,

ich habe mich diesem Projekt nach langer Zeit erneut gewidmet und habe ein paar erfolge erzielt.

Zunächst muss ich sagen dass ich komplett von vorne begonnen habe und nun Mojave installiert habe und es bereits läuft (LEGACY)

Also Installer lief, es wurde alles angezeigt und das System ist auch eingerichtet

Derzeit läuft dieser Laptop ohne der 2. AMD Grafikkarte da sie doch nicht unbedingt gebraucht wird. Ich habe sie im BIOS abgestellt

Folgendes Problem:

Mojave unterstützt die Intel HD Graphics 3000 nicht mehr und deshalb muss man einen Patch installieren (unten angehangen). Dabei werden die nötigen Kexte auf das

System installiert und die Karte kann wieder genutzt werden. Wenn ich ein sauberes System ohne diesen Patch installiere startet das System ohne Probleme und zeigt mir das Bild auf dem Bildschirm an wie es gewohnt ist jedoch ist der VRAM nur bei 5MB. Wenn der Patch installiert ist scheint das System auch zu starten aber es kommt nur ein schwarzer Bildschirm...

Dieses Problem scheinen einige zu haben und es werden viele Lösungen geboten aber gefühlt funktioniert nichts davon

Die DSDT ist mit einem 1600x900 Patch versehen und das wars aber auch

Hier der Link vom Patch: <https://www.elite-macx.com/threads/fix-intel-hd-graphics-3000-on-macos-mojave-10-14-x.332/page-4>

Alles anzeigen

Als würde der Bildschirm abgestellt werden weil es auf einem anderen Bild ausgang eingestellt ist