

Chameleon und XP?

Beitrag von „24bit“ vom 25. Mai 2012, 23:57

Der original Ultrabay Adapter für meine zweite SATA HDD ist endlich eingetroffen und ich kann jetzt am T60 XP-Pro oder Snow Leopard über den BIOS boot selector (F12) auswählen. Der Chameleon Loader sieht zwar meine XP Installation, startet aber nicht durch, wenn ich die Platte auswähle.

Die Festplatten laufen beide ohne AHCI und GPT, die XP Platte ist mit original Lenovo CDs installiert und enthält neben der System Partition auch die Recovery.

Weiß jemand wie ich den Bootloader dazu bringen kann, auch Windows in Gang zu setzen?

Beitrag von „Griven“ vom 26. Mai 2012, 00:01

Schau Dir mal genau an, wo der NTLoader liegt meist gibt es 2 Partitionen (bei Win7 hab ich das hier auch) ich muss dann in Chameleon nicht die eigentliche Partition wählen, die windows enthält sondern die P

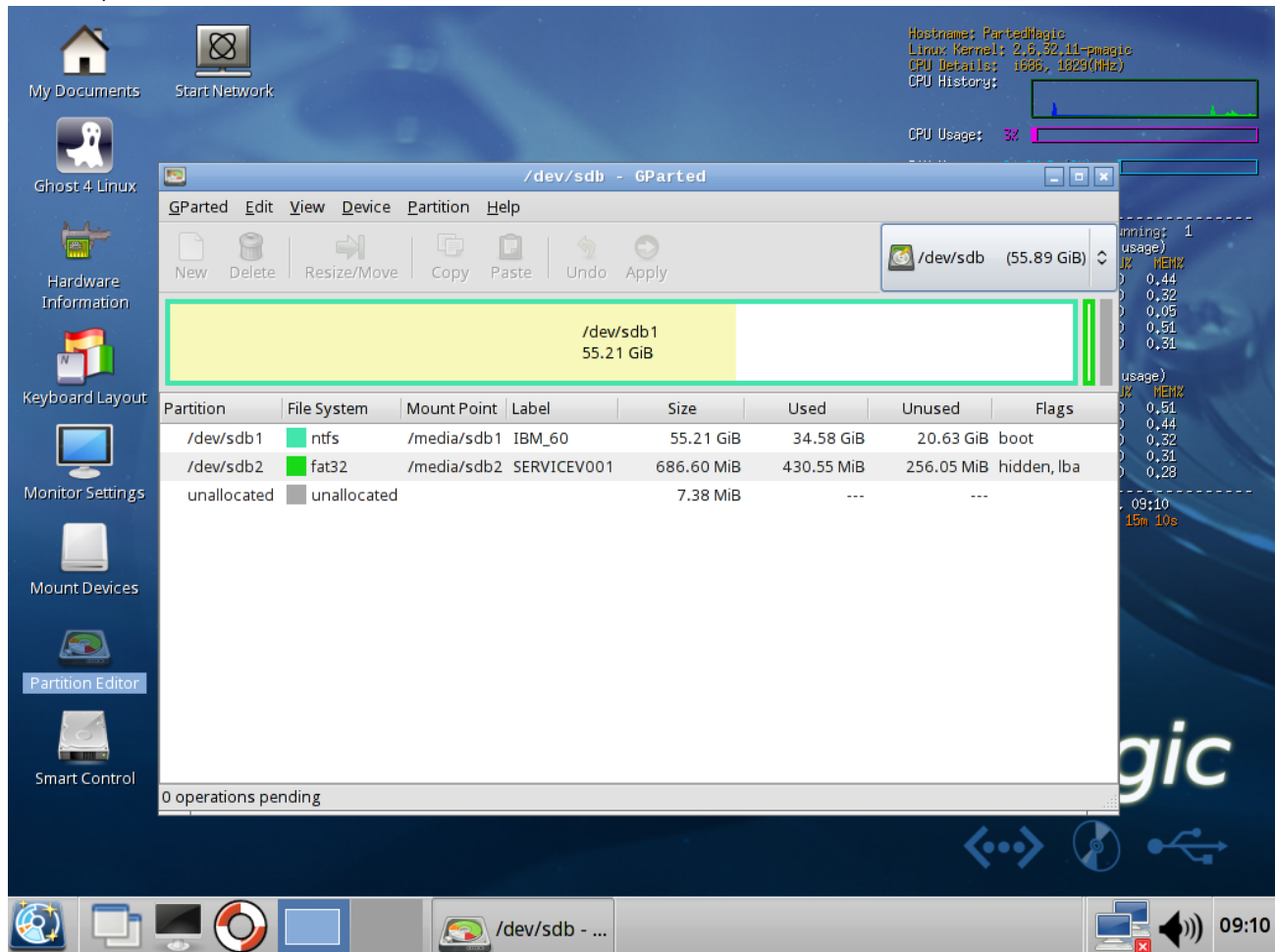
Partition von der ich booten darf heißt bei mir "System Reserviert" und ist um die 200Mb groß.

Beitrag von „24bit“ vom 26. Mai 2012, 12:36

Moin Griven,

wo würdest du den NT-Loader vermuten - an sich ist da nur die System Partition, die in Frage

kommt, oder?



Vielleicht liegt es an der Konfiguration des Chameleons, aber XP war immer zickig mit dem Loader und die IBM - Spezialitäten machen die Dinge nicht einfacher. 😊

Es ist mir z.B. noch nicht gelungen, die sdb so zu klonen, dass sie dann auch bootet.

Beitrag von „Griven“ vom 26. Mai 2012, 15:53

Ich würde ja auf die kleine Fat32 Partition tippen ;O)

Beitrag von „24bit“ vom 27. Mai 2012, 23:20

Hab mal versucht im Chameleon die "namenlose" Platte auszuwählen.

Ich bekomme dann die Meldung "Eject disks or other media. Press any key to reboot."

Ich vermute meine FAT Abteilung ist die ThinkVantage Recovery Partition, die über die blaue Taste aufgerufen wird, für Wartungszwecke.