

Erledigt

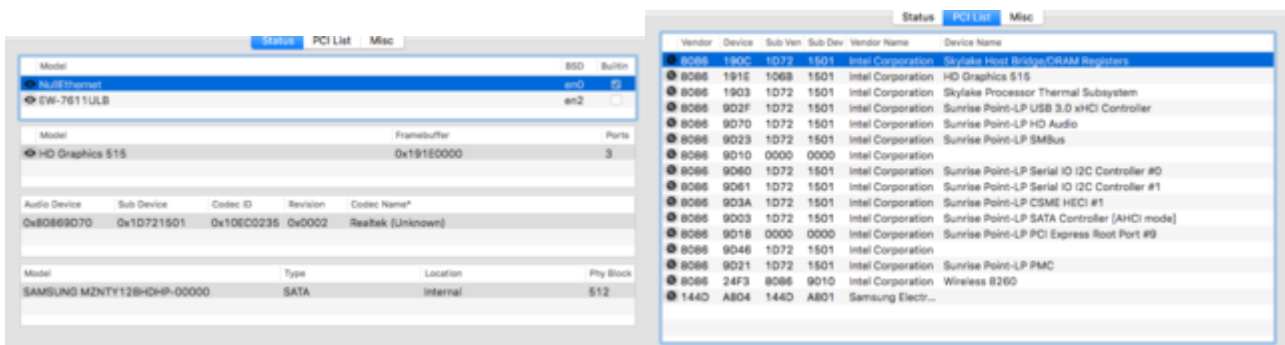
Was ist bei Euch, so verbaut

Beitrag von „Noir0SX“ vom 15. April 2018, 13:32

Was zeigt der DPCIManager so an ([DPCIManager - PCI Hardware info](#))

Ich fange mal an mit:

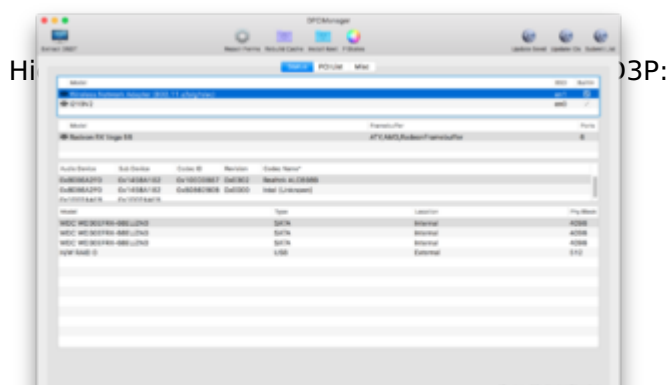
XiaoMi 12" m3-6Y30

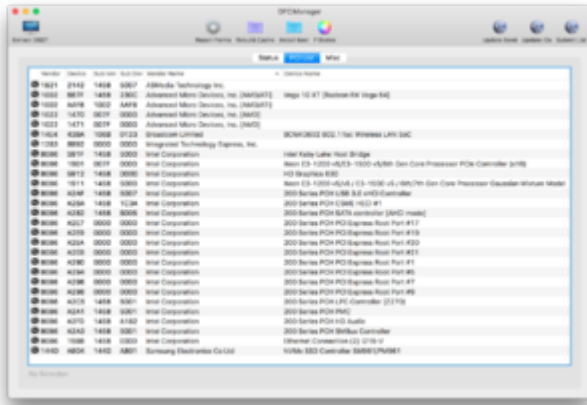


Beitrag von „apfelnico“ vom 15. April 2018, 13:41

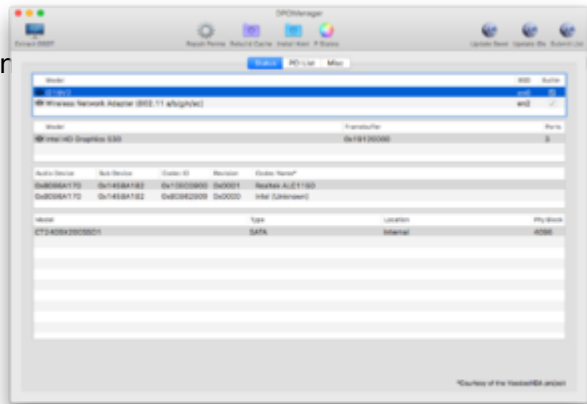
Meine Brumsumsel (X299):

Beitrag von „al6042“ vom 15. April 2018, 13:57

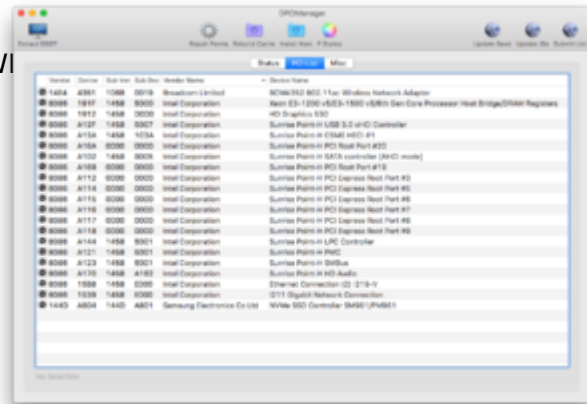




Ur

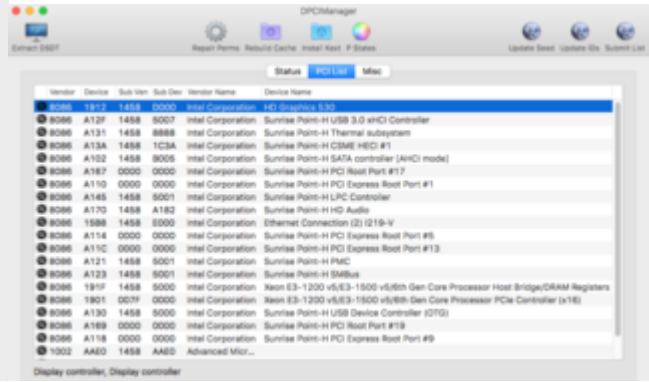
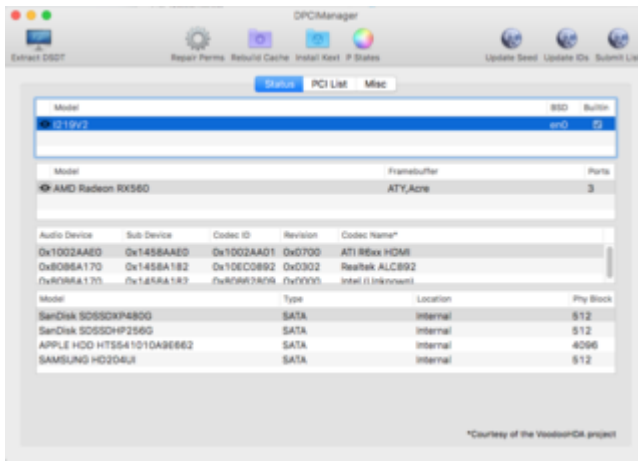


N-Wi



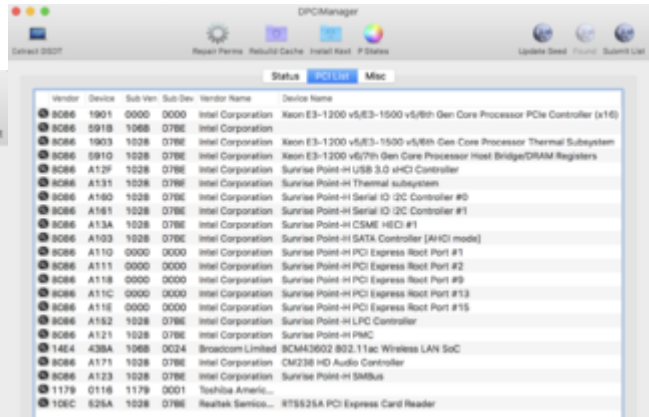
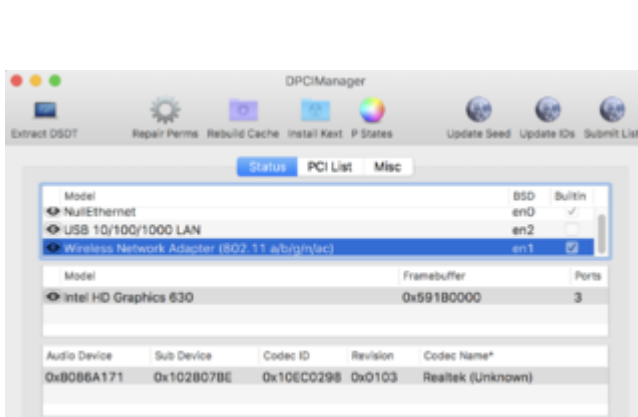
Beitrag von „Doctor Plagiat“ vom 15. April 2018, 16:40

Wie bei meinem Z170M-D3H wird es wohl bei vielen Skylakes so aussehen. Den Dell XPS15 reiche ich dann noch nach.



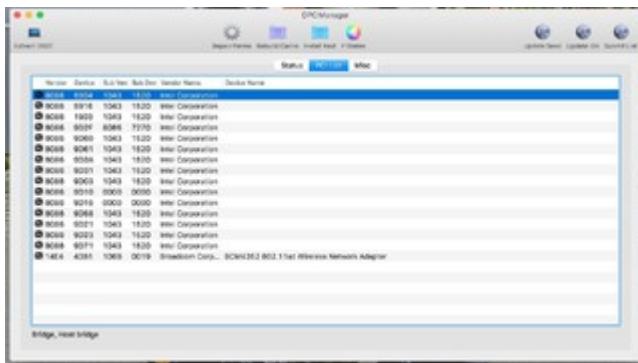
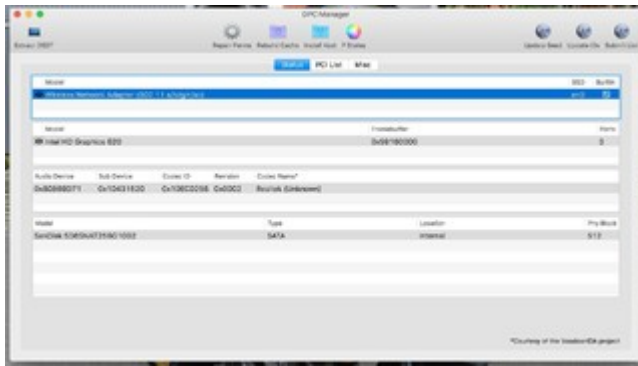
@BlackOSX Die NullEthernet-Karte ist interessant. Wo gibt es die zu kaufen? 😄😄

Hat sich erledigt. Im Dell ist auch so 'ne Karte verbaut.



Beitrag von „anonymous_writer“ vom 15. April 2018, 17:37

Auf meinem ASUS Zenbook mit Kaby Lake sieht es auch sehr bescheiden aus mit dem Tool. Wobei alles was der Laptop hat auch läuft. 😊

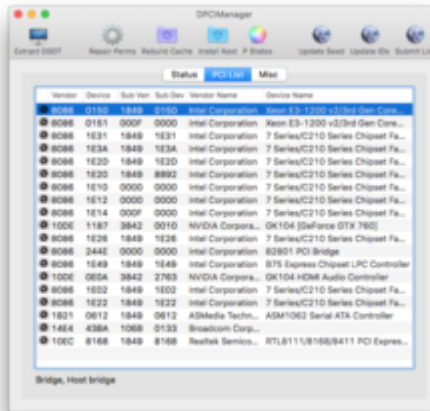
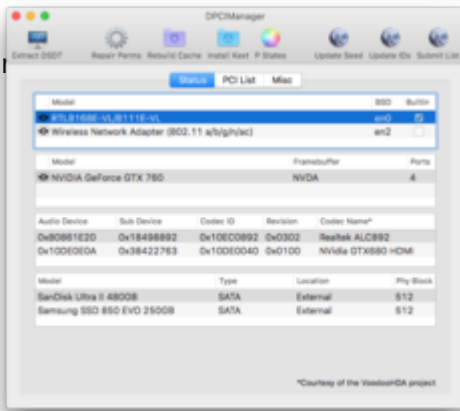


Beitrag von „klein2“ vom 15. April 2018, 17:39

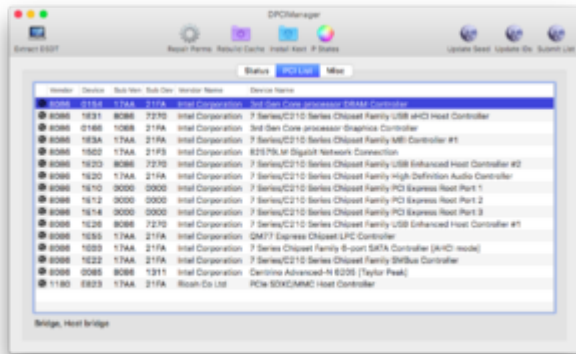
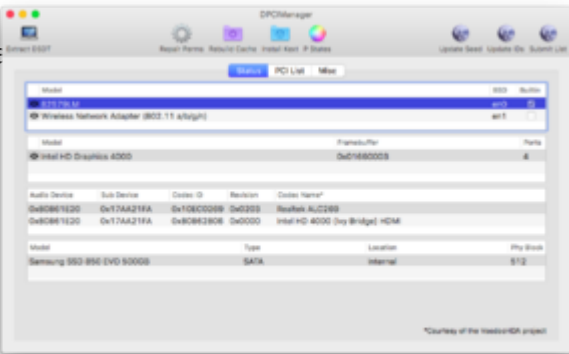
Ok - mal nen Rechnerstiptease 😊

Kur

r):

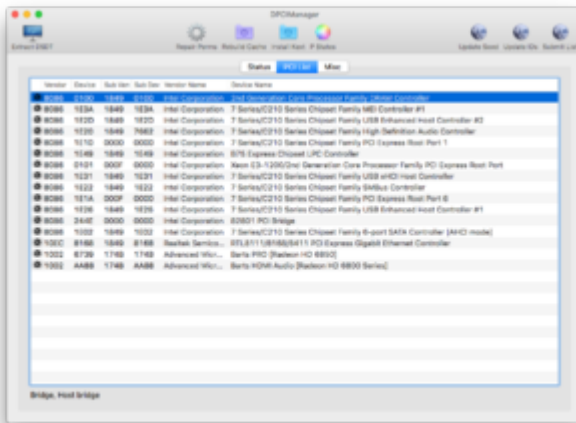
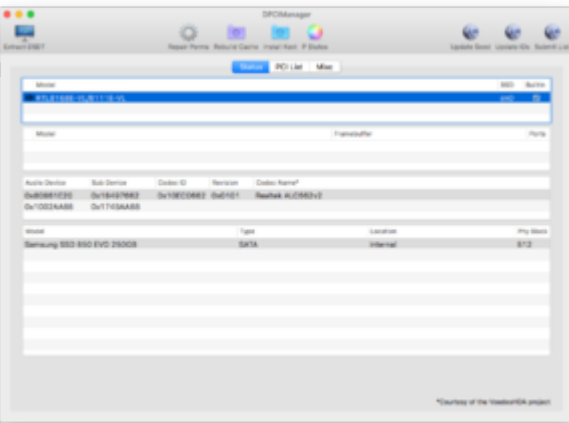


Wa



Hu

rau):



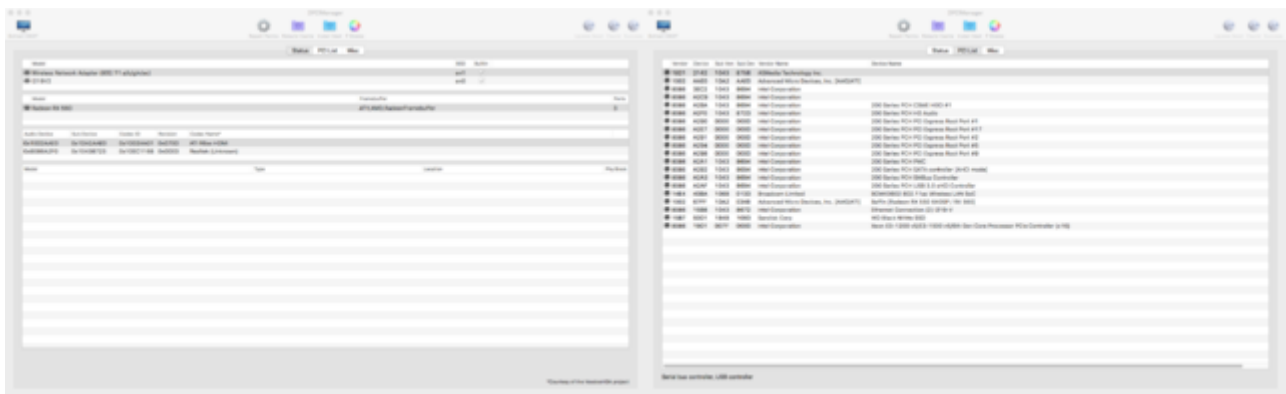
Beitrag von „anonymous_writer“ vom 15. April 2018, 17:52

Jo, man lernt immer wieder dazu. Einfach mal auf das Button "Found" drücken und schon funzt es. 😄

Beitrag von „Dr.Stein“ vom 15. April 2018, 18:01

[@apfelnico](#)

ein bisschen lang im vergleich zu den anderen.... 😄



Beitrag von „apfelnico“ vom 15. April 2018, 18:10

Tja, wer lang hat ... 😄

Beitrag von „Doctor Plagiat“ vom 15. April 2018, 18:36

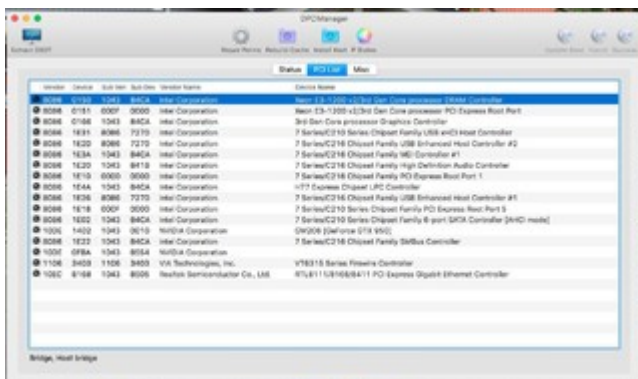
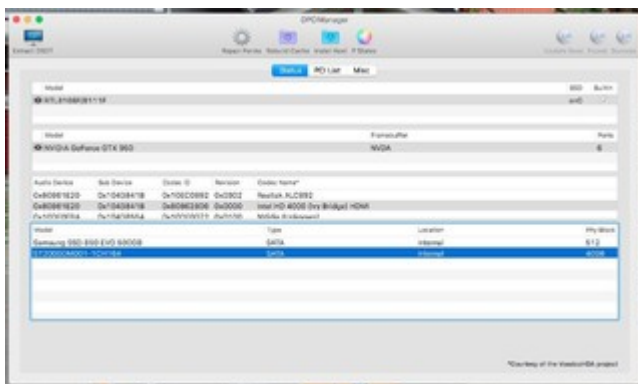
[Zitat von anonymous writer](#)

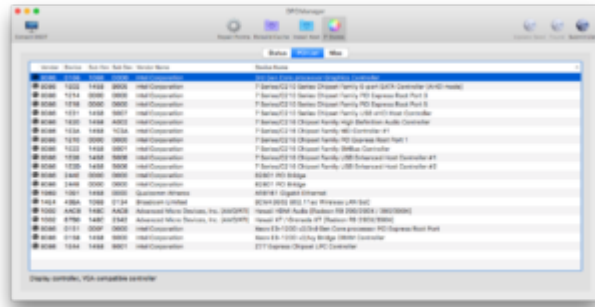
Jo, man lernt immer wieder dazu. Einfach mal auf das Button "Found" drücken und schon funzt es.

Danke. Den Button hatte ich ich auch noch nicht entdeckt bzw. erfolgreich ignoriert.

Beitrag von „anonymous_writer“ vom 15. April 2018, 22:35

Hier noch mein älterer Standrechner der nach wie vor wie eine Eins im Gehäuse links im Bild läuft.

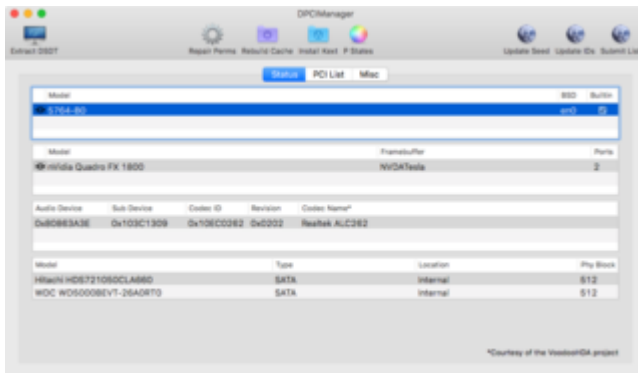


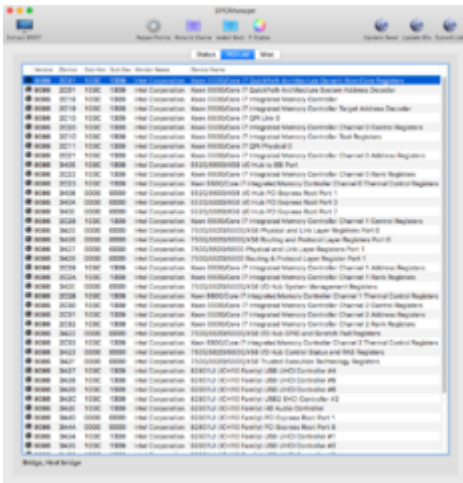


Ist ein Z77-DS3H in der Rev. 1.1 Oldie but Goldie 😊

Beitrag von „Mocca55“ vom 5. Mai 2018, 23:30

Und ich bin auch dabei mit meinem neuen HP Z400 (ebenfalls älteres Modell aber läuft 👍)





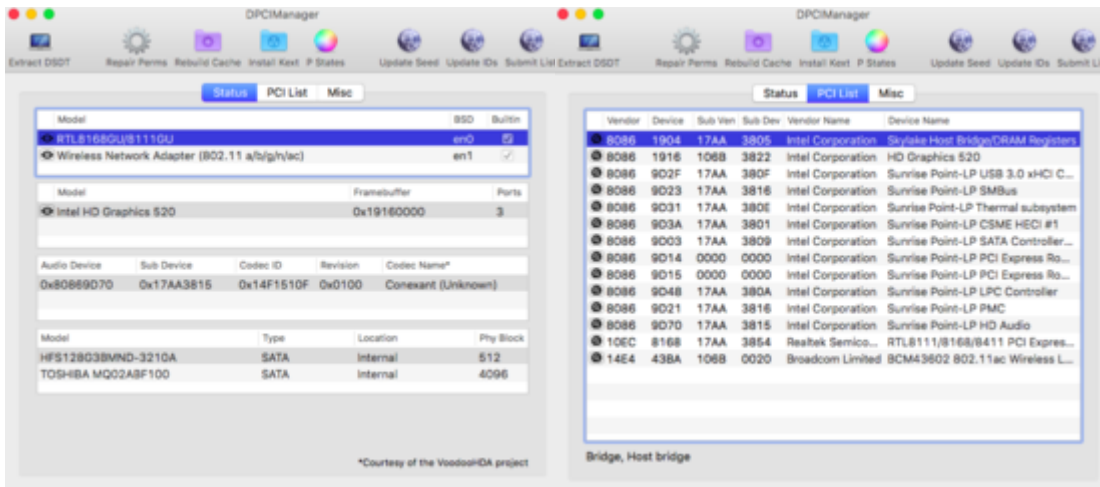
und weil nicht alles auf einen Screenshot passt hier der Rest 🙌



Gruß Mocca55

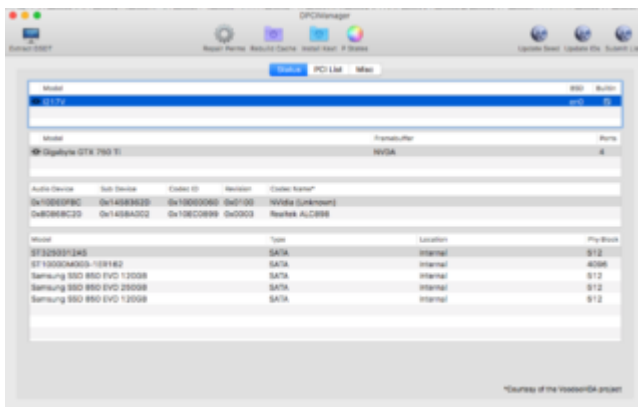
Beitrag von „Noir0SX“ vom 9. Mai 2018, 19:33

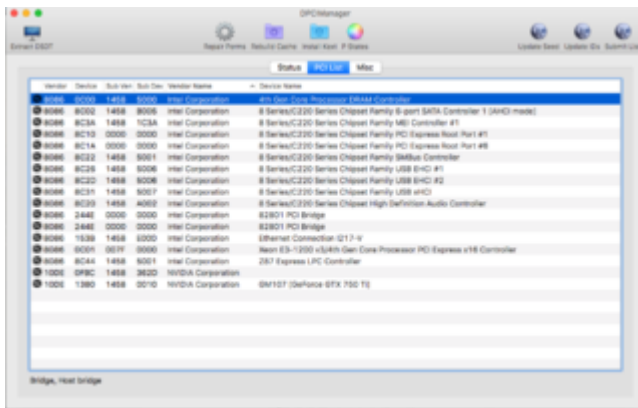
Lenovo 510-15IKS ...



Beitrag von „rubenszy“ vom 9. Mai 2018, 19:48

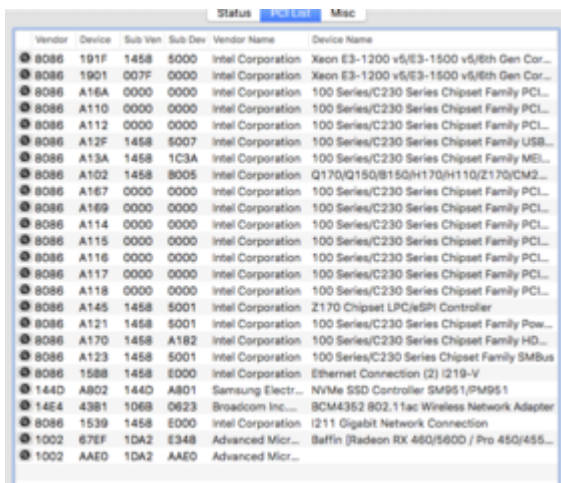
Der kleine Office Rechner.





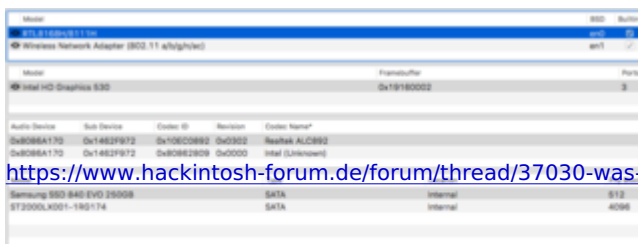
Beitrag von „Noir0SX“ vom 23. Juli 2018, 14:08

H170N-WIFI von [@al6042](#) oder mein Z170N-Wifi, wie auch bei Z170M-D3H & Dell XPS15 von [@Doctor Plagiat](#) und viele mehr haben neue Device Namen bekommen.



Beitrag von „cobanramo“ vom 23. Juli 2018, 16:02

Hier noch MSI B150M...



<https://www.hackintosh-forum.de/forum/thread/37030-was-ist-bei-euch-so-verbaut/>

Vendor	Device	Sub Ven	Sub Dev	Vendor Name	Device Name
8086	A170	14E2	F972	Intel Corporation	100 Series/C230 Series Chipset Family HD Audio Controller
8086	A13A	14E2	7872	Intel Corporation	100 Series/C230 Series Chipset Family MB Controller #1
8086	A119	0000	0000	Intel Corporation	100 Series/C230 Series Chipset Family PCI Express Root Port #10
8086	A118	0000	0000	Intel Corporation	100 Series/C230 Series Chipset Family PCI Express Root Port #12
8086	A118	0000	0000	Intel Corporation	100 Series/C230 Series Chipset Family PCI Express Root Port #9
8086	A121	14E2	7872	Intel Corporation	100 Series/C230 Series Chipset Family Power Management Controller
8086	A123	14E2	7872	Intel Corporation	100 Series/C230 Series Chipset Family SMBus
8086	A160	14E2	7872	Intel Corporation	100 Series/C230 Series Chipset Family Serial IO I2C Controller #0
8086	A161	14E2	7872	Intel Corporation	100 Series/C230 Series Chipset Family Serial IO I2C Controller #1
8086	A127	14E2	7872	Intel Corporation	100 Series/C230 Series Chipset Family Serial IO UART #0
8086	A131	14E2	7872	Intel Corporation	100 Series/C230 Series Chipset Family Thermal Subsystem
8086	A12F	14E2	8007	Intel Corporation	100 Series/C230 Series Chipset Family USB 3.0 xHCI Controller
8086	A148	14E2	7872	Intel Corporation	8150 Chipset LPC/SPR Controller
8086	1912	14E2	7872	Intel Corporation	HD Graphics 630
8086	A102	14E2	7872	Intel Corporation	Q170Q190B150H170H110Z170CND36 Chipset SATA Controller (AHCI Mode)
8086	191F	14E2	7872	Intel Corporation	Xeon E3-1200 v5/E3-1500 v5/6th Gen Core Processor Host Bridge/DRAM Registers
8086	1901	0000	0000	Intel Corporation	Xeon E3-1200 v5/E3-1500 v5/6th Gen Core Processor PCA Controller (v-15)
8086	1911	14E2	7872	Intel Corporation	Xeon E3-1200 v5/E3-1500 v5 / 6th/7th Gen Core Processor Gaussian Mixture Model
14E4	438A	1068	0024	Broadcom Inc. and subsidiaries	BCM4302 802.11ac Wireless LAN SoC
144D	A804	144D	A801	Samsung Electronics Co Ltd	NVMe SSD Controller SM961PM961
10EC	8168	14E2	7872	Realtek Semiconductor Co., Ltd.	RTL8111/8168/8411 PCI Express Gigabit Ethernet Controller

Beitrag von „ExtremeNuker“ vom 3. August 2018, 18:33

Lenovo V110-15IKB

DPCManager

Extract SSDT Repair Perms Rebuild Cache Install Kext P States Update Seed Update IOx Submit List

Status PCI List Misc

Model: RTL8168/8111H BSD: en0 BuiltIn: en1

Model: Intel HD Graphics 620 FrameBuffer: 0x59160000 Ports: 3

Audio Device	Sub Device	Codec ID	Revision	Codec Name*
0x8086/0D71	0x17AA380B	0x10EC0236	0x0002	Realtek (Unknown)

Model: ST1000LM048-2E71Z2 Type: SATA Location: Internal Phy Block: 4096

Model: Samsung SSD 860 Evo 250GB Type: SATA Location: Internal Phy Block: 512

*Courtesy of the VoodooHDA project

DPCManager

Extract SSDT Repair Perms Rebuild Cache Install Kext P States Update Seed Update IOx Submit List

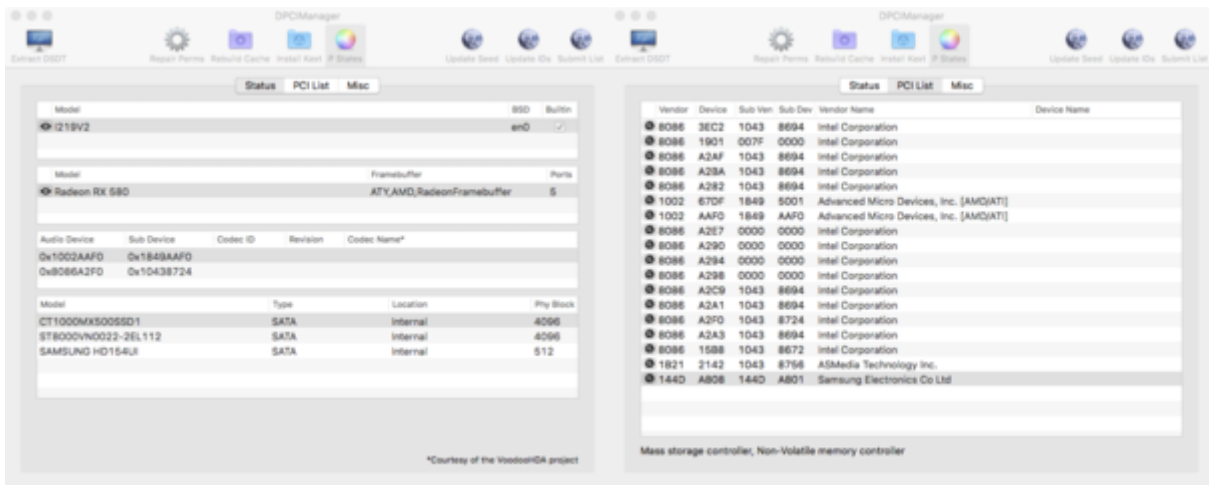
Status PCI List Misc

Vendor	Device	Sub Ven	Sub Dev	Vendor Name	Device Name
8086	5904	17AA	3801	Intel Corporation	Xeon E3-1200 v5/6th Gen Core Processor Host Bridge/DRAM...
8086	5916	17AA	39FF	Intel Corporation	HD Graphics 620
8086	9D2F	8086	7270	Intel Corporation	Sunrise Point-LP USB 3.0 xHCI Controller
8086	9D31	17AA	3809	Intel Corporation	Sunrise Point-LP Thermal subsystem
8086	9D3A	17AA	380F	Intel Corporation	Sunrise Point-LP CSME HECI #1
8086	9D03	17AA	3811	Intel Corporation	Sunrise Point-LP SATA Controller (AHCI mode)
8086	9D10	0000	0000	Intel Corporation	Sunrise Point-LP PCI Express Root Port #1
8086	9D14	0000	0000	Intel Corporation	Sunrise Point-LP PCI Express Root Port #5
8086	9D18	0000	0000	Intel Corporation	Intel(R) 100 Series Chipset Family LPC Controller/SPR Contro...
8086	9D4E	17AA	3800	Intel Corporation	Sunrise Point-LP PMAC
8086	9D21	17AA	3800	Intel Corporation	Sunrise Point-LP PMC
8086	9D71	17AA	3808	Intel Corporation	Sunrise Point-LP HD Audio
8086	9D23	17AA	3800	Intel Corporation	Sunrise Point-LP HD Audio
8086	9D23	17AA	3800	Intel Corporation	Sunrise Point-LP SMBus
10EC	8168	10EC	0123	Realtek Service...	RTL8111/8168/8411 PCI Express Gigabit Ethernet Controller
14E4	4381	1068	0623	Broadcom Inc. ...	BCM4352 802.11ac Wireless Network Adapter

No Selection

Beitrag von „FARV“ vom 3. August 2018, 20:48

Hier die Daten zu meinem System, so wie es unten im Footer steht.



Vielleicht hat ja jemand ne Idee, warum ich mein onboard-Audio hier nicht ans Laufen bekomme.

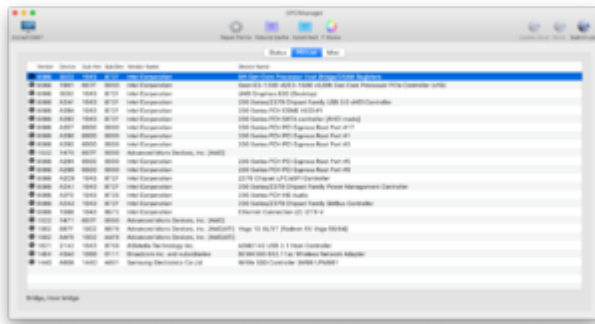
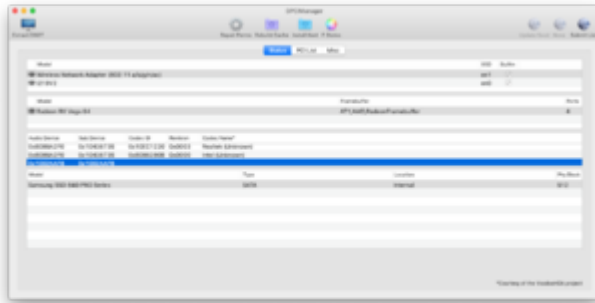
Gruß
Tim

Beitrag von „Noir0SX“ vom 3. August 2018, 20:56

Klick mal auf die Weltkugeln, da wird bestimmt auch der dazugehörige DeviceName angezeigt. Problem onboard-Audio, mache einen Beitrag im entsprechenden Unterforum auf und schildere dein Problem.

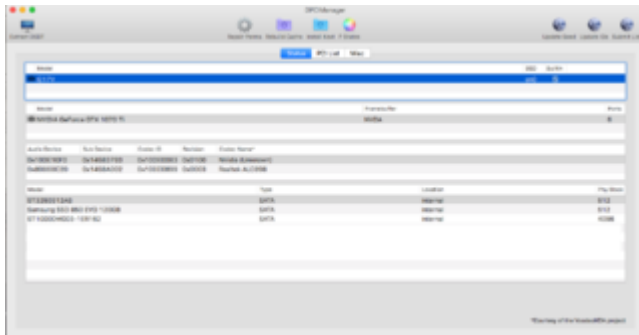
Beitrag von „crazycreator“ vom 23. September 2018, 19:13

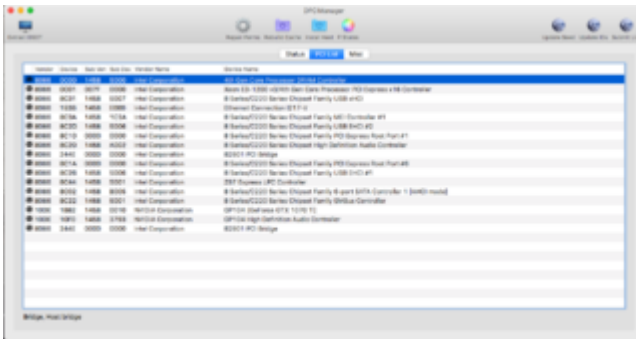
Hier die Daten für folgende Konfiguration:
 Motherboard: ASUS ROG MAXIMUS X HERO (WiFi AC)
 CPU: Intel i7-8700K
 GPU: XFX Radeon RX VEGA 64



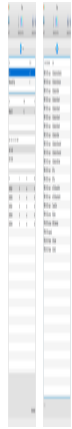
Beitrag von „rubenszy“ vom 26. September 2018, 19:45

System:
 GA-Z87X-UD3H
 Intel i7-4770S
 Gigabyte Aorus GTX 1070 Ti





Beitrag von „Moorviper“ vom 26. September 2018, 20:16



USB-Geräte

Beitrag von „neni“ vom 29. September 2018, 04:48

System:

GA-Z170X-UD3

Intel Core i5-6500

Gigabyte Radeon RX 560 Gaming OC 4G

Beitrag von „NoirOSX“ vom 7. April 2019, 16:02

Für eine Textausgabe geht auch schnell die [dspci](#) Datei <https://github.com/MuntashirAkon/DPCIManager/releases> ins Terminal ziehen und dahinter -j > test.txt eingeben