

Erledigt

# Problem Clover Configurator auf EFI (SSD) Update auf 4509

Beitrag von „ruesch“ vom 3. Juni 2018, 10:08

Hallo,

ich benötige eure Hilfe, ich habe ein Update beim Clover Configurator durchgeführt und dabei "Installiere Clover in der ESP" angehakt.

Jetzt erscheint wie im Bild IMG\_1140 der Clover Bootmanager nicht das Auswahlmenue Bild IMG\_1141.

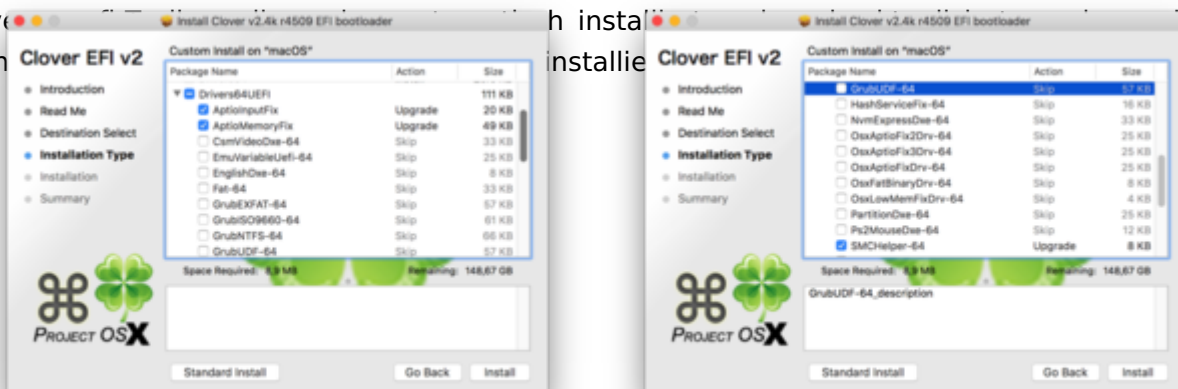
---

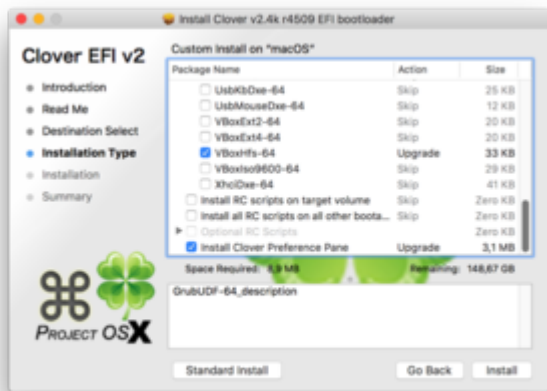
Beitrag von „al6042“ vom 3. Juni 2018, 10:16

Guten Morgen,

mit dem Clover 4509 hat sich eine kleine, aber wichtige Änderung eingeschmuggelt.

Die... h install... ssen  
nun... installie





Wer hier nicht explizit den .efi-Driver "VBoxHfs-64" auswählt wird beim nächsten Reboot seine HFS+ basierenden Partitionen nicht mehr sehen können.

Ich habe hier mal den SMCHelper-64.efi und den VBoxHfs-64.efi beigefügt, damit diese manuell in den Ordner /EFI/CLOVER/drivers64UEFI kopiert und genutzt werden können.

---

### Beitrag von „Harper Lewis“ vom 3. Juni 2018, 10:18

Schau mal nach, ob unter "drivers64UEFI" die Datei "VBoxHFS-64.efi" zu finden ist, ansonsten einfach nochmal den Installer starten und den Treiber installieren (oder "HSFPlus-64.efi" nutzen).

---

### Beitrag von „ruesch“ vom 3. Juni 2018, 10:22

Guten morgen,  
danke für die schnelle Reaktion eine Frage zum Vorgehen  
- deine Dateien in den Ordner  
- dann update nochmal durchführen

Gruß ruesch

---

### **Beitrag von „al6042“ vom 3. Juni 2018, 10:24**

Wenn du die Dateien in den Ordner legst und neu startest, sollten die macOS-Partitionen ohne erneute Installation von Clover auftauchen.

---

### **Beitrag von „LuckyOldMan“ vom 3. Juni 2018, 10:45**

[@al6042](#)

Ich bin ja gestern wieder auf 4458 zurück gerudert, aber habe eben nochmal geschaut und da waren die in Frage stehenden beiden efis schon vorhanden. Keine Ahnung, wie die dahin gekommen sind, denn bei der gestrigen 4509-Installation habe ich nur wie immer angehakt.

Habe dann aber Deine beschriebene Prozedur angeworfen und 4509 installiert - das passte.

Gruß  
LOM

---

### **Beitrag von „ruesch“ vom 3. Juni 2018, 10:59**

[@al6042](#)

Ich habe die beiden Dateien rein kopiert Neustart kein leider Erfolg  
Dann die Punkte in denen Bildern angehakt update durchgeführt auch keinen Erfolg

Es erscheint immer noch das Bild 1140

Gruß ruesch

---

### **Beitrag von „mitchde“ vom 3. Juni 2018, 11:05**

Yup, man muss bei Clover Updates ab und zu etwas vorsichtig sein. Zur Zeit tut sich da bei den DEVs auch viel was die config.plist angeht. Da ändert sich für zukünftige Versionen manches, sprich bestehende config.plist Einträge sind dann nicht mehr "aktuell" bzw. haben dann keine Funktion mehr weil man etwas ändern muss.

Leider ist das Clover WIKI schon länger nicht mehr so gepflegt wie früher - es kamen aber auch X Zusatzfunktionen dazu. Blöd halt nur wenn sich daneben (neue Funktionen) alte verändern, sprich nicht mehr kompatibel sind.

Mein Fazit: Besser Clover nicht updaten, wens System nicht unbedingt erfordert. Außer man hat sich über mögliche Änderungen schlau gemacht und versteht diese auch 😊

---

### **Beitrag von „Maddeen“ vom 3. Juni 2018, 11:06**

#### [Zitat von al6042](#)

Guten Morgen,  
mit dem Clover 4509 hat sich eine kleine, aber wichtige Änderung eingeschmuggelt.  
Diverse .efi-Treiber, die vorher automatisch installiert und auch aktualisiert wurden,  
müssen nun manuell ausgewählt werden, damit sie installiert oder aktualisiert werden:

Hi zusammen,

ich gehe mal davon aus, dass genau das der Grund ist, warum ich den Installer bereits x-mal (angeblich) erfolgreich durchlaufen habe, ich aber weder einen aktuellen Clover-Install-Log habe bzw. die Version von Clover weiterhin auf r4428 läuft. Und ich hab mich schon gefragt, ob

ich jetzt schon zu blöd bin, einen Installer durchlaufen zu lassen 🤔

Das doofe ist jetzt, dass ich noch NIE Clover anders als in der Standard-Konfig installiert habe. Sprich jegliche Checkboxen würde ich ohne irgendwelche Kenntnisse aktivieren/deaktivieren - im Worst-Case vermutlich das ganze System schrotten.

Kann mir jemand (ggf. auch [@al6042](#) weil du mein System ja "kennst") mal genau sagen, was ich aktivieren/deaktivieren muss?

Bei Drivers64UEFI würde ich aus reiner Logik nur die anhaken, die ich auch im Verzeichnis auf der EFI im gleichnamigen Ordner habe, oder?

Interessant wäre natürlich jetzt auch, ob ich mein System durch die mehrmaligen Standard-Installationsroutinen zugemüllt habe -- so sieht ja der Standard aus (siehe Screen)  
Musste heute morgen nämlich verdächtig oft "rebooten" da der Bootvorgang nicht durchgelaufen ist. Auch ein Clear-NVRAM (via F11 in Clover) hat nichts geholfen.  
Daher meiner Befürchtung 😞

ioreg, falls relevant, im Anhang.

Vielen Dank schon mal und schönen Sonntag.

---

### **Beitrag von „ruesch“ vom 3. Juni 2018, 11:29**

[@al6042](#)

wie kann ich zurück rudern ?

ich hab eine Sicherung TimeMaschine weis jedoch nicht ob die EFI da mit gesichert ist?

Gruß ruesch

---

## Beitrag von „al6042“ vom 3. Juni 2018, 11:33

[@ruesch](#)

arbeitest du mit HFS+ oder APFS?

Wenn letzteres, sollte dort natürlich auch der aktuellste APFS.efi mit rein -> [Sammlung neuste apfs.efi](#)

[@Maddeen](#)

Der Haken bei "Drivers64" ist extrem ungünstig, da du normalerweise aus "drivers64UEFI" die entsprechenden Dateien auswählen solltest...

Da kannst du auch die obige Auswahl in den drei Screenshots nutzen.

Das ioreg hat hier nichts verloren, da dort keine Infos zu den .efi-Treibern zu finden ist...

---

## Beitrag von „LuckyOldMan“ vom 3. Juni 2018, 11:43

[Zitat von ruesch](#)

[@al6042](#)

wie kann ich zurück rudern ?.....

Ich bin zwar nicht al6042, aber ich kann Dir sagen, wie ich zurück gerudert bin: ich hatte wohlweislich meinen UEFI-Bootstick mit Clover 4458 daneben liegen (sollte man immer parat haben), mit diesem dann gebootet (was man logischerweise vor einer solchen Operation ausgetestet hat) und Clover 4458 mit den bisherigen Einstellungen drüber installiert. Das war's.

Gruß

LOM

---

## Beitrag von „Maddeen“ vom 3. Juni 2018, 12:17


So, habe es mit den Haken versucht --> nichts

Habe dann mal meine Carboncopy geprüft und offensichtlich wurde die ganze zeit auf dieser

installiert. Warum? Als Volume hatte ich immer mein MacOS gewählt.

Jetzt war ich ganz schlau und habe einfach den Inhalt von "Boot" und "Clover" von der CCC EFI auf die System EFI kopiert --> dämliche Idee.

### **Update 14:56Uhr.**

Glücklicherweise hatte ich noch eine komplette 1:1 Kopie der EFI von unserer damaligen Session mit [@al6042](#) 

Nach dem ich diese dann auf einen USB-Stick kopiert, mit diesem gebootet und den Inhalt dann wieder auf die SSD-EFI kopiert habe, läuft jetzt alles.

Zwar auf der alten Clover 4428 - aber immerhin repariert 😊

Update auf 4509 komplett manuell durchgeführt - sprich alle Dateien manuell in den EFI Ordner kopiert. 😞

Ich kapiere nicht, warum er bei der Installationsroutine das Zeug auf "MacOSx" (normale SSD) kopiert und nicht direkt in die EFI.

Ist das normal? Hab das sonst immer mit CloverConfigurator gemacht

--> habe in einem anderen Beitrag folgende Info gefunden

Zitat

du musst bei der Installation den Haken setzen bei: "Installiere Clover in der ESP", dann sollte es funktionieren.

Ist das korrekt? Wie gesagt hat sonst immer der Clover Configurator alles gemacht - ohne manuelle Anpassungen.

Was mir jetzt noch aufgefallen ist. Warum sichert CCC nicht die EFI komplett. CCC wirbt damit und ich habe es auch so eingestellt.

Wenn ich aber die EFI der CCC Festplatte öffne, finde ich dort lediglich den Ordner "APPLE" - die Ordner "CLOVER" und "BOOT" sind nicht enthalten (siehe Screen1)

Wenn ich dann in die normale CCC-Festplatte gehe, finde ich Ordner wie "EFI" und "EFI-BACKUPS" - diese enthalten aber nicht eine meiner Dateien und haben sogar noch die alte Ordnerstruktur (wo z.B. bei Kext die ganzen Versionsordner 10.6 / 10.7 usw) drin sind (Screen

2 - bitte seht über meine Paint-Künste hinweg 😞 )

Der Ordner EFI ist erst da, seit der Installer gelaufen ist --- EFI Backups auf Grund der Daten in den Ordnernamen schon länger - aber wie gesagt - alle relevanten Ordner sind leer?!?!?  
So macht das doch keinen Sinn oder?