

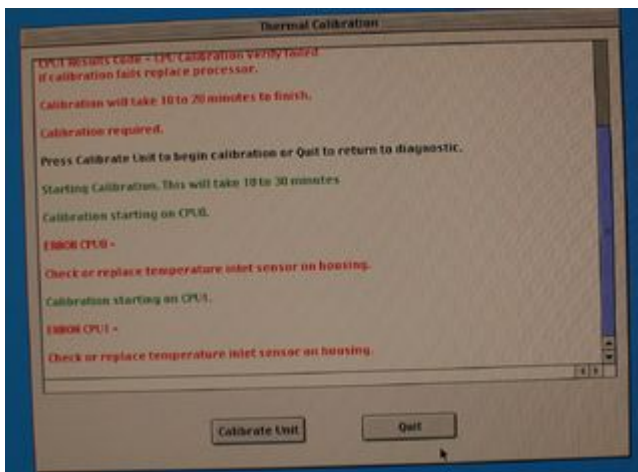
Erledigt

Power Mac G5: CPU-Calibrierung ...

Beitrag von „LuckyOldMan“ vom 20. Juni 2018, 11:05

In einem meiner G5 war ursprünglich ein 2.7GHz-Liquid-System, das der Vorbesitzer schonwg, Inkontinenz zu einem 2.0GHz (nur Lüfter-gekühlt) runtergerüstet hatte. Das von ihm eingesetzte MB zeigte aber nach einiger Zeit Probleme, die durch Fehlfunktionen des Chips zwischen den RAM-Bänken verursacht wurde (bekanntes Thema). Hier wird zuweilen die Fön-Methode empfohlen, ist aber auch nichts auf Dauer. Zudem war der zweite SATA-Port wg. Wackelkontakt unbrauchbar.

Also habe ich ein Logic-MB besorgt und gestern eingebaut. Beim Boot düsten die Lüfter deftig los, um dann leicht zurückzufahren - der G5 bootete geräuschvoll, aber anstandslos ins OS X. Logisch, dass ein CPU-Thermo-Kalibrieren anstand. Das ergab leider das hier:



Insofern erstaunlich, da das kein Problem beim vorherigen MB war.

Wo sitzen diese Temperatur-Sensoren genau, damit ich das überprüfen kann? Welches "inlet... housing" ist gemeint?

Gruß
LOM

Beitrag von „umax1980“ vom 20. Juni 2018, 11:09

Housing vielleicht als Gehäuse gemeint?

Beitrag von „LuckyOldMan“ vom 20. Juni 2018, 11:39

[@umax1980](#)

Der Verdacht drängt sich auf! 😏

Die Frage ist wohl mehr, welches "Gehäuse" bzw. Behältnis im Inneren des G5 ist gemeint?
Diese Kisten wimmeln von Sensoren.

Ich habe schon im INet bzgl. F-Meldungen an Temp-Sensoren gesucht, aber keine eindeutige Aussage bzw. Übereinstimmung gefunden.

Das hier <https://discussions.apple.com/thread/1548486> kommt dem noch am nächsten.

Ich werde die beiden CPUs nochmal aus- und wieder einbauen, glaube aber nicht, dass es daran liegt. Eine CPU mit Errot ja , aber beide gleichermaßen ist mir zuviel Zufall. Das deutet eher auf einen externen Fehler hin (wie auch der Text sagt).

Gruß
LOM

Beitrag von „umax1980“ vom 20. Juni 2018, 11:49

Da muss es ja irgendeine Verbindung geben, also beide CPU mit Fehler, nein das glaub ich auch nicht.

Beitrag von „LuckyOldMan“ vom 20. Juni 2018, 11:59

Könnte sein, dass ich ihn gefunden habe (hatte gestern schon beim Zusammenbau kein gutes Gefühl, als ich an der Stelle war).



Beim Ersatzboard war Derjenige, der das Trennblech demoniert hatte, nicht sonderlich sorgsam und hat die kleine 2-pol. Steckfassung leicht beschädigt, d. h. die Umrandung (alles winzig) etwas aufgerissen. Wahrscheinlich hatte er keine Ahnung, dass da was drin steckt, als er die drei Schrauben des Blechs gelöst hatte und es wegigen wollte. Der winzige Stecker steckte aber noch und riß das Gehäuse etwas hoch. 😞

Wenn ich Pech habe, muss ich das komplette MB wieder ausbauen, weil es unmöglich ist, diesen winzigen Stecker in die beschädigte Kupplung reinzubekommen, weil sie icht mehr führt und keine sicheren Kontakt mehr garantiert.

Was gibt es doch Hohlköpfe!

Gruß
LOM

Beitrag von „umax1980“ vom 20. Juni 2018, 12:04

Das ist aber auch eine sehr verzwickte Stelle, als ob das mit Planung eines Nicht-Umbaus gemacht wurde.

Du wirst aber aufgrund der Position da nicht drum herum kommen, das Board nochmal

rauszunehmen.

Ist denn das Kabel irgendwie beschädigt, der Fokus war ein bisschen voreilig, ist einiges unscharf.

Beitrag von „LuckyOldMan“ vom 20. Juni 2018, 12:12

[Zitat von umax1980](#)

....

Du wirst aber aufgrund der Position da nicht drum herum kommen, das Board nochmal rauszunehmen.

Da hast wohl leider Recht - ich habe unter Verrenkungen versucht, das Steckerchen reinzuschieben, aber geht nicht.

Nein - das Kabel ist ja am Sensor, der auf meinen Blech montiert war. Da ist alles in Ordnung.

Na dann

Beitrag von „umax1980“ vom 20. Juni 2018, 12:20

Da wird ja dann gleich eine Erfolgsmeldung kommen, oder machst du erst Mittag??

Beitrag von „LuckyOldMan“ vom 20. Juni 2018, 12:36

[@umax1980](#)

nein - erst musste ich den Sonnenschein nutzen und draußen die Wäsche aufhängen. 😊 Jetzt

jährt et los!

Gruß
LOM

Beitrag von „umax1980“ vom 20. Juni 2018, 12:40

Diese Wäsche, momentan ist hier auch ne Menge mehr zu tun, meine Schwiegereltern sind im Urlaub. Da merkt man erstmal was alles rund ums Haus an Arbeit anfällt zusätzlich zu der alltäglichen Arbeit.

Die haben 1000qm Grundstück, und das soll ja bei wiederankunft ja nicht wie ein Dschungel aussieben. 😊

Beitrag von „LuckyOldMan“ vom 20. Juni 2018, 13:04

[Zitat von umax1980](#)

Da wird ja dann gleich eine Erfolgsmeldung kommen,...

Hast Du schon mal einen G5 zerlegt?

Das ist ein bißchen anders als beim PC. Bevor Du das MB rausnehmen kannst, musst Du alles Andere demontieren und rausholen, als da sind NT-Abdeckung, NT, diverse Gebläse, Haltewinkel für lange Karten, CPUs, CPU-Stehbolzen ... und und und ! 😊

Ich bin schon schnell auf meine alten Tage, weil ich es schon öfter gemacht habe. Aber 10 - 15 Minuten braucht man schon (keine Standard-Schrauben).



Das hier dürfte die Ursache sein. Man sieht, dass die obere Abdeckung hochgerissen wurde: typischer Ahungslos-Fehler! 😞



Das Steckerchen wird wieder rausgehen, wenn ich das MB einbaue - das muss ich kleben.

Aber jetzt ... Mittag!

Gruß
LOM

Beitrag von „LuckyOldMan“ vom 20. Juni 2018, 13:30

Nachtrag (sonst kann ich nicht in Ruhe kochen):

Der Depp hat die Drähtchen abgerissen und den Mini-Stecker bzw. Plastikteile drin gelassen, weshalb mein Sensorstecker auch nicht richtig rein ging. Unter der Lupe war es zu sehen - ich habe das Fizzelchen rausgepult und jetzt sieht man die Stifte

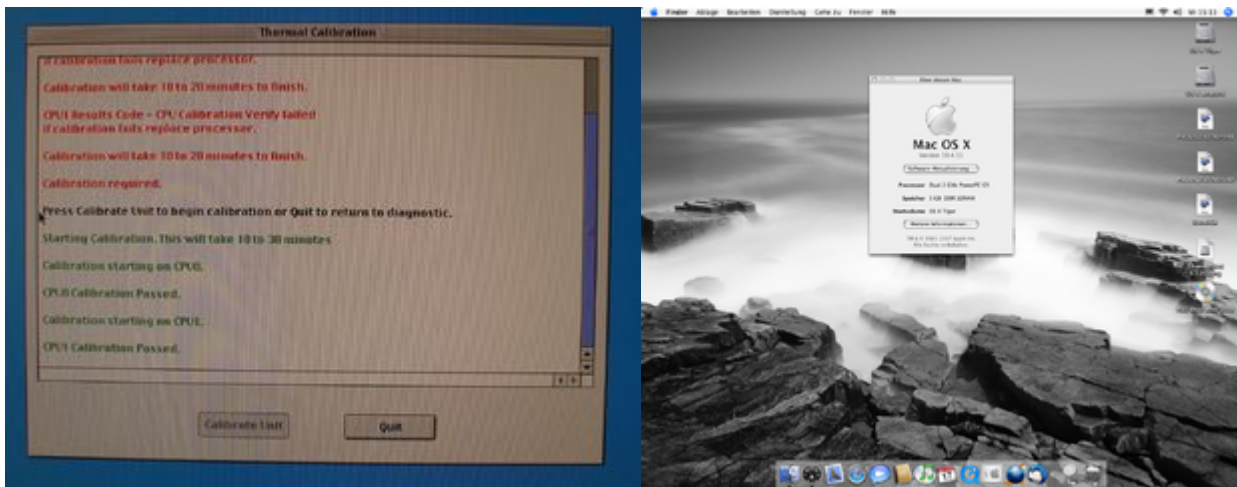


Beitrag von „LuckyOldMan“ vom 20. Juni 2018, 15:27

[Zitat von umax1980](#)

Da wird ja dann gleich eine Erfolgsmeldung kommen,

Wunschgemäß kommt sie:



Die spontane Idee, die Stelle, die oben offen ist, mit Sekundenkleber zu sichern, habe ich verworfen. Verabschiedet sich das MB, habe ich Probleme, den Sensor zu "befreien"! Ob das eine dauerhafte Lösung bleibt, muss ich abwarten. Solide ist sicher anders.

Es sollte nicht unerwähnt bleiben, dass mir der Verkäufer nach Anschreiben und Vorlage der Fotos das Geld erstattet hat. Da habe ich auch schon Anderes erlebt - finde ich sehr fair!

Gruß
LOM

Beitrag von „umax1980“ vom 20. Juni 2018, 16:00

Könntest du vielleicht mit ein wenig Klebeknete fixieren. Damit kann das dann auch wieder entfernt werden bei Ausbau.

Beitrag von „LuckyOldMan“ vom 20. Juni 2018, 16:23

[@umax1980](#)

Keine schlechte Idee - werde ich mir besorgen!

Gruß
LOM