

Erledigt

Bluetooth wird erkannt, aber geht irgendwie nur halb..

Beitrag von „zw3ist3in“ vom 5. September 2018, 20:27

Hallo zusammen,

ich weiss nicht genau wie ich es beschreiben soll, aber seit kurzem geht mein Bluetooth am Hackintosh nur halb.

Es wird erkannt, ich kann es aber nicht abschalten und Geräte verbinden sich auch nicht..

Sobald ich das Trackpad vom Lightning Kabel trenne, trennt sich die Verbindung.

Auch AirPods lassen sich nicht verbinden.

Beides ging einmal, leider habe ich keine Ahnung welches Event zu der Änderung geführt hat.

Das ist die verbaute Karte:

https://www.amazon.de/gp/produ...age_o03_s00?ie=UTF8&psc=1

Grüße und schon mal danke!

Beitrag von „al6042“ vom 5. September 2018, 20:33

Starte die Kiste mal im Safe Mode (-x) und versuche den Hinweis aus folgendem Beitrag:

[Bluetooth Maus/Keyboard hackt/stottert](#)

Beitrag von „CMMChris“ vom 5. September 2018, 20:39

Hat dein Mainboard onboard WLAN und Bluetooth? Wenn ja, stelle sicher, dass der USB Port an dem die onboard Karte hängt deaktiviert wird (per uia-exclude Boot Arg oder SSDT-UIAC). Bei mir gibt es genau das gleiche Fehlerbild wenn der Port nicht gekillt wird.

Beitrag von „macdesignerin“ vom 5. September 2018, 20:50

Hast du dein Betriebssystem aktualisiert? Wenn ja, dann bitte die folgendes überprüfen:

Clover-Configurator
Kernel and Kext Patches
com.apple.driver.usb.AppleUSBXHCI (USB3)
com.apple.driver.usb.AppleUSBHCI (USB2)

Die Einstellungen ändern sich mit jeder Betriebssystem-Release.
Das Problem bei der Karte ist, das Bluetooth über den USB-Onboard Anschluss versorgt wird.
Wenn die USB-Einstellungen nicht stimmen funktioniert Bluetooth mit dieser Karte nicht richtig.
WLAN geht über den PCIe-Bus, Bluetooth über USB2.

Beitrag von „zw3ist3in“ vom 6. September 2018, 00:35

Danke für die Antworten!
Ein ruckeln ist es nicht.

EDIT by al6042 -> Bitte keine Vollzitate von Beiträgen welche direkt vor deiner Antwort stehen...

Hi [@CMMChris](#), leider weiss ich nicht was du meinst, bin noch nicht lange dabei beim Hackintosh. Genauer: Ich verstehe zwar was du meinst, kann aber mit der Anleitung noch nichts anfangen. Kannst du das präzisieren? Ja, das Mainboard hat Onboard Wifi und Bluetooth,

ich hoffe ich hätte es abgeschaltet.

EDIT by al6042 -> Das gilt auch hier...

Ich denke, [@macdesignerin](#), das zielt auf eine ähnliche Thematik wie [@CMMChris?](#)

Ich habe einen Screenshot des Ist-Zustandes angehängt. Auch hier, ich weiss leider nicht was zu tun wäre.. Sorry.

Danke nochmal!

Beitrag von „CMMChris“ vom 6. September 2018, 01:36

Schau mal hier: [Anleitung: USB 3.0 El Capitan / \(High-\) Sierra für jedermann \(Zukunftssicher für Updates und komplett gepatcht\)](#)

Ich gehe mal davon aus, dass du aktuell den Port Limit Patch für USB nutzt? Kannst du auch weiterhin tun. Suche einfach basierend auf der Anleitung den USB Port an dem die Bluetooth Karte vom Mainboard angeschlossen ist. Am besten steckst du dafür die BCM Karte ab um sie nicht zu verwechseln. Anschließend wirfst du den Port mit dem Boot Argument raus. Wenn das Problem tatsächlich durch die On Board Karte verursacht wurde, wird deine BCM dann nach einem Reboot laufen.

Beitrag von „macdesignerin“ vom 6. September 2018, 09:04

Das Bluetooth-Modul auf der BCM-Karte läuft nur über USB, es verhält sich genauso wie ein USB-Dongle. Wenn die USB-Port Konfiguration fehlerhaft ist funktioniert das Modul nicht richtig. Ich vermute, das die Ansteuerung des Moduls dem USB-Portlimit zum Opfer gefallen ist (der interne Port, an dem das Kabel steckt wird nicht angesprochen).

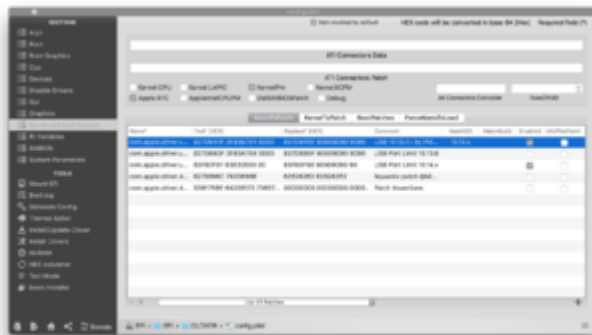
Das onBoard WiFi und Bluetooth im Bios deaktivieren. Das beisst sich mit der BCM-Karte. Dann schicke bitte mal einen Screenshot von der Seite „Kernel and Kext Patches“ aus Clover-Configurator, dazu die Betriebssystem-Version.

Ich schau mir das dann mal an.

Ich kenne dieses Problem genau, ich hab von den Karten schon x-Stück verbaut. Du brauchst nicht an anderen Stellen suchen.

Beitrag von „zw3ist3in“ vom 23. September 2018, 15:55

Hallo zusammen, danke für die Antworten! Es lag tatsächlich am Update auf 10.13.6. und am internen WiFi Modul. Ich habe es im BIOS abgeschaltet (war garnicht leicht zu finden, irgendwas mit WAN Radio) und habe die Häkchen umgeschaltet.



Bei dem morgigen Upgrade auf 10.14 muss ich vermutlich auch noch einmal die Häkchen umsetzen.

Nochmals vielen Dank für eure Hilfe!



Beitrag von „al6042“ vom 23. September 2018, 16:07

Den Haken beim Patch kannst du jetzt schon rausnehmen... der wird unter 10.13.6 nicht greifen, da die Werte unter "Find" nicht im Kext für 10.13.6 integriert sind.