

Erledigt

Black Screen beim Start mit HD 530 - MacOS Mojave

Beitrag von „Dr.Dojo“ vom 12. Oktober 2018, 20:14

Hallo Zusammen ,

Ich bin so langsam etwas verzweifelt (von übermüdet ganz zu schweigen ^^). Ich musste ein altes Hackintosh Bulid leider komplett platt machen, und kämpfe gerade damit Mojave zum laufen zu bringen. Basieren tut das System auf einem [edit by al6042 -> Link zu tonyXXX entfernt](#) ist jedoch leicht angepasst:

- Core I5-6600 (Onboard HD530)
- Dell DW1560 (BCM94352Z chip) m.2 WiFi/Bluetooth card
- Samsung 850 500GB + 750GB Toshiba Drive aus einem MacMini
- 16 GB Ballistix 2400Mhz DDR4
- Gigabyte GA-H170N-WIFI

Installation hat mehr oder minder gut funktioniert. Allerdings habe ich jetzt das problem das ich ihn ohne meinen Install-Stick nicht hochgefahren bekomme. Er bootet normal über Clover kommt in den Loading-Screen mit dem Apple-Logo und macht dann nach ca. 3/4 des Ladebalkens komplett schwarz. Einfaches warten hat leider nicht funktioniert ^^.

Wenn jemand ne Ahnung hat wäre das echt super ich finde irgendwie nichts was mir hilft. Ich muss eventuell noch sagen dass das ich ein ziemlicher "Neuling" bin das platt gemachte Build war alles was ich an Erfahrung habe 😊

Grüße und Danke schon mal

Dr.Dojo

Beitrag von „al6042“ vom 12. Oktober 2018, 20:29

Hallo und herzlich Willkommen im Forum... 😊

Welche BIOS Version hast du für das Board am Start?

Möglichst aktuell halten...

Ansonsten kannst du gerne mal die beiliegende EFI zum Testen nutzen.

Beitrag von „Dr.Dojo“ vom 12. Oktober 2018, 20:48

Erstmal vielen Dank für die schnelle Antwort 😊

Ich habe gemerkt war auf Version F4 (4/16) das update läuft schon 😄

jetzt hab ich noch ne dumme Frage. Was genau soll ich mit dem EFI Ordner tun ?

Beitrag von „al6042“ vom 12. Oktober 2018, 20:54

Du hast doch einen Install-Stick, mit dem du installieren willst.

Der hat hoffentlich eine versteckte EFI-Partition, in der die vermurkste Tony-Config drauf ist, die du wohl im Einsatz hast.

Diese liegt dort in einem Ordner namens "EFI".

Den benennst du zu "EFI-alt" um und kopierst dann den Inhalt meines ZIPs an dessen Stelle.

Dann versuchst du damit nochmal zu starten.

Beitrag von „Dr.Dojo“ vom 12. Oktober 2018, 21:10

Also nochmal platt machen und mit der EFI Installieren ?

Wenn dann mache ich das wohl morgen Ich habe seid gestern um 9 nicht geschlafen.

DANK!

Einen schönen Abend dir und vielen Dank 🙌 🍀

Beitrag von „al6042“ vom 12. Oktober 2018, 21:20

Versuche erst mal damit zu booten...

wenn das nicht klappt, kannst du immer noch neu installieren.

Beitrag von „Dr.Dojo“ vom 13. Oktober 2018, 12:02

Ich habe es mit deiner EFI probiert. Leider ohne Erfolg. Wenn ich über ihn booten möchte dann hängt er sich an einem bestimmten Punkt auf.

```
AppleCredentialManager: init: EDS device type: 0,
ACM: InitCredentialEngine: Global credential set created, CS[10].
AppleCredentialManager: init: returning, result = true, instance = <ptr>.
ACPI: 7 ACPI AML tables successfully acquired and loaded
AppleACPICPU: ProcessorId=1 LocalApicId=0 Enabled
AppleACPICPU: ProcessorId=2 LocalApicId=2 Enabled
AppleACPICPU: ProcessorId=3 LocalApicId=4 Enabled
AppleACPICPU: ProcessorId=4 LocalApicId=6 Enabled
calling mpo_policy_init for AMFI
Security policy loaded: Apple Mobile File Integrity (AMFI)
calling mpo_policy_init for Sandbox
Security policy loaded: Seatbelt sandbox policy (Sandbox)
calling mpo_policy_init for Quarantine
Security policy loaded: Quarantine policy (Quarantine)
calling mpo_policy_init for TMSafetyNet
Security policy loaded: Safety net for Time Machine (TMSafetyNet)
IOAPIC: Version 0x20 Vectors 64:111
ACPI: Executed 32 blocks of module-level executable AML code
ACPI: sleep states S3 S4 S5
pci (build 20:25:30 Aug 22 2018), flags 0x20e3080
HID: Legacy shim 2
HID: Legacy shim 2
FakeSMC v6.26-344-g1cf53906.1787 Copyright 2017 netkas, slice, usr-sse2, kozlek, navi, Th
[ PCI configuration begin ]
console relocated to 0x7f80000000
[ PCI configuration end, bridges 9, devices 12 ]
FakePCIID: Version 1.3.13 starting on OS X Darwin 18.0.
AirPort_Brcm4360::init AirPortFamily_kexts-1425.16 "AirPortFamily_kexts-1425.16" Aug 22 2
ARPT: 1.064614: AirPort_Brcm43XX:probe:, this[0xac10fbfc355b72f1] score[1110]
AirPort_Brcm4360::init AirPortFamily_kexts-1425.16 "AirPortFamily_kexts-1425.16" Aug 22 2
ARPT: 1.081650: AirPort_Brcm43XX:probe:, this[0xac10fbfc355ba2f1] score[1110]
FakePCIID: Version 1.3.13 starting on OS X Darwin 18.0.
apfs_module_start:1334: load: com.apple.filesystems.apfs, v945.200.129, 945.200.129, 2018
```

Bei dem versuch zu Installieren war es etwas anders als gewohnt. Erstmal war clover anders. Und dann kommt er bei der Installation bis ca. Dem zweiten Neustart und bleibt dann wieder schwarz. Dann hab ich versucht über eine normale unibeast Version zu booten aber über deine EFI zu installieren. Alles leider ohne von Erfolg gekrönt zu werden.

Beitrag von „al6042“ vom 13. Oktober 2018, 12:11

An der Stelle wird es langsam unumgänglich, dass du deine Hardware-Details entweder in deiner Signatur oder deinem Profil, im Bereich "Über mich" einträgst.

Was mich gerade irritiert ist der Hinweis mit dem "FakePCIID"...

Dieser Kext ist in meinem EFI-Paket von gestern nicht drinnen...

Beitrag von „Dr.Dojo“ vom 13. Oktober 2018, 12:30

Okay das Verwirrt mich auch etwas ^^ . Liegt das evl daran das ich über einen normalen Unibeast stick in das Clovermenü gegangen bin ? ich mach gleich nochmal einen Neuen Versuch meine specs sollten eigentlich bald erscheinen.

Nur nochmal zum Verständnis: Ich erzeuge jetzt einen Neuen Stick und tausche den Auf der von Unibeast 9.0 erzeugten EFI Partition den Order EFI mit deinem Ordner EFI. UND versuche dann darüber zu installieren ?

Beitrag von „al6042“ vom 13. Oktober 2018, 12:41

Du hast eine macOS-Installations-App heruntergeladen und damit einen USB-Install-Stick erstellt.

Dann hast du diese Beast-Programm genutzt, dass hier eigentlich nicht unterstützt wird, und

hast damit einen Bootloader namens Clover auf diesen USB-Install-Stick installiert...

Dabei hat dieses Beast jede Menge weiteren Müll eingerichtet.

Wenn du nun diesen Stick an einen anderen Mac oder Hackintosh anschließt, kannst du eine sogenannte [EFI-Partition mounten](#), die ansonsten immer versteckt bleibt.

Auf dieser Partition wurde der Bootloader Clover installiert und zum Teil konfiguriert.

Du findest nach dem mounten der EFI-Partition einen Ordner, der ebenfalls EFI heisst.

Diesen benennst du zu "EFI-alt" um und packst an dessen Stelle den Inhalt des [EFI.zips aus Post #2](#).

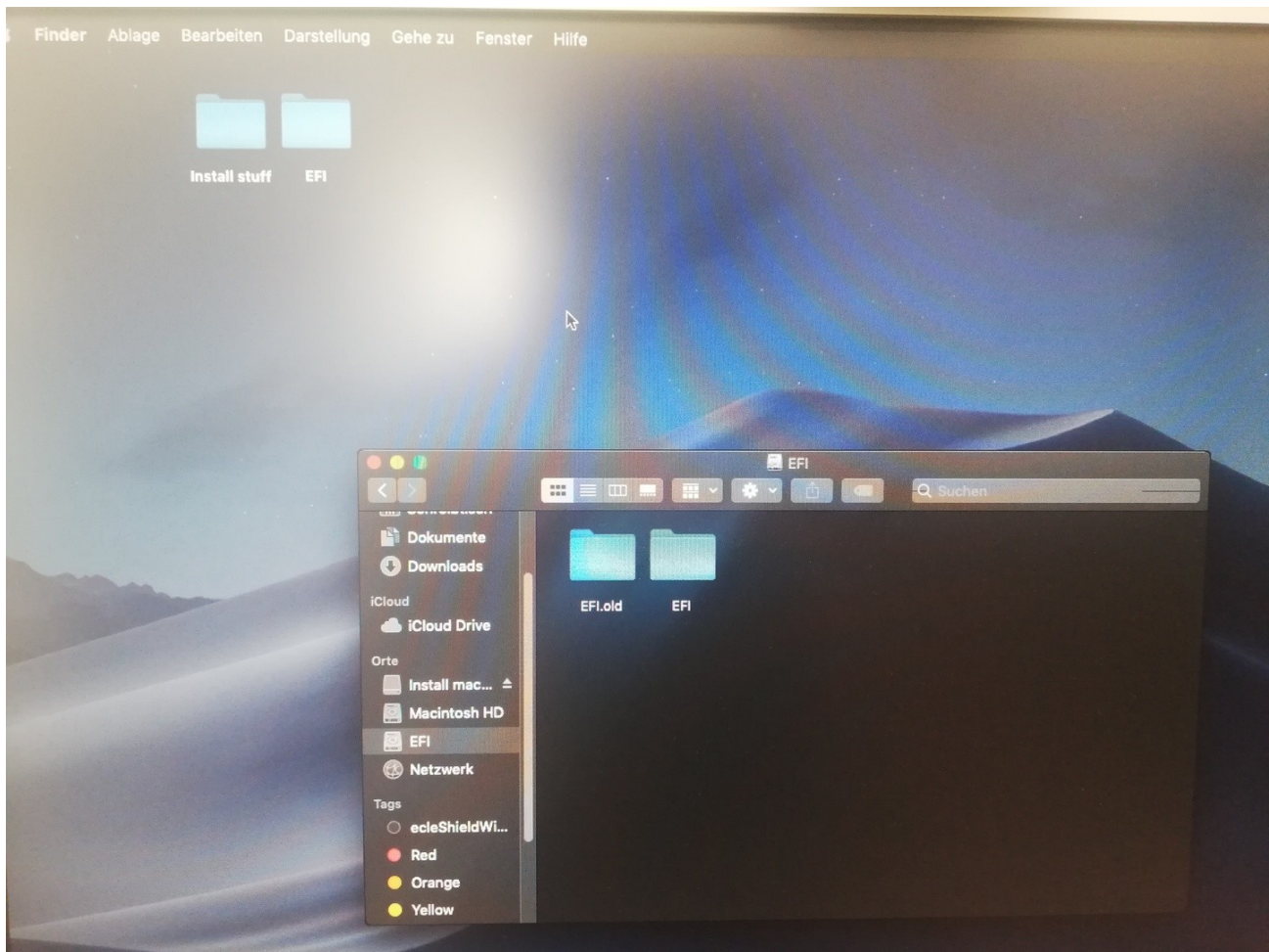
Das Paket enthält eine funktionierende Installation des Bootloaders Clover, ohne die unnötige Brechstangen-Ideologie des von dir eingesetzten Beast-Programms.

Damit solltest du ohne weiteres Booten und auch installieren können.

Beitrag von „Dr.Dojo“ vom 13. Oktober 2018, 13:34

ich fürchte ich bin irgend wie zu dumm. Ich entnehme deinem Vorherigen Post das ich nicht mit Unibeast arbeiten soll. Was soll ich denn stattdessen tun ? ich hab mal hier im Forum geguckt. Ich soll mit TUNI arbeiten ?

Nachdem ich die auf dem Hackintosh gemountete EFI Partition mit deiner EFI angepasst habe Kann er nicht mehr booten.



so sähe das jetzt auf der EFI Partition auf der SSD des Hackintosh aus.

Beitrag von „al6042“ vom 13. Oktober 2018, 13:48

Gehen wir doch mal die Grundlage durch.

Hast du eine Version von macOS High Sierra oder macOS Mojave als "macOS High Sierra installieren.app" oder "macOS Mojave installieren.app" auf einem anderen Hackintosh oder einem Original Apple-Mac heruntergeladen?

Beitrag von „Dr.Dojo“ vom 13. Oktober 2018, 13:51

Ja ich habe mir Eine VM gebaut die auf Sierra läuft und habe da die "Install MacOS Mojave" runter geladen.

Beitrag von „bluebyte“ vom 13. Oktober 2018, 13:59

Wo hast Du Sierra geladen?

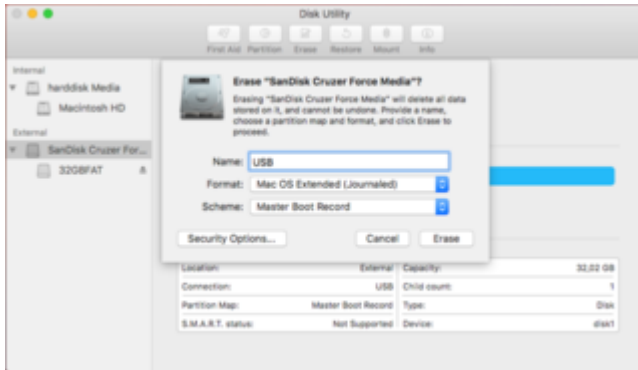
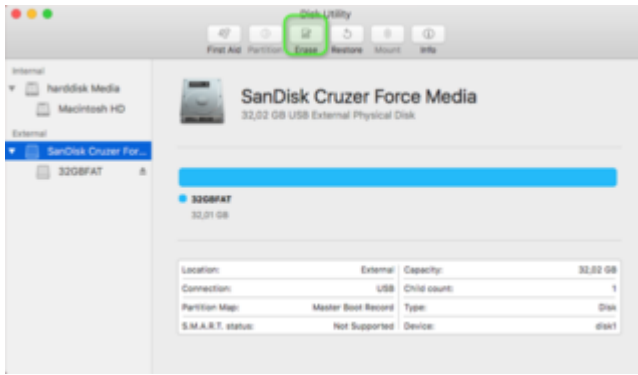
Beitrag von „al6042“ vom 13. Oktober 2018, 14:01

In dieser VM solltest per TINU einen USB-[Install-Stick erstellen](#).

Kannst du in deiner VM einwandfrei mit USB-Sticks arbeiten?

Ggf. den Stick vorher einmal per Festplattendienstprogramm komplett formatieren.

Dabei achtest du bitte darauf, dass du den USB-Stick auswählst und nicht nur die darauf liegende Partition.



Danach dann bitte mit dem [aktuellsten TINU](#) den [Install-Stick erstellen](#).

Wenn du damit durch bist, sagst du hier wieder bescheid.

Beitrag von „Dr.Dojo“ vom 13. Oktober 2018, 14:05

[bluebyte](#) Die hab ich aus irgendeinem Tutorial-GoogleDrive als ISO gezogen

[al6042](#) Ja kann ich. Braucht zwar ein paar plugins in Virtualbox aber funktioniert einwandfrei. alles klar mach ich 👍

Beitrag von „al6042“ vom 13. Oktober 2018, 14:12

[Dr.Dojo](#)

mit der Info hast du leider dafür gesorgt, dass ich diesen Vorgang hier schliessen werde.

Bitte lies dir unsere [Forenregeln](#) nochmal aufmerksam durch und arbeite dich auch durch die entsprechenden Anleitungen zur Installation von macOS mit der Original Snow Leopard DVD unter Virtualbox.

[\[HowTo\] OS X Snow Leopard in VirtualBox installieren](#)

[Anleitung: Snow Leopard mit einer ISO in Windows VirtualBox installieren \(auch Skylake-CPU\)](#)