

**Erledigt**

## **MSI Z370 Clover Bootloader ist leer**

**Beitrag von „Sayokz“ vom 16. Oktober 2018, 15:09**

Hallo,

habe mir einen High-Sierra Bootstick erstellt mit Clover 4700, wenn ich nun installieren möchte erhalte ich im Verbose-Mode folgende Fehlermeldung:

"Couldn't allocate runtime area"

Was hat es sich damit auf sich?

Bin nun weiter gekommen nachdem danach noch „error loading kernel cache (0x9)“ kam, endet aber in kernel panic oder so, siehe anhang

---

**Beitrag von „Sayokz“ vom 16. Oktober 2018, 16:29**

So, ich will OSX neu installieren, habe alles soweit auf den Stick gepackt und boote vom Stick. Komme dann in den Clover Bootloader und es werden keine Einträge angezeigt, also kein "Install from MacOS Installer" o.Ä. Ich bin mit meinem Latein am Ende, Google spuckt auch nichts aus.

Liebe Grüße

---

**Beitrag von „g-force“ vom 16. Oktober 2018, 16:37**

Wie hast Du den Stick erstellt? Wie partitioniert, was liegt wo?

---

**Beitrag von „Sayokz“ vom 16. Oktober 2018, 16:40**

Über meinen MacBook. Erst formatiert als macos extended journaled und partitionstabelle, dann mit terminal rüberkopiert und bootfähig gemacht. danach clover installiert, bei anpassen die ersten 2 haken gesetzt für uefi boot

---

**Beitrag von „macdesignerin“ vom 16. Oktober 2018, 18:02**

prüfe mal die GUI-Einstellung deines Bootsticks.

---

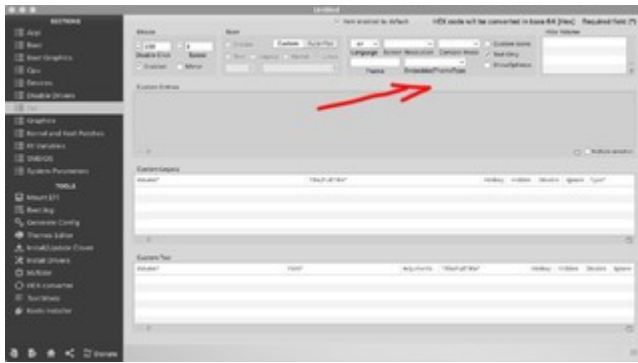
**Beitrag von „Sayokz“ vom 16. Oktober 2018, 18:04**

Wie tue ich das?

---

**Beitrag von „macdesignerin“ vom 16. Oktober 2018, 18:07**

Stick in dein Laptop rein, Clover-Configurator, dann siehe Bild



---

## Beitrag von „cobanramo“ vom 16. Oktober 2018, 18:12

Hallo Florian,

Gehe mal davon aus das du mit;

[Zitat von Florian](#)

dann mit terminal **rüberkopiert und bootfähig** gemacht

den hier meinst oder? 😊

Code

1. `sudo /Applications/Install\ macOS\ Mojave.app/Contents/Resources/createinstallmedia --volume /Volumes/Untitled --applicationpath /Applications/Install\ macOS\ Mojave.app`

Vobei der "Untitled" dein USB Stick Name sein müsste.

Gruss Coban

---

## Beitrag von „Sayokz“ vom 16. Oktober 2018, 18:18

Das ist absolut richtig. Im Anhang ein Bild wie es bei mir aussieht

---

### **Beitrag von „Arkturus“ vom 16. Oktober 2018, 18:21**

Welche UEFI64-Driver und Kexte sind in der EFI?

---

### **Beitrag von „macdesignerin“ vom 16. Oktober 2018, 18:21**

[Sayokz](#) deshalb hab ich ja den Textmodus empfohlen und nicht die GUI. Könnte von NVIDIA kommen.

Treiber wie chmeseb erwähnt könnte auch sein.

---

### **Beitrag von „Arkturus“ vom 16. Oktober 2018, 18:22**

zeig mal den Clover-Ordner der EFI

---

### **Beitrag von „g-force“ vom 16. Oktober 2018, 18:32**

Hier gab es ein ähnliches Problem (und die Lösung): [Thread](#)

---

### **Beitrag von „Sayokz“ vom 16. Oktober 2018, 18:35**

EFI Ordner ist im Anhang

---

### **Beitrag von „macdesignerin“ vom 16. Oktober 2018, 18:35**

[g-force](#) er wird den Stick bestimmt nicht mit APFS formatiert haben. Das ist erst nach der Installation wichtig.

Die Anmerkung von [Arkturus](#) ist schon richtig.

---

### **Beitrag von „Arkturus“ vom 16. Oktober 2018, 18:41**

Probier mal bei EFI. Musst Du ggf. umbenennen, Die Treiben müssten passen, den Rest habe ich erstmal nicht angefasst. Dass kommt später

---

### **Beitrag von „macdesignerin“ vom 16. Oktober 2018, 18:42**

und hier mit korrekten ACPI eintragen.

---

### **Beitrag von „Sayokz“ vom 16. Oktober 2018, 18:43**

Danke für die EFI. Das Problem besteht leider weiterhin 😞

---

### **Beitrag von „macdesignerin“ vom 16. Oktober 2018, 18:46**

[Sayokz](#) mit meinem Clover-Ordner, den ich dir geschickt habe?

---

### **Beitrag von „Arkturus“ vom 16. Oktober 2018, 18:49**

Dann msst Du die Installtion wiederholen.

Wie hast du den Installer auf den Stick bekommen? Mit TINU, creatinstall?

Clover neu auf dem installieren und UEFI-Modus beachten. Und vor allem den Stick als UEFI Booten.

---

### **Beitrag von „Sayokz“ vom 16. Oktober 2018, 18:49**

Damit erscheint nichtmal mehr der Bootloader bzw nur eine Art DOS wo man dann auswählen kann. Allerdings war dort auch kein Eintrag zum Booten auswählbar. Habe langsam das Gefühl es liegt an dem High sierra aus dem App store

E: wie bereits oben beschrieben mit createinstall

---

### **Beitrag von „macdesignerin“ vom 16. Oktober 2018, 18:52**

[Sayokz](#) daran liegt es bestimmt nicht. Was du als DOS bezeichnest ist der Textmode, den verwendet man, wenn es Probleme mit der GUI geben könnte. Dann passt dein Stick nicht oder deine Bios-Einstellungen stimmen nicht. Hast du den CSM im Bios deaktiviert? Hast du beim Stick das Volume oder das Device formatiert?

Das können alles Fehlerursachen sein.

---

**Beitrag von „Arkturus“ vom 16. Oktober 2018, 18:53**

Das glaube ich eher nicht. Was siehst du auf dem Stick?

---

**Beitrag von „Sayokz“ vom 16. Oktober 2018, 18:55**

Das hier ist drauf, siehe Anhang. Habe auch bereits einen anderen Stick probiert, das gleiche Problem. Werde Morgen mal einen ganz anderen nutzen, gibt es eine max. GB Anzahl die der Stick haben darf?

---

**Beitrag von „Arkturus“ vom 16. Oktober 2018, 19:07**

8 GB muss er haben, 32GB habe ich auch schon verwendet.

---

**Beitrag von „g-force“ vom 16. Oktober 2018, 19:08**

Ich habe deine ursprüngliche "config.plist" nur im Bereich "GUI" verändert. Ich glaube, der Scan-Modus war fehlerhaft.

[config-gforce.plist](#)

---

**Beitrag von „cobanramo“ vom 16. Oktober 2018, 19:10**

Du bist dir auch 100% sicher das du vom USB Stick startest und nicht etwa von einem anderen EFI auf dem HDD/SSD?

Bei problematischen Stick überspring es mal schnell und startet den verfügbaren EFI von HDD/SSD.

Du hast dein Bios kontrolliert und den UEFI modus eingeschaltet CSM deaktiviert?

Ich persönlich mach das so, ändere den Theme im Config.plist von der Stick, damit sehe ich grad wenn ne andere Theme kommt das ist nicht HDD/SSD.

Gruss Coban

---

### **Beitrag von „Sayokz“ vom 16. Oktober 2018, 19:13**

Ich werde die plist Morgen mal ausprobieren. Heute schaffe ich es leider nicht mehr.

Ich starte definitiv vom USB Stick, die einzige angeschlossene SSD ist leer.

Werde das BIOS Morgen mal zurücksetzen und die Einstellung neu vornehmen.

---

### **Beitrag von „Arkturus“ vom 16. Oktober 2018, 19:19**

Der Installer kann auch von einem Clover aus einer EFI einer SSD/HDD gestartet werden

---

### **Beitrag von „Sayokz“ vom 16. Oktober 2018, 19:29**



Das habe ich auch schon probiert, kam aber nicht weit. Entweder es kam ein „Couldnt allocate runtime area“ oder „Kernel Cache (0x9)“ irgendwie sowas, oder es ging durch, hing dann bei irgendwas mit WakeUnits und endete dann in einer Kernel Panic. Dann habe ich gedacht es könne ja daran liegen dass bereits ein Clover auf der SSD installiert ist und habe dann im BIOS mit Secure Erase die SSD formatiert

[g-force](#) deine plist ging leider auch nicht 😞

[cobanramo](#) auch ich habe das mit dem BIOS probiert, alles auf Werkeinstellungen zurückgesetzt und erneut konfiguriert. UEFI Modus ist eingeschaltet.

---

### **Beitrag von „al6042“ vom 16. Oktober 2018, 19:55**

Es schaut so aus als wenn der USB-Stick seinen Kontakt verliert...

Hast du du den USB-Port-Limit-Patch in deiner config.plist eingetragen?

Es ist der letzte aus dem folgenden Post -> [Neue Clover "KextsToPatch"-Einträge für Sierra & High Sierra](#)

---

### **Beitrag von „Sayokz“ vom 16. Oktober 2018, 19:58**

Wie genau gehe ich da vor? Habe die config.plist offen und nun?

---

### **Beitrag von „al6042“ vom 16. Oktober 2018, 20:25**

Oh, wir fangen wieder von vorne an?

Mit was für einem Programm hast du die config.plist geöffnet?

Ohne auf die Antwort zu warten, empfehle ich dir die aktuellste Version des Clover Configurators zu nutzen.

Wenn du damit dann die config.plist geöffnet hast, suchst du im linken Menü-Bereich den Punkt "Kernel and Kext Patches".

Ist der angeklickt, erscheint im großen Fensterbereich die Möglichkeit KextsToPatch-Einträge einzusetzen.

Füge über das kleine Plus-Symbol, am linken unteren Rand des großen Eingabe-Bereichs, eine neue Zeile hinzu und fülle sie mit den Daten, die im verlinkten Thread stehen.

Dann speicherst du die Datei und versuchst es mit dem Stick nochmal.

---

### **Beitrag von „cobanramo“ vom 16. Oktober 2018, 20:33**

Also, in dem fall gehen wir mal einen schritt zurück und eruieren das problem, das kann ich mir einfach nicht vorstellen.

Wir reden hier von dem top modernen Board korrekt? MSI Z370 Gaming PRO Carbon

Du hast den High Sierra vom Appstore geladen, mit dem terminal Befehl einen Installer Stick erstellt, danach Clover mit dem ESP option auf diesen Stick installiert.

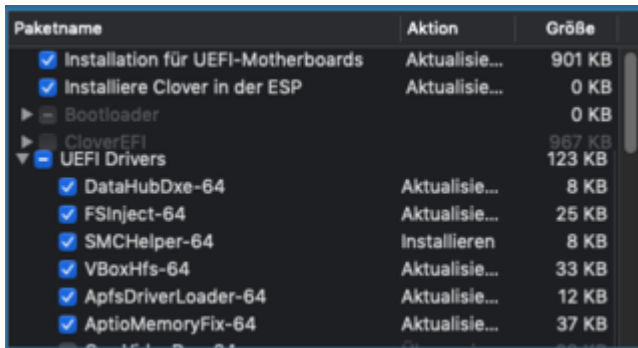
Der Startet auch, aber Clover will dir keinen Boot List anbieten. soweit so klar oder. Hoffe mal das du ein paar Sticks da hast.

1. Jetzt testen wir mal völlig anderes bitte, hast du ne andere Stick den du nicht brauchst? Erstell dir mal einen Ubuntu Live Stick, und versuche mal von dem zu starten, es sollte eine schwarze Grub Boot Menü erscheinen (wenn nicht hast du kein UEFI) falls du im UEFI modus sein solltest, starte den Ubuntu ohne zu installieren, versuch das mal bitte.

2. Erstelle Bitte auf deinem Mac den High Sierra Stick ganz neu, tu aber kein Clover drauf installieren.

3. Nimm den anderen Stick lösche den Stick im Festplattendiensprogramm mit GPT Schema & HFS+ / Fat32 Format, spielt keine Rolle, Wichtig ist GPT Stil.

Jetzt installierst du auf diesen Stick mit ESP Option Clover drauf.



Paketname	Aktion	Größe
<input checked="" type="checkbox"/> Installation für UEFI-Motherboards	Aktualisie...	901 KB
<input checked="" type="checkbox"/> Installiere Clover in der ESP	Aktualisie...	0 KB
▶ Bootloader		0 KB
▶ CloverEFI		967 KB
▼ UEFI Drivers		123 KB
<input checked="" type="checkbox"/> DataHubDxe-64	Aktualisie...	8 KB
<input checked="" type="checkbox"/> FSInject-64	Aktualisie...	25 KB
<input checked="" type="checkbox"/> SMCHelper-64	Installieren	8 KB
<input checked="" type="checkbox"/> VBoxHfs-64	Aktualisie...	33 KB
<input checked="" type="checkbox"/> ApfsDriverLoader-64	Aktualisie...	12 KB
<input checked="" type="checkbox"/> AptioMemoryFix-64	Aktualisie...	37 KB

Jetzt startest du diesen Clover Stick auf dem PC, sollte Clover kommen, danach steckst du den High Sierra Stick auch ein, jetzt sollte im Menü der auch erscheinen. Teste das mal bitte.

**Edit:** Du hättest genau so gut hier schreiben können, dass du weitergekommen bist und jetzt andere Probleme hast und nicht noch einen Thread erstellen müssen.

---

### Beitrag von „Sayokz“ vom 16. Oktober 2018, 20:33

Danke für die Antwort. Leider hat es damit auch nicht funktioniert. Hatte ja die Hoffnung, es würde mein Problem bzgl. dem leeren Clover Bootloader lösen.

---

### Beitrag von „al6042“ vom 16. Oktober 2018, 20:39

Dann lasst uns doch die beiden Threads zusammenführen, es macht nämlich tatsächlich keinen Sinn, den EFI-Inhalt über verschiedene Vorgänge zu diskutieren und daran herum zu machen.

Was ich dir empfehlen würde, wäre der Versuch mit der EFI aus folgenden Beitrag mal zu starten -> [Install-Stick für diverse System-Varianten \(High Sierra 10.13.6 und Mojave 10.14\)](#)

Bitte nicht einfach nur herunterladen, sondern auch die Handhabung studieren.

---

### **Beitrag von „Arkturus“ vom 16. Oktober 2018, 21:18**

es muss definitiv ein Fehler bei der Formatierung des Stick und der Installation von Clover vorliegen. Habe die beiliegende EFI getestet und die funktioniert bestens. Also Stick nochmal neu erstellen. Ggf. eine anderen verwenden. Dann klappt das auch.

Update

Verwende Clover 4674. Alle Treiber sind in der EFI. In der Config.plist habe ich inject intel und den Nvidia.Web-Treiber deaktiviert. Lilu+weg kann das ohne diese Häkchen. Der Rest ist so geblieben.

---

### **Beitrag von „Sayokz“ vom 17. Oktober 2018, 11:08**

[Zitat von cobanramo](#)

Also, in dem fall gehen wir mal einen schritt zurück und eruieren das problem, das kann ich mir einfach nicht vorstellen.

Wir reden hier von dem top modernen Board korrekt? MSI Z370 Gaming PRO Carbon

Du hast den High Sierra vom Appstore geladen, mit dem terminal Befehl einen Installer Stick erstellt, danach Clover mit dem ESP option auf diesen Stick installiert.


Der Startet auch, aber Clover will dir keinen Boot List anbieten. soweit so klar oder. Hoffe mal das du ein paar Sticks da hast.

1. Jetzt testen wir mal völlig anderes bitte, hast du ne andere Stick den du nicht brauchst? Erstell dir mal einen Ubuntu Live Stick, und versuche mal von dem zu starten, es sollte eine schwarze Grub Boot Menü erscheinen (wenn nicht hast du kein UEFI) falls du im UEFI modus sein solltest, starte den Ubuntu ohne zu installieren, versuch das mal bitte.

2. Erstelle Bitte auf deinem Mac den High Sierra Stick ganz neu, tu aber kein Clover drauf installieren.

3. Nimm den anderen Stick lösche den Stick im Festplattendienstprogramm mit GPT Schema & HFS+ / Fat32 Format, spielt keine rolle, Wichtig ist GPT stil.

jetzt installierst du auf diesen Stick mit ESP option Clover drauf.



Paketname	Aktion	Größe
<input checked="" type="checkbox"/> Installation für UEFI-Motherboards	Aktualisie...	901 KB
<input checked="" type="checkbox"/> Installiere Clover in der ESP	Aktualisie...	0 KB
▶ Bootloader		0 KB
▶ CloverEFI		967 KB
▼ UEFI Drivers		123 KB
<input checked="" type="checkbox"/> DataHubDxe-64	Aktualisie...	8 KB
<input checked="" type="checkbox"/> FSInject-64	Aktualisie...	25 KB
<input checked="" type="checkbox"/> SMCHelper-64	Installieren	8 KB
<input checked="" type="checkbox"/> VBoxHfs-64	Aktualisie...	33 KB
<input checked="" type="checkbox"/> ApfsDriverLoader-64	Aktualisie...	12 KB
<input checked="" type="checkbox"/> AptioMemoryFix-64	Aktualisie...	37 KB

Jetzt startest du diesen Clover stick auf dem PC, sollte Clover kommen, danach steckst du den High Sierra Stick auch ein jetzt sollte im Menü der auch erscheinen. Teste das mal bitte.

**Edit: Du hättest genau so gut hier schreiben können das du weitergekommen bist und jetzt andere Probleme hast und nicht noch einen Thread erstellen müssen.**

Alles anzeigen

Habe ich so gemacht, ich bin im Clover und stecke dann den USB Stick rein, das Bild blinkt kurz auf aber keine Einträge erscheinen. Das mit dem Ubuntu Live Stick habe ich gestern früh schon probiert, ich kam aber nur bis "initframs"

## Beitrag von „cobanramo“ vom 17. Oktober 2018, 11:16

Also wie du siehst stimmt da schon vorher was nicht würd ich sagen.

Wenn schon ein auf extreme breites Kompatibilität getrimmtes Ubuntu Live Stick nicht starten kann wirst du mit Clover oder MacOS nicht weit kommen. Daher meine Empfehlung ein schritt zurück, ich vermute da passt schon im Bios was nicht. Was wurde alles im Bios verstellt? Kannst du Bilder von deinem [Bios Einstellungen](#) uns zu verfügung stellen.

Gruss Coban

---

## Beitrag von „Sayokz“ vom 17. Oktober 2018, 11:23

Bilder sind im Anhang. Sind die gleichen Settings die ich auch damals hatte. Ich habe auch jetzt wieder vor Dual-Boot mit Win 10'zu betreiben, die Win Platte ist aber momentan ausgebaut

---

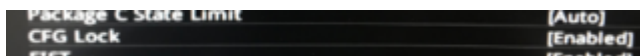
## Beitrag von „cobanramo“ vom 17. Oktober 2018, 11:45



Hier stellst du mal bitte auf Disabled



Da sollte nur UEFI stehen



Der CFG Lock muss auf Disabled sein

Danach speichern, und den Ubuntu wieder testen.

Beim Ubuntu Stick muss ein schwarzes UEFI Grub Boot liste erscheinen.

Teste das bitte.

Gruss Coban

---

### **Beitrag von „Sayokz“ vom 17. Oktober 2018, 11:52**

Leider habe ich den Ubuntu Live Stick nicht mehr und habe momentan nur Zugriff auf mein MacBook. Habe mir Unetbootin heruntergeladen, dieser zeigt mir aber bei USB Sticks keine Auswahlmöglichkeit an.

---

### **Beitrag von „cobanramo“ vom 17. Oktober 2018, 11:59**

Den Clover USB Stick hast du sicherlich noch oder, schon getestet jetzt?

Ausserdem empfehle ich dir zur Sicherheit mal den GTX 1080Ti auszubauen, nur mit der Intel IGP zu starten und zu installieren, da ja der Webdriver braucht und ich null Ahnung mit Nvidia hab, eventuell unterstütz uns da jemand mit Nvidia Erfahrung.

---

### **Beitrag von „Sayokz“ vom 17. Oktober 2018, 12:03**

Ja, habe das mit Clover getestet. Probiere gerade mal einen 8GB USB Stick zu beschreiben, vielleicht liegt es daran dass er die 32GB nicht unterstützt(?) Ist aber leider noch ein USB 2.0 und extreem langsam, kann also dauern bis er beschrieben ist. Das mit der Karte kann ich mir nicht vorstellen, das hat auch damals funktioniert. Und ich wollte auch nochmal kurz Bescheid sagen, dass ich alle Ports ausprobiert habe. Ich glaube langsam wirklich dass es an der HS Version liegt. Weil genau die Anleitung habe ich auch damals genutzt und da gab es keine

Probleme.

---

## Beitrag von „cobanramo“ vom 17. Oktober 2018, 12:14

Es ist sicher vorteilhaft wenn du einen neuen Installer App downloades't und mit diesem Terminal Befehl

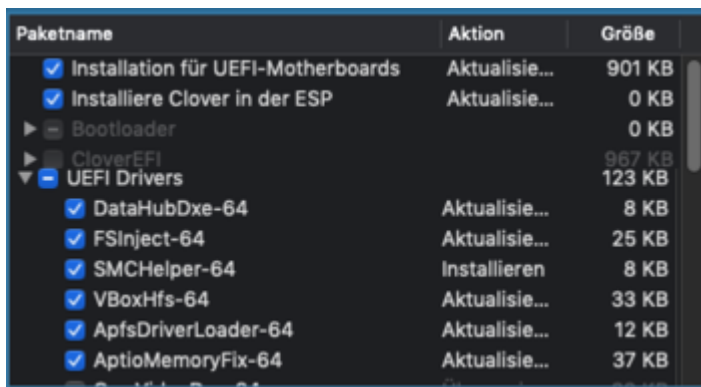
Code

1. `sudo /Applications/Install\ macOS\ Mojave.app/Contents/Resources/createinstallmedia --volume /Volumes/Untitled --nointeraction`

einen neuen Stick erstellt, somit schliesst du auch wirklich alle Fehlerquellen aus.

Eigentlich sollte der Stickgröße keine rolle spielen ausser dein stick hat einen defekt.

Auf diesen neu erstellten stick installiert du bitte den Clover genau so und nur mit diesen Treibern;



Paketname	Aktion	Größe
<input checked="" type="checkbox"/> Installation für UEFI-Motherboards	Aktualisie...	901 KB
<input checked="" type="checkbox"/> Installiere Clover in der ESP	Aktualisie...	0 KB
▶ Bootloader		0 KB
▶ CloverEFI		967 KB
▼ <input checked="" type="checkbox"/> UEFI Drivers		123 KB
<input checked="" type="checkbox"/> DataHubDxe-64	Aktualisie...	8 KB
<input checked="" type="checkbox"/> FSInject-64	Aktualisie...	25 KB
<input checked="" type="checkbox"/> SMCHelper-64	Installieren	8 KB
<input checked="" type="checkbox"/> VBoxHfs-64	Aktualisie...	33 KB
<input checked="" type="checkbox"/> ApfsDriverLoader-64	Aktualisie...	12 KB
<input checked="" type="checkbox"/> AptioMemoryFix-64	Aktualisie...	37 KB

Danach mounten und deine aktuellsten Kexte in den Other Ordner.

---

## Beitrag von „Sayokz“ vom 17. Oktober 2018, 12:16

Der Stick hat auch nicht funktioniert. Ich lade jetzt High Sierra Version 10.13.6 erneut. Soll ich



dann Clover 4700 nutzen? Oder eine andere Version?

---

### **Beitrag von „cobanramo“ vom 17. Oktober 2018, 12:20**

Das ist ein Top aktueller Board mit modernster Komponenten, der neueste Clover ist da das beste.

---

### **Beitrag von „Sayokz“ vom 17. Oktober 2018, 12:33**

Ich erhalte eine Auswahlmöglichkeit! Der USB Stick wird angezeigt, das Apple Logo lädt, aber dann startet der PC neu. Im Verbose-Mode wird folgendes angezeigt:

"+++++" (Letzte Zeile), dann kommt der Restart

---

### **Beitrag von „cobanramo“ vom 17. Oktober 2018, 13:00**

Das ist bestens, jetzt sind wir auf dem richtigen Pfad.

"+++++" das kommt vom AptiomemoryFix-64

Da ich jetzt nicht genau weiss welches für dein Board das nötige ist musst du den testen.

zur Auswahl stehen:

1. Ohne diesen Treiber oder eben mit AptioMemoryFix-64
2. OsxAptioFixDrv-64 + EmuVariableUefi-64
3. OsxAptioFix3Drv-64
4. OsxLowMemFixDrv-64

Und nie alle zusammen, durchtesten oder mal bei den anderen Efi's die dieses Board benutzen

mal hinein gucken was die so genommen haben.

Testhalber kannst du mal nichts an den Treibern ändern und im BIOS den "Der CFG Lock auf Enabled" setzen und nochmals Testen.

Bei meiner MSI Board muss das deaktiviert sein, ansonsten kann ich auch nicht starten.

---

### Beitrag von „Sayokz“ vom 17. Oktober 2018, 13:10

Sollte ich einfach Clover neuinstallieren und dann bei Anpassen jeweils die Drivers auswählen? Oder kann ich die genannten irgendwo manuell herunterladen?

---

### Beitrag von „cobanramo“ vom 17. Oktober 2018, 13:16

Du kannst neu Installieren oder kannst du über Clover Configurator auch erledigen nach dem du den EFI gemounted hast.

Guck aber Sicherheitshalber im Ordner selber nach ob du mehrere AptioDriver drinnen hast, das darf nicht sein.



---

### Beitrag von „Sayokz“ vom 17. Oktober 2018, 13:23

1. Ohne diesen Treiber oder eben mit AptioMemoryFix-64 - gleiches Problem
2. OsxAptioFixDrv-64 + EmuVariableUefi-64 - gleiches Problem
3. OsxAptioFix3Drv-64 - "Error loading kernel cache (0x9)"
4. OsxLowMemFixDrv-64 - gleiches Problem

CFG habe ich eingeschaltet, boot wird angezeigt, bzw ändert nichts negatives aber auch nichts positives

---

### **Beitrag von „cobanramo“ vom 17. Oktober 2018, 14:02**

Monte bitte dein USB EFI und den Inhalt umbenennen.

Danach diesen hier benutzen, da wir jetzt das grosse Hindernis hinter uns haben und es starten tut wie es sollte kann uns vielleicht [al6042](#) mit einem perfekten CoffeeLake Config weiterhelfen. 😊

Ich denke das ganze ist nur noch Config problem.

[EFI NEU.zip](#)

Stell Bitte von der Meldung ne Bild zuverfügung, da überseh ich was vielleicht.

---

### **Beitrag von „Sayokz“ vom 17. Oktober 2018, 14:11**

Er lädt dieses mal weiter, ich komme bis zum Installations-Menü! Wie gehe ich jetzt am Besten vor, damit ich es nicht wieder versaue?

---

## **Beitrag von „cobanramo“ vom 17. Oktober 2018, 14:40**

Ab da sollte es eigentlich kein Ding mehr sein.

Ich empfehle zuerst den Festplattendienstprogramm zu starten und den SSD mal schön formatieren falls du keine brauchbare Daten drauf hast. Oder eben auf die gewünschte Größe anpassen.

Danach den schliessen Installation fortsetzen und fertig installieren, der wird mehrere mal neustarten und abschliessen.

Sobald MacOs drauf ist lädst du dir den CloverConfigurator dort drauf und mountest den EFI vom SSD & USB.

Danach kannst du mal die EFI vom USB zu EFI SSD kopieren und ohne USB Stick starten.

Zuguter letzt kommt das finetuning halt, gucken was nicht so ist wie es sollte und nach lösungen gucken.

---

## **Beitrag von „Sayokz“ vom 17. Oktober 2018, 14:49**

Hat funktioniert! Habe auch die EFI rüberkopiert, bootet nun ohne USB-Stick.

Ich mache jetzt mal keinen neuen Thread auf.

Was mir als aller Erstes aufgefallen ist, ist leider dass er IMMER mit -v startet und mit -v auch herunterfährt, wie kann ich dies unterbinden?

Zweiteres ist mir aufgefallen, dass man im Bootloader nur max. 3 Sekunden Zeit hat sich zu entscheiden, was man denn booten möchte, lässt sich das verhindern, so dass man unbegrenzt Zeit hat?

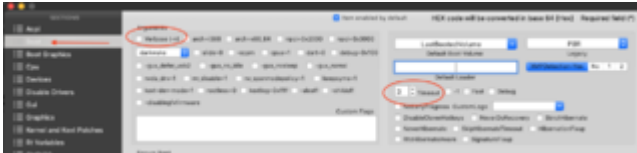
EDIT: Habe es selber herausgefunden und auch direkt mal eine neuen Serial-Key generiert.

LG

---

## Beitrag von „cobanramo“ vom 17. Oktober 2018, 14:58

Für den Verbose mode on/off wieder im Clover Configurator den Config.plist editieren.



Die Optionen kannst du von dem Bild hier ablesen.

### Timeout

```
<key>Timeout</key>  
<integer>5</integer>
```

The boot loader will pause for 5 seconds after starting before automatically loading an operating system. If a key is pressed during this period of time, the countdown is stopped. Options:

- **0** - GUI is not invoked, the OS is loaded instantly
- **-1** - GUI is invoked, automatic OS loading is turned off

Clover must have be able to find a default entry for it to automatically boot into an OS see [DefaultVolume](#) below.

**NOTE:** If the Timeout integer is set to **0**, hold any key when powering on to invoke the bootloader GUI.

---

## Beitrag von „Sayokz“ vom 17. Oktober 2018, 15:15

Ich bedanke mich hiermit HERZLICH für die Hilfe von allen, aber in ganz besonderem bei [cobanramo](#)

Wir schließen also damit ab, dass erstmal das High Sierra Image defekt bzw korrupt war. Am

Ende lag es dann wahrscheinlich an der config.plist

Webdriver habe ich nun installiert, Windows-Platte wieder eingebaut und alles läuft super. Ton funktioniert auch. Vielen, vielen Dank!

---

### **Beitrag von „cobanramo“ vom 17. Oktober 2018, 15:20**

Ich danke dir für dein feedback, habn wir ja doch noch geschafft ne 😊

Machmal ist es halt bisschen holprig aber wär ja gelacht wenn wir das nicht hinkriegen würden oder 😊

Wünsch dir viel spass mit deiner Möhre. Den setzen wir indem fall mal auf erledigt.

Gruss Coban

---

### **Beitrag von „Arkturus“ vom 17. Oktober 2018, 18:37**

na schön das es nun geklappt hat. Viel Erfolg weiterhin.

Wichtig ist immer einen funktionierenden Bootstick mit einer passenden EFI zur Hand zu haben. Ein Installer muss da nicht drauf sein. Hauptsache Du kannst noch booten, wenn mal was schief geht.

Ich mache Experimente erst auf einem Teststick, dann auf dem iMac und ein funktionierender Stick liegt in Reserve.

Und eine Timemachine ist immer mit aktueller Datensicherung zur Hand.

---

### **Beitrag von „Sayokz“ vom 17. Oktober 2018, 18:40**

Den Stick, den ich zum Installieren benutzt habe, habe ich nun markiert und unverändert weg gepackt.

---

### **Beitrag von „g-force“ vom 17. Oktober 2018, 20:13**

In den Screenshots habe ich gesehen, daß "Intel Virtualisation Technology" aktiviert ist. Eigentlich wird empfohlen, das zu deaktivieren. Da die Installation aber nun geklappt hat, will ich das nicht zerreden. Ich teste aber mal bei mir, ob Mojave auch mit veränderten Einstellungen bootet und läuft.

---

Nachtrag:

Ich habe im BIOS folgendes aktiviert: Inter Virtualisation Technology, vt-d, Fast Boot. FSB auf 103 übertaktet. Mojave startet und läuft ohne Probleme - eigentlich seltsam, da es allem Empfehlungen widerspricht.

---

### **Beitrag von „al6042“ vom 17. Oktober 2018, 21:35**

[g-force](#)

Es gibt verschiedene Virtualisation Technology" Möglichkeiten.

VT-x = Grundsätzliche Virtualisierung, die nur durch die Emulation von Geräten arbeitet und auch von macOS unterstützt wird

VT-d = Erweiterte Funktion, die auch PCI-basierende Geräte an die virtuelle Maschine durchreichen kann (z.B. Grafikkarten)...

Diese wird nicht von macOS unterstützt, weswegen bis vor ein paar Monaten der VT-d noch deaktiviert werden sollte.

Seit einiger Zeit ist dass aber nicht mehr nötig, da Clover den Eintrag auffängt und nicht an macOS übergibt.